

ห้องเทรด ภาคเช้า

29 April 2024

อภิวัฒน์ ทวีศิริเวชย์ CFTe, CMT
นักวิเคราะห์การลงทุนปัจจัยทางเทคนิค





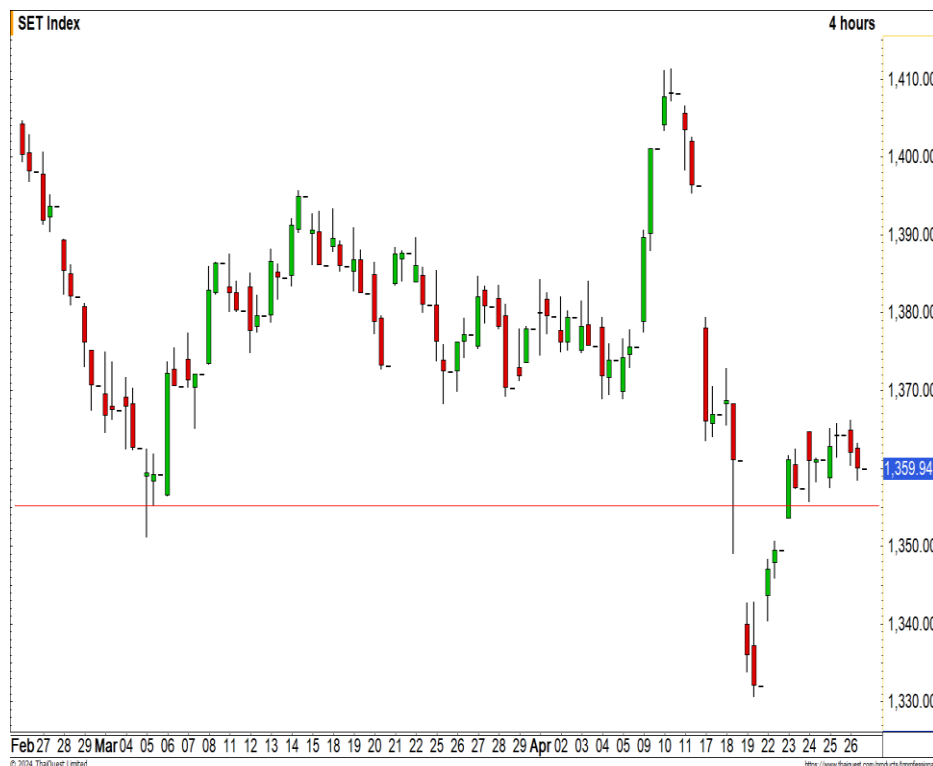
ห้องเทรด - ภาคเช้า



SET Index

29 April 2024

- SET Index ปิดที่ระดับ 1359.94 จุด (-4.33 จุด)
- เริ่มเห็นการชะลอตัวลงบ้างเล็กน้อยของดัชนี
- วางจุดตัดสินใจที่บริเวณ 1355 จุด
- หากยังสามารถยืนเหนือระดับดังกล่าว
- ยังคงรักษาทิศทางเชิงบวก
- มีลุ้นทำ High ใหม่อีกครั้ง



แนวรับ 1330 / 1300 | แนวต้าน 1380 / 1400



กลยุทธ์

ชะลอการลงทุน รอดูรอบการสร้างฐาน

อภิวัฒน์ ทวีศิริเวทย์ CFTe,CMT

นักวิเคราะห์การลงทุนปัจจัยทางเทคนิค #04878

Apiwat.T@liberator.co.th

ข้อมูลนี้จัดทำโดยอาศัยแหล่งข้อมูลสาธารณะที่เชื่อว่ามีประโยชน์ซึ่งปรากฏขณะจัดทำที่อาจเปลี่ยนแปลงได้ในแต่ละขณะเวลา การลงทุนมีความเสี่ยง ผู้ลงทุนควรศึกษาข้อมูลและพิจารณาอย่างรอบคอบก่อนตัดสินใจลงทุน



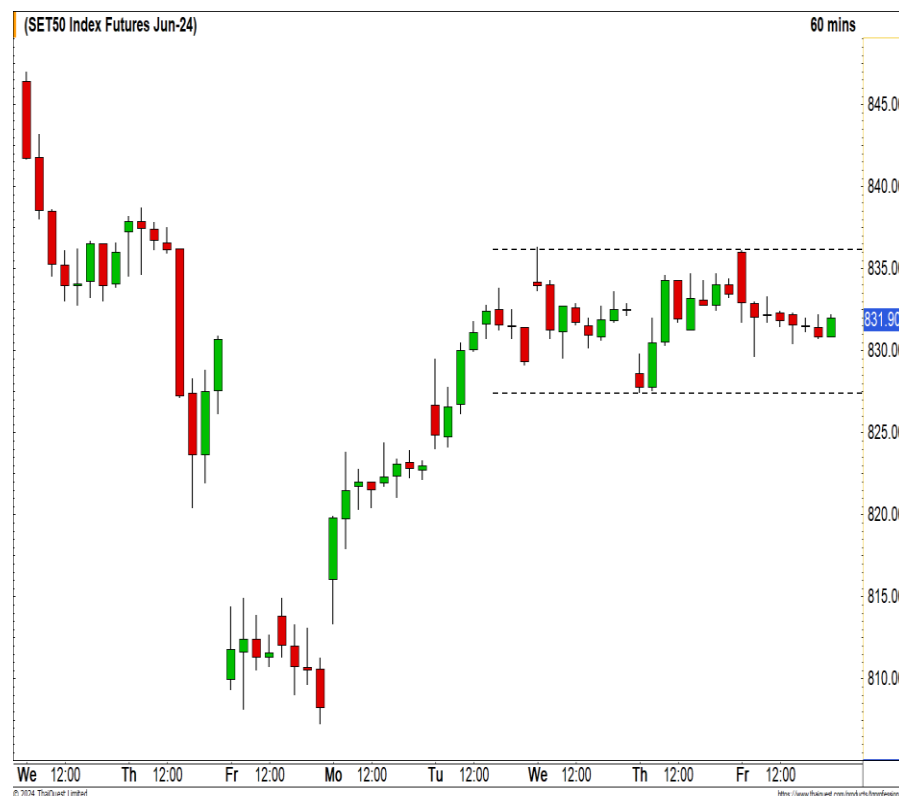
ห้องเทรด - ภาคเช้า



TFEX : S50M24

29 April 2024

- ภาพยังคงเหมือนเดิม คือ เป็นการแกว่งตัวออกด้านข้าง
- ช่วงในกรอบบริเวณ 827 – 835 จุด
- มองเป็นการสะสมกำลัง
- รอที่จะเลือกทิศทางใหม่ในอนาคต
- ให้นำนักฝั่ง Long ได้เปรียบเล็กน้อย



แนวรับ 808 / 800 | แนวต้าน 840 / 865



กลยุทธ์

พอร์ตว่าง รอเปิด Long ที่บริเวณ 828 จุด
วางเป้าหมายที่ 838 จุด ตัดขาดทุนที่ 818 จุด

อภิวัฒน์ ทวีศิริเวทย์ CFTe,CMT

นักวิเคราะห์การลงทุนปัจจัยทางเทคนิค #04878

Apiwat.T@liberator.co.th

ข้อมูลนี้จัดทำโดยอาศัยแหล่งข้อมูลสาธารณะที่เชื่อว่าน่าเชื่อถือซึ่งปรากฏขณะจัดทำอาจเปลี่ยนแปลงได้ในแต่ละขณะเวลา การลงทุนมีความเสี่ยง ผู้ลงทุนควรศึกษาข้อมูลและพิจารณาอย่างรอบคอบก่อนตัดสินใจลงทุน

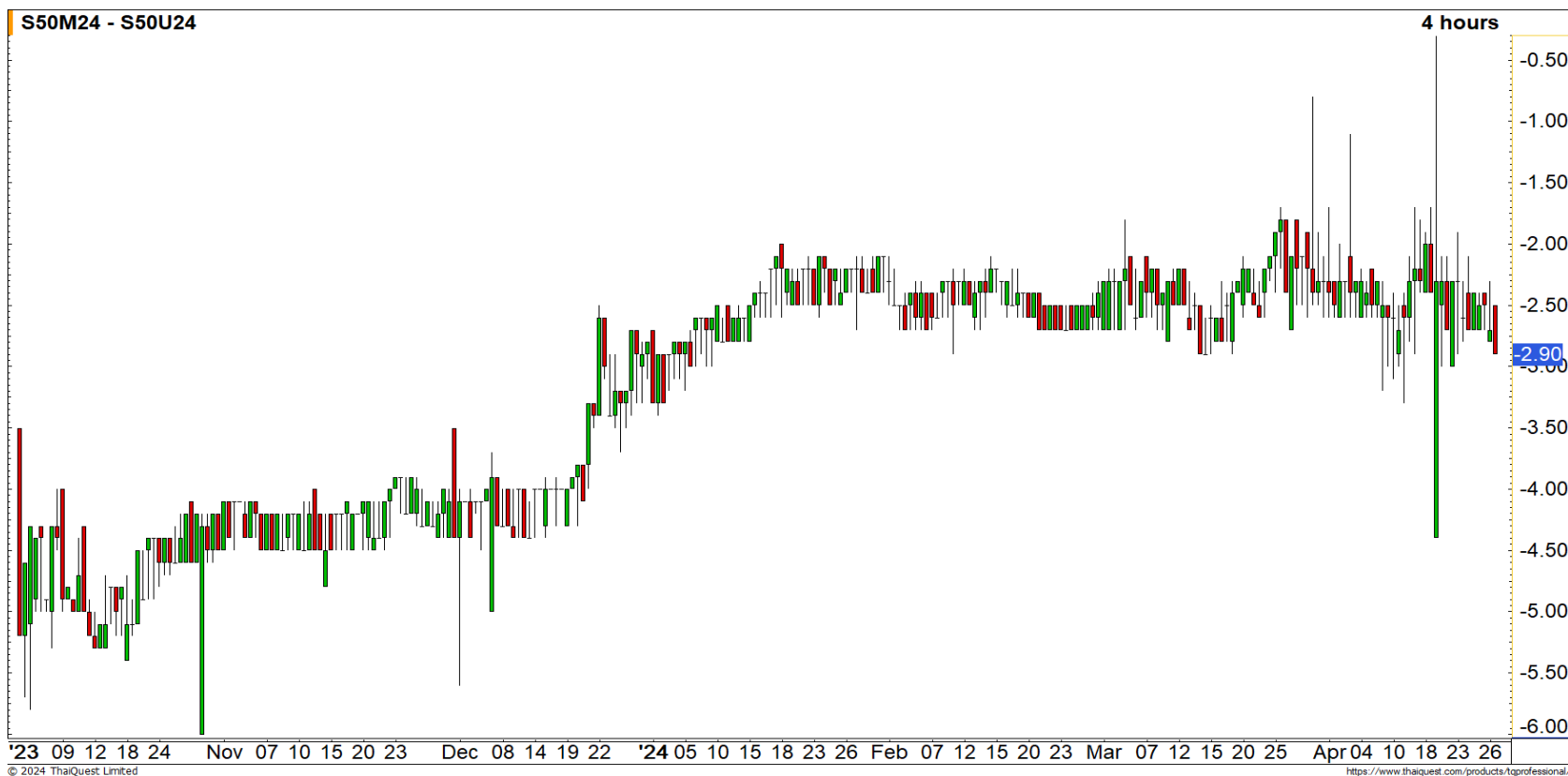


ห้องเทรด - ภาคเช้า



TFEX : COMBO S50M24U24

29 April 2024



กลยุทธ์

รอ Short ที่ -2.30 จุด
และรอปิดที่ระดับ -2.90 จุด

อภิวัฒน์ ทวีศิริเวทย์ CFTe,CMT
นักวิเคราะห์การลงทุนปัจจัยทางเทคนิค #04878
Apiwat.T@liberator.co.th

ข้อมูลนี้จัดทำโดยอาศัยแหล่งข้อมูลสาธารณะที่เชื่อว่าน่าเชื่อถือซึ่งปรากฏขณะจัดทำที่อาจเปลี่ยนแปลงได้ในแต่ละขณะเวลา การลงทุนมีความเสี่ยง ผู้ลงทุนควรศึกษาข้อมูลและพิจารณาอย่างรอบคอบก่อนตัดสินใจลงทุน



ห้องเทรด - ภาคเช้า



Momentum Trading : BCH

29-Apr-24

- ราคาสามารถขึ้นทะลุแนวต้านเส้น Downtrend line ขึ้นมาได้
- ประกอบกับการขึ้นทำ High ใหม่ของรอบ
- แสดงถึงทิศทางเชิงบวกในรอบสั้นนี้
- ตามรอบมีโอกาสได้เห็นการปรับตัวขึ้นต่อ



แนวรับ 21.30 | แนวต้าน 22.20



กลยุทธ์

ตั้งซื้อที่แนวรับ 21.30 บาท
วางจุดตัดขาดทุนที่ 20.80 บาท

อภิวัฒน์ ทวีศิริเวทย์ CFTe,CMT
นักวิเคราะห์การลงทุนปัจจัยทางเทคนิค #04878
Apiwat.T@liberator.co.th

ข้อมูลนี้จัดทำโดยอาศัยแหล่งข้อมูลสาธารณะที่เชื่อว่าน่าเชื่อถือซึ่งปรากฏขณะจัดทำอาจเปลี่ยนแปลงได้ในแต่ละขณะเวลา การลงทุนมีความเสี่ยง ผู้ลงทุนควรศึกษาข้อมูลและพิจารณาอย่างรอบคอบก่อนตัดสินใจลงทุน



Swing Trading : SJWD

29 April 2024

- ราคาอ่อนตัวลงแตะแนวรับเส้นค่าเฉลี่ย 200 วัน
- สามารถใช้เป็นจังหวะเข้าเล่นรอบที่ดี
- มีโอกาสได้เห็นการฟื้นตัวกลับในระยะสั้น
- วางแนวต้านรอกทดสอบที่บริเวณ 15.50 บาท



แนวรับ 14.70 | แนวต้าน 15.50



กลยุทธ์

ตั้งซื้อที่แนวรับ 14.70 บาท
วางจุดตัดขาดทุนที่ 14.30 บาท

อภิวัฒน์ ทวีศิริเวทย์ CFTe,CMT
นักวิเคราะห์การลงทุนปัจจัยทางเทคนิค #04878
Apiwat.T@liberator.co.th

ข้อมูลนี้จัดทำโดยอาศัยแหล่งข้อมูลสาธารณะที่เชื่อว่าน่าเชื่อถือซึ่งปรากฏขณะจัดทำอาจเปลี่ยนแปลงได้ในแต่ละขณะเวลา การลงทุนมีความเสี่ยง ผู้ลงทุนควรศึกษาข้อมูลและพิจารณาอย่างรอบคอบก่อนตัดสินใจลงทุน

Stock Screener : SET

29 April 2024

Breakout : BDMS

Dip on uptrend : -

Oversold : SPALI

Panic Sell : -

Volume spike : BJC, PTT



Gold Price

- เห็นการขยับขึ้นทำ High ใหม่ของรอบ
- ให้จุดตัดสั้นใจรอบนี้ที่บริเวณ 2380 ดอลลาร์
- หากผ่านระดับดังกล่าว จะเป็นการเข้าสู่รอบการฟื้นตัว
- และฝั่ง Long จะกลับมาได้เปรียบทันที
- แต่หากยังไม่ผ่าน 2380 ดอลลาร์
- ฝั่ง Short ยังคงได้เปรียบ



แนวรับ 2300 / 2270 | แนวต้าน 2360 / 2400



กลยุทธ์

GOM24 : พอร์ตเปิด Short ที่บริเวณ 2360 ดอลลาร์ ปิดสถานะออกมาก่อน

พอร์ตว่าง รอเปิด Short ใหม่อีกครั้งที่ 2380 ดอลลาร์ วางเป้าหมาย 2360 ดอลลาร์ ตัดขาดทุนที่ 2400 ดอลลาร์

อภิวัฒน์ ทวีศิริเวทย์ CFTe,CMT
นักวิเคราะห์การลงทุนปัจจัยทางเทคนิค #04878
Apiwat.T@liberator.co.th

ข้อมูลนี้จัดทำโดยอาศัยแหล่งข้อมูลสาธารณะที่เชื่อว่าน่าเชื่อถือซึ่งปรากฏขณะจัดทำอาจเปลี่ยนแปลงได้ในแต่ละขณะเวลา การลงทุนมีความเสี่ยง ผู้ลงทุนควรศึกษาข้อมูลและพิจารณาอย่างรอบคอบก่อนตัดสินใจลงทุน

Disclosures & Disclaimer

รายงานนี้ ถูกจัดทำขึ้นเพื่อเผยแพร่ และเพื่อให้ข้อมูลเท่านั้น มิใช่การชักจูงให้ซื้อหรือขายหุ้นที่กล่าวถึงในรายงานฉบับนี้ นักลงทุนควรตระหนักเสมอว่า ราคาหุ้นอาจเคลื่อนไหวผันผวน เพิ่มขึ้น และลดลงได้ตลอดเวลา ความเห็น หรือคำแนะนำต่างๆ จัดทำขึ้นบนการวิเคราะห์เชิงเทคนิค และทางปัจจัยพื้นฐาน อาจมีความแตกต่างกันได้ การประเมินมูลค่าที่เหมาะสมทางพื้นฐาน อาจแตกต่างจากการวิเคราะห์เชิงเทคนิคซึ่งจะขึ้นกับปัจจัยทางด้านราคา(Price) และปริมาณการซื้อขาย(Volume) ซึ่งแตกต่างไปจากการวิเคราะห์เชิงปัจจัยพื้นฐานซึ่งประเมินมาจากการคาดการณ์ผลการดำเนินงานบริษัท ดังนั้น ผลตอบแทนของนักลงทุนจึงอาจต่ำกว่าต้นทุนได้ ขณะที่ผลตอบแทนจากการลงทุนในอดีตไม่สามารถสะท้อนถึงผลตอบแทนในอนาคตได้ บทวิเคราะห์นี้ไม่ได้มีจุดประสงค์เพื่อแนะนำการลงทุนเพื่อบุคคลใดเป็นการเฉพาะ และเพื่อวัตถุประสงค์เฉพาะเจาะจงต่อการลงทุน ฐานะทางการเงิน และความต้องการส่วนบุคคลของนักลงทุนที่อ่านบทวิเคราะห์ฉบับนี้ ดังนั้น นักลงทุนจึงควรใช้วิจารณญาณ ในการอ่านบทวิเคราะห์ฉบับนี้

การจัดทำรายงานฉบับนี้ ได้อ้างอิงมาจากแหล่งข้อมูลที่ได้รับการยอมรับว่ามีความน่าเชื่อถือ แต่ไม่ได้เป็นการรับรองจาก บล.สิเบอเรเตอร์ ดังนั้นผลที่ตามมาทั้งในส่วนของความแม่นยำ หรือเรียบง่ายสมบูรณ์จึงไม่ได้เป็นความรับผิดชอบจากทาง บล.สิเบอเรเตอร์ และ เจ้าหน้าที่, กรรมการ, และหน่วยงานที่เกี่ยวข้อง และ/หรือพนักงาน จะไม่มีส่วนรับผิดชอบต่อการสูญเสียต่างๆ ที่เกิดขึ้นทั้งทางตรง หรือทางอ้อมจากการใช้รายงานฉบับนี้ ข้อมูล, ความเห็น และคำแนะนำที่ปรากฏอยู่ในบทวิเคราะห์ฉบับนี้อาจมีการเปลี่ยนแปลงได้ตลอดเวลา โดยไม่ต้องแจ้งให้ทราบล่วงหน้า

ในบทวิเคราะห์นี้ อาจมีการคาดการณ์ผลการดำเนินงานล่วงหน้า ด้วยการใช้คำเหล่านี้ เช่น “คาดว่า” “เชื่อว่า” “คาดการณ์ว่า” “มีแนวโน้มว่า” “มีแผนว่า” “ประมาณการ” หรือ อาจมีการอธิบายว่า เหตุการณ์นี้ “อาจ” เกิดขึ้น หรือ เหตุการณ์นี้ “เป็นไปได้” ที่จะเกิดขึ้น เป็นต้น การคาดการณ์ล่วงหน้าดังกล่าวนี้จะอยู่บนพื้นฐานของสมมติฐานที่ตั้งขึ้นและอ้างอิงบนข้อมูลในปัจจุบัน และยังคงขึ้นอยู่กับความเสี่ยงและความไม่แน่นอนที่จะทำให้ผลการดำเนินงานที่แท้จริงแตกต่างไปจากที่คาดการณ์ได้ นักลงทุนจึงไม่ควรใช้การคาดการณ์ล่วงหน้านี้เป็นหลักในการตัดสินใจลงทุน โดยหลังจากวันที่บทวิเคราะห์ถูกเผยแพร่ออกไป บล.สิเบอเรเตอร์ ไม่ถือเป็นภาระผูกพันในการปรับประมาณการ หากจะมีข้อมูลใหม่ หรือเหตุการณ์ที่ไม่คาดคิดเกิดขึ้น

บล.สิเบอเรเตอร์ รวมถึงเจ้าหน้าที่, กรรมการ และพนักงาน ซึ่งรวมถึงหน่วยงานที่เกี่ยวข้องกับการจัดทำ หรือการเผยแพร่บทวิเคราะห์นี้ อาจมีส่วนร่วม หรือมีสิทธิลงทุนในหุ้นตัวนี้ หรือ มีส่วนได้เสียต่างๆ กับผู้ที่ออกหลักทรัพย์นี้ นอกจากนี้ ราคาหุ้นอาจเคลื่อนไหวไปตามสิ่งที่เสนอในบทวิเคราะห์นี้ บล.สิเบอเรเตอร์ มีสิทธิใช้ข้อมูลในรายงานนี้ ก่อนที่รายงานนี้จะถูกเผยแพร่ออกไปภายใต้ขอบเขตที่กฎหมายรับรองเท่านั้น กรรมการ, เจ้าหน้าที่ และ/หรือพนักงานของ บล.สิเบอเรเตอร์ ทำหน้าที่ในใด หรือมากกว่าหนึ่งท่าน สามารถเป็นกรรมการในบริษัทจดทะเบียนนี้ได้

บทวิเคราะห์นี้ ถูกทำขึ้นเพื่อลูกค้าของ บล.สิเบอเรเตอร์ และห้ามนำไปแก้ไข ดัดแปลง แจกจ่าย และจัดทำใหม่ ไม่ว่าจะเป็นส่วน หรือเต็มฉบับ หากไม่ได้รับอนุญาตจาก บล.สิเบอเรเตอร์ เป็นการล่วงหน้า ทั้งนี้ บล.สิเบอเรเตอร์ จะไม่รับผิดชอบต่อผลที่ตามมาจากการกระทำของบุคคลที่ 3 ที่กระทำการที่ได้ห้ามไว้ดังกล่าว