



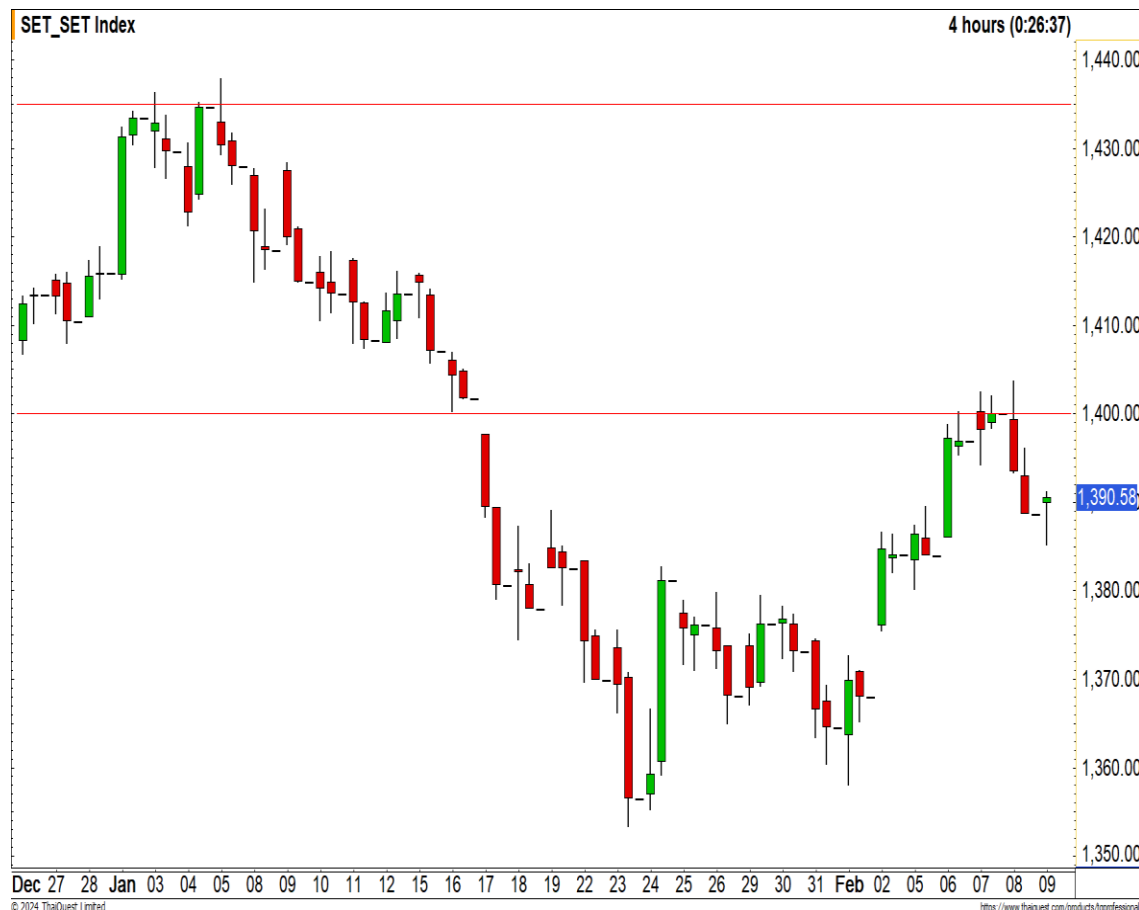
# ห้องเทรด – ภาคบ่าย



## SET INDEX

9 February 2024

- ดัชนีสามารถกลับขึ้นมาปิดในแดนบวกได้
- แท่งเทียนล่าสุดเกิดรูปแบบ Hammer
- รอบบ่ายหากปิดบวกได้
- จะเป็นการตั้งสัญญาณบวกกลับเข้ามา
- มีลุ้นการขึ้นทดสอบแนวต้าน 1400 จุด ใหม่อีกครั้ง



**แนวรับ 1380 / 1355 | แนวต้าน 1400 / 1415**



**กลยุทธ์**

แก๊งกำไรระยะสั้น  
ตั้ง Stop loss ที่ระดับ 1385 จุด

อภิวัฒน์ ทวีศิริเวทย์ CFTe,CMT  
นักวิเคราะห์การลงทุนปัจจัยทางเทคนิค #04878  
Apiwat.T@liberator.co.th

ข้อมูลนี้จัดทำโดยอาศัยแหล่งข้อมูลสาธารณะที่เชื่อว่าน่าเชื่อถือซึ่งปรากฏขณะจัดทำที่อาจเปลี่ยนแปลงได้ในแต่ละขณะเวลา การลงทุนมีความเสี่ยง ผู้ลงทุนควรศึกษาข้อมูลและพิจารณาอย่างรอบคอบก่อนตัดสินใจลงทุน



Liberator Securities



liberator\_th



Liberator\_TH

# TFEX : S50H24

9 February 2024

- ดัชนีย่อตัวในหลุมฐานแนวรับ 838 จุด
- ยังรักษาทิศทางเชิงบวกใน รอบหลักเอาไว้ได้
- ฝั่ง Long ยังคงได้เปรียบ
- ตามรอบมีโอกาสได้เห็นการ ฟิ้นตัวกลับ
- เพื่อขึ้นต่อตามเดิม



แนวรับ 838 / 826 | แนวต้าน 851 / 862



กลยุทธ์

พอร์ตว่าง รอเปิด Long ที่บริเวณ 844 จุด  
วางเป้าหมาย 854 จุด ตัดขาดทุนที่ 834 จุด

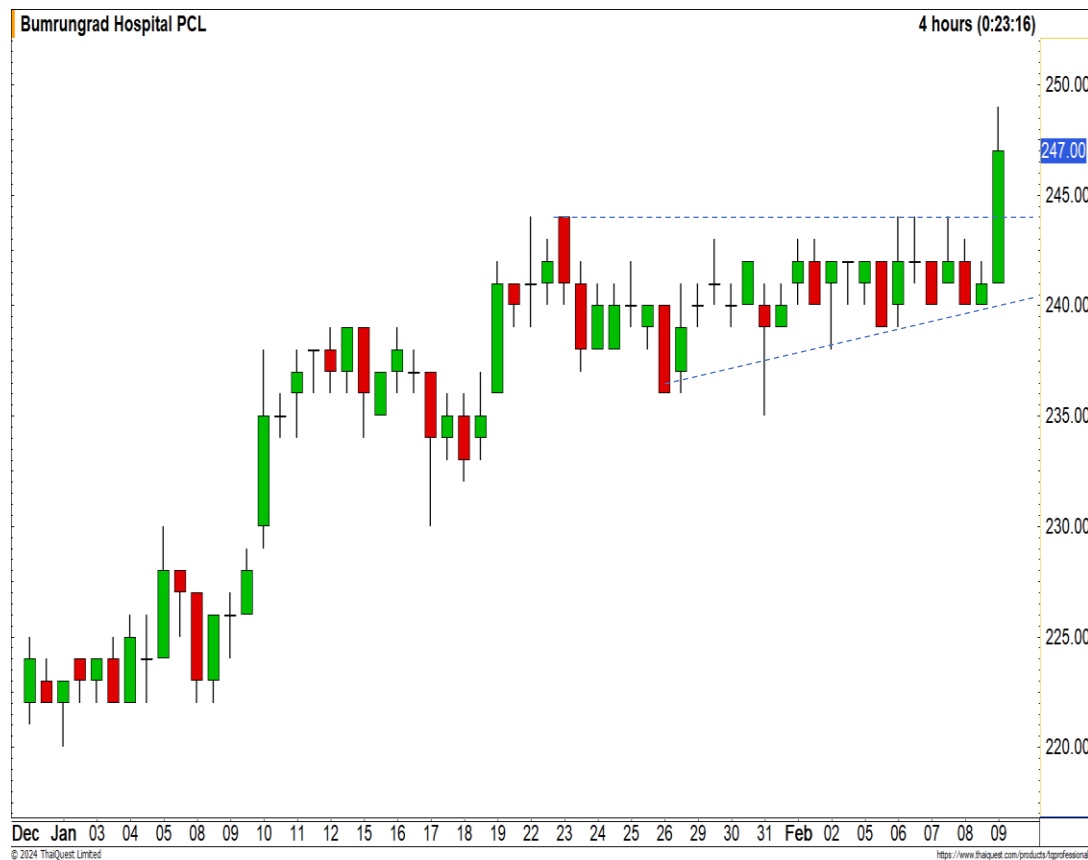
อภิวัฒน์ ทวีศิริเวทย์ CFTe,CMT  
นักวิเคราะห์การลงทุนปัจจัยทางเทคนิค #04878  
Apiwat.T@liberator.co.th

ข้อมูลนี้จัดทำโดยอาศัยแหล่งข้อมูลสาธารณะที่เชื่อว่าน่าเชื่อถือซึ่งปรากฏขณะจัดทำที่อาจเปลี่ยนแปลงได้ในแต่ละขณะเวลา การลงทุนมีความเสี่ยง ผู้ลงทุนควรศึกษาข้อมูลและพิจารณาอย่างรอบคอบก่อนตัดสินใจลงทุน

# หุ้นเด่นบ่ายนี้ : **BH**

9 February 2024

- ราคาเกิดการ Breakout
- ทะลุกรอบสามเหลี่ยมรูปแบบ Ascending triangle ขึ้นมาได้
- เป็นสัญญาณการปรับตัวขึ้น ต่อตามแนวโน้มในภาพหลักที่เป็นเชิงบวก
- Upside ถูกเปิด
- สร้างระยะทางการปรับตัวขึ้นต่อ



**แนวรับ 245 | แนวต้าน 250**



**กลยุทธ์**

ตั้งซื้อที่แนวรับ 245 บาท  
วางจุดตัดขาดทุนที่ 240 บาท

อภิวัฒน์ ทวีศิริเวทย์ CFTe,CMT  
นักวิเคราะห์การลงทุนปัจจัยทางเทคนิค #04878  
Apiwat.T@liberator.co.th

ข้อมูลนี้จัดทำโดยอาศัยแหล่งข้อมูลสาธารณะที่เชื่อว่าน่าเชื่อถือซึ่งปรากฏขณะจัดทำที่อาจเปลี่ยนแปลงได้ในแต่ละขณะเวลา การลงทุนมีความเสี่ยง ผู้ลงทุนควรศึกษาข้อมูลและพิจารณาอย่างรอบคอบก่อนตัดสินใจลงทุน

## Disclosures & Disclaimer

รายงานนี้ ถูกจัดทำขึ้นเพื่อเผยแพร่ และเพื่อให้ข้อมูลเท่านั้น มิใช่การชักจูงให้ซื้อหรือขายหุ้นที่กล่าวถึงในรายงานฉบับนี้ นักลงทุนควรตระหนักเสมอว่า ราคาหุ้นอาจเคลื่อนไหวผันผวน เพิ่มขึ้น และลดลงได้ตลอดเวลา ความเห็น หรือคำแนะนำต่างๆ จัดทำขึ้นบนการวิเคราะห์เชิงเทคนิค และทางปัจจัยพื้นฐาน อาจมีความแตกต่างกันได้ การประเมินมูลค่าที่เหมาะสมทางพื้นฐาน อาจแตกต่างจากการวิเคราะห์เชิงเทคนิคซึ่งจะขึ้นกับปัจจัยทางด้านราคา (Price) และปริมาณการซื้อขาย (Volume) ซึ่งแตกต่างไปจากการวิเคราะห์เชิงปัจจัยพื้นฐานซึ่งประเมินมาจากการคาดการณ์ผลการดำเนินงานบริษัท ดังนั้น ผลตอบแทนของนักลงทุนจึงอาจต่ำกว่าที่ตนได้ ชณะที่ผลตอบแทนจากการลงทุนในอดีตไม่สามารถสะท้อนถึงผลตอบแทนในอนาคตได้ บทวิเคราะห์นี้ไม่ได้มีจุดประสงค์เพื่อแนะนำการลงทุนเพื่อบุคคลใดเป็นการเฉพาะ และเพื่อวัตถุประสงค์เฉพาะเจาะจงต่อการลงทุน สถานะทางการเงิน และความต้องการส่วนบุคคลของนักลงทุนที่อ่านบทวิเคราะห์ฉบับนี้ ดังนั้น นักลงทุนจึงควรใช้วิจารณญาณ ในการอ่านบทวิเคราะห์ฉบับนี้

การจัดทำรายงานฉบับนี้ ได้อ้างอิงมาจากแหล่งข้อมูลที่ได้รับการยอมรับว่ามีความน่าเชื่อถือ แต่ไม่ได้เป็นการรับรองจาก บล.ลิเบอเรเตอร์ ดังนั้นผลที่ตามมาทั้งในส่วนของความแม่นยำ หรือเรียบง่ายสมบูรณ์จึงไม่ได้เป็นความรับผิดชอบจากทาง บล.ลิเบอเรเตอร์ และ เจ้าหน้าที่, กรรมการ, และหน่วยงานที่เกี่ยวข้อง และ/หรือพนักงาน จะไม่มีส่วนรับผิดชอบต่อการสูญเสียต่างๆ ที่เกิดขึ้นทั้งทางตรง หรือทางอ้อมจากการใช้รายงานฉบับนี้ ข้อมูล, ความเห็น และคำแนะนำที่ปรากฏอยู่ในบทวิเคราะห์ฉบับนี้อาจมีการเปลี่ยนแปลงได้ตลอดเวลา โดยไม่ต้องแจ้งให้ทราบล่วงหน้า

ในบทวิเคราะห์นี้ อาจมีการคาดการณ์ผลการดำเนินงานล่วงหน้า ด้วยการใช้คำเหล่านี้ เช่น “คาดว่า” “เชื่อว่า” “คาดการณ์ว่า” “มีแนวโน้มว่า” “มีแผนว่า” “ประมาณการ” หรือ อาจมีการอธิบายว่า เหตุการณ์นี้ “อาจ” เกิดขึ้น หรือ เหตุการณ์นี้ “เป็นไปได้” ที่จะเกิดขึ้น เป็นต้น การคาดการณ์ล่วงหน้าที่กล่าวนี้ จะอยู่บนพื้นฐานของสมมติฐานที่ตั้งขึ้นและอ้างอิงบนข้อมูลในปัจจุบัน และยังขึ้นอยู่กับความเสี่ยงและความไม่แน่นอนที่จะทำให้ผลการดำเนินงานที่แท้จริงแตกต่างไปจากที่คาดการณ์ได้ นักลงทุนจึงไม่ควรใช้การคาดการณ์ล่วงหน้านี้เป็นหลักในการตัดสินใจลงทุน โดยหลังจากวันที่บทวิเคราะห์ถูกเผยแพร่ออกไป บล.ลิเบอเรเตอร์ ไม่ถือเป็นภาระผูกพันในการปรับประมาณการ หากจะมีข้อมูลใหม่ หรือเหตุการณ์ที่ไม่คาดคิดเกิดขึ้น

บล.ลิเบอเรเตอร์ รวมถึงเจ้าหน้าที่, กรรมการ และพนักงาน ซึ่งรวมถึงหน่วยงานที่เกี่ยวข้องกับการจัดทำ หรือการเผยแพร่บทวิเคราะห์นี้ อาจมีส่วนร่วม หรือมีสิทธิลงทุนในหุ้นตัวนี้ หรือ มีส่วนได้เสียต่างๆ กับผู้ที่ออกหลักทรัพย์นี้ นอกจากนี้ ราคาหุ้นอาจเคลื่อนไหวไปตามสิ่งที่เสนอในบทวิเคราะห์นี้ บล.ลิเบอเรเตอร์ มีสิทธิใช้ข้อมูลในรายงานนี้ ก่อนที่รายงานนี้จะถูกเผยแพร่ออกไปภายใต้ขอบเขตที่กฎหมายรับรองเท่านั้น กรรมการ, เจ้าหน้าที่ และ/หรือพนักงานของ บล.ลิเบอเรเตอร์ ท่านหนึ่งท่านใด หรือมากกว่าหนึ่งท่าน สามารถเป็นกรรมการในบริษัทจดทะเบียนนี้ได้

บทวิเคราะห์นี้ ถูกทำขึ้นเพื่อลูกค้าของ บล.ลิเบอเรเตอร์ และห้ามนำไปแก้ไข ดัดแปลง แจกจ่าย และจัดทำใหม่ ไม่ว่าจะ เป็นบางส่วน หรือเต็มฉบับ หากไม่ได้รับอนุญาตจาก บล.ลิเบอเรเตอร์ เป็นการล่วงหน้า ทั้งนี้ บล.ลิเบอเรเตอร์ จะไม่รับผิดชอบต่อผลที่ตามมาจากการกระทำของบุคคลที่ 3 ที่กระทำการที่ได้ห้ามไว้ดังกล่าว