

# ห้องเทรด ภาคเช้า

26 December 2023

อภิวัฒน์ ทวีศิริเวชย์ CFTe, CMT  
นักวิเคราะห์การลงทุนปัจจัยทางเทคนิค





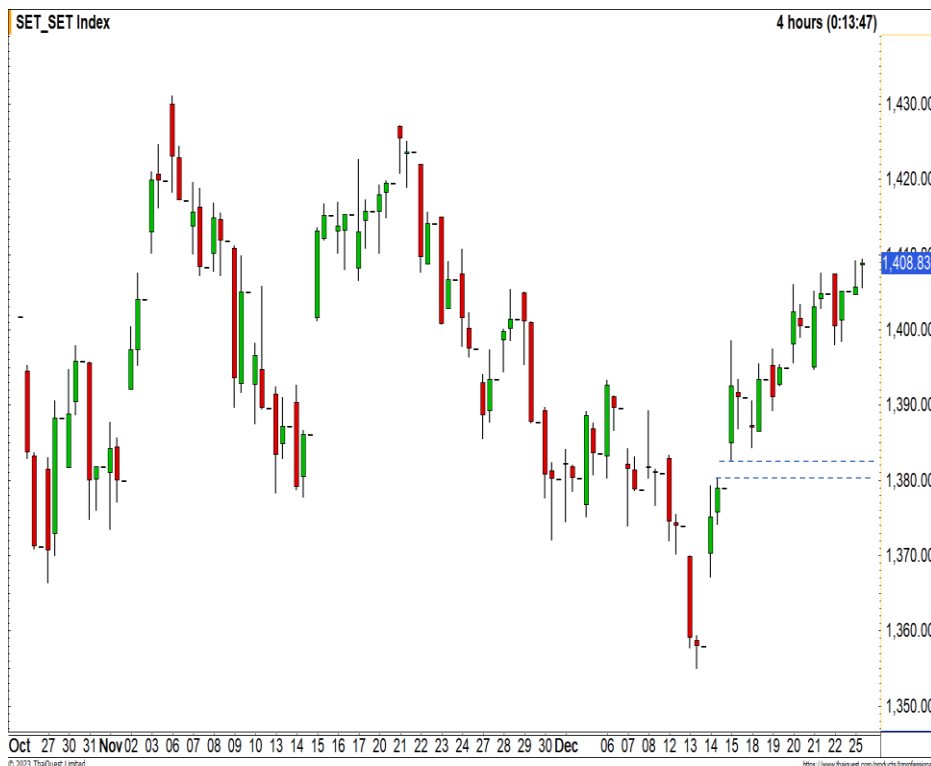
# ห้องเทรด - ภาคเช้า



## SET Index

26 December 2023

- SET Index ปิดที่ระดับ 1408.83 จุด (+3.74 จุด)
- ดัชนีพยายามที่จะปรับตัวขึ้นทำ High ใหม่ของรอบ
- ตอกย้ำทิศทางเชิงบวกในช่วงนี้
- ตามรอบหากยังสามารถยืนเหนือระดับ 1400 จุด
- ยังรักษาทิศทางเชิงบวก
- ตามรอบมีโอกาสได้เห็นการแกว่งตัวขึ้นต่อ



แนวรับ 1370 / 1355 | แนวต้าน 1430 / 1460



กลยุทธ์

เก็งกำไรระยะสั้น  
ตั้ง Stop loss ที่ฐาน 1400 จุด

อภิวัฒน์ ทวีศิริเวทย์ CFTe,CMT

นักวิเคราะห์การลงทุนปัจจัยทางเทคนิค #04878

Apiwat.T@liberator.co.th

ข้อมูลนี้จัดทำโดยอาศัยแหล่งข้อมูลสาธารณะที่เชื่อว่ามีประโยชน์ซึ่งปรากฏขณะจัดทำที่อาจเปลี่ยนแปลงได้ในแต่ละขณะเวลา การลงทุนมีความเสี่ยง ผู้ลงทุนควรศึกษาข้อมูลและพิจารณาอย่างรอบคอบก่อนตัดสินใจลงทุน



## ห้องเทรด - ภาคเช้า



### TFEX : S50H24

26 December 2023

- ทิศทางโดยรวมเป็นเชิงบวก
- ตามรอบยังมีโอกาสได้เห็นการแกว่งตัวขึ้นต่อ
- มีลื่นผ่านแนวต้าน 870 จุด
- เพื่อขึ้นไปสร้าง High ใหม่อีกครั้ง
- ฝั่ง Long ยังคงได้เปรียบต่อเนื่อง



แนวรับ 860 / 850 | แนวต้าน 870 / 882



กลยุทธ์

พอร์ตเปิด Long ที่บริเวณ 865 จุด ปิดสถานะออกมาก่อน

อภิวัฒน์ ทวีศิริเวทย์ CFTe,CMT

นักวิเคราะห์การลงทุนปัจจัยทางเทคนิค #04878

Apiwat.T@liberator.co.th

ข้อมูลนี้จัดทำโดยอาศัยแหล่งข้อมูลสาธารณะที่เชื่อว่าน่าเชื่อถือซึ่งปรากฏขณะจัดทำอาจเปลี่ยนแปลงได้ในแต่ละขณะเวลา การลงทุนมีความเสี่ยง ผู้ลงทุนควรศึกษาข้อมูลและพิจารณาอย่างรอบคอบก่อนตัดสินใจลงทุน

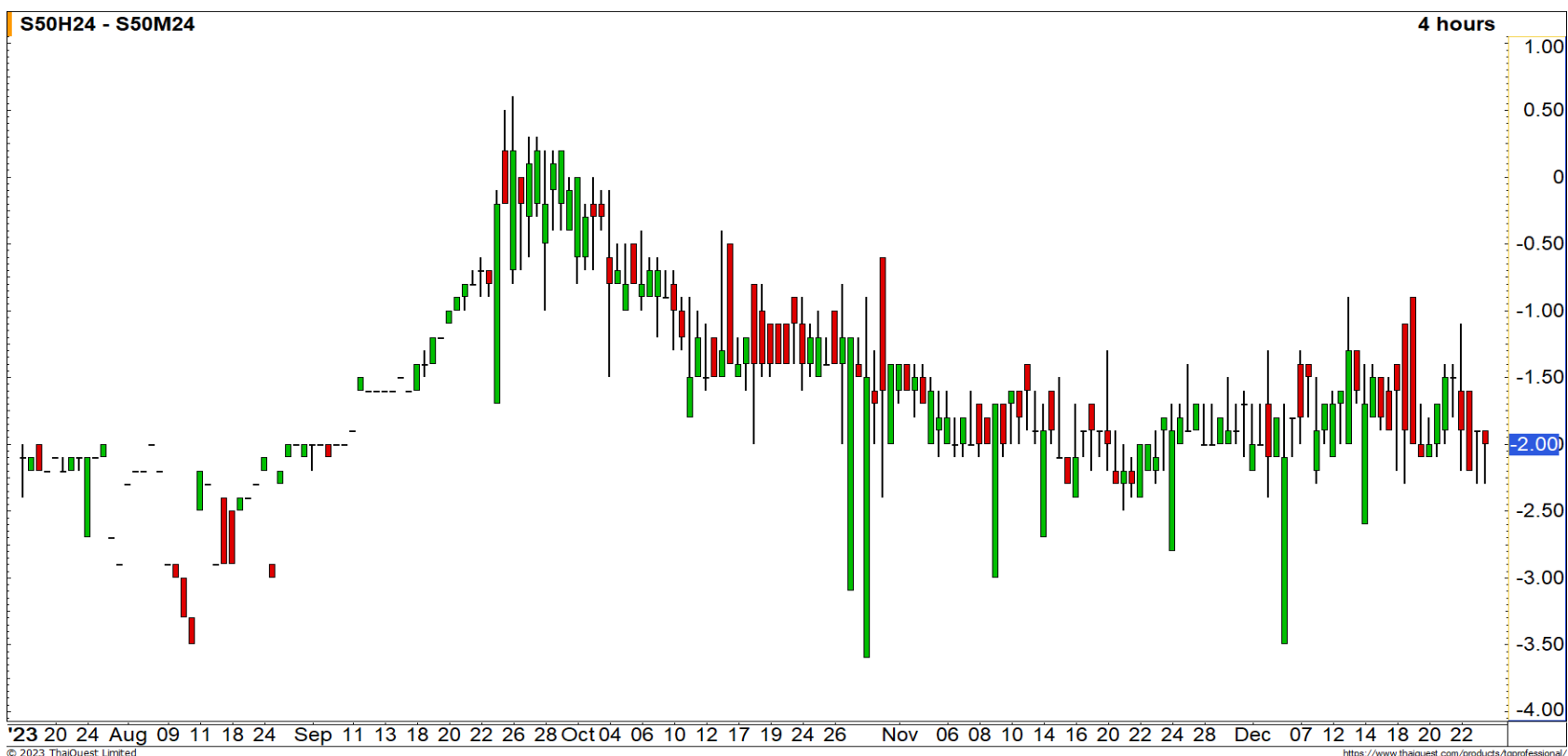


# ห้องเทรด - ภาคเช้า



## TFEX : COMBO S50H24M24

26 December 2023



**กลยุทธ์**

รอ Long ที่ -2.20 จุด  
และรอปิดที่ระดับ -1.50 จุด

อภิวัฒน์ ทวีศิริเวทย์ CFTe,CMT

นักวิเคราะห์การลงทุนปัจจัยทางเทคนิค #04878

Apiwat.T@liberator.co.th

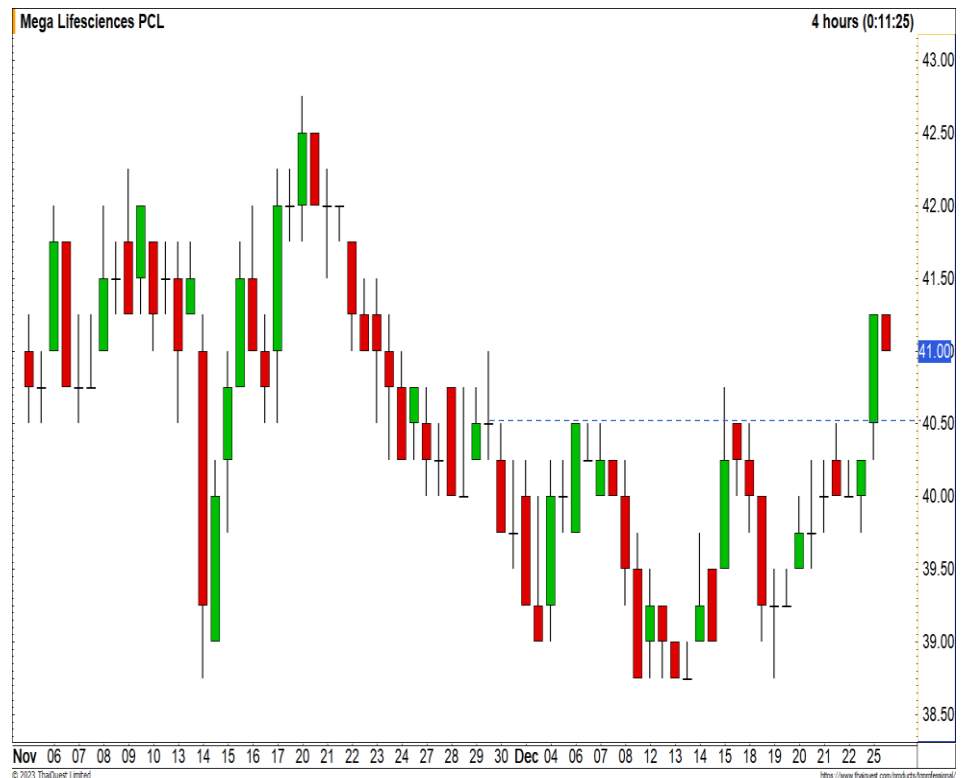
ข้อมูลนี้จัดทำโดยอาศัยแหล่งข้อมูลสาธารณะที่เชื่อว่าน่าเชื่อถือซึ่งปรากฏขณะจัดทำที่อาจเปลี่ยนแปลงได้ในแต่ละขณะเวลา การลงทุนมีความเสี่ยง ผู้ลงทุนควรศึกษาข้อมูลและพิจารณาอย่างรอบคอบก่อนตัดสินใจลงทุน



## Momentum Trading : MEGA

26-Dec-23

- ราคาทำล้งกลับตัวรูปแบบ Inverse Head and Shoulders
- โมเมนตัมระยะสั้นเป็นเชิงบวก
- ตามรอบมีโอกาสดูเห็นการปรับตัวขึ้นต่อ
- เพื่อไปทดสอบแนวต้านถัดไปที่ 42 บาท



แนวรับ 41 | แนวต้าน 42



กลยุทธ์

ตั้งซื้อที่แนวรับ 41 บาท  
วางจุดตัดขาดทุนที่ 40 บาท

อภิวัฒน์ ทวีศิริเวทย์ CFTe,CMT  
นักวิเคราะห์การลงทุนปัจจัยทางเทคนิค #04878  
Apiwat.T@liberator.co.th

ข้อมูลนี้จัดทำโดยอาศัยแหล่งข้อมูลสาธารณะที่เชื่อว่าน่าเชื่อถือซึ่งปรากฏขณะจัดทำอาจเปลี่ยนแปลงได้ในแต่ละขณะเวลา การลงทุนมีความเสี่ยง ผู้ลงทุนควรศึกษาข้อมูลและพิจารณาอย่างรอบคอบก่อนตัดสินใจลงทุน



## Swing Trading : SPALI

26 December 2023

- Upside ถูกเปิดกว้าง สร้างระยะทางการปรับตัวขึ้นต่อ
- หลังราคาสามารถขึ้นผ่านแนวต้าน 18.30 บาท
- ตามรอบมีโอกาสดูเห็นการปรับตัวขึ้นต่อ
- เพื่อทดสอบแนวต้าน 18.90 บาท ในรอบนี้



แนวรับ 18.30 | แนวต้าน 18.90



กลยุทธ์

ตั้งซื้อที่แนวรับ 18.30 บาท  
วางจุดตัดขาดทุนที่ 17.90 บาท

อภิวัฒน์ ทวีศิริเวทย์ CFTe,CMT  
นักวิเคราะห์การลงทุนปัจจัยทางเทคนิค #04878  
Apiwat.T@liberator.co.th

ข้อมูลนี้จัดทำโดยอาศัยแหล่งข้อมูลสาธารณะที่เชื่อว่าน่าเชื่อถือซึ่งปรากฏขณะจัดทำที่อาจเปลี่ยนแปลงได้ในแต่ละขณะเวลา การลงทุนมีความเสี่ยง ผู้ลงทุนควรศึกษาข้อมูลและพิจารณาอย่างรอบคอบก่อนตัดสินใจลงทุน

**Stock Screener : SET**

**26 December 2023**

**Breakout :**                    **CBG, DELTA, MTC, LH, SPALI**

**Dip on uptrend :**       -

**Oversold :**                    -

**Panic Sell :**                    -

**Volume spike :**               -



# Gold Price



- ราคาเริ่มกลับมาเคลื่อนไหวอีกครั้ง
- ทิศทางยังคงเหมือนเดิม
- คือเป็นการย่อตัวระยะสั้น เพื่อสะสมกำลัง
- เตรียมที่จะปรับตัวขึ้นใหม่อีกครั้ง
- มีโอกาสได้เห็นการขึ้นแตะ High เดิมที่บริเวณ 2070 ดอลลาร์



**แนวรับ 2040 / 2000 | แนวต้าน 2070 / 2100**



**กลยุทธ์**

GOH24 : พอร์ตว่าง รอเปิด Long ที่บริเวณ 2080 ดอลลาร์ วางเป้าหมาย 2100 ดอลลาร์ ตัดขาดทุนที่ 2060 ดอลลาร์

อภิวัฒน์ ทวีศิริเวทย์ CFTe,CMT  
นักวิเคราะห์การลงทุนปัจจัยทางเทคนิค #04878  
Apiwat.T@liberator.co.th

ข้อมูลนี้จัดทำโดยอาศัยแหล่งข้อมูลสาธารณะที่เชื่อว่าน่าเชื่อถือซึ่งปรากฏขณะจัดทำอาจเปลี่ยนแปลงได้ในแต่ละขณะเวลา การลงทุนมีความเสี่ยง ผู้ลงทุนควรศึกษาข้อมูลและพิจารณาอย่างรอบคอบก่อนตัดสินใจลงทุน



## Disclosures & Disclaimer

รายงานนี้ ถูกจัดทำขึ้นเพื่อเผยแพร่ และเพื่อให้ข้อมูลเท่านั้น มิใช่การชักจูงให้ซื้อหรือขายหุ้นที่กล่าวถึงในรายงานฉบับนี้ นักลงทุนควรตระหนักเสมอว่า ราคาหุ้นอาจเคลื่อนไหวผันผวน เพิ่มขึ้น และลดลงได้ตลอดเวลา ความเห็น หรือคำแนะนำต่างๆ จัดทำขึ้นบนการวิเคราะห์เชิงเทคนิค และทางปัจจัยพื้นฐาน อาจมีความแตกต่างกันได้ การประเมินมูลค่าที่เหมาะสมทางพื้นฐาน อาจแตกต่างจากการวิเคราะห์เชิงเทคนิคซึ่งจะขึ้นกับปัจจัยทางด้านราคา(Price) และปริมาณการซื้อขาย(Volume) ซึ่งแตกต่างไปจากการวิเคราะห์เชิงปัจจัยพื้นฐานซึ่งประเมินมาจากการคาดการณ์ผลการดำเนินงานบริษัท ดังนั้น ผลตอบแทนของนักลงทุนจึงอาจต่ำกว่าต้นทุนได้ ขณะที่ผลตอบแทนจากการลงทุนในอดีตไม่สามารถสะท้อนถึงผลตอบแทนในอนาคตได้ บทวิเคราะห์นี้ไม่ได้มีจุดประสงค์เพื่อแนะนำการลงทุนเพื่อบุคคลใดเป็นการเฉพาะ และเพื่อวัตถุประสงค์เฉพาะเจาะจงต่อการลงทุน ฐานะทางการเงิน และความต้องการส่วนบุคคลของนักลงทุนที่อ่านบทวิเคราะห์ฉบับนี้ ดังนั้น นักลงทุนจึงควรใช้วิจารณญาณ ในการอ่านบทวิเคราะห์ฉบับนี้

การจัดทำรายงานฉบับนี้ ได้อ้างอิงมาจากแหล่งข้อมูลที่ได้รับการยอมรับว่ามีความน่าเชื่อถือ แต่ไม่ได้เป็นการรับรองจาก บล.สิเบอเรเตอร์ ดังนั้นผลที่ตามมาทั้งในส่วนของความแม่นยำ หรือเรียบง่ายสมบูรณ์จึงไม่ได้เป็นความรับผิดชอบจากทาง บล.สิเบอเรเตอร์ และ เจ้าหน้าที่, กรรมการ, และหน่วยงานที่เกี่ยวข้อง และ/หรือพนักงาน จะไม่มีส่วนรับผิดชอบต่อการสูญเสียต่างๆ ที่เกิดขึ้นทั้งทางตรง หรือทางอ้อมจากการใช้รายงานฉบับนี้ ข้อมูล, ความเห็น และคำแนะนำที่ปรากฏอยู่ในบทวิเคราะห์ฉบับนี้อาจมีการเปลี่ยนแปลงได้ตลอดเวลา โดยไม่ต้องแจ้งให้ทราบล่วงหน้า

ในบทวิเคราะห์นี้ อาจมีการคาดการณ์ผลการดำเนินงานล่วงหน้า ด้วยการใช้คำเหล่านี้ เช่น “คาดว่า” “เชื่อว่า” “คาดการณ์ว่า” “มีแนวโน้มว่า” “มีแผนว่า” “ประมาณการ” หรือ อาจมีการอธิบายว่า เหตุการณ์นี้ “อาจ” เกิดขึ้น หรือ เหตุการณ์นี้ “เป็นไปได้” ที่จะเกิดขึ้น เป็นต้น การคาดการณ์ล่วงหน้าดังกล่าวนี้ จะอยู่บนพื้นฐานของสมมติฐานที่ตั้งขึ้นและอ้างอิงบนข้อมูลในปัจจุบัน และยังคงขึ้นอยู่กับความเสี่ยงและความไม่แน่นอนที่จะทำให้ผลการดำเนินงานที่แท้จริงแตกต่างไปจากที่คาดการณ์ได้ นักลงทุนจึงไม่ควรใช้การคาดการณ์ล่วงหน้านี้เป็นหลักในการตัดสินใจลงทุน โดยหลังจากวันที่บทวิเคราะห์ถูกเผยแพร่ออกไป บล.สิเบอเรเตอร์ ไม่ถือเป็นการผูกพันในการปรับประมาณการ หากจะมีข้อมูลใหม่ หรือเหตุการณ์ที่ไม่คาดคิดเกิดขึ้น

บล.สิเบอเรเตอร์ รวมถึงเจ้าหน้าที่, กรรมการ และพนักงาน ซึ่งรวมถึงหน่วยงานที่เกี่ยวข้องกับการจัดทำ หรือการเผยแพร่บทวิเคราะห์นี้ อาจมีส่วนร่วม หรือมีสิทธิลงทุนในหุ้นตัวนี้ หรือ มีส่วนได้เสียต่างๆ กับผู้ที่ออกหลักทรัพย์นี้ นอกจากนี้ ราคาหุ้นอาจเคลื่อนไหวไปตามสิ่งที่เสนอในบทวิเคราะห์นี้ บล.สิเบอเรเตอร์ มีสิทธิใช้ข้อมูลในรายงานนี้ ก่อนที่รายงานนี้จะถูกเผยแพร่ออกไปภายใต้ขอบเขตที่กฎหมายรับรองเท่านั้น กรรมการ, เจ้าหน้าที่ และ/หรือพนักงานของ บล.สิเบอเรเตอร์ ท่านหนึ่งท่านใด หรือมากกว่าหนึ่งท่าน สามารถเป็นกรรมการในบริษัทจดทะเบียนนี้ได้

บทวิเคราะห์นี้ ถูกทำขึ้นเพื่อลูกค้าของ บล.สิเบอเรเตอร์ และห้ามนำไปแก้ไข ดัดแปลง แจกจ่าย และจัดทำใหม่ ไม่ว่าจะเป็นส่วน หรือเต็มฉบับ หากไม่ได้รับอนุญาตจาก บล.สิเบอเรเตอร์ เป็นการล่วงหน้า ทั้งนี้ บล.สิเบอเรเตอร์ จะไม่รับผิดชอบต่อผลที่ตามมาจากการกระทำของบุคคลที่ 3 ที่กระทำการที่ได้ห้ามไว้ดังกล่าว