

# ห้องเทรด ภาคเช้า

20 December 2023

อภิวัฒน์ ทวีศิริเวชย์ CFTe, CMT  
นักวิเคราะห์การลงทุนปัจจัยทางเทคนิค





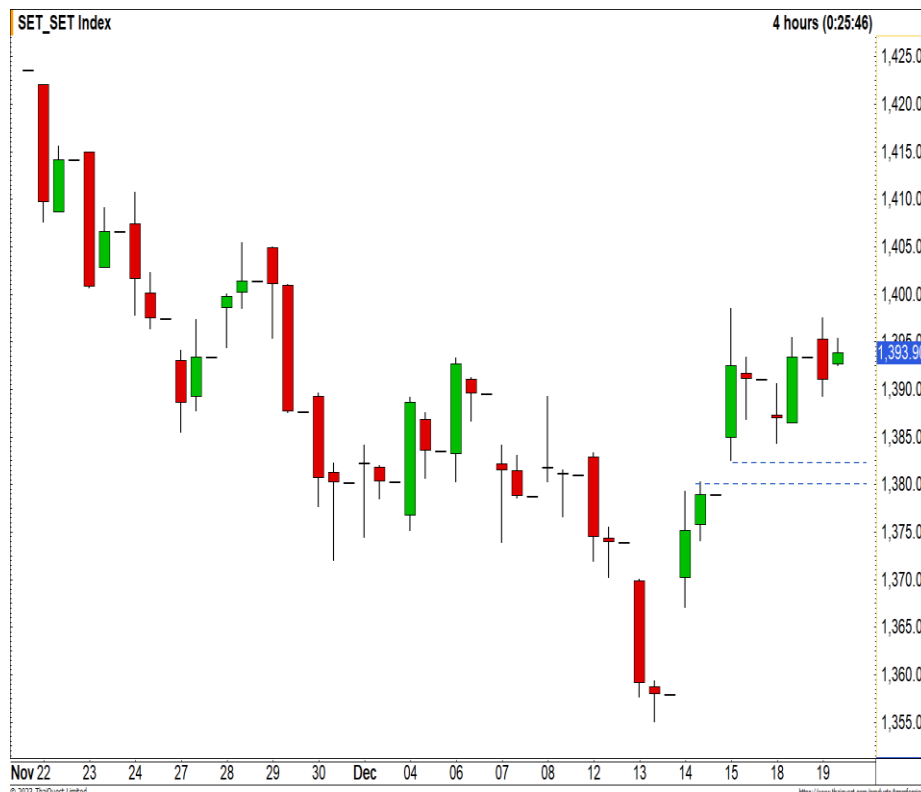
# ห้องเทรด - ภาคเช้า



## SET Index

20 December 2023

- SET Index ปิดที่ระดับ 1393.90 จุด (+0.49 จุด)
- ดัชนียังอยู่ในรอบการฟื้นตัว รูปแบบ V-shape
- รอบนี้มีโอกาสกลับไปยืน 1400 จุด
- แต่ยังคงต้องระวังเรื่อง Vol. ที่เบาบาง
- หากเกิดแรงขายพร้อม Vol. ต้องชะลอการลงทุนทันที



แนวรับ 1370 / 1355 | แนวต้าน 1405 / 1430



กลยุทธ์

เก็งกำไรระยะสั้น  
ตั้ง Stop loss ที่ฐาน 1350 จุด

อภิวัฒน์ ทวีศิริเวทย์ CFTe,CMT  
นักวิเคราะห์การลงทุนเชิงเทคนิค #04878  
Apiwat.T@liberator.co.th

ข้อมูลนี้จัดทำโดยอาศัยแหล่งข้อมูลสาธารณะที่เชื่อว่าน่าเชื่อถือซึ่งปรากฏขณะจัดทำอาจเปลี่ยนแปลงได้ในแต่ละขณะเวลา การลงทุนมีความเสี่ยง ผู้ลงทุนควรศึกษาข้อมูลและพิจารณาอย่างรอบคอบก่อนตัดสินใจลงทุน



## TFEX : S50H24

20 December 2023

- ดัชนีย่อทะลุแนวต้าน High เดิม ที่บริเวณ 865 จุด
- ทิศทางโดยรวมยังคงเป็นเชิงบวก
- ตามรอบมีโอกาสดูเห็นการแกว่งตัวขึ้นต่อ
- ฝั่ง Long ยังคงได้เปรียบ



แนวรับ 857 / 850 | แนวต้าน 870 / 882



กลยุทธ์

พอร์ตว่าง รอเปิด Long ใหม่อีกครั้งที่บริเวณ 858 จุด วางเป้าหมายที่ 868 จุด ตัดขาดทุนที่ 848 จุด

อภิวัฒน์ ทวีศิริเวทย์ CFTe,CMT

นักวิเคราะห์การลงทุนปัจจัยทางเทคนิค #04878

Apiwat.T@liberator.co.th

ข้อมูลนี้จัดทำโดยอาศัยแหล่งข้อมูลสาธารณะที่เชื่อว่าน่าเชื่อถือซึ่งปรากฏขณะจัดทำอาจเปลี่ยนแปลงได้ในแต่ละขณะเวลา การลงทุนมีความเสี่ยง ผู้ลงทุนควรศึกษาข้อมูลและพิจารณาอย่างรอบคอบก่อนตัดสินใจลงทุน



# ห้องเทรด - ภาคเช้า



## TFEX : COMBO S50H24M24

20 December 2023



กลยุทธ์

รอ Long ที่ -2.10 จุด  
และรอปิดที่ระดับ -1.40 จุด

อภิวัฒน์ ทวีศิริเวทย์ CFTe,CMT

นักวิเคราะห์การลงทุนเชิงจรรยาบรรณ #04878

Apiwat.T@liberator.co.th

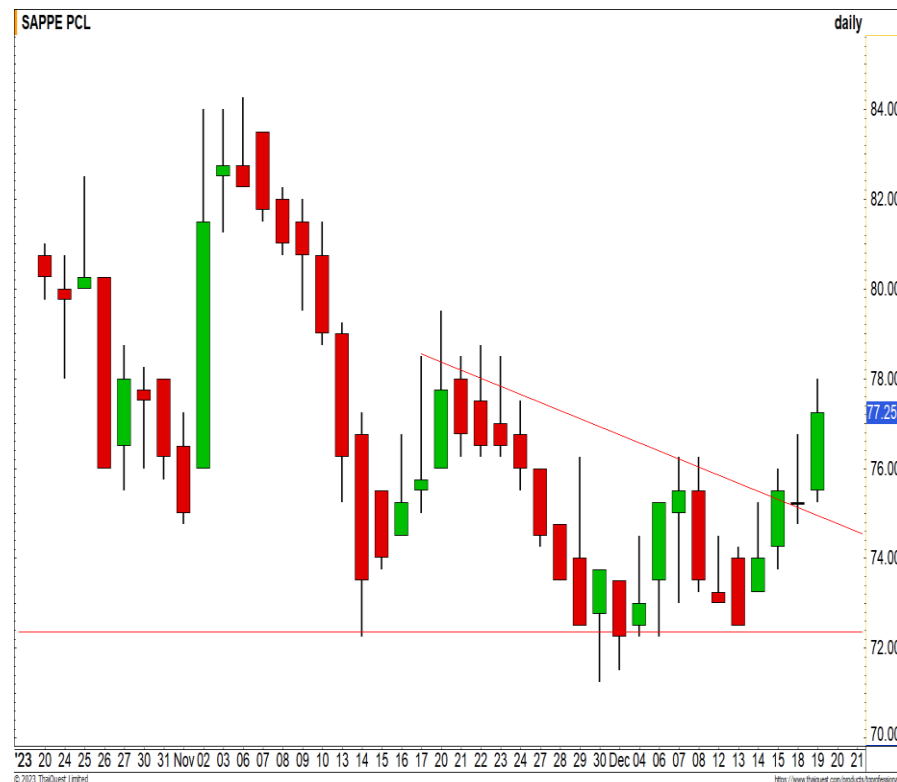
ข้อมูลนี้จัดทำโดยอาศัยแหล่งข้อมูลสาธารณะที่เชื่อว่าจะปรากฏขึ้นและจัดทำที่อาจเปลี่ยนแปลงได้ในแต่ละขณะเวลา การลงทุนมีความเสี่ยง ผู้ลงทุนควรศึกษาข้อมูลและพิจารณาอย่างรอบคอบก่อนตัดสินใจลงทุน



## Momentum Trading : SAPPE

20-Dec-23

- ราคาทะลุกรอบสามเหลี่ยมรูปแบบ Descending triangle ขึ้นมาได้
- เป็นสัญญาณการกลับตัวในรอบสั้น
- ล่าสุดดิ่งโมเมนตัมเชิงบวกเข้ามา
- มีลุ้นปรับตัวขึ้นต่อ



แนวรับ 77 | แนวต้าน 80



กลยุทธ์

ตั้งซื้อที่แนวรับ 77 บาท  
วางจุดตัดขาดทุนที่ 75 บาท

อภิวัฒน์ ทวีศิริเวทย์ CFTe,CMT  
นักวิเคราะห์การลงทุนปัจจัยทางเทคนิค #04878  
Apiwat.T@liberator.co.th

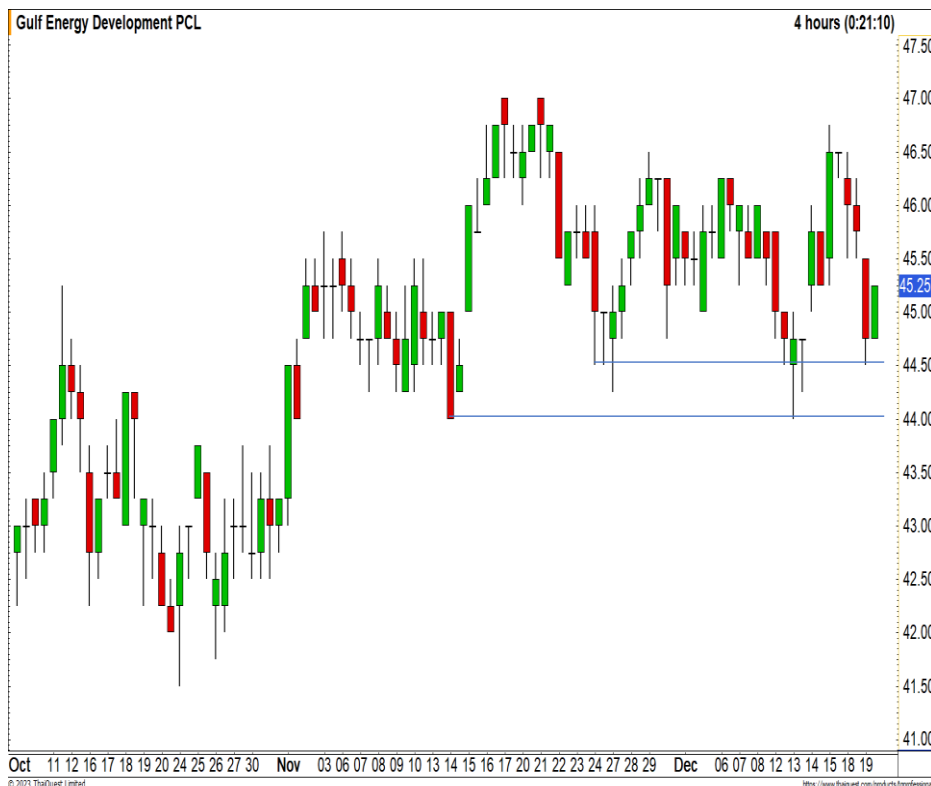
ข้อมูลนี้จัดทำโดยอาศัยแหล่งข้อมูลสาธารณะที่เชื่อว่ามีประโยชน์ซึ่งปรากฏขณะจัดทำอาจเปลี่ยนแปลงได้ในแต่ละขณะเวลา  
การลงทุนมีความเสี่ยง ผู้ลงทุนควรศึกษาข้อมูลและพิจารณาอย่างรอบคอบก่อนตัดสินใจลงทุน



## Swing Trading : GULF

20 December 2023

- รอบหลักเป็นการแกว่งตัว Sideway ออกด้านข้าง
- โดยรอบสั้นกำลังฟื้นตัวจากฐาน 44.50 บาท
- ตามรอบมีโอกาสดูเห็นการติดกลับ
- เพื่อกลับไปทดสอบแนวต้านบริเวณ 46.50 บาท



แนวรับ 45 | แนวต้าน 46.50



กลยุทธ์

ตั้งซื้อที่แนวรับ 45 บาท  
วางจุดตัดขาดทุนที่ 44 บาท

อภิวัฒน์ ทวีศิริเวทย์ CFTe,CMT

นักวิเคราะห์การลงทุนปัจจัยทางเทคนิค #04878

Apiwat.T@liberator.co.th

ข้อมูลนี้จัดทำโดยอาศัยแหล่งข้อมูลสาธารณะที่เชื่อว่าน่าเชื่อถือซึ่งปรากฏขณะจัดทำอาจเปลี่ยนแปลงได้ในแต่ละขณะเวลา การลงทุนมีความเสี่ยง ผู้ลงทุนควรศึกษาข้อมูลและพิจารณาอย่างรอบคอบก่อนตัดสินใจลงทุน

**Stock Screener : SET**

**20 December 2023**

**Breakout : BCH, SABUY**

**Dip on uptrend : ERW**

**Oversold : -**

**Panic Sell : -**

**Volume spike : SABUY, TIDLOR, TLI**



# Gold Price

- ราคาฟื้นตัวกลับขึ้นมาชนแนวต้านบริเวณ 2050 ดอลลาร์
- ประเมิน Upside ในการขึ้นต่อถูกจำกัด
- เป็นจังหวะเปิด Short ที่ดี
- ตามรอบมีโอกาสได้เห็นการพักตัวลงใหม่อีกครั้ง
- เพื่อกลับไปทดสอบระดับ 2020 / 2000 ดอลลาร์



แนวรับ 2000 / 1970 | แนวต้าน 2050 / 2070



กลยุทธ์

GOH24 : พอร์ตเปิด Short ที่บริเวณ 2080 ดอลลาร์ วางเป้าหมายทำกำไรที่ 2060 ดอลลาร์ ตัดขาดทุนที่ 2100 ดอลลาร์

อภิวัฒน์ ทวีศิริเวทย์ CFTe,CMT  
นักวิเคราะห์การลงทุนปัจจัยทางเทคนิค #04878  
Apiwat.T@liberator.co.th

ข้อมูลนี้จัดทำโดยอาศัยแหล่งข้อมูลสาธารณะที่เชื่อว่ามีประสิทธิภาพจะจัดทำที่อาจเปลี่ยนแปลงได้ในแต่ละขณะเวลา การลงทุนมีความเสี่ยง ผู้ลงทุนควรศึกษาข้อมูลและพิจารณาอย่างรอบคอบก่อนตัดสินใจลงทุน



## Disclosures & Disclaimer

รายงานนี้ ถูกจัดทำขึ้นเพื่อเผยแพร่ และเพื่อให้ข้อมูลเท่านั้น มิใช่การชักจูงให้ซื้อหรือขายหุ้นที่กล่าวถึงในรายงานฉบับนี้ นักลงทุนควรตระหนักเสมอว่า ราคาหุ้นอาจเคลื่อนไหวผันผวน เพิ่มขึ้น และลดลงได้ตลอดเวลา ความเห็น หรือคำแนะนำต่างๆ จัดทำขึ้นบนการวิเคราะห์เชิงเทคนิค และทางปัจจัยพื้นฐาน อาจมีความแตกต่างกันได้ การประเมินมูลค่าที่เหมาะสมทางพื้นฐาน อาจแตกต่างจากการวิเคราะห์เชิงเทคนิคซึ่งจะขึ้นกับปัจจัยทางด้านราคา(Price) และปริมาณการซื้อขาย(Volume) ซึ่งแตกต่างไปจากการวิเคราะห์เชิงปัจจัยพื้นฐานซึ่งประเมินมาจากการคาดการณ์ผลการดำเนินงานบริษัท ดังนั้น ผลตอบแทนของนักลงทุนจึงอาจต่ำกว่าต้นทุนได้ ขณะที่ผลตอบแทนจากการลงทุนในอดีตไม่สามารถสะท้อนถึงผลตอบแทนในอนาคตได้ บทวิเคราะห์นี้ไม่ได้มีจุดประสงค์เพื่อแนะนำการลงทุนเพื่อบุคคลใดเป็นการเฉพาะ และเพื่อวัตถุประสงค์เฉพาะเจาะจงต่อการลงทุน ฐานะทางการเงิน และความต้องการส่วนบุคคลของนักลงทุนที่อ่านบทวิเคราะห์ฉบับนี้ ดังนั้น นักลงทุนจึงควรใช้วิจารณญาณ ในการอ่านบทวิเคราะห์ฉบับนี้

การจัดทำรายงานฉบับนี้ ได้อ้างอิงมาจากแหล่งข้อมูลที่ได้รับการยอมรับว่ามีความน่าเชื่อถือ แต่ไม่ได้เป็นการรับรองจาก บล.ลิวอเรียเตอร์ ดังนั้นผลที่ตามมาทั้งในส่วนของความแม่นยำ หรือเรียบง่ายสมบูรณ์จึงไม่ได้เป็นความรับผิดชอบจากทาง บล.ลิวอเรียเตอร์ และ เจ้าหน้าที่, กรรมการ, และหน่วยงานที่เกี่ยวข้อง และ/หรือพนักงาน จะไม่มีส่วนรับผิดชอบต่อการสูญเสียต่างๆ ที่เกิดขึ้นทั้งทางตรง หรือทางอ้อมจากการใช้รายงานฉบับนี้ ข้อมูล, ความเห็น และคำแนะนำที่ปรากฏอยู่ในบทวิเคราะห์ฉบับนี้อาจมีการเปลี่ยนแปลงได้ตลอดเวลา โดยไม่ต้องแจ้งให้ทราบล่วงหน้า

ในบทวิเคราะห์นี้ อาจมีการคาดการณ์ผลการดำเนินงานล่วงหน้า ด้วยการใช้คำเหล่านี้ เช่น “คาดว่า” “เชื่อว่า” “คาดการณ์ว่า” “มีแนวโน้มว่า” “มีแผนว่า” “ประมาณการ” หรือ อาจมีการอธิบายว่า เหตุการณ์นี้ “อาจ” เกิดขึ้น หรือ เหตุการณ์นี้ “เป็นไปได้” ที่จะเกิดขึ้น เป็นต้น การคาดการณ์ล่วงหน้าดังกล่าวนี้จะอยู่บนพื้นฐานของสมมติฐานที่ตั้งขึ้นและอ้างอิงบนข้อมูลในปัจจุบัน และยังคงขึ้นอยู่กับความเสี่ยงและความไม่แน่นอนที่จะทำให้ผลการดำเนินงานที่แท้จริงแตกต่างไปจากที่คาดการณ์ได้ นักลงทุนจึงไม่ควรใช้การคาดการณ์ล่วงหน้านี้เป็นหลักในการตัดสินใจลงทุน โดยหลังจากวันที่บทวิเคราะห์ถูกเผยแพร่ออกไป บล.ลิวอเรียเตอร์ ไม่ถือเป็นการผูกพันในการปรับประมาณการ หากจะมีข้อมูลใหม่ หรือเหตุการณ์ที่ไม่คาดคิดเกิดขึ้น

บล.ลิวอเรียเตอร์ รวมถึงเจ้าหน้าที่, กรรมการ และพนักงาน ซึ่งรวมถึงหน่วยงานที่เกี่ยวข้องกับการจัดทำ หรือการเผยแพร่บทวิเคราะห์นี้ อาจมีส่วนร่วม หรือมีสิทธิลงทุนในหุ้นตัวนี้ หรือ มีส่วนได้เสียต่างๆ กับผู้ที่ออกหลักทรัพย์นี้ นอกจากนี้ ราคาหุ้นอาจเคลื่อนไหวไปตามสิ่งที่เสนอในบทวิเคราะห์นี้ บล.ลิวอเรียเตอร์ มีสิทธิใช้ข้อมูลในรายงานนี้ ก่อนที่รายงานนี้จะถูกเผยแพร่ออกไปภายใต้ขอบเขตที่กฎหมายรับรองเท่านั้น กรรมการ, เจ้าหน้าที่ และ/หรือพนักงานของ บล.ลิวอเรียเตอร์ ท่านหนึ่งท่านใด หรือมากกว่าหนึ่งท่าน สามารถเป็นกรรมการในบริษัทจดทะเบียนนี้ได้

บทวิเคราะห์นี้ ถูกจัดทำขึ้นเพื่อลูกค้าของ บล.ลิวอเรียเตอร์ และห้ามนำไปแก้ไข ดัดแปลง แจกจ่าย และจัดทำใหม่ ไม่ว่าจะเป็นส่วน หรือเต็มฉบับ หากไม่ได้รับอนุญาตจาก บล.ลิวอเรียเตอร์ เป็นการล่วงหน้า ทั้งนี้ บล.ลิวอเรียเตอร์ จะไม่รับผิดชอบต่อผลที่ตามมาจากการกระทำของบุคคลที่ 3 ที่กระทำการที่ได้ห้ามไว้ดังกล่าว