

ห้องเทรด ภาคเช้า

30 November 2023

อภิวัฒน์ ทวีศิริเวชย์ CFTe, CMT
นักวิเคราะห์การลงทุนปัจจัยทางเทคนิค





SET Index

30 November 2023

- SET Index ปิดที่ระดับ 1387.69 จุด (-13.73 จุด)
- มีแรงขายในรอบบ่ายเมื่อวานนี้
- ดัชนีกลับลงมาแตะแนวรับเส้น Uptrend line ในภาพหลัก
- ไม่ควรหลุดบริเวณนี้
- เพราะถ้าหลุดจะเป็นการดึงสัญญาณลบเข้ามาทันที
- และเสี่ยงที่จะพักตัวลงต่อ



แนวรับ 1380 / 1370 | แนวต้าน 1430 / 1460



กลยุทธ์

ชะลอการลงทุน รอดูรอบการสร้างฐาน

อภิวัฒน์ ทวีศิริเวทย์ CFTe,CMT

นักวิเคราะห์การลงทุนปัจจัยทางเทคนิค #04878

Apiwat.T@liberator.co.th

ข้อมูลนี้จัดทำโดยอาศัยแหล่งข้อมูลสาธารณะที่เชื่อว่ามีประโยชน์ซึ่งปรากฏขณะจัดทำอาจเปลี่ยนแปลงได้ในแต่ละขณะเวลา การลงทุนมีความเสี่ยง ผู้ลงทุนควรศึกษาข้อมูลและพิจารณาอย่างรอบคอบก่อนตัดสินใจลงทุน



ห้องเทรด - ภาคเช้า



TFEX : S50Z23

30 November 2023

- ดัชนีกลับมาใกล้ฐานแนวรับ Low เดิมที่บริเวณ 855 จุด
- ทิศทางกลับมาเป็นเชิงลบอีกครั้ง
- ฝั่ง Short กลับมาได้เปรียบ
- ตามรอบยังเสี่ยงที่จะพักตัวลงต่อ



แนวรับ 855 / 850 | แนวต้าน 875 / 885



กลยุทธ์

พอร์ตว่าง รอเปิด Short ที่บริเวณ 870 จุด
วางเป้าหมายทำกำไรที่ 860 จุด ตัดขาดทุนที่
880 จุด

อภิวัฒน์ ทวีศิริเวทย์ CFTe,CMT
นักวิเคราะห์การลงทุนปัจจัยทางเทคนิค #04878
Apiwat.T@liberator.co.th

ข้อมูลนี้จัดทำโดยอาศัยแหล่งข้อมูลสาธารณะที่เชื่อว่ามีเชื่อถือซึ่งปรากฏขณะจัดทำอาจเปลี่ยนแปลงได้ในแต่ละขณะเวลา
การลงทุนมีความเสี่ยง ผู้ลงทุนควรศึกษาข้อมูลและพิจารณาอย่างรอบคอบก่อนตัดสินใจลงทุน

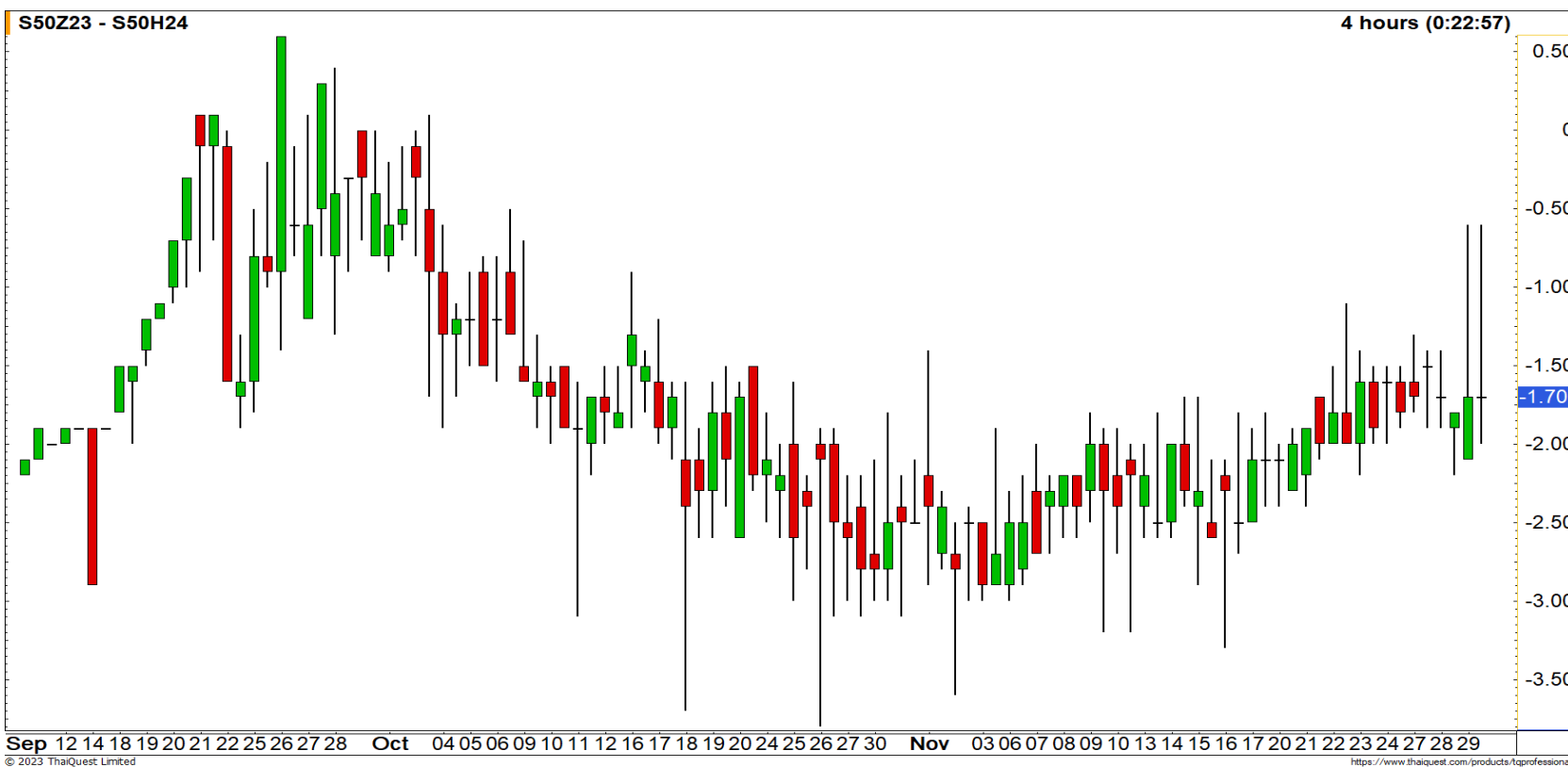


ห้องเทรด - ภาคเช้า



TFEX : COMBO S50Z23H24

30 November 2023



กลยุทธ์

รอ Long ที่ -2.00 จุด
และรอปิดที่ระดับ -1.30 จุด

อภิวัฒน์ ทวีศิริเวทย์ CFTe,CMT

นักวิเคราะห์การลงทุนปัจจัยทางเทคนิค #04878

Apiwat.T@liberator.co.th

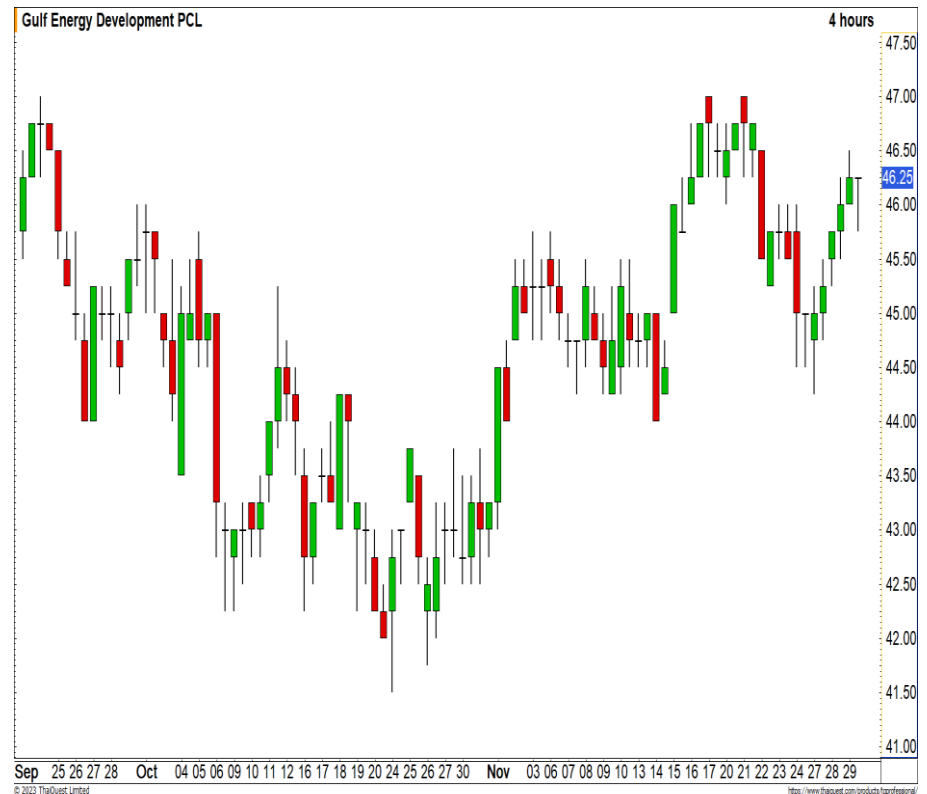
ข้อมูลนี้จัดทำโดยอาศัยแหล่งข้อมูลสาธารณะที่เชื่อว่ามีเชื่อถือซึ่งปรากฏขณะจัดทำที่อาจเปลี่ยนแปลงได้ในแต่ละขณะเวลา การลงทุนมีความเสี่ยง ผู้ลงทุนควรศึกษาข้อมูลและพิจารณาอย่างรอบคอบก่อนตัดสินใจลงทุน



Momentum Trading : GULF

30-Nov-23

- ราคาฟื้นตัวรูปแบบ V-shape
- ทิศทางช่วงนี้แข็งแกร่งกว่าตลาด
- ตามรอบมีโอกาสได้เห็นการปรับตัวขึ้นต่อ
- เพื่อทดสอบแนวต้าน High เดิม ที่บริเวณ 47 บาท



แนวรับ 46 | แนวต้าน 47



กลยุทธ์

ตั้งซื้อที่แนวรับ 46 บาท
วางจุดตัดขาดทุนที่ 45 บาท

อภิวัฒน์ ทวีศิริเวทย์ CFTe,CMT
นักวิเคราะห์การลงทุนปัจจัยทางเทคนิค #04878
Apiwat.T@liberator.co.th

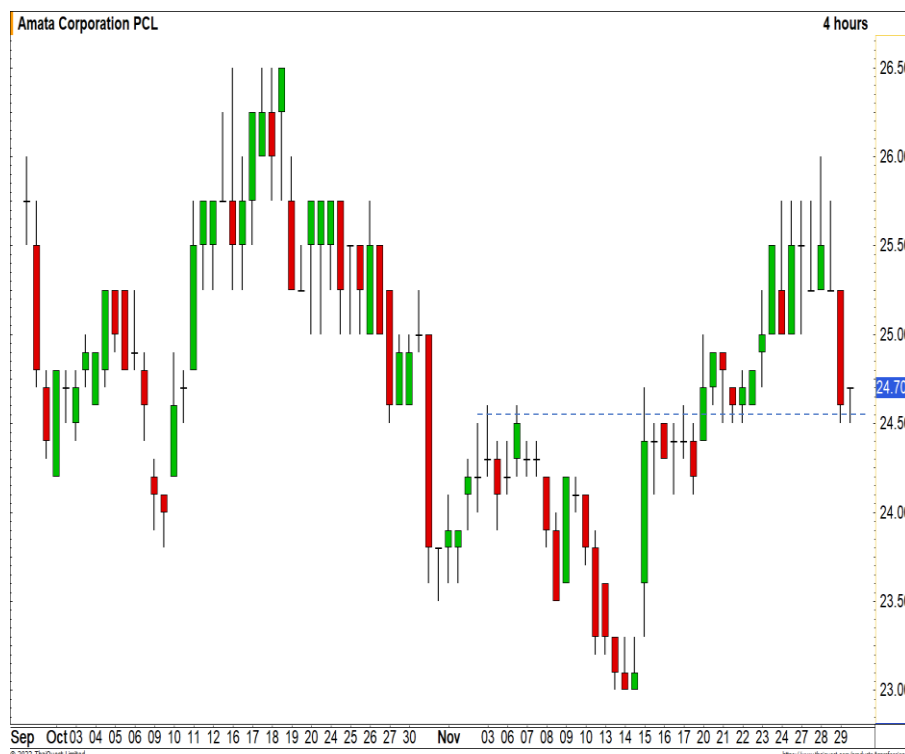
ข้อมูลนี้จัดทำโดยอาศัยแหล่งข้อมูลสาธารณะที่เชื่อว่าน่าเชื่อถือซึ่งปรากฏขณะจัดทำที่อาจเปลี่ยนแปลงได้ในแต่ละขณะเวลา การลงทุนมีความเสี่ยง ผู้ลงทุนควรศึกษาข้อมูลและพิจารณาอย่างรอบคอบก่อนตัดสินใจลงทุน



Swing Trading : AMATA

30 November 2023

- ราคาเกิดการย่อตัวในระยะสั้น
- ทิศทางหลักยังคงเป็นเชิงบวก
- ดังนั้นสามารถใช้เป็นจังหวะเข้าเก็งกำไรที่ดี
- วางแนวรับรอบนี้ที่บริเวณ 24.50 บาท
- มีลูน์แดงกลับที่ฐานดังกล่าว



แนวรับ 24.50 | แนวต้าน 25



กลยุทธ์

ตั้งซื้อที่แนวรับ 24.50 บาท
วางจุดตัดขาดทุนที่ 24 บาท

อภิวัฒน์ ทวีศิริเวทย์ CFTe,CMT
นักวิเคราะห์การลงทุนปัจจัยทางเทคนิค #04878
Apiwat.T@liberator.co.th

ข้อมูลนี้จัดทำโดยอาศัยแหล่งข้อมูลสาธารณะที่เชื่อว่ามีเชื่อถือซึ่งปรากฏขณะจัดทำอาจเปลี่ยนแปลงได้ในแต่ละขณะเวลา
การลงทุนมีความเสี่ยง ผู้ลงทุนควรศึกษาข้อมูลและพิจารณาอย่างรอบคอบก่อนตัดสินใจลงทุน

Stock Screener : SET

30 November 2023

Breakout : EGCO, TU, CBG

Dip on uptrend : AMATA

Oversold : CPALL, PTTEP

Panic Sell : -

Volume spike : -



Gold Price

- การขึ้นเริ่มชะลอบ้างเล็กน้อย
- แต่อย่างไรก็ดี ทิศทางหลัก ยังคงเป็นเชิงบวก
- ตามรอบยังมีโอกาสได้เห็นการปรับตัวขึ้นต่อ
- เพื่อสร้าง High ใหม่อีกครั้ง
- ช่วงนี้มองเป็นการสะสมกำลัง
- เตรียมที่จะปรับตัวขึ้นต่อ



แนวรับ 2000 / 1990 | แนวต้าน 2060 / 2100



กลยุทธ์

GOZ23 : พอร์ตว่าง รอเปิด Long ที่บริเวณ 2010 ดอลลาร์ วางเป้าหมาย 2030 ดอลลาร์ ตัดขาดทุนที่ 1990 ดอลลาร์

อภิวัฒน์ ทวีศิริเวทย์ CFTe,CMT
นักวิเคราะห์การลงทุนปัจจัยทางเทคนิค #04878
Apiwat.T@liberator.co.th

ข้อมูลนี้จัดทำโดยอาศัยแหล่งข้อมูลสาธารณะที่เชื่อว่าน่าเชื่อถือซึ่งปรากฏขณะจัดทำอาจเปลี่ยนแปลงได้ในแต่ละขณะเวลา การลงทุนมีความเสี่ยง ผู้ลงทุนควรศึกษาข้อมูลและพิจารณาอย่างรอบคอบก่อนตัดสินใจลงทุน

Disclosures & Disclaimer

รายงานนี้ ถูกจัดทำขึ้นเพื่อเผยแพร่ และเพื่อให้ข้อมูลเท่านั้น มิใช่การชักจูงให้ซื้อหรือขายหุ้นที่กล่าวถึงในรายงานฉบับนี้ นักลงทุนควรตระหนักเสมอว่า ราคาหุ้นอาจเคลื่อนไหวผันผวน เพิ่มขึ้น และลดลงได้ตลอดเวลา ความเห็น หรือคำแนะนำต่างๆ จัดทำขึ้นบนการวิเคราะห์เชิงเทคนิค และทางปัจจัยพื้นฐาน อาจมีความแตกต่างกันได้ การประเมินมูลค่าที่เหมาะสมทางพื้นฐาน อาจแตกต่างจากการวิเคราะห์เชิงเทคนิคซึ่งจะขึ้นกับปัจจัยทางด้านราคา(Price) และปริมาณการซื้อขาย(Volume) ซึ่งแตกต่างไปจากการวิเคราะห์เชิงปัจจัยพื้นฐานซึ่งประเมินมาจากการคาดการณ์ผลการดำเนินงานบริษัท ดังนั้น ผลตอบแทนของนักลงทุนจึงอาจต่ำกว่าต้นทุนได้ ขณะที่ผลตอบแทนจากการลงทุนในอดีตไม่สามารถสะท้อนถึงผลตอบแทนในอนาคตได้ บทวิเคราะห์นี้ไม่ได้มีจุดประสงค์เพื่อแนะนำการลงทุนเพื่อบุคคลใดเป็นการเฉพาะ และเพื่อวัตถุประสงค์เฉพาะเจาะจงต่อการลงทุน ฐานะทางการเงิน และความต้องการส่วนบุคคลของนักลงทุนที่อ่านบทวิเคราะห์ฉบับนี้ ดังนั้น นักลงทุนจึงควรใช้วิจารณญาณ ในการอ่านบทวิเคราะห์ฉบับนี้

การจัดทำรายงานฉบับนี้ ได้อ้างอิงมาจากแหล่งข้อมูลที่ได้รับการยอมรับว่ามีความน่าเชื่อถือ แต่ไม่ได้เป็นการรับรองจาก บล.สิเบอเรเตอร์ ดังนั้นผลที่ตามมาทั้งในส่วนของความแม่นยำ หรือเรียบง่ายสมบูรณ์จึงไม่ได้เป็นความรับผิดชอบจากทาง บล.สิเบอเรเตอร์ และ เจ้าหน้าที่, กรรมการ, และหน่วยงานที่เกี่ยวข้อง และ/หรือพนักงาน จะไม่มีส่วนรับผิดชอบต่อการสูญเสียต่างๆ ที่เกิดขึ้นทั้งทางตรง หรือทางอ้อมจากการใช้รายงานฉบับนี้ ข้อมูล, ความเห็น และคำแนะนำที่ปรากฏอยู่ในบทวิเคราะห์ฉบับนี้อาจมีการเปลี่ยนแปลงได้ตลอดเวลา โดยไม่ต้องแจ้งให้ทราบล่วงหน้า

ในบทวิเคราะห์นี้ อาจมีการคาดการณ์ผลการดำเนินงานล่วงหน้า ด้วยการใช้คำเหล่านี้ เช่น “คาดว่า” “เชื่อว่า” “คาดการณ์ว่า” “มีแนวโน้มว่า” “มีแผนว่า” “ประมาณการ” หรือ อาจมีการอธิบายว่า เหตุการณ์นี้ “อาจ” เกิดขึ้น หรือ เหตุการณ์นี้ “เป็นไปได้” ที่จะเกิดขึ้น เป็นต้น การคาดการณ์ล่วงหน้าดังกล่าวนี้จะอยู่บนพื้นฐานของสมมติฐานที่ตั้งขึ้นและอ้างอิงบนข้อมูลในปัจจุบัน และยังคงขึ้นอยู่กับความเสี่ยงและความไม่แน่นอนที่จะทำให้ผลการดำเนินงานที่แท้จริงแตกต่างไปจากที่คาดการณ์ได้ นักลงทุนจึงไม่ควรใช้การคาดการณ์ล่วงหน้านี้เป็นหลักในการตัดสินใจลงทุน โดยหลังจากวันที่บทวิเคราะห์ถูกเผยแพร่ออกไป บล.สิเบอเรเตอร์ ไม่ถือเป็นการผูกพันในการปรับประมาณการ หากจะมีข้อมูลใหม่ หรือเหตุการณ์ที่ไม่คาดคิดเกิดขึ้น

บล.สิเบอเรเตอร์ รวมถึงเจ้าหน้าที่, กรรมการ และพนักงาน ซึ่งรวมถึงหน่วยงานที่เกี่ยวข้องกับการจัดทำ หรือการเผยแพร่บทวิเคราะห์นี้ อาจมีส่วนร่วม หรือมีสิทธิลงทุนในหุ้นตัวนี้ หรือ มีส่วนได้เสียต่างๆ กับผู้ที่ออกหลักทรัพย์นี้ นอกจากนี้ ราคาหุ้นอาจเคลื่อนไหวไปตามสิ่งที่เสนอในบทวิเคราะห์นี้ บล.สิเบอเรเตอร์ มีสิทธิใช้ข้อมูลในรายงานนี้ ก่อนที่รายงานนี้จะถูกเผยแพร่ออกไปภายใต้ขอบเขตที่กฎหมายรับรองเท่านั้น กรรมการ, เจ้าหน้าที่ และ/หรือพนักงานของ บล.สิเบอเรเตอร์ ท่านหนึ่งท่านใด หรือมากกว่าหนึ่งท่าน สามารถเป็นกรรมการในบริษัทจดทะเบียนนี้ได้

บทวิเคราะห์นี้ ถูกทำขึ้นเพื่อลูกค้าของ บล.สิเบอเรเตอร์ และห้ามนำไปแก้ไข ดัดแปลง แจกจ่าย และจัดทำใหม่ ไม่ว่าจะเป็นส่วน หรือเต็มฉบับ หากไม่ได้รับอนุญาตจาก บล.สิเบอเรเตอร์ เป็นการล่วงหน้า ทั้งนี้ บล.สิเบอเรเตอร์ จะไม่รับผิดชอบต่อผลที่ตามมาจากการกระทำของบุคคลที่ 3 ที่กระทำการที่ได้ห้ามไว้ดังกล่าว