

# ห้องเทรด ภาคเช้า

2 October 2023

อภิวัฒน์ ทวีศิริเวชย์ CFTe, CMT  
นักวิเคราะห์การลงทุนปัจจัยทางเทคนิค





# ห้องเทรด - ภาคเช้า



## SET Index

2 October 2023

- SET Index ปิดที่ระดับ 1471.43 จุด (-10.71 จุด)
- ดัชนีพักตัวลงต่อทำ Low ใหม่อย่างต่อเนื่อง
- ล่าสุดปิดที่ระดับ Low ของวัน
- แสดงถึงแนวโน้มเชิงลบ
- วางแนวรับสุดท้ายรอทดสอบที่บริเวณ 1465 จุด



แนวรับ 1465 / 1400 | แนวต้าน 1500 / 1525



กลยุทธ์

ชะลอการลงทุน รอดูรอบการสร้างความ

อภิวัฒน์ ทวีศิริเวทย์ CFTe,CMT

นักวิเคราะห์การลงทุนปัจจัยทางเทคนิค #04878

Apiwat.T@liberator.co.th

ข้อมูลนี้จัดทำโดยอาศัยแหล่งข้อมูลสาธารณะที่เชื่อว่าน่าเชื่อถือซึ่งปรากฏขณะจัดทำที่อาจเปลี่ยนแปลงได้ในแต่ละขณะเวลา การลงทุนมีความเสี่ยง ผู้ลงทุนควรศึกษาข้อมูลและพิจารณาอย่างรอบคอบก่อนตัดสินใจลงทุน





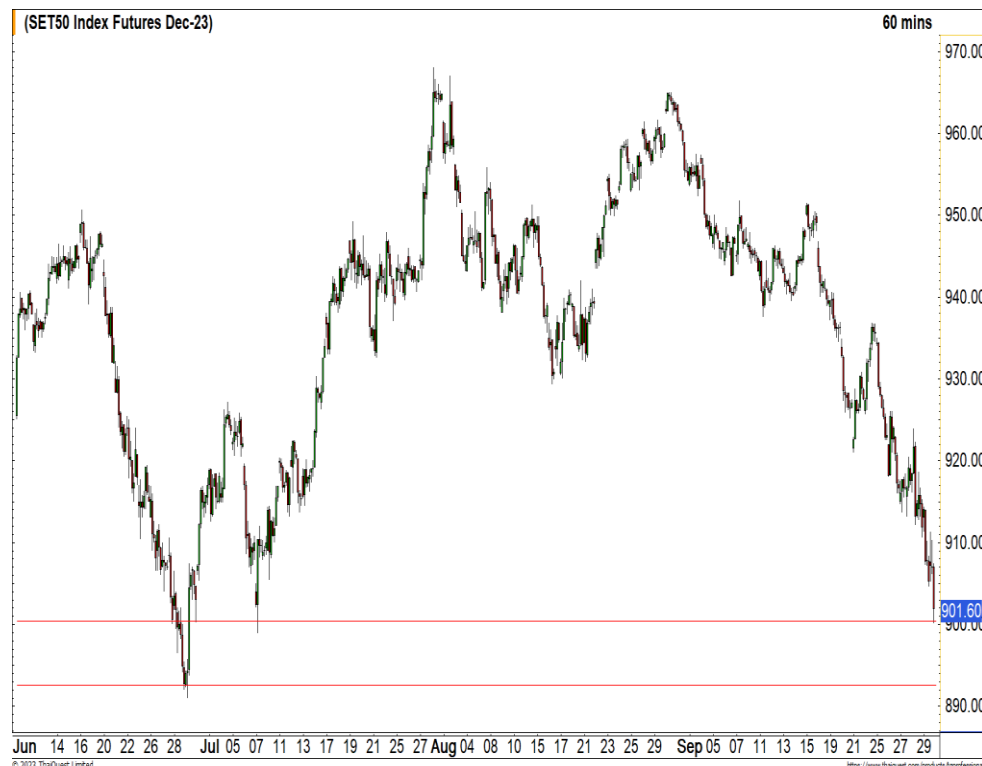
## ห้องเทรด - ภาคเช้า



### TFEX : S50Z23

2 October 2023

- ทิศทางยังคงอ่อนแอ
- ล่าสุดลงแตะแนวรับสำคัญที่บริเวณ 900 จุด
- อาจมีเด็งสลับได้บ้าง
- แต่ยังคงมองเป็นเพียงการเด็งเพื่อพักตัวลงต่อ
- ฝั่ง Short ยังคงได้เปรียบ



แนวรับ 900 / 892 | แนวต้าน 925 / 936



กลยุทธ์

พอร์ตว่าง รอเปิด Short ที่บริเวณ 922 จุด  
วางเป้าหมายที่ 912 จุด ตัดขาดทุนที่ 932 จุด

อภิวัฒน์ ทวีศิริเวทย์ CFTe,CMT

นักวิเคราะห์การลงทุนปัจจัยทางเทคนิค #04878

Apiwat.T@liberator.co.th

ข้อมูลนี้จัดทำโดยอาศัยแหล่งข้อมูลสาธารณะที่เชื่อว่าน่าเชื่อถือซึ่งปรากฏขณะจัดทำอาจเปลี่ยนแปลงได้ในแต่ละขณะเวลา  
การลงทุนมีความเสี่ยง ผู้ลงทุนควรศึกษาข้อมูลและพิจารณาอย่างรอบคอบก่อนตัดสินใจลงทุน

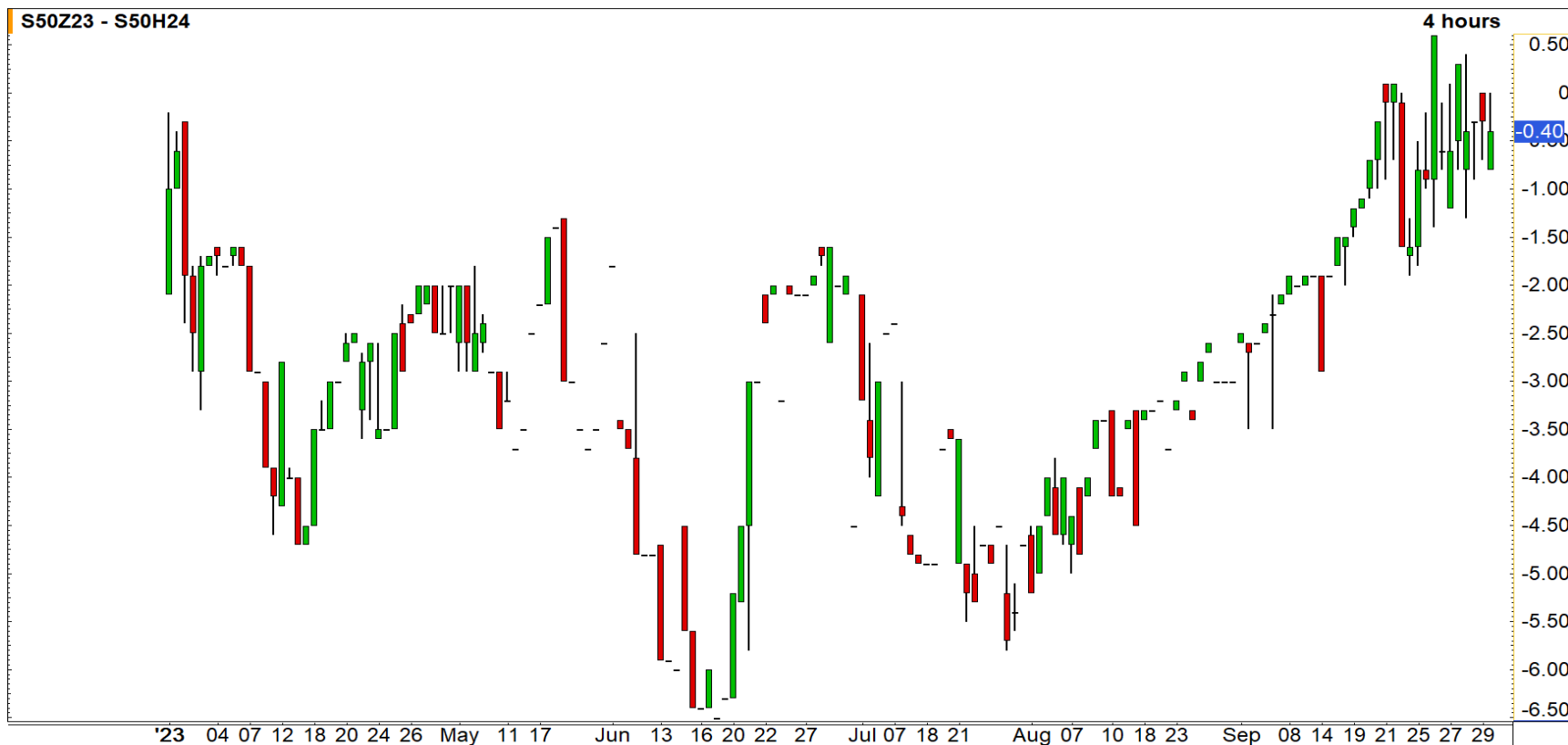


# ห้องเทรด - ภาคเช้า



## TFEX : COMBO S50Z23H24

2 October 2023



**กลยุทธ์**

รอ Short ที่ -0.30 จุด  
และรอปิดที่ระดับ -1.30 จุด

อภิวัฒน์ ทวีศิริเวทย์ CFTe,CMT

นักวิเคราะห์การลงทุนปัจจัยทางเทคนิค #04878

Apiwat.T@liberator.co.th

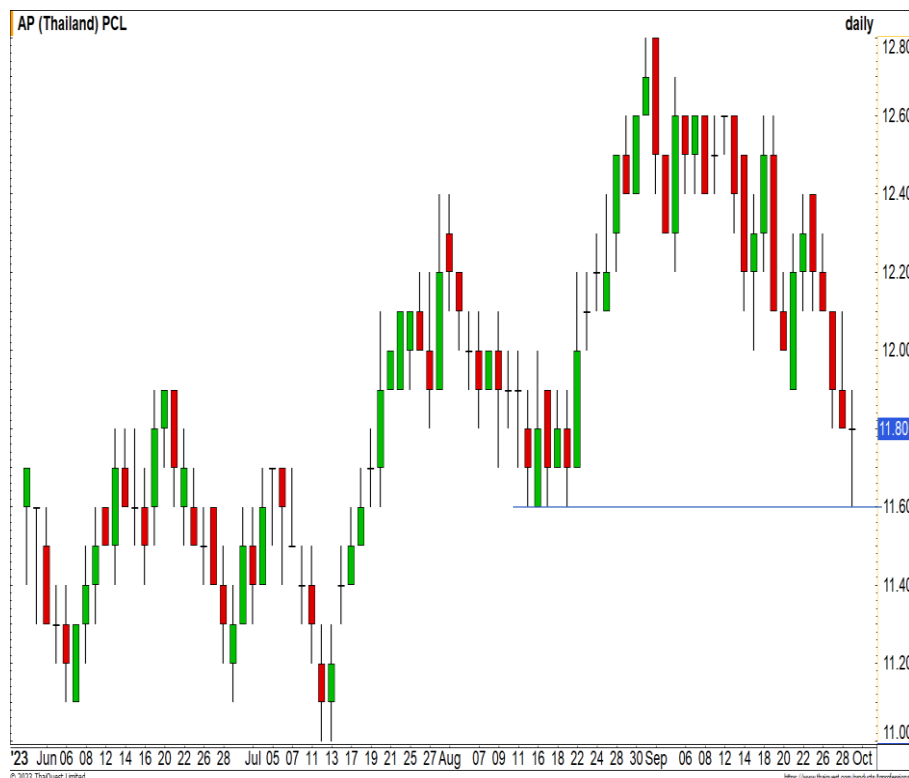
ข้อมูลนี้จัดทำโดยอาศัยแหล่งข้อมูลสาธารณะที่เชื่อว่าน่าเชื่อถือซึ่งปรากฏขณะจัดทำที่อาจเปลี่ยนแปลงได้ในแต่ละขณะเวลา การลงทุนมีความเสี่ยง ผู้ลงทุนควรศึกษาข้อมูลและพิจารณาอย่างรอบคอบก่อนตัดสินใจลงทุน



## Momentum Trading : AP

2 October 2023

- เกิดแรงซื้อกลับที่ฐาน Low เดิมบริเวณ 11.60 บาท
- แท่งเทียนเกิดรูปแบบ Hammer
- เป็นสัญญาณบวกในทางเทคนิค
- มีโอกาสฟื้นตัวกลับเข้าหาแนวต้าน 12 บาท



แนวรับ 11.60 | แนวต้าน 12



กลยุทธ์

ตั้งซื้อไม้แรกที่ 11.60 บาท  
และอีก 1 ไม้ ตั้งซื้อที่แนวรับ  
วางจุดตัดขาดทุนที่ 11.20 บาท

อภิวัฒน์ ทวีศิริเวทย์ CFTe,CMT  
นักวิเคราะห์การลงทุนปัจจัยทางเทคนิค #04878  
Apiwat.T@liberator.co.th

ข้อมูลนี้จัดทำโดยอาศัยแหล่งข้อมูลสาธารณะที่เชื่อว่าน่าเชื่อถือซึ่งปรากฏขณะจัดทำที่อาจเปลี่ยนแปลงได้ในแต่ละขณะเวลา การลงทุนมีความเสี่ยง ผู้ลงทุนควรศึกษาข้อมูลและพิจารณาอย่างรอบคอบก่อนตัดสินใจลงทุน





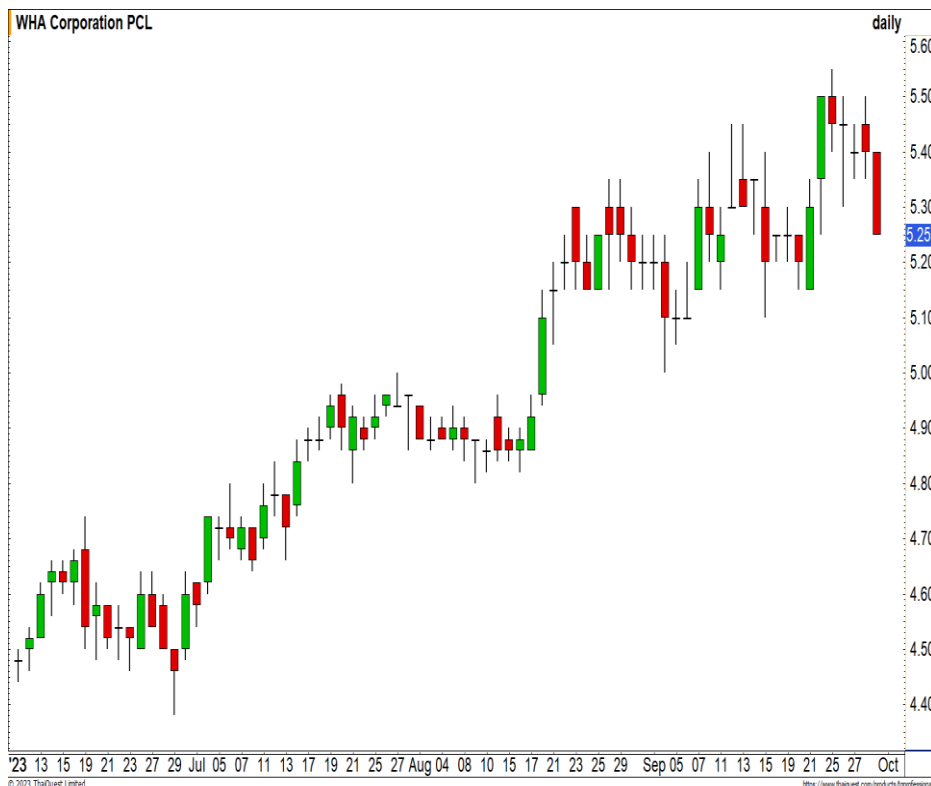
## ห้องเทรด - ภาคเช้า



# Swing Trading : WHA

2 October 2023

- ราคาย่อตัวในแนวโน้มขาขึ้น
- ทิศทางหลักยังคงเป็นเชิงบวก
- ตามรอบมีโอกาสดูเห็นการแกว่งตัวขึ้นต่อ
- ย่อมองเป็นเพียงการย่อเพื่อสะสมกำลัง
- เตรียมที่จะขึ้นใหม่อีกครั้ง



แนวรับ 5.20 | แนวต้าน 5.40



กลยุทธ์

ตั้งซื้อที่แนวรับ 5.20 บาท  
วางจุดตัดขาดทุนที่ 5.00 บาท

อภิวัฒน์ ทวีศิริเวทย์ CFTe,CMT  
นักวิเคราะห์การลงทุนปัจจัยทางเทคนิค #04878  
Apiwat.T@liberator.co.th

ข้อมูลนี้จัดทำโดยอาศัยแหล่งข้อมูลสาธารณะที่เชื่อว่าน่าเชื่อถือซึ่งปรากฏขณะจัดทำอาจเปลี่ยนแปลงได้ในแต่ละขณะเวลา การลงทุนมีความเสี่ยง ผู้ลงทุนควรศึกษาข้อมูลและพิจารณาอย่างรอบคอบก่อนตัดสินใจลงทุน

## Stock Screener : SET

2 October 2023

<b>Breakout :</b>	-
<b>Dip on uptrend :</b>	<b>AMATA, WHA</b>
<b>Oversold :</b>	<b>DELTA, PLANB</b>
<b>Panic Sell :</b>	-
<b>Volume spike :</b>	<b>AMATA, DELTA</b>



# Gold Price

- ทิศทางยังคงอ่อนแออย่างมากในช่วงนี้
- ราคาปรับตัวทำ Low ใหม่อีกครั้ง
- แนวโน้มเป็นเชิงลบอย่างต่อเนื่อง
- ความเสี่ยงการอ่อนตัวลงต่อง่ายมีค่อนข้างสูง
- แนวรับถัดไปที่ 1830 / 1800 ดอลลาร์



**แนวรับ 1830 / 1810 | แนวต้าน 1880 / 1900**



**กลยุทธ์**

GOZ23 : พอร์ตว่าง รอ Short ที่บริเวณ 1930 ดอลลาร์ วางเป้าหมาย 1910 ดอลลาร์ ตัดขาดทุนที่ 1950 ดอลลาร์

อภิวัฒน์ ทวีศิริเวทย์ CFTe,CMT  
นักวิเคราะห์การลงทุนปัจจัยทางเทคนิค #04878  
Apiwat.T@liberator.co.th

ข้อมูลนี้จัดทำโดยอาศัยแหล่งข้อมูลสาธารณะที่เชื่อว่าน่าเชื่อถือซึ่งปรากฏขณะจัดทำอาจเปลี่ยนแปลงได้ในแต่ละขณะเวลา การลงทุนมีความเสี่ยง ผู้ลงทุนควรศึกษาข้อมูลและพิจารณาอย่างรอบคอบก่อนตัดสินใจลงทุน



## Disclosures & Disclaimer

รายงานนี้ ถูกจัดทำขึ้นเพื่อเผยแพร่ และเพื่อให้ข้อมูลเท่านั้น มิใช่การชักจูงให้ซื้อหรือขายหุ้นที่กล่าวถึงในรายงานฉบับนี้ นักลงทุนควรตระหนักเสมอว่า ราคาหุ้นอาจเคลื่อนไหวผันผวน เพิ่มขึ้น และลดลงได้ตลอดเวลา ความเห็น หรือคำแนะนำต่างๆ จัดทำขึ้นบนการวิเคราะห์เชิงเทคนิค และทางปัจจัยพื้นฐาน อาจมีความแตกต่างกันได้ การประเมินมูลค่าที่เหมาะสมทางพื้นฐาน อาจแตกต่างจากการวิเคราะห์เชิงเทคนิคซึ่งจะขึ้นกับปัจจัยทางด้านราคา(Price) และปริมาณการซื้อขาย(Volume) ซึ่งแตกต่างไปจากการวิเคราะห์เชิงปัจจัยพื้นฐานซึ่งประเมินมาจากการคาดการณ์ผลการดำเนินงานบริษัท ดังนั้น ผลตอบแทนของนักลงทุนจึงอาจต่ำกว่าต้นทุนได้ ขณะที่ผลตอบแทนจากการลงทุนในอดีตไม่สามารถสะท้อนถึงผลตอบแทนในอนาคตได้ บทวิเคราะห์นี้ไม่ได้มีจุดประสงค์เพื่อแนะนำการลงทุนเพื่อบุคคลใดเป็นการเฉพาะ และเพื่อวัตถุประสงค์เฉพาะเจาะจงต่อการลงทุน ฐานะทางการเงิน และความต้องการส่วนบุคคลของนักลงทุนที่อ่านบทวิเคราะห์ฉบับนี้ ดังนั้น นักลงทุนจึงควรใช้วิจารณญาณ ในการอ่านบทวิเคราะห์ฉบับนี้

การจัดทำรายงานฉบับนี้ ได้อ้างอิงมาจากแหล่งข้อมูลที่ได้รับการยอมรับว่ามีความน่าเชื่อถือ แต่ไม่ได้เป็นการรับรองจาก บล.ลิวอเรเตอร์ ดังนั้นผลที่ตามมาทั้งในส่วนของความแม่นยำ หรือเรียบง่ายสมบูรณ์จึงไม่ได้เป็นความรับผิดชอบจากทาง บล.ลิวอเรเตอร์ และ เจ้าหน้าที่, กรรมการ, และหน่วยงานที่เกี่ยวข้อง และ/หรือพนักงาน จะไม่มีส่วนรับผิดชอบต่อการสูญเสียต่างๆ ที่เกิดขึ้นทั้งทางตรง หรือทางอ้อมจากการใช้รายงานฉบับนี้ ข้อมูล, ความเห็น และคำแนะนำที่ปรากฏอยู่ในบทวิเคราะห์ฉบับนี้อาจมีการเปลี่ยนแปลงได้ตลอดเวลา โดยไม่ต้องแจ้งให้ทราบล่วงหน้า

ในบทวิเคราะห์นี้ อาจมีการคาดการณ์ผลการดำเนินงานล่วงหน้า ด้วยการใช้คำเหล่านี้ เช่น “คาดว่า” “เชื่อว่า” “คาดการณ์ว่า” “มีแนวโน้มว่า” “มีแผนว่า” “ประมาณการ” หรือ อาจมีการอธิบายว่า เหตุการณ์นี้ “อาจ” เกิดขึ้น หรือ เหตุการณ์นี้ “เป็นไปได้” ที่จะเกิดขึ้น เป็นต้น การคาดการณ์ล่วงหน้าดังกล่าวนี้ จะอยู่บนพื้นฐานของสมมติฐานที่ตั้งขึ้นและอ้างอิงบนข้อมูลในปัจจุบัน และยังคงขึ้นอยู่กับความเสี่ยงและความไม่แน่นอนที่จะทำให้ผลการดำเนินงานที่แท้จริงแตกต่างไปจากที่คาดการณ์ได้ นักลงทุนจึงไม่ควรใช้การคาดการณ์ล่วงหน้านี้เป็นหลักในการตัดสินใจลงทุน โดยหลังจากวันที่บทวิเคราะห์ถูกเผยแพร่ออกไป บล.ลิวอเรเตอร์ ไม่ถือเป็นการผูกพันในการปรับประมาณการ หากจะมีข้อมูลใหม่ หรือเหตุการณ์ที่ไม่คาดคิดเกิดขึ้น

บล.ลิวอเรเตอร์ รวมถึงเจ้าหน้าที่, กรรมการ และพนักงาน ซึ่งรวมถึงหน่วยงานที่เกี่ยวข้องกับการจัดทำ หรือการเผยแพร่บทวิเคราะห์นี้ อาจมีส่วนร่วม หรือมีสิทธิลงทุนในหุ้นตัวนี้ หรือ มีส่วนได้เสียต่างๆ กับผู้ที่ออกหลักทรัพย์นี้ นอกจากนี้ ราคาหุ้นอาจเคลื่อนไหวไปตามสิ่งที่เสนอในบทวิเคราะห์นี้ บล.ลิวอเรเตอร์ มีสิทธิใช้ข้อมูลในรายงานนี้ ก่อนที่รายงานนี้จะถูกเผยแพร่ออกไปภายใต้ขอบเขตที่กฎหมายรับรองเท่านั้น กรรมการ, เจ้าหน้าที่ และ/หรือพนักงานของ บล.ลิวอเรเตอร์ ท่านหนึ่งท่านใด หรือมากกว่าหนึ่งท่าน สามารถเป็นกรรมการในบริษัทจดทะเบียนนี้ได้

บทวิเคราะห์นี้ ถูกจัดทำขึ้นเพื่อลูกค้าของ บล.ลิวอเรเตอร์ และห้ามนำไปแก้ไข ดัดแปลง แจกจ่าย และจัดทำใหม่ ไม่ว่าจะเป็นส่วน หรือเต็มฉบับ หากไม่ได้รับอนุญาตจาก บล.ลิวอเรเตอร์ เป็นการล่วงหน้า ทั้งนี้ บล.ลิวอเรเตอร์ จะไม่รับผิดชอบต่อผลที่ตามมาจากการกระทำของบุคคลที่ 3 ที่กระทำการที่ได้ห้ามไว้ดังกล่าว