

ห้องเทรด ภาคเช้า

18 September 2023

อภิวัฒน์ ทวีศิริเวชย์ CFTe, CMT
นักวิเคราะห์การลงทุนปัจจัยทางเทคนิค





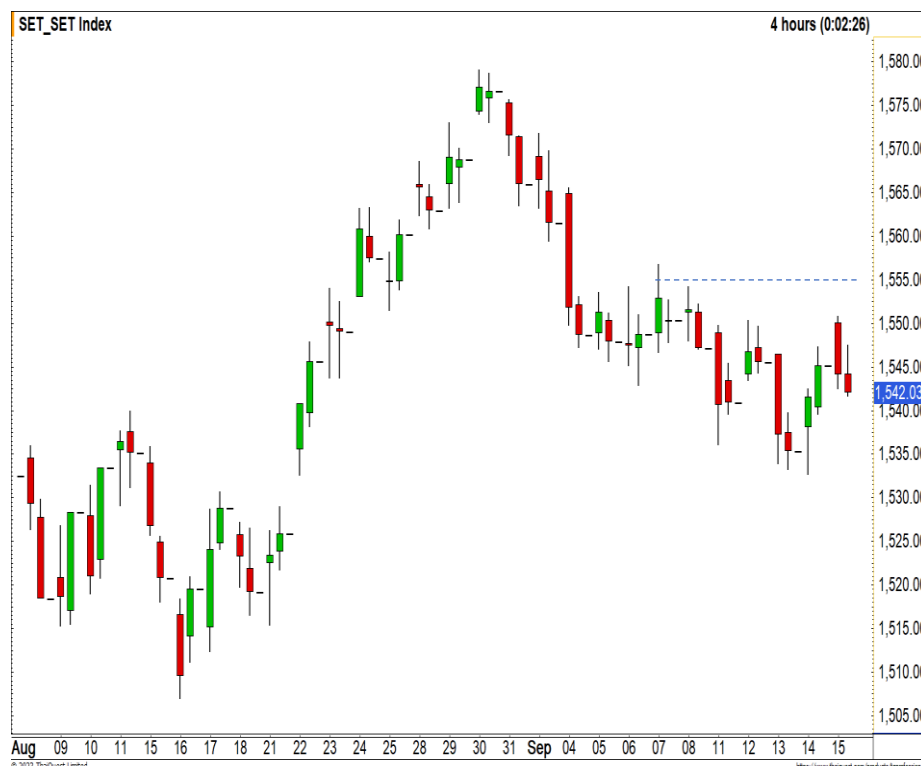
ห้องเทรด - ภาคเช้า



SET Index

18 September 2023

- SET Index ปิดที่ระดับ 1542.03 จุด (-3.11 จุด)
- ดัชนีย่อตัวสลับระหว่างทาง
- ตามรอบหากยังไม่ผ่านแนวต้าน 1555 จุด
- ทิศทางเชิงบวกยังไม่ถูกดึงกลับเข้ามา
- ช่วงนี้ยังมองเป็นการแกว่งตัวลักษณะ Sideway down



แนวรับ 1535 / 1500 | แนวต้าน 1555 / 1580



กลยุทธ์

รอผ่านแนวต้าน 1555 จุด Follow buy ตาม

อภิวัฒน์ ทวีศิริเวทย์ CFTe,CMT

นักวิเคราะห์การลงทุนปัจจัยทางเทคนิค #04878

Apiwat.T@liberator.co.th

ข้อมูลนี้จัดทำโดยอาศัยแหล่งข้อมูลสาธารณะที่เชื่อว่ามีประโยชน์ซึ่งปรากฏขณะจัดทำอาจเปลี่ยนแปลงได้ในแต่ละขณะเวลา การลงทุนมีความเสี่ยง ผู้ลงทุนควรศึกษาข้อมูลและพิจารณาอย่างรอบคอบก่อนตัดสินใจลงทุน



ห้องเทรด - ภาคเช้า



TFEX : S50U23

18 September 2023

- ยังให้จุดตัดสใจรอบนี้ที่บริเวณ 950 จุด
- หากยังไม่ผ่านระดับดังกล่าว
- ความเสี่ยงการชะลอตัวลงต่อยังมีอยู่
- ตามรอบมีโอกาสได้เห็นการพักตัวลงแตะแนวรับ 935 จุดสำหรับรอบนี้



แนวรับ 935 / 930 | แนวต้าน 950 / 956



กลยุทธ์

พอร์ต Short ที่บริเวณ 945 จุด วางเป้าหมาย 935 จุด ตัดขาดทุนที่ 950 จุด

อภิวัฒน์ ทวีศรีเวทย์ CFTe,CMT

นักวิเคราะห์การลงทุนปัจจัยทางเทคนิค #04878

Apiwat.T@liberator.co.th

ข้อมูลนี้จัดทำโดยอาศัยแหล่งข้อมูลสาธารณะที่เชื่อว่าน่าเชื่อถือซึ่งปรากฏขณะจัดทำอาจเปลี่ยนแปลงได้ในแต่ละขณะเวลา การลงทุนมีความเสี่ยง ผู้ลงทุนควรศึกษาข้อมูลและพิจารณาอย่างรอบคอบก่อนตัดสินใจลงทุน



ห้องเทรด - ภาคเช้า



TFEX : COMBO S50U23Z23

18 September 2023



กลยุทธ์

รอ Short ที่ 2.90 จุด
และรอปิดที่ระดับ 2.20 จุด

อภิวัฒน์ ทวีศิริเวทย์ CFTe,CMT

นักวิเคราะห์การลงทุนปัจจัยทางเทคนิค #04878

Apiwat.T@liberator.co.th

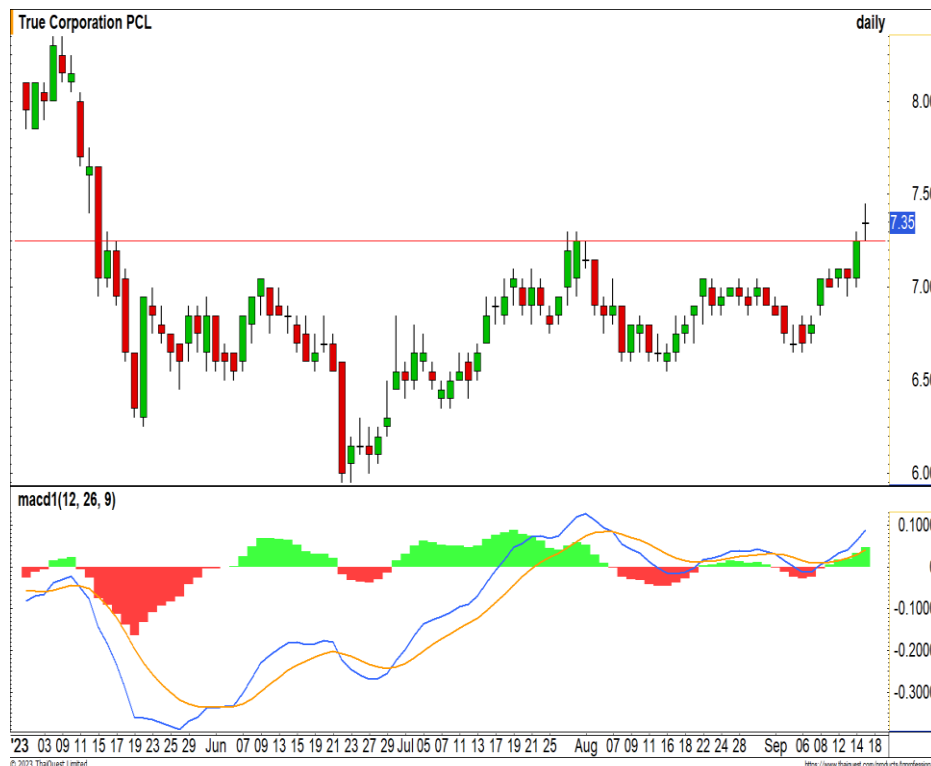
ข้อมูลนี้จัดทำโดยอาศัยแหล่งข้อมูลสาธารณะที่เชื่อว่าน่าเชื่อถือซึ่งปรากฏขณะจัดทำที่อาจเปลี่ยนแปลงได้ในแต่ละขณะเวลา การลงทุนมีความเสี่ยง ผู้ลงทุนควรศึกษาข้อมูลและพิจารณาอย่างรอบคอบก่อนตัดสินใจลงทุน



Momentum Trading : TRUE

11-Sep-23

- ราคาขึ้นมาขึ้นเหนือระดับ 7.25 บาท
- ภาพเป็นการขึ้นทำ High ใหม่ในรอบกว่า 4 เดือน
- ทิศทางยังชี้ไปในทางบวก
- สัญญาณ MACD ชี้ขึ้นต่อเนื่อง
- ตามรอบมีลุ่มปรับตัวขึ้นต่ออีกครึ่ง



แนวรับ 7.25 | แนวต้าน 7.70



กลยุทธ์

ซื้อตาม 1 ไม้ และอีก 1 ไม้ ตั้งซื้อที่แนวรับ
วางจุดตัดขาดทุนที่ 7.00 บาท

อภิวัฒน์ ทวีศิริเวทย์ CFTe,CMT
นักวิเคราะห์การลงทุนปัจจัยทางเทคนิค #04878
Apiwat.T@liberator.co.th

ข้อมูลนี้จัดทำโดยอาศัยแหล่งข้อมูลสาธารณะที่เชื่อว่าเป็นข้อมูลที่ถูกต้องซึ่งปรากฏขณะจัดทำอาจเปลี่ยนแปลงได้ในแต่ละขณะเวลา
การลงทุนมีความเสี่ยง ผู้ลงทุนควรศึกษาข้อมูลและพิจารณาอย่างรอบคอบก่อนตัดสินใจลงทุน



Swing Trading : SIRI

18 September 2023

- เริ่มเห็นการตั้งฐานในรอบสั้น
- สัญญาณ Stochastic ในภาพรายวัน อยู่ในภาวะ Oversold
- ทิ้งนี้ทิศทางหลักยังคงแนวโน้มเชิงบวก
- ดังนั้นโอกาสการเด็งกลับเพื่อขึ้นต่อยังมีค่อนข้างสูง



แนวรับ 1.88 | แนวต้าน 1.95



กลยุทธ์

ตั้งซื้อที่แนวรับ 1.88 บาท
วางจุดตัดขาดทุนที่ 1.84 บาท

อภิวัฒน์ ทวีศิริเวทย์ CFTe,CMT
นักวิเคราะห์การลงทุนปัจจัยทางเทคนิค #04878
Apiwat.T@liberator.co.th

ข้อมูลนี้จัดทำโดยอาศัยแหล่งข้อมูลสาธารณะที่เชื่อว่ามีประโยชน์ซึ่งปรากฏขณะจัดทำอาจเปลี่ยนแปลงได้ในแต่ละขณะเวลา
การลงทุนมีความเสี่ยง ผู้ลงทุนควรศึกษาข้อมูลและพิจารณาอย่างรอบคอบก่อนตัดสินใจลงทุน

Stock Screener : SET

18 September 2023

Breakout : TRUE, PSL

Dip on uptrend : AMATA

Oversold : -

Panic Sell : -

Volume spike : BJC, CRC



Gold Price



- ราคาฟื้นตัวขึ้นมาชนแนวต้าน 1930 ดอลลาร์
- ตามรอบมีโอกาสได้เห็นการชะลอตัวลง
- เนื่องจากทิศทางในภาพหลักยังคงเป็นเชิงลบ
- มีโอกาสได้เห็นการชะลอตัวลงต่อ
- เพื่อกลับลงไปทดสอบ 1900 ดอลลาร์ อีกครั้ง



แนวรับ 1900 / 1885 | แนวต้าน 1930 / 1950



กลยุทธ์

GOZ23 : พอร์ตเปิด Short ที่บริเวณ 1955 ดอลลาร์ วางเป้าหมายที่ 1930 ดอลลาร์ ตัดขาดทุนที่ 1970 ดอลลาร์

อภิวัฒน์ ทวีศิริเวทย์ CFTe,CMT
นักวิเคราะห์การลงทุนปัจจัยทางเทคนิค #04878
Apiwat.T@liberator.co.th

ข้อมูลนี้จัดทำโดยอาศัยแหล่งข้อมูลสาธารณะที่เชื่อว่าน่าเชื่อถือซึ่งปรากฏขณะจัดทำอาจเปลี่ยนแปลงได้ในแต่ละขณะเวลา การลงทุนมีความเสี่ยง ผู้ลงทุนควรศึกษาข้อมูลและพิจารณาอย่างรอบคอบก่อนตัดสินใจลงทุน

Disclosures & Disclaimer

รายงานนี้ ถูกจัดทำขึ้นเพื่อเผยแพร่ และเพื่อให้ข้อมูลเท่านั้น มิใช่การชักจูงให้ซื้อหรือขายหุ้นที่กล่าวถึงในรายงานฉบับนี้ นักลงทุนควรตระหนักเสมอว่า ราคาหุ้นอาจเคลื่อนไหวผันผวน เพิ่มขึ้น และลดลงได้ตลอดเวลา ความเห็น หรือคำแนะนำต่างๆ จัดทำขึ้นบนการวิเคราะห์เชิงเทคนิค และทางปัจจัยพื้นฐาน อาจมีความแตกต่างกันได้ การประเมินมูลค่าที่เหมาะสมทางพื้นฐาน อาจแตกต่างจากการวิเคราะห์เชิงเทคนิคซึ่งจะขึ้นกับปัจจัยทางด้านราคา(Price) และปริมาณการซื้อขาย(Volume) ซึ่งแตกต่างไปจากการวิเคราะห์เชิงปัจจัยพื้นฐานซึ่งประเมินมาจากการคาดการณ์ผลการดำเนินงานบริษัท ดังนั้น ผลตอบแทนของนักลงทุนจึงอาจต่ำกว่าต้นทุนได้ ขณะที่ผลตอบแทนจากการลงทุนในอดีตไม่สามารถสะท้อนถึงผลตอบแทนในอนาคตได้ บทวิเคราะห์นี้ไม่ได้มีจุดประสงค์เพื่อแนะนำการลงทุนเพื่อบุคคลใดเป็นการเฉพาะ และเพื่อวัตถุประสงค์เฉพาะเจาะจงต่อการลงทุน ฐานะทางการเงิน และความต้องการส่วนบุคคลของนักลงทุนที่อ่านบทวิเคราะห์ฉบับนี้ ดังนั้น นักลงทุนจึงควรใช้วิจารณญาณ ในการอ่านบทวิเคราะห์ฉบับนี้

การจัดทำรายงานฉบับนี้ ได้อ้างอิงมาจากแหล่งข้อมูลที่ได้รับการยอมรับว่ามีความน่าเชื่อถือ แต่ไม่ได้เป็นการรับรองจาก บล.สิเบอเรเตอร์ ดังนั้นผลที่ตามมาทั้งในส่วนของความแม่นยำ หรือเรียบง่ายสมบูรณ์จึงไม่ได้เป็นความรับผิดชอบจากทาง บล.สิเบอเรเตอร์ และ เจ้าหน้าที่, กรรมการ, และหน่วยงานที่เกี่ยวข้อง และ/หรือพนักงาน จะไม่มีส่วนรับผิดชอบต่อการสูญเสียต่างๆ ที่เกิดขึ้นทั้งทางตรง หรือทางอ้อมจากการใช้รายงานฉบับนี้ ข้อมูล, ความเห็น และคำแนะนำที่ปรากฏอยู่ในบทวิเคราะห์ฉบับนี้อาจมีการเปลี่ยนแปลงได้ตลอดเวลา โดยไม่ต้องแจ้งให้ทราบล่วงหน้า

ในบทวิเคราะห์นี้ อาจมีการคาดการณ์ผลการดำเนินงานล่วงหน้า ด้วยการใช้คำเหล่านี้ เช่น “คาดว่า” “เชื่อว่า” “คาดการณ์ว่า” “มีแนวโน้มว่า” “มีแผนว่า” “ประมาณการ” หรือ อาจมีการอธิบายว่า เหตุการณ์นี้ “อาจ” เกิดขึ้น หรือ เหตุการณ์นี้ “เป็นไปได้” ที่จะเกิดขึ้น เป็นต้น การคาดการณ์ล่วงหน้าดังกล่าวนี้จะอยู่บนพื้นฐานของสมมติฐานที่ตั้งขึ้นและอ้างอิงบนข้อมูลในปัจจุบัน และยังคงขึ้นอยู่กับความเสี่ยงและความไม่แน่นอนที่จะทำให้ผลการดำเนินงานที่แท้จริงแตกต่างไปจากที่คาดการณ์ได้ นักลงทุนจึงไม่ควรใช้การคาดการณ์ล่วงหน้านี้เป็นหลักในการตัดสินใจลงทุน โดยหลังจากวันที่บทวิเคราะห์ถูกเผยแพร่ออกไป บล.สิเบอเรเตอร์ ไม่ถือเป็นการผูกพันในการปรับประมาณการ หากจะมีข้อมูลใหม่ หรือเหตุการณ์ที่ไม่คาดคิดเกิดขึ้น

บล.สิเบอเรเตอร์ รวมถึงเจ้าหน้าที่, กรรมการ และพนักงาน ซึ่งรวมถึงหน่วยงานที่เกี่ยวข้องกับการจัดทำ หรือการเผยแพร่บทวิเคราะห์นี้ อาจมีส่วนร่วม หรือมีสิทธิลงทุนในหุ้นตัวนี้ หรือ มีส่วนได้เสียต่างๆ กับผู้ที่ออกหลักทรัพย์นี้ นอกจากนี้ ราคาหุ้นอาจเคลื่อนไหวไปตามสิ่งที่เสนอในบทวิเคราะห์นี้ บล.สิเบอเรเตอร์ มีสิทธิใช้ข้อมูลในรายงานนี้ ก่อนที่รายงานนี้จะถูกเผยแพร่ออกไปภายใต้ขอบเขตที่กฎหมายรับรองเท่านั้น กรรมการ, เจ้าหน้าที่ และ/หรือพนักงานของ บล.สิเบอเรเตอร์ ท่านหนึ่งท่านใด หรือมากกว่าหนึ่งท่าน สามารถเป็นกรรมการในบริษัทจดทะเบียนนี้ได้

บทวิเคราะห์นี้ ถูกจัดทำขึ้นเพื่อลูกค้าของ บล.สิเบอเรเตอร์ และห้ามนำไปแก้ไข ดัดแปลง แจกจ่าย และจัดทำใหม่ ไม่ว่าจะเป็นส่วน หรือเต็มฉบับ หากไม่ได้รับอนุญาตจาก บล.สิเบอเรเตอร์ เป็นการล่วงหน้า ทั้งนี้ บล.สิเบอเรเตอร์ จะไม่รับผิดชอบต่อผลที่ตามมาจากการกระทำของบุคคลที่ 3 ที่กระทำการที่ได้ห้ามไว้ดังกล่าว