

เป็นทางออกที่ดีที่สุด

คาด SET วันนี้ “Sideway to Sideway Up” ในกรอบ 1500-1520 จุด จากการที่ก้าวไกล และเพื่อไทย มีมติร่วมเสนอ อ.วันนอร์ เป็นประธานสภาฯ ถือเป็นทางออกที่ดีที่สุดในปัจจุบัน โดยจับตาดูการโหวตในเช้าวันนี้ ซึ่งคาดจะเป็นแรงหนุนเชิงบวกต่อ SET โดยกลยุทธ์เน้นสะสมหุ้นกำไรดี และราคาหุ้นยังอยู่ Zone ล่าง แนะนำ “CPALL”

วานนี้ตลาดหุ้นไทยยังทรงตัวได้ดี ปิดขึ้นเหนือระดับ 1,500 จุด โดยในช่วงเย็นที่ผ่านมามีรายชื่อบริษัทเปิดสภาฯ รวมถึงมีแถลงการณ์ร่วมจากพรรคก้าวไกล และพรรคเพื่อไทย ซึ่งมีมติร่วมกันที่จะเสนอชื่อ นายวันมูหะมัดนอร์ มะทา เป็นประธานสภาฯ ส่วนรองประธานคนที่ 1 จะมาจากพรรคก้าวไกล และรองประธานคนที่ 2 จะมาจากพรรคเพื่อไทย โดยกำหนดการเลือกประธานสภาฯ และรองประธานฯ จะมีขึ้นในวันนี้ (เริ่ม 9:30)

ซึ่งหากผลโหวตสภาฯวันนี้ออกมาเป็นไปตามมติร่วมกันของพรรคก้าวไกล และเพื่อไทย คาดตลาดจะตอบรับเชิงบวก เนื่องจาก อ.วันนอร์ ถือว่ามีประสบการณ์, ความสามารถ และมาจากพรรคเป็นกลาง ซึ่งน่าจะเป็นทางออกที่ดีที่สุดในตอนนี โดย SET มีโอกาสทดสอบแนวต้านสำคัญที่บริเวณ 1520 จุด

ตลาดน้ำมันดิบในระยะสั้นยังคงค่อนข้างผันผวน โดยอาจมีแรงเท็งกำไรเพิ่มขึ้น จากการที่ทางการซาอุดีอาระเบีย อาสาสมัครที่จะขยายระยะเวลาดำเนินการผลิต 1 ล้านบาร์เรลต่อวัน เพิ่มอีก 1 เดือน (ขยายเวลาจากเดิมสิ้นสุดเดือน ก.ค. เป็นเดือน ส.ค.) ฝานกับท่าทีของนายอเล็กซานเดอร์ โนวัก รองนายกรัฐมนตรี รัสเซีย ที่เผยว่ามีโอกาสที่รอบนี้รัสเซีย จะปรับลดกำลังการผลิต 5 แสนบาร์เรลต่อวัน เป็นแรงหนุนเชิงบวก แต่อย่างไรก็ดีตลาดยังคงมีความกังวลต่อการชะลอตัวทางเศรษฐกิจโลก ซึ่งกลับมาเป็นแรงกดดันให้ราคาน้ำมันดิบวานนี้กลับมาปิดในแดนลบ โดยจะติดตามความชัดเจนเพิ่มเติมในการประชุม OPEC 5-6 ก.ค. นี้

วิจิตร อารยะพิศิษฐ์

นักวิเคราะห์การลงทุนปัจจัยพื้นฐานด้านหลักทรัพย์ #44799
Wijit.A@liberator.co.th

Daily Pick : CPALL

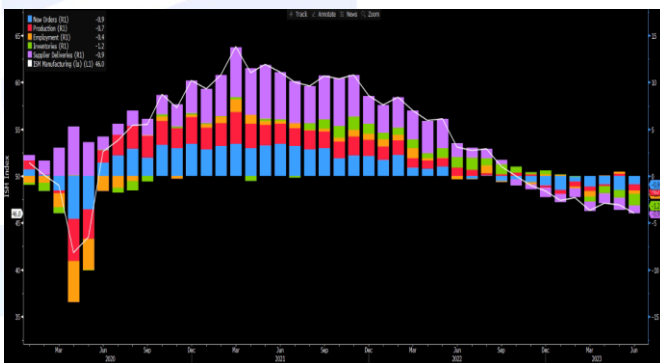
ราคาเป้าหมาย
เชิงกลยุทธ์ (บาท)

74.00

- คาดกำไร 2Q23 จะเติบโต +y-y แรงหนุนจากการบริโภคที่เติบโต อากาศที่ร้อนกระตุ้นยอดขายเครื่องดีม ฝานต้นทุนค่าไฟต่อหน่วยที่ลดลง ภาคท่องเที่ยวขยายต่อเนื่อง รวมถึงเม็ดเงินสะพัดในช่วงเข้าสู่การเลือกตั้ง
- ส่วน 2H23 ยังมีโมเมนตัมเชิงบวกจากดอกเบี้ยจ่ายของ Lotus ที่จะน้อยลง หลังรีไฟแนนซ์ในช่วง 2Q23 ไปแล้ว

Pic of the day

ISM ภาคการผลิตของสหรัฐฯลดลง และต่ำสุดสู่ 46.0

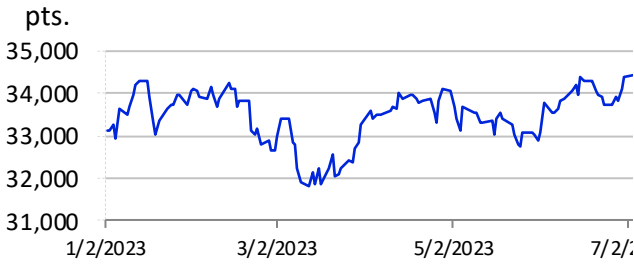


ที่มา : Bloomberg

Eyes On

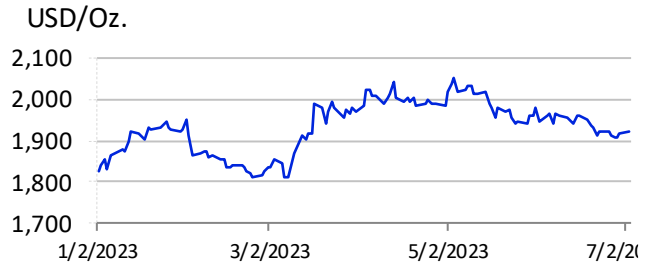
- 5 ก.ค. เงินเพื่อไทย, Caixin PMI ภาคบริการของจีน, ยอดสั่งซื้อภาคโรงงาน US, FED Minutes ยอดสั่งซื้อสินค้าคงทน US, PMI ภาคบริการของยูโรโซน

Dow Jones 34,418.47 **10.87 0.03%**



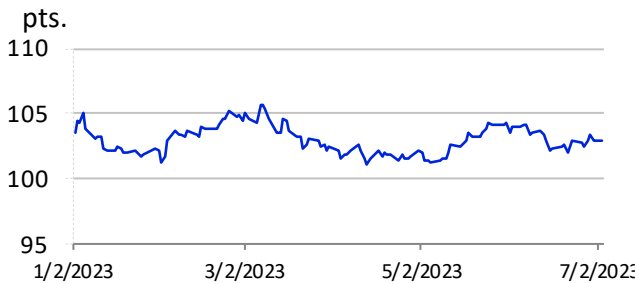
ที่มา : Bloomberg

Gold 1,921.64 **2.29 0.12%**



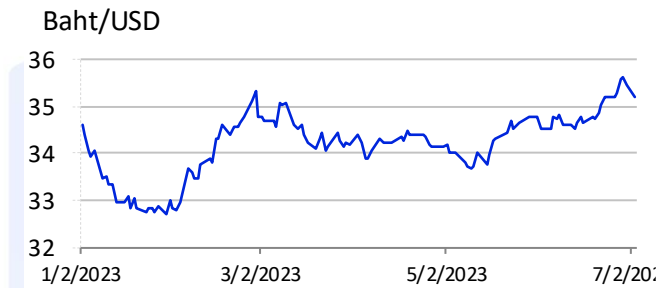
ที่มา : Bloomberg

Dollar Index 102.99 **0.08 0.07%**



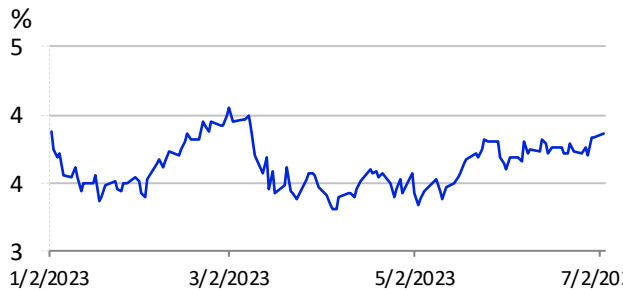
ที่มา : Bloomberg

USDTHB 35.23 **-0.23 -0.64%**



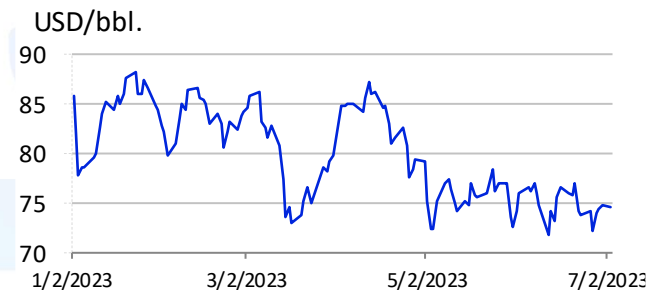
ที่มา : Bloomberg

10 Yrs US Bond Yield 3.86 **0.02 0.44%**



ที่มา : Bloomberg

Brent 74.65 **-0.25 -0.33%**



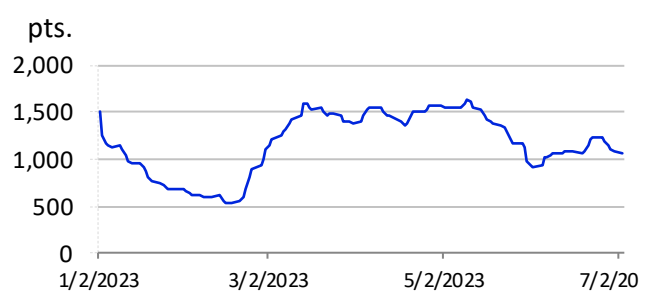
ที่มา : Bloomberg

VIX Index 13.57 **-0.02 -0.15%**



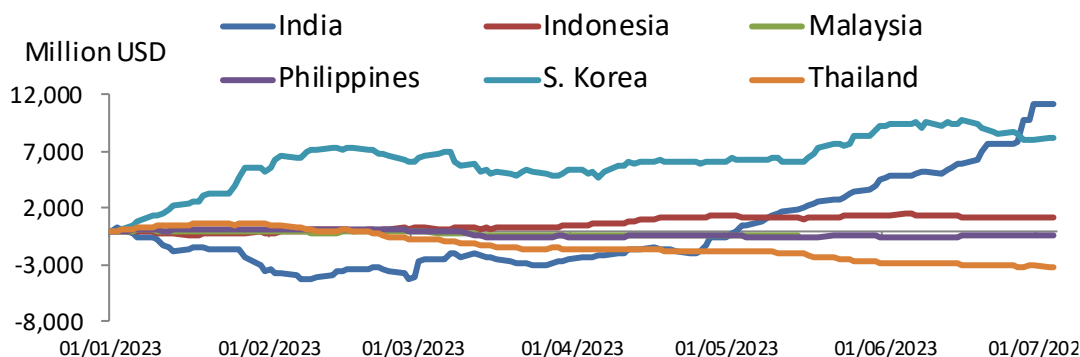
ที่มา : Bloomberg

BDI Index 1,068.00 **-23.00 -2.11%**



ที่มา : Bloomberg

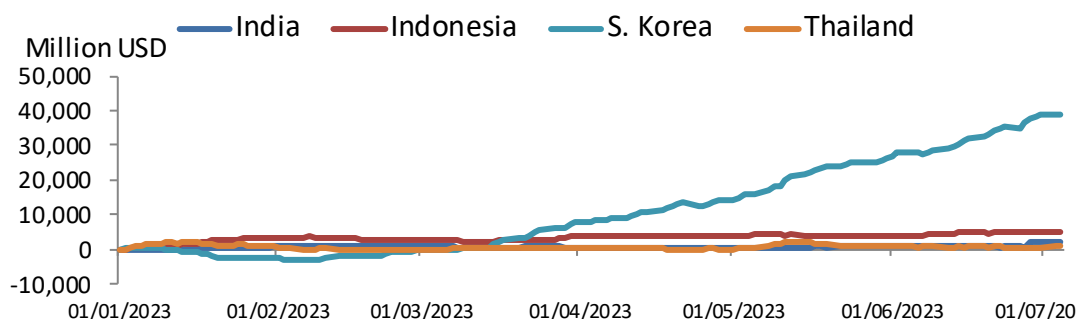
EQUITY : 2023 accumulated fund flow (YTD)



Country	Daily	WTD	MTD	QTD	YTD	2023 PE (x)	2023 PBV (x)
Equity (Million USD)							
India	1,444.3	3,430.1	6,717.4	13,648.5	11,166.0	20.28	3.17
Indonesia	16.8	16.8	16.8	16.8	1,107.0	13.59	1.80
Malaysia	- 42.3	- 77.2	- 291.1	- 506.4	- 929.3	13.41	1.24
Philippines	4.0	4.0	4.0	4.0	- 463.3	12.26	1.37
S. Korea	350.8	350.8	350.8	350.8	8,295.1	15.45	0.97
Thailand	- 55.6	- 55.6	- 55.6	- 55.6	- 3,162.4	16.03	1.44

ที่มา : Bloomberg

BOND : 2023 accumulated fund flow (YTD)



Country	Daily	WTD	MTD	QTD	YTD
Bonds (Million USD)					
India	106.1	1,225.2	1,236.9	1,713.6	2,136.1
Indonesia	285.8	37.0	1,073.3	1,267.1	4,982.7
Malaysia	N/A	N/A	841.5	465.0	2,676.8
Philippines	N/A	N/A	902.5	902.5	- 44.5
S. Korea	223.8	223.8	223.8	223.8	38,990.5
Thailand	259.8	259.8	259.8	259.8	693.7

ที่มา : Bloomberg

Disclosures & Disclaimer

รายงานนี้ ถูกจัดทำขึ้นเพื่อเผยแพร่ และเพื่อให้ข้อมูลเท่านั้น มิใช่การชักจูงให้ซื้อหรือขายหุ้นที่กล่าวถึงในรายงานฉบับนี้ นักลงทุนควรตระหนักเสมอว่า ราคาหุ้นอาจเคลื่อนไหวผันผวน เพิ่มขึ้น และลดลงได้ตลอดเวลา ความเห็น หรือคำแนะนำต่างๆ จัดทำขึ้นบนการวิเคราะห์เชิงเทคนิค และทางปัจจัยพื้นฐาน อาจมีความแตกต่างกันได้ การประเมินมูลค่าที่เหมาะสมทางพื้นฐาน อาจแตกต่างจากการวิเคราะห์เชิงเทคนิค ซึ่งจะขึ้นกับปัจจัยทางด้านราคา(Price) และปริมาณการซื้อขาย(Volume) ซึ่งแตกต่างไปจากการวิเคราะห์เชิงปัจจัยพื้นฐานซึ่งประเมินมาจากการคาดการณ์ผลการดำเนินงานบริษัท ดังนั้น ผลตอบแทนของนักลงทุนจึงอาจต่ำกว่าต้นทุนได้ ขณะที่ผลตอบแทนจากการลงทุนในอดีตไม่สามารถสะท้อนถึงผลตอบแทนในอนาคตได้ บทวิเคราะห์นี้ไม่ได้มีจุดประสงค์เพื่อแนะนำการลงทุนเพื่อบุคคลใดเป็นการเฉพาะ และเพื่อวัตถุประสงค์เฉพาะเจาะจงต่อการลงทุน ฐานะทางการเงิน และความต้องการส่วนบุคคลของนักลงทุนที่อ่านบทวิเคราะห์ฉบับนี้ ดังนั้น นักลงทุนจึงควรใช้วิจารณญาณ ในการอ่านบทวิเคราะห์ฉบับนี้

การจัดทำรายงานฉบับนี้ ได้อ้างอิงมาจากแหล่งข้อมูลที่ได้รับการยอมรับว่ามีความน่าเชื่อถือ แต่ไม่ได้เป็นการรับรองจาก บล.ลิวอเรเตอร์ ดังนั้นผลที่ตามมาทั้งในส่วนของความแม่นยำ หรือเรียบร้อยสมบูรณ์จึงไม่ได้เป็นความรับผิดชอบจากทาง บล.ลิวอเรเตอร์ และ เจ้าหน้าที่, กรรมการ, และหน่วยงานที่เกี่ยวข้อง และ/หรือพนักงาน จะไม่มีส่วนรับผิดชอบต่อการสูญเสียต่างๆ ที่เกิดขึ้นทั้งทางตรง หรือทางอ้อมจากการใช้รายงานฉบับนี้ ข้อมูล, ความเห็น และคำแนะนำที่ปรากฏอยู่ในบทวิเคราะห์ฉบับนี้อาจมีการเปลี่ยนแปลงได้ตลอดเวลา โดยไม่ต้องแจ้งให้ทราบล่วงหน้า

ในบทวิเคราะห์นี้ อาจมีการคาดการณ์ผลการดำเนินงานล่วงหน้า ด้วยการใช้อำนาจ เช่น “คาดว่า” “เชื่อว่า” “คาดการณ์ว่า” “มีแนวโน้มว่า” “มีแผนว่า” “ประมาณการ” หรือ อาจมีการอธิบายว่า เหตุการณ์นี้ “อาจ” เกิดขึ้น หรือ เหตุการณ์นี้ “เป็นไปได้” ที่จะเกิดขึ้น เป็นต้น การคาดการณ์ล่วงหน้าดังกล่าวนี้ จะอยู่บนพื้นฐานของสมมติฐานที่ตั้งขึ้นและอ้างอิงบนข้อมูลในปัจจุบัน และยังคงขึ้นอยู่กับความเสี่ยงและความไม่แน่นอนที่จะทำให้ผลการดำเนินงานที่แท้จริงแตกต่างไปจากที่คาดการณ์ได้ นักลงทุนจึงไม่ควรใช้การคาดการณ์ล่วงหน้านี้เป็นหลักในการตัดสินใจลงทุน โดยหลังจากวันที่บทวิเคราะห์ถูกเผยแพร่ออกไป บล.ลิวอเรเตอร์ ไม่ถือเป็นภาระผูกพันในการปรับประมาณการ หากจะมีข้อมูลใหม่ หรือเหตุการณ์ที่ไม่คาดคิดเกิดขึ้น

บล.ลิวอเรเตอร์ รวมถึงเจ้าหน้าที่, กรรมการ และพนักงาน ซึ่งรวมถึงหน่วยงานที่เกี่ยวข้องกับการจัดทำ หรือการเผยแพร่บทวิเคราะห์นี้ อาจมีส่วนร่วม หรือมีสิทธิลงทุนในหุ้นตัวนี้ หรือ มีส่วนได้เสียต่างๆ กับผู้ที่ออกหลักทรัพย์นี้ นอกจากนี้ ราคาหุ้นอาจเคลื่อนไหวไปตามสิ่งที่เสนอในบทวิเคราะห์นี้ บล.ลิวอเรเตอร์ มีสิทธิใช้ข้อมูลในรายงานนี้ ก่อนที่รายงานนี้จะถูกเผยแพร่ออกไปภายใต้ขอบเขตที่กฎหมายรับรองเท่านั้น กรรมการ, เจ้าหน้าที่ และ/หรือพนักงานของ บล.ลิวอเรเตอร์ ทำหนึ่งทำใด หรือมากกว่าหนึ่งทำ สามารถเป็นกรรมการในบริษัทจดทะเบียนนี้ได้

บทวิเคราะห์นี้ ถูกทำขึ้นเพื่อลูกค้าของ บล.ลิวอเรเตอร์ และห้ามนำไปแก้ไข ดัดแปลง แจกจ่าย และจัดทำใหม่ ไม่ว่าจะเป็นส่วน หรือเต็มฉบับ หากไม่ได้รับอนุญาตจาก บล.ลิวอเรเตอร์ เป็นการล่วงหน้า ทั้งนี้ บล.ลิวอเรเตอร์ จะไม่รับผิดชอบต่อผลที่ตามมาจากการกระทำของบุคคลที่ 3 ที่กระทำสิ่งที่ได้ห้ามไว้ดังกล่าว

นิยาม : บล.ลิวอเรเตอร์ กำหนดคำแนะนำการลงทุนด้วยการวิเคราะห์เชิงปัจจัยพื้นฐานไว้ 3 ระดับ ดังต่อไปนี้

- ซื้อ (BUY) ใช้สำหรับหุ้นที่ฝ่ายวิจัยฯ คาดว่าจะให้ผลตอบแทนคาดหวัง ระหว่างส่วนต่างราคาหุ้นในปัจจุบัน กับราคาเหมาะสมตามปัจจัยพื้นฐาน (Capital gain) มากกว่า 10%
- ถือ (HOLD) ใช้สำหรับหุ้นที่ฝ่ายวิจัยฯ คาดว่าจะให้ผลตอบแทนคาดหวัง ระหว่างส่วนต่างราคาในหุ้นปัจจุบัน กับราคาเหมาะสมตามปัจจัยพื้นฐาน (Capital gain) ระหว่าง -10% ถึง +10%
- ขาย (SELL) ใช้สำหรับหุ้นที่ฝ่ายวิจัยฯ คาดว่าจะให้ผลตอบแทนคาดหวัง ระหว่างส่วนต่างราคาในหุ้นปัจจุบัน กับราคาเหมาะสมตามปัจจัยพื้นฐาน (Capital gain) ตดลบมากกว่า 10% ขึ้นไป

โดยคำแนะนำด้วยการวิเคราะห์เชิงปัจจัยพื้นฐานนี้ อาจ “เหมือน” หรือ “แตกต่าง” กับคำแนะนำทางเทคนิครายวัน หรือคำแนะนำในเชิงกลยุทธ์ได้ นักลงทุนควรพิจารณาคำแนะนำในบทวิเคราะห์อย่างรอบคอบร่วมกับ ลักษณะพฤติกรรมกรรมการลงทุน และความสามารถในการรับความเสี่ยงได้ของนักลงทุน ก่อนตัดสินใจลงทุน

Thai Institute of Directors Association (IOD) : Corporate Governance Report 2022

▲▲▲▲▲																
AAV	ARIP	BGRIM	CNT	EA	GGC	INTUCH	LANNA	MOONG	PAP	PTT	SCB	SIS	SUSCO	TISCO	TSTH	WACOAL
ADVANC	ASP	BIZ	COLOR	EASTW	GLAND	IP	LHFG	MSC	PCSGH	PTTEP	SCC	SITHAI	SUTHA	TK	TTA	WAVE
AF	ASW	BKI	COM7	ECF	GLOBAL	IRC	LIT	MST	PDG	PTTGC	SCCC	SMPC	SVI	TKN	TTB	WHA
AH	AUCT	BOL	COMAN	ECL	GPI	IRPC	LOXLEY	MTC	PDJ	PYLON	SCG	SNC	SYMC	TKS	TTCL	WHAUP
AIRA	AWC	BPP	COTTO	EE	GPSC	ITEL	LPN	MVP	PG	Q-CON	SCGP	SONIC	SYNTEC	TKT	TTW	WICE
AJ	AYUD	BRR	CPALL	EGCO	GRAMMY	IVL	LRH	NCL	PHOL	QH	SCM	SORKON	TACC	TMILL	TU	WINNER
AKP	BAFS	BTS	CPF	EPG	GULF	JTS	LST	NEP	PLANB	QTC	SCN	SPALI	TASCO	TMT	TVDH	XPG
AKR	BAM	BTW	CPI	ETC	GUNKUL	JWD	MACO	NER	PLANET	RATCH	SDC	SPI	TCAP	TNDT	TVI	ZEN
ALLA	BANPU	BWG	CPN	ETE	HANA	K	MAJOR	NKI	PLAT	RBF	SEAFCO	SPRC	TEAMG	TNITY	TVO	
ALT	BAY	CENTEL	CRC	FN	HARN	KBANK	MAKRO	NOBLE	PORT	RS	SEAOIL	SPVI	TFMAMA	TOA	TWPC	
AMA	BBIK	CFRESH	CSS	FNS	HENG	KCE	MALEE	NSI	PPS	S	SE-ED	SSC	THANA	TOP	U	
AMARIN	BBL	CGH	DDD	FPI	HMPRO	KEX	MBK	NVD	PR9	S&J	SELIC	SSSC	THANI	TPBI	UAC	
AMATA	BCP	CHEWA	DELTA	FPT	ICC	KGI	MC	NYT	PREB	SAAM	SENA	SST	THCOM	TQM	UBIS	
AMATAV	BCPG	CHO	DEMCO	FSMART	ICHI	KKP	MCOT	OISHI	PRG	SABINA	SENAJ	STA	THG	TRC	UPOIC	
ANAN	BOMS	CIMBT	DOHOME	FVC	III	KSL	METCO	OR	PRM	SAMART	SGF	STEC	THIP	TRUE	UV	
AOT	BEM	CK	DRT	GC	ILINK	KTB	MFEC	ORI	PSH	SAMTEL	SHR	STGT	THRE	TSC	VCOM	
AP	BEYOND	CKP	DTAC	GEL	ILM	KTC	MINT	OSP	PSL	SAT	SICT	STI	THREL	TSR	VGI	
APURE	BGC	CM	DUSIT	GFPT	IND	LALIN	MONO	OTO	PTG	SC	SIRI	SUN	TIPCO	TSTE	VIH	
▲▲▲▲▲																
2S	AQUA	BH	CIG	DV8	HPT	JCKH	LHK	NDR	PIMO	PSTC	SAPPE	SMART	SVOA	TMD	TSE	WINMED
7UP	ARIN	BIG	CITY	EASON	HTC	JMT	M	NETBAY	PIN	PT	SAWAD	SMD	SVT	TMI	TVT	WORK
ABICO	ARROW	BJC	CIVIL	EFORL	HUMAN	JR	MATCH	NEX	PJW	PTC	SCAP	SMIT	SWC	TNL	TWP	WP
ABM	AS	BJCHI	CMC	ERW	HYDRO	KBS	MBAX	NINE	PL	QLT	SCI	SMT	SYNEX	TNP	UBE	XO
ACE	ASAP	BLA	CPL	ESSO	ICN	KCAR	MEGA	NNCL	PLE	RCL	SCP	SNNP	TAE	TNR	UEC	YUASA
ACG	ASEFA	BR	CPW	ESTAR	IFS	KIAT	META	NOVA	PM	RICHY	SE	SNP	TAKUNI	TOG	UKEM	ZIGA
ADB	ASIA	BRI	CRANE	FE	IIG	KISS	MFC	NPK	PMTA	RJH	SECURE	SO	TCC	TPA	UMI	
ADD	ASIAN	BROOK	CRD	FLOYD	IMH	KK	MG	NRF	PPP	ROJNA	SFLEX	SPA	TCMC	TPAC	UOBKH	
AEONTS	ASIMAR	BSM	CSC	FORTH	INET	KOOL	MICRO	NTV	PPPM	RPC	SFP	SPC	TFG	TPCS	UP	
AGE	ASK	BYD	CSP	FSS	INGRS	KTIS	MILL	NUSA	PRAPAT	RT	SFT	SPCG	TFI	TPIPL	UPF	
AHC	ASN	CBG	CV	FTE	INSET	KUMWEL	MITSI	NWR	PRECHA	RWI	SGP	SR	TFM	TPIPP	UTP	
AIE	ATP30	CEN	CWT	GBX	INSURE	KUN	MK	OCC	PRIME	S11	SIAM	SRICHA	TGH	TPLAS	VIBHA	
AIT	B	CHARAN	DCC	GCAP	IRCP	KWC	MODERN	OGC	PRIN	SA	SINGER	SSF	TIDLOR	TPS	VL	
ALUCON	BA	CHAYO	DHOUSE	GENCO	IT	KWM	MTI	ONEE	PRINC	SABUY	SKE	SSP	TIGER	TQR	VPO	
AMANAH	BC	CHG	DITTO	GJS	ITD	L&E	NATION	PACO	PROEN	SAK	SKN	STANLY	TIPH	TRITN	VRANDA	
AMR	BCH	CHOTI	DMT	GTB	J	LDC	NBC	PATO	PROS	SALEE	SKR	STC	TITLE	TRT	WGE	
APCO	BE8	CHOW	DOD	GYT	JAS	LEO	NCAP	PB	PROUD	SAMCO	SKY	STPI	TM	TRU	WIJK	
APCS	BEC	CI	DPAINT	HEMP	JCK	LH	NCH	PICO	PSG	SANKO	SLP	SUC	TMC	TRV	WIN	
▲▲▲																
A	AQ	BROCK	CMO	DCON	GIFT	IHL	KCM	MCS	NC	PF	ROCK	SOLAR	SVH	TKC	TTI	W
A5	AU	BSBM	CMR	EKH	GLOCON	INOX	KWI	MDX	NEWS	PK	RP	SPACK	TC	TNH	TYCN	WFX
AI	B52	BTNC	CPANEL	EMC	GLORY	JAK	KYE	MENA	NFC	PPM	RPH	SPG	TCCC	TNPC	UMS	WPH
ALL	BEAUTY	CAZ	CPT	EP	GREEN	JMART	LEE	MJD	NSL	PRAKIT	RSP	SQ	TCJ	TOPP	UNIQU	YGG
ALPHAX	BGT	CCP	CSR	EVER	GSC	JSP	LPH	MORE	NV	PTECH	SIMAT	STARK	TEAM	TPCH	UPA	
AMC	BLAND	CGD	CTW	F&D	HL	JUBILE	MATI	MPIC	PAF	PTL	SISB	STECH	THE	TPOLY	UREKA	
APP	BM	CMAN	D	FMT	HTECH	KASET	M-CHAI	MUD	PEACE	RAM	SK	SUPER	THMUI	TRUBB	VARO	

Score Range	Number of Logo	Description
Less than 50	No logo given	-
50 - 59		Pass
60 - 69		Satisfactory
70 - 79		Good
80 - 89		Very Good
90 - 100		Excellent

คำอธิบาย : ข้อมูลข้างต้น นำมาจากรายงาน “Corporate Governance Report of Thailand Companies 2022” เผยแพร่เมื่อ 27 ตุลาคม 2565 โดย สมาคมส่งเสริมสถาบันกรรมการบริษัทไทย (IOD) ซึ่งจัดทำขึ้นตามนโยบายของ ส.ง.ค. คณะกรรมการกำกับหลักทรัพย์และตลาดหลักทรัพย์ (กลต.) ด้วยการสำรวจ และประเมินจากข้อมูลของบริษัทจดทะเบียนในตลาดหลักทรัพย์แห่งประเทศไทย และตลาดหลักทรัพย์เอ็มเอไอ (mai) ดังนั้นผลการสำรวจจึงอาจเปลี่ยนแปลงได้ภายหลังวันรายงานฉบับดังนี้ ทั้งนี้ บล.ลิเบอเรเตอร์ มีสามารถรับรองความถูกต้องของรายงานฉบับดังกล่าวได้

