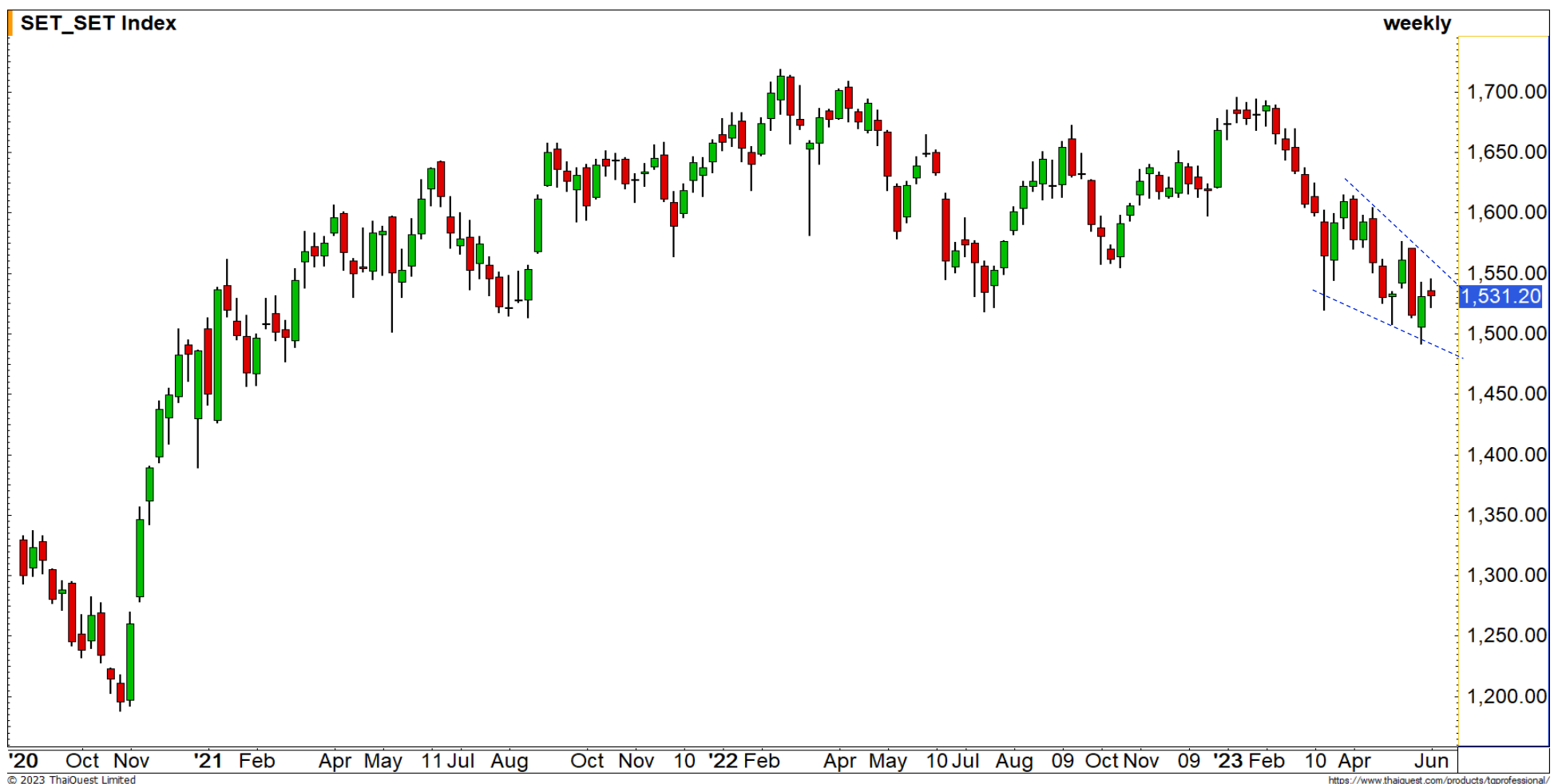


# Monthly Technical Analysis

## SET Index **Weekly** Chart

June 23



- ดัชนีฟอร์มตัวรูปแบบ Falling wedge รอบนี้หากอ่อนตัวหลุด 1490 จุด จะเป็นการยืนยันภาพการพักตัว
- ภาพรวมยังคงเป็นเชิงลบ ความเสี่ยงการอ่อนตัวลงต่อยังมีค่อนข้างสูง
- ยกเว้นกลับมาผ่านแนวต้าน 1570 จุด จะเป็นการถึงสัญญาณบวกลับ



# Monthly Technical Analysis



## SET Index Seasonality Charts

June 23

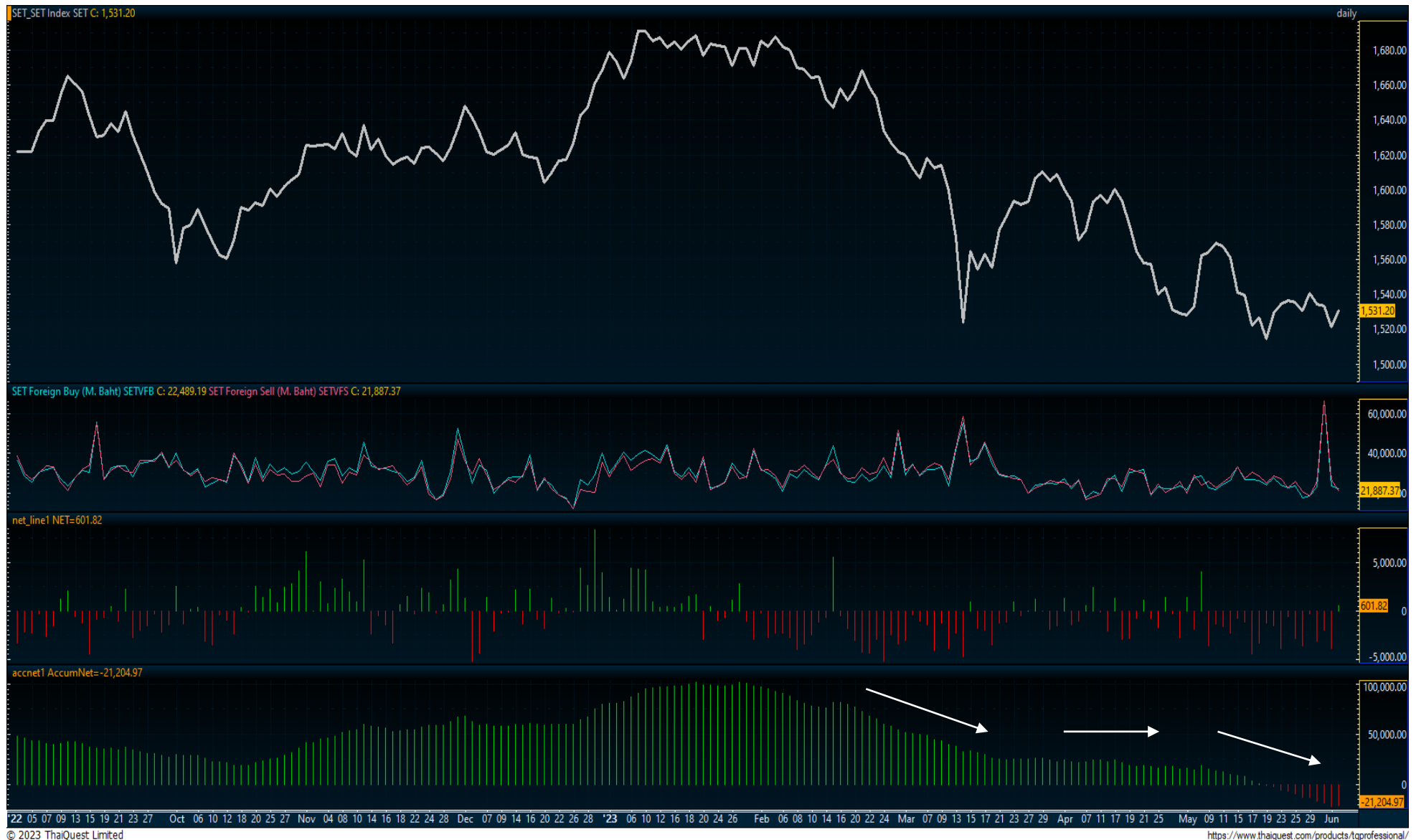




# Monthly Technical Analysis

## Foreign Investors VS SET Index

June 23



- ตั้งแต่เดือน ก.พ. ต่างชาติยังคงขายหุ้นไทยอย่างต่อเนื่อง
- 1 เดือนล่าสุด ต่างชาติขายหุ้นไทยไปทั้งสิ้นกว่า 4 หมื่นล้านบาท

# Monthly Technical Analysis



## Group Ranked Returns (GRR)

June 23

Negative Price Return	Groups (28)	Return	Positive Price Return
	STOCK EXCH OF THAI INDEX	0.18%	
	<b>Best Performing</b>		
	1) THAI ELECTRNC COMPONENTS	26.29%	
	2) THAI PROFESSIONAL SERVCS	18.03%	
	3) THAI AUTOMOTIVE INDEX	7.77%	
	4) THAI BANKING INDEX	6.00%	
	5) THAI FINANCE/SEC INDEX	5.71%	
	6) THAI PERS PRODCT & PHARM	4.42%	
	7) THAI FOOD/BEVERAGE INDEX	4.24%	
	8) THAI INSURANCE INDEX	4.02%	
	9) THAI MEDIA & PUBLISHING	1.77%	
	10) THAI AGRI-BUSINESS INDEX	1.69%	
	<b>Worst Performing</b>		
	11) THAI TRANS & LOGIST INDX	-3.34%	
	12) THAI PAPER & PRINT MATER	-3.48%	
	13) THAI INFO & COMM TECH IX	-3.86%	
	14) THAI STEEL INDEX	-4.29%	
	15) THAI PROPERTY DEV INDEX	-4.75%	
	16) THAI ENERGY & UTILITIES	-5.03%	
	17) THAI CONSTR SERVICES	-6.80%	
	18) THAI PETROCHEM & CHEM IX	-7.01%	
	19) THAI TOUR & LEISURE INDX	-7.12%	
	20) THAI PACKAGING INDEX	-8.22%	



# Monthly Technical Analysis



## Top Gainers over 1-Month (SET100) June 23

#	Ticker	Close	% การเปลี่ยนแปลง ในช่วง 1 เดือนที่ผ่านมา
1	DELTA	99	29.41
2	TIDLOR	27	23.85
3	NEX	12.8	21.9
4	MTC	41.25	16.2
5	BCP	33.25	13.68
6	TCAP	51	13.33
7	TTB	1.67	12.84
8	COM7	29	10.48
9	HANA	44.5	7.23
10	KTB	19.5	6.56

### Equity Screening Model

“หุ้นที่ปรับตัวขึ้นแข็งแกร่งในปัจจุบัน  
... จะมีแนวโน้มที่จะแข็งแกร่งขึ้นต่อในอนาคต”

## Disclosures & Disclaimer

รายงานนี้ ถูกจัดทำขึ้นเพื่อเผยแพร่ และเพื่อให้ข้อมูลเท่านั้น มิใช่การชักจูงให้ซื้อหรือขายหุ้นที่กล่าวถึงในรายงานฉบับนี้ นักลงทุนควรตระหนักเสมอว่า ราคาหุ้นอาจเคลื่อนไหวผันผวน เพิ่มขึ้น และลดลงได้ตลอดเวลา ความเห็น หรือคำแนะนำต่างๆ จัดทำขึ้นบนการวิเคราะห์เชิงเทคนิค และทางปัจจัยพื้นฐาน อาจมีความแตกต่างกันได้ การประเมินมูลค่าที่เหมาะสมทางพื้นฐาน อาจแตกต่างจากการวิเคราะห์เชิงเทคนิคซึ่งจะขึ้นกับปัจจัยทางด้านราคา (Price) และปริมาณการซื้อขาย (Volume) ซึ่งแตกต่างไปจากการวิเคราะห์เชิงปัจจัยพื้นฐานซึ่งประเมินมาจากการคาดการณ์ผลการดำเนินงานบริษัท ดังนั้น ผลตอบแทนของนักลงทุนจึงอาจต่ำกว่าที่ตนคิดได้ ขณะที่ผลตอบแทนจากการลงทุนในอดีตไม่สามารถสะท้อนถึงผลตอบแทนในอนาคตได้ บทวิเคราะห์นี้ไม่ได้มีจุดประสงค์เพื่อแนะนำการลงทุนเพื่อบุคคลใดเป็นการเฉพาะ และเพื่อวัตถุประสงค์เฉพาะเจาะจงต่อการลงทุน สถานะทางการเงิน และความต้องการส่วนบุคคลของนักลงทุนที่อ่านบทวิเคราะห์ฉบับนี้ ดังนั้น นักลงทุนจึงควรใช้วิจารณญาณ ในการอ่านบทวิเคราะห์ฉบับนี้

การจัดทำรายงานฉบับนี้ ได้อ้างอิงมาจากแหล่งข้อมูลที่ได้รับการยอมรับว่ามีความน่าเชื่อถือ แต่ไม่ได้เป็นการรับรองจาก บล.ลิเบอเรเตอร์ ดังนั้นผลที่ตามมาทั้งในส่วนของความแม่นยำ หรือเรียบง่ายสมบูรณ์จึงไม่ได้เป็นความรับผิดชอบจากทาง บล.ลิเบอเรเตอร์ และ เจ้าหน้าที่, กรรมการ, และหน่วยงานที่เกี่ยวข้อง และ/หรือพนักงาน จะไม่มีส่วนรับผิดชอบต่อการสูญเสียต่างๆ ที่เกิดขึ้นทั้งทางตรง หรือทางอ้อมจากการใช้รายงานฉบับนี้ ข้อมูล, ความเห็น และคำแนะนำที่ปรากฏอยู่ในบทวิเคราะห์ฉบับนี้อาจมีการเปลี่ยนแปลงได้ตลอดเวลา โดยไม่ต้องแจ้งให้ทราบล่วงหน้า

ในบทวิเคราะห์นี้ อาจมีการคาดการณ์ผลการดำเนินงานล่วงหน้า ด้วยการใช้คำเหล่านี้ เช่น “คาดว่า” “เชื่อว่า” “คาดการณ์ว่า” “มีแนวโน้มว่า” “มีแผนว่า” “ประมาณการ” หรือ อาจมีการอธิบายว่า เหตุการณ์นี้ “อาจ” เกิดขึ้น หรือ เหตุการณ์นี้ “เป็นไปได้” ที่จะเกิดขึ้น เป็นต้น การคาดการณ์ล่วงหน้าที่กล่าวนี้ จะอยู่บนพื้นฐานของสมมติฐานที่ตั้งขึ้นและอ้างอิงบนข้อมูลในปัจจุบัน และยังขึ้นอยู่กับความเสี่ยงและความไม่แน่นอนที่จะทำให้ผลการดำเนินงานที่แท้จริงแตกต่างไปจากที่คาดการณ์ได้ นักลงทุนจึงไม่ควรใช้การคาดการณ์ล่วงหน้านี้เป็นหลักในการตัดสินใจลงทุน โดยหลังจากวันที่บทวิเคราะห์ถูกเผยแพร่ออกไป บล.ลิเบอเรเตอร์ ไม่ถือเป็นภาระผูกพันในการปรับประมาณการ หากจะมีข้อมูลใหม่ หรือเหตุการณ์ที่ไม่คาดคิดเกิดขึ้น

บล.ลิเบอเรเตอร์ รวมถึงเจ้าหน้าที่, กรรมการ และพนักงาน ซึ่งรวมถึงหน่วยงานที่เกี่ยวข้องกับการจัดทำ หรือการเผยแพร่บทวิเคราะห์นี้ อาจมีส่วนร่วม หรือมีสิทธิลงทุนในหุ้นตัวนี้ หรือ มีส่วนได้เสียต่างๆ กับผู้ที่ออกหลักทรัพย์นี้ นอกจากนี้ ราคาหุ้นอาจเคลื่อนไหวไปตามสิ่งที่เสนอในบทวิเคราะห์นี้ บล.ลิเบอเรเตอร์ มีสิทธิใช้ข้อมูลในรายงานนี้ ก่อนที่รายงานนี้จะถูกเผยแพร่ออกไปภายใต้ขอบเขตที่กฎหมายรับรองเท่านั้น กรรมการ, เจ้าหน้าที่ และ/หรือพนักงานของ บล.ลิเบอเรเตอร์ ท่านหนึ่งท่านใด หรือมากกว่าหนึ่งท่าน สามารถเป็นกรรมการในบริษัทจดทะเบียนนี้ได้

บทวิเคราะห์นี้ ถูกทำขึ้นเพื่อลูกค้าของ บล.ลิเบอเรเตอร์ และห้ามนำไปแก้ไข ดัดแปลง แจกจ่าย และจัดทำใหม่ ไม่ว่าจะ เป็นบางส่วน หรือเต็มฉบับ หากไม่ได้รับอนุญาตจาก บล.ลิเบอเรเตอร์ เป็นการล่วงหน้า ทั้งนี้ บล.ลิเบอเรเตอร์ จะไม่รับผิดชอบต่อผลที่ตามมาจากการกระทำของบุคคลที่ 3 ที่กระทำการที่ได้ห้ามไว้ดังกล่าว