



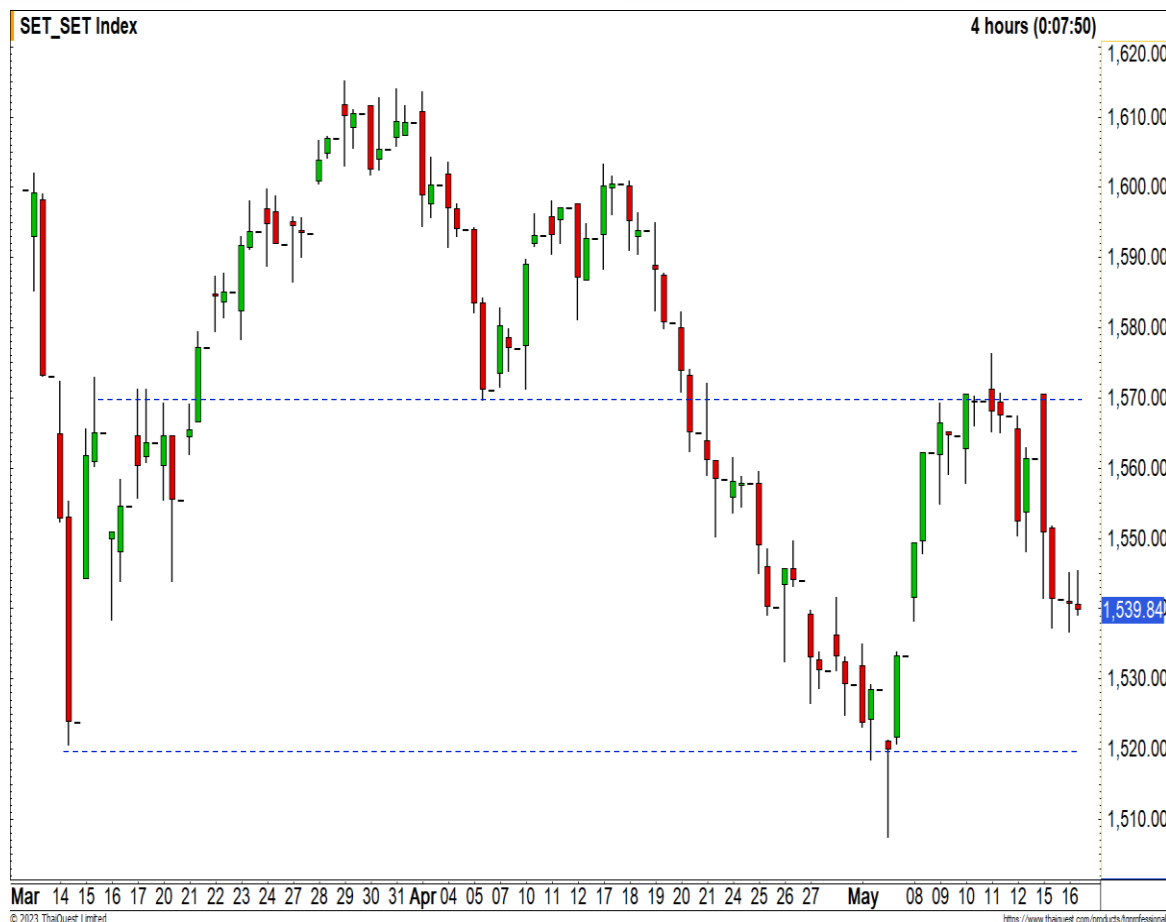
# ห้องเทรด - ภาคเช้า



## SET INDEX

17 พฤษภาคม 2566

- SET Index ปิดที่ระดับ 1539.84 จุด (-1.54 จุด)
- ดัชนียังอยู่ในรอบการพักตัวปรับฐาน
- โดยระยะสั้นยังเป็นการ Bottom ในรอบการแกว่งตัวในภาพย่อย
- วางแนวรับรอทดสอบที่บริเวณ 1520 จุด
- สามารถลุ้นการฟื้นตัวที่ฐานดังกล่าว



แนวรับ 1520 / 1500 | แนวต้าน 1570 / 1610



### กลยุทธ์

รอตั้งรอบที่บริเวณแนวรับสำคัญ 1520 จุด หากหลุด 1520 จุด ให้ชะลอการลงทุนทันที

อภิวัฒน์ ทวีศิริเวทย์ CFTe, CMT

นักวิเคราะห์การลงทุนปัจจัยทางเทคนิค #04878

Apiwat.T@liberator.co.th



Liberator Securities



liberator\_th



Liberator\_TH

# TFEX : S50M23

17 พฤษภาคม 2566

- ดัชนีแกว่งตัวออกด้านข้าง
- ตามรอบทิศทางยังคงเป็นเซ็งลอบ
- ดังนั้นความเสี่ยงการชะลอตัวยังคงมีอยู่
- ฝั่ง Short ยังคงได้เปรียบ
- มีโอกาสได้เห็นการทำ Low ใหม่อีกครั้ง



แนวรับ 928 / 914 | แนวต้าน 936 / 957



**กลยุทธ์**

พอร์ตว่าง รอเปิด Short ที่บริเวณ 940 จุด  
วางเป้าหมายทำกำไรที่ 930/915 จุด ตัด  
ขาดทุนที่บริเวณ 950 จุด

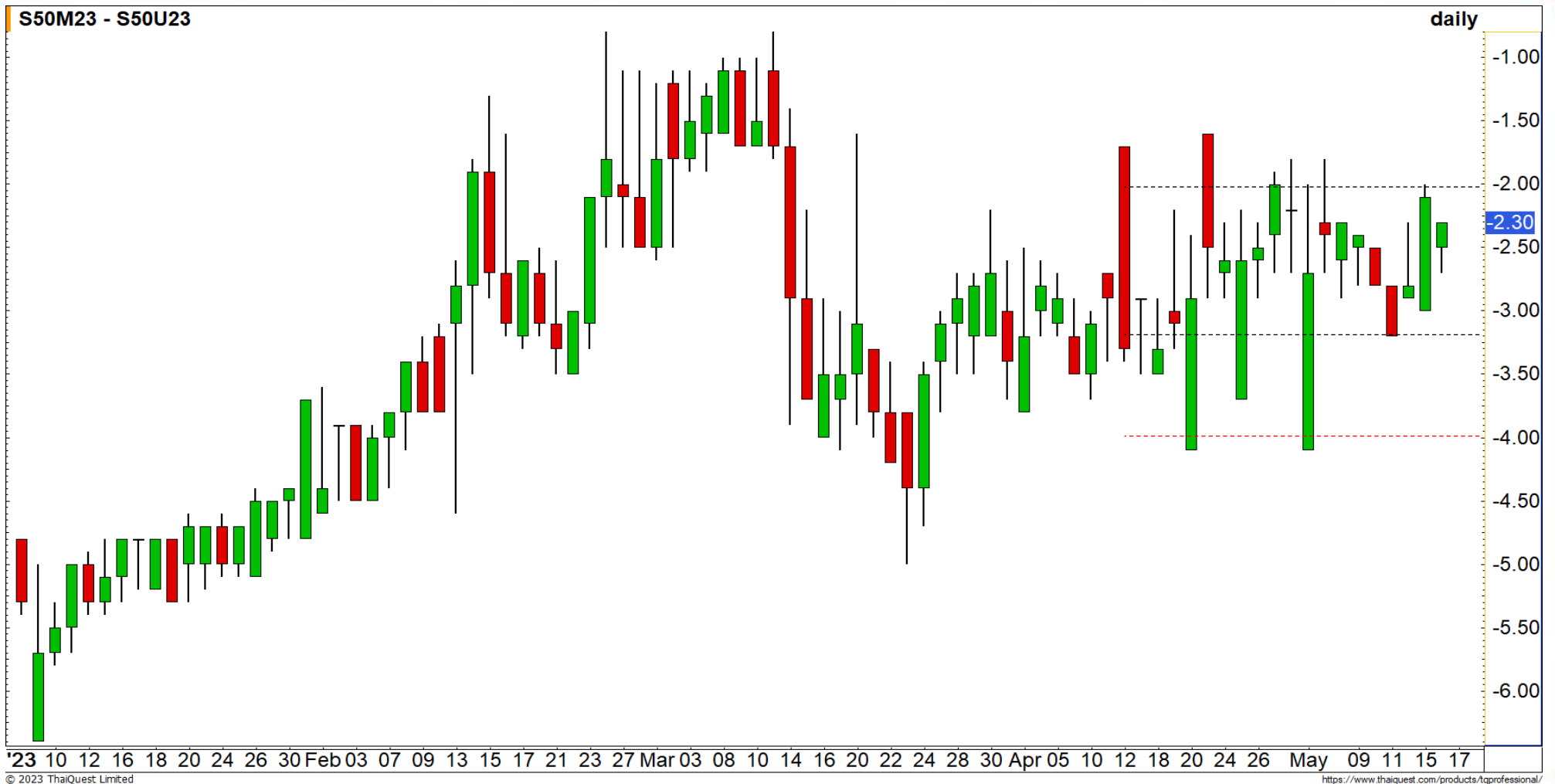
อภิวัฒน์ ทวีศิริเวชย์ CFTe, CMT

นักวิเคราะห์การลงทุนปัจจัยพื้นฐานด้านสัญญาซื้อขายล่วงหน้า  
#04878

Apiwat.T@liberator.co.th

# COMBO : S50M23U23

17 พฤษภาคม 2566



## กลยุทธ์

- การเทรดอยู่ที่บริเวณ -2.00 ถึง -4.00 จุด
- ระยะเวลาสั้นเล่นในกรอบ -2.00 ถึง -3.00 จุด
- ช่วงนี้ตัว Combo แกว่ง Sideway ออกด้านข้าง



อภิวัฒน์ ทวีศิริเวชย์ CFTe, CMT

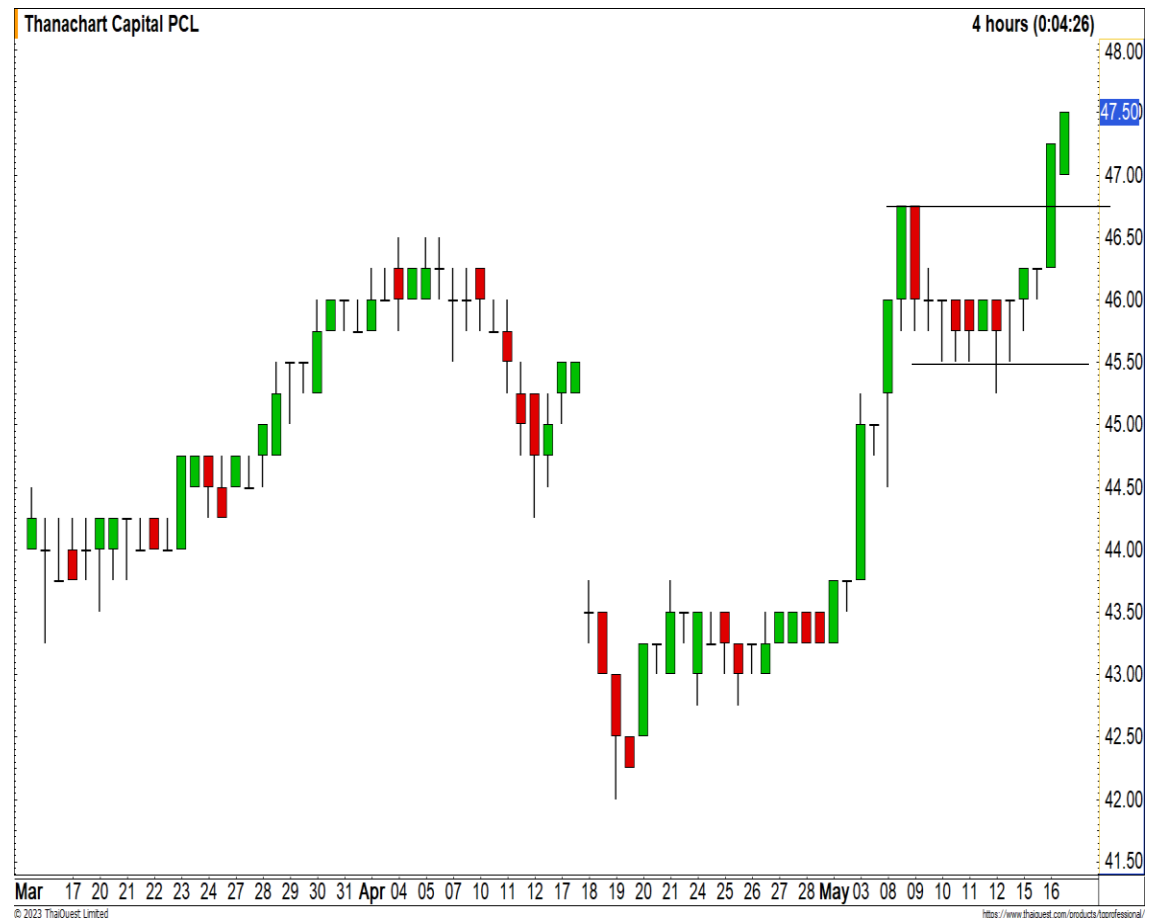
นักวิเคราะห์การลงทุนปัจจัยพื้นฐานด้านสัญญาซื้อขายล่วงหน้า  
#04878

Apiwat.T@liberator.co.th

# Momentum Trading : **TCAP**

17 พฤษภาคม 2566

- ราคาขึ้นยืนรูปแบบ Cup and handle
- หลังทะลุแนวต้าน 46.75 บาท ขึ้นมาได้
- โมเมนตัมระยะสั้นเป็นเชิงบวก
- สามารถลุ้นขึ้นทำ High ใหม่ ต่อเนื่อง
- วางเป้าหมายถัดไปที่ 50 บาท



**แนวรับ 46.75 | แนวต้าน 50**



**กลยุทธ์**

ซื้อตาม 1 ไม้ และอีก 1 ไม้ ตั้งซื้อที่แนวรับ  
วางจุดตัดขาดทุนที่ 45.25 บาท

อภิวัฒน์ ทวีศิริเวทย์ CFTe, CMT

นักวิเคราะห์การลงทุนปัจจัยทางเทคนิค #04878

Apiwat.T@liberator.co.th

# Swing Trading : **BBL**

17 พฤษภาคม 2566

- ราคาแกว่งตัวในกรอบ Uptrend channel
- โดยระยะสั้นเป็นการย่อตัว สลับระหว่างทาง
- ทิศทางหลักยังดูดี
- ดังนั้นสามารถใช้เป็นจังหวะเข้าเล่นรอบที่ดี
- มีลื่นพื้นตัวกลับ
- เพื่อกลับไปทดสอบ High เดิม ที่บริเวณ 164 บาท และลื่นทำ High ใหม่



**แนวรับ 160 | แนวต้าน 164**



**กลยุทธ์**

ตั้งซื้อที่แนวรับ 160 บาท  
วางจุดตัดขาดทุนที่ 158 บาท

อภิวรรณ ทวีศิริเวทย์ CFTe, CMT

นักวิเคราะห์การลงทุนปัจจัยทางเทคนิค #04878

Apiwat.T@liberator.co.th

Stock Screener : **SET**

17 พฤษภาคม 2566

<b>Breakout :</b>	<b>TCAP</b>
<b>Dip on uptrend :</b>	<b>TTB</b>
<b>Oversold :</b>	<b>CPF, HANA</b>
<b>Panic Sell :</b>	<b>-</b>
<b>Volume spike :</b>	<b>-</b>

Stock Screener : **mai**

17 พฤษภาคม 2566

<b>Breakout :</b>	<b>TMILL</b>
<b>Dip on uptrend :</b>	-
<b>Oversold :</b>	<b>ACAP, AMARC, DPAINT, KOOL, VL, WARRIX</b>
<b>Panic Sell :</b>	<b>ACAP, AMARC, ARIN, IRCP, KOOL, VL</b>
<b>Volume spike :</b>	<b>VL</b>

## Disclosures & Disclaimer

รายงานนี้ ถูกจัดทำขึ้นเพื่อเผยแพร่ และเพื่อให้ข้อมูลเท่านั้น มิใช่การชักจูงให้ซื้อหรือขายหุ้นที่กล่าวถึงในรายงานฉบับนี้ นักลงทุนควรตระหนักเสมอว่า ราคาหุ้นอาจเคลื่อนไหวผันผวน เพิ่มขึ้น และลดลงได้ตลอดเวลา ความเห็น หรือ คำแนะนำต่างๆ จัดทำขึ้นบนการวิเคราะห์เชิงเทคนิค และทางปัจจัยพื้นฐาน อาจมีความแตกต่างกันได้ การประเมินมูลค่าที่เหมาะสมทางพื้นฐาน อาจแตกต่างจากการวิเคราะห์เชิงเทคนิคซึ่งจะขึ้นกับปัจจัยทางด้านราคา (Price) และ ปริมาณการซื้อขาย (Volume) ซึ่งแตกต่างไปจากการวิเคราะห์เชิงปัจจัยพื้นฐานซึ่งประเมินมาจากการคาดการณ์ผลการดำเนินงานบริษัท ดังนั้น ผลตอบแทนของนักลงทุนจึงอาจต่ำกว่าที่ตนคิดได้ ขณะที่ผลตอบแทนจากการลงทุนในอดีตไม่สามารถสะท้อนถึงผลตอบแทนในอนาคตได้ บทวิเคราะห์นี้ไม่ได้มีจุดประสงค์เพื่อแนะนำการลงทุนเพื่อบุคคลใดเป็นการเฉพาะ และเพื่อวัตถุประสงค์เฉพาะเจาะจงต่อการลงทุน สถานะทางการเงิน และความต้องการส่วนบุคคลของนักลงทุนที่อ่านบทวิเคราะห์ฉบับนี้ ดังนั้น นักลงทุนจึงควรใช้วิจารณญาณ ในการอ่านบทวิเคราะห์ฉบับนี้

การจัดทำรายงานฉบับนี้ ได้อ้างอิงมาจากแหล่งข้อมูลที่ได้รับการยอมรับว่ามีความน่าเชื่อถือ แต่ไม่ได้เป็นการรับรองจาก บล.ลิเบอเรเตอร์ ดังนั้นผลที่ตามมาทั้งในส่วนของความแม่นยำ หรือเรียบง่ายสมบูรณ์จึงไม่ได้เป็นความรับผิดชอบจากทาง บล.ลิเบอเรเตอร์ และ เจ้าหน้าที่, กรรมการ, และหน่วยงานที่เกี่ยวข้อง และ/หรือพนักงาน จะไม่มีส่วนรับผิดชอบต่อการสูญเสียต่างๆ ที่เกิดขึ้นทั้งทางตรง หรือทางอ้อมจากการใช้รายงานฉบับนี้ ข้อมูล, ความเห็น และคำแนะนำที่ปรากฏอยู่ในบทวิเคราะห์ฉบับนี้อาจมีการเปลี่ยนแปลงได้ตลอดเวลา โดยไม่ต้องแจ้งให้ทราบล่วงหน้า

ในบทวิเคราะห์นี้ อาจมีการคาดการณ์ผลการดำเนินงานล่วงหน้า ด้วยการใช้คำเหล่านี้ เช่น “คาดว่า” “เชื่อว่า” “คาดการณ์ว่า” “มีแนวโน้มว่า” “มีแผนว่า” “ประมาณการ” หรือ อาจมีการอธิบายว่า เหตุการณ์นี้ “อาจ” เกิดขึ้น หรือ เหตุการณ์นี้ “เป็นไปได้” ที่จะเกิดขึ้น เป็นต้น การคาดการณ์ล่วงหน้าที่กล่าวนี้ จะอยู่บนพื้นฐานของสมมติฐานที่ตั้งขึ้นและอ้างอิงบนข้อมูลในปัจจุบัน และยังขึ้นอยู่กับความเสี่ยงและความไม่แน่นอนที่จะทำให้ผลการดำเนินงานที่แท้จริงแตกต่างไปจากที่คาดการณ์ได้ นักลงทุนจึงไม่ควรใช้การคาดการณ์ล่วงหน้านี้เป็นหลักในการตัดสินใจลงทุน โดยหลังจากวันที่บทวิเคราะห์ถูกเผยแพร่ออกไป บล.ลิเบอเรเตอร์ ไม่ถือเป็นภาระผูกพันในการปรับประมาณการ หากจะมีข้อมูลใหม่ หรือเหตุการณ์ที่ไม่คาดคิดเกิดขึ้น

บล.ลิเบอเรเตอร์ รวมถึงเจ้าหน้าที่, กรรมการ และพนักงาน ซึ่งรวมถึงหน่วยงานที่เกี่ยวข้องกับการจัดทำ หรือการเผยแพร่บทวิเคราะห์นี้ อาจมีส่วนร่วม หรือมีสิทธิลงทุนในหุ้นตัวนี้ หรือ มีส่วนได้เสียต่างๆ กับผู้ที่ออกหลักทรัพย์นี้ นอกจากนี้ ราคาหุ้นอาจเคลื่อนไหวไปตามสิ่งที่เสนอในบทวิเคราะห์นี้ บล.ลิเบอเรเตอร์ มีสิทธิใช้ข้อมูลในรายงานนี้ ก่อนที่รายงานนี้จะถูกเผยแพร่ออกไปภายใต้ขอบเขตที่กฎหมายรับรองเท่านั้น กรรมการ, เจ้าหน้าที่ และ/หรือพนักงานของ บล.ลิเบอเรเตอร์ ท่านหนึ่งท่านใด หรือมากกว่าหนึ่งท่าน สามารถเป็นกรรมการในบริษัทจดทะเบียนนี้ได้

บทวิเคราะห์นี้ ถูกทำขึ้นเพื่อลูกค้าของ บล.ลิเบอเรเตอร์ และห้ามนำไปแก้ไข ดัดแปลง แจกจ่าย และจัดทำใหม่ ไม่ว่าจะ เป็นบางส่วน หรือเต็มฉบับ หากไม่ได้รับอนุญาตจาก บล.ลิเบอเรเตอร์ เป็นการล่วงหน้า ทั้งนี้ บล.ลิเบอเรเตอร์ จะไม่รับผิดชอบต่อผลที่ตามมาจากการกระทำของบุคคลที่ 3 ที่กระทำการที่ได้ห้ามไว้ดังกล่าว