



ห้องเทรด - ภาคเช้า



SET INDEX

16 พฤษภาคม 2566

- SET Index ปิดที่ระดับ 1541.38 จุด (-19.97 จุด)
- ดัชนีลงเข้าสู่รอบการพักตัว ปรับฐานอีกครั้ง
- หลังไม่สามารถผ่านแนวต้าน 1570 จุด
- ทิศทางช่วงนี้เป็นเชิงลบ
- มีโอกาสได้เห็นการพักตัวลงต่อ
- วางแนวรับสำคัญที่บริเวณ 1520 จุด



แนวรับ 1520 / 1500 | แนวต้าน 1570 / 1610



กลยุทธ์

รอตั้งรอบที่บริเวณแนวรับสำคัญ 1520 จุด หากหลุด 1520 จุด ให้ชะลอการลงทุนทันที



TFEX : S50M23

16 พฤษภาคม 2566

- ดัชนีปรับตัวลงทำ Low ใหม่ของรอบ
- ทำให้ฝั่ง Short กลับมาได้เปรียบ
- ตามรอบมีโอกาสได้เห็นการปรับตัวต่อ
- Downside ถูกเปิด
- รอดูรอบการพักตัวปรับฐานในครั้งนี้



แนวรับ 928 / 914 | แนวต้าน 936 / 957



กลยุทธ์

พอร์ตว่าง รอเปิด Short ที่บริเวณ 940 จุด
วางเป้าหมายทำกำไรที่ 930/915 จุด ตัด
ขาดทุนที่บริเวณ 950 จุด

75.432

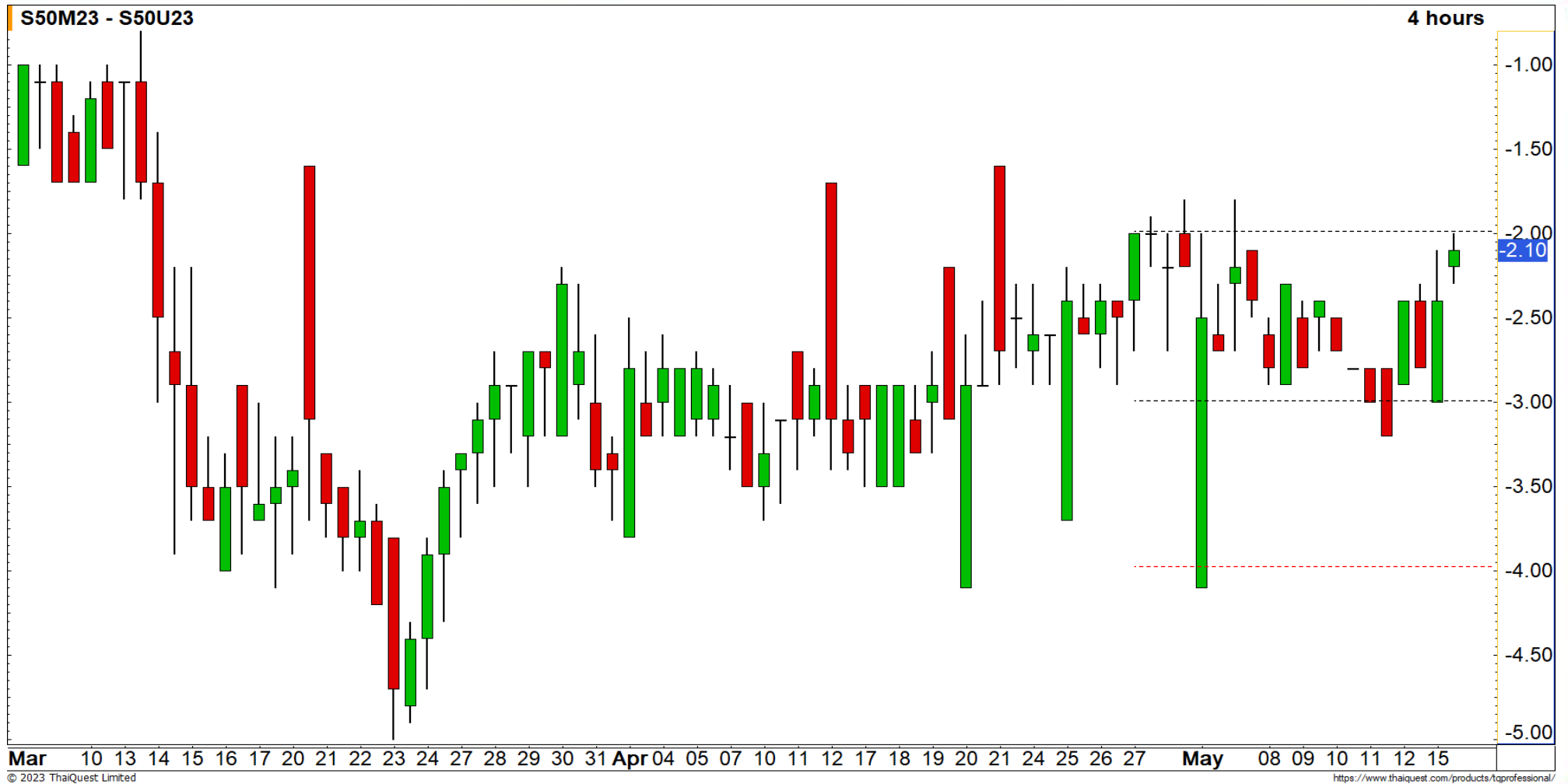
4.72



Liberator

COMBO : S50M23U23

16 พฤษภาคม 2566



กลยุทธ์

- การเทรดอยู่ที่บริเวณ -2.00 ถึง -4.00 จุด ระยะสั้นเล่นในกรอบ -2.00 ถึง -3.00 จุด
- ช่วงนี้ตัว Combo แกว่ง Sideway ออกด้านข้าง

นักวิเคราะห์ อภิวัฒน์ ทวีศิริเวทย์ CFTe, CMT
Analyst Registration No.14076
Apiwat.T@liberator.co.th



Liberator Securities



liberator_th

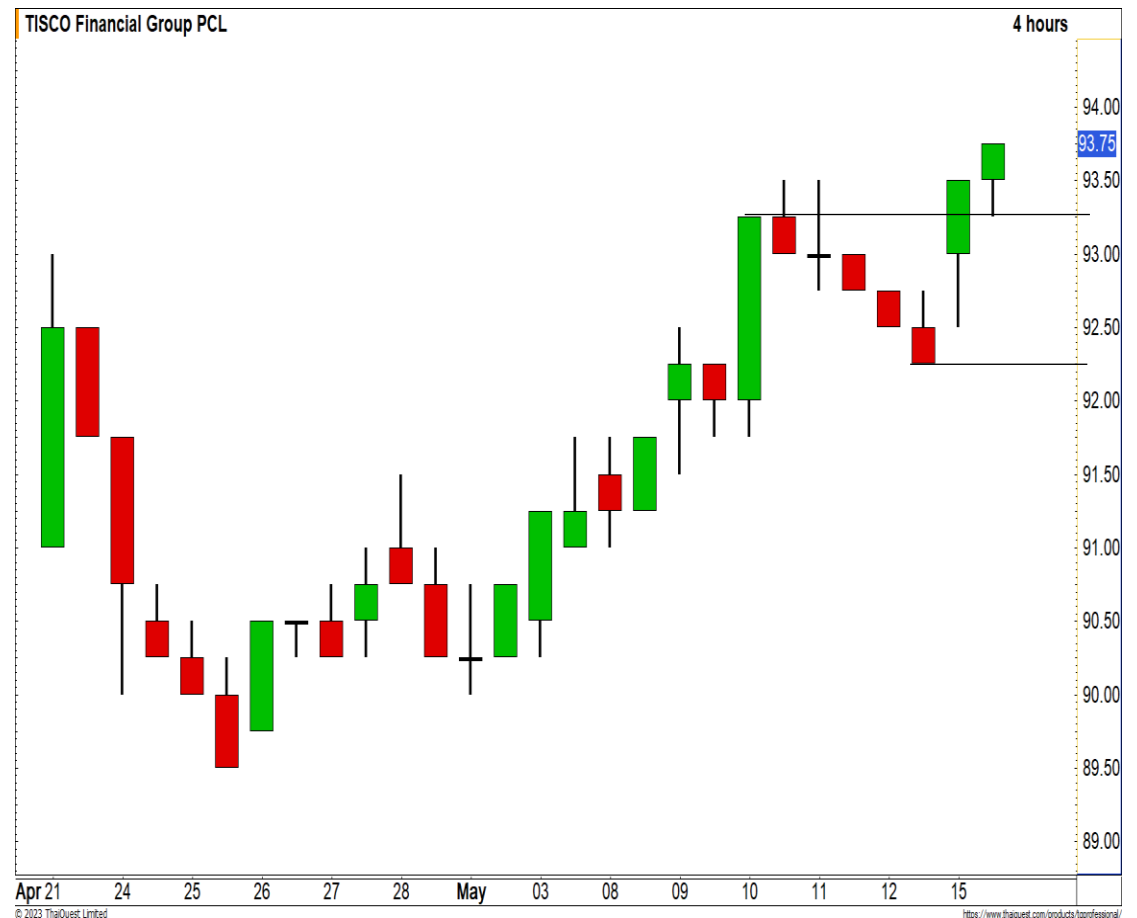


Liberator_TH

Momentum Trading : **TISCO**

16 พฤษภาคม 2566

- ราคาปรับตัวขึ้นทำ High ใหม่ของรอบ
- ล่าสุดปิดที่ระดับ High ของวัน
- แสดงถึงโมเมนตัมเชิงบวกในภาพหลัก
- ตามรอบมีโอกาสได้เห็นการปรับตัวขึ้นต่อ
- วางแนวต้านถัดไปที่ 94.25 บาท



แนวรับ 93.25 | แนวต้าน 94.25



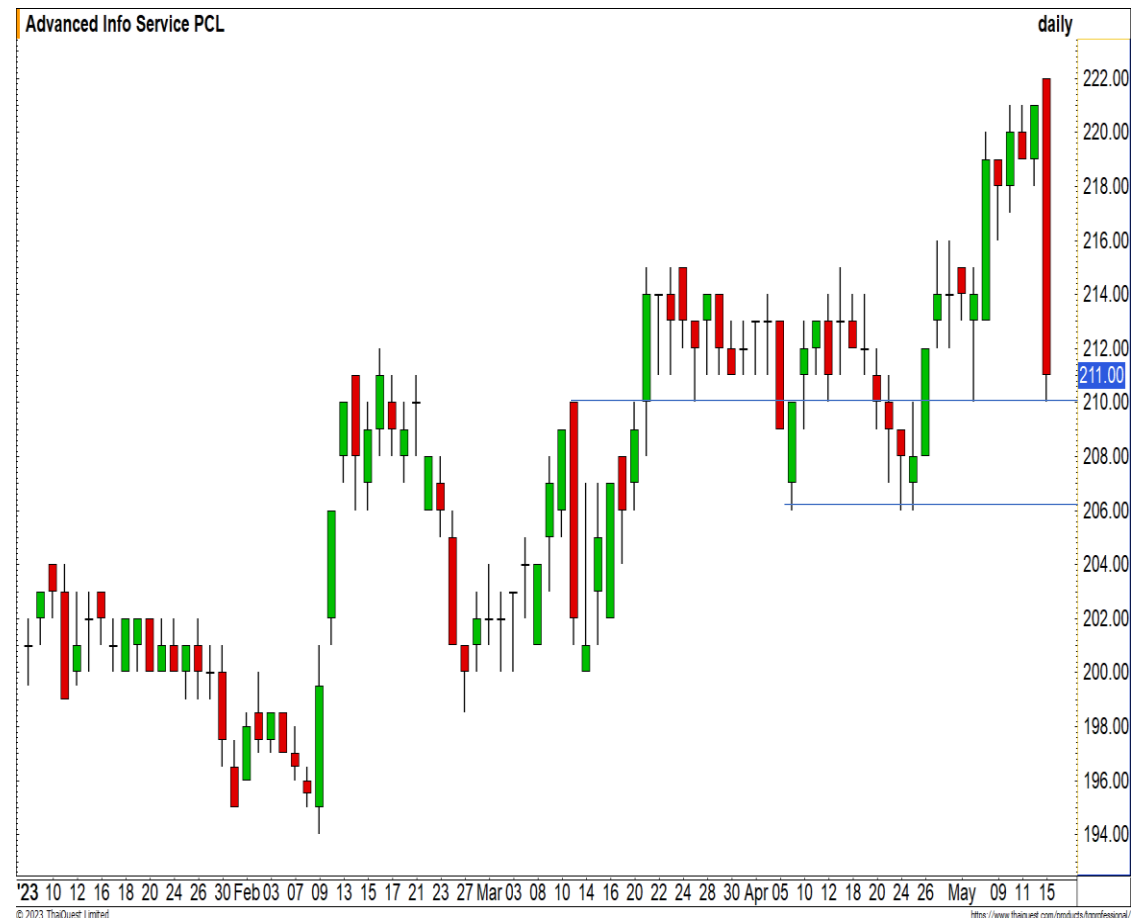
กลยุทธ์

ซื้อตาม 1 ไม้ และอีก 1 ไม้ ตั้งซื้อที่แนวรับ
วางจุดตัดขาดทุนที่ 92.25 บาท

Swing Trading : **ADVANC**

16 พฤษภาคม 2566

- ราคาเกิดการย่อตัวในแนวโน้มขาขึ้น
- ล่าสุดลงมาแตะแนวรับย่อยที่บริเวณ 210 บาท
- ตามรอบหากยังสามารถประคองตัวเหนือระดับ 206 บาท
- ยังคงรักษาทิศทางเชิงบวกในภาพหลัก
- มองเป็นจังหวะเข้าเทรดที่ดี



แนวรับ 210 | แนวต้าน 215/222



กลยุทธ์

ตั้งซื้อที่แนวรับ 210 บาท
วางจุดตัดขาดทุนที่ 206 บาท

Stock Screener : **SET**

16 พฤษภาคม 2566

Breakout :	-
Dip on uptrend :	BDMS, BJC, CENTEL, MINT, SIRI
Oversold :	CBG, CHG, GPSC, GULF, PTTGC, SINGER, TRUE
Panic Sell :	-
Volume spike :	BGRIM

Stock Screener : **mai**

16 พฤษภาคม 2566

Breakout : -

Dip on uptrend : TMC

Oversold : CIG, KGEN, SMD, UREKA

Panic Sell : GLORY, KGEN, IIG, HL,
TMI, ABM, HPT

Volume spike : KGEN

Disclosures & Disclaimer

รายงานนี้ ถูกจัดทำขึ้นเพื่อเผยแพร่ และเพื่อให้ข้อมูลเท่านั้น มิใช่การชักจูงให้ซื้อหรือขายหุ้นที่กล่าวถึงในรายงานฉบับนี้ นักลงทุนควรตระหนักเสมอว่า ราคาหุ้นอาจเคลื่อนไหวผันผวน เพิ่มขึ้น และลดลงได้ตลอดเวลา ความเห็น หรือคำแนะนำต่างๆ จัดทำขึ้นบนการวิเคราะห์เชิงเทคนิค และทางปัจจัยพื้นฐาน อาจมีความแตกต่างกันได้ การประเมินมูลค่าที่เหมาะสมทางพื้นฐาน อาจแตกต่างจากการวิเคราะห์เชิงเทคนิคซึ่งจะขึ้นกับปัจจัยทางด้านราคา (Price) และปริมาณการซื้อขาย (Volume) ซึ่งแตกต่างไปจากการวิเคราะห์เชิงปัจจัยพื้นฐานซึ่งประเมินมาจากการคาดการณ์ผลการดำเนินงานบริษัท ดังนั้น ผลตอบแทนของนักลงทุนจึงอาจต่ำกว่าที่ตนคิดได้ ขณะที่ผลตอบแทนจากการลงทุนในอดีตไม่สามารถสะท้อนถึงผลตอบแทนในอนาคตได้ บทวิเคราะห์นี้ไม่ได้มีจุดประสงค์เพื่อแนะนำการลงทุนเพื่อบุคคลใดเป็นการเฉพาะ และเพื่อวัตถุประสงค์เฉพาะเจาะจงต่อการลงทุน สถานะทางการเงิน และความต้องการส่วนบุคคลของนักลงทุนที่อ่านบทวิเคราะห์ฉบับนี้ ดังนั้น นักลงทุนจึงควรใช้วิจารณญาณ ในการอ่านบทวิเคราะห์ฉบับนี้

การจัดทำรายงานฉบับนี้ ได้อ้างอิงมาจากแหล่งข้อมูลที่ได้รับการยอมรับว่ามีความน่าเชื่อถือ แต่ไม่ได้เป็นการรับรองจาก บล.ลิเบอเรเตอร์ ดังนั้นผลที่ตามมาทั้งในส่วนของความแม่นยำ หรือเรียบง่ายสมบูรณ์จึงไม่ได้เป็นความรับผิดชอบจากทาง บล.ลิเบอเรเตอร์ และ เจ้าหน้าที่, กรรมการ, และหน่วยงานที่เกี่ยวข้อง และ/หรือพนักงาน จะไม่มีส่วนรับผิดชอบต่อการสูญเสียต่างๆ ที่เกิดขึ้นทั้งทางตรง หรือทางอ้อมจากการใช้รายงานฉบับนี้ ข้อมูล, ความเห็น และคำแนะนำที่ปรากฏอยู่ในบทวิเคราะห์ฉบับนี้อาจมีการเปลี่ยนแปลงได้ตลอดเวลา โดยไม่ต้องแจ้งให้ทราบล่วงหน้า

ในบทวิเคราะห์นี้ อาจมีการคาดการณ์ผลการดำเนินงานล่วงหน้า ด้วยการใช้คำเหล่านี้ เช่น “คาดว่า” “เชื่อว่า” “คาดการณ์ว่า” “มีแนวโน้มว่า” “มีแผนว่า” “ประมาณการ” หรือ อาจมีการอธิบายว่า เหตุการณ์นี้ “อาจ” เกิดขึ้น หรือ เหตุการณ์นี้ “เป็นไปได้” ที่จะเกิดขึ้น เป็นต้น การคาดการณ์ล่วงหน้างดังกล่าวนี้จะอยู่บนพื้นฐานของสมมติฐานที่ตั้งขึ้นและอ้างอิงบนข้อมูลในปัจจุบัน และยังขึ้นอยู่กับความเสี่ยงและความไม่แน่นอนที่จะทำให้ผลการดำเนินงานที่แท้จริงแตกต่างไปจากที่คาดการณ์ได้ นักลงทุนจึงไม่ควรใช้การคาดการณ์ล่วงหน้างนี้เป็นหลักในการตัดสินใจลงทุน โดยหลังจากวันที่บทวิเคราะห์ถูกเผยแพร่ออกไป บล.ลิเบอเรเตอร์ ไม่ถือเป็นภาระผูกพันในการปรับประมาณการ หากจะมีข้อมูลใหม่ หรือเหตุการณ์ที่ไม่คาดคิดเกิดขึ้น

บล.ลิเบอเรเตอร์ รวมถึงเจ้าหน้าที่, กรรมการ และพนักงาน ซึ่งรวมถึงหน่วยงานที่เกี่ยวข้องกับการจัดทำ หรือการเผยแพร่บทวิเคราะห์นี้ อาจมีส่วนร่วม หรือมีสิทธิลงทุนในหุ้นตัวนี้ หรือ มีส่วนได้เสียต่างๆ กับผู้ที่ออกหลักทรัพย์นี้ นอกจากนี้ ราคาหุ้นอาจเคลื่อนไหวไปตามสิ่งที่เสนอในบทวิเคราะห์นี้ บล.ลิเบอเรเตอร์ มีสิทธิใช้ข้อมูลในรายงานนี้ ก่อนที่รายงานนี้จะถูกเผยแพร่ออกไปภายใต้ขอบเขตที่กฎหมายรับรองเท่านั้น กรรมการ, เจ้าหน้าที่ และ/หรือพนักงานของ บล.ลิเบอเรเตอร์ ท่านหนึ่งท่านใด หรือมากกว่าหนึ่งท่าน สามารถเป็นกรรมการในบริษัทจดทะเบียนนี้ได้

บทวิเคราะห์นี้ ถูกทำขึ้นเพื่อลูกค้าของ บล.ลิเบอเรเตอร์ และห้ามนำไปแก้ไข ดัดแปลง แจกจ่าย และจัดทำใหม่ ไม่ว่าจะ เป็นบางส่วน หรือเต็มฉบับ หากไม่ได้รับอนุญาตจาก บล.ลิเบอเรเตอร์ เป็นการล่วงหน้า ทั้งนี้ บล.ลิเบอเรเตอร์ จะไม่รับผิดชอบต่อผลที่ตามมาจากการกระทำของบุคคลที่ 3 ที่กระทำการที่ได้ห้ามไว้ดังกล่าว