

ประจำเดือนเมษายน 2566

มุมมองต่อ SET Index เดือนเมษายน 2566



SET Index อยู่ในแนวโน้มหลักที่เป็นแนวโน้มขาลง (Downtrend) จากการเกิด Daily Sell Signal ด้วยทั้ง EMA Crossover และเส้น Zig Zag แต่ได้กลับมาเกิดความแข็งแกร่งในระยะสั้นจากการเกิด Daily Buy Signal ด้วยเส้น Supertrend

มุมมองต่อความแข็งแกร่งในระยะสั้นจากการเกิด Daily Buy Signal ด้วยเส้น Supertrend มีดังนี้คือ 1) หาก Rising Gap ล่าสุดที่เปิดไว้ที่ 1,595.86 จุด ยังไม่ได้รับการปิด กำลังแห่งการ Rebound ระยะสั้นยังมีอยู่ โดยมีกรอบเป้าหมายเบื้องต้นอยู่ที่ 1,644-1,652 จุด 2) แต่หาก Rising Gap ดังกล่าวได้รับการปิดเมื่อใด นัยว่าการ Rebound ระยะสั้นที่ผ่านมาอาจจบแล้ว และ SET Index จะเริ่มเข้าสู่การปรับฐานครั้งสำคัญในระยะต่อไป

กรณีดีมากที่จะเปลี่ยนมุมมองต่อการปรับฐานครั้งสำคัญของ SET Index จะเกิดขึ้นเมื่อ SET Index สามารถกลับมาเกิด Daily Buy Signal ครั้งใหม่เพิ่มขึ้นจาก EMA Crossover หรือเส้น Zig Zag ปัจจุบัน SET Index มีเส้น Zig Zag อยู่ที่ 1,668.63 จุด ดังนั้น SET Index จะกลับมาเกิดความแข็งแกร่งเพิ่มมากขึ้นเมื่อสามารถปิดตลาดเหนือ 1,668.63 จุดได้เป็นอย่างดี ซึ่งสามารถติดตามดู SET Index ได้อย่างต่อเนื่องจาก Daily Technical

กลยุทธ์การลงทุนประจำเดือนเมษายน 2566: เน้นเล่นเท็งกำไรระยะสั้นแบบ Day Trade ที่จบภายในวัน หรือหากจะถือหุ้นควรกำหนดเป้าหมายในการทำกำไรและจุด Stop Loss ไว้ทุกครั้ง เริ่มระมัดระวังให้มากขึ้นเมื่อ Rising Gap ที่ 1,595.86 จุดได้รับการปิด



หุ่นแนะนำทาง Technical เดือนเมษายน 2566

ก่อนอื่นขอทำความเข้าใจสำหรับหุ่นแนะนำทางเทคนิคของทาง Liberator ซึ่งมีสาระสำคัญ ดังนี้ คือ

1) หุ่นแนะนำทางเทคนิคคัดเลือกมาจากสัญญาณทางเทคนิคไม่ว่าจะเป็น Uptrend, Strong Uptrend, หรือ Reveral Pattern โดยใช้ Indicators หลัก 3 ตัว คือ EMA Crossover, เส้น Supertrend, และเส้น Zig Zag

2) หุ่นแนะนำทางเทคนิคทุกตัวจะบอก 2 อย่างเสมอ นั่นคือ เป้าหมายในการทำกำไรระยะสั้น และจุด Stop Loss โดยควบคุมให้อัตราส่วน Risk/Reward อยู่ในระดับต่ำ คือ มี %Profit สูงกว่า %Stop Loss ทำให้หุ่นแนะนำมีความน่าสนใจในการเล่นเก็งกำไรระยะสั้น

3) หากราคาหุ่นแนะนำทางเทคนิคไม่ได้ไปทดสอบเป้าหมายในการทำกำไรระยะสั้นและไม่ปิดตลาดต่ำกว่าจุด Stop Loss มุมมองต่อหุ่นดังกล่าวก็ยังมีเป้าหมายในการทำกำไรระยะสั้นและจุด Stop Loss ดั้งเดิม

4) ในกรณีที่หุ่นแนะนำทางเทคนิคไปทดสอบเป้าหมายในการทำกำไรระยะสั้นหรือปิดตลาดต่ำกว่าจุด Stop Loss หากมีการแนะนำหุ่นตัวเดิมอีกครั้งจะมีการกำหนดเป้าหมายในการทำกำไรระยะสั้นและจุด Stop Loss ใหม่

5) หากราคาปิดปัจจุบันของหุ่นแนะนำทางเทคนิคอยู่สูงกว่าราคาปิด ณ วันที่แนะนำค่อนข้างมาก การเล่นเก็งกำไรระยะสั้นอาจต้องรอรับที่บริเวณแนวรับระหว่างวัน หรืออาจต้องขยับจุด Trailing Stop Loss ขึ้นมาเพื่อให้อัตราส่วน Risk/Reward อยู่ในระดับที่ไม่สูงมากเกินไปนัก

6) หากราคาปิดปัจจุบันของหุ่นแนะนำทางเทคนิคอยู่ต่ำกว่าราคาปิด ณ วันที่แนะนำ ถือว่าเป็นโอกาสในการหาจังหวะเพื่อเล่นเก็งกำไรระยะสั้น เนื่องจากอัตราส่วน Risk/Reward อยู่ในระดับต่ำ ทำให้มีความเสี่ยงในการ Stop Loss ต่ำ เทียบกับผลตอบแทนที่จะไปถึงเป้าหมายในการทำกำไรระยะสั้นมีความคุ้มค่ามากยิ่งขึ้น

สำหรับหุ้นแนะนำทางเทคนิคคอลสามารถแบ่งออกได้เป็น 3 กลุ่มหลัก คือ 1) หุ้นกลุ่มที่ได้ไปทดสอบเป้าหมายในการทำกำไรระยะสั้น 2) หุ้นกลุ่มที่มีการปิดตลาดต่ำกว่าจุด Stop Loss และ 3) หุ้นกลุ่มที่ยังไปไม่ถึงเป้าหมายในการทำกำไรระยะสั้นและไม่ปิดตลาดต่ำกว่าจุด Stop Loss

ในเดือนมีนาคม 2566 ที่ผ่านมา SET Index ยังคงเกิดการปรับตัวลงนับเป็นเดือนที่ 2 ติดต่อกัน โดย SET Index ปิดตลาด ณ สิ้นเดือนมีนาคม 2566 ที่ 1,609.17 จุด คิดเป็นการปรับตัวลง 13.18 จุด หรือ -0.81% MoM

สำหรับหุ้นแนะนำทางเทคนิคคอลในเดือนมีนาคม 2566 พบว่ามีหุ้นที่ได้ไปทดสอบเป้าหมายในการทำกำไรระยะสั้นอยู่ทั้งสิ้น 10 ตัว มีหุ้นที่โดน Stop Loss ไปทั้งสิ้น 22 ตัว และมีหุ้นที่ยังไม่โดน Stop Loss และยังไม่ไปทดสอบเป้าหมายในการทำกำไรระยะสั้นอยู่ทั้งสิ้น 39 ตัว โดยมีรายละเอียดดังนี้

1) หุ้นกลุ่มที่ได้ไปทดสอบเป้าหมายในการทำกำไรระยะสั้น มีด้วยกันทั้งหมด 10 ตัว โดยมีรายละเอียดดังนี้

หุ้นที่ถึงเป้าหมายการทำกำไรระยะสั้น

No.	หุ้น	วันที่เริ่มแนะนำ	ราคาปิด ณ วันที่แนะนำ	จุด Stop Loss	ราคาเป้าหมาย	% กำไร ณ ราคาเป้าหมาย
1	BRI	23/2/2566	11.90	11.40	12.70	6.72%
2	JMT	17/3/2566	43.75	42.00	46.25	5.71%
3	AS	16/3/2566	13.50	12.70	14.70	8.89%
4	SICT	15/3/2566	8.70	8.20	9.55	9.77%
5	BCPG	21/3/2566	9.20	8.90	9.65	4.89%
6	GPSC	17/3/2566	66.25	65.00	69.50	4.91%
7	ICHI	17/2/2566	12.40	11.90	13.40	8.06%
8	AMATA	7/3/2566	20.90	19.90	22.40	7.18%
9	KEX	20/3/2566	15.40	15.00	16.20	5.19%
10	THCOM	20/3/2566	14.00	13.40	14.90	6.43%

2) หุ้กลุ่มที่มีการปิดตลาดต่ำกว่าจุด Stop Loss มีด้วยกันทั้งหมด 22 ตัว โดยมีรายละเอียด ดังนี้

หุ้ที่โถง Stop Loss

No.	หุ้	วันที่เริ่ม แนะนำ	ราคาปิด ณ วันที่ แนะนำ	จุด Stop Loss	ราคา เป้าหมาย	Action
1	VGI	28/2/2566	4.44	4.30	4.80	Stop Loss
2	CBG	7/2/2566	103.00	98.50	110.00	Stop Loss
3	SAWAD	13/2/2566	55.50	52.50	65.50	Stop Loss
4	BEC	28/2/2566	9.75	9.30	10.40	Stop Loss
5	AOT	24/11/2565	74.75	70.00	80.50	Stop Loss
6	PTT	3/1/2566	33.25	31.00	34.75	Stop Loss
7	AWC	24/2/2566	6.05	5.75	6.50	Stop Loss
8	KSL	23/12/2565	3.68	3.48	3.98	Stop Loss
9	SIS	4/1/2566	26.80	24.80	29.75	Stop Loss
10	AH	7/3/2566	31.50	29.00	35.75	Stop Loss
11	AAV	10/3/2566	2.88	2.78	3.02	Stop Loss
12	GUNKUL	10/3/2566	4.22	3.92	4.66	Stop Loss
13	BCH	16/12/2565	19.80	19.20	22.40	Stop Loss
14	NNCL	27/2/2566	2.10	2.02	2.26	Stop Loss
15	KTB	3/3/2566	17.10	16.70	18.50	Stop Loss
16	SPRC	3/3/2566	11.00	10.40	13.60	Stop Loss
17	AKR	9/3/2566	1.03	0.96	1.13	Stop Loss
18	MBK	13/3/2566	16.80	16.20	18.70	Stop Loss
19	ZEN	13/3/2566	16.40	16.00	17.70	Stop Loss
20	HANA	6/12/2565	54.50	49.75	70.50	Stop Loss
21	EPG	30/3/2566	8.30	8.05	8.90	Stop Loss
22	BBL	30/3/2566	156.00	152.50	163.50	Stop Loss

3) หุ้นกลุ่มที่ยังไปไม่ถึงเป้าหมายในการทำกำไรระยะสั้นและไม่ปิดตลาดต่ำกว่าจุด Stop Loss ซึ่งก็คือหุ้นแนะนำทางเทคนิคอลประจำเดือนเมษายน 2566 นั่นเอง ซึ่งมีด้วยกันทั้งหมด 39 ตัว โดยมีรายละเอียดดังนี้

หุ้นที่ยังเฝ้าติดตามต่อ

No.	หุ้น	วันที่เริ่มแนะนำ	ราคาปิด ณ วันที่แนะนำ	จุด Stop Loss	ราคาเป้าหมาย	ราคาปิด (31/3/2566)	% กำไร/ขาดทุน (31/3/2566)
1	EKH	28/11/2565	8.30	7.60	10.00	7.95	-4.22%
2	LH	30/11/2565	9.45	9.20	10.20	9.85	4.23%
3	CPN	30/11/2565	69.50	62.25	78.75	68.75	-1.08%
4	GULF	16/12/2565	53.50	46.75	58.75	52.75	-1.40%
5	TTB	16/12/2565	1.38	1.23	1.57	1.42	2.90%
6	TVO	19/12/2565	28.50	26.50	30.75	26.50	-7.02%
7	SABUY	22/12/2565	11.40	9.60	14.10	12.10	6.14%
8	NOBLE	23/12/2565	5.20	4.64	6.00	5.05	-2.88%
9	CHG	30/12/2565	3.70	3.50	4.16	3.62	-2.16%
10	WHAUP	5/1/2566	4.18	3.76	4.80	3.90	-6.70%
11	HUMAN	2/3/2566	12.20	10.90	14.40	11.70	-4.10%
12	WHA	2/3/2566	3.94	3.80	4.36	4.30	9.14%
13	GLOBAL	8/3/2566	19.00	18.30	20.40	18.50	-2.63%
14	COM7	8/3/2566	31.50	29.50	34.75	30.50	-3.17%
15	SVI	13/3/2566	9.50	8.95	10.50	10.00	5.26%
16	ADVANC	15/3/2566	201.00	195.00	217.00	212.00	5.47%
17	TTA	16/3/2566	8.05	7.70	8.70	7.85	-2.48%
18	BGRIM	16/3/2566	38.50	36.50	41.50	40.50	5.19%
19	AURA	17/3/2566	18.30	17.70	19.50	18.00	-1.64%
20	TKS	21/3/2566	12.00	11.20	13.10	11.80	-1.67%
21	XPG	21/3/2566	1.14	0.94	1.49	1.13	-0.88%
22	EA	22/3/2566	75.25	73.00	79.25	76.00	1.00%
23	TIPH	22/3/2566	43.25	42.25	46.00	42.25	-2.31%



หุ้นที่ยังเฝ้าติดตามต่อ

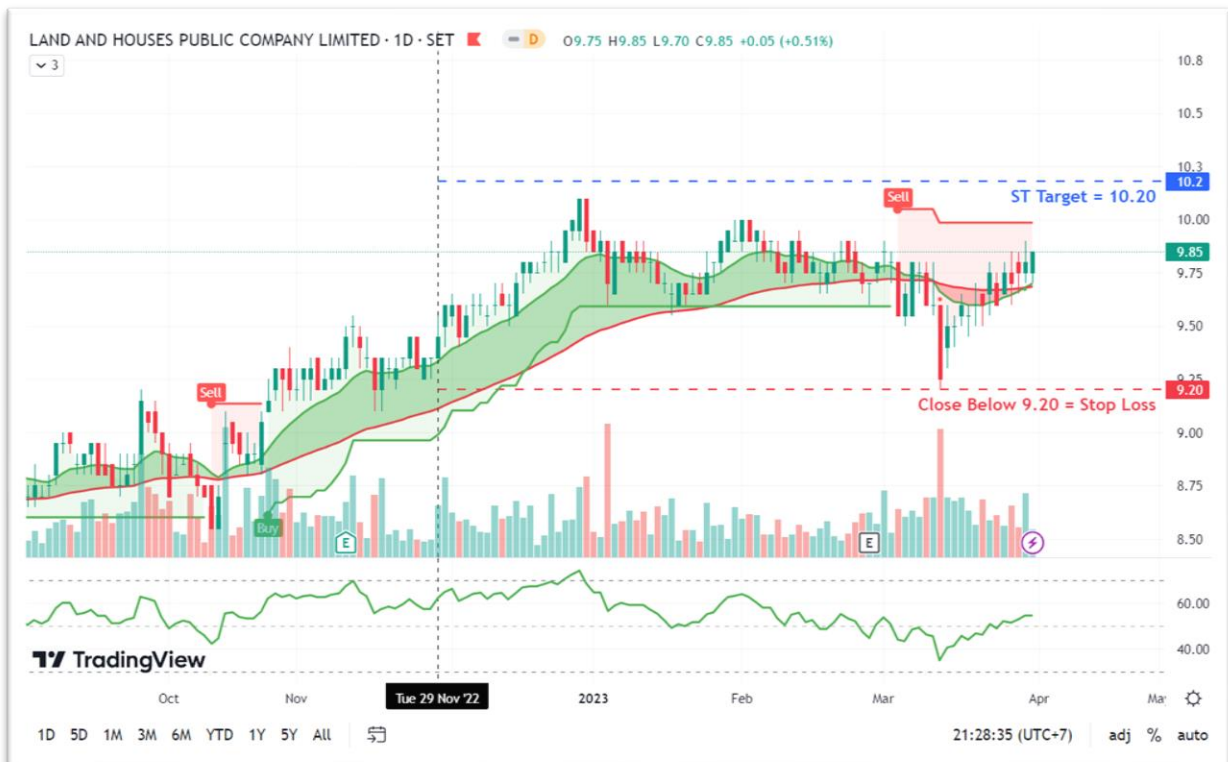
No.	หุ้น	วันที่เริ่ม แนะนำ	ราคาปิด ณ วันที่ แนะนำ	จุด Stop Loss	ราคา เป้าหมาย	ราคาปิด (31/3/2566)	% กำไร/ ขาดทุน (31/3/2566)
24	BRR	22/3/2566	6.30	6.05	6.60	6.25	-0.79%
25	BCP	23/3/2566	31.00	29.75	32.75	31.00	0.00%
26	PTTGC	23/3/2566	46.25	44.00	49.25	45.75	-1.08%
27	RATCH	24/3/2566	39.00	37.75	41.50	38.50	-1.28%
28	HENG	24/3/2566	2.80	2.62	3.12	2.76	-1.43%
29	TEAM	24/3/2566	8.10	7.65	8.75	8.10	0.00%
30	PTG	27/3/2566	14.10	13.30	15.50	14.00	-0.71%
31	CRC	27/3/2566	45.75	43.75	48.75	44.75	-2.19%
32	OR	27/3/2566	21.00	20.20	22.40	21.30	1.43%
33	TQM	28/3/2566	33.50	32.25	36.00	33.00	-1.49%
34	JAS	28/3/2566	2.08	1.84	2.44	2.14	2.88%
35	BANPU	28/3/2566	10.80	10.00	12.20	10.80	0.00%
36	AAV	29/3/2566	2.82	2.66	3.06	2.82	0.00%
37	CKP	29/3/2566	4.20	3.96	4.56	4.14	-1.43%
38	CPALL	31/3/2566	62.25	60.75	67.50	62.00	-0.40%
39	BTS	31/3/2566	7.00	6.90	7.55	7.10	1.43%

จากหุ้นแนะนำทางเทคนิคคอลที่ยังไม่ทดสอบเป้าหมายในการทำกำไรระยะสั้นและไม่ปิดตลาดต่ำกว่าจุด Stop Loss ซึ่งมีด้วยกันทั้งหมด 39 ตัว เราคัดเลือกหุ้นออกมาแสดงกราฟได้ทั้งหมด 11 ตัว ซึ่งเป็นหุ้นที่มีราคาปิดอยู่เหนือเส้น EMA 100 วัน (LH, CPN, GULF, TTB, HUMAN, WHA, SVI, ADVANC, BGRIM, TEAM, และ CRC)

แม้ว่าหุ้นที่เหลืออีก 28 ตัวจะมีราคาปิดต่ำกว่าเส้น EMA 100 วัน แต่ก็ยังคงเป็นหุ้นแนะนำทางเทคนิคคอลอยู่ดังเดิม โดยตราบเท่าที่หุ้นแนะนำทางเทคนิคคอลทั้งหมดไม่ปรับตัวลงไปปิดตลาดต่ำกว่าจุด Stop Loss ราคาที่ยังมีโอกาสที่จะปรับตัวขึ้นไปทดสอบเป้าหมายในการทำกำไรระยะสั้นได้ในระยะต่อไป

สำหรับหุ้นแนะนำทางเทคนิคคอลทั้ง 11 ตัว ที่มีราคาปิดอยู่เหนือเส้น EMA 100 วัน มีรายละเอียดดังต่อไปนี้

1. LH: ราคาปิดที่ 9.85 บาท สูงกว่าราคาปิดในวันที่แนะนำครั้งแรกที่ 9.45 บาท มี Upside Gain จากระยะเป้าหมายในการทำกำไรระยะสั้นอยู่ที่ 3.55%



2. CPN: ราคาปิดที่ 68.75 บาท ต่ำกว่าราคาปิดในวันที่แนะนำครั้งแรกที่ 69.50 บาท มี Upside Gain จากราคาเป้าหมายในการทำกำไรระยะสั้นอยู่ที่ 14.55%



3. GULF: ราคาปิดที่ 52.75 บาท ต่ำกว่าราคาปิดในวันที่แนะนำครั้งแรกที่ 53.50 บาท มี Upside Gain จากราคาเป้าหมายในการทำกำไรระยะสั้นอยู่ที่ 11.37%



4. TTB: ราคาปิดที่ 1.42 บาท สูงกว่าราคาปิดในวันที่แนะนำครั้งแรกที่ 1.38 บาท มี Upside Gain จากราคาเป้าหมายในการทำในระยะเวลาสั้นอยู่ที่ 10.56%



5. HUMAN: ราคาปิดที่ 11.70 บาท ต่ำกว่าราคาปิดในวันที่แนะนำครั้งแรกที่ 12.20 บาท มี Upside Gain จากราคาเป้าหมายในการทำในระยะเวลาสั้นอยู่ที่ 23.08%



6. WHA: ราคาปิดที่ 4.30 บาท สูงกว่าราคาปิดในวันที่แนะนำครั้งแรกที่ 3.94 บาท มี Upside Gain จากราคาเป้าหมายในการทำกำไรระยะสั้นอยู่ที่ 1.40%



7. SVI: ราคาปิดที่ 10.00 บาท สูงกว่าราคาปิดในวันที่แนะนำครั้งแรกที่ 9.50 บาท มี Upside Gain จากราคาเป้าหมายในการทำกำไรระยะสั้นอยู่ที่ 5.00%



8. ADVANC: ราคาปิดที่ 212.00 บาท สูงกว่าราคาปิดในวันก่อนหน้าครั้งแรกที่ 201.00 บาท มี Upside Gain จากราคาเป้าหมายในการทำกำไรระยะสั้นอยู่ที่ 2.36%



9. BGRIM: ราคาปิดที่ 40.50 บาท สูงกว่าราคาปิดในวันก่อนหน้าครั้งแรกที่ 38.50 บาท มี Upside Gain จากราคาเป้าหมายในการทำกำไรระยะสั้นอยู่ที่ 2.47%



10. TEAM: ราคาปิดที่ 8.10 บาท เท่ากับราคาปิดในวันที่แนะนำครั้งแรกที่ 8.10 บาท มี Upside Gain จากราคาเป้าหมายในการทำกำไรระยะสั้นอยู่ที่ 8.02%



11. CRC: ราคาปิดที่ 44.75 บาท ต่ำกว่าราคาปิดในวันที่แนะนำครั้งแรกที่ 45.75 บาท มี Upside Gain จากราคาเป้าหมายในการทำกำไรระยะสั้นอยู่ที่ 8.94%

