



แนะนำหน้าจอการใช้งาน Liberator

January 2023

ติดตั้งแอปพลิเคชัน Liberator



Liberator



ดาวน์โหลดแอปฯ Liberator ได้เลยบน **Play Store**(Android) หรือ **App Store**(iOS)

หน้าแอปพลิเคชัน Liberator

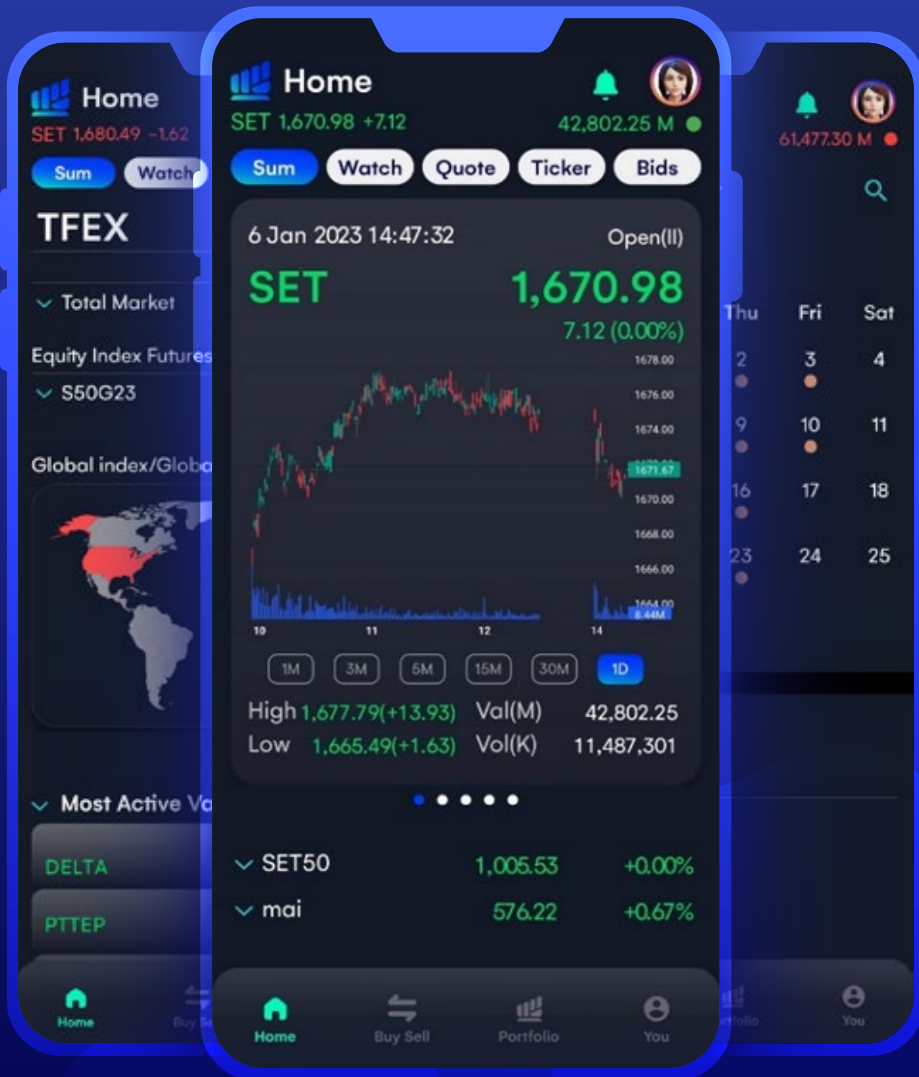


ล็อกอินเข้าใช้ Liberator

กรอก Username (เลขที่พอร์ท) และ Password ที่ได้รับ จาก Liberator กด **“ยืนยัน”** เพื่อ Login

เปิดบัญชีใหม่

เปิดบัญชีกับ Liberator กด **“สมัครเปิดบัญชี”** ด้านล่าง



Sum ภาพรวมของตลาด (Market Summary)

- ภาพรวมการเคลื่อนไหวของตลาด SET Index, SET50, SET100, mai, SETTHSI และดัชนีต่างประเทศ
- กราฟ Index แบ่งแยกตามช่วงเวลา และสามารถดูย้อนหลังได้
- Preview การเคลื่อนไหวของ หุ้น วันนี้ แบ่งตามการจัดเรียง
- สิทธิประโยชน์ของหลักทรัพย์ต่างๆในแต่ละวัน

TIP : สามารถกดที่กราฟ เพื่อดูกราฟแบบเต็มรูปแบบ พร้อมการใช้งาน indicator



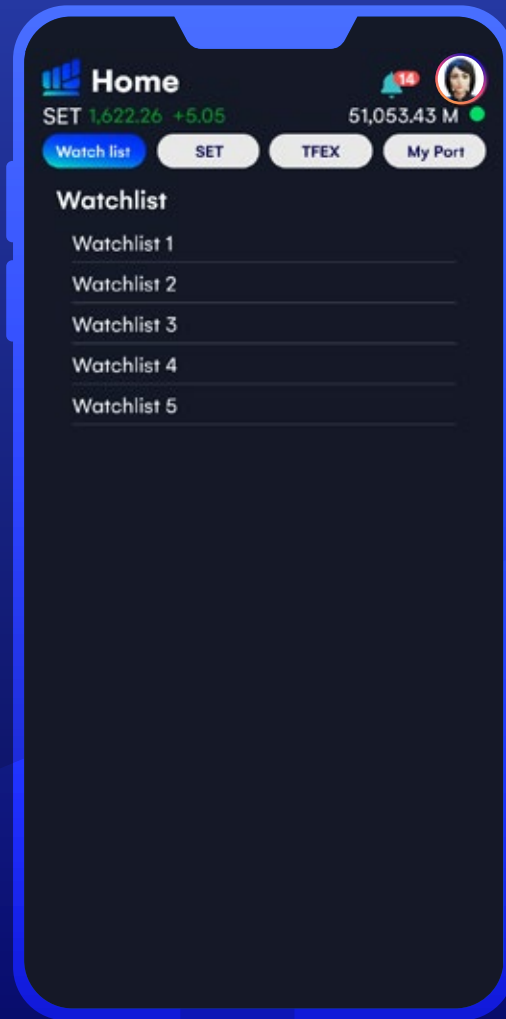
Watch

ดูราคาหุ้นหรืออนุพันธ์ที่คุณสนใจ

คำศัพท์น่ารู้

Symbol	=	ชื่อย่อหลักทรัพย์
Last Price	=	ราคาล่าสุด
Chg. / % Chg.	=	ส่วนต่างราคาเมื่อเทียบราคาปิดของเมื่อวาน
High /Low	=	ราคาสูงสุด / ต่ำสุด ของวัน
Bid	=	ราคาเสนอซื้อ
Offer	=	ราคาเสนอขาย
Proj.	=	ราคาเปิดที่คาดคะเน
Close	=	ราคาปิดของเมื่อวาน
Vol	=	ปริมาณซื้อขายรวม
Val	=	มูลค่าซื้อขายรวม

กดเพื่อดูข้อมูลอื่น

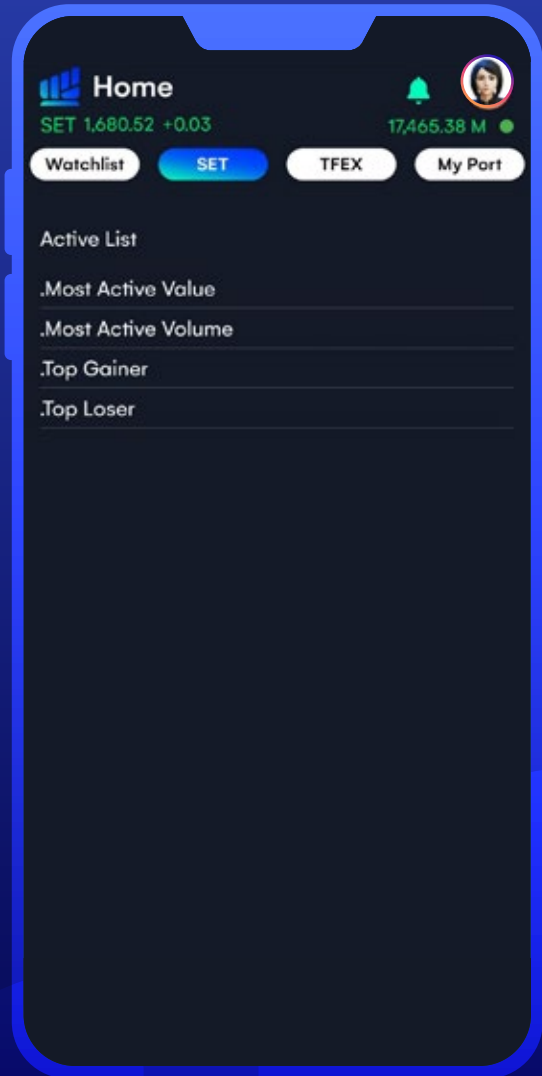


Watch

ดูราคาหุ้นหรืออนุพันธ์ที่คุณสนใจ

Watchlist

เลือกตัวที่สนใจ บันทึกเก็บไว้ได้ 5 กลุ่ม
โดยบันทึกได้ 20 ชื่อต่อกลุ่ม



Watch

ดูราคาหุ้นหรืออนุพันธ์ที่คุณสนใจ

SET

ข้อมูลหุ้นที่จัดเรียงตามลำดับ เช่น
Most Active Value, Most Active Volume,
Top Gainer, Top Loser



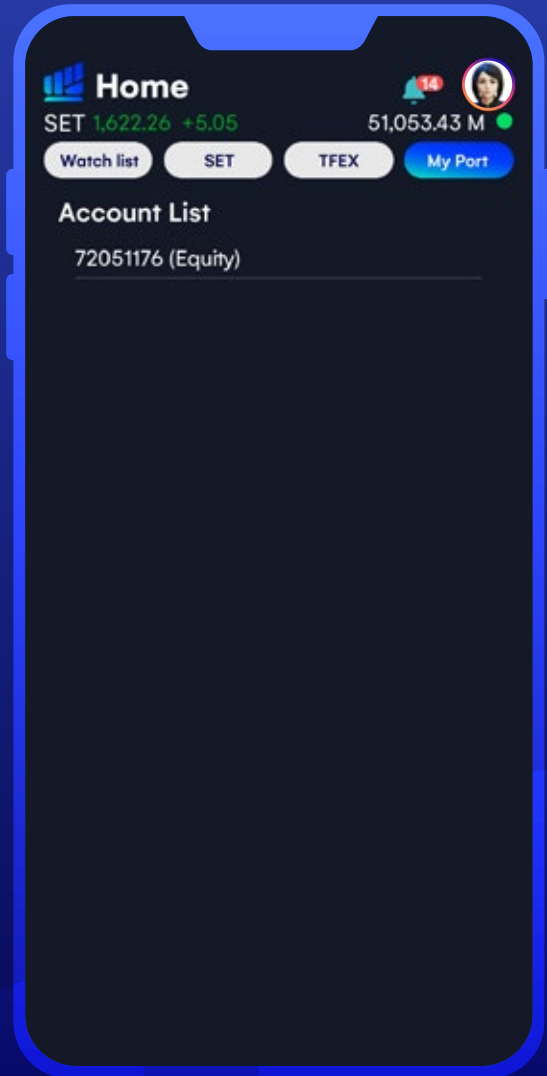
Watch

ดูราคาหุ้นหรืออนุพันธ์ที่คุณสนใจ

TFEX

ข้อมูลอนุพันธ์ที่แบ่งตามประเภท ได้แก่

- SET50 Index Futures
- Sector Index Futures
- Single Stock Futures
- Deferred Precious Futures
- Currency Futures
- Interest Rate Futures
- Agriculture Futures



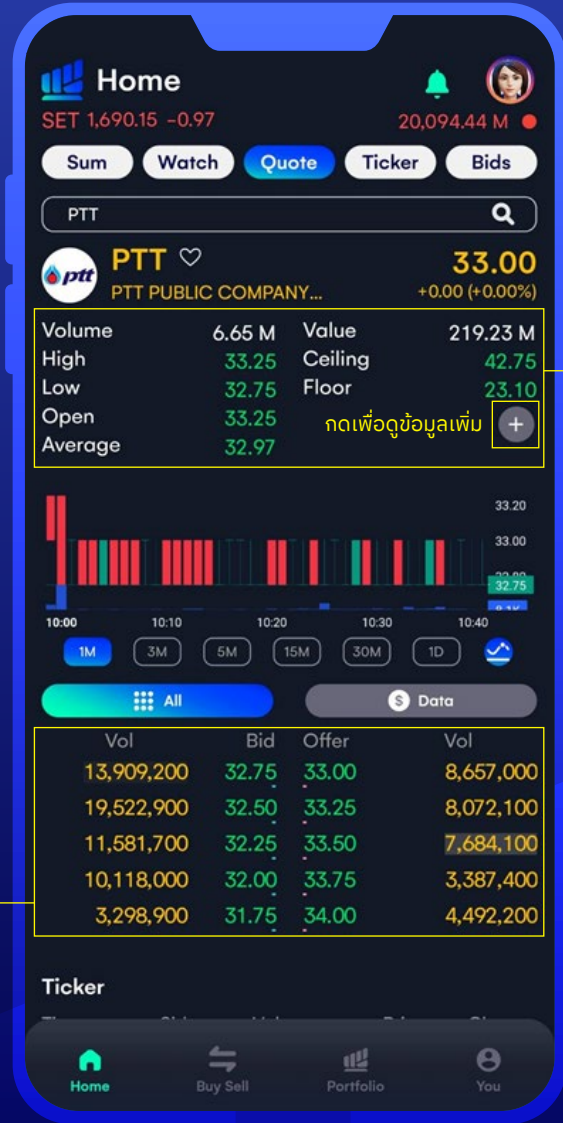
Watch

ดูราคาหุ้นหรืออนุพันธ์ที่คุณสนใจ

My Port

รายการหุ้นหรืออนุพันธ์ที่อยู่ใน Portfolio





Quote

เจาะลึกหุ้นหรืออนุพันธ์รายตัว

คำศัพท์น่ารู้

- Ceiling/Floor = ราคาสูงสุดที่สามารถเกิดขึ้นได้ในวันนี้ / ราคาต่ำสุดที่สามารถเกิดขึ้นได้ในวันนี้
- Open 1 = ราคาเปิดในภาคเช้า
- Open 2 = ราคาเปิดในภาคบ่าย
- P. Close = ราคาปิดของเมื่อวาน
- Market Cap = มูลค่าหลักทรัพย์ตามราคาตลาด
- Average = ราคาซื้อขายเฉลี่ยในวัน
- 52W Low = ราคาต่ำสุดในช่วงตลอด 52 สัปดาห์
- YIELD(%) = อัตราเงินปันผลตอบแทน(%)
- EPS = กำไรต่อหุ้น
- P/BV = ราคาหุ้นต่อ มูลค่าทางบัญชี
- P/BE = ราคาหุ้นต่อ กำไรต่อหุ้น
- ROA = อัตราผลตอบแทนจากสินทรัพย์
- ROE = อัตราผลตอบแทนจากส่วนของเจ้าของ หรือผู้ถือหุ้น

TIP : สามารถกดที่กราฟเพื่อดูกราฟแบบเต็มรูปแบบ พร้อมการใช้งาน



Quote

เจาะลึกหุ้นหรือนักลงทุนรายตัว

DATA

งบการเงิน (Financial Statements)

รายงานทางการเงิน ที่นำเสนอเกี่ยวกับข้อมูลต่างๆของกิจการ ทั้งฐานะการเงิน ผลการดำเนินงาน และกระแสเงินสด

Top 10 Shareholders

ผู้ถือหุ้น 10 รายแรก

Fact sheet

Fact sheet เป็นข้อมูลสรุปที่ทางตลาดหลักทรัพย์ทำไว้ให้นักลงทุน สามารถวิเคราะห์หุ้นได้ในเบื้องต้นได้ โดยสรุปข้อมูลที่สำคัญๆ ไว้ทั้งงบดุล งบกำไรขาดทุน งบกระแสเงินสด อัตราส่วนทางการเงิน และเครื่องมือที่ใช้ในการประเมินมูลค่า



Quote

เจาะลึกหุ้นหรืออนุพันธ์รายตัว

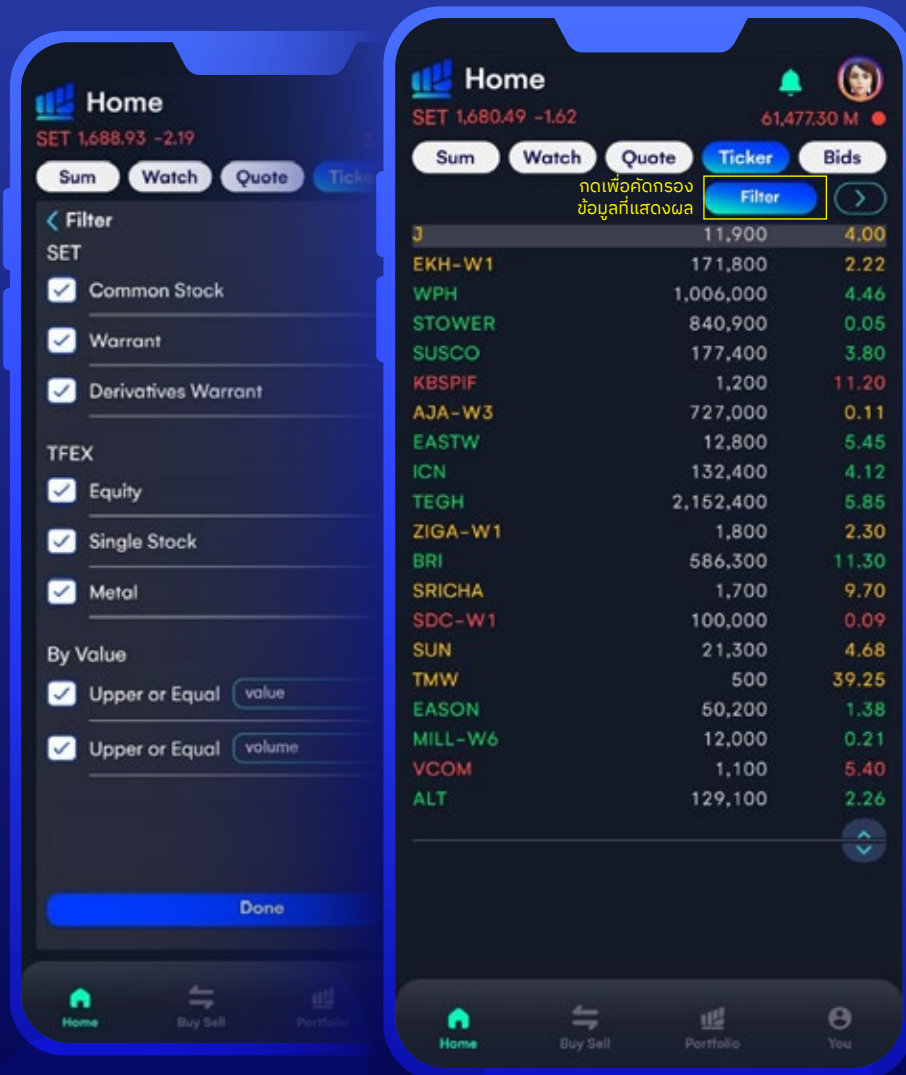
Ticker รายการซื้อขายล่าสุดของหุ้นตัวนั้น

Volume by Price ปริมาณการซื้อขายที่ระดับราคาต่างๆ ในระหว่างวัน

- สีน้ำเงิน = ซื้อ
- สีฟ้า = ขาย
- สีเทา = ปริมาณการซื้อขายที่เกิดจากการจับคู่ของออเดอร์ช่วง ATO และ ATC

%Buy / %Sell สัดส่วนการซื้อขายของหุ้น หรือ อนุพันธ์ตัวนั้น แบ่งออกเป็นรายหุ้น ประเภทธุรกิจ และภาพรวมตลาด

Volume By Date ราคาปิดรายวันของหุ้น หรือ อนุพันธ์ตัวนั้น โดยดูย้อนหลัง ได้ถึง 90 วัน



Ticker

รายการซื้อขายล่าสุดในตลาด

รายการซื้อขายล่าสุดในตลาด ของหุ้น หรืออนุพันธ์ต่างๆ ในตลาด แบบ Real time โดยเราสามารถ **Filter** ข้อมูลที่ต้องการได้



Bids

เฝ้าติดตามราคาเสนอซื้อ และเสนอขายได้
พร้อมกันหลายตัว โดยสามารถเลือกแสดงผล
ตามกลุ่มใน Watch list หรือจากการจัดลำดับ
Most Active Value, Most Active Volume,
Top Gainer, Top Loser เป็นต้น และ สามารถ
ระบุงการแสดงผลข้อมูลจำนวน Bids ได้

ข้อมูลเพิ่มเติม



ฝ่ายลูกค้าสัมพันธ์ (Customer Relations)

 @liberator โทร. 0 2028 7441

อีเมล customersupport@liberator.co.th

วันจันทร์ - วันศุกร์

8:30 - 17:30