

SET Index: เมื่อ Rising Gap กลับมาเป็นเรื่องผิดปกติ



SET Index ปิดตลาดที่ 1,647.39 จุด ทำให้ SET Index กลับมาเกิด Daily Sell Signal ครั้งใหม่ ด้วยเส้น Supertrend ในที่สุด ทั้งนี้ SET Index ได้รับแรงหนุนจากแนวโน้มขาลง (Downtrend) เพิ่มขึ้น เริ่มจากการเกิด Daily Sell Signal ด้วยเส้น Zig Zag ตามด้วยการปิดตลาดต่ำกว่า Regression Line และการเกิด Daily Sell Signal ครั้งใหม่ด้วยเส้น Supertrend นั่นเอง

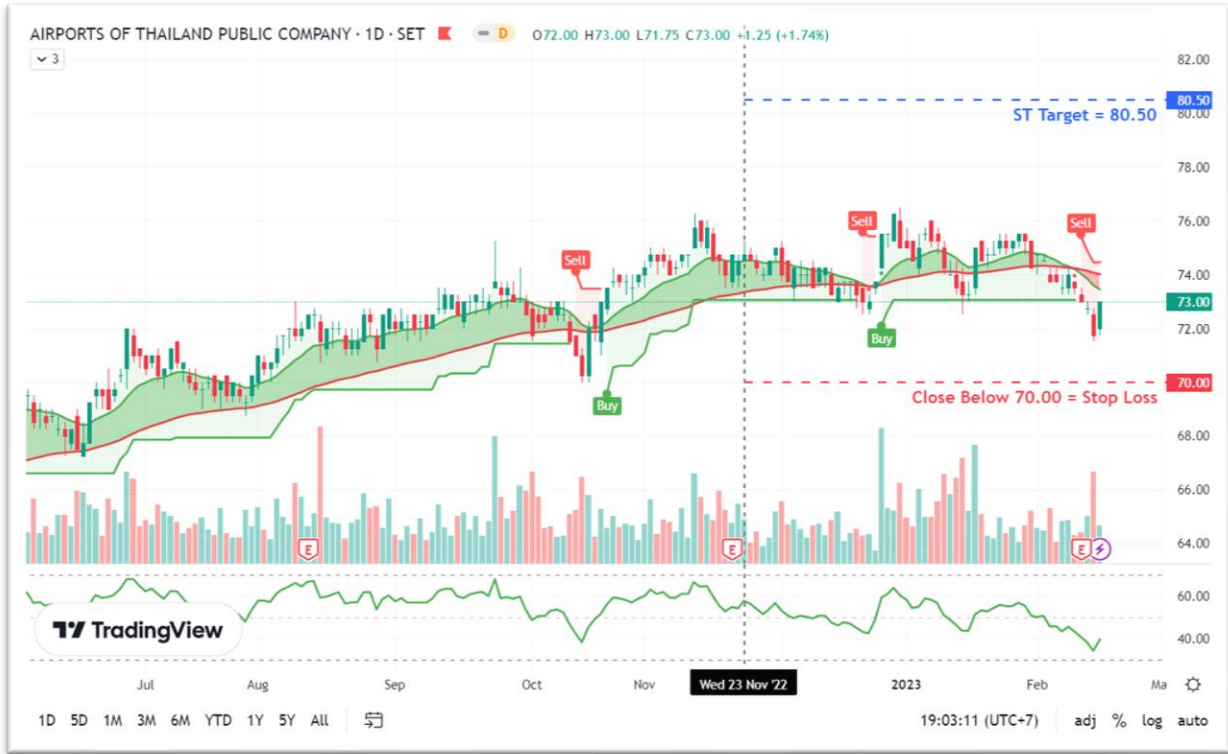
ทั้งนี้เมื่อ SET Index ได้รับแรงหนุนจากแนวโน้มขาลง (Downtrend) เพิ่มขึ้น ทำให้ SET Index น่าจะเปลี่ยนจากแนวโน้มขาขึ้น (Uptrend) เข้าสู่แนวโน้มขาลง (Downtrend) แล้ว ซึ่งทำให้การเปิด Rising Gap ทั้ง 3 จุดที่ผ่านมา คือที่ 1,629.26 จุด ที่ 1,619.32 จุด และที่ 1,573.67 จุด กลายเป็นเรื่องผิดปกติที่ควรต้องได้รับการปิดตามมาในระยะต่อไป การ Rebound ของ SET Index นับจากนี้ หากไม่เกิดการเปลี่ยนแปลงของแรงหนุนจากแนวโน้มขาลง (Downtrend) จะเป็นเพียงแค่การ Rebound ในแนวโน้มขาลง (Downtrend) เท่านั้น ดังนั้นนักลงทุนจึงควรเริ่มพิจารณาขายลดพอร์ตออกไปบ้าง

แม้ว่า SET Index ปัจจุบันยังเหลือความแข็งแกร่งจากการเกิด Daily Buy Signal ด้วย EMA Crossover แต่ก็ไม่น่าเพียงพอที่จะช่วยทำให้ SET Index ไม่ลงไปปิด Rising Gap ทั้ง 3 จุด ตามลำดับในระยะต่อไป

สำหรับกรอบการแกว่งตัวของ SET Index วันนี้ (16 กุมภาพันธ์ 2566) มีแนวรับอยู่ที่ 1,642 จุด และ 1,635 จุด และมีแนวต้านอยู่ที่ 1,649 จุด และ 1,655 จุด

หุ้นแนะนำทางเทคนิคอล : AOT, CHG, HANA

AOT



AOT เป็นหุ้นแนะนำทางเทคนิคอลครั้งแรกในวันที่ 24 พฤศจิกายน 2565 ที่ผ่านมา สามารถย้อนกลับไปอ่านเพิ่มเติมได้ตามวันดังกล่าว เมื่อพิจารณา AOT พบว่าอยู่ในแนวโน้มขาลง (Downtrend) อย่างเต็มตัวจากการเกิด Daily Sell Signal ที่มีความสอดคล้องกันจากทั้ง 3 Indicators คือ EMA Crossover, เส้น Supertrend, และเส้น Zig Zag อย่างไรก็ตาม มุมมองทั้งในแง่ของเป้าหมายในการทำกำไรระยะสั้นและจุด Stop Loss ยังคงเหมือนเดิม ทั้งนี้ ราคาปิดปัจจุบันต่ำกว่าราคาปิดในการแนะนำครั้งแรกอยู่ที่ 2.34% จึงทำให้อัตราส่วน Risk/Reward อยู่ในระดับต่ำกว่าเดิมและน่าสนใจสำหรับการเล่นเท็งกำไรระยะสั้นมากยิ่งขึ้น โดย ณ ราคาปิดของ AOT ที่ 73.00 บาท มี Upside Gain จากเป้าหมายในการทำกำไรระยะสั้นอยู่ที่ 10.27%

เมื่อพิจารณา AOT มีเป้าหมายในการทำกำไรระยะสั้นอยู่ที่ 80.50 บาท โดย Stop Loss เมื่อปิดตลาดต่ำกว่า 70.00 บาท (จุด Stop Loss ของ AOT อยู่ที่ 70.00 บาท)

วันนี้ AOT มีแนวรับอยู่ที่ 72.25 บาท และ 71.50 บาท และมีแนวต้านอยู่ที่ 73.25 บาท และ 73.75 บาท

CHG



CHG เป็นหุ้นแนะนำทางเทคนิคคอลครั้งแรกในวันที่ 30 ธันวาคม 2565 ที่ผ่านมา สามารถย้อนกลับไปอ่านเพิ่มเติมได้ตามวันดังกล่าว เมื่อพิจารณา CHG พบว่าอยู่ในแนวโน้มขาขึ้น (Uptrend) อย่างเต็มตัวจากการเกิด Daily Buy Signal ที่มีความสอดคล้องกันจากทั้ง 3 Indicators คือ EMA Crossover, เส้น Supertrend, และเส้น Zig Zag มุมมองทั้งในแง่ของเป้าหมายในการทำกำไรระยะสั้นและจุด Stop Loss ยังเหมือนเดิม ทั้งนี้ราคาปิดปัจจุบันสูงกว่าราคาปิดในการแนะนำครั้งแรกอยู่ที่ 3.78% ทำให้การเล่นเก็งกำไรระยะสั้นตอนนี้อาจต้องขยับจุด Trailing Stop Loss ขึ้นมาอยู่ที่ 3.74 บาท เพื่อทำให้อัตราส่วน Risk/Reward อยู่ในระดับเหมาะสมสำหรับการเล่นเก็งกำไรระยะสั้น โดย ณ ราคาปิดของ CHG ที่ 3.84 บาท มี Upside Gain จากเป้าหมายในการทำกำไรระยะสั้นอยู่ที่ 8.33%

เมื่อพิจารณา CHG มีเป้าหมายในการทำกำไรระยะสั้นอยู่ที่ 4.16 บาท โดย Stop Loss เมื่อปิดตลาดต่ำกว่า 3.50 บาท (จุด Stop Loss ของ CHG อยู่ที่ 3.50 บาท)

วันนี้ CHG มีแนวรับอยู่ที่ 3.80 บาท และ 3.76 บาท และมีแนวต้านอยู่ที่ 3.88 บาท และ 3.92 บาท

HANA



HANA เป็นหุ้นแนะนำทางเทคนิคคอลครั้งแรกในวันที่ 6 ธันวาคม 2565 ที่ผ่านมา สามารถย้อนกลับไปอ่านเพิ่มเติมได้ตามวันดังกล่าว เมื่อพิจารณา HANA พบว่ามีความแข็งแกร่งในระยะสั้นจากการเกิด Daily Buy Signal ด้วย EMA Crossover และเส้น Supertrend โดยหาก HANA สามารถปิดตลาดเหนือ 64.00 บาทได้เป็นอย่างน้อยจะทำให้กลับมาเกิด Daily Buy Signal ครั้งใหม่ด้วยเส้น Zig Zag และทำให้กลับเข้าสู่แนวโน้มขาขึ้น (Uptrend) อย่างเต็มตัวทันที มุมมองทั้งในแง่ของเป้าหมายในการทำกำไรระยะสั้นและจุด Stop Loss ยังเหมือนเดิม ทั้งนี้ราคาปิดปัจจุบันสูงกว่าราคาปิดในการแนะนำครั้งแรกอยู่ที่ 8.72% ทำให้การเล่นเก็งกำไรระยะสั้นตอนนี้อาจต้องขยับจุด Trailing Stop Loss ขึ้นมาอยู่ที่ 56.75 บาท เพื่อรักษาอัตราส่วน Risk/Reward ให้อยู่ในระดับเหมาะสมสำหรับการเล่นเก็งกำไรระยะสั้น โดย ณ ราคาปิดของ HANA ที่ 59.25 บาท มี Upside Gain จากเป้าหมายในการทำกำไรระยะสั้นอยู่ที่ 18.99%

เมื่อพิจารณา HANA มีเป้าหมายในการทำกำไรระยะสั้นอยู่ที่ 70.50 บาท โดย Stop Loss เมื่อปิดตลาดต่ำกว่า 49.75 บาท (จุด Stop Loss ของ HANA อยู่ที่ 49.75 บาท)

วันนี้ HANA มีแนวรับอยู่ที่ 58.50 บาท และ 57.75 บาท และมีแนวต้านอยู่ที่ 60.50 บาท และ 61.75 บาท