

8 ธันวาคม 2565

แล้วก็มาถึงหุ้นริ้มการเลือกตั้งชุดแรก จากข้อเสนอมาตรการต่างๆในหาเสียงของพรรคฝ่ายค้านหลัก

เรามองว่ามาตรการค่าแรงขั้นต่ำ 600 บาทต่อวัน ที่เสนอเป็นนโยบายหาเสียงจากพรรคฝ่ายค้านหลัก มีความน่าเชื่อถือมากขึ้นในช่วงเศรษฐกิจไทยเริ่มฟื้นตัวและเงินเฟ้อชะลอตัวลง ทว่าปัญหาความสามารถในการแข่งขันของบ้านเรากับชาติอื่นๆ ยังน่าจะทำให้ข้อเสนอนี้อาจจะเป็นที่ถกเถียงกันอีกพักใหญ่ ทว่าเรามองว่าหุ้นที่ได้ประโยชน์จากนโยบายต่างๆที่ได้ประกาศไปสำหรับระยะการลงทุน 6 เดือน ประกอบด้วย SAWAD, GULF, ADVANC, JWD และ AOT

World Market Theme to Today's SET

ตลาดหุ้นภูมิภาค	วันที่ 6 ธ.ค. 65	วันที่ 7 ธ.ค. 65	คาดการณ์แนวโน้ม&ผลกระทบต่อวันนี้	Driver สำหรับคาดการณ์ดัชนีวันนี้
S&P500 3,933	-1.44%	-0.19%	Medium	ตลาดหุ้นสหรัฐกังวลตัวเลขการค้าและส่งออกของจีนที่ต่ำกว่าคาดและความเห็น Recession จาก CEO เจพี มอร์แกน
Stoxx600 436	-0.58%	-0.62%	Low	ตลาดหุ้นยุโรปกังวลธนาคารกลางยุโรปขึ้นดอกเบี้ยสูงกว่า 0.5% ในสัปดาห์หน้า
Nikkei225 27,686	+0.24%	-0.72%	Low	ตลาดหุ้นญี่ปุ่นได้รับผลกระทบเชิงลบจากตัวเลขการค้าและส่งออกของจีนที่ต่ำกว่าคาด
Shanghai 3,199	+0.02%	-0.40%	Low	ตลาดหุ้นจีนลดลงจากตัวเลขการค้าและส่งออกที่ต่ำกว่าคาด
SET 1,629.14	-0.53%	-0.23%	Medium	ราคาน้ำมันดิบลดลงกดดันหุ้นกลุ่มพลังงาน

Today's LIB Highlight

World Drivers for Today

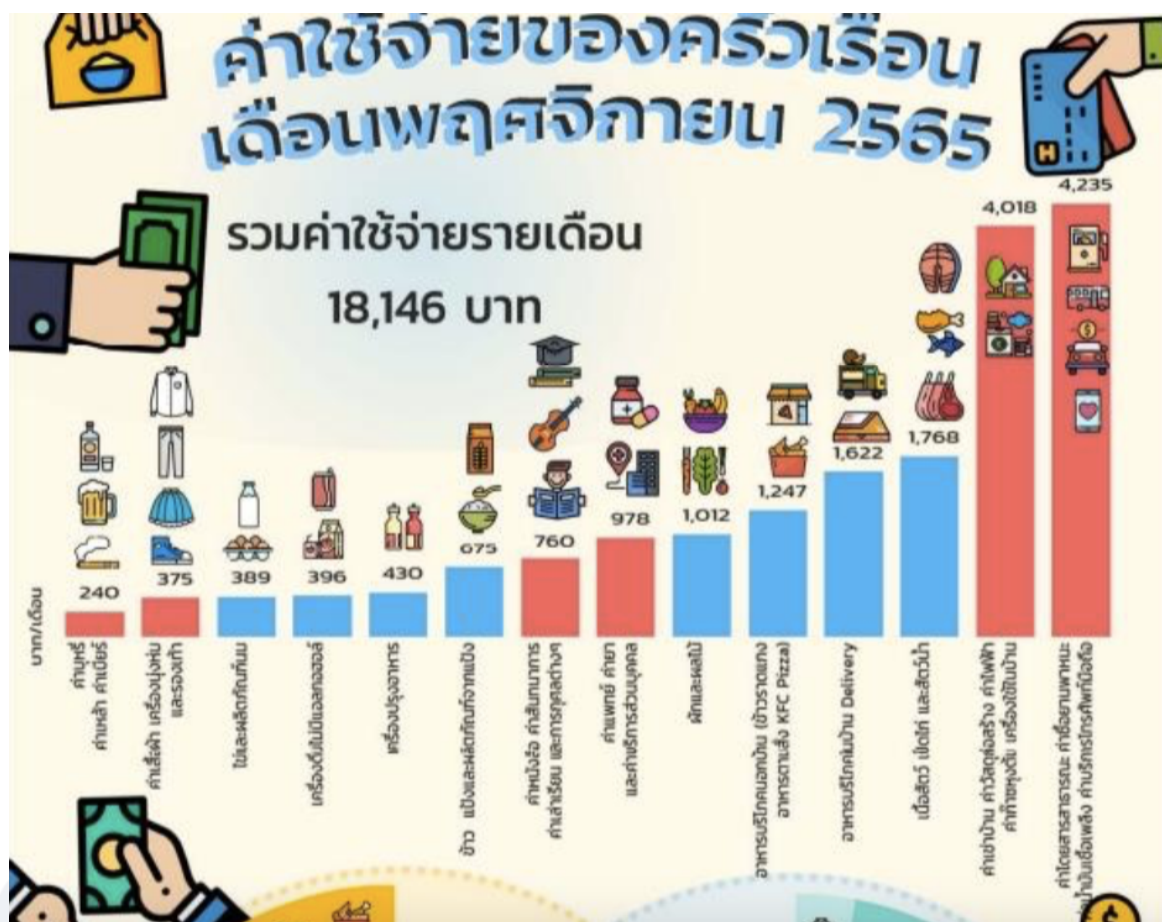
- ตลาดหุ้นสหรัฐมองข้ามตัวเลข Unit labor cost ที่ออกมาต่ำกว่าคาดและอัตราผลิตภาพที่สูงกว่าคาดของเดือนพฤศจิกายน ยังกังวลตัวเลขการค้าและส่งออกของจีนที่ต่ำกว่าคาดและความเห็น Recession จากเจมี ไดมอนด์ CEO ของเจพี มอร์แกน
- ทางด้านยุโรป ดัชนีตลาดหุ้นลดลงเล็กน้อย จากความกังวลว่าธนาคารกลางยุโรปจะขึ้นดอกเบี้ยสูงกว่า 0.5% ในสัปดาห์หน้า



- ด้านตลาดหุ้นจีนลดลง จากตัวเลขการค้าและส่งออกที่ออกมาต่ำกว่าคาดพอสมควร
- ตลาดหุ้นญี่ปุ่นได้รับผลกระทบเชิงลบจากตัวเลขการค้าและส่งออกของจีนที่ต่ำกว่าคาด
- ตลาดหุ้นไทยได้รับผลกระทบทั้งจากราคาน้ำมันดิบลดลงกดดันหุ้นกลุ่มพลังงาน จากอัตราเงินเฟ้อไทยเดือนพฤศจิกายนที่ออกมา 5.55% ลดลงจาก 5.98% ในเดือนตุลาคม ใกล้เคียงกับที่เรคาด และจากข้อเสนอมาตรการต่างๆในหาเสียงของพรรคฝ่ายค้านหลัก ดังนี้

Thailand Drivers on This Week & Today

- ตลาดหุ้นไทยได้รับผลกระทบทั้งจากราคาน้ำมันดิบลดลงกดดันหุ้นกลุ่มพลังงาน จากอัตราเงินเฟ้อไทยเดือนพฤศจิกายนที่ออกมา 5.55% ลดลงจาก 5.98% ในเดือนตุลาคม ใกล้เคียงกับที่เรคาด และจากข้อเสนอมาตรการต่างๆในหาเสียงของพรรคฝ่ายค้านหลัก ดังนี้



ที่มา: กระทรวงพาณิชย์

หนึ่ง จากอัตราเงินเฟ้อไทยเดือนพฤศจิกายนที่ออกมา 5.55% ลดลงจาก 5.98% ในเดือนตุลาคม ใกล้เคียงกับที่เราคาดนั้น เรามองว่าเป็นประโยชน์ต่อหุ้นในกลุ่มที่มีค่าใช้จ่ายในสัดส่วนสูงสุด Top 4 ดังรูป เนื่องจากอัตราเงินเฟ้อที่ลดลงมา 4 เดือนติดต่อกัน จะทำให้การใช้จ่ายในกลุ่มนี้สามารถทำได้มากกว่าเดิม สำหรับระยะการลงทุน 1 เดือน ดังนี้

- ค่าใช้จ่ายด้านอาหารจากการบริโภคคนนอกบ้าน – เป็นผลดีต่อ CRC
- ค่าใช้จ่ายจากค่าเช่าชื้อยานพาหนะ – เป็นผลดีต่อ SAWAD
- ค่าใช้จ่ายด้านน้ำมันเชื้อเพลิง – เป็นผลดีต่อ OR
- ค่าใช้จ่ายด้านค่าเช่าบ้านและค่าวัสดุก่อสร้าง และเครื่องใช้ในบ้าน - เป็นผลดีต่อ HMPRO

สอง ข้อเสนอหลักจากมาตรการในหาเสียงของพรรคฝ่ายค้านหลัก สำหรับระยะการลงทุน 6 เดือน ดังนี้

1. นโยบายเศรษฐกิจ - ค่าแรง 600 บาท ต่อวัน และ จบปริญญาตรี เงินเดือน 25,000 บาท – เป็นผลดีต่อหุ้น non-bank อย่าง SAWAD
2. นโยบายด้านการท่องเที่ยว - ตั้งเป้ารายได้จากการท่องเที่ยว 3 ล้านล้านบาท – เป็นผลดีต่อหุ้น AOT
3. นโยบายด้านนวัตกรรม – อินเทอร์เน็ตความเร็วสูงทุกสถานที่สาธารณะ – เป็นผลดีต่อหุ้น ADVANC
4. นโยบายด้านคมนาคมและขนส่งมวลชน – ตั้งเป้าเป็นศูนย์กลางโลจิสติกส์ของภูมิภาค – เป็นผลดีต่อหุ้น JWD
5. นโยบายด้านพลังงาน – ลดการพึ่งพาน้ำมัน หันมาพึ่งพลังงานแสงอาทิตย์ – เป็นผลดีต่อหุ้น GULF

Stocks of the Day

SAWAD (TP 53) แนวรับ: 47.25 แนวต้าน: 48	ข้อเสนอค่าจ้าง 600 บาทต่อวัน ดีต่อ non-bank
WHA (TP 4.6) แนวรับ: 3.88 แนวต้าน: 3.92	EV จีนน่าจะคึกคักขึ้นอีก จากนโยบายผ่อนคลายโควิดของจีน
TOP (TP 64) แนวรับ: 53.75 แนวต้าน: 55	สเปรตปิโตรเคมีขยับขึ้นมาเล็กน้อย หลังราคาน้ำมันดิบขยับกลับขึ้นมาเชิงเทคนิค



Viewpoint on SET Index this Year & Today

- สำหรับคาดการณ์ดัชนี SET ในขณะนี้ ณ กลางปี 2023 เราประเมินไว้ที่ระดับ 1,680-1,720 จุด ขึ้นอยู่กับว่าธนาคารแห่งประเทศไทยขึ้นดอกเบี้ยตามคาดการณ์หรือขึ้นน้อยกว่าคาดการณ์ ส่วน ณ สิ้นปี 2023 เราประเมินไว้ที่ระดับ 1,700-1,738 จุด ขึ้นอยู่กับว่าธนาคารแห่งประเทศไทยขึ้นดอกเบี้ยตามคาดการณ์หรือขึ้นน้อยกว่าคาดการณ์ โดยดัชนี SET ในวันนี้ เคลื่อนไหวที่ระดับ 1,600-1,650
- ส่วนทางด้านดัชนี SET50 ณ สิ้นปี เราคาดการณ์ไว้ที่ระดับ 999 จุด ในขณะนี้ ณ กลางปี 2023 เราขยับการประเมินมาที่ระดับ 1,075-1,090 จุด ขึ้นอยู่กับว่าธนาคารแห่งประเทศไทยขึ้นดอกเบี้ยตามคาดการณ์หรือขึ้นน้อยกว่าคาดการณ์ ส่วน ณ สิ้นปี 2023 เราขยับการประเมินมาที่ระดับ 1,070-1,080 จุด ขึ้นอยู่กับว่าธนาคารแห่งประเทศไทยขึ้นดอกเบี้ยตามคาดการณ์หรือไม่ โดยคาดการณ์ SET50 ในวันนี้ เคลื่อนไหวที่ระดับ 955-1,000

หลักทรัพย์แนะนำ

- จากมุมมองที่ดีต่อเศรษฐกิจของเรา สำหรับในช่วงนี้ เราแนะนำหุ้นแบบ Domestic Play ดังนี้ ได้แก่

แนวธีมหุ้น	รายชื่อหุ้น
1) ธีมภาคการขนส่งกลับมาสู่ Normal	JWD
2) ธีมภาคการผลิตสินค้าอุตสาหกรรมกลับมาคึกคัก	WHA
3) ธีมการเปิดเมืองสำหรับชาวไทย	CRC, COM7 และ HMPRO
4) ธีมการเปิดเมืองสำหรับชาวไทยและต่างชาติ	AOT, BEM, MINT และ CENTEL
5) ธีมบันเทิงหลังเปิดเมือง	ONEE
6) หุ้นกระแสสมรรถนะฟุตบอล	CENTEL, CBG, CRC, SNNP และ CPALL

Week Ahead

Date	DM Market/ Econ/ Politics	Asia Market/ Econ/ Politics
8/12/65	- US Initial Jobless Claim	- Japan GDP (Q3)
9/12/65	- UK Inflation Expectations - US PPI (Nov.) - US Michigan Sentiment Index	- China CPI (Nov.)

