

# ห้องเทรด ภาคเช้า

10 July 2026

อภิวัฒน์ ทวีศิริเวชย์ CFTe,CMT  
นักวิเคราะห์การลงทุนปัจจัยทางเทคนิค





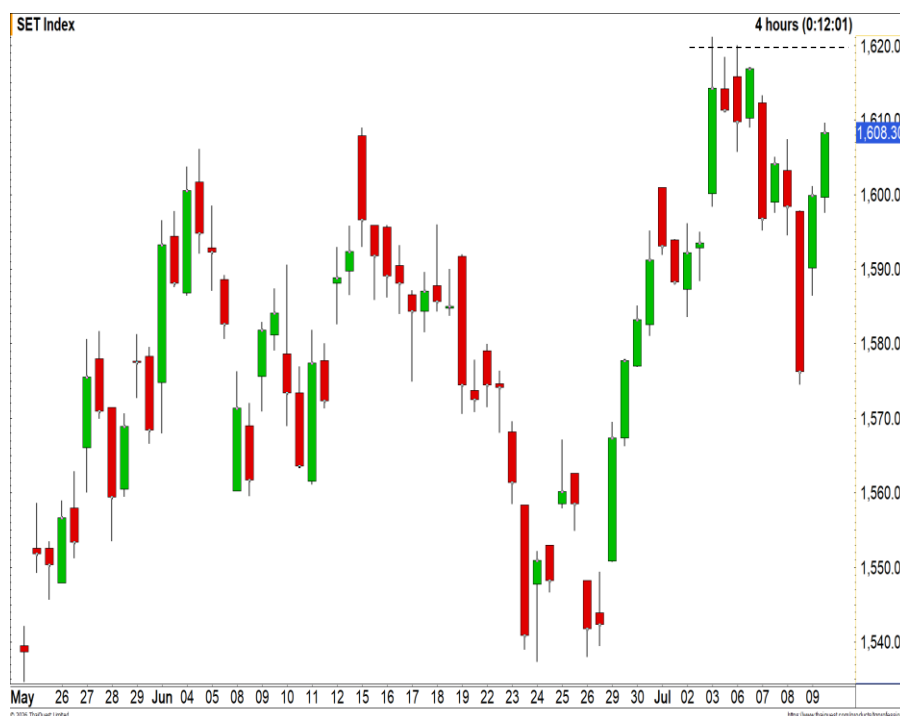
## ห้องเทรด - ภาคเช้า



### SET Index

10 July 2026

- SET Index ปิดที่ระดับ 1608.30 จุด (+32.05 จุด)
- ดัชนีกำลังฟื้นตัวลักษณะ V-shape
- โดยสามารถกลับมายืนเหนือระดับ 1600 จุด
- เป็นการดึงสัญญาณเชิงบวกกลับเข้ามาในรอบสั้น
- มีลุ้นปรับตัวขึ้นต่อ



แนวรับ 1540 / 1510 | แนวต้าน 1650 / 1700



กลยุทธ์

รอขายที่บริเวณ 1700 จุด

อภิวัฒน์ ทวีศิริเวทย์ CFTe,CMT

นักวิเคราะห์การลงทุนปัจจัยทางเทคนิค #04878

Apiwat.T@liberator.co.th

ข้อมูลนี้จัดทำโดยอาศัยแหล่งข้อมูลสาธารณะที่เชื่อว่าน่าเชื่อถือซึ่งปรากฏขณะจัดทำอาจเปลี่ยนแปลงได้ในแต่ละขณะเวลา การลงทุนมีความเสี่ยง ผู้ลงทุนควรศึกษาข้อมูลและพิจารณาอย่างรอบคอบก่อนตัดสินใจลงทุน



# ห้องเทรด - ภาคเช้า



## TFEX : S50U26

10 July 2026

- ระยะสั้นรอการขึ้นผ่านระดับ 1060 จุด
- เพื่อยืนยันสัญญาณเชิงบวก กลับเข้ามาใหม่อีกครั้ง
- ทิศทางโดยรวมยังคงเป็นเชิงบวก
- ยังให้น้ำหนักฝั่ง Long ได้เปรียบ



แนวรับ 1030 / 1010 | แนวต้าน 1070 / 1100



กลยุทธ์

พอร์ตเปิด Long ที่บริเวณ 1050 จุด รอปิดทำกำไรที่บริเวณ 1070 จุด ตัดขาดทุนที่ 1035 จุด

อภิวัฒน์ ทวีศิริเวทย์ CFTe,CMT  
นักวิเคราะห์การลงทุนปัจจัยทางเทคนิค #04878  
Apiwat.T@liberator.co.th

ข้อมูลนี้จัดทำโดยอาศัยแหล่งข้อมูลสาธารณะที่เชื่อว่าน่าเชื่อถือซึ่งปรากฏขณะจัดทำอาจเปลี่ยนแปลงได้ในแต่ละขณะเวลา การลงทุนมีความเสี่ยง ผู้ลงทุนควรศึกษาข้อมูลและพิจารณาอย่างรอบคอบก่อนตัดสินใจลงทุน



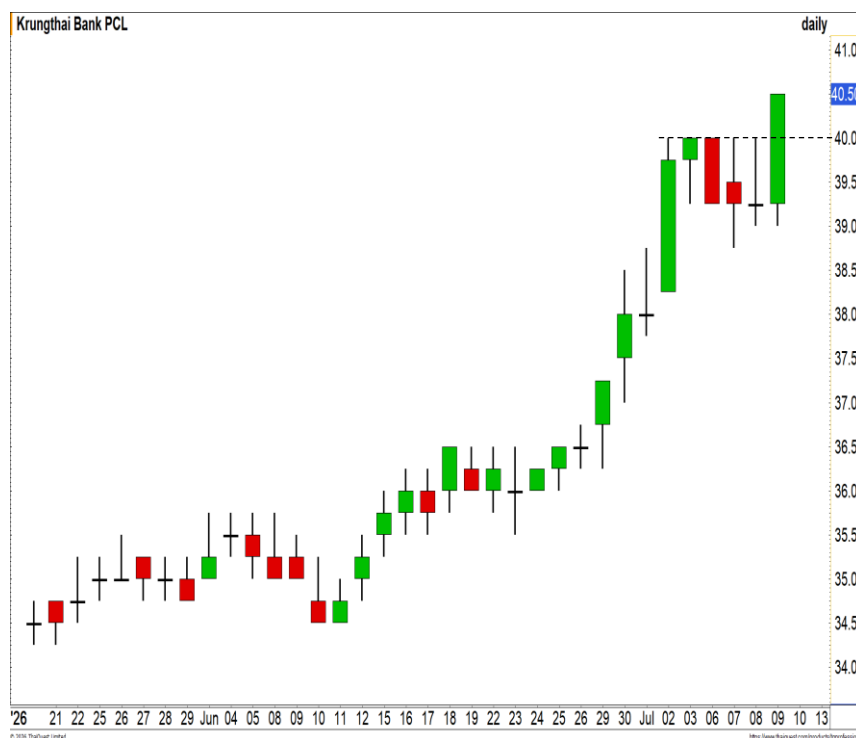
## ห้องเทรด - ภาคเช้า



### Momentum Trading : KTB

10-Jul-26

- ราคาสามารถทะลุผ่านแนวต้านบริเวณ 40 บาท ขึ้นมาได้
- ทำให้ Upside ในรอบสั้นถูกเปิดต่อ
- สร้างระยะทางการปรับตัวขึ้นต่อใหม่อีกครั้ง
- ล่าสุดปิดที่ระดับ High ของวัน
- หนุนรอบการปรับตัวขึ้นต่อ



แนวรับ 40 | แนวต้าน 41



กลยุทธ์

ตั้งซื้อที่แนวรับ 41 บาท  
วางจุดตัดขาดทุนที่ 39 บาท

อภิวัฒน์ ทวีศิริเวทย์ CFTe,CMT  
นักวิเคราะห์การลงทุนปัจจัยทางเทคนิค #04878  
Apiwat.T@liberator.co.th

ข้อมูลนี้จัดทำโดยอาศัยแหล่งข้อมูลสาธารณะที่เชื่อว่าน่าเชื่อถือซึ่งปรากฏขณะจัดทำอาจเปลี่ยนแปลงได้ในแต่ละขณะเวลา  
การลงทุนมีความเสี่ยง ผู้ลงทุนควรศึกษาข้อมูลและพิจารณาอย่างรอบคอบก่อนตัดสินใจลงทุน



## Swing Trading : MINT

10 July 2026

- ในภาพราย 240 นาที แท่งเทียนเกิดรูปแบบ Morning star
- อีกทั้งสัญญาณ Sto. เส้น %K กำลังตัดเส้น %D ขึ้นจากเขต Oversold
- มีลูนเข้าสู่ออบ Technical Rebound
- วางแนวต้านบริเวณ 24.20 บาท



แนวรับ 23.50 | แนวต้าน 24.20



กลยุทธ์

ตั้งซื้อที่แนวรับ 23.50 บาท  
วางจุดตัดขาดทุนที่ 23 บาท

อภิวัฒน์ ทวีศรีเวทย์ CFTe,CMT  
นักวิเคราะห์การลงทุนปัจจัยทางเทคนิค #04878  
Apiwat.T@liberator.co.th

ข้อมูลนี้จัดทำโดยอาศัยแหล่งข้อมูลสาธารณะที่เชื่อว่าน่าเชื่อถือซึ่งปรากฏขณะจัดทำอาจเปลี่ยนแปลงได้ในแต่ละขณะเวลา การลงทุนมีความเสี่ยง ผู้ลงทุนควรศึกษาข้อมูลและพิจารณาอย่างรอบคอบก่อนตัดสินใจลงทุน

## Stock Screener : SET

10 July 2026

**Breakout :** **BBIK**

**Dip on uptrend :** -

**Oversold :** -

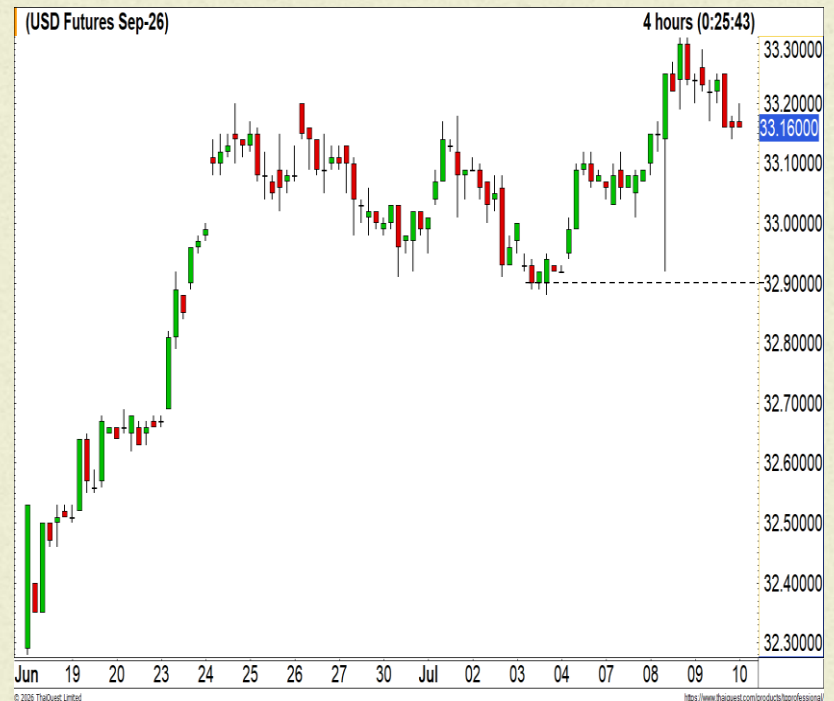
**Panic Sell :** -

**Volume spike :** -

# ★★★★★ USD/THB FUTURES

10 JULY 2026

- ค่าเงินบาทเกิดการย่อตัว สลับระหว่างทาง
- ประเมินทิศทางหลักยังคงเป็นเชิงบวก
- ตามรอบมีโอกาสดูเห็นการปรับตัวขึ้นต่อ
- การย่อตัวลงมา มองเป็นจังหวะเปิด Long ที่ดี



แนวรับ 32.70/32.20 | แนวต้าน 33.60/34

## กลยุทธ์

USDU26 : พอร์ตว่าง รอเปิด Long ที่บริเวณ 33 บาทต่อดอลลาร์สหรัฐ วางเป้าหมาย 33.20 บาทต่อดอลลาร์สหรัฐ ตัดขาดทุนที่ 32.80 บาทต่อดอลลาร์สหรัฐ



# Gold Price

- เริ่มเห็นการดิ่งสลับระหว่างทางของราคา
- รอบนี้หากยังเคลื่อนไหวต่ำกว่าระดับ 4300 ดอลลาร์
- ทิศทางโดยรวมยังคงเป็นเชิงลบ
- ความเสี่ยงการอ่อนตัวลงต่อยังมีอยู่



แนวรับ 4000 / 3800 | แนวต้าน 4500 / 4800



กลยุทธ์

GOU26 : พอร์ตเปิด Short ที่บริเวณ 4150 ดอลลาร์ วางเป้าหมาย 4000 ดอลลาร์ ตัดขาดทุน 4300 ดอลลาร์

อภิวัฒน์ ทวีศิริเวทย์ CFTe,CMT  
นักวิเคราะห์การลงทุนปัจจัยทางเทคนิค #04878  
Apiwat.T@liberator.co.th

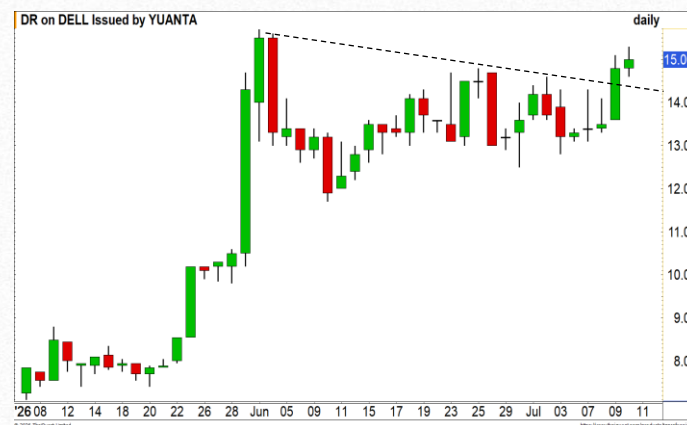
ข้อมูลนี้จัดทำโดยอาศัยแหล่งข้อมูลสาธารณะที่เชื่อว่าน่าเชื่อถือซึ่งปรากฏขณะจัดทำก็อาจเปลี่ยนแปลงได้ในแต่ละขณะเวลา การลงทุนมีความเสี่ยง ผู้ลงทุนควรศึกษาข้อมูลและพิจารณาอย่างรอบคอบก่อนตัดสินใจลงทุน

## DELL19

DR ที่อ้างอิงกับหุ้นของบริษัท Dell Technologies Inc. (DELL) ยักษ์ใหญ่ผู้ให้บริการโครงสร้างพื้นฐานด้านไอที เซิร์ฟเวอร์ และคอมพิวเตอร์ส่วนบุคคล ระดับโลกจากประเทศสหรัฐอเมริกา

- ผู้นำนวัตกรรมเซิร์ฟเวอร์สำหรับปัญญาประดิษฐ์ (AI Servers) ที่เติบโตอย่างก้าวกระโดดตามความต้องการโครงสร้างพื้นฐาน Data Center ยุคใหม่ ช่วยผลักดันยอดขายและหมุนรายได้ให้พุ่งทะยานอย่างมหาศาล
- ได้ประโยชน์เต็มทีจากวัฏจักรการเปลี่ยนคอมพิวเตอร์ทั่วโลกเพื่อรองรับกระแส AI PC ช่วยกระตุ้นยอดขายฝั่งอุปกรณ์ไอทีของทั้งองค์กรและผู้ใช้งานทั่วไปให้กลับมาเติบโตแข็งแกร่งในระยะยาว

## TECHNICAL ANALYSIS



- ราคาสามารถทะลุแนวต้านเส้น Downtrend line
- ดึงสัญญาณบวกกลับมาเข้ามา
- ตามรอบมีลุ้นปรับตัวขึ้นใหม่อีกครั้ง

อภิวัฒน์ ทวีศิริเวชย์ CFTe,CMT  
นักวิเคราะห์การลงทุนปัจจัยทางเทคนิค  
#04878 Apiwat.T@liberator.co.th



## Disclosures & Disclaimer

รายงานนี้ ถูกจัดทำขึ้นเพื่อเผยแพร่ และเพื่อให้ข้อมูลเท่านั้น มิใช่การชักจูงให้ซื้อหรือขายหุ้นที่กล่าวถึงในรายงานฉบับนี้ นักลงทุนควรตระหนักเสมอว่า ราคาหุ้นอาจเคลื่อนไหวผันผวน เพิ่มขึ้น และลดลงได้ตลอดเวลา ความเห็น หรือคำแนะนำต่างๆ จัดทำขึ้นบนการวิเคราะห์เชิงเทคนิค และทางปัจจัยพื้นฐาน อาจมีความแตกต่างกันได้ การประเมินมูลค่าที่เหมาะสมทางพื้นฐาน อาจแตกต่างจากการวิเคราะห์เชิงเทคนิคซึ่งจะขึ้นกับปัจจัยทางด้านราคา(Price) และปริมาณการซื้อขาย(Volume) ซึ่งแตกต่างไปจากการวิเคราะห์เชิงปัจจัยพื้นฐานซึ่งประเมินมาจากการคาดการณ์ผลการดำเนินงานบริษัท ดังนั้น ผลตอบแทนของนักลงทุนจึงอาจต่ำกว่าต้นทุนได้ ขณะที่ผลตอบแทนจากการลงทุนในอดีตไม่สามารถสะท้อนถึงผลตอบแทนในอนาคตได้ บทวิเคราะห์นี้ไม่ได้มีจุดประสงค์เพื่อแนะนำการลงทุนเพื่อบุคคลใดเป็นการเฉพาะ และเพื่อวัตถุประสงค์เฉพาะเจาะจงต่อการลงทุน ฐานะทางการเงิน และความต้องการส่วนบุคคลของนักลงทุนที่อ่านบทวิเคราะห์ฉบับนี้ ดังนั้น นักลงทุนจึงควรใช้วิจารณญาณ ในการอ่านบทวิเคราะห์ฉบับนี้

การจัดทำรายงานฉบับนี้ ได้อ้างอิงมาจากแหล่งข้อมูลที่ได้รับการยอมรับว่ามีความน่าเชื่อถือ แต่ไม่ได้เป็นการรับรองจาก บล.สิเบอเรเตอร์ ดังนั้นผลที่ตามมาทั้งในส่วนของความแม่นยำ หรือเรียบง่ายสมบูรณ์จึงไม่ได้เป็นความรับผิดชอบจากทาง บล.สิเบอเรเตอร์ และ เจ้าหน้าที่, กรรมการ, และหน่วยงานที่เกี่ยวข้อง และ/หรือพนักงาน จะไม่มีส่วนรับผิดชอบต่อการสูญเสียต่างๆ ที่เกิดขึ้นทั้งทางตรง หรือทางอ้อมจากการใช้รายงานฉบับนี้ ข้อมูล, ความเห็น และคำแนะนำที่ปรากฏอยู่ในบทวิเคราะห์ฉบับนี้อาจมีการเปลี่ยนแปลงได้ตลอดเวลา โดยไม่ต้องแจ้งให้ทราบล่วงหน้า

ในบทวิเคราะห์นี้ อาจมีการคาดการณ์ผลการดำเนินงานล่วงหน้า ด้วยการใช้คำเหล่านี้ เช่น “คาดว่า” “เชื่อว่า” “คาดการณ์ว่า” “มีแนวโน้มว่า” “มีแผนว่า” “ประมาณการ” หรือ อาจมีการอธิบายว่า เหตุการณ์นี้ “อาจ” เกิดขึ้น หรือ เหตุการณ์นี้ “เป็นไปได้” ที่จะเกิดขึ้น เป็นต้น การคาดการณ์ล่วงหน้าดังกล่าวนี้ จะอยู่บนพื้นฐานของสมมติฐานที่ตั้งขึ้นและอ้างอิงบนข้อมูลในปัจจุบัน และยังคงขึ้นอยู่กับความเสี่ยงและความไม่แน่นอนที่จะทำให้ผลการดำเนินงานที่แท้จริงแตกต่างไปจากที่คาดการณ์ได้ นักลงทุนจึงไม่ควรใช้การคาดการณ์ล่วงหน้านี้เป็นหลักในการตัดสินใจลงทุน โดยหลังจากวันที่บทวิเคราะห์ถูกเผยแพร่ออกไป บล.สิเบอเรเตอร์ ไม่ถือเป็นการผูกพันในการปรับประมาณการ หากจะมีข้อมูลใหม่ หรือเหตุการณ์ที่ไม่คาดคิดเกิดขึ้น

บล.สิเบอเรเตอร์ รวมถึงเจ้าหน้าที่, กรรมการ และพนักงาน ซึ่งรวมถึงหน่วยงานที่เกี่ยวข้องกับการจัดทำ หรือการเผยแพร่บทวิเคราะห์นี้ อาจมีส่วนร่วม หรือมีสิทธิลงทุนในหุ้นตัวนี้ หรือ มีส่วนได้เสียต่างๆ กับผู้ที่ออกหลักทรัพย์นี้ นอกจากนี้ ราคาหุ้นอาจเคลื่อนไหวไปตามสิ่งที่เสนอในบทวิเคราะห์นี้ บล.สิเบอเรเตอร์ มีสิทธิใช้ข้อมูลในรายงานนี้ ก่อนที่รายงานนี้จะถูกเผยแพร่ออกไปภายใต้ขอบเขตที่กฎหมายรับรองเท่านั้น กรรมการ, เจ้าหน้าที่ และ/หรือพนักงานของ บล.สิเบอเรเตอร์ ท่านหนึ่งท่านใด หรือมากกว่าหนึ่งท่าน สามารถเป็นกรรมการในบริษัทจดทะเบียนนี้ได้

บทวิเคราะห์นี้ ถูกจัดทำขึ้นเพื่อลูกค้าของ บล.สิเบอเรเตอร์ และห้ามนำไปแก้ไข ดัดแปลง แจกจ่าย และจัดทำใหม่ ไม่ว่าจะเป็นส่วน หรือเต็มฉบับ หากไม่ได้รับอนุญาตจาก บล.สิเบอเรเตอร์ เป็นการล่วงหน้า ทั้งนี้ บล.สิเบอเรเตอร์ จะไม่รับผิดชอบต่อผลที่ตามมาจากการกระทำของบุคคลที่ 3 ที่กระทำการที่ได้ห้ามไว้ดังกล่าว