

# ห้องเทรด ภาคเช้า

8 July 2026

อภิวัฒน์ ทวีศิริเวชย์ CFTe, CMT  
นักวิเคราะห์การลงทุนปัจจัยทางเทคนิค

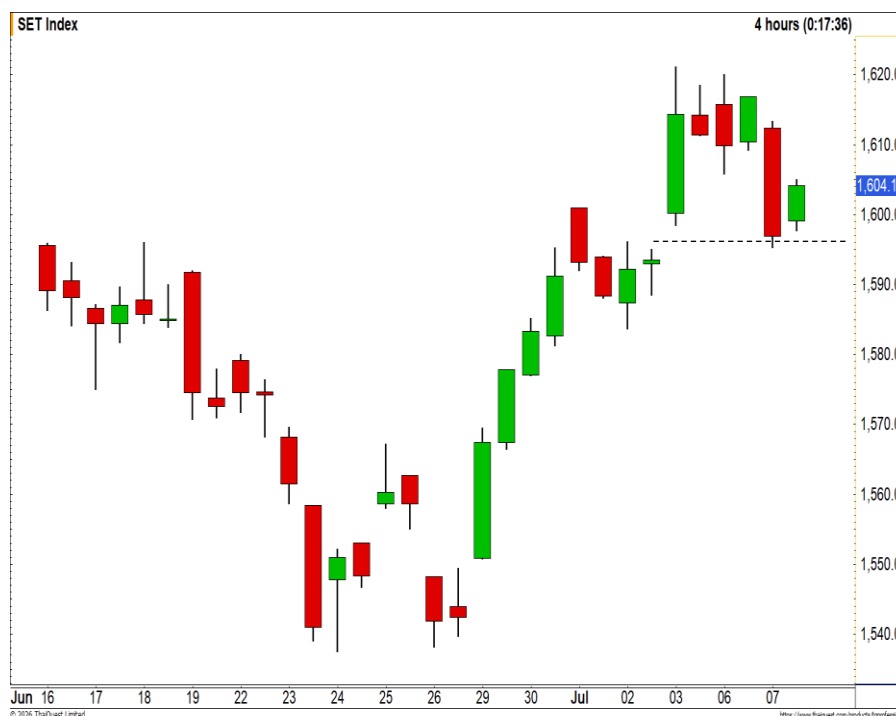




## SET Index

8 July 2026

- SET Index ปิดที่ระดับ 1604.13 จุด (-12.75 จุด)
- ดัชนีสามารถกลับมาขึ้นเหนือระดับ 1600 จุด
- ดึงสัญญาณบวกในรอบสั้นกลับเข้ามา
- ตามรอบมีโอกาสได้เห็นการปรับตัวขึ้นต่อ
- เพื่อทดสอบแนวต้าน High เดิมที่ 1620 จุด



แนวรับ 1540 / 1510 | แนวต้าน 1650 / 1700



กลยุทธ์

รอขายทำกำไรที่บริเวณ 1700 จุด

อภิวัฒน์ ทวีศิริเวทย์ CFTe,CMT  
นักวิเคราะห์การลงทุนปัจจัยทางเทคนิค #04878  
Apiwat.T@liberator.co.th

ข้อมูลนี้จัดทำโดยอาศัยแหล่งข้อมูลสาธารณะที่เชื่อว่าน่าเชื่อถือซึ่งปรากฏขณะจัดทำอาจเปลี่ยนแปลงได้ในแต่ละขณะเวลา การลงทุนมีความเสี่ยง ผู้ลงทุนควรศึกษาข้อมูลและพิจารณาอย่างรอบคอบก่อนตัดสินใจลงทุน



# ห้องเทรด - ภาคเช้า



## TFEX : S50U26

8 July 2026

- เห็นการสร้างฐานที่บริเวณ 1050 จุด
- มองเป็นการยกฐานสูงขึ้น (Higher Low)
- ทิศทางโดยรวมยังคงเป็นเชิงบวก
- ตามรอบมีโอกาสดูเห็นการปรับตัวขึ้นต่อ



แนวรับ 1030 / 1010 | แนวต้าน 1070 / 1100



กลยุทธ์

พอร์ตเปิด Long ที่บริเวณ 1050 จุด รอปิดทำกำไรที่บริเวณ 1070 จุด ตัดขาดทุนที่ 1035 จุด

อภิวัฒน์ ทวีศิริเวทย์ CFTe,CMT

นักวิเคราะห์การลงทุนปัจจัยทางเทคนิค #04878

Apiwat.T@liberator.co.th

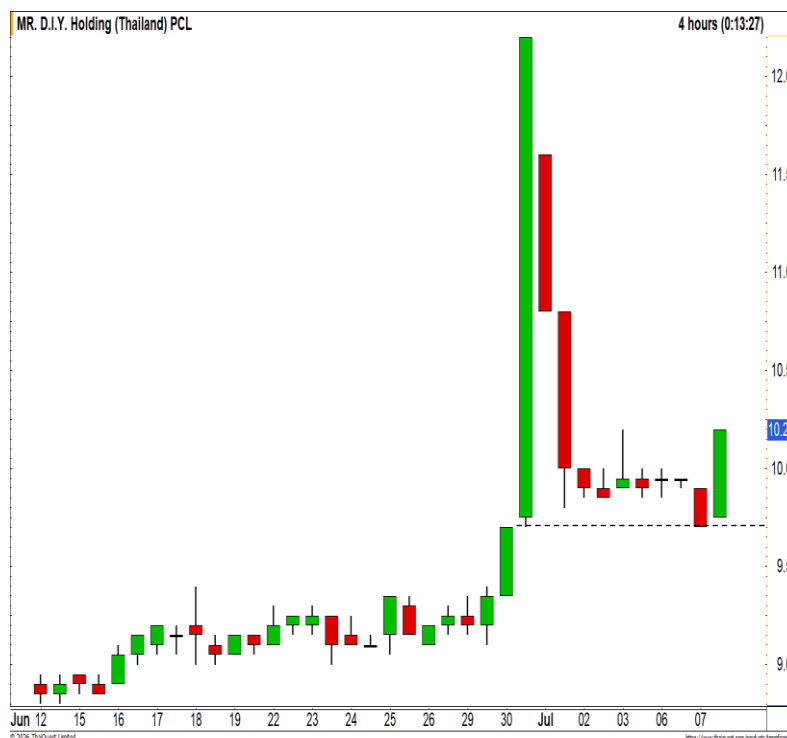
ข้อมูลนี้จัดทำโดยอาศัยแหล่งข้อมูลสาธารณะที่เชื่อว่ามีประโยชน์ซึ่งปรากฏขณะจัดทำอาจเปลี่ยนแปลงได้ในแต่ละขณะเวลา การลงทุนมีความเสี่ยง ผู้ลงทุนควรศึกษาข้อมูลและพิจารณาอย่างรอบคอบก่อนตัดสินใจลงทุน



## Momentum Trading : MRDIYT

8-Jul-26

- ราคาสามารถกลับตัวเคลื่อนไหวเหนือระดับ 10 บาท
- ล่ำสุดปิดที่ระดับ High ของวัน
- แสดงถึงแรงซื้อที่หนาแน่นในรอบสั้น
- ตามรอบมีโอกาสได้เห็นการปรับตัวขึ้นต่อ
- เพื่อสร้าง High ใหม่อีกครั้ง



**แนวรับ 10.20 | แนวต้าน 10.80**



**กลยุทธ์**

ตั้งซื้อที่แนวรับ 10.20 บาท  
วางจุดตัดขาดทุนที่ 9.70 บาท

อภิวัฒน์ ทวีศิริเวทย์ CFTe,CMT  
นักวิเคราะห์การลงทุนปัจจัยทางเทคนิค #04878  
Apiwat.T@liberator.co.th

ข้อมูลนี้จัดทำโดยอาศัยแหล่งข้อมูลสาธารณะที่เชื่อว่าน่าเชื่อถือซึ่งปรากฏขณะจัดทำอาจเปลี่ยนแปลงได้ในแต่ละขณะเวลา การลงทุนมีความเสี่ยง ผู้ลงทุนควรศึกษาข้อมูลและพิจารณาอย่างรอบคอบก่อนตัดสินใจลงทุน



## Swing Trading : BJC

8 July 2026

- ราคาย่อตัว Pullback ลงมาใน รอบสั้น
- โดยลงมาแตะแนวรับ 14.60 บาท
- มองเป็นจังหวะเข้าเล่นรอบที่ดี
- มีโอกาสได้เห็นการดีดตัวกลับ ในรอบสั้น



แนวรับ 14.80 | แนวต้าน 15.20



กลยุทธ์

ตั้งซื้อที่แนวรับ 14.80 บาท  
วางจุดตัดขาดทุนที่ 14.50 บาท

อภิวัฒน์ ทวีศิริเวทย์ CFTe,CMT  
นักวิเคราะห์การลงทุนปิงจียทางเทคนิค #04878  
Apiwat.T@liberator.co.th

ข้อมูลนี้จัดทำโดยอาศัยแหล่งข้อมูลสาธารณะที่เชื่อว่ามีประโยชน์ซึ่งปรากฏขณะจัดทำอาจเปลี่ยนแปลงได้ในแต่ละขณะเวลา การลงทุนมีความเสี่ยง ผู้ลงทุนควรศึกษาข้อมูลและพิจารณาอย่างรอบคอบก่อนตัดสินใจลงทุน

## Stock Screener : SET

8 July 2026

**Breakout :** MCOT

**Dip on uptrend :** RBF, WHA

**Oversold :** BWG

**Panic Sell :** -

**Volume spike :** -

# ★★★★★ USD/THB FUTURES

8 JULY 2026

- ค่าเงินบาทกำลังปรับตัวขึ้น  
ทำ High ใหม่อีกครั้ง
- ล่าสุดทะลุแนวต้านเส้น  
Downtrend line ขึ้นมาได้
- ดิ่งโมเมนตัมเชิงบวกกลับ  
เข้ามา
- ตามรอบมีลูนแกว่งตัวขึ้นต่อ



แนวรับ 32.70/32.20 | แนวต้าน 33.60/34

## กลยุทธ์

USDU26 : พอร์ตว่าง รอเปิด Long ที่บริเวณ 32.70 บาทต่อ  
ดอลลาร์สหรัฐ วางเป้าหมาย 33.20 บาทต่อดอลลาร์สหรัฐ  
ตัดขาดทุนที่ 32.20 บาทต่อดอลลาร์สหรัฐ



# Gold Price

- ให้จุดตัดสั้นใจในรอบสั้นที่บริเวณ 4150 ดอลลาร์
- หากหลุดระดับดังกล่าว ภาพจะเป็นการพักตัวลงต่อกันที่
- ทั้งนี้ทิศทางหลักยังคงเป็นเชิงลบ
- ความเสี่ยงการอ่อนตัวลงต่อ ยังมีค่อนข้างสูง



แนวรับ 4000 / 3800 | แนวต้าน 4500 / 4800



กลยุทธ์

GOU26 : พอร์ตเปิด Short ที่บริเวณ 4150 ดอลลาร์ วางเป้าหมาย 4000 ดอลลาร์ ตัดขาดทุน 4300 ดอลลาร์

อภิวัฒน์ ทวีศิริเวทย์ CFTe,CMT  
นักวิเคราะห์การลงทุนปัจจัยทางเทคนิค #04878  
Apiwat.T@liberator.co.th

ข้อมูลนี้จัดทำโดยอาศัยแหล่งข้อมูลสาธารณะที่เชื่อว่าน่าเชื่อถือซึ่งปรากฏขณะจัดทำอาจเปลี่ยนแปลงได้ในแต่ละขณะเวลา การลงทุนมีความเสี่ยง ผู้ลงทุนควรศึกษาข้อมูลและพิจารณาอย่างรอบคอบก่อนตัดสินใจลงทุน

## CATL01

DR ที่อ้างอิงกับหุ้นของบริษัท Contemporary Amperex Technology Co., Limited (3750) ยักษ์ใหญ่ผู้พัฒนาและผลิตแบตเตอรี่รถยนต์ไฟฟ้า (EV Battery) และระบบกักเก็บพลังงาน (ESS) อันดับ 1 ของโลกจากประเทศจีน

- ครองส่วนแบ่งตลาดแบตเตอรี่รถยนต์ไฟฟ้าอันดับหนึ่งของโลกอย่างเหนียวแน่น โดยเป็นซัพพลายเออร์หลักให้แก่แบรนด์รถยนต์ชั้นนำทั่วโลก ช่วยสร้างความได้เปรียบเชิงแข่งขันและรักษาการเติบโตอย่างมั่นคง
- เติบโตก้าวกระโดดจากความต้องการระบบกักเก็บพลังงานด้วยแบตเตอรี่ (BESS) ทั่วโลก เพื่อรองรับเทรนด์พลังงานสะอาดและโครงสร้างพื้นฐานยุคใหม่ ช่วยสร้างฐานรายได้ที่หลากหลายและยั่งยืนในระยะยาว

## TECHNICAL ANALYSIS



- ราคาเกิดการย่อตัวในรอบสั้น
- หากยังสามารถยืนเหนือระดับ 6 บาท
- รักษาทิศทางเชิงบวกในรอบหลัก

อภิวัฒน์ ทวีศิริเวชย์ CFTe,CMT  
นักวิเคราะห์การลงทุนปัจจัยทางเทคนิค  
#04878 Apiwat.T@liberator.co.th



## Disclosures & Disclaimer

รายงานนี้ ถูกจัดทำขึ้นเพื่อเผยแพร่ และเพื่อให้ข้อมูลเท่านั้น มิใช่การชักจูงให้ซื้อหรือขายหุ้นที่กล่าวถึงในรายงานฉบับนี้ นักลงทุนควรตระหนักเสมอว่า ราคาหุ้นอาจเคลื่อนไหวผันผวน เพิ่มขึ้น และลดลงได้ตลอดเวลา ความเห็น หรือคำแนะนำต่างๆ จัดทำขึ้นบนการวิเคราะห์เชิงเทคนิค และทางปัจจัยพื้นฐาน อาจมีความแตกต่างกันได้ การประเมินมูลค่าที่เหมาะสมทางพื้นฐาน อาจแตกต่างจากการวิเคราะห์เชิงเทคนิคซึ่งจะขึ้นกับปัจจัยทางด้านราคา(Price) และปริมาณการซื้อขาย(Volume) ซึ่งแตกต่างไปจากการวิเคราะห์เชิงปัจจัยพื้นฐานซึ่งประเมินมาจากการคาดการณ์ผลการดำเนินงานบริษัท ดังนั้น ผลตอบแทนของนักลงทุนจึงอาจต่ำกว่าต้นทุนได้ ขณะที่ผลตอบแทนจากการลงทุนในอดีตไม่สามารถสะท้อนถึงผลตอบแทนในอนาคตได้ บทวิเคราะห์นี้ไม่ได้มีจุดประสงค์เพื่อแนะนำการลงทุนเพื่อบุคคลใดเป็นการเฉพาะ และเพื่อวัตถุประสงค์เฉพาะเจาะจงต่อการลงทุน ฐานะทางการเงิน และความต้องการส่วนบุคคลของนักลงทุนที่อ่านบทวิเคราะห์ฉบับนี้ ดังนั้น นักลงทุนจึงควรใช้วิจารณญาณ ในการอ่านบทวิเคราะห์ฉบับนี้

การจัดทำรายงานฉบับนี้ ได้อ้างอิงมาจากแหล่งข้อมูลที่ได้รับการยอมรับว่ามีความน่าเชื่อถือ แต่ไม่ได้เป็นการรับรองจาก บล.ลิวอเรเตอร์ ดังนั้นผลที่ตามมาทั้งในส่วนของความแม่นยำ หรือเรียบง่ายสมบูรณ์จึงไม่ได้เป็นความรับผิดชอบจากทาง บล.ลิวอเรเตอร์ และ เจ้าหน้าที่, กรรมการ, และหน่วยงานที่เกี่ยวข้อง และ/หรือพนักงาน จะไม่มีส่วนรับผิดชอบต่อการสูญเสียต่างๆ ที่เกิดขึ้นทั้งทางตรง หรือทางอ้อมจากการใช้รายงานฉบับนี้ ข้อมูล, ความเห็น และคำแนะนำที่ปรากฏอยู่ในบทวิเคราะห์ฉบับนี้อาจมีการเปลี่ยนแปลงได้ตลอดเวลา โดยไม่ต้องแจ้งให้ทราบล่วงหน้า

ในบทวิเคราะห์นี้ อาจมีการคาดการณ์ผลการดำเนินงานล่วงหน้า ด้วยการใช้คำเหล่านี้ เช่น “คาดว่า” “เชื่อว่า” “คาดการณ์ว่า” “มีแนวโน้มว่า” “มีแผนว่า” “ประมาณการ” หรือ อาจมีการอธิบายว่า เหตุการณ์นี้ “อาจ” เกิดขึ้น หรือ เหตุการณ์นี้ “เป็นไปได้” ที่จะเกิดขึ้น เป็นต้น การคาดการณ์ล่วงหน้าดังกล่าวนี้จะอยู่บนพื้นฐานของสมมติฐานที่ตั้งขึ้นและอ้างอิงบนข้อมูลในปัจจุบัน และยังคงขึ้นอยู่กับความเสี่ยงและความไม่แน่นอนที่จะทำให้ผลการดำเนินงานที่แท้จริงแตกต่างไปจากที่คาดการณ์ได้ นักลงทุนจึงไม่ควรใช้การคาดการณ์ล่วงหน้านี้เป็นหลักในการตัดสินใจลงทุน โดยหลังจากวันที่บทวิเคราะห์ถูกเผยแพร่ออกไป บล.ลิวอเรเตอร์ ไม่ถือเป็นการผูกพันในการปรับประมาณการ หากจะมีข้อมูลใหม่ หรือเหตุการณ์ที่ไม่คาดคิดเกิดขึ้น

บล.ลิวอเรเตอร์ รวมถึงเจ้าหน้าที่, กรรมการ และพนักงาน ซึ่งรวมถึงหน่วยงานที่เกี่ยวข้องกับการจัดทำ หรือการเผยแพร่บทวิเคราะห์นี้ อาจมีส่วนร่วม หรือมีสิทธิลงทุนในหุ้นตัวนี้ หรือ มีส่วนได้เสียต่างๆ กับผู้ที่ออกหลักทรัพย์นี้ นอกจากนี้ ราคาหุ้นอาจเคลื่อนไหวไปตามสิ่งที่เสนอในบทวิเคราะห์นี้ บล.ลิวอเรเตอร์ มีสิทธิใช้ข้อมูลในรายงานนี้ ก่อนที่รายงานนี้จะถูกเผยแพร่ออกไปภายใต้ขอบเขตที่กฎหมายรับรองเท่านั้น กรรมการ, เจ้าหน้าที่ และ/หรือพนักงานของ บล.ลิวอเรเตอร์ ท่านหนึ่งท่านใด หรือมากกว่าหนึ่งท่าน สามารถเป็นกรรมการในบริษัทจดทะเบียนนี้ได้

บทวิเคราะห์นี้ ถูกจัดทำขึ้นเพื่อลูกค้าของ บล.ลิวอเรเตอร์ และห้ามนำไปแก้ไข ดัดแปลง แจกจ่าย และจัดทำใหม่ ไม่ว่าจะเป็นส่วน หรือเต็มฉบับ หากไม่ได้รับอนุญาตจาก บล.ลิวอเรเตอร์ เป็นการล่วงหน้า ทั้งนี้ บล.ลิวอเรเตอร์ จะไม่รับผิดชอบต่อผลที่ตามมาจากการกระทำของบุคคลที่ 3 ที่กระทำการที่ได้ห้ามไว้ดังกล่าว