

ห้องเทรด ภาคเช้า

3 July 2026

อภิวัฒน์ ทวีศิริเวชย์ CFTe,CMT
นักวิเคราะห์การลงทุนปัจจัยทางเทคนิค





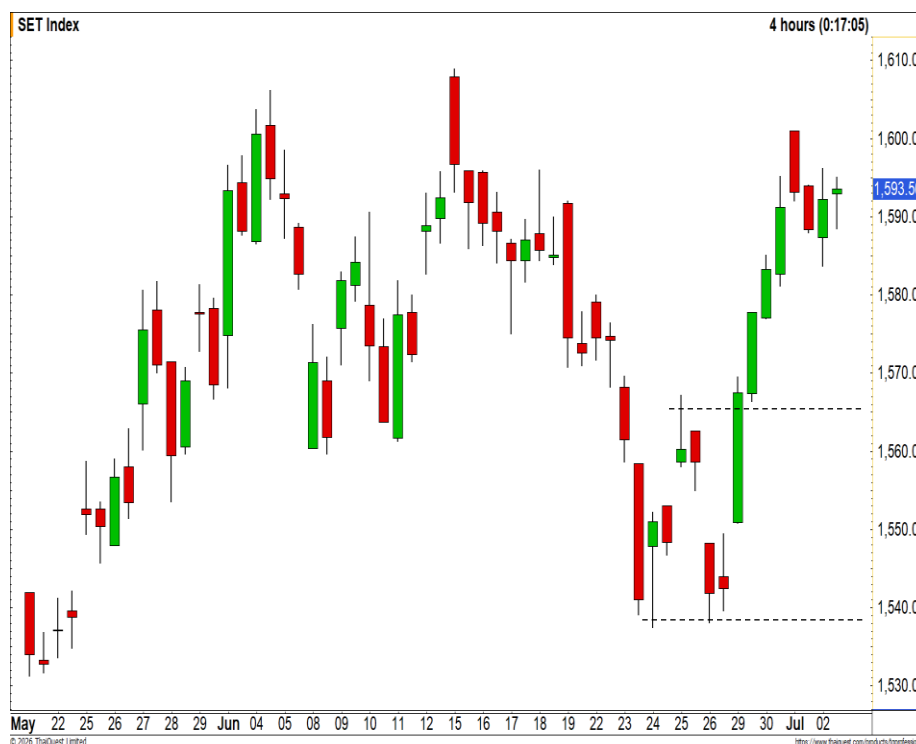
ห้องเทรด - ภาคเช้า



SET Index

3 July 2026

- SET Index ปิดที่ระดับ 1593.56 จุด (+5.33 จุด)
- ดัชนีกำลังเข้าสู่รอบการฟื้นตัวใหม่อีกครั้ง
- รอดูการขึ้นทดสอบแนวต้านรอบนี้ที่บริเวณ 1600 จุด
- หากผ่านได้ จะเปิด Upside ในการปรับตัวขึ้นต่อ
- และการยืนยันทิศทางเชิงบวกในรอบสั้น



แนวรับ 1540 / 1510 | แนวต้าน 1650 / 1700



กลยุทธ์

รอขายทำกำไรที่บริเวณ 1600 จุด

อภิวัฒน์ ทวีศิริเวทย์ CFTe,CMT
นักวิเคราะห์การลงทุนปัจจัยทางเทคนิค #04878
Apiwat.T@liberator.co.th

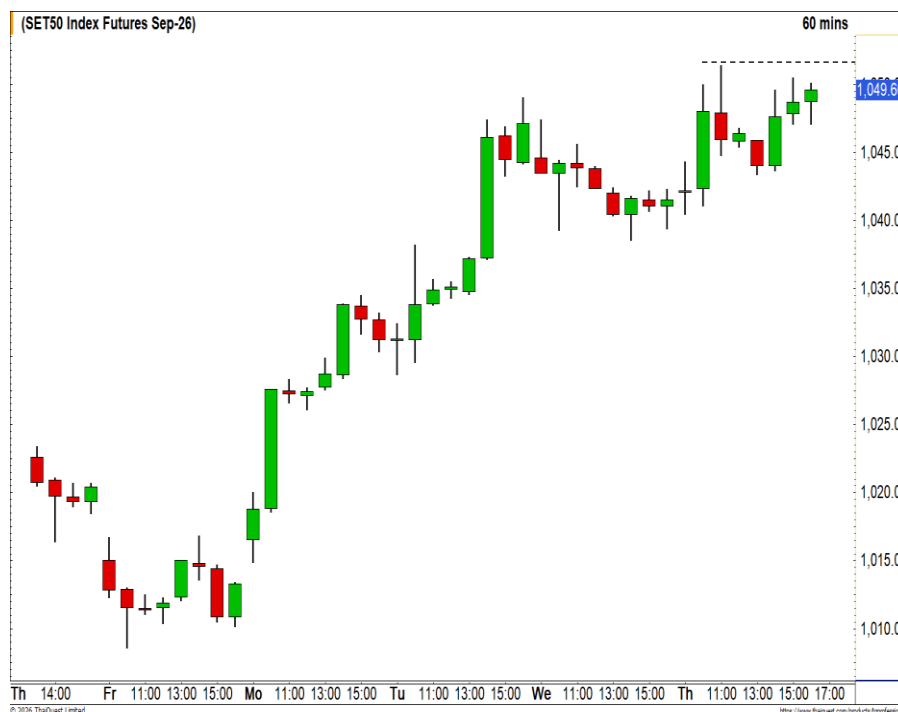
ข้อมูลนี้จัดทำโดยอาศัยแหล่งข้อมูลสาธารณะที่เชื่อว่าน่าเชื่อถือซึ่งปรากฏขณะจัดทำอาจเปลี่ยนแปลงได้ในแต่ละขณะเวลา การลงทุนมีความเสี่ยง ผู้ลงทุนควรศึกษาข้อมูลและพิจารณาอย่างรอบคอบก่อนตัดสินใจลงทุน



TFEX : S50U26

3 July 2026

- ยังประเมิน Upside การขึ้นต่อค่อนข้างจำกัด
- หากยังไม่ผ่านแนวต้านบริเวณ 1052 จุด
- ตามรอบมีโอกาสได้เห็นการพักตัวปรับฐานก่อน
- เพื่อสะสมกำลัง
- ในการปรับตัวขึ้นใหม่อีกครั้ง



แนวรับ 1030 / 1010 | แนวต้าน 1070 / 1100



กลยุทธ์

พอร์ตเปิด Short ที่บริเวณ 1046 จุด รอปิดทำกำไรที่บริเวณ 1040/1030 จุด ตัดขาดทุนที่ 1052 จุด

อภิวัฒน์ ทวีศิริเวทย์ CFTe,CMT
นักวิเคราะห์การลงทุนปัจจัยทางเทคนิค #04878
Apiwat.T@liberator.co.th

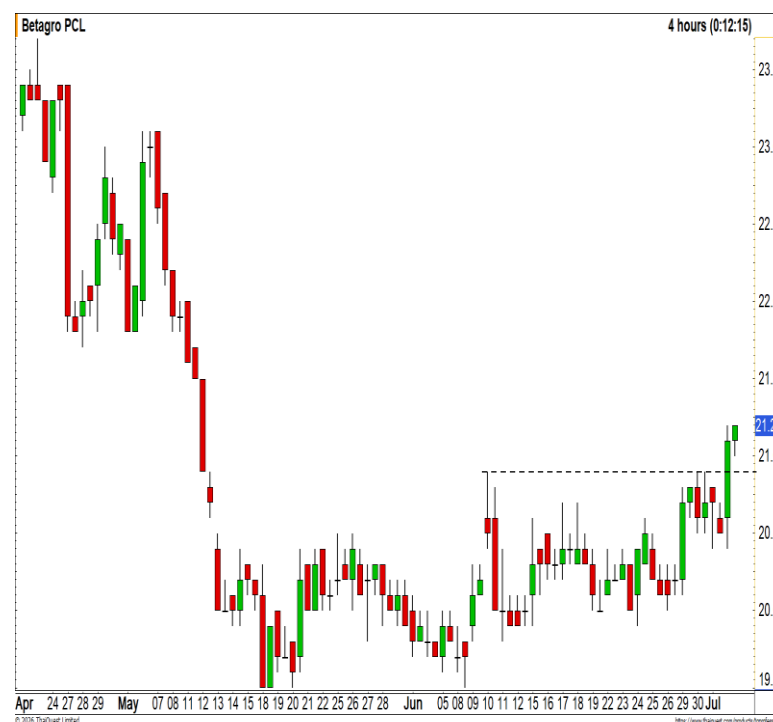
ข้อมูลนี้จัดทำโดยอาศัยแหล่งข้อมูลสาธารณะที่เชื่อว่าน่าเชื่อถือซึ่งปรากฏขณะจัดทำอาจเปลี่ยนแปลงได้ในแต่ละขณะเวลา การลงทุนมีความเสี่ยง ผู้ลงทุนควรศึกษาข้อมูลและพิจารณาอย่างรอบคอบก่อนตัดสินใจลงทุน



Momentum Trading : BTG

3-Jul-26

- ราคาอยู่ในรอบการ Breakout ปรับตัวขึ้นทำ High ใหม่ของรอบ
- ทิศทางการขึ้นยังคงแข็งแกร่ง
- ตามรอบมีโอกาสได้เห็นการปรับตัวขึ้นต่อ
- มองเป็นการกลับตัวรูปแบบ Rounding bottoms



แนวรับ 21.10 | แนวต้าน 21.80



กลยุทธ์

ตั้งซื้อที่แนวรับ 21.10 บาท
วางจุดตัดขาดทุนที่ 20.40 บาท

อภิวัฒน์ ทวีศิริเวทย์ CFTe,CMT
นักวิเคราะห์การลงทุนปัจจัยทางเทคนิค #04878
Apiwat.T@liberator.co.th

ข้อมูลนี้จัดทำโดยอาศัยแหล่งข้อมูลสาธารณะที่เชื่อว่าน่าเชื่อถือซึ่งปรากฏขณะจัดทำอาจเปลี่ยนแปลงได้ในแต่ละขณะเวลา การลงทุนมีความเสี่ยง ผู้ลงทุนควรศึกษาข้อมูลและพิจารณาอย่างรอบคอบก่อนตัดสินใจลงทุน



Swing Trading : STGT

3 July 2026

- ระยะสั้นเห็นการสร้างฐานที่บริเวณ 10 บาท
- สามารถลู่เป็นจุด Bottom ในรอบสั้น
- มีโอกาสได้เห็นการฟื้นตัวกลับ
- เพื่อทดสอบแนวต้านบริเวณ 10.30 บาท



แนวรับ 10 | แนวต้าน 10.30



กลยุทธ์

ตั้งซื้อที่แนวรับ 10 บาท
วางจุดตัดขาดทุนที่ 9.90 บาท

อภิวัฒน์ ทวีศิริเวทย์ CFTe,CMT
นักวิเคราะห์การลงทุนปัจจัยทางเทคนิค #04878
Apiwat.T@liberator.co.th

ข้อมูลนี้จัดทำโดยอาศัยแหล่งข้อมูลสาธารณะที่เชื่อว่ามีเชื่อถือซึ่งปรากฏขณะจัดทำอาจเปลี่ยนแปลงได้ในแต่ละขณะเวลา การลงทุนมีความเสี่ยง ผู้ลงทุนควรศึกษาข้อมูลและพิจารณาอย่างรอบคอบก่อนตัดสินใจลงทุน

Stock Screener : SET

3 July 2026

Breakout : -

Dip on uptrend : **AWC, CENTEL, EPG**

Oversold : -

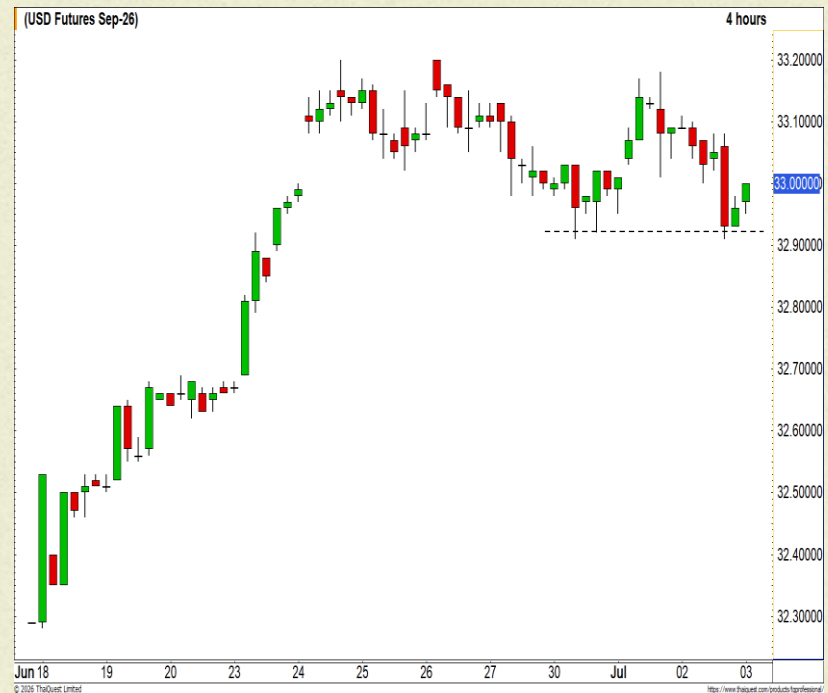
Panic Sell : -

Volume spike : -

★★★★★ USD/THB FUTURES

3 JULY 2026

- ค่าเงินบาทลงมากำฐานที่บริเวณ 32.90 บาทต่อดอลลาร์สหรัฐ
- มีโอกาสเป็นการกลับตัวรูปแบบ Double Bottoms
- ระยะสั้นมีโอกาสได้เห็นการฟื้นตัวกลับ
- เพื่อขึ้นต่อตามทิศทางเดิมที่เป็นเชิงบวก



แนวรับ 32.70/32.20 | แนวต้าน 33.60/34

กลยุทธ์

USDU26 : พอร์ตว่าง รอเปิด Long ที่บริเวณ 32.70 บาทต่อดอลลาร์สหรัฐ วางเป้าหมาย 33.20 บาทต่อดอลลาร์สหรัฐ ตัดขาดทุนที่ 32.20 บาทต่อดอลลาร์สหรัฐ



Gold Price

- ให้จุดตัดสั้นใจในรอบสั้นที่บริเวณ 4150 ดอลลาร์
- หากราคากลับลงมาเคลื่อนไหวต่ำกว่าระดับดังกล่าว
- จะเป็นการเข้าสู่รอบการพักตัวปรับฐาน
- วางแนวรับสำคัญที่บริเวณ 4000 ดอลลาร์



แนวรับ 4000 / 3800 | แนวต้าน 4500 / 4800



กลยุทธ์

GOU26 : พอร์ตเปิด Short ที่บริเวณ 4150 ดอลลาร์ วางเป้าหมาย 4000 ดอลลาร์ ตัดขาดทุน 4300 ดอลลาร์

อภิวัฒน์ ทวีศิริเวทย์ CFTe,CMT
นักวิเคราะห์การลงทุนปัจจัยทางเทคนิค #04878
Apiwat.T@liberator.co.th

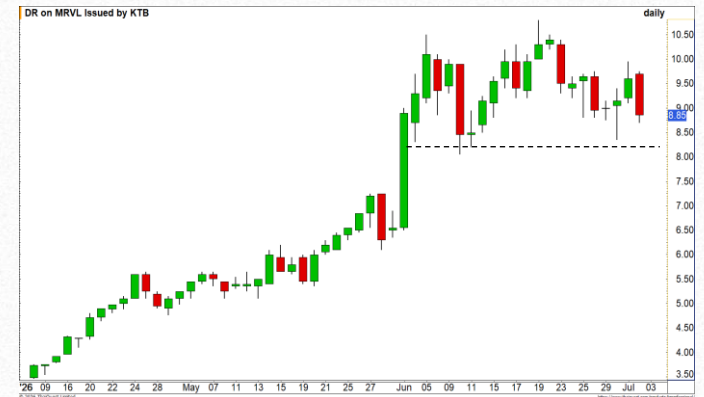
ข้อมูลนี้จัดทำโดยอาศัยแหล่งข้อมูลสาธารณะที่เชื่อว่าน่าเชื่อถือซึ่งปรากฏขณะจัดทำอาจเปลี่ยนแปลงได้ในแต่ละขณะเวลา การลงทุนมีความเสี่ยง ผู้ลงทุนควรศึกษาข้อมูลและพิจารณาอย่างรอบคอบก่อนตัดสินใจลงทุน

MRVL80

DR ที่อ้างอิงกับหุ้นของบริษัท Marvell Technology, Inc. (MRVL) ยักษ์ใหญ่ผู้ผลิตชิปเซมิคอนดักเตอร์และโครงสร้างพื้นฐานระบบเครือข่าย (Networking) และการจัดเก็บข้อมูลระดับโลกจากประเทศสหรัฐอเมริกา

- ผู้นำนวัตกรรมชิปเชื่อมต่อเครือข่ายความเร็วสูง (AI Networking) และชิปเฉพาะทาง (Custom ASIC) สำหรับศูนย์ข้อมูลคลาวด์ยุค AI ที่เติบโตอย่างรวดเร็วและเทคโนโลยีก้าวกระโดดตามความต้องการโอนถ่ายข้อมูลมหาศาล
- ได้ประโยชน์เต็มทีจากคำสั่งซื้อชิปเร่งความเร็วและเทคโนโลยีการประมวลผลขั้นสูงจากบรรดาบิ๊กเทคทั่วโลก ช่วยสร้างความได้เปรียบทางการค้าและขยายฐานรายได้ประจำให้เติบโตอย่างมั่นคงระยะยาว

TECHNICAL ANALYSIS



- ราคาอยู่ในช่วงการย่อตัวสะสมกำลัง
- เพื่อที่จะเตรียมปรับตัวขึ้นใหม่อีกครั้ง
- ทิศทางหลักยังคงเป็นเชิงบวก

อภิวัฒน์ ทวีศิริเวชย์ CFTe,CMT
นักวิเคราะห์การลงทุนปัจจัยทางเทคนิค
#04878 Apiwat.T@liberator.co.th



Disclosures & Disclaimer

รายงานนี้ ถูกจัดทำขึ้นเพื่อเผยแพร่ และเพื่อให้ข้อมูลเท่านั้น มิใช่การชักจูงให้ซื้อหรือขายหุ้นที่กล่าวถึงในรายงานฉบับนี้ นักลงทุนควรตระหนักเสมอว่า ราคาหุ้นอาจเคลื่อนไหวผันผวน เพิ่มขึ้น และลดลงได้ตลอดเวลา ความเห็น หรือคำแนะนำต่างๆ จัดทำขึ้นบนการวิเคราะห์เชิงเทคนิค และทางปัจจัยพื้นฐาน อาจมีความแตกต่างกันได้ การประเมินมูลค่าที่เหมาะสมทางพื้นฐาน อาจแตกต่างจากการวิเคราะห์เชิงเทคนิคซึ่งจะขึ้นกับปัจจัยทางด้านราคา(Price) และปริมาณการซื้อขาย(Volume) ซึ่งแตกต่างไปจากการวิเคราะห์เชิงปัจจัยพื้นฐานซึ่งประเมินมาจากการคาดการณ์ผลการดำเนินงานบริษัท ดังนั้น ผลตอบแทนของนักลงทุนจึงอาจต่ำกว่าต้นทุนได้ ขณะที่ผลตอบแทนจากการลงทุนในอดีตไม่สามารถสะท้อนถึงผลตอบแทนในอนาคตได้ บทวิเคราะห์นี้ไม่ได้มีจุดประสงค์เพื่อแนะนำการลงทุนเพื่อบุคคลใดเป็นการเฉพาะ และเพื่อวัตถุประสงค์เฉพาะเจาะจงต่อการลงทุน ฐานะทางการเงิน และความต้องการส่วนบุคคลของนักลงทุนที่อ่านบทวิเคราะห์ฉบับนี้ ดังนั้น นักลงทุนจึงควรใช้วิจารณญาณ ในการอ่านบทวิเคราะห์ฉบับนี้

การจัดทำรายงานฉบับนี้ ได้อ้างอิงมาจากแหล่งข้อมูลที่ได้รับการยอมรับว่ามีความน่าเชื่อถือ แต่ไม่ได้เป็นการรับรองจาก บล.ลิเบอเรเตอร์ ดังนั้นผลที่ตามมาทั้งในส่วนของความแม่นยำ หรือเรียบง่ายสมบูรณ์จึงไม่ได้เป็นความรับผิดชอบจากทาง บล.ลิเบอเรเตอร์ และ เจ้าหน้าที่, กรรมการ, และหน่วยงานที่เกี่ยวข้อง และ/หรือพนักงาน จะไม่มีส่วนรับผิดชอบต่อการสูญเสียต่างๆ ที่เกิดขึ้นทั้งทางตรง หรือทางอ้อมจากการใช้รายงานฉบับนี้ ข้อมูล, ความเห็น และคำแนะนำที่ปรากฏอยู่ในบทวิเคราะห์ฉบับนี้อาจมีการเปลี่ยนแปลงได้ตลอดเวลา โดยไม่ต้องแจ้งให้ทราบล่วงหน้า

ในบทวิเคราะห์นี้ อาจมีการคาดการณ์ผลการดำเนินงานล่วงหน้า ด้วยการใช้คำเหล่านี้ เช่น “คาดว่า” “เชื่อว่า” “คาดการณ์ว่า” “มีแนวโน้มว่า” “มีแผนว่า” “ประมาณการ” หรือ อาจมีการอธิบายว่า เหตุการณ์นี้ “อาจ” เกิดขึ้น หรือ เหตุการณ์นี้ “เป็นไปได้” ที่จะเกิดขึ้น เป็นต้น การคาดการณ์ล่วงหน้าดังกล่าวนี้ จะอยู่บนพื้นฐานของสมมติฐานที่ตั้งขึ้นและอ้างอิงบนข้อมูลในปัจจุบัน และยังคงขึ้นอยู่กับความเสี่ยงและความไม่แน่นอนที่จะทำให้ผลการดำเนินงานที่แท้จริงแตกต่างไปจากที่คาดการณ์ได้ นักลงทุนจึงไม่ควรใช้การคาดการณ์ล่วงหน้านี้เป็นหลักในการตัดสินใจลงทุน โดยหลังจากวันที่บทวิเคราะห์ถูกเผยแพร่ออกไป บล.ลิเบอเรเตอร์ ไม่ถือเป็นการผูกพันในการปรับประมาณการ หากจะมีข้อมูลใหม่ หรือเหตุการณ์ที่ไม่คาดคิดเกิดขึ้น

บล.ลิเบอเรเตอร์ รวมถึงเจ้าหน้าที่, กรรมการ และพนักงาน ซึ่งรวมถึงหน่วยงานที่เกี่ยวข้องกับการจัดทำ หรือการเผยแพร่บทวิเคราะห์นี้ อาจมีส่วนร่วม หรือมีสิทธิลงทุนในหุ้นตัวนี้ หรือ มีส่วนได้เสียต่างๆ กับผู้ที่ออกหลักทรัพย์นี้ นอกจากนี้ ราคาหุ้นอาจเคลื่อนไหวไปตามสิ่งที่เสนอในบทวิเคราะห์นี้ บล.ลิเบอเรเตอร์ มีสิทธิใช้ข้อมูลในรายงานนี้ ก่อนที่รายงานนี้จะถูกเผยแพร่ออกไปภายใต้ขอบเขตที่กฎหมายรับรองเท่านั้น กรรมการ, เจ้าหน้าที่ และ/หรือพนักงานของ บล.ลิเบอเรเตอร์ ท่านหนึ่งท่านใด หรือมากกว่าหนึ่งท่าน สามารถเป็นกรรมการในบริษัทจดทะเบียนนี้ได้

บทวิเคราะห์นี้ ถูกจัดทำขึ้นเพื่อลูกค้าของ บล.ลิเบอเรเตอร์ และห้ามนำไปแก้ไข ดัดแปลง แจกจ่าย และจัดทำใหม่ ไม่ว่าจะเป็นส่วน หรือเต็มฉบับ หากไม่ได้รับอนุญาตจาก บล.ลิเบอเรเตอร์ เป็นการล่วงหน้า ทั้งนี้ บล.ลิเบอเรเตอร์ จะไม่รับผิดชอบต่อผลที่ตามมาจากการกระทำของบุคคลที่ 3 ที่กระทำการที่ได้ห้ามไว้ดังกล่าว