

ห้องเทรด ภาคเช้า

1 July 2026

อภิวัฒน์ ทวีศิริเวชย์ CFTe, CMT
นักวิเคราะห์การลงทุนปัจจัยทางเทคนิค

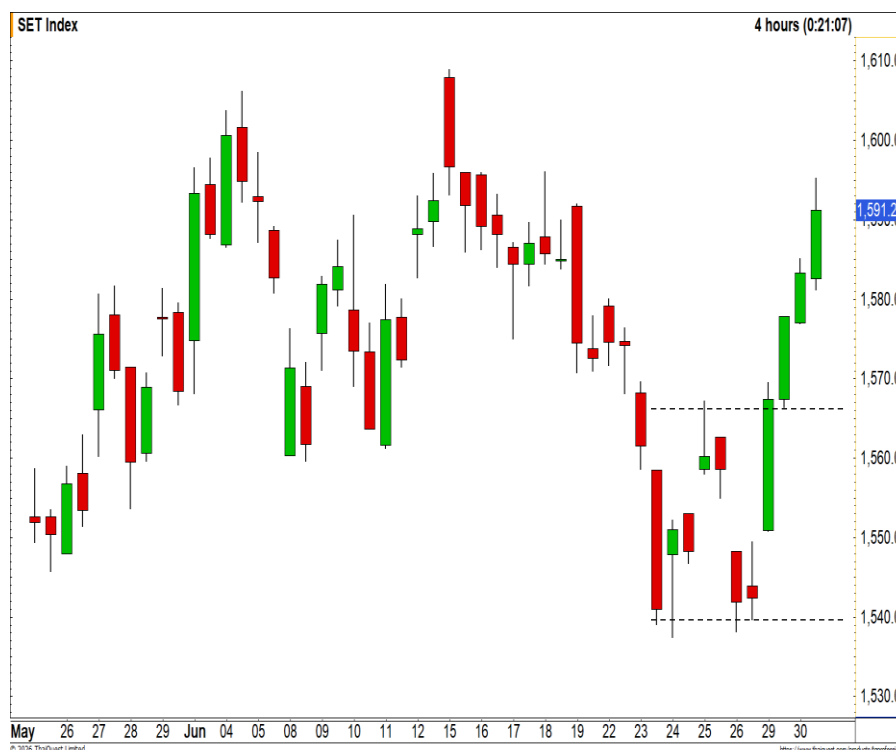




SET Index

1 July 2026

- SET Index ปิดที่ระดับ 1591.24 จุด (+14.86 จุด)
- ดัชนีอยู่ในรอบการกลับตัว รูปแบบ Double Bottoms
- เห็นการขึ้นทำ High ใหม่ของรอบ
- โมเมนตัมยังคงดูดี
- วางแนวต้านถัดไปที่บริเวณ 1600 จุด



แนวรับ 1540 / 1510 | แนวต้าน 1650 / 1700



กลยุทธ์

รอขายทำกำไรที่บริเวณ 1600 จุด

อภิวัฒน์ ทวีศิริเวทย์ CFTe,CMT
นักวิเคราะห์การลงทุนปัจจัยทางเทคนิค #04878
Apiwat.T@liberator.co.th

ข้อมูลนี้จัดทำโดยอาศัยแหล่งข้อมูลสาธารณะที่เชื่อว่ามีประโยชน์ซึ่งปรากฏขณะจัดทำอาจเปลี่ยนแปลงได้ในแต่ละขณะเวลา
การลงทุนมีความเสี่ยง ผู้ลงทุนควรศึกษาข้อมูลและพิจารณาอย่างรอบคอบก่อนตัดสินใจลงทุน



TFEX : S50U26

1 July 2026

- การขึ้นยังคงแข็งแกร่ง
- ตามรอบมีโอกาสได้เห็นการปรับตัวขึ้นต่อ
- โดยยังคงให้น้ำหนักฝั่ง Long ได้เปรียบ
- ตามรอบมีลุ้นทำ High ใหม่ อีกครั้ง



แนวรับ 1030 / 1010 | แนวต้าน 1070 / 1100



กลยุทธ์

พอร์ตว่าง รอเปิด Long ที่บริเวณ 1020 จุด
รอปิดทำกำไรที่บริเวณ 1030 จุด ตัดขาดทุนที่
1010 จุด

อภิวัฒน์ ทวีศิริเวทย์ CFTe,CMT
นักวิเคราะห์การลงทุนปัจจัยทางเทคนิค #04878
Apiwat.T@liberator.co.th

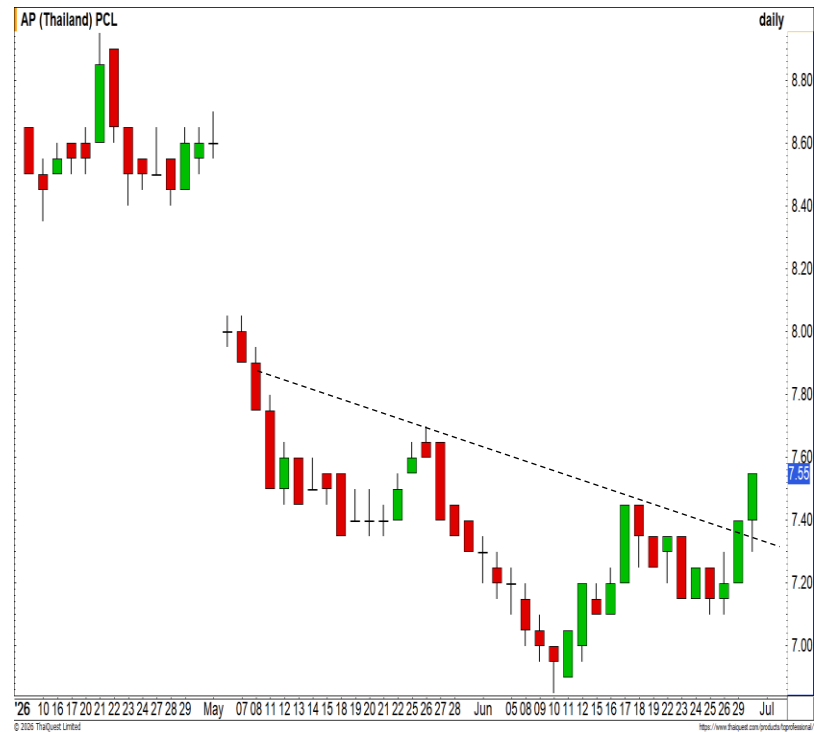
ข้อมูลนี้จัดทำโดยอาศัยแหล่งข้อมูลสาธารณะที่เชื่อว่ามีประโยชน์ซึ่งปรากฏขณะจัดทำอาจเปลี่ยนแปลงได้ในแต่ละขณะเวลา
การลงทุนมีความเสี่ยง ผู้ลงทุนควรศึกษาข้อมูลและพิจารณาอย่างรอบคอบก่อนตัดสินใจลงทุน



Momentum Trading : AP

1-Jul-26

- ราคาเกิดรูปแบบการกลับตัว Inverse head and shoulders
- ล่าสุดทะลุเส้น Neck line ที่บริเวณ 7.40 บาท
- เป็นสัญญาณการกลับตัวในรอบหลัก
- มีลุ่นแก่วงตัวขึ้นต่อใหม่อีกครั้ง



แนวรับ 7.50 | แนวต้าน 8



กลยุทธ์

ตั้งซื้อที่แนวรับ 7.50 บาท
วางจุดตัดขาดทุนที่ 7.20 บาท

อภิวัฒน์ ทวีศิริเวทย์ CFTe,CMT
นักวิเคราะห์การลงทุนปัจจัยทางเทคนิค #04878
Apiwat.T@liberator.co.th

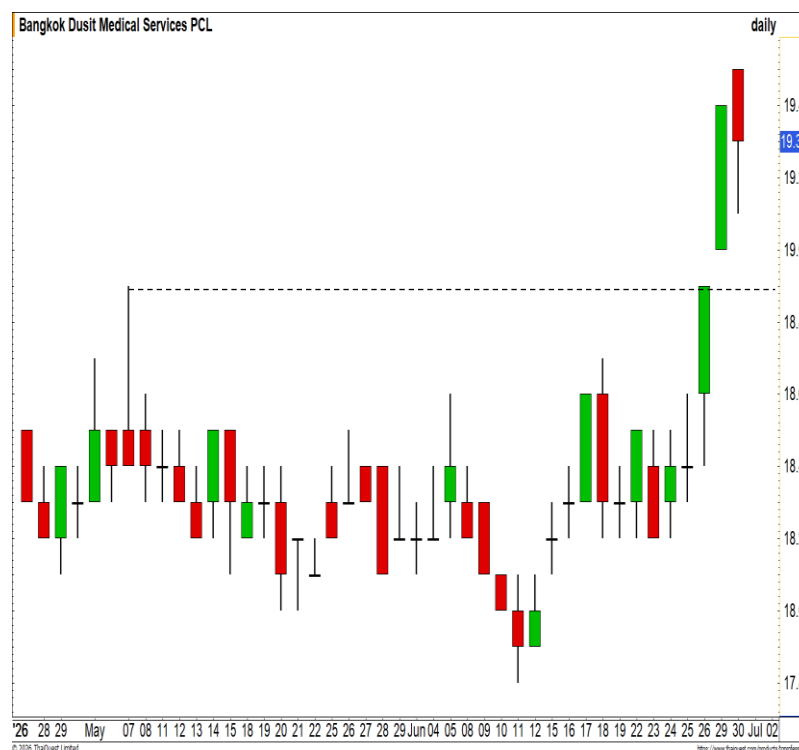
ข้อมูลนี้จัดทำโดยอาศัยแหล่งข้อมูลสาธารณะที่เชื่อว่าน่าเชื่อถือซึ่งปรากฏขณะจัดทำอาจเปลี่ยนแปลงได้ในแต่ละขณะเวลา การลงทุนมีความเสี่ยง ผู้ลงทุนควรศึกษาข้อมูลและพิจารณาอย่างรอบคอบก่อนตัดสินใจลงทุน



Swing Trading : BGRIM

1 July 2026

- ราคายังอยู่ในรอบการฟื้นตัว
- ล่าสุดย่อตัวลงมาในรอบสั้น
- มองเป็นจังหวะเข้าเก็งกำไรที่ดี
- หากยังไม่ปิด Gap บริเวณ 18.90 บาท
- ยังคงมองเป็น Runaway gap
- ลุ้นทำ High ใหม่ต่อ



แนวรับ 19.30 | แนวต้าน 19.70



กลยุทธ์

ตั้งซื้อที่แนวรับ 19.30 บาท
วางจุดตัดขาดทุนที่ 18.90 บาท

อภิวัฒน์ ทวีศิริเวทย์ CFTe,CMT
นักวิเคราะห์การลงทุนปัจจัยทางเทคนิค #04878
Apiwat.T@liberator.co.th

ข้อมูลนี้จัดทำโดยอาศัยแหล่งข้อมูลสาธารณะที่เชื่อว่าน่าเชื่อถือซึ่งปรากฏขณะจัดทำอาจเปลี่ยนแปลงได้ในแต่ละขณะเวลา การลงทุนมีความเสี่ยง ผู้ลงทุนควรศึกษาข้อมูลและพิจารณาอย่างรอบคอบก่อนตัดสินใจลงทุน

Stock Screener : SET

1 July 2026

Breakout : **MEGA, MRDIY, TFG**

Dip on uptrend : -

Oversold : -

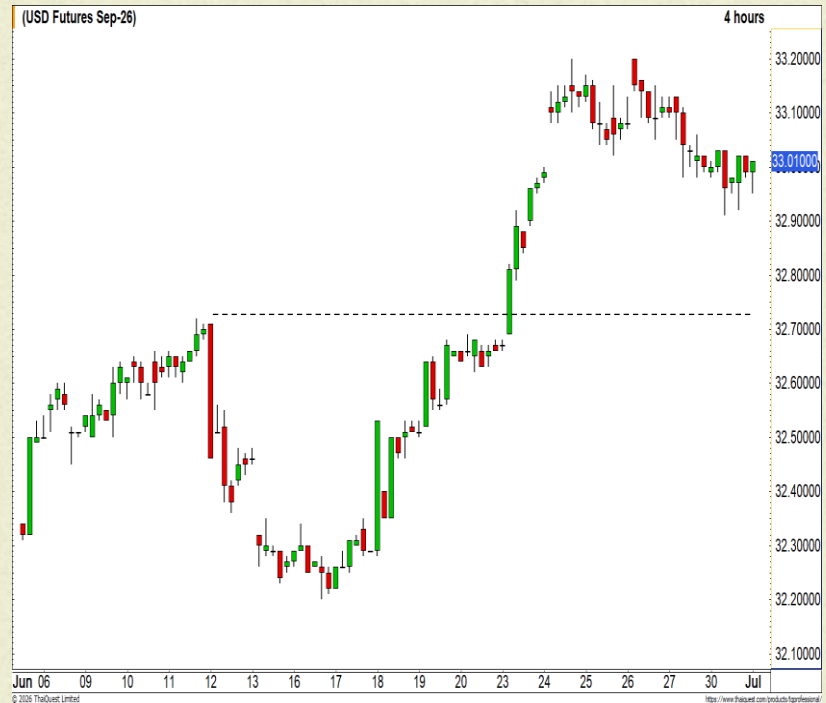
Panic Sell : -

Volume spike : -

★★★★★ USD/THB FUTURES

1 JULY 2026

- ราคาอยู่ในรอบการย่อตัวระยะสั้น
- รอบการสร้างฐานในครั้งนี้นี้
- คาดน่าจะได้เห็นการยกฐานสูงขึ้น (Higher Low)
- ทิศทางโดยรวมยังคงเป็นเชิงบวก



แนวรับ 32.70/32.20 | แนวต้าน 33.60/34

กลยุทธ์

USDU26 : พอร์ตว่าง รอเปิด Long ที่บริเวณ 32.70 บาทต่อดอลลาร์สหรัฐ วางเป้าหมาย 33.20 บาทต่อดอลลาร์สหรัฐ ตัดขาดทุนที่ 32.20 บาทต่อดอลลาร์สหรัฐ



Gold Price

- ให้จุดตัดสั้นใจที่บริเวณ 4150 ดอลลาร์
- หากยังเคลื่อนไหวต่ำกว่าระดับดังกล่าว
- ทิศทางยังคงเป็นเซ็งลบ
- โอกาสการปรับตัวลงต่อยังมีค่อนข้างสูง
- วางแนวรับถัดไปที่บริเวณ 1400 จุด



แนวรับ 4000 / 3800 | แนวต้าน 4500 / 4800



กลยุทธ์

GOU26 : พอร์ตว่าง รอเปิด Short ที่บริเวณ 4300 ดอลลาร์ วางเป้าหมาย 4150 ดอลลาร์ ตัดขาดทุน 4400 ดอลลาร์

อภิวัฒน์ ทวีศิริเวทย์ CFTe,CMT
นักวิเคราะห์การลงทุนปัจจัยทางเทคนิค #04878
Apiwat.T@liberator.co.th

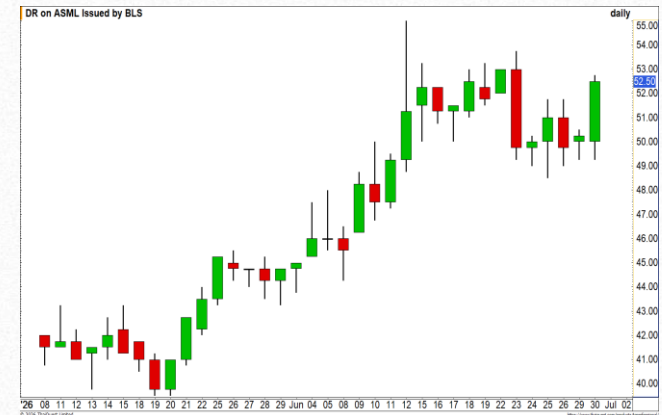
ข้อมูลนี้จัดทำโดยอาศัยแหล่งข้อมูลสาธารณะที่เชื่อว่าน่าเชื่อถือซึ่งปรากฏขณะจัดทำที่อาจเปลี่ยนแปลงได้ในแต่ละขณะเวลา การลงทุนมีความเสี่ยง ผู้ลงทุนควรศึกษาข้อมูลและพิจารณาอย่างรอบคอบก่อนตัดสินใจลงทุน

ASML01

DR ที่อ้างอิงกับหุ้นของบริษัท ASML Holding N.V. (ASML) ยักษ์ใหญ่ผู้ผลิตเครื่องจักรผลิตชิปเซมิคอนดักเตอร์ขั้นสูงชั้นนำของโลกจากประเทศเนเธอร์แลนด์

- เป็นผู้ผูกขาดเพียงรายเดียวในโลกที่สามารถผลิตเครื่องจักรพิมพ์ลายวงจรรด้วยแสงยูวีเหนือวิกฤต (EUV) ซึ่งจำเป็นอย่างยิ่งในการผลิตชิปประมวลผลขนาดเล็กและทรงพลังที่สุดในยุค AI
- ได้ประโยชน์ระยะยาวจากเมกะเทรนด์เทคโนโลยีทั่วโลก โดยเป็นกระดูกสันหลังสำคัญที่โรงงานผลิตชิปชั้นนำของโลกอย่าง TSMC, Samsung และ Intel ขาดไม่ได้ในการขยายกำลังการผลิตชิปขั้นสูง

TECHNICAL ANALYSIS



- แนวโน้มหลักยังคงเป็นขาขึ้น
- ตามรอบมีโอกาสได้เห็นการขึ้นทดสอบ High เดิม และลุนทำ High ใหม่

อภิวัฒน์ ทวีศิริเวชย์ CFTe,CMT
นักวิเคราะห์การลงทุนปัจจัยทางเทคนิค
#04878 Apiwat.T@liberator.co.th



Disclosures & Disclaimer

รายงานนี้ ถูกจัดทำขึ้นเพื่อเผยแพร่ และเพื่อให้ข้อมูลเท่านั้น มิใช่การชักจูงให้ซื้อหรือขายหุ้นที่กล่าวถึงในรายงานฉบับนี้ นักลงทุนควรตระหนักเสมอว่า ราคาหุ้นอาจเคลื่อนไหวผันผวน เพิ่มขึ้น และลดลงได้ตลอดเวลา ความเห็น หรือคำแนะนำต่างๆ จัดทำขึ้นบนการวิเคราะห์เชิงเทคนิค และทางปัจจัยพื้นฐาน อาจมีความแตกต่างกันได้ การประเมินมูลค่าที่เหมาะสมทางพื้นฐาน อาจแตกต่างจากการวิเคราะห์เชิงเทคนิคซึ่งจะขึ้นกับปัจจัยทางด้านราคา(Price) และปริมาณการซื้อขาย(Volume) ซึ่งแตกต่างไปจากการวิเคราะห์เชิงปัจจัยพื้นฐานซึ่งประเมินมาจากการคาดการณ์ผลการดำเนินงานบริษัท ดังนั้น ผลตอบแทนของนักลงทุนจึงอาจต่ำกว่าต้นทุนได้ ขณะที่ผลตอบแทนจากการลงทุนในอดีตไม่สามารถสะท้อนถึงผลตอบแทนในอนาคตได้ บทวิเคราะห์นี้ไม่ได้มีจุดประสงค์เพื่อแนะนำการลงทุนเพื่อบุคคลใดเป็นการเฉพาะ และเพื่อวัตถุประสงค์เฉพาะเจาะจงต่อการลงทุน ฐานะทางการเงิน และความต้องการส่วนบุคคลของนักลงทุนที่อ่านบทวิเคราะห์ฉบับนี้ ดังนั้น นักลงทุนจึงควรใช้วิจารณญาณ ในการอ่านบทวิเคราะห์ฉบับนี้

การจัดทำรายงานฉบับนี้ ได้อ้างอิงมาจากแหล่งข้อมูลที่ได้รับการยอมรับว่ามีความน่าเชื่อถือ แต่ไม่ได้เป็นการรับรองจาก บล.สิเบอเรเตอร์ ดังนั้นผลที่ตามมาทั้งในส่วนของความแม่นยำ หรือเรียบง่ายสมบูรณ์จึงไม่ได้เป็นความรับผิดชอบจากทาง บล.สิเบอเรเตอร์ และ เจ้าหน้าที่, กรรมการ, และหน่วยงานที่เกี่ยวข้อง และ/หรือพนักงาน จะไม่มีส่วนรับผิดชอบต่อการสูญเสียต่างๆ ที่เกิดขึ้นทั้งทางตรง หรือทางอ้อมจากการใช้รายงานฉบับนี้ ข้อมูล, ความเห็น และคำแนะนำที่ปรากฏอยู่ในบทวิเคราะห์ฉบับนี้อาจมีการเปลี่ยนแปลงได้ตลอดเวลา โดยไม่ต้องแจ้งให้ทราบล่วงหน้า

ในบทวิเคราะห์นี้ อาจมีการคาดการณ์ผลการดำเนินงานล่วงหน้า ด้วยการใช้คำเหล่านี้ เช่น “คาดว่า” “เชื่อว่า” “คาดการณ์ว่า” “มีแนวโน้มว่า” “มีแผนว่า” “ประมาณการ” หรือ อาจมีการอธิบายว่า เหตุการณ์นี้ “อาจ” เกิดขึ้น หรือ เหตุการณ์นี้ “เป็นไปได้” ที่จะเกิดขึ้น เป็นต้น การคาดการณ์ล่วงหน้าดังกล่าวนี้จะอยู่บนพื้นฐานของสมมติฐานที่ตั้งขึ้นและอ้างอิงบนข้อมูลในปัจจุบัน และยังคงขึ้นอยู่กับความเสี่ยงและความไม่แน่นอนที่จะทำให้ผลการดำเนินงานที่แท้จริงแตกต่างไปจากที่คาดการณ์ได้ นักลงทุนจึงไม่ควรใช้การคาดการณ์ล่วงหน้านี้เป็นหลักในการตัดสินใจลงทุน โดยหลังจากวันที่บทวิเคราะห์ถูกเผยแพร่ออกไป บล.สิเบอเรเตอร์ ไม่ถือเป็นการผูกพันในการปรับประมาณการ หากจะมีข้อมูลใหม่ หรือเหตุการณ์ที่ไม่คาดคิดเกิดขึ้น

บล.สิเบอเรเตอร์ รวมถึงเจ้าหน้าที่, กรรมการ และพนักงาน ซึ่งรวมถึงหน่วยงานที่เกี่ยวข้องกับการจัดทำ หรือการเผยแพร่บทวิเคราะห์นี้ อาจมีส่วนร่วม หรือมีสิทธิลงทุนในหุ้นตัวนี้ หรือ มีส่วนได้เสียต่างๆ กับผู้ที่ออกหลักทรัพย์นี้ นอกจากนี้ ราคาหุ้นอาจเคลื่อนไหวไปตามสิ่งที่เสนอในบทวิเคราะห์นี้ บล.สิเบอเรเตอร์ มีสิทธิใช้ข้อมูลในรายงานนี้ ก่อนที่รายงานนี้จะถูกเผยแพร่ออกไปภายใต้ขอบเขตที่กฎหมายรับรองเท่านั้น กรรมการ, เจ้าหน้าที่ และ/หรือพนักงานของ บล.สิเบอเรเตอร์ ท่านหนึ่งท่านใด หรือมากกว่าหนึ่งท่าน สามารถเป็นกรรมการในบริษัทจดทะเบียนนี้ได้

บทวิเคราะห์นี้ ถูกจัดทำขึ้นเพื่อลูกค้าของ บล.สิเบอเรเตอร์ และห้ามนำไปแก้ไข ดัดแปลง แจกจ่าย และจัดทำใหม่ ไม่ว่าจะเป็นส่วน หรือเต็มฉบับ หากไม่ได้รับอนุญาตจาก บล.สิเบอเรเตอร์ เป็นการล่วงหน้า ทั้งนี้ บล.สิเบอเรเตอร์ จะไม่รับผิดชอบต่อผลที่ตามมาจากการกระทำของบุคคลที่ 3 ที่กระทำการที่ได้ห้ามไว้ดังกล่าว