

ห้องเทรด ภาคเช้า

25 June 2026

อภิวัฒน์ ทวีศิริเวชย์ CFTe, CMT
นักวิเคราะห์การลงทุนปัจจัยทางเทคนิค

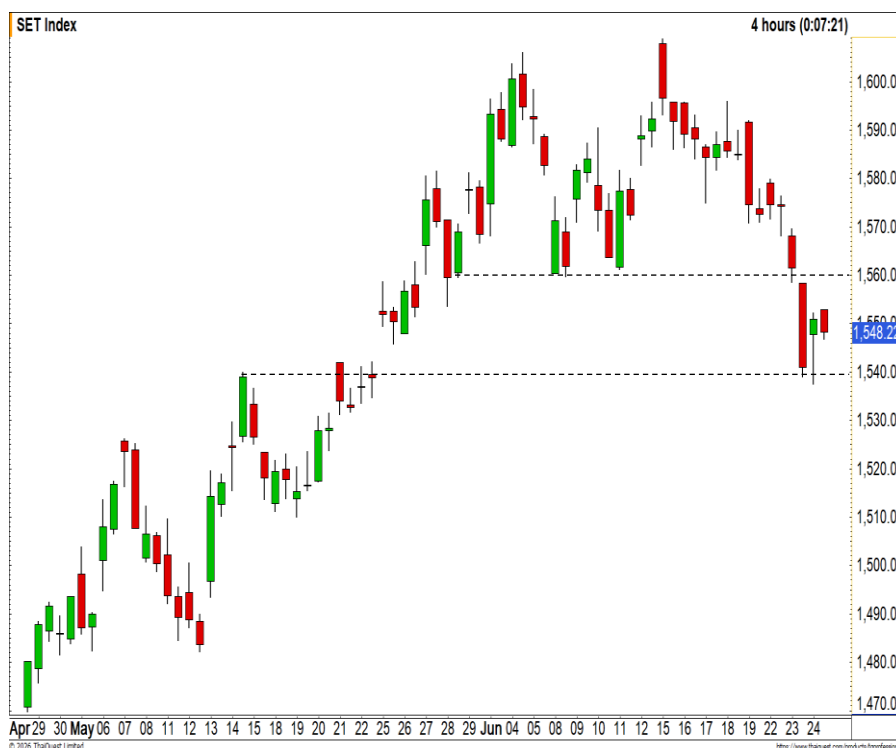




SET Index

25 June 2026

- SET Index ปิดที่ระดับ 1548.22 จุด (+7.32 จุด)
- ดัชนียังขึ้นไม่ผ่านระดับ 1552 จุด
- ทำให้ยังไม่ถึงสัญญาณเชิงบวกกลับเข้ามา
- รอคลื่นรูดดูแนวรับ 1540 จุด
- ไม่ควรหลุดฐานดังกล่าว



แนวรับ 1540 / 1510 | แนวต้าน 1650 / 1700



กลยุทธ์

รอซื้อกลับที่บริเวณ 1540 จุด

อภิวัฒน์ ทวีศิริเวทย์ CFTe,CMT

นักวิเคราะห์การลงทุนปัจจัยทางเทคนิค #04878

Apiwat.T@liberator.co.th

ข้อมูลนี้จัดทำโดยอาศัยแหล่งข้อมูลสาธารณะที่เชื่อว่าน่าเชื่อถือซึ่งปรากฏขณะจัดทำอาจเปลี่ยนแปลงได้ในแต่ละขณะเวลา การลงทุนมีความเสี่ยง ผู้ลงทุนควรศึกษาข้อมูลและพิจารณาอย่างรอบคอบก่อนตัดสินใจลงทุน



ห้องเทรด - ภาคเช้า



TFEX : S50U26

25 June 2026

- ดัชนีทำ High รอบนี้ที่บริเวณ 1017 จุด
- มีโอกาสเกิดภาพการพักตัวลง ต่อตามรอบ
- ทิศทางโดยรวมยังคงเป็นเชิงลบ
- ความเสี่ยงการชะลอตัวยังคงมีอยู่



แนวรับ 1000 / 980 | แนวต้าน 1040 / 1070



กลยุทธ์

พอร์ตว่าง รอเปิด Short ที่บริเวณ 1015 จุด
รอปิดทำกำไรที่บริเวณ 1000 จุด ตัดขาดทุนที่
1025 จุด

อภิวัฒน์ ทวีศรีเวทย์ CFTe,CMT
นักวิเคราะห์การลงทุนปัจจัยทางเทคนิค #04878
Apiwat.T@liberator.co.th

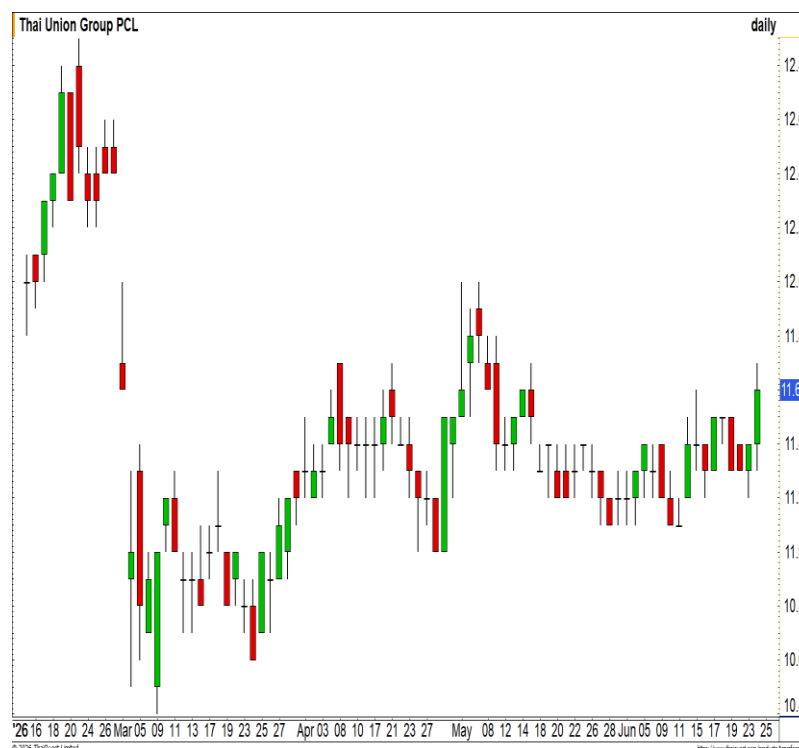
ข้อมูลนี้จัดทำโดยอาศัยแหล่งข้อมูลสาธารณะที่เชื่อว่าน่าเชื่อถือซึ่งปรากฏขณะจัดทำอาจเปลี่ยนแปลงได้ในแต่ละขณะเวลา
การลงทุนมีความเสี่ยง ผู้ลงทุนควรศึกษาข้อมูลและพิจารณาอย่างรอบคอบก่อนตัดสินใจลงทุน



Momentum Trading : TU

25-Jun-26

- เห็นการขยับขึ้นทำ High ใหม่ในรอบสั้น
- ตามรอบมีโอกาสได้เห็นการปรับตัวขึ้นต่อ
- เพื่อสร้าง High ใหม่อีกครั้ง
- วางแนวต้านถัดไปที่บริเวณ 12 บาท



แนวรับ 11.50 | แนวต้าน 12



กลยุทธ์

ตั้งซื้อที่แนวรับ 11.50 บาท
วางจุดตัดขาดทุนที่ 11.20 บาท

อภิวัฒน์ ทวีศิริเวทย์ CFTe,CMT
นักวิเคราะห์การลงทุนปัจจัยทางเทคนิค #04878
Apiwat.T@liberator.co.th

ข้อมูลนี้จัดทำโดยอาศัยแหล่งข้อมูลสาธารณะที่เชื่อว่าน่าเชื่อถือซึ่งปรากฏขณะจัดทำที่อาจเปลี่ยนแปลงได้ในแต่ละขณะเวลา การลงทุนมีความเสี่ยง ผู้ลงทุนควรศึกษาข้อมูลและพิจารณาอย่างรอบคอบก่อนตัดสินใจลงทุน



Swing Trading : IVL

25 June 2026

- ราคาอยู่ในรอบการพักตัวปรับฐาน
- ล่าสุดลงมาทดสอบแนวรับเส้นค่าเฉลี่ย 200 วัน
- สามารถใช้เป็นจังหวะเข้าเก็งกำไรที่ดี
- มีลุ่มพื้นที่ตัวกลับในรอบสั้น



แนวรับ 21 | แนวต้าน 21.80



กลยุทธ์

ตั้งซื้อที่แนวรับ 21 บาท
วางจุดตัดขาดทุนที่ 20.70 บาท

อภิวัฒน์ ทวีศรีเวทย์ CFTe,CMT
นักวิเคราะห์การลงทุนปัจจัยทางเทคนิค #04878
Apiwat.T@liberator.co.th

ข้อมูลนี้จัดทำโดยอาศัยแหล่งข้อมูลสาธารณะที่เชื่อว่าน่าเชื่อถือซึ่งปรากฏขณะจัดทำอาจเปลี่ยนแปลงได้ในแต่ละขณะเวลา การลงทุนมีความเสี่ยง ผู้ลงทุนควรศึกษาข้อมูลและพิจารณาอย่างรอบคอบก่อนตัดสินใจลงทุน

Stock Screener : SET

25 June 2026

Breakout : CBG, GFPT, ITC

Dip on uptrend : SCC

Oversold : -

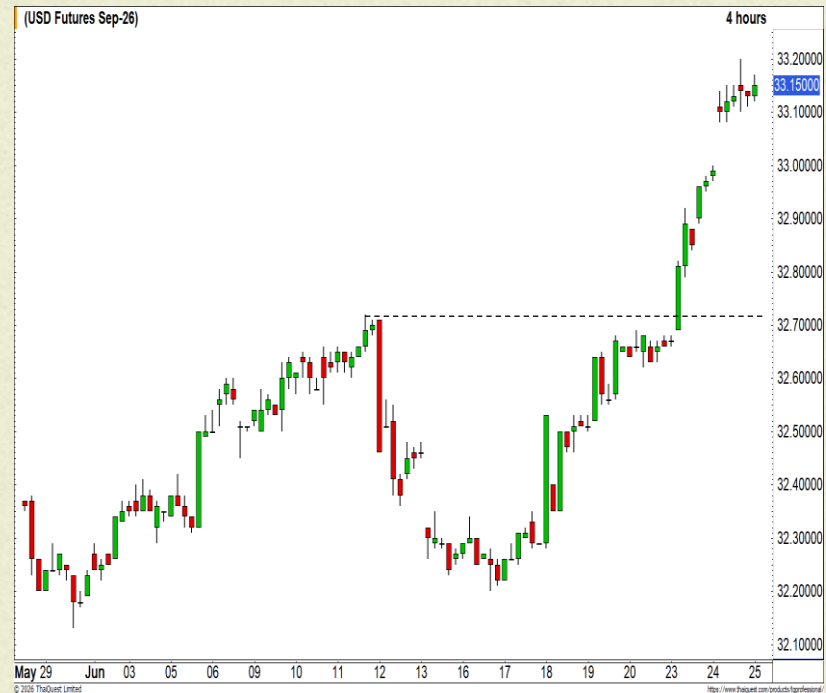
Panic Sell : -

Volume spike : GFPT

★★★★★ USD/THB FUTURES

25 JUNE 2026

- การขึ้นยังคงแข็งแรงแรง
- ค่าเงินบาทอยู่ในรอบการอ่อนค่าอย่างต่อเนื่อง
- โอกาสการปรับตัวขึ้นต่อยังมีค่อนข้างสูง
- วางแนวต้านถัดไปที่บริเวณ 33.40 บาทต่อดอลลาร์สหรัฐ



แนวรับ 32.70/32.20 | แนวต้าน 33.40/34

กลยุทธ์

USDU26 : พอร์ตว่าง รอเปิด Long ที่บริเวณ 32.25 บาทต่อดอลลาร์สหรัฐ วางเป้าหมาย 32.50 บาทต่อดอลลาร์สหรัฐ ตัดขาดทุนที่ 32 บาทต่อดอลลาร์สหรัฐ



Gold Price

- ราคาอ่อนตัวลงทำ Low ใหม่ ของรอบ
- ทิศทางช่วงนี้ยังคงเป็นเซ็งลบ
- ตามรอบมีโอกาสได้เห็นการปรับตัวลงต่อ
- วางแนวรับรอกทดสอบที่บริเวณ 4000 ดอลลาร์
- ความเสี่ยงการชะลอตัวลงต่อ ยังมี



แนวรับ 4000 / 3800 | แนวต้าน 4500 / 4800



กลยุทธ์

GOU26 : พอร์ตว่าง รอเปิด Short ที่บริเวณ 4300 ดอลลาร์ วางเป้าหมาย 4150 ดอลลาร์ ตัดขาดทุน 4400 ดอลลาร์

อภิวัฒน์ ทวีศิริเวทย์ CFTe,CMT
นักวิเคราะห์การลงทุนปัจจัยทางเทคนิค #04878
Apiwat.T@liberator.co.th

ข้อมูลนี้จัดทำโดยอาศัยแหล่งข้อมูลสาธารณะที่เชื่อว่าน่าเชื่อถือซึ่งปรากฏขณะจัดทำที่อาจเปลี่ยนแปลงได้ในแต่ละขณะเวลา การลงทุนมีความเสี่ยง ผู้ลงทุนควรศึกษาข้อมูลและพิจารณาอย่างรอบคอบก่อนตัดสินใจลงทุน

NVDA01

DR ที่อ้างอิงกับหุ้นของบริษัท NVIDIA Corporation (NVDA) ซึ่งเป็นผู้ออกแบบและผลิตชิปประมวลผลกราฟิก (GPU) และเทคโนโลยีปัญญาประดิษฐ์ (AI) ยักษ์ใหญ่อันดับ 1 ของโลกจากประเทศสหรัฐอเมริกา

- เป็นผู้ผูกขาดตลาดชิปเร่งความเร็ว AI (AI Accelerators) ทั่วโลกด้วยมาร์เก็ตแชร์กว่า 90% โดยเป็นโครงสร้างพื้นฐานหลักที่ขาดไม่ได้สำหรับบิ๊กเทคในการประมวลผลโมเดล AI ขนาดใหญ่
- มีความได้เปรียบเชิงแข่งขันที่ไร้คู่ต่อสู้จากระบบนิเวศซอฟต์แวร์ CUDA ที่นักพัฒนาทั่วโลกใช้งานอย่างเหนียวแน่น ทำให้ลูกค้าเปลี่ยนไปใช้ชิปค่ายอื่นได้ยากมาก

TECHNICAL ANALYSIS



- ประเมินทิศทางช่วงนี้เป็นการแกว่งตัวสะสมกำลังออกด้านข้าง
- เตรียมที่จะปรับตัวขึ้นใหม่อีกครั้ง

อภิวัฒน์ ทวีศิริเวทย์ CFTe,CMT
นักวิเคราะห์การลงทุนปัจจัยทางเทคนิค
#04878 Apiwat.T@liberator.co.th



Disclosures & Disclaimer

รายงานนี้ ถูกจัดทำขึ้นเพื่อเผยแพร่ และเพื่อให้ข้อมูลเท่านั้น มิใช่การชักจูงให้ซื้อหรือขายหุ้นที่กล่าวถึงในรายงานฉบับนี้ นักลงทุนควรตระหนักเสมอว่า ราคาหุ้นอาจเคลื่อนไหวผันผวน เพิ่มขึ้น และลดลงได้ตลอดเวลา ความเห็น หรือคำแนะนำต่างๆ จัดทำขึ้นบนการวิเคราะห์เชิงเทคนิค และทางปัจจัยพื้นฐาน อาจมีความแตกต่างกันได้ การประเมินมูลค่าที่เหมาะสมทางพื้นฐาน อาจแตกต่างจากการวิเคราะห์เชิงเทคนิคซึ่งจะขึ้นกับปัจจัยทางด้านราคา(Price) และปริมาณการซื้อขาย(Volume) ซึ่งแตกต่างไปจากการวิเคราะห์เชิงปัจจัยพื้นฐานซึ่งประเมินมาจากการคาดการณ์ผลการดำเนินงานบริษัท ดังนั้น ผลตอบแทนของนักลงทุนจึงอาจต่ำกว่าต้นทุนได้ ขณะที่ผลตอบแทนจากการลงทุนในอดีตไม่สามารถสะท้อนถึงผลตอบแทนในอนาคตได้ บทวิเคราะห์นี้ไม่ได้มีจุดประสงค์เพื่อแนะนำการลงทุนเพื่อบุคคลใดเป็นการเฉพาะ และเพื่อวัตถุประสงค์เฉพาะเจาะจงต่อการลงทุน ฐานะทางการเงิน และความต้องการส่วนบุคคลของนักลงทุนที่อ่านบทวิเคราะห์ฉบับนี้ ดังนั้น นักลงทุนจึงควรใช้วิจารณญาณ ในการอ่านบทวิเคราะห์ฉบับนี้

การจัดทำรายงานฉบับนี้ ได้อ้างอิงมาจากแหล่งข้อมูลที่ได้รับการยอมรับว่ามีความน่าเชื่อถือ แต่ไม่ได้เป็นการรับรองจาก บล.ลิวอเรเตอร์ ดังนั้นผลที่ตามมาทั้งในส่วนของความแม่นยำ หรือเรียบง่ายสมบูรณ์จึงไม่ได้เป็นความรับผิดชอบจากทาง บล.ลิวอเรเตอร์ และ เจ้าหน้าที่, กรรมการ, และหน่วยงานที่เกี่ยวข้อง และ/หรือพนักงาน จะไม่มีส่วนรับผิดชอบต่อการสูญเสียต่างๆ ที่เกิดขึ้นทั้งทางตรง หรือทางอ้อมจากการใช้รายงานฉบับนี้ ข้อมูล, ความเห็น และคำแนะนำที่ปรากฏอยู่ในบทวิเคราะห์ฉบับนี้อาจมีการเปลี่ยนแปลงได้ตลอดเวลา โดยไม่ต้องแจ้งให้ทราบล่วงหน้า

ในบทวิเคราะห์นี้ อาจมีการคาดการณ์ผลการดำเนินงานล่วงหน้า ด้วยการใช้คำเหล่านี้ เช่น “คาดว่า” “เชื่อว่า” “คาดการณ์ว่า” “มีแนวโน้มว่า” “มีแผนว่า” “ประมาณการ” หรือ อาจมีการอธิบายว่า เหตุการณ์นี้ “อาจ” เกิดขึ้น หรือ เหตุการณ์นี้ “เป็นไปได้” ที่จะเกิดขึ้น เป็นต้น การคาดการณ์ล่วงหน้าดังกล่าวนี้ จะอยู่บนพื้นฐานของสมมติฐานที่ตั้งขึ้นและอ้างอิงบนข้อมูลในปัจจุบัน และยังคงขึ้นอยู่กับความเสี่ยงและความไม่แน่นอนที่จะทำให้ผลการดำเนินงานที่แท้จริงแตกต่างไปจากที่คาดการณ์ได้ นักลงทุนจึงไม่ควรใช้การคาดการณ์ล่วงหน้านี้เป็นหลักในการตัดสินใจลงทุน โดยหลังจากวันที่บทวิเคราะห์ถูกเผยแพร่ออกไป บล.ลิวอเรเตอร์ ไม่ถือเป็นการผูกพันในการปรับประมาณการ หากจะมีข้อมูลใหม่ หรือเหตุการณ์ที่ไม่คาดคิดเกิดขึ้น

บล.ลิวอเรเตอร์ รวมถึงเจ้าหน้าที่, กรรมการ และพนักงาน ซึ่งรวมถึงหน่วยงานที่เกี่ยวข้องกับการจัดทำ หรือการเผยแพร่บทวิเคราะห์นี้ อาจมีส่วนร่วม หรือมีสิทธิลงทุนในหุ้นตัวนี้ หรือ มีส่วนได้เสียต่างๆ กับผู้ที่ออกหลักทรัพย์นี้ นอกจากนี้ ราคาหุ้นอาจเคลื่อนไหวไปตามสิ่งที่เสนอในบทวิเคราะห์นี้ บล.ลิวอเรเตอร์ มีสิทธิใช้ข้อมูลในรายงานนี้ ก่อนที่รายงานนี้จะถูกเผยแพร่ออกไปภายใต้ขอบเขตที่กฎหมายรับรองเท่านั้น กรรมการ, เจ้าหน้าที่ และ/หรือพนักงานของ บล.ลิวอเรเตอร์ ท่านหนึ่งท่านใด หรือมากกว่าหนึ่งท่าน สามารถเป็นกรรมการในบริษัทจดทะเบียนนี้ได้

บทวิเคราะห์นี้ ถูกจัดทำขึ้นเพื่อลูกค้าของ บล.ลิวอเรเตอร์ และห้ามนำไปแก้ไข ดัดแปลง แจกจ่าย และจัดทำใหม่ ไม่ว่าจะเป็นส่วน หรือเต็มฉบับ หากไม่ได้รับอนุญาตจาก บล.ลิวอเรเตอร์ เป็นการล่วงหน้า ทั้งนี้ บล.ลิวอเรเตอร์ จะไม่รับผิดชอบต่อผลที่ตามมาจากการกระทำของบุคคลที่ 3 ที่กระทำการที่ได้ห้ามไว้ดังกล่าว