

ห้องเทรด ภาคเช้า

17 June 2026

อภิวัฒน์ ทวีศิริเวชย์ CFTe, CMT
นักวิเคราะห์การลงทุนปัจจัยทางเทคนิค

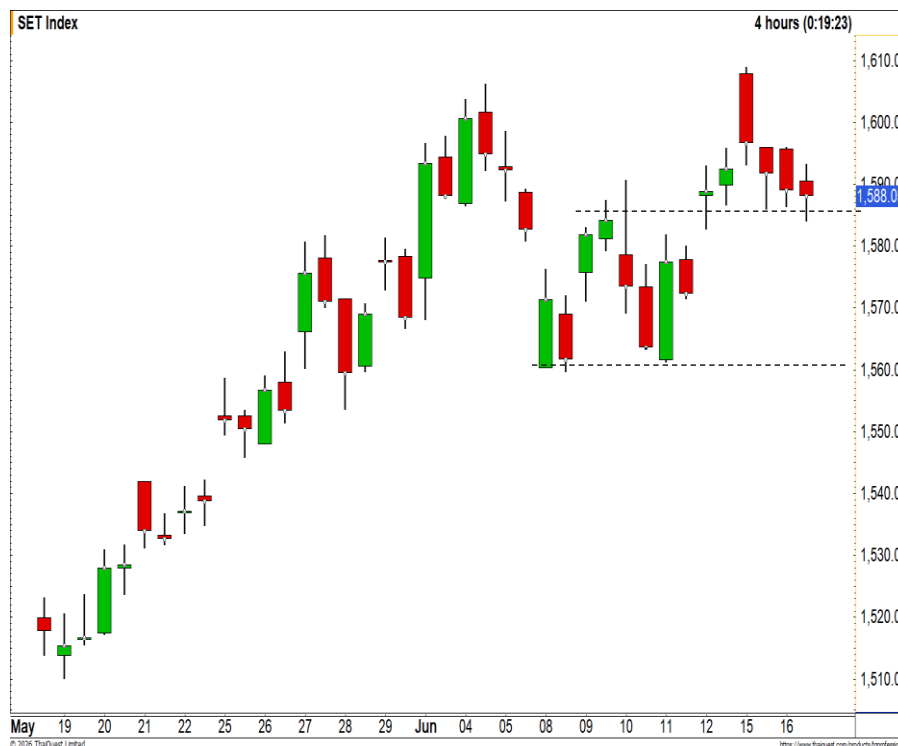




SET Index

17 June 2026

- SET Index ปิดที่ระดับ 1588.05 จุด (-3.67 จุด)
- ดัชนียังอยู่ในรอบการพักตัวระยะสั้น
- รอดูรอบการสร้างฐานในครั้งนี้อีก
- คาดน่าจะได้เห็นการยกฐานสูงขึ้น
- วางแนวรับย่อยที่บริเวณ 1585 จุด



แนวรับ 1540 / 1510 | แนวต้าน 1600 / 1650



กลยุทธ์

รอขายที่บริเวณ 1600 จุด

อภิวัฒน์ ทวีศิริเวทย์ CFTe,CMT
นักวิเคราะห์การลงทุนปัจจัยทางเทคนิค #04878
Apiwat.T@liberator.co.th

ข้อมูลนี้จัดทำโดยอาศัยแหล่งข้อมูลสาธารณะที่เชื่อว่าน่าเชื่อถือซึ่งปรากฏขณะจัดทำอาจเปลี่ยนแปลงได้ในแต่ละขณะเวลา การลงทุนมีความเสี่ยง ผู้ลงทุนควรศึกษาข้อมูลและพิจารณาอย่างรอบคอบก่อนตัดสินใจลงทุน



ห้องเทรด - ภาคเช้า



TFEX : S50U26

17 June 2026

- ดัชนีอยู่ในช่วงการสะสมกำลังออกด้านข้าง
- เตรียมที่จะปรับตัวขึ้นใหม่อีกครั้ง
- ทิศทางโดยรวมยังคงเป็นเชิงบวก
- ตามรอบมีโอกาสดูเห็นการปรับตัวขึ้นต่อ



แนวรับ 1000 / 980 | แนวต้าน 1040 / 1070



กลยุทธ์

พอร์ตว่าง รอเปิด Long ที่บริเวณ 1020 จุด
รอปิดทำกำไรที่บริเวณ 1035 จุด ตัดขาดทุนที่
1005 จุด

อภิวัฒน์ ทวีศิริเวทย์ CFTe,CMT
นักวิเคราะห์การลงทุนปัจจัยทางเทคนิค #04878
Apiwat.T@liberator.co.th

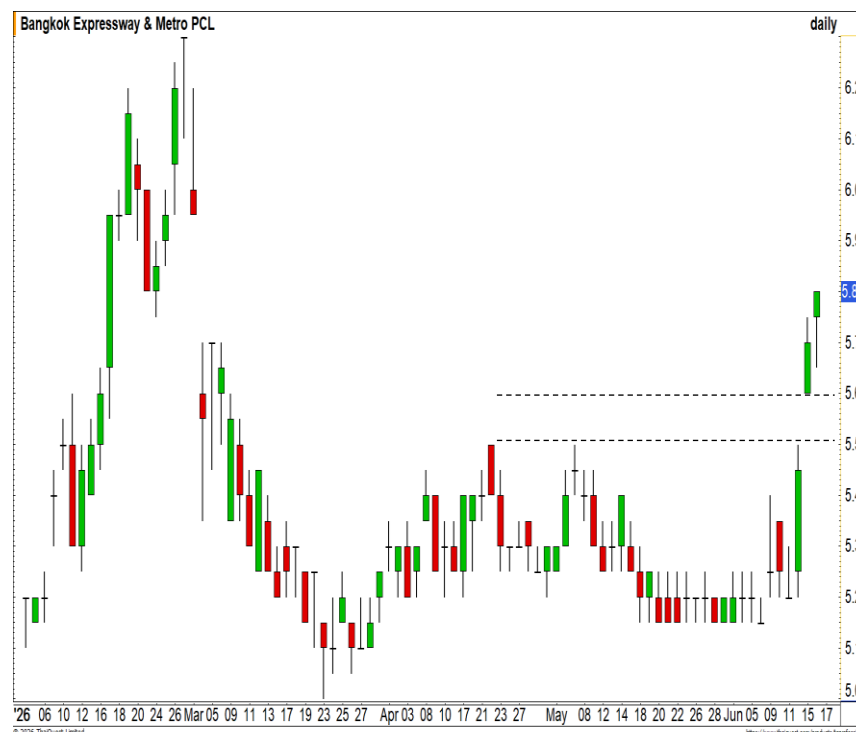
ข้อมูลนี้จัดทำโดยอาศัยแหล่งข้อมูลสาธารณะที่เชื่อว่าน่าเชื่อถือซึ่งปรากฏขณะจัดทำอาจเปลี่ยนแปลงได้ในแต่ละขณะเวลา
การลงทุนมีความเสี่ยง ผู้ลงทุนควรศึกษาข้อมูลและพิจารณาอย่างรอบคอบก่อนตัดสินใจลงทุน



Momentum Trading : BEM

17-Jun-26

- ราคากระโดดเปิด Gap ที่งว้ที่บริเวณ 5.50-5.60 บาท
- มีลูนเป็น Breakaway gap
- ล่าสุดยงคองเห็นแรงซ้อกลับเข้าม
- แท่งเทียนเกิดรูปแบบ Hammer
- เป็นสัญญาณเชิงบวกในทางเทคนิค



แนวรับ 5.80 | แนวต้าน 6



กลยุทธ์

ตั้งซื้อที่แนวรับ 5.80 บาท
วางจุดตัดขาดทุนที่ 5.60 บาท

อภิวัฒน์ ทวีศิริเวทย์ CFTe,CMT

นักวิเคราะห์การลงทุนปัจจัยทางเทคนิค #04878

Apiwat.T@liberator.co.th

ข้อมูลนี้จัดทำโดยอาศัยแหล่งข้อมูลสาธารณะที่เชื่อว่าน่าเชื่อถือซึ่งปรากฏขณะจัดทำอาจเปลี่ยนแปลงได้ในแต่ละขณะเวลา การลงทุนมีความเสี่ยง ผู้ลงทุนควรศึกษาข้อมูลและพิจารณาอย่างรอบคอบก่อนตัดสินใจลงทุน



ห้องเทรด - ภาคเช้า



Swing Trading : SPRC

17 June 2026

- ราคาอยู่ในรอบการพักตัวปรับฐาน
- โดยล่าสุดลงมาสร้างฐานที่บริเวณ 6.80 บาท
- สามารถใช้เป็นจังหวะเข้าเก็งกำไรที่ดี
- ตามรอบมีโอกาสได้เห็นการดีดตัวกลับ



แนวรับ 6.90 | แนวต้าน 7.20



กลยุทธ์

ตั้งซื้อที่แนวรับ 6.90 บาท
วางจุดตัดขาดทุนที่ 6.70 บาท

อภิวัฒน์ ทวีศิริเวทย์ CFTe,CMT
นักวิเคราะห์การลงทุนปัจจัยทางเทคนิค #04878
Apiwat.T@liberator.co.th

ข้อมูลนี้จัดทำโดยอาศัยแหล่งข้อมูลสาธารณะที่เชื่อว่ามีประโยชน์ซึ่งปรากฏขณะจัดทำที่อาจเปลี่ยนแปลงได้ในแต่ละขณะเวลา การลงทุนมีความเสี่ยง ผู้ลงทุนควรศึกษาข้อมูลและพิจารณาอย่างรอบคอบก่อนตัดสินใจลงทุน

Stock Screener : SET

17 June 2026

- Breakout :** -
- Dip on uptrend :** EA, TOP
- Oversold :** -
- Panic Sell :** -
- Volume spike :** -

★★★★★ USD/THB FUTURES

17 JUNE 2026

- เห็นการทำ Low ใหม่ของรอบ
- ราคายังอยู่ในรอบการพักตัวปรับฐาน
- รอบรอบการสร้างฐานในครั้งนี้
- วางแนวรับสำคัญที่บริเวณ 32 บาทต่อดอลลาร์สหรัฐ



แนวรับ 32/31.60 | แนวต้าน 32.70/33.40

กลยุทธ์

USDU26 : พอร์ตว่าง รอเปิด Long ที่บริเวณ 32.25 บาทต่อดอลลาร์สหรัฐ วางเป้าหมาย 32.50 บาทต่อดอลลาร์สหรัฐ ตัดขาดทุนที่ 32 บาทต่อดอลลาร์สหรัฐ



Gold Price

- ระยะสั้นเป็นการฟื้นตัวรูปแบบ V-shape
- ให้น้ำหนักภาพหลักเป็นเชิงลบ
- ดังนั้นตามรอบมีโอกาสพักตัวลงต่อ
- ฝั่ง Short ยังคงได้เปรียบ
- มีโอกาสกลับไปแตะ Low เดิม บริเวณ 4150 ดอลลาร์



แนวรับ 4000 / 3800 | แนวต้าน 4500 / 4800



กลยุทธ์

GOU26 : พอร์ตเปิด Short ที่บริเวณ 4400 ดอลลาร์ วางเป้าหมาย 4150 ดอลลาร์ ตัดขาดทุน 4550 ดอลลาร์

อภิวัฒน์ ทวีศิริเวทย์ CFTe,CMT
นักวิเคราะห์การลงทุนปัจจัยทางเทคนิค #04878
Apiwat.T@liberator.co.th

ข้อมูลนี้จัดทำโดยอาศัยแหล่งข้อมูลสาธารณะที่เชื่อว่าน่าเชื่อถือซึ่งปรากฏขณะจัดทำอาจเปลี่ยนแปลงได้ในแต่ละขณะเวลา การลงทุนมีความเสี่ยง ผู้ลงทุนควรศึกษาข้อมูลและพิจารณาอย่างรอบคอบก่อนตัดสินใจลงทุน

DELL19

DR ที่อ้างอิงกับหุ้นของบริษัท Dell Technologies Inc. (DELL) ซึ่งเป็นผู้ผลิตคอมพิวเตอร์และโซลูชันโครงสร้างพื้นฐานดิจิทัล ยักษ์ใหญ่รายใหญ่อันดับ 2 ของประเทศจีน (รองจาก SMIC)

- ได้ประโยชน์เต็มที่จากความต้องการเซิร์ฟเวอร์ AI ที่เติบโตอย่างก้าวกระโดดทั่วโลก โดยเป็นผู้จัดหาโครงสร้างพื้นฐานฮาร์ดแวร์ประสิทธิภาพสูงรายใหญ่ให้แก่องค์กรและผู้ให้บริการคลาวด์
- มีธุรกิจคอมพิวเตอร์ส่วนบุคคลและองค์กร (PC) เป็นฐานรายได้ที่แข็งแกร่งและมั่นคง พร้อมได้แรงหนุนรอบใหม่จากการทยอยอัปเดตเปลี่ยนผ่านสู่อุปกรณ์ยุค AI PC ทั่วโลก

TECHNICAL ANALYSIS



- ราคากำลังเข้าสู่รอบการฟื้นตัวรูปแบบ V-shape
- ล่าสุดแท่งเทียนเกิดรูปแบบ Hammer
- เป็นสัญญาณบวกในทางเทคนิค

อภิวัฒน์ ทวีศิริเวชย์ CFTe,CMT
นักวิเคราะห์การลงทุนปัจจัยทางเทคนิค
#04878 Apiwat.T@liberator.co.th



Disclosures & Disclaimer

รายงานนี้ ถูกจัดทำขึ้นเพื่อเผยแพร่ และเพื่อให้ข้อมูลเท่านั้น มิใช่การชักจูงให้ซื้อหรือขายหุ้นที่กล่าวถึงในรายงานฉบับนี้ นักลงทุนควรตระหนักเสมอว่า ราคาหุ้นอาจเคลื่อนไหวผันผวน เพิ่มขึ้น และลดลงได้ตลอดเวลา ความเห็น หรือคำแนะนำต่างๆ จัดทำขึ้นบนการวิเคราะห์เชิงเทคนิค และทางปัจจัยพื้นฐาน อาจมีความแตกต่างกันได้ การประเมินมูลค่าที่เหมาะสมทางพื้นฐาน อาจแตกต่างจากการวิเคราะห์เชิงเทคนิคซึ่งจะขึ้นกับปัจจัยทางด้านราคา(Price) และปริมาณการซื้อขาย(Volume) ซึ่งแตกต่างไปจากการวิเคราะห์เชิงปัจจัยพื้นฐานซึ่งประเมินมาจากการคาดการณ์ผลการดำเนินงานบริษัท ดังนั้น ผลตอบแทนของนักลงทุนจึงอาจต่ำกว่าต้นทุนได้ ขณะที่ผลตอบแทนจากการลงทุนในอดีตไม่สามารถสะท้อนถึงผลตอบแทนในอนาคตได้ บทวิเคราะห์นี้ไม่ได้มีจุดประสงค์เพื่อแนะนำการลงทุนเพื่อบุคคลใดเป็นการเฉพาะ และเพื่อวัตถุประสงค์เฉพาะเจาะจงต่อการลงทุน ฐานะทางการเงิน และความต้องการส่วนบุคคลของนักลงทุนที่อ่านบทวิเคราะห์ฉบับนี้ ดังนั้น นักลงทุนจึงควรใช้วิจารณญาณ ในการอ่านบทวิเคราะห์ฉบับนี้

การจัดทำรายงานฉบับนี้ ได้อ้างอิงมาจากแหล่งข้อมูลที่ได้รับการยอมรับว่ามีความน่าเชื่อถือ แต่ไม่ได้เป็นการรับรองจาก บล.ลิวอเรเตอร์ ดังนั้นผลที่ตามมาทั้งในส่วนของความแม่นยำ หรือเรียบง่ายสมบูรณ์จึงไม่ได้เป็นความรับผิดชอบจากทาง บล.ลิวอเรเตอร์ และ เจ้าหน้าที่, กรรมการ, และหน่วยงานที่เกี่ยวข้อง และ/หรือพนักงาน จะไม่มีส่วนรับผิดชอบต่อการสูญเสียต่างๆ ที่เกิดขึ้นทั้งทางตรง หรือทางอ้อมจากการใช้รายงานฉบับนี้ ข้อมูล, ความเห็น และคำแนะนำที่ปรากฏอยู่ในบทวิเคราะห์ฉบับนี้อาจมีการเปลี่ยนแปลงได้ตลอดเวลา โดยไม่ต้องแจ้งให้ทราบล่วงหน้า

ในบทวิเคราะห์นี้ อาจมีการคาดการณ์ผลการดำเนินงานล่วงหน้า ด้วยการใช้อำนาจเหล่านี้ เช่น “คาดว่า” “เชื่อว่า” “คาดการณ์ว่า” “มีแนวโน้มว่า” “มีแผนว่า” “ประมาณการ” หรือ อาจมีการอธิบายว่า เหตุการณ์นี้ “อาจ” เกิดขึ้น หรือ เหตุการณ์นี้ “เป็นไปได้” ที่จะเกิดขึ้น เป็นต้น การคาดการณ์ล่วงหน้าดังกล่าวนี้จะอยู่บนพื้นฐานของสมมติฐานที่ตั้งขึ้นและอ้างอิงบนข้อมูลในปัจจุบัน และยังคงขึ้นอยู่กับความเสี่ยงและความไม่แน่นอนที่จะทำให้ผลการดำเนินงานที่แท้จริงแตกต่างไปจากที่คาดการณ์ได้ นักลงทุนจึงไม่ควรใช้การคาดการณ์ล่วงหน้านี้เป็นหลักในการตัดสินใจลงทุน โดยหลังจากวันที่บทวิเคราะห์ถูกเผยแพร่ออกไป บล.ลิวอเรเตอร์ ไม่ถือเป็นการผูกพันในการปรับประมาณการ หากจะมีข้อมูลใหม่ หรือเหตุการณ์ที่ไม่คาดคิดเกิดขึ้น

บล.ลิวอเรเตอร์ รวมถึงเจ้าหน้าที่, กรรมการ และพนักงาน ซึ่งรวมถึงหน่วยงานที่เกี่ยวข้องกับการจัดทำ หรือการเผยแพร่บทวิเคราะห์นี้ อาจมีส่วนร่วม หรือมีสิทธิลงทุนในหุ้นตัวนี้ หรือ มีส่วนได้เสียต่างๆ กับผู้ที่ออกหลักทรัพย์นี้ นอกจากนี้ ราคาหุ้นอาจเคลื่อนไหวไปตามสิ่งที่เสนอในบทวิเคราะห์นี้ บล.ลิวอเรเตอร์ มีสิทธิใช้ข้อมูลในรายงานนี้ ก่อนที่รายงานนี้จะถูกเผยแพร่ออกไปภายใต้ขอบเขตที่กฎหมายรับรองเท่านั้น กรรมการ, เจ้าหน้าที่ และ/หรือพนักงานของ บล.ลิวอเรเตอร์ ท่านหนึ่งท่านใด หรือมากกว่าหนึ่งท่าน สามารถเป็นกรรมการในบริษัทจดทะเบียนนี้ได้

บทวิเคราะห์นี้ ถูกทำขึ้นเพื่อลูกค้าของ บล.ลิวอเรเตอร์ และห้ามนำไปแก้ไข ดัดแปลง แจกจ่าย และจัดทำใหม่ ไม่ว่าจะเป็นส่วน หรือเต็มฉบับ หากไม่ได้รับอนุญาตจาก บล.ลิวอเรเตอร์ เป็นการล่วงหน้า ทั้งนี้ บล.ลิวอเรเตอร์ จะไม่รับผิดชอบต่อผลที่ตามมาจากการกระทำของบุคคลที่ 3 ที่กระทำการที่ได้ห้ามไว้ดังกล่าว