

ห้องเทรด ภาคเช้า

16 June 2026

อภิวัฒน์ ทวีศิริเวชย์ CFTe, CMT
นักวิเคราะห์การลงทุนปัจจัยทางเทคนิค





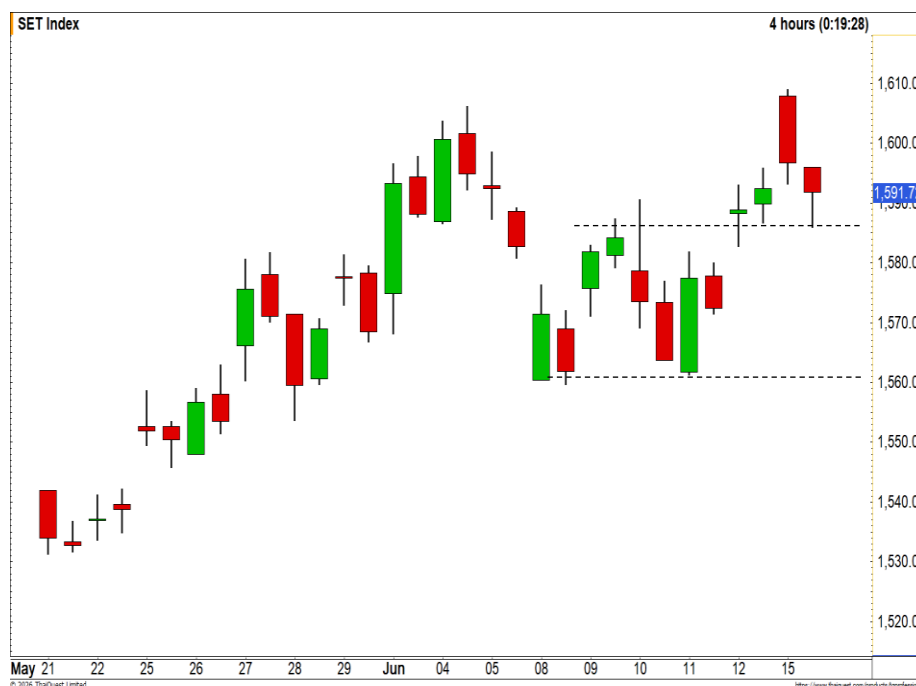
ห้องเทรด - ภาคเช้า



SET Index

16 June 2026

- SET Index ปิดที่ระดับ 1591.72 จุด (-0.69 จุด)
- ดัชนียังไม่สามารถยืนยันเหนือระดับ 1600 จุด
- ภาพเป็นการย่อตัวปรับฐานระยะสั้น
- วางแนวรับภาพย่อที่บริเวณ 1585 จุด
- ทิศทางหลักยังคงเป็นเชิงบวก



แนวรับ 1540 / 1510 | แนวต้าน 1600 / 1650



กลยุทธ์

รอขายที่บริเวณ 1600 จุด

อภิวัฒน์ ทวีศิริเวทย์ CFTe,CMT
นักวิเคราะห์การลงทุนปัจจัยทางเทคนิค #04878
Apiwat.T@liberator.co.th

ข้อมูลนี้จัดทำโดยอาศัยแหล่งข้อมูลสาธารณะที่เชื่อว่าน่าเชื่อถือซึ่งปรากฏขณะจัดทำอาจเปลี่ยนแปลงได้ในแต่ละขณะเวลา การลงทุนมีความเสี่ยง ผู้ลงทุนควรศึกษาข้อมูลและพิจารณาอย่างรอบคอบก่อนตัดสินใจลงทุน



TFEX : S50U26

16 June 2026

- ขยับมาเล่น S50U26
- วางแนวรับที่บริเวณ 1020 จุด
- สามารถลุ้นการฟื้นตัวกลับที่ฐานดังกล่าว
- ทิศทางโดยรวมยังคงเป็นแนวโน้มขาขึ้น
- ดังนั้นยังคงให้น้ำหนักฝั่ง Long ได้เปรียบในช่วงนี้



แนวรับ 1000 / 980 | แนวต้าน 1050 / 1070



กลยุทธ์

พอร์ตว่าง รอเปิด Long ที่บริเวณ 1020 จุด
รอปิดทำกำไรที่บริเวณ 1035 จุด ตัดขาดทุนที่
1005 จุด

อภิวัฒน์ ทวีศิริเวทย์ CFTe,CMT
นักวิเคราะห์การลงทุนปัจจัยทางเทคนิค #04878
Apiwat.T@liberator.co.th

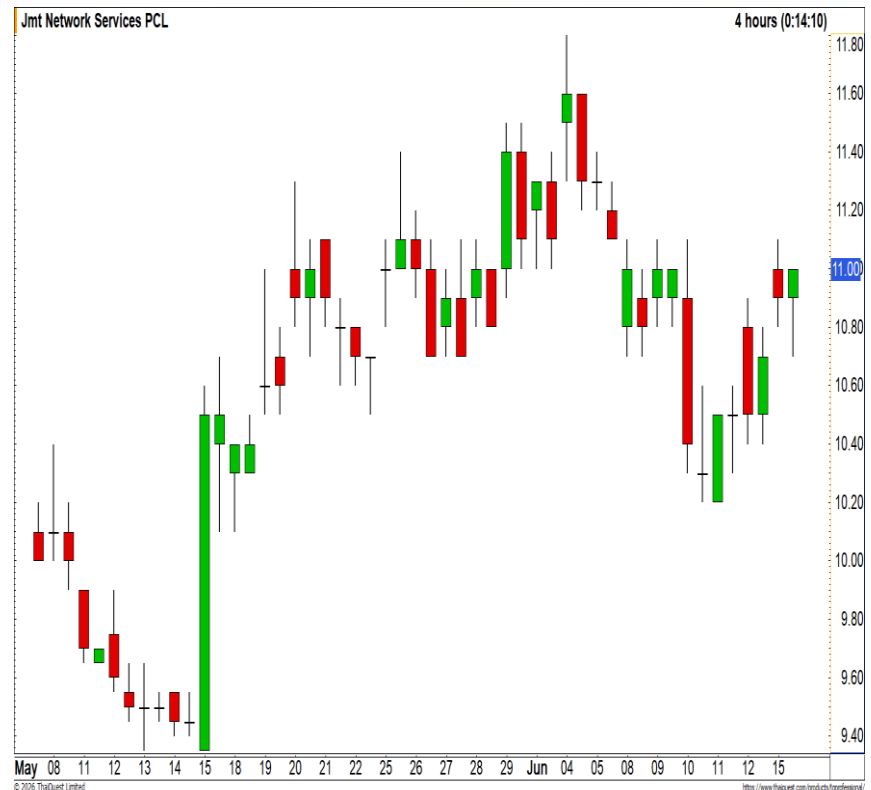
ข้อมูลนี้จัดทำโดยอาศัยแหล่งข้อมูลสาธารณะที่เชื่อว่ามีประโยชน์ซึ่งปรากฏขณะจัดทำอาจเปลี่ยนแปลงได้ในแต่ละขณะเวลา
การลงทุนมีความเสี่ยง ผู้ลงทุนควรศึกษาข้อมูลและพิจารณาอย่างรอบคอบก่อนตัดสินใจลงทุน



Momentum Trading : JMT

16-Jun-26

- ราคาอยู่ในรอบการฟื้นตัว
รูปแบบ V-shape
- ล่าสุดแท่งเทียนเกิดรูปแบบ
Hammer
- เป็นสัญญาณเชิงบวกในทาง
เทคนิค
- ตามรอบมีโอกาสได้เห็นการฟื้น
ตัวขึ้นต่อ



แนวรับ 11 | แนวต้าน 11.60



กลยุทธ์

ตั้งซื้อที่แนวรับ 11 บาท
วางจุดตัดขาดทุนที่ 10.60 บาท

อภิวัฒน์ ทวีศิริเวทย์ CFTe,CMT
นักวิเคราะห์การลงทุนปัจจัยทางเทคนิค #04878
Apiwat.T@liberator.co.th

ข้อมูลนี้จัดทำโดยอาศัยแหล่งข้อมูลสาธารณะที่เชื่อว่าน่าเชื่อถือซึ่งปรากฏขณะจัดทำอาจเปลี่ยนแปลงได้ในแต่ละขณะเวลา
การลงทุนมีความเสี่ยง ผู้ลงทุนควรศึกษาข้อมูลและพิจารณาอย่างรอบคอบก่อนตัดสินใจลงทุน



Swing Trading : BCP

16 June 2026

- ราคาย่อตัวลงแตะแนวรับเส้นค่าเฉลี่ย 200 วัน
- มองเป็นจังหวะเข้าเท็งกำไรที่ดี
- เริ่มเห็นการฟื้นตัวกลับที่ฐานดังกล่าว
- มีลุ้นการเกิด Technical Rebound



แนวรับ 32.50 | แนวต้าน 34



กลยุทธ์

ตั้งซื้อที่แนวรับ 32.50 บาท
วางจุดตัดขาดทุนที่ 32 บาท

อภิวัฒน์ ทวีศิริเวทย์ CFTe,CMT
นักวิเคราะห์การลงทุนปัจจัยทางเทคนิค #04878
Apiwat.T@liberator.co.th

ข้อมูลนี้จัดทำโดยอาศัยแหล่งข้อมูลสาธารณะที่เชื่อว่าน่าเชื่อถือซึ่งปรากฏขณะจัดทำอาจเปลี่ยนแปลงได้ในแต่ละขณะเวลา การลงทุนมีความเสี่ยง ผู้ลงทุนควรศึกษาข้อมูลและพิจารณาอย่างรอบคอบก่อนตัดสินใจลงทุน

Stock Screener : SET

16 June 2026

Breakout : TASC0

Dip on uptrend : PTT, PTTEP, STGT

Oversold : -

Panic Sell : -

Volume spike : -

★★★★★ USD/THB FUTURES

16 JUNE 2026

- ค่าเงินบาทยังอยู่ในรอบการพักตัวปรับฐาน
- โดยยังคงทำ Low ใหม่ในช่วงนี้
- โอกาสการปรับตัวลงต่อยังมีอยู่
- วางแนวรับถัดไปที่บริเวณ 32.10 บาทต่อดอลลาร์สหรัฐ



แนวรับ 32/31.60 | แนวต้าน 32.70/33.40

กลยุทธ์

USDU26 : พอร์ตเปิด Long ที่บริเวณ 32.20 บาทต่อดอลลาร์สหรัฐ วางเป้าหมาย 32.50 บาทต่อดอลลาร์สหรัฐ ตัดขาดทุนที่ 32 บาทต่อดอลลาร์สหรัฐ



Gold Price

- ยังมองเป็นเพียงการเด็งระยะสั้นเท่านั้น
- ทิศทางหลักยังคงเป็นเซ็งลบ
- ตามรอบมีโอกาสอ่อนตัวลงต่อ
- แนวรับหลักที่บริเวณ 4000 ดอลลาร์
- ยังคงเป็นด้านรอกทดสอบ



แนวรับ 4000 / 3800 | แนวต้าน 4500 / 4800



กลยุทธ์

GOU26 : พอร์ตว่าง รอเปิด Short ที่บริเวณ 4400 ดอลลาร์ วางเป้าหมาย 4150 ดอลลาร์ ตัดขาดทุน 4550 ดอลลาร์

อภิวัฒน์ ทวีศิริเวทย์ CFTe,CMT
นักวิเคราะห์การลงทุนปัจจัยทางเทคนิค #04878
Apiwat.T@liberator.co.th

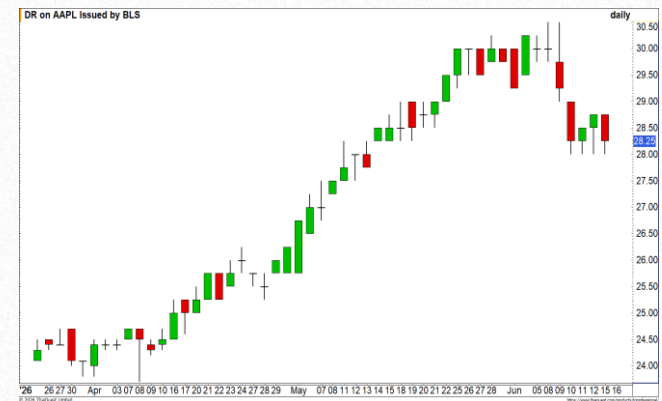
ข้อมูลนี้จัดทำโดยอาศัยแหล่งข้อมูลสาธารณะที่เชื่อว่าน่าเชื่อถือซึ่งปรากฏขณะจัดทำอาจเปลี่ยนแปลงได้ในแต่ละขณะเวลา การลงทุนมีความเสี่ยง ผู้ลงทุนควรศึกษาข้อมูลและพิจารณาอย่างรอบคอบก่อนตัดสินใจลงทุน

AAPL01

DR ที่อ้างอิงกับหุ้นของบริษัท Apple Inc. (AAPL) ซึ่งเป็นบริษัทเทคโนโลยียักษ์ใหญ่อันดับ 1 ของโลก ผู้พัฒนาและจำหน่ายสมาร์ทโฟน iPhone, แท็บเล็ต iPad, คอมพิวเตอร์ Mac และระบบนิเวศซอฟต์แวร์บริการระดับโลกจากประเทศสหรัฐอเมริกา

- ครองใจผู้บริโภคทั่วโลกด้วยแบรนด์ที่แข็งแกร่งและระบบนิเวศ (Ecosystem) เหนียวแน่น สร้างรายได้สม่ำเสมอและมีอำนาจในการปรับขึ้นราคาสินค้าโดยไม่เสียฐานลูกค้า
- ได้ประโยชน์จากการเติบโตของธุรกิจบริการ (Services) เช่น App Store, Apple Music และ iCloud ซึ่งมีอัตรากำไรขั้นต้นสูงมาก ช่วยผลักดันกำไรภาพรวมให้เติบโตอย่างมั่นคง

TECHNICAL ANALYSIS



- ราคาเกิดการย่อตัวในรอบสั้น
- เห็นการสร้างฐานที่บริเวณ 28 บาท
- มีลุ้นเป็นการยกฐานสูงขึ้น

อภิวัฒน์ ทวีศิริเวชย์ CFTe,CMT
 นักวิเคราะห์การลงทุนปัจจัยทางเทคนิค
 #04878 Apiwat.T@liberator.co.th



Disclosures & Disclaimer

รายงานนี้ ถูกจัดทำขึ้นเพื่อเผยแพร่ และเพื่อให้ข้อมูลเท่านั้น มิใช่การชักจูงให้ซื้อหรือขายหุ้นที่กล่าวถึงในรายงานฉบับนี้ นักลงทุนควรตระหนักเสมอว่า ราคาหุ้นอาจเคลื่อนไหวผันผวน เพิ่มขึ้น และลดลงได้ตลอดเวลา ความเห็น หรือคำแนะนำต่างๆ จัดทำขึ้นบนการวิเคราะห์เชิงเทคนิค และทางปัจจัยพื้นฐาน อาจมีความแตกต่างกันได้ การประเมินมูลค่าที่เหมาะสมทางพื้นฐาน อาจแตกต่างจากการวิเคราะห์เชิงเทคนิคซึ่งจะขึ้นกับปัจจัยทางด้านราคา(Price) และปริมาณการซื้อขาย(Volume) ซึ่งแตกต่างไปจากการวิเคราะห์เชิงปัจจัยพื้นฐานซึ่งประเมินมาจากการคาดการณ์ผลการดำเนินงานบริษัท ดังนั้น ผลตอบแทนของนักลงทุนจึงอาจต่ำกว่าต้นทุนได้ ขณะที่ผลตอบแทนจากการลงทุนในอดีตไม่สามารถสะท้อนถึงผลตอบแทนในอนาคตได้ บทวิเคราะห์นี้ไม่ได้มีจุดประสงค์เพื่อแนะนำการลงทุนเพื่อบุคคลใดเป็นการเฉพาะ และเพื่อวัตถุประสงค์เฉพาะเจาะจงต่อการลงทุน ฐานะทางการเงิน และความต้องการส่วนบุคคลของนักลงทุนที่อ่านบทวิเคราะห์ฉบับนี้ ดังนั้น นักลงทุนจึงควรใช้วิจารณญาณ ในการอ่านบทวิเคราะห์ฉบับนี้

การจัดทำรายงานฉบับนี้ ได้อ้างอิงมาจากแหล่งข้อมูลที่ได้รับการยอมรับว่ามีความน่าเชื่อถือ แต่ไม่ได้เป็นการรับรองจาก บล.สิเบอเรเตอร์ ดังนั้นผลที่ตามมาทั้งในส่วนของความแม่นยำ หรือเรียบง่ายสมบูรณ์จึงไม่ได้เป็นความรับผิดชอบจากทาง บล.สิเบอเรเตอร์ และ เจ้าหน้าที่, กรรมการ, และหน่วยงานที่เกี่ยวข้อง และ/หรือพนักงาน จะไม่มีส่วนรับผิดชอบต่อการสูญเสียต่างๆ ที่เกิดขึ้นทั้งทางตรง หรือทางอ้อมจากการใช้รายงานฉบับนี้ ข้อมูล, ความเห็น และคำแนะนำที่ปรากฏอยู่ในบทวิเคราะห์ฉบับนี้อาจมีการเปลี่ยนแปลงได้ตลอดเวลา โดยไม่ต้องแจ้งให้ทราบล่วงหน้า

ในบทวิเคราะห์นี้ อาจมีการคาดการณ์ผลการดำเนินงานล่วงหน้า ด้วยการใช้คำเหล่านี้ เช่น “คาดว่า” “เชื่อว่า” “คาดการณ์ว่า” “มีแนวโน้มว่า” “มีแผนว่า” “ประมาณการ” หรือ อาจมีการอธิบายว่า เหตุการณ์นี้ “อาจ” เกิดขึ้น หรือ เหตุการณ์นี้ “เป็นไปได้” ที่จะเกิดขึ้น เป็นต้น การคาดการณ์ล่วงหน้าดังกล่าวนี้จะอยู่บนพื้นฐานของสมมติฐานที่ตั้งขึ้นและอ้างอิงบนข้อมูลในปัจจุบัน และยังคงขึ้นอยู่กับความเสี่ยงและความไม่แน่นอนที่จะทำให้ผลการดำเนินงานที่แท้จริงแตกต่างไปจากที่คาดการณ์ได้ นักลงทุนจึงไม่ควรใช้การคาดการณ์ล่วงหน้านี้เป็นหลักในการตัดสินใจลงทุน โดยหลังจากวันที่บทวิเคราะห์ถูกเผยแพร่ออกไป บล.สิเบอเรเตอร์ ไม่ถือเป็นการผูกพันในการปรับประมาณการ หากจะมีข้อมูลใหม่ หรือเหตุการณ์ที่ไม่คาดคิดเกิดขึ้น

บล.สิเบอเรเตอร์ รวมถึงเจ้าหน้าที่, กรรมการ และพนักงาน ซึ่งรวมถึงหน่วยงานที่เกี่ยวข้องกับการจัดทำ หรือการเผยแพร่บทวิเคราะห์นี้ อาจมีส่วนร่วม หรือมีสิทธิลงทุนในหุ้นตัวนี้ หรือ มีส่วนได้เสียต่างๆ กับผู้ที่ออกหลักทรัพย์นี้ นอกจากนี้ ราคาหุ้นอาจเคลื่อนไหวไปตามสิ่งที่เสนอในบทวิเคราะห์นี้ บล.สิเบอเรเตอร์ มีสิทธิใช้ข้อมูลในรายงานนี้ ก่อนที่รายงานนี้จะถูกเผยแพร่ออกไปภายใต้ขอบเขตที่กฎหมายรับรองเท่านั้น กรรมการ, เจ้าหน้าที่ และ/หรือพนักงานของ บล.สิเบอเรเตอร์ ท่านหนึ่งท่านใด หรือมากกว่าหนึ่งท่าน สามารถเป็นกรรมการในบริษัทจดทะเบียนนี้ได้

บทวิเคราะห์นี้ ถูกทำขึ้นเพื่อลูกค้าของ บล.สิเบอเรเตอร์ และห้ามนำไปแก้ไข ดัดแปลง แจกจ่าย และจัดทำใหม่ ไม่ว่าจะเป็นส่วน หรือเต็มฉบับ หากไม่ได้รับอนุญาตจาก บล.สิเบอเรเตอร์ เป็นการล่วงหน้า ทั้งนี้ บล.สิเบอเรเตอร์ จะไม่รับผิดชอบต่อผลที่ตามมาจากการกระทำของบุคคลที่ 3 ที่กระทำการที่ได้ห้ามไว้ดังกล่าว