

ห้องเทรด ภาคเช้า

15 June 2026

อภิวัฒน์ ทวีศิริเวชย์ CFTe, CMT
นักวิเคราะห์การลงทุนปัจจัยทางเทคนิค





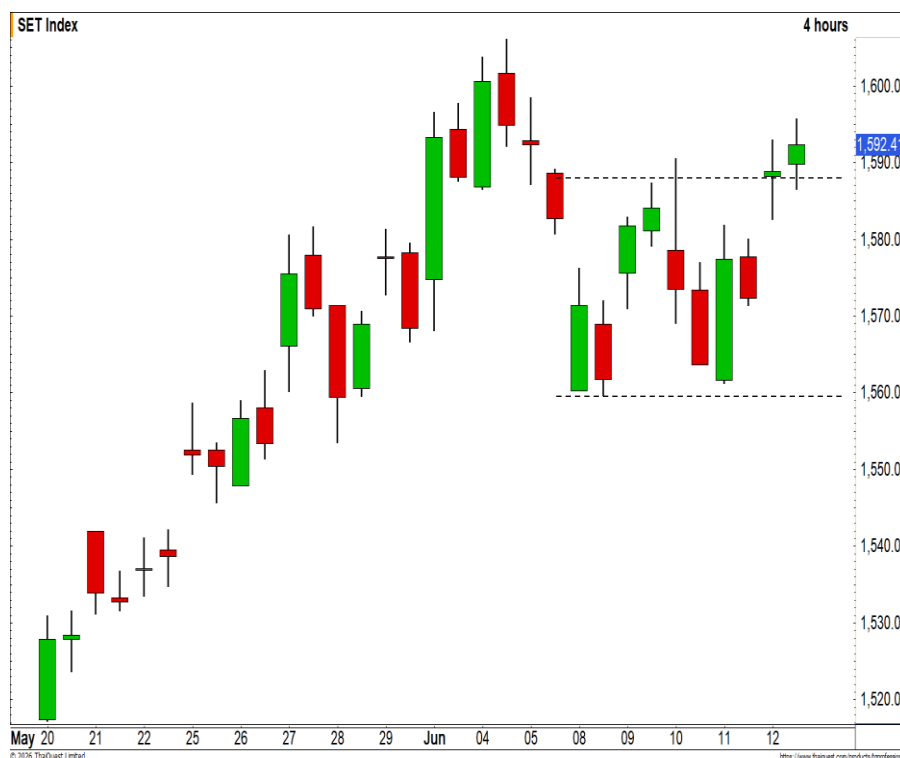
ห้องเทรด - ภาคเช้า



SET Index

15 June 2026

- SET Index ปิดที่ระดับ 1592.41 จุด (+20.09 จุด)
- ดัชนีเข้าสู่รอบการฟื้นตัวในระยะสั้น
- โดยเห็นการทำ High ใหม่ของรอบ (Higher High)
- ทิศทางโดยรวมยังคงเป็นเชิงบวก
- ตามรอบมีโอกาสได้เห็นการปรับตัวขึ้นต่อ



แนวรับ 1540 / 1510 | แนวต้าน 1600 / 1650



กลยุทธ์

รอขายที่บริเวณ 1600 จุด

อภิวัฒน์ ทวีศิริเวทย์ CFTe,CMT
 นักวิเคราะห์การลงทุนปัจจัยทางเทคนิค #04878
 Apiwat.T@liberator.co.th

ข้อมูลนี้จัดทำโดยอาศัยแหล่งข้อมูลสาธารณะที่เชื่อว่ามีเชื่อถือซึ่งปรากฏขณะจัดทำอาจเปลี่ยนแปลงได้ในแต่ละขณะเวลา
 การลงทุนมีความเสี่ยง ผู้ลงทุนควรศึกษาข้อมูลและพิจารณาอย่างรอบคอบก่อนตัดสินใจลงทุน



ห้องเทรด - ภาคเช้า



TFEX : S50M26

15 June 2026

- ตั้งแต่ดัชนีทะลุผ่านระดับ 1025 จุด
- Upside การขึ้นถูกเปิด
- สร้างระยะทางการปรับตัวขึ้นต่อ
- มีโอกาสได้เห็นการขึ้นทำ High ใหม่อีกครั้ง
- วางแนวต้านถัดไปที่บริเวณ 1040 จุด



แนวรับ 1000 / 980 | แนวต้าน 1050 / 1070



กลยุทธ์

พอร์ตเปิด Long ที่บริเวณ 1020 จุด รอปิดทำกำไรที่บริเวณ 1040 จุด ตัดขาดทุนที่ 1010 จุด

อภิวัฒน์ ทวีศิริเวทย์ CFTe,CMT
นักวิเคราะห์การลงทุนปัจจัยทางเทคนิค #04878
Apiwat.T@liberator.co.th

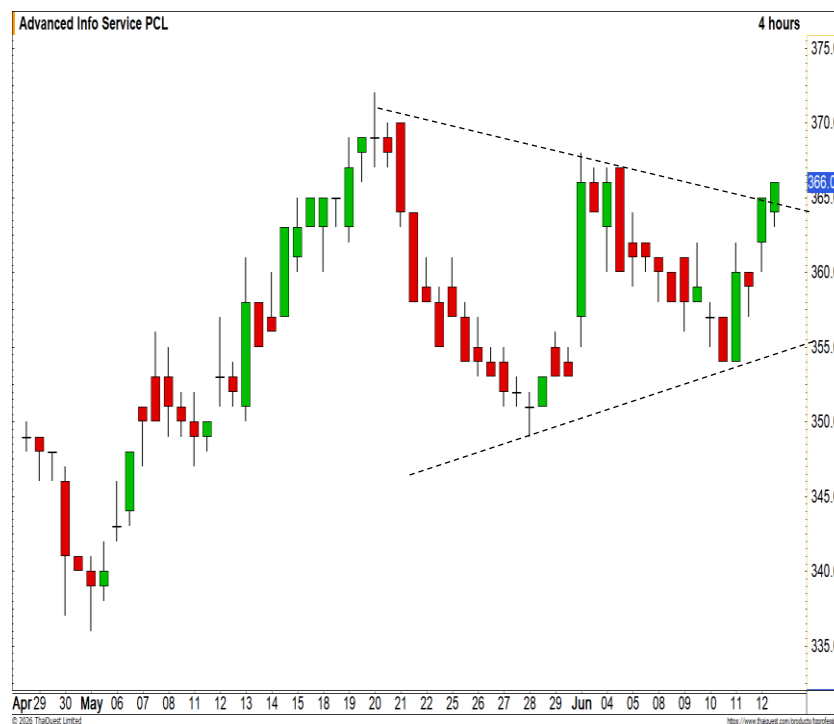
ข้อมูลนี้จัดทำโดยอาศัยแหล่งข้อมูลสาธารณะที่เชื่อว่าน่าเชื่อถือซึ่งปรากฏขณะจัดทำอาจเปลี่ยนแปลงได้ในแต่ละขณะเวลา การลงทุนมีความเสี่ยง ผู้ลงทุนควรศึกษาข้อมูลและพิจารณาอย่างรอบคอบก่อนตัดสินใจลงทุน



Momentum Trading : ADVANC

15-Jun-26

- ราคาเกิดการ Breakout ทะลุกรอบสามเหลี่ยมขึ้นมาได้
- ดิ่งโมเมนตัมเชิงบวกกลับเข้ามา
- ตามรอบมีโอกาสได้เห็นการปรับตัวขึ้นต่อ
- ล่าสุดปิดที่ระดับ High ของวัน
- หนุนรอบการปรับตัวขึ้นต่อในครั้งนี้



แนวรับ 365 | แนวต้าน 370



กลยุทธ์

ตั้งซื้อที่แนวรับ 365 บาท
วางจุดตัดขาดทุนที่ 360 บาท

อภิวัฒน์ ทวีศิริเวทย์ CFTe,CMT
นักวิเคราะห์การลงทุนปัจจัยทางเทคนิค #04878
Apiwat.T@liberator.co.th

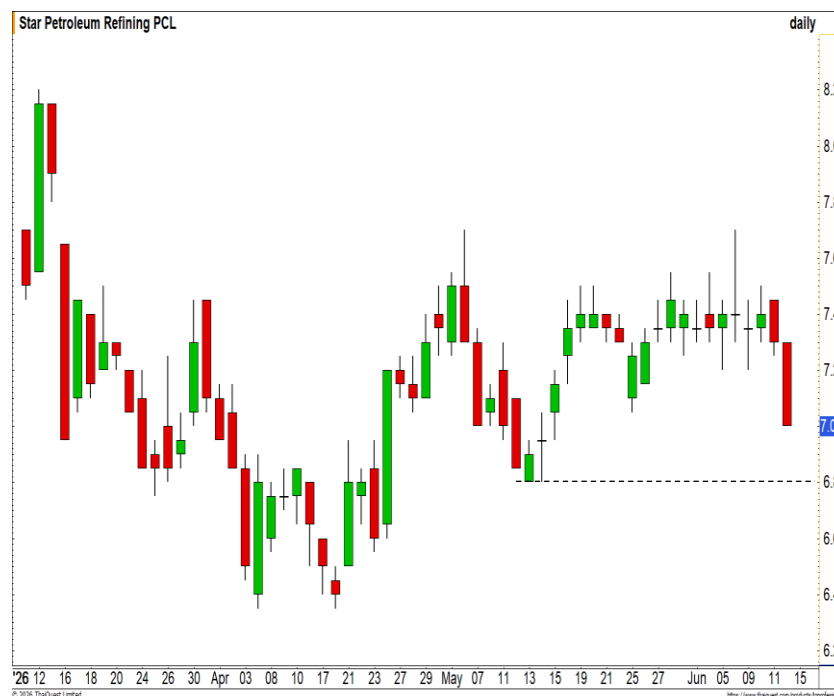
ข้อมูลนี้จัดทำโดยอาศัยแหล่งข้อมูลสาธารณะที่เชื่อว่าน่าเชื่อถือซึ่งปรากฏขณะจัดทำอาจเปลี่ยนแปลงได้ในแต่ละขณะเวลา การลงทุนมีความเสี่ยง ผู้ลงทุนควรศึกษาข้อมูลและพิจารณาอย่างรอบคอบก่อนตัดสินใจลงทุน



Swing Trading : SPRC

15 June 2026

- ราคาเกิดการพักตัวในรอบสั้น
- มองเป็นการย่อตัวสะสมกำลัง
- เพื่อที่จะเตรียมปรับตัวขึ้นใหม่ อีกครั้ง
- วางฐานแนวรับรอบนี้ที่บริเวณ 6.80 บาท
- สามารถลุ้นการฟื้นตัวกลับที่ ฐานดังกล่าว



แนวรับ 6.90 | แนวต้าน 7.10



กลยุทธ์

ตั้งซื้อที่แนวรับ 6.90 บาท
วางจุดตัดขาดทุนที่ 6.70 บาท

อภิวัฒน์ ทวีศิริเวทย์ CFTe,CMT
นักวิเคราะห์การลงทุนปัจจัยทางเทคนิค #04878
Apiwat.T@liberator.co.th

ข้อมูลนี้จัดทำโดยอาศัยแหล่งข้อมูลสาธารณะที่เชื่อว่าน่าเชื่อถือซึ่งปรากฏขณะจัดทำที่อาจเปลี่ยนแปลงได้ในแต่ละขณะเวลา การลงทุนมีความเสี่ยง ผู้ลงทุนควรศึกษาข้อมูลและพิจารณาอย่างรอบคอบก่อนตัดสินใจลงทุน

Stock Screener : SET

15 June 2026

Breakout : **BEM, INSET**

Dip on uptrend : **BCP, IRPC, SPRC**

Oversold : -

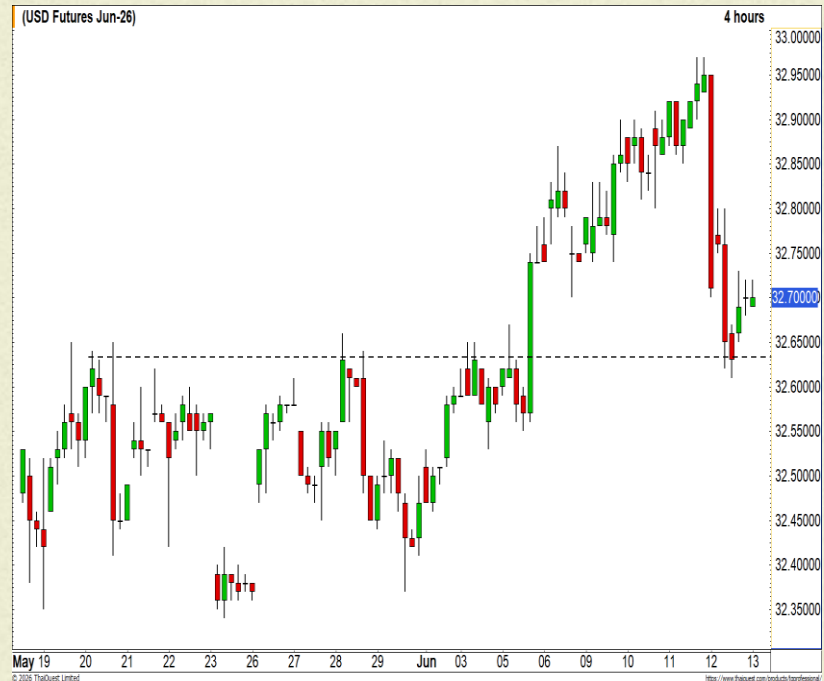
Panic Sell : -

Volume spike : -

★★★★★ USD/THB FUTURES

15 JUNE 2026

- ค่าเงินบาทย่อตัวสร้างฐานที่บริเวณ 32.60 บาทต่อดอลลาร์สหรัฐ
- มีลูนเป็นการยกฐานสูงขึ้น (Higher Low)
- ทิศทางโดยรวมยังคงเป็นเชิงบวก
- ตามรอบมีโอกาสได้เห็นการปรับตัวขึ้นต่อ



แนวรับ 32/31.60 | แนวต้าน 33/33.40

กลยุทธ์

USDM26 : พอร์ตเปิด Long ที่บริเวณ 32.65 บาทต่อดอลลาร์สหรัฐ วางเป้าหมาย 32.80 บาทต่อดอลลาร์สหรัฐ ตัดขาดทุนที่ 32.50 บาทต่อดอลลาร์สหรัฐ



Gold Price

- ราคาเกิดการดิ่งกลับในรอบสั้น
- ทิศทางหลักยังคงเป็นเชิงลบ
- ความเสี่ยงการอ่อนตัวลงต่อ ยังมีค่อนข้างสูง
- มีโอกาสลงไปแตะ Low เดิม บริเวณ 4100 ดอลลาร์
- แนวรับสำคัญที่บริเวณ 4000 ดอลลาร์



แนวรับ 4000 / 3800 | แนวต้าน 4500 / 4800



กลยุทธ์

GOM26 : พอร์ตว่าง รอเปิด Short ที่บริเวณ 4450 ดอลลาร์ วางเป้าหมาย 4350 ดอลลาร์ ตัดขาดทุน 4550 ดอลลาร์

อภิวัฒน์ ทวีศิริเวทย์ CFTe,CMT
นักวิเคราะห์การลงทุนปัจจัยทางเทคนิค #04878
Apiwat.T@liberator.co.th

ข้อมูลนี้จัดทำโดยอาศัยแหล่งข้อมูลสาธารณะที่เชื่อว่าน่าเชื่อถือซึ่งปรากฏขณะจัดทำอาจเปลี่ยนแปลงได้ในแต่ละขณะเวลา การลงทุนมีความเสี่ยง ผู้ลงทุนควรศึกษาข้อมูลและพิจารณาอย่างรอบคอบก่อนตัดสินใจลงทุน

ORCL01

DR ที่อ้างอิงกับหุ้นของบริษัท Oracle Corporation (ORCL) ซึ่งเป็นผู้ให้บริการระบบฐานข้อมูลระดับองค์กร (Database) อันดับ 1 ของโลก และเป็นยักษ์ใหญ่ด้านโครงสร้างพื้นฐานคลาวด์ (Cloud Infrastructure) และซอฟต์แวร์ AI ชื่อนำจากประเทศสหรัฐอเมริกา

- เป็นผู้นำด้านระบบคลาวด์และฐานข้อมูลองค์กรที่มีรายได้ประจำ (Recurring Revenue) มั่นคงสูง จากสัญญาระยะยาวและยอดบริการคลาวด์ (IaaS) ที่เติบโตรุนแรงอย่างต่อเนื่อง
- ได้ประโยชน์เต็มที่จากยุคทองของ Generative AI ด้วยการเป็นพันธมิตรผู้ให้บริการคลาวด์ประสิทธิภาพสูงแก่บิ๊กเทคชั้นนำ และเปิดกลยุทธ์ MultiCloud ร่วมกับ AWS, Microsoft และ Google

TECHNICAL ANALYSIS



- เริ่มเห็นการสร้างฐานของรอบ
- มีลูนเป็นการยกฐานสูงขึ้น (Higher Low)
- ทิศทางหลักยังคงเป็นเชิงบวก

อภิวัฒน์ ทวีศิริเวชย์ CFTe,CMT
นักวิเคราะห์การลงทุนปัจจัยทางเทคนิค
#04878 Apiwat.T@liberator.co.th



Disclosures & Disclaimer

รายงานนี้ ถูกจัดทำขึ้นเพื่อเผยแพร่ และเพื่อให้ข้อมูลเท่านั้น มิใช่การชักจูงให้ซื้อหรือขายหุ้นที่กล่าวถึงในรายงานฉบับนี้ นักลงทุนควรตระหนักเสมอว่า ราคาหุ้นอาจเคลื่อนไหวผันผวน เพิ่มขึ้น และลดลงได้ตลอดเวลา ความเห็น หรือคำแนะนำต่างๆ จัดทำขึ้นบนการวิเคราะห์เชิงเทคนิค และทางปัจจัยพื้นฐาน อาจมีความแตกต่างกันได้ การประเมินมูลค่าที่เหมาะสมทางพื้นฐาน อาจแตกต่างจากการวิเคราะห์เชิงเทคนิคซึ่งจะขึ้นกับปัจจัยทางด้านราคา(Price) และปริมาณการซื้อขาย(Volume) ซึ่งแตกต่างไปจากการวิเคราะห์เชิงปัจจัยพื้นฐานซึ่งประเมินมาจากการคาดการณ์ผลการดำเนินงานบริษัท ดังนั้น ผลตอบแทนของนักลงทุนจึงอาจต่ำกว่าต้นทุนได้ ขณะที่ผลตอบแทนจากการลงทุนในอดีตไม่สามารถสะท้อนถึงผลตอบแทนในอนาคตได้ บทวิเคราะห์นี้ไม่ได้มีจุดประสงค์เพื่อแนะนำการลงทุนเพื่อบุคคลใดเป็นการเฉพาะ และเพื่อวัตถุประสงค์เฉพาะเจาะจงต่อการลงทุน ฐานะทางการเงิน และความต้องการส่วนบุคคลของนักลงทุนที่อ่านบทวิเคราะห์ฉบับนี้ ดังนั้น นักลงทุนจึงควรใช้วิจารณญาณ ในการอ่านบทวิเคราะห์ฉบับนี้

การจัดทำรายงานฉบับนี้ ได้อ้างอิงมาจากแหล่งข้อมูลที่ได้รับการยอมรับว่ามีความน่าเชื่อถือ แต่ไม่ได้เป็นการรับรองจาก บล.ลิวอเรเตอร์ ดังนั้นผลที่ตามมาทั้งในส่วนของความแม่นยำ หรือเรียบง่ายสมบูรณ์จึงไม่ได้เป็นความรับผิดชอบจากทาง บล.ลิวอเรเตอร์ และ เจ้าหน้าที่, กรรมการ, และหน่วยงานที่เกี่ยวข้อง และ/หรือพนักงาน จะไม่มีส่วนรับผิดชอบต่อการสูญเสียต่างๆ ที่เกิดขึ้นทั้งทางตรง หรือทางอ้อมจากการใช้รายงานฉบับนี้ ข้อมูล, ความเห็น และคำแนะนำที่ปรากฏอยู่ในบทวิเคราะห์ฉบับนี้อาจมีการเปลี่ยนแปลงได้ตลอดเวลา โดยไม่ต้องแจ้งให้ทราบล่วงหน้า

ในบทวิเคราะห์นี้ อาจมีการคาดการณ์ผลการดำเนินงานล่วงหน้า ด้วยการใช้คำเหล่านี้ เช่น “คาดว่า” “เชื่อว่า” “คาดการณ์ว่า” “มีแนวโน้มว่า” “มีแผนว่า” “ประมาณการ” หรือ อาจมีการอธิบายว่า เหตุการณ์นี้ “อาจ” เกิดขึ้น หรือ เหตุการณ์นี้ “เป็นไปได้” ที่จะเกิดขึ้น เป็นต้น การคาดการณ์ล่วงหน้าดังกล่าวนี้ จะอยู่บนพื้นฐานของสมมติฐานที่ตั้งขึ้นและอ้างอิงบนข้อมูลในปัจจุบัน และยังคงขึ้นอยู่กับความเสี่ยงและความไม่แน่นอนที่จะทำให้ผลการดำเนินงานที่แท้จริงแตกต่างไปจากที่คาดการณ์ได้ นักลงทุนจึงไม่ควรใช้การคาดการณ์ล่วงหน้านี้เป็นหลักในการตัดสินใจลงทุน โดยหลังจากวันที่บทวิเคราะห์ถูกเผยแพร่ออกไป บล.ลิวอเรเตอร์ ไม่ถือเป็นการผูกพันในการปรับประมาณการ หากจะมีข้อมูลใหม่ หรือเหตุการณ์ที่ไม่คาดคิดเกิดขึ้น

บล.ลิวอเรเตอร์ รวมถึงเจ้าหน้าที่, กรรมการ และพนักงาน ซึ่งรวมถึงหน่วยงานที่เกี่ยวข้องกับการจัดทำ หรือการเผยแพร่บทวิเคราะห์นี้ อาจมีส่วนร่วม หรือมีสิทธิลงทุนในหุ้นตัวนี้ หรือ มีส่วนได้เสียต่างๆ กับผู้ที่ออกหลักทรัพย์นี้ นอกจากนี้ ราคาหุ้นอาจเคลื่อนไหวไปตามสิ่งที่เสนอในบทวิเคราะห์นี้ บล.ลิวอเรเตอร์ มีสิทธิใช้ข้อมูลในรายงานนี้ ก่อนที่รายงานนี้จะถูกเผยแพร่ออกไปภายใต้ขอบเขตที่กฎหมายรับรองเท่านั้น กรรมการ, เจ้าหน้าที่ และ/หรือพนักงานของ บล.ลิวอเรเตอร์ ท่านหนึ่งท่านใด หรือมากกว่าหนึ่งท่าน สามารถเป็นกรรมการในบริษัทจดทะเบียนนี้ได้

บทวิเคราะห์นี้ ถูกทำขึ้นเพื่อลูกค้าของ บล.ลิวอเรเตอร์ และห้ามนำไปแก้ไข ดัดแปลง แจกจ่าย และจัดทำใหม่ ไม่ว่าจะเป็นส่วน หรือเต็มฉบับ หากไม่ได้รับอนุญาตจาก บล.ลิวอเรเตอร์ เป็นการล่วงหน้า ทั้งนี้ บล.ลิวอเรเตอร์ จะไม่รับผิดชอบต่อผลที่ตามมาจากการกระทำของบุคคลที่ 3 ที่กระทำการที่ได้ห้ามไว้ดังกล่าว