

# ห้องเทรด ภาคเช้า

12 June 2026

อภิวัฒน์ ทวีศิริเวชย์ CFTe, CMT  
นักวิเคราะห์การลงทุนปัจจัยทางเทคนิค





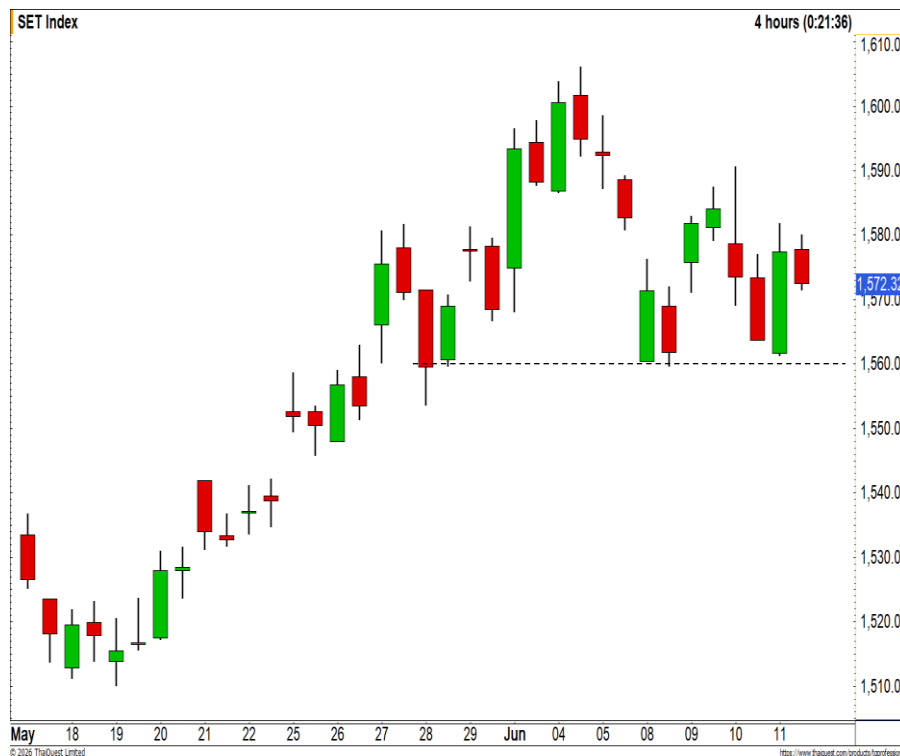
# ห้องเทรด - ภาคเช้า



## SET Index

12 June 2026

- SET Index ปิดที่ระดับ 1572.32 จุด (+8.73 จุด)
- ยังต้องรอการขึ้นผ่านระดับ 1590 จุด
- เพื่อยืนยันสัญญาณเชิงบวกในภาพหลัก
- มีระดับความเสี่ยงการชะลอตัวลงยังมี
- ช่วงนี้มองแกว่งตัวเหนือฐาน 1560 จุด



แนวรับ 1540 / 1510 | แนวต้าน 1600 / 1650



กลยุทธ์

ตั้งซื้อที่แนวรับ 1560/1540 จุด

อภิวัฒน์ ทวีศิริเวทย์ CFTe,CMT

นักวิเคราะห์การลงทุนปิงจียทางเทคนิค #04878

Apiwat.T@liberator.co.th

ข้อมูลนี้จัดทำโดยอาศัยแหล่งข้อมูลสาธารณะที่เชื่อว่าน่าเชื่อถือซึ่งปรากฏขณะจัดทำอาจเปลี่ยนแปลงได้ในแต่ละขณะเวลา การลงทุนมีความเสี่ยง ผู้ลงทุนควรศึกษาข้อมูลและพิจารณาอย่างรอบคอบก่อนตัดสินใจลงทุน



## TFEX : S50M26

12 June 2026

- ดัชนีขึ้นติดแนวต้านบริเวณ 1025 จุด
- มองเป็นการย่อตัวสะสมกำลัง
- เพื่อที่จะเตรียมปรับตัวขึ้นใหม่อีกครั้ง
- ภาพหลักตราบใดถ้ายังสามารดยืน 1000 จุด
- ยังรักษาทิศทางเชิงบวก



แนวรับ 1000 / 980 | แนวต้าน 1050 / 1070



กลยุทธ์

พอร์ตเปิด Long ที่บริเวณ 1020 จุด รอปิดทำกำไรที่บริเวณ 1030/1040 จุด ตัดขาดทุนที่ 1010 จุด

อภิวัฒน์ ทวีศิริเวทย์ CFTe,CMT  
นักวิเคราะห์การลงทุนปัจจัยทางเทคนิค #04878  
Apiwat.T@liberator.co.th

ข้อมูลนี้จัดทำโดยอาศัยแหล่งข้อมูลสาธารณะที่เชื่อว่าน่าเชื่อถือซึ่งปรากฏขณะจัดทำอาจเปลี่ยนแปลงได้ในแต่ละขณะเวลา การลงทุนมีความเสี่ยง ผู้ลงทุนควรศึกษาข้อมูลและพิจารณาอย่างรอบคอบก่อนตัดสินใจลงทุน



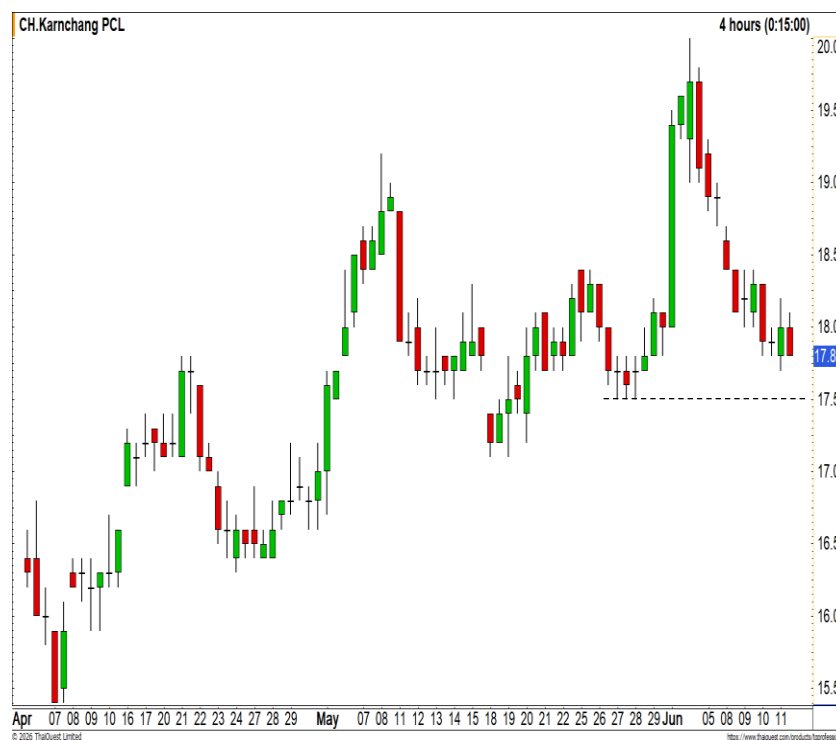
## ห้องเทรด - ภาคเช้า



### Momentum Trading : CK

12-Jun-26

- รอบนี้ถ้ายังไม่หลุดระดับ 17.50 บาท
- ยังมองเป็นการย่อเพื่อขึ้นต่อใหม่อีกครั้ง
- ทิศทางหลักยังคงเป็นเชิงบวก
- ตามรอบสามารถใช้เป็นจังหวะเข้าเก็งกำไรที่ดี



แนวรับ 17.80 | แนวต้าน 18.40



กลยุทธ์

ตั้งซื้อที่แนวรับ 17.80 บาท  
วางจุดตัดขาดทุนที่ 17.40 บาท

อภิวัฒน์ ทวีศิริเวทย์ CFTe,CMT  
นักวิเคราะห์การลงทุนปัจจัยทางเทคนิค #04878  
Apiwat.T@liberator.co.th

ข้อมูลนี้จัดทำโดยอาศัยแหล่งข้อมูลสาธารณะที่เชื่อว่าน่าเชื่อถือซึ่งปรากฏขณะจัดทำอาจเปลี่ยนแปลงได้ในแต่ละขณะเวลา การลงทุนมีความเสี่ยง ผู้ลงทุนควรศึกษาข้อมูลและพิจารณาอย่างรอบคอบก่อนตัดสินใจลงทุน



## ห้องเทรด - ภาคเช้า

### Swing Trading : MTC

12 June 2026

- ราคาอ่อนตัวลงมากทดสอบแนวรับสำคัญบริเวณ 27 บาท
- ประเมิน Downside การอ่อนตัวค่อนข้างจำกัด
- ความเสี่ยงค่อนข้างต่ำ หากเข้าเทรดบริเวณนี้
- Stop loss ค่อนข้างแคบ



แนวรับ 27 | แนวต้าน 29



กลยุทธ์

ตั้งซื้อที่แนวรับ 27 บาท  
วางจุดตัดขาดทุนที่ 26 บาท

อภิวัฒน์ ทวีศิริเวทย์ CFTe,CMT  
นักวิเคราะห์การลงทุนปัจจัยทางเทคนิค #04878  
Apiwat.T@liberator.co.th

ข้อมูลนี้จัดทำโดยอาศัยแหล่งข้อมูลสาธารณะที่เชื่อว่าจะเชื่อถือซึ่งปรากฏขณะจัดทำที่อาจเปลี่ยนแปลงได้ในแต่ละขณะเวลา การลงทุนมีความเสี่ยง ผู้ลงทุนควรศึกษาข้อมูลและพิจารณาอย่างรอบคอบก่อนตัดสินใจลงทุน

**Stock Screener : SET****12 June 2026****Breakout : BAM****Dip on uptrend : AOT, CENTEL, CPN,  
ERW****Oversold : JTS, SISB****Panic Sell : -****Volume spike : -**

# ★★★★★ USD/THB FUTURES

12 JUNE 2026

- ค่าเงินบาทเกิดการย่อตัวลงแรงในรอบสั้น
- วางแนวเปิด Long ที่บริเวณ 32.65 บาทต่อดอลลาร์สหรัฐ
- สามารถลู่การผันตัวกลับที่ฐานดังกล่าว
- ทิศทางโดยรวมยังคงเป็นเชิงบวก



**แนวรับ 32/31.60 | แนวต้าน 33/33.40**

## กลยุทธ์

USDM26 : พอร์ตว่าง รอเปิด Long ที่บริเวณ 32.65 บาทต่อดอลลาร์สหรัฐ วางเป้าหมาย 32.80 บาทต่อดอลลาร์สหรัฐ ตัดขาดทุนที่ 32.50 บาทต่อดอลลาร์สหรัฐ



# Gold Price

- ราคาฟื้นตัวขึ้นในรูปแบบ V-shape
- มองเป็นเพียงการฟื้นตัวระยะสั้นเท่านั้น
- ทิศทางหลักยังคงเป็นเชิงลบ
- โอกาสการพักตัวลงต่อยังมี
- มีโอกาสลงแตะแนวรับใหญ่ที่บริเวณ 1400 จุด



แนวรับ 4000 / 3800 | แนวต้าน 4500 / 4800



กลยุทธ์

GOM26 : พอร์ตว่าง รอเปิด Short ที่บริเวณ 4550 ดอลลาร์ วางเป้าหมาย 4450 ดอลลาร์ ตัดขาดทุน 4650 ดอลลาร์

อภิวัฒน์ ทวีศิริเวทย์ CFTe,CMT  
นักวิเคราะห์การลงทุนปัจจัยทางเทคนิค #04878  
Apiwat.T@liberator.co.th

ข้อมูลนี้จัดทำโดยอาศัยแหล่งข้อมูลสาธารณะที่เชื่อว่าน่าเชื่อถือซึ่งปรากฏขณะจัดทำที่อาจเปลี่ยนแปลงได้ในแต่ละขณะเวลา การลงทุนมีความเสี่ยง ผู้ลงทุนควรศึกษาข้อมูลและพิจารณาอย่างรอบคอบก่อนตัดสินใจลงทุน

## SMIC23

DR ที่อ้างอิงกับหุ้นของบริษัท Semiconductor Manufacturing International Corporation (981) ซึ่งเป็นโรงงานผู้รับจ้างผลิตชิปเซมิคอนดักเตอร์ (Foundry) ยักษ์ใหญ่รายใหญ่อันดับ 1 ของประเทศจีน

- ยืนหนึ่งในฐานะกระดูกสันหลังด้านเทคโนโลยีของจีน ได้รับเงินทุนสนับสนุนมหาศาลจากภาครัฐ เพื่อผลักดันเป้าหมายการพึ่งพาและผลิตชิปใช้เองภายในประเทศแบบ 100%
- ความต้องการในประเทศล้นทะลักจากการเป็นซัพพลายเออร์หลักป้อนชิปให้บิ๊กเทคจีนอย่าง Huawei รวมถึงค่ายสมาร์ทโฟนและอุปกรณ์อิเล็กทรอนิกส์ชั้นนำมากมาย ทำให้รายได้เติบโตอย่างเสถียร

## TECHNICAL ANALYSIS



- เห็นการสร้างฐานที่บริเวณ 3.52 บาท
- มีลูนเป็นการยกฐานสูงขึ้น (Higher Low)

อภิวัฒน์ ทวีศิริเวชย์ CFTe,CMT  
นักวิเคราะห์การลงทุนปัจจัยทางเทคนิค  
#04878 Apiwat.T@liberator.co.th



## Disclosures & Disclaimer

รายงานนี้ ถูกจัดทำขึ้นเพื่อเผยแพร่ และเพื่อให้ข้อมูลเท่านั้น มิใช่การชักจูงให้ซื้อหรือขายหุ้นที่กล่าวถึงในรายงานฉบับนี้ นักลงทุนควรตระหนักเสมอว่า ราคาหุ้นอาจเคลื่อนไหวผันผวน เพิ่มขึ้น และลดลงได้ตลอดเวลา ความเห็น หรือคำแนะนำต่างๆ จัดทำขึ้นบนการวิเคราะห์เชิงเทคนิค และทางปัจจัยพื้นฐาน อาจมีความแตกต่างกันได้ การประเมินมูลค่าที่เหมาะสมทางพื้นฐาน อาจแตกต่างจากการวิเคราะห์เชิงเทคนิคซึ่งจะขึ้นกับปัจจัยทางด้านราคา(Price) และปริมาณการซื้อขาย(Volume) ซึ่งแตกต่างไปจากการวิเคราะห์เชิงปัจจัยพื้นฐานซึ่งประเมินมาจากการคาดการณ์ผลการดำเนินงานบริษัท ดังนั้น ผลตอบแทนของนักลงทุนจึงอาจต่ำกว่าต้นทุนได้ ขณะที่ผลตอบแทนจากการลงทุนในอดีตไม่สามารถสะท้อนถึงผลตอบแทนในอนาคตได้ บทวิเคราะห์นี้ไม่ได้มีจุดประสงค์เพื่อแนะนำการลงทุนเพื่อบุคคลใดเป็นการเฉพาะ และเพื่อวัตถุประสงค์เฉพาะเจาะจงต่อการลงทุน ฐานะทางการเงิน และความต้องการส่วนบุคคลของนักลงทุนที่อ่านบทวิเคราะห์ฉบับนี้ ดังนั้น นักลงทุนจึงควรใช้วิจารณญาณ ในการอ่านบทวิเคราะห์ฉบับนี้

การจัดทำรายงานฉบับนี้ ได้อ้างอิงมาจากแหล่งข้อมูลที่ได้รับการยอมรับว่ามีความน่าเชื่อถือ แต่ไม่ได้เป็นการรับรองจาก บล.สิเบอเรเตอร์ ดังนั้นผลที่ตามมาทั้งในส่วนของความแม่นยำ หรือเรียบง่ายสมบูรณ์จึงไม่ได้เป็นความรับผิดชอบจากทาง บล.สิเบอเรเตอร์ และ เจ้าหน้าที่, กรรมการ, และหน่วยงานที่เกี่ยวข้อง และ/หรือพนักงาน จะไม่มีส่วนรับผิดชอบต่อการสูญเสียต่างๆ ที่เกิดขึ้นทั้งทางตรง หรือทางอ้อมจากการใช้รายงานฉบับนี้ ข้อมูล, ความเห็น และคำแนะนำที่ปรากฏอยู่ในบทวิเคราะห์ฉบับนี้อาจมีการเปลี่ยนแปลงได้ตลอดเวลา โดยไม่ต้องแจ้งให้ทราบล่วงหน้า

ในบทวิเคราะห์นี้ อาจมีการคาดการณ์ผลการดำเนินงานล่วงหน้า ด้วยการใช้คำเหล่านี้ เช่น “คาดว่า” “เชื่อว่า” “คาดการณ์ว่า” “มีแนวโน้มว่า” “มีแผนว่า” “ประมาณการ” หรือ อาจมีการอธิบายว่า เหตุการณ์นี้ “อาจ” เกิดขึ้น หรือ เหตุการณ์นี้ “เป็นไปได้” ที่จะเกิดขึ้น เป็นต้น การคาดการณ์ล่วงหน้าดังกล่าวนี้ จะอยู่บนพื้นฐานของสมมติฐานที่ตั้งขึ้นและอ้างอิงบนข้อมูลในปัจจุบัน และยังคงขึ้นอยู่กับความเสี่ยงและความไม่แน่นอนที่จะทำให้ผลการดำเนินงานที่แท้จริงแตกต่างไปจากที่คาดการณ์ได้ นักลงทุนจึงไม่ควรใช้การคาดการณ์ล่วงหน้านี้เป็นหลักในการตัดสินใจลงทุน โดยหลังจากวันที่บทวิเคราะห์ถูกเผยแพร่ออกไป บล.สิเบอเรเตอร์ ไม่ถือเป็นภาระผูกพันในการปรับประมาณการ หากจะมีข้อมูลใหม่ หรือเหตุการณ์ที่ไม่คาดคิดเกิดขึ้น

บล.สิเบอเรเตอร์ รวมถึงเจ้าหน้าที่, กรรมการ และพนักงาน ซึ่งรวมถึงหน่วยงานที่เกี่ยวข้องกับการจัดทำ หรือการเผยแพร่บทวิเคราะห์นี้ อาจมีส่วนร่วม หรือมีสิทธิลงทุนในหุ้นตัวนี้ หรือ มีส่วนได้เสียต่างๆ กับผู้ที่ออกหลักทรัพย์นี้ นอกจากนี้ ราคาหุ้นอาจเคลื่อนไหวไปตามสิ่งที่เสนอในบทวิเคราะห์นี้ บล.สิเบอเรเตอร์ มีสิทธิใช้ข้อมูลในรายงานนี้ ก่อนที่รายงานนี้จะถูกเผยแพร่ออกไปภายใต้ขอบเขตที่กฎหมายรับรองเท่านั้น กรรมการ, เจ้าหน้าที่ และ/หรือพนักงานของ บล.สิเบอเรเตอร์ ท่านหนึ่งท่านใด หรือมากกว่าหนึ่งท่าน สามารถเป็นกรรมการในบริษัทจดทะเบียนนี้ได้

บทวิเคราะห์นี้ ถูกจัดทำขึ้นเพื่อลูกค้าของ บล.สิเบอเรเตอร์ และห้ามนำไปแก้ไข ดัดแปลง แจกจ่าย และจัดทำใหม่ ไม่ว่าจะเป็นส่วน หรือเต็มฉบับ หากไม่ได้รับอนุญาตจาก บล.สิเบอเรเตอร์ เป็นการล่วงหน้า ทั้งนี้ บล.สิเบอเรเตอร์ จะไม่รับผิดชอบต่อผลที่ตามมาจากการกระทำของบุคคลที่ 3 ที่กระทำการที่ได้ห้ามไว้ดังกล่าว