

# ห้องเทรด ภาคเช้า

11 June 2026

อภิวัฒน์ ทวีศิริเวชย์ CFTe, CMT  
นักวิเคราะห์การลงทุนปัจจัยทางเทคนิค

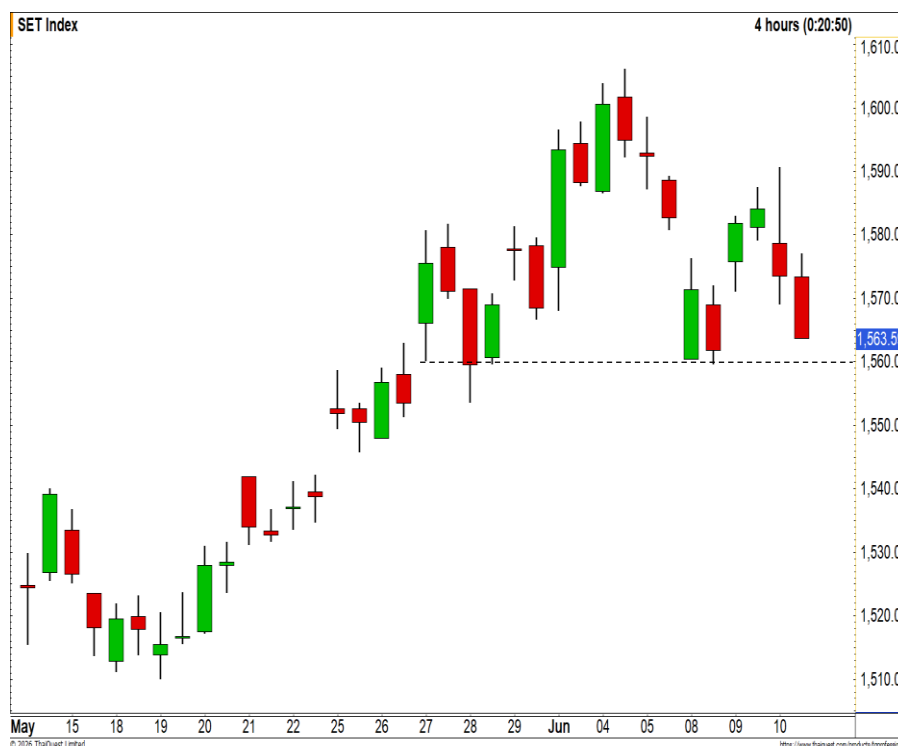




## SET Index

11 June 2026

- SET Index ปิดที่ระดับ 1563.59 จุด (-20.55 จุด)
- ดัชนีอยู่ในรอบการพักตัวระยะสั้น
- รอบนี้หากหลุดต่ำกว่าระดับ 1560 จุด
- จะเป็นการกลับตัวรูปแบบ Inverse head and shoulders ในภาพราย 240 นาที



แนวรับ 1540 / 1510 | แนวต้าน 1600 / 1650



กลยุทธ์

ตั้งซื้อที่แนวรับ 1560/1540 จุด

อภิวัฒน์ ทวีศิริเวทย์ CFTe,CMT  
นักวิเคราะห์การลงทุนปัจจัยทางเทคนิค #04878  
Apiwat.T@liberator.co.th

ข้อมูลนี้จัดทำโดยอาศัยแหล่งข้อมูลสาธารณะที่เชื่อว่าน่าเชื่อถือซึ่งปรากฏขณะจัดทำอาจเปลี่ยนแปลงได้ในแต่ละขณะเวลา การลงทุนมีความเสี่ยง ผู้ลงทุนควรศึกษาข้อมูลและพิจารณาอย่างรอบคอบก่อนตัดสินใจลงทุน



## TFEX : S50M26

11 June 2026

- ดัชนีอยู่ในรอบการพักตัวปรับฐานระยะสั้น
- ยังรอดูรอบการสร้างฐานในครั้งนี
- วางแนวรับถัดไปที่บริเวณ 1010 จุด
- และแนวรับสำคัญที่บริเวณ 1000 จุด



แนวรับ 1000 / 980 | แนวต้าน 1050 / 1070



กลยุทธ์

พอร์ตเปิด Long ที่บริเวณ 1020 จุด รอปิดทำกำไรที่บริเวณ 1030/1040 จุด ตัดขาดทุนที่ 1010 จุด

อภิวัฒน์ ทวีศิริเวทย์ CFTe,CMT  
นักวิเคราะห์การลงทุนปัจจัยทางเทคนิค #04878  
Apiwat.T@liberator.co.th

ข้อมูลนี้จัดทำโดยอาศัยแหล่งข้อมูลสาธารณะที่เชื่อว่าน่าเชื่อถือซึ่งปรากฏขณะจัดทำอาจเปลี่ยนแปลงได้ในแต่ละขณะเวลา การลงทุนมีความเสี่ยง ผู้ลงทุนควรศึกษาข้อมูลและพิจารณาอย่างรอบคอบก่อนตัดสินใจลงทุน



## Momentum Trading : PRM

11-Jun-26

- เกิดสัญญาณการกลับตัว หลังแท่งเทียนฟอร์มรูปแบบ Morning star ในภาพราย 240 นาที
- ลำสุดปิดที่ระดับ High ของวัน
- หุนรอบการไปต่อในระยะสั้น
- วางแนวต้านถัดไปที่บริเวณ 8.30 บาท



แนวรับ 8.10 | แนวต้าน 8.30



กลยุทธ์

ตั้งซื้อที่แนวรับ 8.10 บาท  
วางจุดตัดขาดทุนที่ 7.90 บาท

อภิวัฒน์ ทวีศิริเวทย์ CFTe,CMT  
นักวิเคราะห์การลงทุนป็นิจัยทางเทคนิค #04878  
Apiwat.T@liberator.co.th

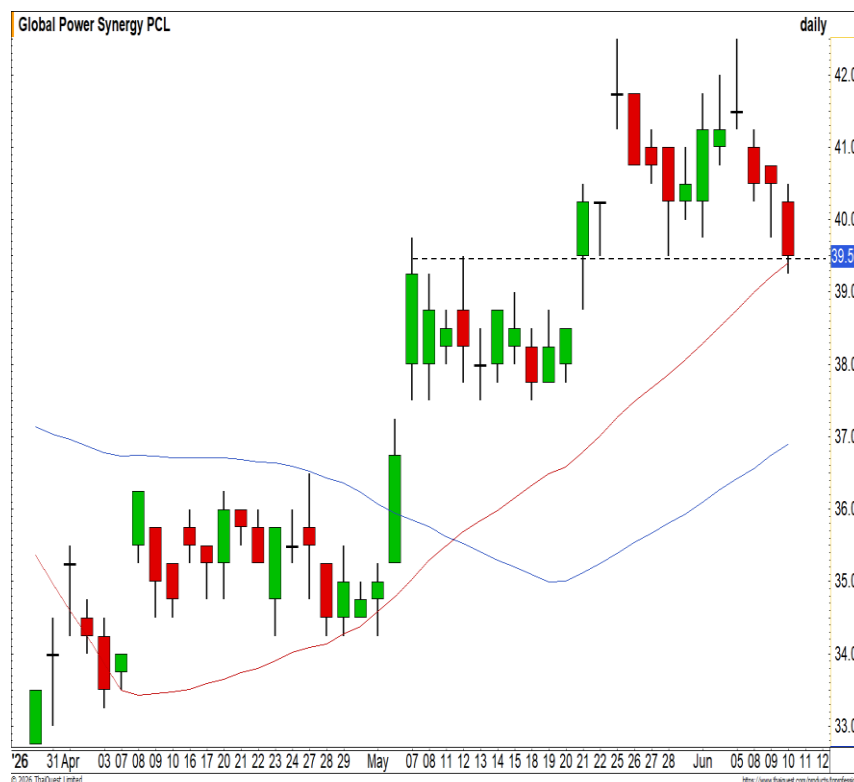
ข้อมูลนี้จัดทำโดยอาศัยแหล่งข้อมูลสาธารณะที่เชื่อว่าน่าเชื่อถือซึ่งปรากฏขณะจัดทำอาจเปลี่ยนแปลงได้ในแต่ละขณะเวลา การลงทุนมีความเสี่ยง ผู้ลงทุนควรศึกษาข้อมูลและพิจารณาอย่างรอบคอบก่อนตัดสินใจลงทุน



## Swing Trading : GPSC

11 June 2026

- ราคาเกิดการย่อตัวในรอบสั้น
- ล่าสุดลงมาแตะแนวรับบริเวณ 39.50 บาท (Low เดิม และเส้นค่าเฉลี่ย 25 วัน)
- มองเป็นจังหวะเข้าเก็งกำไรที่ดี
- มีโอกาสได้เห็นการดีดตัวกลับในรอบสั้น



แนวรับ 39.50 | แนวต้าน 40.50



กลยุทธ์

ตั้งซื้อที่แนวรับ 39.50 บาท  
วางจุดตัดขาดทุนที่ 38.50 บาท

อภิวัฒน์ ทวีศิริเวทย์ CFTe,CMT  
นักวิเคราะห์การลงทุนปัจจัยทางเทคนิค #04878  
Apiwat.T@liberator.co.th

ข้อมูลนี้จัดทำโดยอาศัยแหล่งข้อมูลสาธารณะที่เชื่อว่าน่าเชื่อถือซึ่งปรากฏขณะจัดทำที่อาจเปลี่ยนแปลงได้ในแต่ละขณะเวลา การลงทุนมีความเสี่ยง ผู้ลงทุนควรศึกษาข้อมูลและพิจารณาอย่างรอบคอบก่อนตัดสินใจลงทุน

## Stock Screener : SET

11 June 2026

**Breakout :** -

**Dip on uptrend :** EA, EPG, FORTH, GPSC,  
JMART, KTB, STGT

**Oversold :** -

**Panic Sell :** -

**Volume spike :** -

# ★★★★★ USD/THB FUTURES

11 JUNE 2026

- ค่าเงินบาทยังคงเดินหน้าปรับตัวขึ้นทำ High ใหม่ของรอบ
- ทิศทางการขึ้นยังคงแข็งแกร่ง
- ตามรอบมีโอกาสได้เห็นการปรับตัวขึ้นต่อ
- วางแนวต้านถัดไปที่บริเวณ 33 บาทต่อดอลลาร์สหรัฐ



**แนวรับ 32/31.60 | แนวต้าน 33/33.40**

## กลยุทธ์

USDM26 : พอร์ตว่าง รอเปิด Long ที่บริเวณ 32.65 บาทต่อดอลลาร์สหรัฐ วางเป้าหมาย 32.80 บาทต่อดอลลาร์สหรัฐ ตัดขาดทุนที่ 32.50 บาทต่อดอลลาร์สหรัฐ



# Gold Price

- ทิศทางยังคงอ่อนแออย่างต่อเนื่อง
- ราคาทำ Low ใหม่ของรอบการแกว่งตัว
- แนวโน้มเป็นเชิงลบ
- ตามรอบโอกาสการปรับตัวลง ต่อยังมีค่อนข้างสูง
- วางแนวรับถัดไปที่บริเวณ 4000 ดอลลาร์



แนวรับ 4000 / 3800 | แนวต้าน 4500 / 4800



กลยุทธ์

GOM26 : พอร์ตว่าง รอเปิด Short ที่บริเวณ 4550 ดอลลาร์ วางเป้าหมาย 4450 ดอลลาร์ ตัดขาดทุน 4650 ดอลลาร์

อภิวัฒน์ ทวีศิริเวทย์ CFTe,CMT  
นักวิเคราะห์การลงทุนปัจจัยทางเทคนิค #04878  
Apiwat.T@liberator.co.th

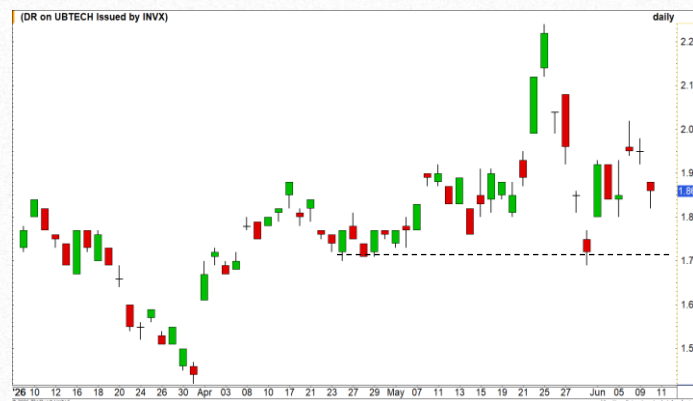
ข้อมูลนี้จัดทำโดยอาศัยแหล่งข้อมูลสาธารณะที่เชื่อว่าน่าเชื่อถือซึ่งปรากฏขณะจัดทำที่อาจเปลี่ยนแปลงได้ในแต่ละขณะเวลา การลงทุนมีความเสี่ยง ผู้ลงทุนควรศึกษาข้อมูลและพิจารณาอย่างรอบคอบก่อนตัดสินใจลงทุน

## UBTECH23

DR ที่อ้างอิงกับหุ้นของบริษัท UBTECH Robotics Corp Ltd (9880) ซึ่งเป็นผู้นำด้านการพัฒนาและผลิตหุ่นยนต์ฮิวมาโนอยด์ (Humanoid Robots) และหุ่นยนต์อัจฉริยะระดับแนวหน้าของโลกจากประเทศจีน

- ผู้นำนวัตกรรมหุ่นยนต์ฮิวมาโนอยด์ระดับโลกที่สามารถนำไปใช้งานได้จริงในเชิงพาณิชย์ โดยมีพันธมิตรค่ายรถยนต์ยักษ์ใหญ่ส่งหุ่นยนต์เข้าทำงานในสายการผลิตแล้ว
- ได้ประโยชน์เต็มทีจากแผนยุทธศาสตร์ชาติของรัฐบาลจีนที่มุ่งเน้นผลักดันและสนับสนุนอุตสาหกรรมหุ่นยนต์อัจฉริยะ เพื่อแก้ปัญหาลabor shortage และแรงงานภาคผลิตในอนาคต

### TECHNICAL ANALYSIS



- ภาพหลักเป็นการแกว่งตัว Sideway ออกด้านข้าง
- สามารถเข้าเท็งกำไรในจังหวะย่อตัว
- มีลูนพื้นตัวกลับ

อภิวัฒน์ ทวีศิริเวชย์ CFTe,CMT  
 นักวิเคราะห์การลงทุนปัจจัยทางเทคนิค  
 #04878 Apiwat.T@liberator.co.th



## Disclosures & Disclaimer

รายงานนี้ ถูกจัดทำขึ้นเพื่อเผยแพร่ และเพื่อให้ข้อมูลเท่านั้น มิใช่การชักจูงให้ซื้อหรือขายหุ้นที่กล่าวถึงในรายงานฉบับนี้ นักลงทุนควรตระหนักเสมอว่า ราคาหุ้นอาจเคลื่อนไหวผันผวน เพิ่มขึ้น และลดลงได้ตลอดเวลา ความเห็น หรือคำแนะนำต่างๆ จัดทำขึ้นบนการวิเคราะห์เชิงเทคนิค และทางปัจจัยพื้นฐาน อาจมีความแตกต่างกันได้ การประเมินมูลค่าที่เหมาะสมทางพื้นฐาน อาจแตกต่างจากการวิเคราะห์เชิงเทคนิคซึ่งจะขึ้นกับปัจจัยทางด้านราคา(Price) และปริมาณการซื้อขาย(Volume) ซึ่งแตกต่างไปจากการวิเคราะห์เชิงปัจจัยพื้นฐานซึ่งประเมินมาจากการคาดการณ์ผลการดำเนินงานบริษัท ดังนั้น ผลตอบแทนของนักลงทุนจึงอาจต่ำกว่าต้นทุนได้ ขณะที่ผลตอบแทนจากการลงทุนในอดีตไม่สามารถสะท้อนถึงผลตอบแทนในอนาคตได้ บทวิเคราะห์นี้ไม่ได้มีจุดประสงค์เพื่อแนะนำการลงทุนเพื่อบุคคลใดเป็นการเฉพาะ และเพื่อวัตถุประสงค์เฉพาะเจาะจงต่อการลงทุน ฐานะทางการเงิน และความต้องการส่วนบุคคลของนักลงทุนที่อ่านบทวิเคราะห์ฉบับนี้ ดังนั้น นักลงทุนจึงควรใช้วิจารณญาณ ในการอ่านบทวิเคราะห์ฉบับนี้

การจัดทำรายงานฉบับนี้ ได้อ้างอิงมาจากแหล่งข้อมูลที่ได้รับการยอมรับว่ามีความน่าเชื่อถือ แต่ไม่ได้เป็นการรับรองจาก บล.ลิวอเรเตอร์ ดังนั้นผลที่ตามมาทั้งในส่วนของความแม่นยำ หรือเรียบง่ายสมบูรณ์จึงไม่ได้เป็นความรับผิดชอบจากทาง บล.ลิวอเรเตอร์ และ เจ้าหน้าที่, กรรมการ, และหน่วยงานที่เกี่ยวข้อง และ/หรือพนักงาน จะไม่มีส่วนรับผิดชอบต่อการสูญเสียต่างๆ ที่เกิดขึ้นทั้งทางตรง หรือทางอ้อมจากการใช้รายงานฉบับนี้ ข้อมูล, ความเห็น และคำแนะนำที่ปรากฏอยู่ในบทวิเคราะห์ฉบับนี้อาจมีการเปลี่ยนแปลงได้ตลอดเวลา โดยไม่ต้องแจ้งให้ทราบล่วงหน้า

ในบทวิเคราะห์นี้ อาจมีการคาดการณ์ผลการดำเนินงานล่วงหน้า ด้วยการใช้อำนาจเหล่านี้ เช่น “คาดว่า” “เชื่อว่า” “คาดการณ์ว่า” “มีแนวโน้มว่า” “มีแผนว่า” “ประมาณการ” หรือ อาจมีการอธิบายว่า เหตุการณ์นี้ “อาจ” เกิดขึ้น หรือ เหตุการณ์นี้ “เป็นไปได้” ที่จะเกิดขึ้น เป็นต้น การคาดการณ์ล่วงหน้าดังกล่าวนี้จะอยู่บนพื้นฐานของสมมติฐานที่ตั้งขึ้นและอ้างอิงบนข้อมูลในปัจจุบัน และยังคงขึ้นอยู่กับความเสี่ยงและความไม่แน่นอนที่จะทำให้ผลการดำเนินงานที่แท้จริงแตกต่างไปจากที่คาดการณ์ได้ นักลงทุนจึงไม่ควรใช้การคาดการณ์ล่วงหน้านี้เป็นหลักในการตัดสินใจลงทุน โดยหลังจากวันที่บทวิเคราะห์ถูกเผยแพร่ออกไป บล.ลิวอเรเตอร์ ไม่ถือเป็นการผูกพันในการปรับประมาณการ หากจะมีข้อมูลใหม่ หรือเหตุการณ์ที่ไม่คาดคิดเกิดขึ้น

บล.ลิวอเรเตอร์ รวมถึงเจ้าหน้าที่, กรรมการ และพนักงาน ซึ่งรวมถึงหน่วยงานที่เกี่ยวข้องกับการจัดทำ หรือการเผยแพร่บทวิเคราะห์นี้ อาจมีส่วนร่วม หรือมีสิทธิลงทุนในหุ้นตัวนี้ หรือ มีส่วนได้เสียต่างๆ กับผู้ที่ออกหลักทรัพย์นี้ นอกจากนี้ ราคาหุ้นอาจเคลื่อนไหวไปตามสิ่งที่เสนอในบทวิเคราะห์นี้ บล.ลิวอเรเตอร์ มีสิทธิใช้ข้อมูลในรายงานนี้ ก่อนที่รายงานนี้จะถูกเผยแพร่ออกไปภายใต้ขอบเขตที่กฎหมายรับรองเท่านั้น กรรมการ, เจ้าหน้าที่ และ/หรือพนักงานของ บล.ลิวอเรเตอร์ ท่านหนึ่งท่านใด หรือมากกว่าหนึ่งท่าน สามารถเป็นกรรมการในบริษัทจดทะเบียนนี้ได้

บทวิเคราะห์นี้ ถูกทำขึ้นเพื่อลูกค้าของ บล.ลิวอเรเตอร์ และห้ามนำไปแก้ไข ดัดแปลง แจกจ่าย และจัดทำใหม่ ไม่ว่าจะเป็นส่วน หรือเต็มฉบับ หากไม่ได้รับอนุญาตจาก บล.ลิวอเรเตอร์ เป็นการล่วงหน้า ทั้งนี้ บล.ลิวอเรเตอร์ จะไม่รับผิดชอบต่อผลที่ตามมาจากการกระทำของบุคคลที่ 3 ที่กระทำการที่ได้ห้ามไว้ดังกล่าว