

ห้องเทรด ภาคเช้า

10 June 2026

อภิวัฒน์ ทวีศิริเวชย์ CFTe, CMT
นักวิเคราะห์การลงทุนปัจจัยทางเทคนิค

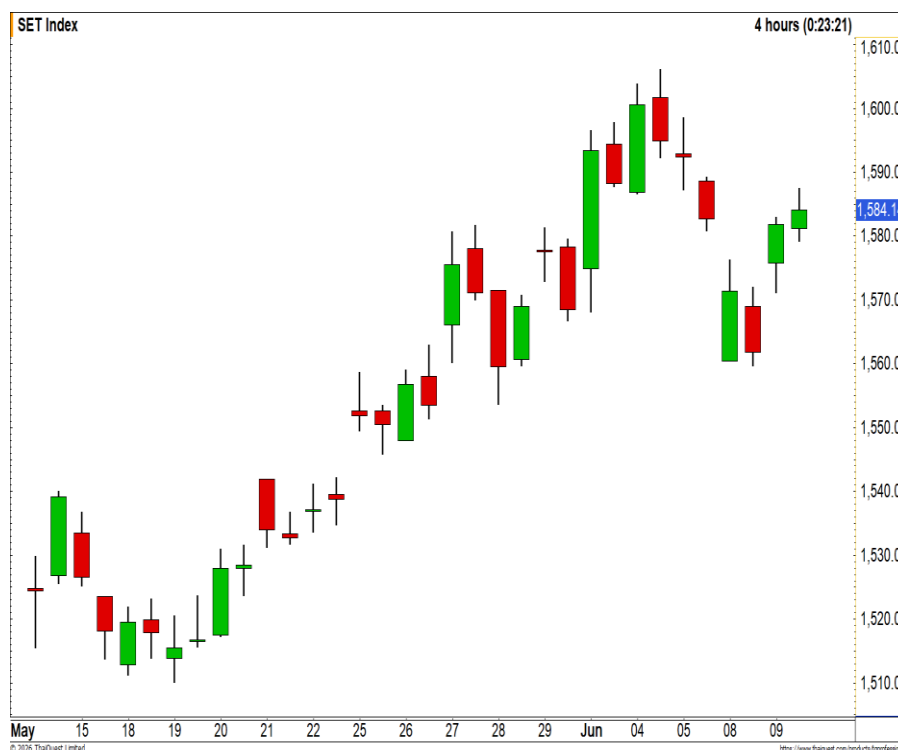




SET Index

10 June 2026

- SET Index ปิดที่ระดับ 1584.14 จุด (+22.46 จุด)
- ดัชนีเข้าสู่รอบการฟื้นตัวในระยะสั้น
- โดยเป็นการฟื้นตัวรูปแบบ V-shape
- ตามรอบมีโอกาสได้เห็นการปรับตัวขึ้นต่อ
- วางแนวต้านถัดไปที่บริเวณ 1600 จุด



แนวรับ 1540 / 1510 | แนวต้าน 1600 / 1650



กลยุทธ์

รอขายทำกำไรที่บริเวณ 1600 จุด

อภิวัฒน์ ทวีศิริเวทย์ CFTe,CMT

นักวิเคราะห์การลงทุนปัจจัยทางเทคนิค #04878

Apiwat.T@liberator.co.th

ข้อมูลนี้จัดทำโดยอาศัยแหล่งข้อมูลสาธารณะที่เชื่อว่าน่าเชื่อถือซึ่งปรากฏขณะจัดทำอาจเปลี่ยนแปลงได้ในแต่ละขณะเวลา การลงทุนมีความเสี่ยง ผู้ลงทุนควรศึกษาข้อมูลและพิจารณาอย่างรอบคอบก่อนตัดสินใจลงทุน



TFEX : S50M26

10 June 2026

- ระยะสั้นหากยังสามารถยืนเหนือระดับ 1015 จุด
- รักษาทิศทางเชิงบวกในกรอบสั้น
- และสามารถลุ้นการแกว่งตัวขึ้นต่อใหม่อีกครั้ง
- ยังให้น้ำหนักฝั่ง Long ได้เปรียบในช่วงนี้



แนวรับ 1000 / 980 | แนวต้าน 1050 / 1070



กลยุทธ์

พอร์ตเปิด Long ที่บริเวณ 1020 จุด รอปิดทำกำไรที่บริเวณ 1030/1040 จุด ตัดขาดทุนที่ 1010 จุด

อภิวัฒน์ ทวีศิริเวทย์ CFTe,CMT
นักวิเคราะห์การลงทุนปัจจัยทางเทคนิค #04878
Apiwat.T@liberator.co.th

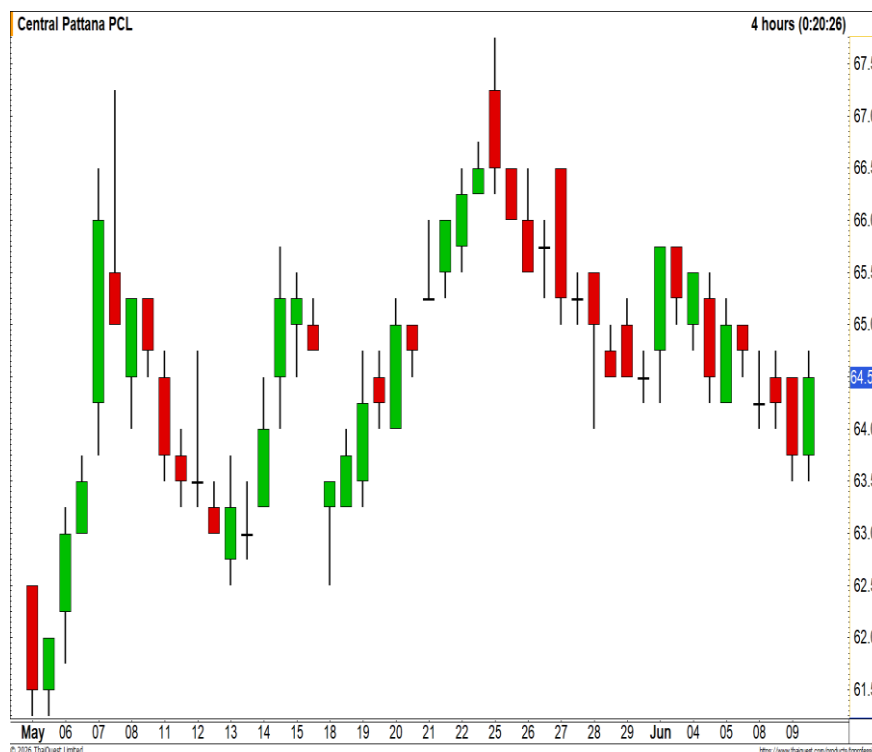
ข้อมูลนี้จัดทำโดยอาศัยแหล่งข้อมูลสาธารณะที่เชื่อว่าน่าเชื่อถือซึ่งปรากฏขณะจัดทำอาจเปลี่ยนแปลงได้ในแต่ละขณะเวลา การลงทุนมีความเสี่ยง ผู้ลงทุนควรศึกษาข้อมูลและพิจารณาอย่างรอบคอบก่อนตัดสินใจลงทุน



Momentum Trading : CPN

10-Jun-26

- เห็นแรงซ็อกกลับเข้ามาในรอบป้ายเมื่อวานนี้
- ราคาทำฐานรอบนี้ที่บริเวณ 63.50 บาท
- มีลูนเป็นจุด Bottom ในรอบสั้น
- วางแนวต้านรอกทดสอบที่บริเวณ



แนวรับ 64.25 | แนวต้าน 65.50



กลยุทธ์

ตั้งซื้อที่แนวรับ 64.25 บาท
วางจุดตัดขาดทุนที่ 63.50 บาท

อภิวัฒน์ ทวีศิริเวทย์ CFTe,CMT
นักวิเคราะห์การลงทุนปัจจัยทางเทคนิค #04878
Apiwat.T@liberator.co.th

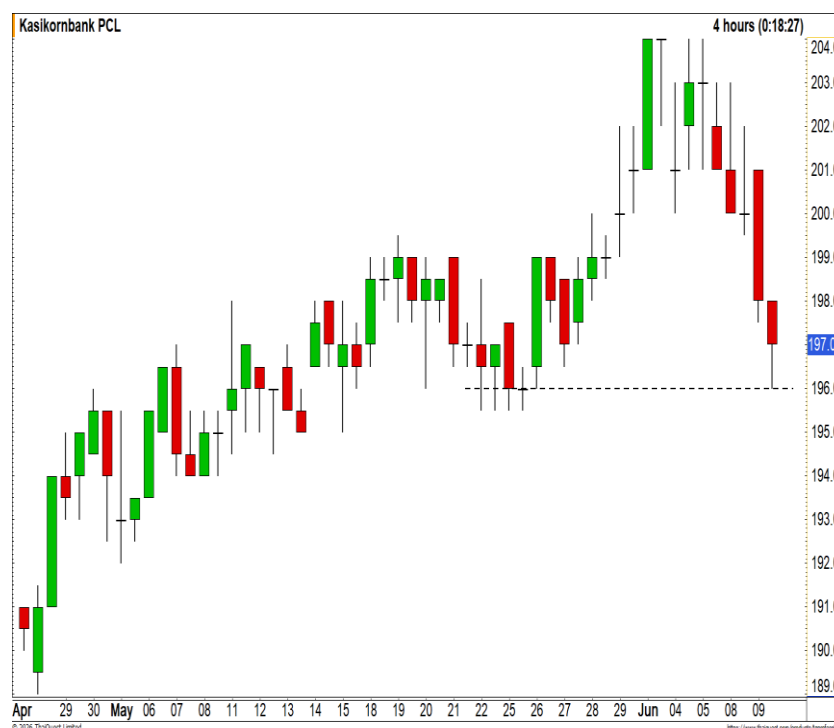
ข้อมูลนี้จัดทำโดยอาศัยแหล่งข้อมูลสาธารณะที่เชื่อว่าน่าเชื่อถือซึ่งปรากฏขณะจัดทำอาจเปลี่ยนแปลงได้ในแต่ละขณะเวลา การลงทุนมีความเสี่ยง ผู้ลงทุนควรศึกษาข้อมูลและพิจารณาอย่างรอบคอบก่อนตัดสินใจลงทุน



Swing Trading : KBANK

10 June 2026

- ราคาย่อตัวในรอบสั้น
- ล่าสุดลงมาแตะแนวรับบริเวณ 196 บาท
- มองเป็นจังหวะเข้าเก็งกำไรที่ดี
- มีโอกาสได้เห็นการฟื้นตัวกลับ
- วางแนวต้านที่บริเวณ 200 บาท



แนวรับ 196 | แนวต้าน 200



กลยุทธ์

ตั้งซื้อที่แนวรับ 196 บาท
วางจุดตัดขาดทุนที่ 194 บาท

อภิวัฒน์ ทวีศิริเวทย์ CFTe,CMT
นักวิเคราะห์การลงทุนปัจจัยทางเทคนิค #04878
Apiwat.T@liberator.co.th

ข้อมูลนี้จัดทำโดยอาศัยแหล่งข้อมูลสาธารณะที่เชื่อว่ามีประโยชน์ซึ่งปรากฏขณะจัดทำอาจเปลี่ยนแปลงได้ในแต่ละขณะเวลา
การลงทุนมีความเสี่ยง ผู้ลงทุนควรศึกษาข้อมูลและพิจารณาอย่างรอบคอบก่อนตัดสินใจลงทุน

Stock Screener : SET

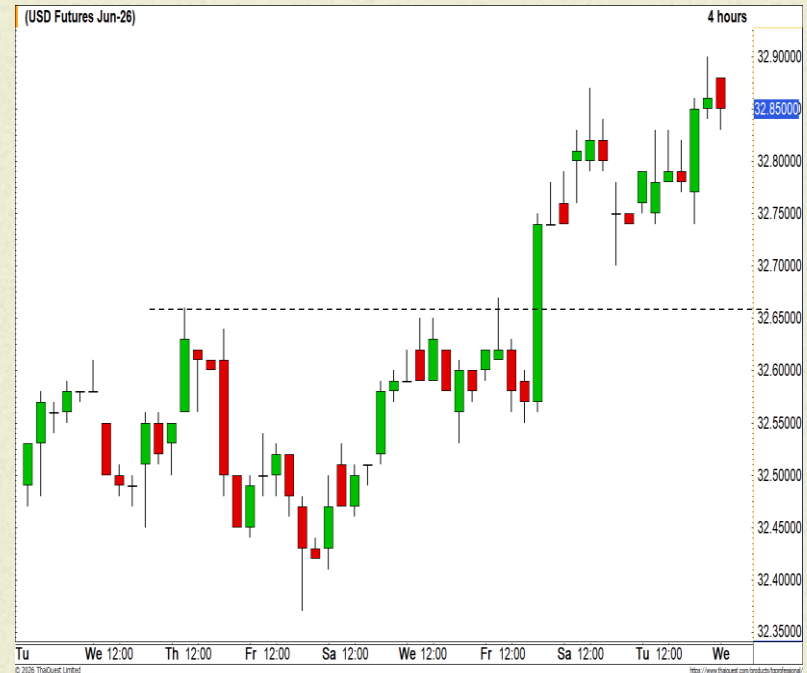
10 June 2026

- Breakout :** -
- Dip on uptrend :** **BWG, DITTO, IVL, KBANK, PSL, TOP**
- Oversold :** -
- Panic Sell :** -
- Volume spike :** -

★★★★★ USD/THB FUTURES

10 JUNE 2026

- ค่าเงินบาทกำลังปรับตัวขึ้น
ทำ High ใหม่ของรอบ
- แนวโน้มช่วงนี้เป็นการอ่อน
ค่าอย่างต่อเนื่อง
- โอกาสการปรับตัวขึ้นต่อยังมี
ค่อนข้างสูง
- วางแนวต้านถัดไปที่บริเวณ
33 บาทต่อดอลลาร์สหรัฐ



แนวรับ 32/31.60 | แนวต้าน 33/33.40

กลยุทธ์

USDM26 : พอร์ตว่าง รอเปิด Long ที่บริเวณ 32.65 บาทต่อดอลลาร์สหรัฐ วางเป้าหมาย 32.80 บาทต่อดอลลาร์สหรัฐ ตัดขาดทุนที่ 32.50 บาทต่อดอลลาร์สหรัฐ



Gold Price



- ราคาปรับตัวลงทำ Low ใหม่ของรอบ
- ตอกย้ำทิศทางเชิงลบในช่วงนี้
- ตามรอบมีโอกาสได้เห็นการพักตัวลงต่อ
- ความเสี่ยงการทำ Low ใหม่ยังมี
- วางแนวรับถัดไปที่บริเวณ 4000 ดอลลาร์



แนวรับ 4200 / 4000 | แนวต้าน 4500 / 4800



กลยุทธ์

GOM26 : พอร์ตว่าง รอเปิด Short ที่บริเวณ 4550 ดอลลาร์ วางเป้าหมาย 4450 ดอลลาร์ ตัดขาดทุน 4650 ดอลลาร์

อภิวัฒน์ ทวีศิริเวทย์ CFTe,CMT
นักวิเคราะห์การลงทุนปัจจัยทางเทคนิค #04878
Apiwat.T@liberator.co.th

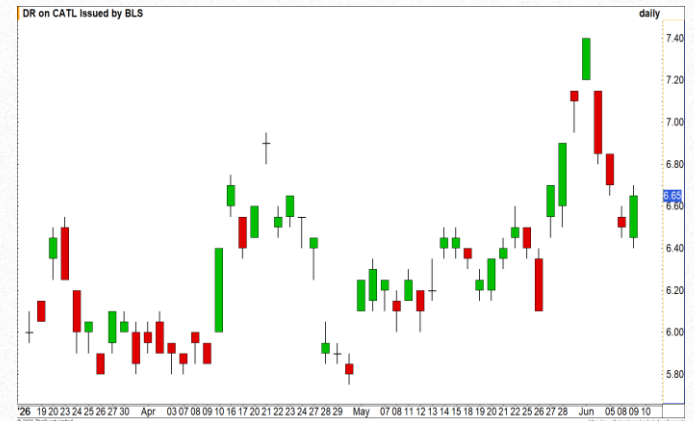
ข้อมูลนี้จัดทำโดยอาศัยแหล่งข้อมูลสาธารณะที่เชื่อว่าน่าเชื่อถือซึ่งปรากฏขณะจัดทำที่อาจเปลี่ยนแปลงได้ในแต่ละขณะเวลา การลงทุนมีความเสี่ยง ผู้ลงทุนควรศึกษาข้อมูลและพิจารณาอย่างรอบคอบก่อนตัดสินใจลงทุน

CATL01

DR ที่อ้างอิงกับหุ้นของบริษัท Contemporary Amperex Technology Co., Limited (300750) ซึ่งเป็นผู้ผลิตแบตเตอรี่รถยนต์ไฟฟ้า (EV Battery) และระบบกักเก็บพลังงานรายใหญ่ที่สุดในโลกจากประเทศจีน

- ครองอันดับหนึ่งในตลาดแบตเตอรี่รถยนต์ไฟฟ้าโลกด้วยมาร์เก็ตแชร์เกือบ 40% โดยเป็นซัพพลายเออร์หลักให้ค่ายรถยนต์ชั้นนำทั่วโลกอย่าง Tesla, BMW และ BYD
- ได้ประโยชน์จากการเติบโตอย่างรวดเร็วของธุรกิจระบบกักเก็บพลังงาน (Energy Storage System) ซึ่งเป็น New S-Curve ใหม่ที่กำลังไปได้สูงล่อไปกับเทรนด์พลังงานสะอาดทั่วโลก

TECHNICAL ANALYSIS



- เริ่มเห็นแรงซื้อกลับเข้ามาในรอบสั้น
- แท่งเทียนเกิดรูปแบบ Bullish engulfing
- มีลูนฟิ้นกลับ

อภิวัฒน์ ทวีศิริเวชย์ CFTe,CMT
นักวิเคราะห์การลงทุนปัจจัยทางเทคนิค
#04878 Apiwat.T@liberator.co.th



Disclosures & Disclaimer

รายงานนี้ ถูกจัดทำขึ้นเพื่อเผยแพร่ และเพื่อให้ข้อมูลเท่านั้น มิใช่การชักจูงให้ซื้อหรือขายหุ้นที่กล่าวถึงในรายงานฉบับนี้ นักลงทุนควรตระหนักเสมอว่า ราคาหุ้นอาจเคลื่อนไหวผันผวน เพิ่มขึ้น และลดลงได้ตลอดเวลา ความเห็น หรือคำแนะนำต่างๆ จัดทำขึ้นบนการวิเคราะห์เชิงเทคนิค และทางปัจจัยพื้นฐาน อาจมีความแตกต่างกันได้ การประเมินมูลค่าที่เหมาะสมทางพื้นฐาน อาจแตกต่างจากการวิเคราะห์เชิงเทคนิคซึ่งจะขึ้นกับปัจจัยทางด้านราคา(Price) และปริมาณการซื้อขาย(Volume) ซึ่งแตกต่างไปจากการวิเคราะห์เชิงปัจจัยพื้นฐานซึ่งประเมินมาจากการคาดการณ์ผลการดำเนินงานบริษัท ดังนั้น ผลตอบแทนของนักลงทุนจึงอาจต่ำกว่าต้นทุนได้ ขณะที่ผลตอบแทนจากการลงทุนในอดีตไม่สามารถสะท้อนถึงผลตอบแทนในอนาคตได้ บทวิเคราะห์นี้ไม่ได้มีจุดประสงค์เพื่อแนะนำการลงทุนเพื่อบุคคลใดเป็นการเฉพาะ และเพื่อวัตถุประสงค์เฉพาะเจาะจงต่อการลงทุน ฐานะทางการเงิน และความต้องการส่วนบุคคลของนักลงทุนที่อ่านบทวิเคราะห์ฉบับนี้ ดังนั้น นักลงทุนจึงควรใช้วิจารณญาณ ในการอ่านบทวิเคราะห์ฉบับนี้

การจัดทำรายงานฉบับนี้ ได้อ้างอิงมาจากแหล่งข้อมูลที่ได้รับการยอมรับว่ามีความน่าเชื่อถือ แต่ไม่ได้เป็นการรับรองจาก บล.ลิเบอเรเตอร์ ดังนั้นผลที่ตามมาทั้งในส่วนของความแม่นยำ หรือเรียบง่ายสมบูรณ์จึงไม่ได้เป็นความรับผิดชอบจากทาง บล.ลิเบอเรเตอร์ และ เจ้าหน้าที่, กรรมการ, และหน่วยงานที่เกี่ยวข้อง และ/หรือพนักงาน จะไม่มีส่วนรับผิดชอบต่อการสูญเสียต่างๆ ที่เกิดขึ้นทั้งทางตรง หรือทางอ้อมจากการใช้รายงานฉบับนี้ ข้อมูล, ความเห็น และคำแนะนำที่ปรากฏอยู่ในบทวิเคราะห์ฉบับนี้อาจมีการเปลี่ยนแปลงได้ตลอดเวลา โดยไม่ต้องแจ้งให้ทราบล่วงหน้า

ในบทวิเคราะห์นี้ อาจมีการคาดการณ์ผลการดำเนินงานล่วงหน้า ด้วยการใช้คำเหล่านี้ เช่น “คาดว่า” “เชื่อว่า” “คาดการณ์ว่า” “มีแนวโน้มว่า” “มีแผนว่า” “ประมาณการ” หรือ อาจมีการอธิบายว่า เหตุการณ์นี้ “อาจ” เกิดขึ้น หรือ เหตุการณ์นี้ “เป็นไปได้” ที่จะเกิดขึ้น เป็นต้น การคาดการณ์ล่วงหน้าดังกล่าวนี้ จะอยู่บนพื้นฐานของสมมติฐานที่ตั้งขึ้นและอ้างอิงบนข้อมูลในปัจจุบัน และยังคงขึ้นอยู่กับความเสี่ยงและความไม่แน่นอนที่จะทำให้ผลการดำเนินงานที่แท้จริงแตกต่างไปจากที่คาดการณ์ได้ นักลงทุนจึงไม่ควรใช้การคาดการณ์ล่วงหน้านี้เป็นหลักในการตัดสินใจลงทุน โดยหลังจากวันที่บทวิเคราะห์ถูกเผยแพร่ออกไป บล.ลิเบอเรเตอร์ ไม่ถือเป็นการผูกพันในการปรับประมาณการ หากจะมีข้อมูลใหม่ หรือเหตุการณ์ที่ไม่คาดคิดเกิดขึ้น

บล.ลิเบอเรเตอร์ รวมถึงเจ้าหน้าที่, กรรมการ และพนักงาน ซึ่งรวมถึงหน่วยงานที่เกี่ยวข้องกับการจัดทำ หรือการเผยแพร่บทวิเคราะห์นี้ อาจมีส่วนร่วม หรือมีสิทธิลงทุนในหุ้นตัวนี้ หรือ มีส่วนได้เสียต่างๆ กับผู้ที่ออกหลักทรัพย์นี้ นอกจากนี้ ราคาหุ้นอาจเคลื่อนไหวไปตามสิ่งที่เสนอในบทวิเคราะห์นี้ บล.ลิเบอเรเตอร์ มีสิทธิใช้ข้อมูลในรายงานนี้ ก่อนที่รายงานนี้จะถูกเผยแพร่ออกไปภายใต้ขอบเขตที่กฎหมายรับรองเท่านั้น กรรมการ, เจ้าหน้าที่ และ/หรือพนักงานของ บล.ลิเบอเรเตอร์ ท่านหนึ่งท่านใด หรือมากกว่าหนึ่งท่าน สามารถเป็นกรรมการในบริษัทจดทะเบียนนี้ได้

บทวิเคราะห์นี้ ถูกจัดทำขึ้นเพื่อลูกค้าของ บล.ลิเบอเรเตอร์ และห้ามนำไปแก้ไข ดัดแปลง แจกจ่าย และจัดทำใหม่ ไม่ว่าจะเป็นส่วน หรือเต็มฉบับ หากไม่ได้รับอนุญาตจาก บล.ลิเบอเรเตอร์ เป็นการล่วงหน้า ทั้งนี้ บล.ลิเบอเรเตอร์ จะไม่รับผิดชอบต่อผลที่ตามมาจากการกระทำของบุคคลที่ 3 ที่กระทำการที่ได้ห้ามไว้ดังกล่าว