

ห้องเทรด ภาคเช้า

8 June 2026

อภิวัฒน์ ทวีศิริเวชย์ CFTe, CMT
นักวิเคราะห์การลงทุนปัจจัยทางเทคนิค





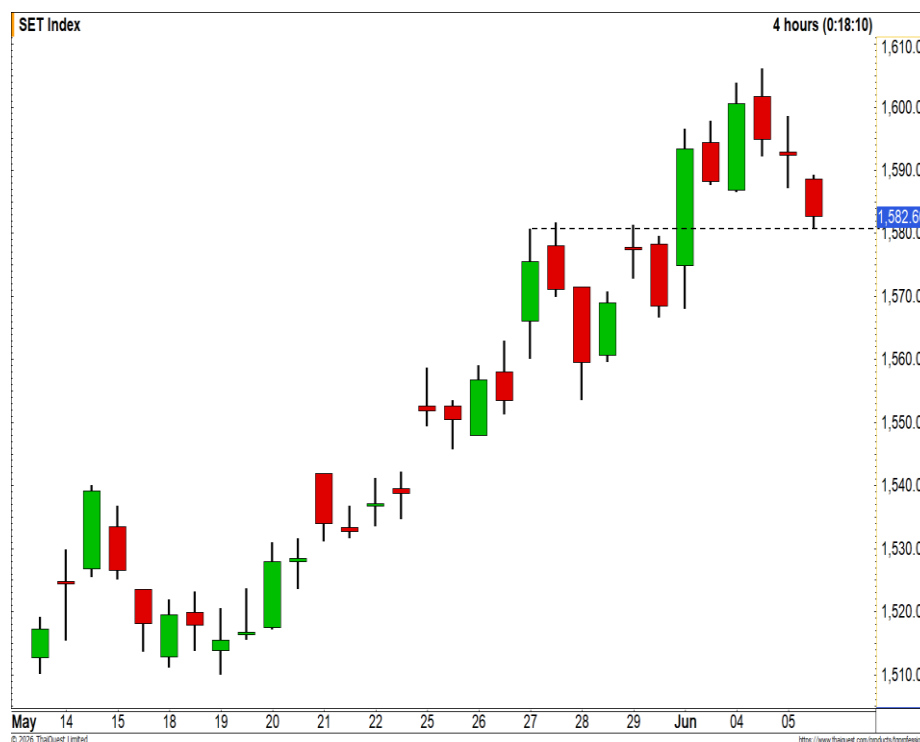
ห้องเทรด - ภาคเช้า



SET Index

8 June 2026

- SET Index ปิดที่ระดับ 1582.60 จุด (-12.19 จุด)
- ดัชนีเข้าสู่รอบการพักตัวระยะสั้น
- หลังไม่ผ่านแนวต้านบริเวณ 1600 จุด
- มองเป็นการย่อตัวสะสมกำลัง
- เตรียมที่จะปรับตัวขึ้นใหม่อีกครั้ง
- วางแนวรับ 1580/1540 จุด



แนวรับ 1540 / 1510 | แนวต้าน 1600 / 1650



กลยุทธ์

ตั้งซื้อที่ฐานบริเวณ 1580/1540 จุด

อภิวัฒน์ ทวีศิริเวทย์ CFTe,CMT
นักวิเคราะห์การลงทุนปัจจัยทางเทคนิค #04878
Apiwat.T@liberator.co.th

ข้อมูลนี้จัดทำโดยอาศัยแหล่งข้อมูลสาธารณะที่เชื่อว่าน่าเชื่อถือซึ่งปรากฏขณะจัดทำอาจเปลี่ยนแปลงได้ในแต่ละขณะเวลา การลงทุนมีความเสี่ยง ผู้ลงทุนควรศึกษาข้อมูลและพิจารณาอย่างรอบคอบก่อนตัดสินใจลงทุน



TFEX : S50M26

8 June 2026

- ดัชนีเกิดการย่อตัวในรอบสั้น
- ล่าสุดลงมาตั้งฐานที่บริเวณแนวรับ 1030 จุด
- มีลูนเป็นการยกฐานสูงขึ้น (Higher Low)
- ตามรอบมีโอกาสได้เห็นการปรับตัวขึ้นใหม่อีกครั้ง



แนวรับ 1000 / 980 | แนวต้าน 1050 / 1070



กลยุทธ์

พอร์ตเปิด Long ที่บริเวณ 1030 จุด รอปิดทำกำไรที่บริเวณ 1040 จุด ตัดขาดทุนที่ 1020 จุด

อภิวัฒน์ ทวีศิริเวทย์ CFTe,CMT

นักวิเคราะห์การลงทุนปัจจัยทางเทคนิค #04878

Apiwat.T@liberator.co.th

ข้อมูลนี้จัดทำโดยอาศัยแหล่งข้อมูลสาธารณะที่เชื่อว่าน่าเชื่อถือซึ่งปรากฏขณะจัดทำอาจเปลี่ยนแปลงได้ในแต่ละขณะเวลา การลงทุนมีความเสี่ยง ผู้ลงทุนควรศึกษาข้อมูลและพิจารณาอย่างรอบคอบก่อนตัดสินใจลงทุน



Momentum Trading : BH

8-Jun-26

- ราคาขึ้นทะลุผ่านแนวต้านสำคัญที่บริเวณ 181 บาท ขึ้นมาได้
- Upside การขึ้นต่อถูกเปิดกว้าง
- สร้างระยะทางการปรับตัวขึ้นต่อใหม่อีกครั้ง
- วางแนวต้านถัดไปที่บริเวณ 190 บาท



แนวรับ 184 | แนวต้าน 190



กลยุทธ์

ตั้งซื้อที่แนวรับ 184 บาท
วางจุดตัดขาดทุนที่ 179 บาท

อภิวัฒน์ ทวีศิริเวทย์ CFTe,CMT
นักวิเคราะห์การลงทุนปัจจัยทางเทคนิค #04878
Apiwat.T@liberator.co.th

ข้อมูลนี้จัดทำโดยอาศัยแหล่งข้อมูลสาธารณะที่เชื่อว่ามีเชื่อถือซึ่งปรากฏขณะจัดทำอาจเปลี่ยนแปลงได้ในแต่ละขณะเวลา การลงทุนมีความเสี่ยง ผู้ลงทุนควรศึกษาข้อมูลและพิจารณาอย่างรอบคอบก่อนตัดสินใจลงทุน



Swing Trading : BANPU

8 June 2026

- ราคาอยู่ในรอบการพักตัวระยะสั้น
- ล่ำสุดสัญญาณ Sto. เข้าสู่ภาวะ Oversold
- ประเมิน Downside จำกัด
- สามารถลุ้นการเกิด Technical Rebound กลับในรอบสั้น



แนวรับ 5.60 | แนวต้าน 5.80



กลยุทธ์

ตั้งซื้อที่แนวรับ 5.60 บาท
วางจุดตัดขาดทุนที่ 5.40 บาท

อภิวัฒน์ ทวีศิริเวทย์ CFTe,CMT
นักวิเคราะห์การลงทุนปัจจัยทางเทคนิค #04878
Apiwat.T@liberator.co.th

ข้อมูลนี้จัดทำโดยอาศัยแหล่งข้อมูลสาธารณะที่เชื่อว่ามีประโยชน์ซึ่งปรากฏขณะจัดทำอาจเปลี่ยนแปลงได้ในแต่ละขณะเวลา การลงทุนมีความเสี่ยง ผู้ลงทุนควรศึกษาข้อมูลและพิจารณาอย่างรอบคอบก่อนตัดสินใจลงทุน

Stock Screener : SET

8 June 2026

Breakout : **BBIK, BH**

Dip on uptrend : **BANPU**

Oversold : -

Panic Sell : -

Volume spike : -

★★★★★ USD/THB FUTURES

8 JUNE 2026

- ค่าเงินบาทสามารถทะลุผ่านแนวต้านบริเวณ 32.65 บาทต่อดอลลาร์สหรัฐ
- ทำให้ Upside การขึ้นถูกเปิดกว้าง
- สร้างระยะทางการปรับตัวขึ้นต่อใหม่อีกครั้ง
- มีโอกาสเข้าสู่รอบการอ่อนค่า



แนวรับ 32/31.60 | แนวต้าน 33/33.40

กลยุทธ์

USDM26 : พอร์ตว่าง รอเปิด Long ที่บริเวณ 32.65 บาทต่อดอลลาร์สหรัฐ วางเป้าหมาย 32.80 บาทต่อดอลลาร์สหรัฐ ตัดขาดทุนที่ 32.50 บาทต่อดอลลาร์สหรัฐ



Gold Price



- ราคาปรับตัวลงทำ Low ใหม่ของรอบ
- แสดงถึงทิศทางเชิงลบในช่วงนี้
- ตามรอบมีโอกาสได้เห็นการอ่อนตัวลงต่อ
- เพื่อลงทำ Low ใหม่อีกครั้ง
- ทิศทางช่วงนี้เป็นเชิงลบ



แนวรับ 4500 / 4200 | แนวต้าน 4800 / 5000



กลยุทธ์

GOM26 : พอร์ตว่าง รอเปิด Short ที่บริเวณ 4550 ดอลลาร์ วางเป้าหมาย 4450 ดอลลาร์ ตัดขาดทุน 4650 ดอลลาร์

อภิวัฒน์ ทวีศิริเวทย์ CFTe,CMT
นักวิเคราะห์การลงทุนปัจจัยทางเทคนิค #04878
Apiwat.T@liberator.co.th

ข้อมูลนี้จัดทำโดยอาศัยแหล่งข้อมูลสาธารณะที่เชื่อว่าน่าเชื่อถือซึ่งปรากฏขณะจัดทำอาจเปลี่ยนแปลงได้ในแต่ละขณะเวลา การลงทุนมีความเสี่ยง ผู้ลงทุนควรศึกษาข้อมูลและพิจารณาอย่างรอบคอบก่อนตัดสินใจลงทุน

MICRON01

DR ที่อ้างอิงกับหุ้นของบริษัท Micron Technology, Inc. (MU) มหาอำนาจผู้ผลิตชิปหน่วยความจำ (Memory Chips) ระดับโลกจากสหรัฐอเมริกา

- ชิปความจำแบนด์วิดท์สูงหรือ HBM (High Bandwidth Memory) รุ่นล่าสุดอย่าง HBM3E ของ Micron ถูกนำไปใช้ประกบคู่กับชิป AI ระดับท็อปอย่าง Blackwell ของ NVIDIA ทำให้อัตรากำไร (Margin) ขยายตัวอย่างรุนแรง และกำลังการผลิตถูกจองล่วงหน้าเต็มข้ามปี
- นอกเหนือจาก AI แล้ว ตลาดหน่วยความจำกระแสหลักในคอมพิวเตอร์ พีซี และสมาร์ทโฟนยุคใหม่ (AI PC / AI Smartphones) ต่างต้องการความจุของ RAM ที่สูงขึ้นเป็นเท่าตัว เพื่อรันระบบ AI ในตัวเครื่องหนุนให้ราคาขายเฉลี่ย (ASP) ของชิปปรับตัวสูงขึ้นอย่างต่อเนื่อง

TECHNICAL ANALYSIS



- ราคาเกิดการย่อตัวในรอบสั้น
- มองเป็นการย่อตัวในแนวโน้มเชิงบวก
- ทิศทางหลักยังคงเป็นขาขึ้น

อภิวัฒน์ ทวีศิริเวชย์ CFTe,CMT
นักวิเคราะห์การลงทุนปัจจัยทางเทคนิค
#04878 Apiwat.T@liberator.co.th



Disclosures & Disclaimer

รายงานนี้ ถูกจัดทำขึ้นเพื่อเผยแพร่ และเพื่อให้ข้อมูลเท่านั้น มิใช่การชักจูงให้ซื้อหรือขายหุ้นที่กล่าวถึงในรายงานฉบับนี้ นักลงทุนควรตระหนักเสมอว่า ราคาหุ้นอาจเคลื่อนไหวผันผวน เพิ่มขึ้น และลดลงได้ตลอดเวลา ความเห็น หรือคำแนะนำต่างๆ จัดทำขึ้นบนการวิเคราะห์เชิงเทคนิค และทางปัจจัยพื้นฐาน อาจมีความแตกต่างกันได้ การประเมินมูลค่าที่เหมาะสมทางพื้นฐาน อาจแตกต่างจากการวิเคราะห์เชิงเทคนิคซึ่งจะขึ้นกับปัจจัยทางด้านราคา(Price) และปริมาณการซื้อขาย(Volume) ซึ่งแตกต่างไปจากการวิเคราะห์เชิงปัจจัยพื้นฐานซึ่งประเมินมาจากการคาดการณ์ผลการดำเนินงานบริษัท ดังนั้น ผลตอบแทนของนักลงทุนจึงอาจต่ำกว่าต้นทุนได้ ขณะที่ผลตอบแทนจากการลงทุนในอดีตไม่สามารถสะท้อนถึงผลตอบแทนในอนาคตได้ บทวิเคราะห์นี้ไม่ได้มีจุดประสงค์เพื่อแนะนำการลงทุนเพื่อบุคคลใดเป็นการเฉพาะ และเพื่อวัตถุประสงค์เฉพาะเจาะจงต่อการลงทุน ฐานะทางการเงิน และความต้องการส่วนบุคคลของนักลงทุนที่อ่านบทวิเคราะห์ฉบับนี้ ดังนั้น นักลงทุนจึงควรใช้วิจารณญาณ ในการอ่านบทวิเคราะห์ฉบับนี้

การจัดทำรายงานฉบับนี้ ได้อ้างอิงมาจากแหล่งข้อมูลที่ได้รับการยอมรับว่ามีความน่าเชื่อถือ แต่ไม่ได้เป็นการรับรองจาก บล.ลิวอเรเตอร์ ดังนั้นผลที่ตามมาทั้งในส่วนของความแม่นยำ หรือเรียบง่ายสมบูรณ์จึงไม่ได้เป็นความรับผิดชอบจากทาง บล.ลิวอเรเตอร์ และ เจ้าหน้าที่, กรรมการ, และหน่วยงานที่เกี่ยวข้อง และ/หรือพนักงาน จะไม่มีส่วนรับผิดชอบต่อการสูญเสียต่างๆ ที่เกิดขึ้นทั้งทางตรง หรือทางอ้อมจากการใช้รายงานฉบับนี้ ข้อมูล, ความเห็น และคำแนะนำที่ปรากฏอยู่ในบทวิเคราะห์ฉบับนี้อาจมีการเปลี่ยนแปลงได้ตลอดเวลา โดยไม่ต้องแจ้งให้ทราบล่วงหน้า

ในบทวิเคราะห์นี้ อาจมีการคาดการณ์ผลการดำเนินงานล่วงหน้า ด้วยการใช้อำนาจเหล่านี้ เช่น “คาดว่า” “เชื่อว่า” “คาดการณ์ว่า” “มีแนวโน้มว่า” “มีแผนว่า” “ประมาณการ” หรือ อาจมีการอธิบายว่า เหตุการณ์นี้ “อาจ” เกิดขึ้น หรือ เหตุการณ์นี้ “เป็นไปได้” ที่จะเกิดขึ้น เป็นต้น การคาดการณ์ล่วงหน้าดังกล่าวนี้จะอยู่บนพื้นฐานของสมมติฐานที่ตั้งขึ้นและอ้างอิงบนข้อมูลในปัจจุบัน และยังคงขึ้นอยู่กับความเสี่ยงและความไม่แน่นอนที่จะทำให้ผลการดำเนินงานที่แท้จริงแตกต่างไปจากที่คาดการณ์ได้ นักลงทุนจึงไม่ควรใช้การคาดการณ์ล่วงหน้านี้เป็นหลักในการตัดสินใจลงทุน โดยหลังจากวันที่บทวิเคราะห์ถูกเผยแพร่ออกไป บล.ลิวอเรเตอร์ ไม่ถือเป็นการผูกพันในการปรับประมาณการ หากจะมีข้อมูลใหม่ หรือเหตุการณ์ที่ไม่คาดคิดเกิดขึ้น

บล.ลิวอเรเตอร์ รวมถึงเจ้าหน้าที่, กรรมการ และพนักงาน ซึ่งรวมถึงหน่วยงานที่เกี่ยวข้องกับการจัดทำ หรือการเผยแพร่บทวิเคราะห์นี้ อาจมีส่วนร่วม หรือมีสิทธิลงทุนในหุ้นตัวนี้ หรือ มีส่วนได้เสียต่างๆ กับผู้ที่ออกหลักทรัพย์นี้ นอกจากนี้ ราคาหุ้นอาจเคลื่อนไหวไปตามสิ่งที่เสนอในบทวิเคราะห์นี้ บล.ลิวอเรเตอร์ มีสิทธิใช้ข้อมูลในรายงานนี้ ก่อนที่รายงานนี้จะถูกเผยแพร่ออกไปภายใต้ขอบเขตที่กฎหมายรับรองเท่านั้น กรรมการ, เจ้าหน้าที่ และ/หรือพนักงานของ บล.ลิวอเรเตอร์ ท่านหนึ่งท่านใด หรือมากกว่าหนึ่งท่าน สามารถเป็นกรรมการในบริษัทจดทะเบียนนี้ได้

บทวิเคราะห์นี้ ถูกทำขึ้นเพื่อลูกค้าของ บล.ลิวอเรเตอร์ และห้ามนำไปแก้ไข ดัดแปลง แจกจ่าย และจัดทำใหม่ ไม่ว่าจะเป็นส่วน หรือเต็มฉบับ หากไม่ได้รับอนุญาตจาก บล.ลิวอเรเตอร์ เป็นการล่วงหน้า ทั้งนี้ บล.ลิวอเรเตอร์ จะไม่รับผิดชอบต่อผลที่ตามมาจากการกระทำของบุคคลที่ 3 ที่กระทำการที่ได้ห้ามไว้ดังกล่าว