

# ห้องเทรด ภาคเช้า

5 June 2026

อภิวัฒน์ ทวีศิริเวชย์ CFTe,CMT  
นักวิเคราะห์การลงทุนปัจจัยทางเทคนิค





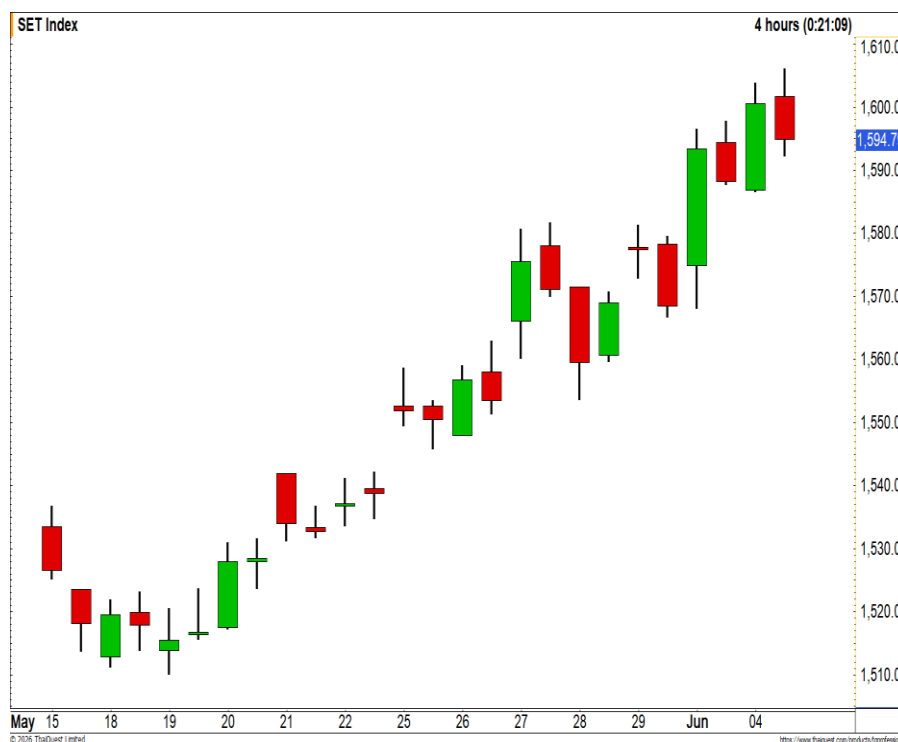
## ห้องเทรด - ภาคเช้า



### SET Index

5 June 2026

- SET Index ปิดที่ระดับ 1594.79 จุด (+6.73 จุด)
- เริ่มเห็นแรงขายที่บริเวณ 1600 จุด
- มองเป็นการย่อตัวระยะสั้น
- ประเมินเป็นการสะสมกำลัง
- เพื่อที่จะเตรียมปรับตัวขึ้นใหม่อีกครั้ง
- ภาพหลักแนวต้านถัดไปที่บริเวณ 1700 จุด



แนวรับ 1540 / 1510 | แนวต้าน 1600 / 1650



กลยุทธ์

รอขายทำกำไรที่บริเวณ 1700 จุด

อภิวัฒน์ ทวีศิริเวทย์ CFTe,CMT  
นักวิเคราะห์การลงทุนปัจจัยทางเทคนิค #04878  
Apiwat.T@liberator.co.th

ข้อมูลนี้จัดทำโดยอาศัยแหล่งข้อมูลสาธารณะที่เชื่อว่าน่าเชื่อถือซึ่งปรากฏขณะจัดทำอาจเปลี่ยนแปลงได้ในแต่ละขณะเวลา การลงทุนมีความเสี่ยง ผู้ลงทุนควรศึกษาข้อมูลและพิจารณาอย่างรอบคอบก่อนตัดสินใจลงทุน



## TFEX : S50M26

5 June 2026

- ระยะสั้นไม่ผ่านแนวต้านบริเวณ 1040 จุด
- อาจได้เห็นการย่อตัวในรอบสั้น
- แต่อย่างไรก็ดี ทิศทางหลัก ยังคงเป็นเชิงบวก
- ตามรอบมีโอกาสได้เห็นการปรับตัวขึ้นต่อ
- ฝั่ง Long ยังคงได้เปรียบ



แนวรับ 1000 / 980 | แนวต้าน 1050 / 1070



กลยุทธ์

พอร์ตว่าง รอเปิด Long ที่บริเวณ 1020 จุด  
รอปิดทำกำไรที่บริเวณ 1035 จุด ตัดขาดทุนที่  
1010 จุด

อภิวัฒน์ ทวีศิริเวทย์ CFTe,CMT

นักวิเคราะห์การลงทุนปัจจัยทางเทคนิค #04878

Apiwat.T@liberator.co.th

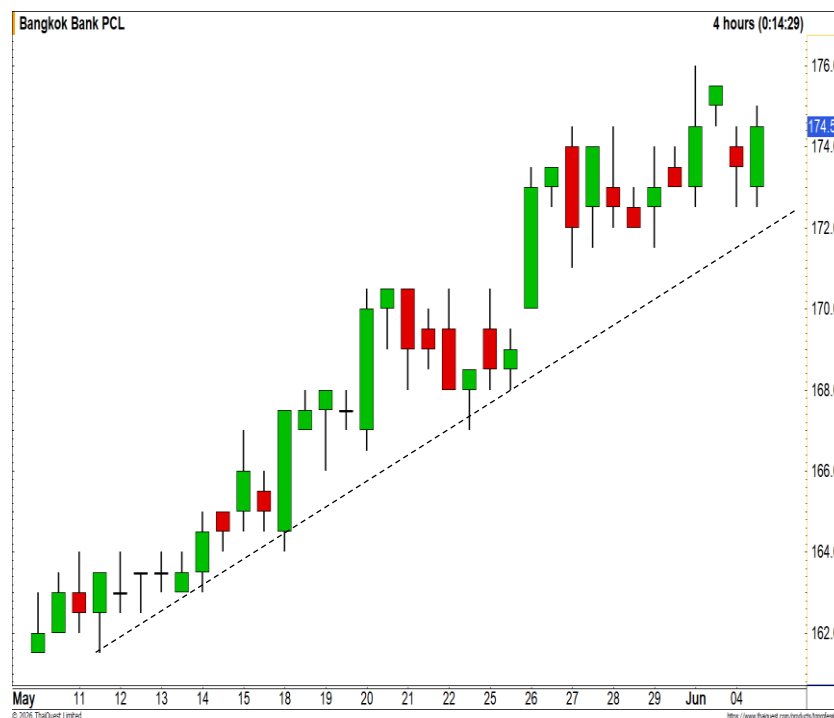
ข้อมูลนี้จัดทำโดยอาศัยแหล่งข้อมูลสาธารณะที่เชื่อว่าน่าเชื่อถือซึ่งปรากฏขณะจัดทำอาจเปลี่ยนแปลงได้ในแต่ละขณะเวลา  
การลงทุนมีความเสี่ยง ผู้ลงทุนควรศึกษาข้อมูลและพิจารณาอย่างรอบคอบก่อนตัดสินใจลงทุน



## Momentum Trading : BBL

5-Jun-26

- ราคายังคงเคลื่อนไหวเหนือเส้น Uptrend line ในรอบหลัก
- แสดงถึงแนวโน้มเชิงบวก
- ตามรอบมีโอกาสได้เห็นการปรับตัวขึ้นต่อ
- เพื่อสร้าง High ใหม่อีกครั้ง
- วางแนวต้านถัดไปที่บริเวณ 176 บาท



แนวรับ 174 | แนวต้าน 176



กลยุทธ์

ตั้งซื้อที่แนวรับ 174 บาท  
วางจุดตัดขาดทุนที่ 172 บาท

อภิวัฒน์ ทวีศิริเวทย์ CFTe,CMT  
นักวิเคราะห์การลงทุนปัจจัยทางเทคนิค #04878  
Apiwat.T@liberator.co.th

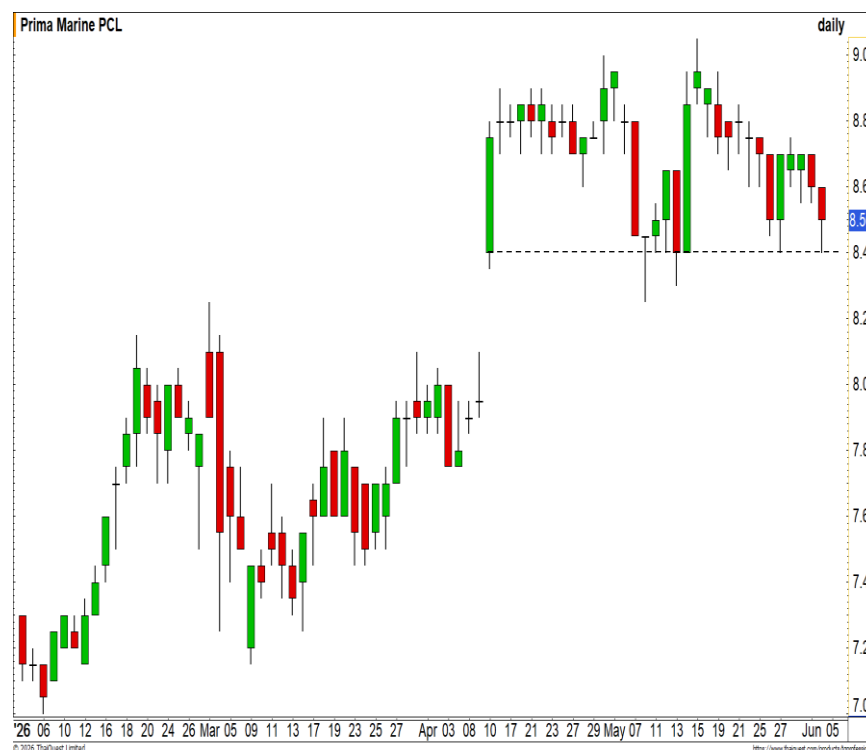
ข้อมูลนี้จัดทำโดยอาศัยแหล่งข้อมูลสาธารณะที่เชื่อว่าน่าเชื่อถือซึ่งปรากฏขณะจัดทำอาจเปลี่ยนแปลงได้ในแต่ละขณะเวลา การลงทุนมีความเสี่ยง ผู้ลงทุนควรศึกษาข้อมูลและพิจารณาอย่างรอบคอบก่อนตัดสินใจลงทุน



## Swing Trading : PRM

5 June 2026

- เห็นแรงซื้อกลับที่ฐานแนวรับสำคัญบริเวณ 8.50 บาท
- ภาพหลักยังคงเป็นแนวโน้มเชิงบวก
- ตามรอบมีโอกาสได้เห็นการฟื้นตัวกลับ
- เพื่อขึ้นต่อตามรอบใหม่อีกครั้ง
- วางแนวต้านถัดไปที่บริเวณ 9 บาท



แนวรับ 8.50 | แนวต้าน 9



กลยุทธ์

ตั้งซื้อที่แนวรับ 8.50 บาท  
วางจุดตัดขาดทุนที่ 8.20 บาท

อภิวัฒน์ ทวีศิริเวทย์ CFTe,CMT  
นักวิเคราะห์การลงทุนปัจจัยทางเทคนิค #04878  
Apiwat.T@liberator.co.th

ข้อมูลนี้จัดทำโดยอาศัยแหล่งข้อมูลสาธารณะที่เชื่อว่าน่าเชื่อถือซึ่งปรากฏขณะจัดทำอาจเปลี่ยนแปลงได้ในแต่ละขณะเวลา การลงทุนมีความเสี่ยง ผู้ลงทุนควรศึกษาข้อมูลและพิจารณาอย่างรอบคอบก่อนตัดสินใจลงทุน

## Stock Screener : SET

5 June 2026

**Breakout :** JAS, MONO

**Dip on uptrend :** BTG, GLOBAL, PRM

**Oversold :** AP

**Panic Sell :** -

**Volume spike :** -

# ★★★★★ USD/THB FUTURES

5 JUNE 2026

- Upside การขึ้นก่อนข้างจำกัด
- หลังค่าเงินบาทปรับตัวขึ้นใกล้แนวต้าน 32.65 บาทต่อดอลลาร์สหรัฐ
- มีโอกาสได้เห็นการชะลอตัวในรอบสั้น
- เพื่อกลับมาแกว่งตัวในกรอบ 32.35-32.65 บาทต่อดอลลาร์สหรัฐ



**แนวรับ 32/31.60 | แนวต้าน 33/33.40**

## กลยุทธ์

USDM26 : พอร์ตว่าง รอเปิด Long ที่บริเวณ 32.40 บาทต่อดอลลาร์สหรัฐ วางเป้าหมาย 32.60 บาทต่อดอลลาร์สหรัฐ ตัดขาดทุนที่ 32.20 บาทต่อดอลลาร์สหรัฐ



# Gold Price

- ราคายังคงเคลื่อนไหวต่ำกว่าระดับ 4600 ดอลลาร์
- ทิศทางยังคงเป็นเชิงลบในช่วงนี้
- ตามรอบมีโอกาสดูเห็นการพักตัวลงต่อ
- ความเสี่ยงการลงทำ Low ใหม่ ยังมีค่อนข้างสูง



**แนวรับ 4500 / 4200 | แนวต้าน 4800 / 5000**



**กลยุทธ์**

GOM26 : พอร์ตเปิด Short ที่บริเวณ 4550 ดอลลาร์ วางเป้าหมาย 4450 ดอลลาร์ ตัดขาดทุน 4650 ดอลลาร์

อภิวัฒน์ ทวีศิริเวทย์ CFTe,CMT  
นักวิเคราะห์การลงทุนปัจจัยทางเทคนิค #04878  
Apiwat.T@liberator.co.th

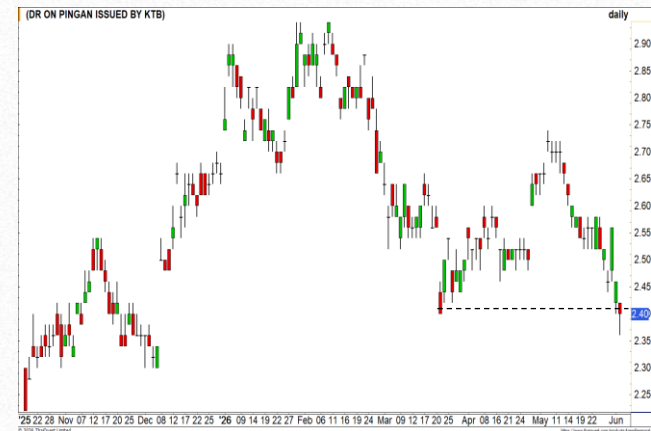
ข้อมูลนี้จัดทำโดยอาศัยแหล่งข้อมูลสาธารณะที่เชื่อว่าน่าเชื่อถือซึ่งปรากฏขณะจัดทำก็อาจเปลี่ยนแปลงได้ในแต่ละขณะเวลา การลงทุนมีความเสี่ยง ผู้ลงทุนควรศึกษาข้อมูลและพิจารณาอย่างรอบคอบก่อนตัดสินใจลงทุน

## PINGAN80

DR ที่อ้างอิงกับหุ้นของบริษัท Ping An Insurance (Group) Company of China, Limited กลุ่มบริษัทประกันภัยยักษ์ใหญ่และผู้ให้บริการทางการเงินครบวงจรที่ใหญ่ที่สุดแห่งหนึ่งของประเทศจีนและของโลก

- ผู้นำด้าน "Finance + Technology" ตัวจริง โดยบริษัทนำ AI, Cloud Computing และ Big Data เข้ามาขับเคลื่อนระบบคำนวณเบี้ยประกัน การเคลม รวมถึงมีบริษัทย่อยด้าน HealthTech ระดับแนวหน้า ช่วยเพิ่มประสิทธิภาพและลดต้นทุนได้อย่างมหาศาล
- มีฐานผู้ใช้บริการทางการเงินและกลุ่มประกันภัยในมือหลายร้อยล้านคนทั่วประเทศจีน ทำให้มีกระแสเงินสดเข้ามาอย่างสม่ำเสมอและมีความมั่นคงสูงมาก

## TECHNICAL ANALYSIS



- เห็นแรงซื้อกลับในรอบสั้น
- ที่ฐานแนวรับ Low เดิม
- มีลุ้นการเกิด Technical Rebound

อภิวัฒน์ ทวีศิริเวชย์ CFTe,CMT  
นักวิเคราะห์การลงทุนปัจจัยทางเทคนิค  
#04878 Apiwat.T@liberator.co.th



## Disclosures & Disclaimer

รายงานนี้ ถูกจัดทำขึ้นเพื่อเผยแพร่ และเพื่อให้ข้อมูลเท่านั้น มิใช่การชักจูงให้ซื้อหรือขายหุ้นที่กล่าวถึงในรายงานฉบับนี้ นักลงทุนควรตระหนักเสมอว่า ราคาหุ้นอาจเคลื่อนไหวผันผวน เพิ่มขึ้น และลดลงได้ตลอดเวลา ความเห็น หรือคำแนะนำต่างๆ จัดทำขึ้นบนการวิเคราะห์เชิงเทคนิค และทางปัจจัยพื้นฐาน อาจมีความแตกต่างกันได้ การประเมินมูลค่าที่เหมาะสมทางพื้นฐาน อาจแตกต่างจากการวิเคราะห์เชิงเทคนิคซึ่งจะขึ้นกับปัจจัยทางด้านราคา(Price) และปริมาณการซื้อขาย(Volume) ซึ่งแตกต่างไปจากการวิเคราะห์เชิงปัจจัยพื้นฐานซึ่งประเมินมาจากการคาดการณ์ผลการดำเนินงานบริษัท ดังนั้น ผลตอบแทนของนักลงทุนจึงอาจต่ำกว่าต้นทุนได้ ขณะที่ผลตอบแทนจากการลงทุนในอดีตไม่สามารถสะท้อนถึงผลตอบแทนในอนาคตได้ บทวิเคราะห์นี้ไม่ได้มีจุดประสงค์เพื่อแนะนำการลงทุนเพื่อบุคคลใดเป็นการเฉพาะ และเพื่อวัตถุประสงค์เฉพาะเจาะจงต่อการลงทุน ฐานะทางการเงิน และความต้องการส่วนบุคคลของนักลงทุนที่อ่านบทวิเคราะห์ฉบับนี้ ดังนั้น นักลงทุนจึงควรใช้วิจารณญาณ ในการอ่านบทวิเคราะห์ฉบับนี้

การจัดทำรายงานฉบับนี้ ได้อ้างอิงมาจากแหล่งข้อมูลที่ได้รับการยอมรับว่ามีความน่าเชื่อถือ แต่ไม่ได้เป็นการรับรองจาก บล.ลิเบอเรเตอร์ ดังนั้นผลที่ตามมาทั้งในส่วนของความแม่นยำ หรือเรียบง่ายสมบูรณ์จึงไม่ได้เป็นความรับผิดชอบจากทาง บล.ลิเบอเรเตอร์ และ เจ้าหน้าที่, กรรมการ, และหน่วยงานที่เกี่ยวข้อง และ/หรือพนักงาน จะไม่มีส่วนรับผิดชอบต่อการสูญเสียต่างๆ ที่เกิดขึ้นทั้งทางตรง หรือทางอ้อมจากการใช้รายงานฉบับนี้ ข้อมูล, ความเห็น และคำแนะนำที่ปรากฏอยู่ในบทวิเคราะห์ฉบับนี้อาจมีการเปลี่ยนแปลงได้ตลอดเวลา โดยไม่ต้องแจ้งให้ทราบล่วงหน้า

ในบทวิเคราะห์นี้ อาจมีการคาดการณ์ผลการดำเนินงานล่วงหน้า ด้วยการใช้อำนาจ เช่น “คาดว่า” “เชื่อว่า” “คาดการณ์ว่า” “มีแนวโน้มว่า” “มีแผนว่า” “ประมาณการ” หรือ อาจมีการอธิบายว่า เหตุการณ์นี้ “อาจ” เกิดขึ้น หรือ เหตุการณ์นี้ “เป็นไปได้” ที่จะเกิดขึ้น เป็นต้น การคาดการณ์ล่วงหน้าดังกล่าวนี้จะอยู่บนพื้นฐานของสมมติฐานที่ตั้งขึ้นและอ้างอิงบนข้อมูลในปัจจุบัน และยังคงขึ้นอยู่กับความเสี่ยงและความไม่แน่นอนที่จะทำให้ผลการดำเนินงานที่แท้จริงแตกต่างไปจากที่คาดการณ์ได้ นักลงทุนจึงไม่ควรใช้การคาดการณ์ล่วงหน้านี้เป็นหลักในการตัดสินใจลงทุน โดยหลังจากวันที่บทวิเคราะห์ถูกเผยแพร่ออกไป บล.ลิเบอเรเตอร์ ไม่ถือเป็นการผูกพันในการปรับประมาณการ หากจะมีข้อมูลใหม่ หรือเหตุการณ์ที่ไม่คาดคิดเกิดขึ้น

บล.ลิเบอเรเตอร์ รวมถึงเจ้าหน้าที่, กรรมการ และพนักงาน ซึ่งรวมถึงหน่วยงานที่เกี่ยวข้องกับการจัดทำ หรือการเผยแพร่บทวิเคราะห์นี้ อาจมีส่วนร่วม หรือมีสิทธิลงทุนในหุ้นตัวนี้ หรือ มีส่วนได้เสียต่างๆ กับผู้ที่ออกหลักทรัพย์นี้ นอกจากนี้ ราคาหุ้นอาจเคลื่อนไหวไปตามสิ่งที่เสนอในบทวิเคราะห์นี้ บล.ลิเบอเรเตอร์ มีสิทธิใช้ข้อมูลในรายงานนี้ ก่อนที่รายงานนี้จะถูกเผยแพร่ออกไปภายใต้ขอบเขตที่กฎหมายรับรองเท่านั้น กรรมการ, เจ้าหน้าที่ และ/หรือพนักงานของ บล.ลิเบอเรเตอร์ ท่านหนึ่งท่านใด หรือมากกว่าหนึ่งท่าน สามารถเป็นกรรมการในบริษัทจดทะเบียนนี้ได้

บทวิเคราะห์นี้ ถูกทำขึ้นเพื่อลูกค้าของ บล.ลิเบอเรเตอร์ และห้ามนำไปแก้ไข ดัดแปลง แจกจ่าย และจัดทำใหม่ ไม่ว่าจะเป็นส่วน หรือเต็มฉบับ หากไม่ได้รับอนุญาตจาก บล.ลิเบอเรเตอร์ เป็นการล่วงหน้า ทั้งนี้ บล.ลิเบอเรเตอร์ จะไม่รับผิดชอบต่อผลที่ตามมาจากการกระทำของบุคคลที่ 3 ที่กระทำการที่ได้ห้ามไว้ดังกล่าว