

ห้องเทรด ภาคเช้า

2 June 2026

อภิวัฒน์ ทวีศิริเวชย์ CFTe, CMT
นักวิเคราะห์การลงทุนปัจจัยทางเทคนิค



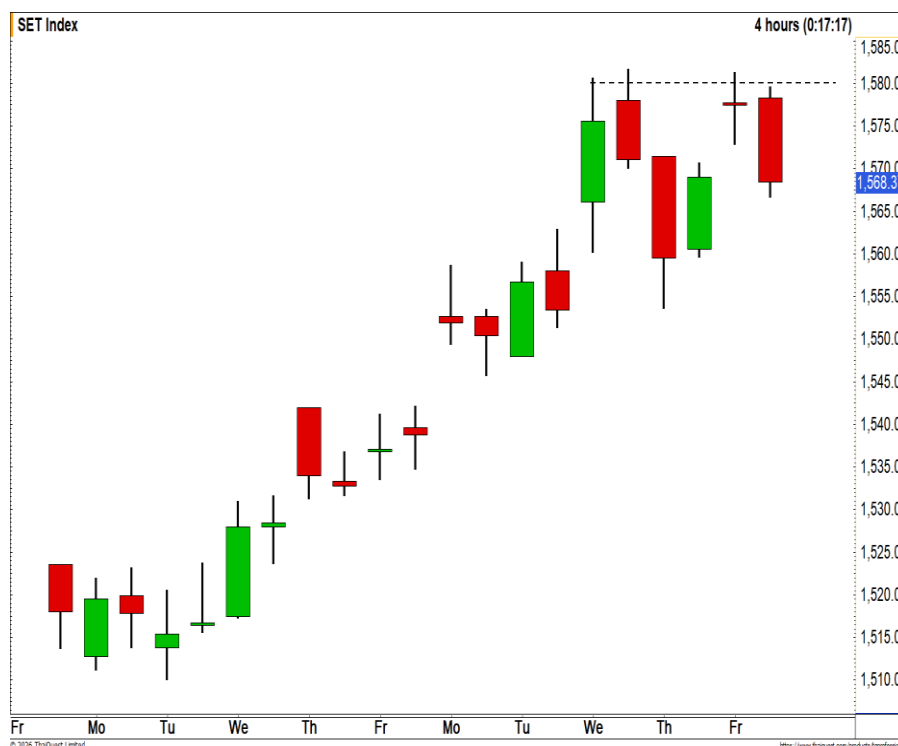


ห้องเทรด - ภาคเช้า

SET Index

2 June 2026

- SET Index ปิดที่ระดับ 1568.37 จุด (-0.60 จุด)
- ระยะสั้นดัชนีขึ้นชนแนวต้านบริเวณ 1580 จุด
- อาจได้เห็นการย่อตัวลงในรอบสั้น
- มองเป็นการสะสมกำลัง
- เพื่อที่จะเตรียมปรับตัวขึ้นใหม่อีกครั้ง
- วางแนวต้านรอกทดสอบที่บริเวณ 1600 จุด



แนวรับ 1510 / 1480 | แนวต้าน 1600 / 1650



กลยุทธ์

รอขายทำกำไรที่บริเวณ 1600 จุด

อภิวัฒน์ ทวีศิริเวทย์ CFTe,CMT
นักวิเคราะห์การลงทุนปัจจัยทางเทคนิค #04878
Apiwat.T@liberator.co.th

ข้อมูลนี้จัดทำโดยอาศัยแหล่งข้อมูลสาธารณะที่เชื่อว่าน่าเชื่อถือซึ่งปรากฏขณะจัดทำอาจเปลี่ยนแปลงได้ในแต่ละขณะเวลา การลงทุนมีความเสี่ยง ผู้ลงทุนควรศึกษาข้อมูลและพิจารณาอย่างรอบคอบก่อนตัดสินใจลงทุน



TFEX : S50M26

2 June 2026

- เริ่มเห็นการชะลอตัวในรอบสั้นของดัชนี
- ทั้งนี้ทิศทางหลักยังคงเป็นเชิงบวก
- ยังให้น้ำหนักฝั่ง Long ได้เปรียบในช่วงนี้
- สามารถใช้จังหวะย่อตัวในการเข้าเปิด Long



แนวรับ 1000 / 980 | แนวต้าน 1030 / 1050



กลยุทธ์

พอร์ตว่าง รอเปิด Long ที่บริเวณ 1008 จุด
รอปิดทำกำไรที่บริเวณ 1020 จุด ตัดขาดทุนที่
1000 จุด

อภิวัฒน์ ทวีศิริเวทย์ CFTe,CMT

นักวิเคราะห์การลงทุนปัจจัยทางเทคนิค #04878

Apiwat.T@liberator.co.th

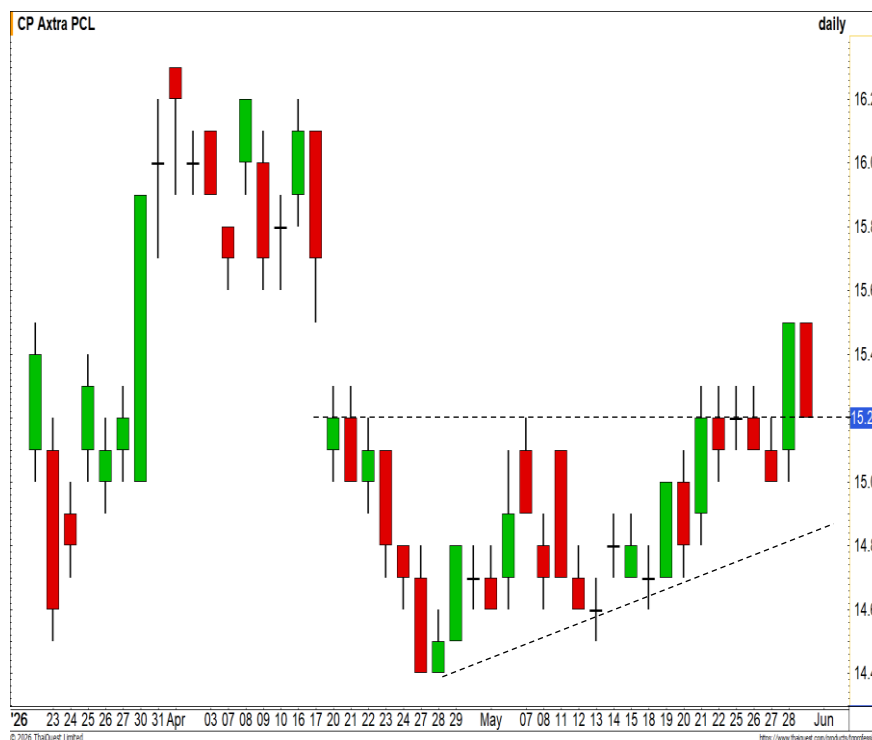
ข้อมูลนี้จัดทำโดยอาศัยแหล่งข้อมูลสาธารณะที่เชื่อว่าน่าเชื่อถือซึ่งปรากฏขณะจัดทำอาจเปลี่ยนแปลงได้ในแต่ละขณะเวลา การลงทุนมีความเสี่ยง ผู้ลงทุนควรศึกษาข้อมูลและพิจารณาอย่างรอบคอบก่อนตัดสินใจลงทุน



Momentum Trading : CPAXT

2-Jun-26

- ราคาเกิดการย่อตัว Pull back ลงมาในรอบสั้น
- รอบหลักยังคงเป็นการขึ้นทะลุกรอบสามเหลี่ยมรูปแบบ Ascending triangle
- มีลูนแกว่งตัวขึ้นต่อ
- วางแนวต้านรอบนี้ที่บริเวณ 16 บาท



แนวรับ 15.20 | แนวต้าน 15.50/16



กลยุทธ์

ตั้งซื้อที่แนวรับ 15.20 บาท
วางจุดตัดขาดทุนที่ 14.90 บาท

อภิวัฒน์ ทวีศิริเวทย์ CFTe,CMT
นักวิเคราะห์การลงทุนปัจจัยทางเทคนิค #04878
Apiwat.T@liberator.co.th

ข้อมูลนี้จัดทำโดยอาศัยแหล่งข้อมูลสาธารณะที่เชื่อว่าน่าเชื่อถือซึ่งปรากฏขณะจัดทำที่อาจเปลี่ยนแปลงได้ในแต่ละขณะเวลา การลงทุนมีความเสี่ยง ผู้ลงทุนควรศึกษาข้อมูลและพิจารณาอย่างรอบคอบก่อนตัดสินใจลงทุน



Swing Trading : SAT

2 June 2026

- ราคาย่อตัวลงมาในรอบสั้น
- ล่าสุดลงมาแตะแนวรับเส้น Uptrend line
- ที่บริเวณ 15.10-15.20 บาท
- มองเป็นจังหวะเข้าเก็งกำไรที่ดี
- ตามรอบมีโอกาสได้เห็นการดีดตัวกลับ



แนวรับ 15.30 | แนวต้าน 15.60



กลยุทธ์

ตั้งซื้อที่แนวรับ 15.30 บาท
วางจุดตัดขาดทุนที่ 15 บาท

อภิวัฒน์ ทวีศิริเวทย์ CFTe,CMT
นักวิเคราะห์การลงทุนปัจจัยทางเทคนิค #04878
Apiwat.T@liberator.co.th

ข้อมูลนี้จัดทำโดยอาศัยแหล่งข้อมูลสาธารณะที่เชื่อว่าน่าเชื่อถือซึ่งปรากฏขณะจัดทำอาจเปลี่ยนแปลงได้ในแต่ละขณะเวลา การลงทุนมีความเสี่ยง ผู้ลงทุนควรศึกษาข้อมูลและพิจารณาอย่างรอบคอบก่อนตัดสินใจลงทุน

Stock Screener : SET

2 June 2026

Breakout :	-
Dip on uptrend :	IVL, KTB, STGT
Oversold :	-
Panic Sell :	IRPC, SRICHA
Volume spike :	SCAP

★★★★★ USD/THB FUTURES

2 JUNE 2026

- ค่าเงินบาทอยู่ในช่วงการย่อตัวระยะสั้น
- วางฐานแนวรับที่บริเวณ 32.35 บาทต่อดอลลาร์สหรัฐ
- ตามรอบมีลุ้นการฟื้นตัวกลับที่ฐานดังกล่าว
- ทิศทางหลักยังคงเป็นเชิงบวก



แนวรับ 32/31.60 | แนวต้าน 33/33.40

กลยุทธ์

USDM26 : พอร์ตเปิด Long ที่บริเวณ 32.40 บาทต่อดอลลาร์สหรัฐ วางเป้าหมาย 32.60 บาทต่อดอลลาร์สหรัฐ ตัดขาดทุนที่ 32.20 บาทต่อดอลลาร์สหรัฐ



Gold Price

- ให้จุดตัดสินใจที่บริเวณ 4600 ดอลลาร์
- หากผ่านได้จะเป็นการดึงสัญญาณเชิงบวกกลับมา
- แต่หากไม่ผ่าน ภาพยังคงเป็นการพักตัวปรับฐาน
- ความเสี่ยงการชะลอตัวลงต่อ ยังมีอยู่



แนวรับ 4500 / 4200 | แนวต้าน 4800 / 5000



กลยุทธ์

GOM26 : พอร์ตเปิด Short ที่บริเวณ 4550 ดอลลาร์ วางเป้าหมาย 4450 ดอลลาร์ ตัดขาดทุน 4650 ดอลลาร์

อภิวัฒน์ ทวีศิริเวทย์ CFTe,CMT
นักวิเคราะห์การลงทุนปัจจัยทางเทคนิค #04878
Apiwat.T@liberator.co.th

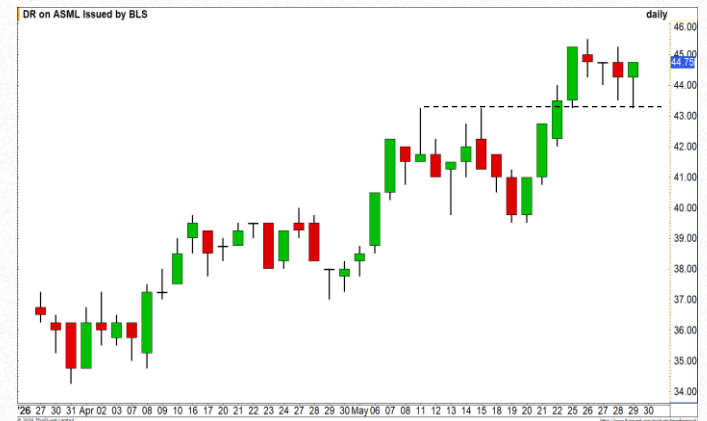
ข้อมูลนี้จัดทำโดยอาศัยแหล่งข้อมูลสาธารณะที่เชื่อว่าน่าเชื่อถือซึ่งปรากฏขณะจัดทำอาจเปลี่ยนแปลงได้ในแต่ละขณะเวลา การลงทุนมีความเสี่ยง ผู้ลงทุนควรศึกษาข้อมูลและพิจารณาอย่างรอบคอบก่อนตัดสินใจลงทุน

ASML01

DR ที่อ้างอิงกับหุ้นของบริษัท ASML Holding N.V. (ASML) มหาอำนาจเทคโนโลยีจากเนเธอร์แลนด์ ผู้ผลิตเครื่องจักรผลิตชิปเซมิคอนดักเตอร์

- ASML เป็นบริษัทเดียวในโลกที่สามารถผลิตเครื่องพิมพ์ลายวงจรด้วยแสงอัลตราไวโอเลตยิ่งยวด (EUV Lithography) ได้ ทำให้ผู้รับจ้างผลิตชิปทุกรายในโลก ทั้ง TSMC, Samsung และ Intel จำเป็นต้องต่อคิวซื้อเครื่องจาก ASML เท่านั้น
- ในปี 2569 นี้ เครื่องเจเนอเรชันใหม่อย่าง High-NA EUV เริ่มมีการส่งมอบและเดินสายการผลิตเชิงพาณิชย์มากขึ้น ซึ่งเครื่องรุ่นนี้มีราคาต่อเครื่องสูงมหาศาล ช่วยดันรายได้และอัตรากำไรของบริษัทให้เติบโตอย่างก้าวกระโดด

TECHNICAL ANALYSIS



- เริ่มเห็นแรงซื้อกลับเข้ามาในรอบสั้น
- ทิศทางหลักยังคงเป็นเชิงบวก
- ตามรอบมีลุ้นฟื้นตัวขึ้นต่อ

อภิวัฒน์ ทวีศิริเวชย์ CFTe,CMT
นักวิเคราะห์การลงทุนปัจจัยทางเทคนิค
#04878 Apiwat.T@liberator.co.th



Disclosures & Disclaimer

รายงานนี้ ถูกจัดทำขึ้นเพื่อเผยแพร่ และเพื่อให้ข้อมูลเท่านั้น มิใช่การชักจูงให้ซื้อหรือขายหุ้นที่กล่าวถึงในรายงานฉบับนี้ นักลงทุนควรตระหนักเสมอว่า ราคาหุ้นอาจเคลื่อนไหวผันผวน เพิ่มขึ้น และลดลงได้ตลอดเวลา ความเห็น หรือคำแนะนำต่างๆ จัดทำขึ้นบนการวิเคราะห์เชิงเทคนิค และทางปัจจัยพื้นฐาน อาจมีความแตกต่างกันได้ การประเมินมูลค่าที่เหมาะสมทางพื้นฐาน อาจแตกต่างจากการวิเคราะห์เชิงเทคนิคซึ่งจะขึ้นกับปัจจัยทางด้านราคา(Price) และปริมาณการซื้อขาย(Volume) ซึ่งแตกต่างไปจากการวิเคราะห์เชิงปัจจัยพื้นฐานซึ่งประเมินมาจากการคาดการณ์ผลการดำเนินงานบริษัท ดังนั้น ผลตอบแทนของนักลงทุนจึงอาจต่ำกว่าต้นทุนได้ ขณะที่ผลตอบแทนจากการลงทุนในอดีตไม่สามารถสะท้อนถึงผลตอบแทนในอนาคตได้ บทวิเคราะห์นี้ไม่ได้มีจุดประสงค์เพื่อแนะนำการลงทุนเพื่อบุคคลใดเป็นการเฉพาะ และเพื่อวัตถุประสงค์เฉพาะเจาะจงต่อการลงทุน ฐานะทางการเงิน และความต้องการส่วนบุคคลของนักลงทุนที่อ่านบทวิเคราะห์ฉบับนี้ ดังนั้น นักลงทุนจึงควรใช้วิจารณญาณ ในการอ่านบทวิเคราะห์ฉบับนี้

การจัดทำรายงานฉบับนี้ ได้อ้างอิงมาจากแหล่งข้อมูลที่ได้รับการยอมรับว่ามีความน่าเชื่อถือ แต่ไม่ได้เป็นการรับรองจาก บล.ลิเบอเรเตอร์ ดังนั้นผลที่ตามมาทั้งในส่วนของความแม่นยำ หรือเรียบง่ายสมบูรณ์จึงไม่ได้เป็นความรับผิดชอบจากทาง บล.ลิเบอเรเตอร์ และ เจ้าหน้าที่, กรรมการ, และหน่วยงานที่เกี่ยวข้อง และ/หรือพนักงาน จะไม่มีส่วนรับผิดชอบต่อการสูญเสียต่างๆ ที่เกิดขึ้นทั้งทางตรง หรือทางอ้อมจากการใช้รายงานฉบับนี้ ข้อมูล, ความเห็น และคำแนะนำที่ปรากฏอยู่ในบทวิเคราะห์ฉบับนี้อาจมีการเปลี่ยนแปลงได้ตลอดเวลา โดยไม่ต้องแจ้งให้ทราบล่วงหน้า

ในบทวิเคราะห์นี้ อาจมีการคาดการณ์ผลการดำเนินงานล่วงหน้า ด้วยการใช้คำเหล่านี้ เช่น “คาดว่า” “เชื่อว่า” “คาดการณ์ว่า” “มีแนวโน้มว่า” “มีแผนว่า” “ประมาณการ” หรือ อาจมีการอธิบายว่า เหตุการณ์นี้ “อาจ” เกิดขึ้น หรือ เหตุการณ์นี้ “เป็นไปได้” ที่จะเกิดขึ้น เป็นต้น การคาดการณ์ล่วงหน้าดังกล่าวนี้จะอยู่บนพื้นฐานของสมมติฐานที่ตั้งขึ้นและอ้างอิงบนข้อมูลในปัจจุบัน และยังคงขึ้นอยู่กับความเสี่ยงและความไม่แน่นอนที่จะทำให้ผลการดำเนินงานที่แท้จริงแตกต่างไปจากที่คาดการณ์ได้ นักลงทุนจึงไม่ควรใช้การคาดการณ์ล่วงหน้านี้เป็นหลักในการตัดสินใจลงทุน โดยหลังจากวันที่บทวิเคราะห์ถูกเผยแพร่ออกไป บล.ลิเบอเรเตอร์ ไม่ถือเป็นการผูกพันในการปรับประมาณการ หากจะมีข้อมูลใหม่ หรือเหตุการณ์ที่ไม่คาดคิดเกิดขึ้น

บล.ลิเบอเรเตอร์ รวมถึงเจ้าหน้าที่, กรรมการ และพนักงาน ซึ่งรวมถึงหน่วยงานที่เกี่ยวข้องกับการจัดทำ หรือการเผยแพร่บทวิเคราะห์นี้ อาจมีส่วนร่วม หรือมีสิทธิลงทุนในหุ้นตัวนี้ หรือ มีส่วนได้เสียต่างๆ กับผู้ที่ออกหลักทรัพย์นี้ นอกจากนี้ ราคาหุ้นอาจเคลื่อนไหวไปตามสิ่งที่เสนอในบทวิเคราะห์นี้ บล.ลิเบอเรเตอร์ มีสิทธิใช้ข้อมูลในรายงานนี้ ก่อนที่รายงานนี้จะถูกเผยแพร่ออกไปภายใต้ขอบเขตที่กฎหมายรับรองเท่านั้น กรรมการ, เจ้าหน้าที่ และ/หรือพนักงานของ บล.ลิเบอเรเตอร์ ท่านหนึ่งท่านใด หรือมากกว่าหนึ่งท่าน สามารถเป็นกรรมการในบริษัทจดทะเบียนนี้ได้

บทวิเคราะห์นี้ ถูกทำขึ้นเพื่อลูกค้าของ บล.ลิเบอเรเตอร์ และห้ามนำไปแก้ไข ดัดแปลง แจกจ่าย และจัดทำใหม่ ไม่ว่าจะเป็นส่วน หรือเต็มฉบับ หากไม่ได้รับอนุญาตจาก บล.ลิเบอเรเตอร์ เป็นการล่วงหน้า ทั้งนี้ บล.ลิเบอเรเตอร์ จะไม่รับผิดชอบต่อผลที่ตามมาจากการกระทำของบุคคลที่ 3 ที่กระทำการที่ได้ห้ามไว้ดังกล่าว