

# ห้องเทรด ภาคเช้า

22 May 2026

อภิวัฒน์ ทวีศิริเวชย์ CFTe,CMT  
นักวิเคราะห์การลงทุนปัจจัยทางเทคนิค





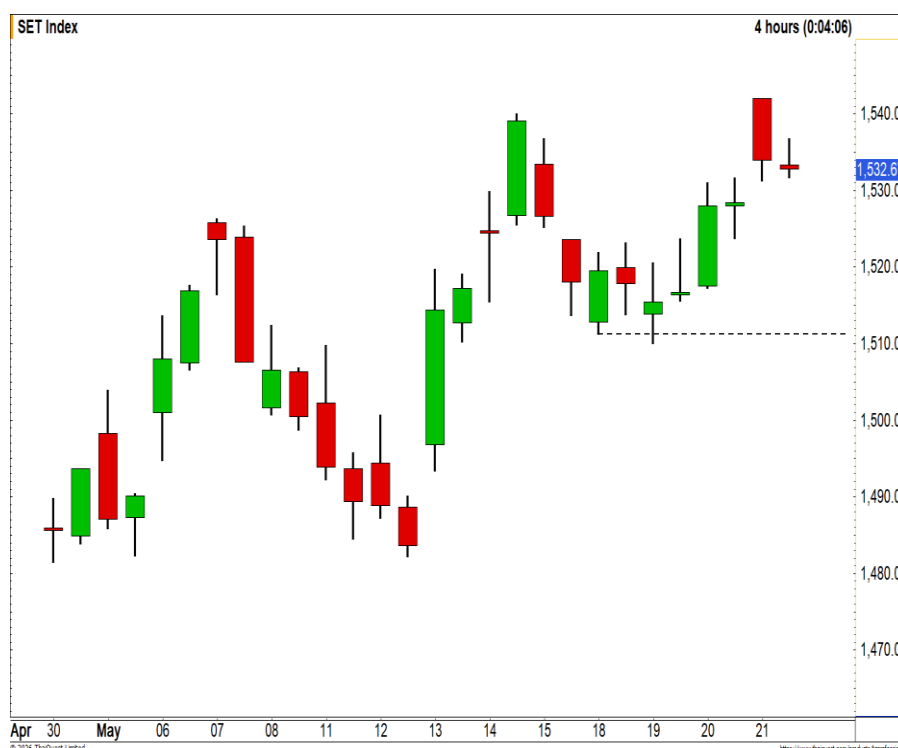
## ห้องเทรด - ภาคเช้า



### SET Index

22 May 2026

- SET Index ปิดที่ระดับ 1532.67 จุด (+4.24 จุด)
- เริ่มเห็นการชะลอตัวในรอบสั้นของดัชนี
- หลังเข้าใกล้แนวต้านบริเวณ 1545 จุด
- มีโอกาสได้เห็นการชะลอตัวในรอบสั้น
- มองเป็นการสะสมกำลัง
- เตรียมที่จะปรับตัวขึ้นใหม่



แนวรับ 1480 / 1440 | แนวต้าน 1545 / 1600



กลยุทธ์

รอขายทำกำไรที่บริเวณ 1545 จุด

อภิวัฒน์ ทวีศิริเวทย์ CFTe,CMT

นักวิเคราะห์การลงทุนปัจจัยทางเทคนิค #04878

Apiwat.T@liberator.co.th

ข้อมูลนี้จัดทำโดยอาศัยแหล่งข้อมูลสาธารณะที่เชื่อว่าน่าเชื่อถือซึ่งปรากฏขณะจัดทำอาจเปลี่ยนแปลงได้ในแต่ละขณะเวลา การลงทุนมีความเสี่ยง ผู้ลงทุนควรศึกษาข้อมูลและพิจารณาอย่างรอบคอบก่อนตัดสินใจลงทุน



## TFEX : S50M26

22 May 2026

- ระยะสั้นเห็นการตั้งฐานที่บริเวณ 1004 จุด
- สามารถลุ้นเป็นการยกฐานสูงขึ้น (Higher Low)
- แนวโน้มหลักยังคงเป็นเชิงบวก
- ตามรอบมีโอกาสดูเห็นการปรับตัวขึ้นต่อใหม่อีกครั้ง



แนวรับ 965 / 940 | แนวต้าน 1015 / 1030



กลยุทธ์

พอร์ตว่าง รอเปิด Long ที่บริเวณ 1000 จุด  
รอปิดทำกำไรที่บริเวณ 1010 จุด ตัดขาดทุนที่ 990 จุด

อภิวัฒน์ ทวีศิริเวทย์ CFTe,CMT  
นักวิเคราะห์การลงทุนปัจจัยทางเทคนิค #04878  
Apiwat.T@liberator.co.th

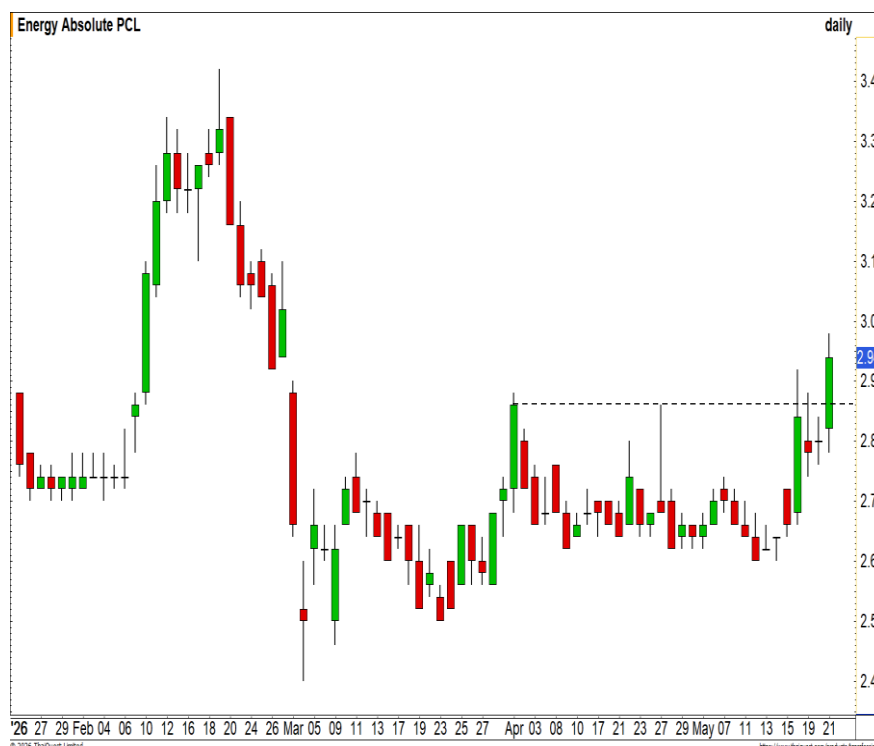
ข้อมูลนี้จัดทำโดยอาศัยแหล่งข้อมูลสาธารณะที่เชื่อว่าน่าเชื่อถือซึ่งปรากฏขณะจัดทำอาจเปลี่ยนแปลงได้ในแต่ละขณะเวลา การลงทุนมีความเสี่ยง ผู้ลงทุนควรศึกษาข้อมูลและพิจารณาอย่างรอบคอบก่อนตัดสินใจลงทุน



## Momentum Trading : EA

22-May-26

- ราคาขึ้นทะลุแนวต้านบริเวณ 2.86 บาท
- เป็นการดึงโมเมนตัมเชิงบวกกลับเข้ามา
- Upside ถูกเปิดกว้าง
- สร้างระยะทางการปรับตัวขึ้นต่อใหม่อีกครั้ง



แนวรับ 2.90 | แนวต้าน 3.10



กลยุทธ์

ตั้งซื้อที่แนวรับ 2.90 บาท  
วางจุดตัดขาดทุนที่ 2.76 บาท

อภิวัฒน์ ทวีศิริเวทย์ CFTe,CMT  
นักวิเคราะห์การลงทุนปัจจัยทางเทคนิค #04878  
Apiwat.T@liberator.co.th

ข้อมูลนี้จัดทำโดยอาศัยแหล่งข้อมูลสาธารณะที่เชื่อว่ามีประโยชน์ซึ่งปรากฏขณะจัดทำอาจเปลี่ยนแปลงได้ในแต่ละขณะเวลา การลงทุนมีความเสี่ยง ผู้ลงทุนควรศึกษาข้อมูลและพิจารณาอย่างรอบคอบก่อนตัดสินใจลงทุน



## ห้องเทรด - ภาคเช้า

### Swing Trading : BTG

22 May 2026

- ราคาสามารถยืนฐานแนวรับสำคัญบริเวณ 19.60 บาท
- บริเวณนี้เป็นรอบ Swing high และ Swing low
- ประเมิน Downside จำกัด
- สามารถลุ้นการเกิด Technical Rebound



แนวรับ 20.20 | แนวต้าน 21



กลยุทธ์

ตั้งซื้อที่แนวรับ 20.20 บาท  
วางจุดตัดขาดทุนที่ 19.50 บาท

อภิวัฒน์ ทวีศิริเวทย์ CFTe,CMT  
นักวิเคราะห์การลงทุนปัจจัยทางเทคนิค #04878  
Apiwat.T@liberator.co.th

ข้อมูลนี้จัดทำโดยอาศัยแหล่งข้อมูลสาธารณะที่เชื่อว่ามีประโยชน์ซึ่งปรากฏขณะจัดทำอาจเปลี่ยนแปลงได้ในแต่ละขณะเวลา การลงทุนมีความเสี่ยง ผู้ลงทุนควรศึกษาข้อมูลและพิจารณาอย่างรอบคอบก่อนตัดสินใจลงทุน

**Stock Screener : SET**

**22 May 2026**

**Breakout : DOHOME, TIDLOR**

**Dip on uptrend : TRUE**

**Oversold : -**

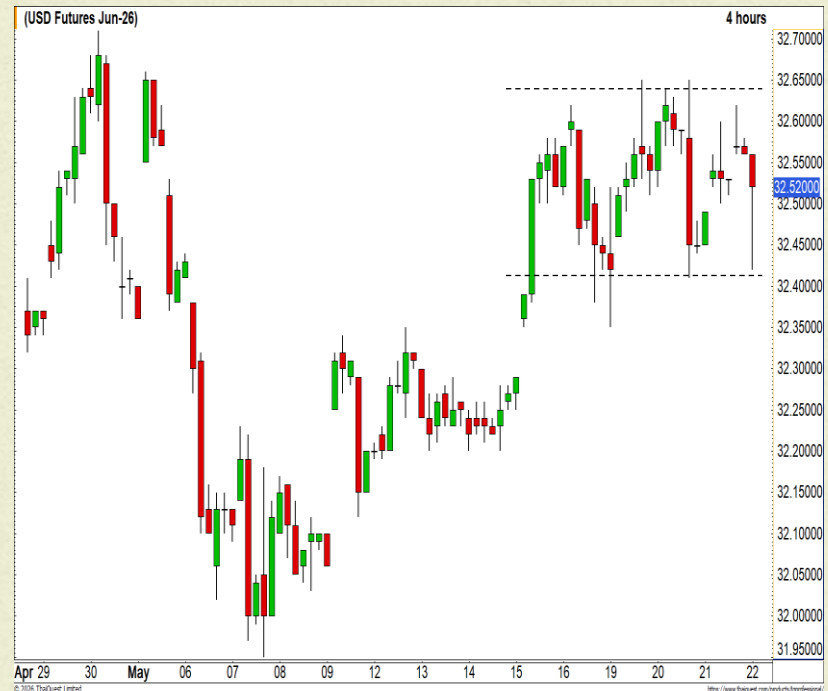
**Panic Sell : -**

**Volume spike : -**

# ★★★★★ USD/THB FUTURES

22 MAY 2026

- ระยะสั้นเป็นการแกว่งตัวออกด้านข้างในกรอบ 32.40-32.60 บาทต่อดอลลาร์สหรัฐ
- มองเป็นการสะสมกำลัง
- เพื่อที่จะเตรียมปรับตัวขึ้นใหม่อีกครั้ง
- ตามรอบยังลุ้นฟื้นตัวขึ้นต่อ



แนวรับ 31.60/31.20 | แนวต้าน 33/33.40

## กลยุทธ์

USDM26 : พอร์ตเปิด Long ที่บริเวณ 32.40 บาทต่อดอลลาร์สหรัฐ วางเป้าหมาย 32.70 บาทต่อดอลลาร์สหรัฐ ตัดขาดทุนที่ 32.20 บาทต่อดอลลาร์สหรัฐ



# Gold Price

- ระยะสั้นต้องรอการขึ้นผ่านระดับ 4600 ดอลลาร์
- เพื่อตั้งสัญญาณเชิงบวกกลับเข้ามาใหม่อีกครั้ง
- แต่หากยังไม่ผ่านระดับ 4600 ดอลลาร์
- ทิศทางยังคงเป็นเชิงลบ
- ความเสี่ยงการพักตัวลงต่อยังมีอยู่



**แนวรับ 4200 / 4000 | แนวต้าน 5000 / 5300**



**กลยุทธ์**

GOM26 : พอร์ตว่าง รอเปิด Short ที่บริเวณ 4600 ดอลลาร์ วางเป้าหมาย 4500 ดอลลาร์ ตัดขาดทุน 4700 ดอลลาร์

อภิวัฒน์ ทวีศิริเวทย์ CFTe,CMT  
นักวิเคราะห์การลงทุนปัจจัยทางเทคนิค #04878  
Apiwat.T@liberator.co.th

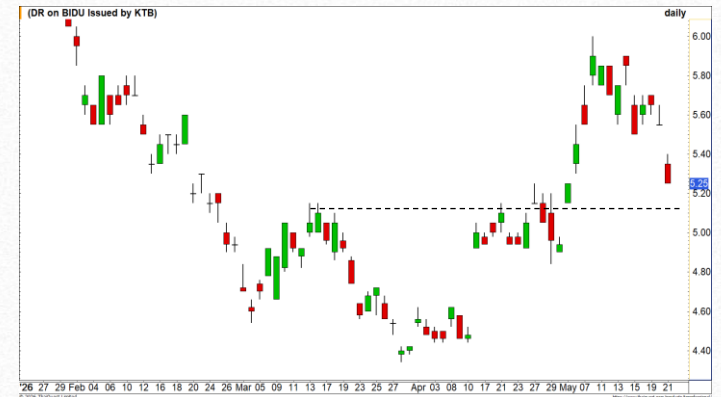
ข้อมูลนี้จัดทำโดยอาศัยแหล่งข้อมูลสาธารณะที่เชื่อว่าน่าเชื่อถือซึ่งปรากฏขณะจัดทำอาจเปลี่ยนแปลงได้ในแต่ละขณะเวลา การลงทุนมีความเสี่ยง ผู้ลงทุนควรศึกษาข้อมูลและพิจารณาอย่างรอบคอบก่อนตัดสินใจลงทุน

## BIDU80

DR ที่อ้างอิงกับหุ้นของบริษัท Baidu, Inc. (9888) ยักษ์ใหญ่เทคโนโลยี ผู้ให้บริการเสิร์ชเอนจินอันดับ 1 ของประเทศจีน ซึ่งปัจจุบันได้ยกระดับตัวเองขึ้นมาเป็นหนึ่งในผู้นำด้านปัญญาประดิษฐ์ (AI) และระบบขับเคลื่อนอัตโนมัติระดับโลก

- โมเดล ERNIE Bot ของ Baidu เป็นระบบ AI ที่แมสที่สุดในจีน มีการนำไปฝังในสมาร์ทโฟน อุปกรณ์พกพา และแอปพลิเคชันของพันธมิตรชั้นนำมากมาย สร้างรายได้ฝั่งซอฟต์แวร์และ AI Cloud เติบโตอย่างมีนัยสำคัญ
- บริการแท็กซี่ไร้คนขับของ Baidu ขยายโครงข่ายและจำนวนเที่ยววิ่งอย่างรวดเร็วในเมืองใหญ่ของจีน และเป็นหนึ่งในไม่กี่บริษัทในโลกที่เริ่มปรับโครงสร้างจนธุรกิจนี้เข้าใกล้จุดคุ้มทุนและทำกำไรได้จริง

### TECHNICAL ANALYSIS



- ราคาอยู่ในรอบการพักตัวระยะสั้น
- วางฐานแนวรับที่บริเวณ 5.15 มาก
- สามารถลุ้นการฟื้นกลับที่ฐานดังกล่าว

อภิวัฒน์ ทวีศิริเวชย์ CFTe,CMT  
นักวิเคราะห์การลงทุนปัจจัยทางเทคนิค  
#04878 Apiwat.T@liberator.co.th



## Disclosures & Disclaimer

รายงานนี้ ถูกจัดทำขึ้นเพื่อเผยแพร่ และเพื่อให้ข้อมูลเท่านั้น มิใช่การชักจูงให้ซื้อหรือขายหุ้นที่กล่าวถึงในรายงานฉบับนี้ นักลงทุนควรตระหนักเสมอว่า ราคาหุ้นอาจเคลื่อนไหวผันผวน เพิ่มขึ้น และลดลงได้ตลอดเวลา ความเห็น หรือคำแนะนำต่างๆ จัดทำขึ้นบนการวิเคราะห์เชิงเทคนิค และทางปัจจัยพื้นฐาน อาจมีความแตกต่างกันได้ การประเมินมูลค่าที่เหมาะสมทางพื้นฐาน อาจแตกต่างจากการวิเคราะห์เชิงเทคนิคซึ่งจะขึ้นกับปัจจัยทางด้านราคา(Price) และปริมาณการซื้อขาย(Volume) ซึ่งแตกต่างไปจากการวิเคราะห์เชิงปัจจัยพื้นฐานซึ่งประเมินมาจากการคาดการณ์ผลการดำเนินงานบริษัท ดังนั้น ผลตอบแทนของนักลงทุนจึงอาจต่ำกว่าต้นทุนได้ ขณะที่ผลตอบแทนจากการลงทุนในอดีตไม่สามารถสะท้อนถึงผลตอบแทนในอนาคตได้ บทวิเคราะห์นี้ไม่ได้มีจุดประสงค์เพื่อแนะนำการลงทุนเพื่อบุคคลใดเป็นการเฉพาะ และเพื่อวัตถุประสงค์เฉพาะเจาะจงต่อการลงทุน ฐานะทางการเงิน และความต้องการส่วนบุคคลของนักลงทุนที่อ่านบทวิเคราะห์ฉบับนี้ ดังนั้น นักลงทุนจึงควรใช้วิจารณญาณ ในการอ่านบทวิเคราะห์ฉบับนี้

การจัดทำรายงานฉบับนี้ ได้อ้างอิงมาจากแหล่งข้อมูลที่ได้รับการยอมรับว่ามีความน่าเชื่อถือ แต่ไม่ได้เป็นการรับรองจาก บล.ลิวอเรเตอร์ ดังนั้นผลที่ตามมาทั้งในส่วนของความแม่นยำ หรือเรียบง่ายสมบูรณ์จึงไม่ได้เป็นความรับผิดชอบจากทาง บล.ลิวอเรเตอร์ และ เจ้าหน้าที่, กรรมการ, และหน่วยงานที่เกี่ยวข้อง และ/หรือพนักงาน จะไม่มีส่วนรับผิดชอบต่อการสูญเสียต่างๆ ที่เกิดขึ้นทั้งทางตรง หรือทางอ้อมจากการใช้รายงานฉบับนี้ ข้อมูล, ความเห็น และคำแนะนำที่ปรากฏอยู่ในบทวิเคราะห์ฉบับนี้อาจมีการเปลี่ยนแปลงได้ตลอดเวลา โดยไม่ต้องแจ้งให้ทราบล่วงหน้า

ในบทวิเคราะห์นี้ อาจมีการคาดการณ์ผลการดำเนินงานล่วงหน้า ด้วยการใช้คำเหล่านี้ เช่น “คาดว่า” “เชื่อว่า” “คาดการณ์ว่า” “มีแนวโน้มว่า” “มีแผนว่า” “ประมาณการ” หรือ อาจมีการอธิบายว่า เหตุการณ์นี้ “อาจ” เกิดขึ้น หรือ เหตุการณ์นี้ “เป็นไปได้” ที่จะเกิดขึ้น เป็นต้น การคาดการณ์ล่วงหน้าดังกล่าวนี้จะอยู่บนพื้นฐานของสมมติฐานที่ตั้งขึ้นและอ้างอิงบนข้อมูลในปัจจุบัน และยังคงขึ้นอยู่กับความเสี่ยงและความไม่แน่นอนที่จะทำให้ผลการดำเนินงานที่แท้จริงแตกต่างไปจากที่คาดการณ์ได้ นักลงทุนจึงไม่ควรใช้การคาดการณ์ล่วงหน้านี้เป็นหลักในการตัดสินใจลงทุน โดยหลังจากวันที่บทวิเคราะห์ถูกเผยแพร่ออกไป บล.ลิวอเรเตอร์ ไม่ถือเป็นการผูกพันในการปรับประมาณการ หากจะมีข้อมูลใหม่ หรือเหตุการณ์ที่ไม่คาดคิดเกิดขึ้น

บล.ลิวอเรเตอร์ รวมถึงเจ้าหน้าที่, กรรมการ และพนักงาน ซึ่งรวมถึงหน่วยงานที่เกี่ยวข้องกับการจัดทำ หรือการเผยแพร่บทวิเคราะห์นี้ อาจมีส่วนร่วม หรือมีสิทธิลงทุนในหุ้นตัวนี้ หรือ มีส่วนได้เสียต่างๆ กับผู้ที่ออกหลักทรัพย์นี้ นอกจากนี้ ราคาหุ้นอาจเคลื่อนไหวไปตามสิ่งที่เสนอในบทวิเคราะห์นี้ บล.ลิวอเรเตอร์ มีสิทธิใช้ข้อมูลในรายงานนี้ ก่อนที่รายงานนี้จะถูกเผยแพร่ออกไปภายใต้ขอบเขตที่กฎหมายรับรองเท่านั้น กรรมการ, เจ้าหน้าที่ และ/หรือพนักงานของ บล.ลิวอเรเตอร์ ท่านหนึ่งท่านใด หรือมากกว่าหนึ่งท่าน สามารถเป็นกรรมการในบริษัทจดทะเบียนนี้ได้

บทวิเคราะห์นี้ ถูกทำขึ้นเพื่อลูกค้าของ บล.ลิวอเรเตอร์ และห้ามนำไปแก้ไข ดัดแปลง แจกจ่าย และจัดทำใหม่ ไม่ว่าจะเป็นส่วน หรือเต็มฉบับ หากไม่ได้รับอนุญาตจาก บล.ลิวอเรเตอร์ เป็นการล่วงหน้า ทั้งนี้ บล.ลิวอเรเตอร์ จะไม่รับผิดชอบต่อผลที่ตามมาจากการกระทำของบุคคลที่ 3 ที่กระทำการที่ได้ห้ามไว้ดังกล่าว