

ห้องเทรด ภาคเช้า

19 May 2026

อภิวัฒน์ ทวีศิริเวชย์ CFTe, CMT
นักวิเคราะห์การลงทุนปัจจัยทางเทคนิค





SET Index

19 May 2026

- SET Index ปิดที่ระดับ 1517.74 จุด (-0.21 จุด)
- ดัชนีอยู่ในช่วงการย่อตัวระยะสั้น
- คาดน่าจะได้เห็นการยกฐานสูงขึ้น (Higher Low)
- แนวโน้มโดยรวมยังคงเป็นเชิงบวก
- มีโอกาสขึ้นต่อตามรอบ Sideway Up



แนวรับ 1480 / 1440 | แนวต้าน 1545 / 1600



กลยุทธ์

รอขายทำกำไรที่บริเวณ 1545 จุด

อภิวัฒน์ ทวีศิริเวทย์ CFTe,CMT
 นักวิเคราะห์การลงทุนปัจจัยทางเทคนิค #04878
 Apiwat.T@liberator.co.th

ข้อมูลนี้จัดทำโดยอาศัยแหล่งข้อมูลสาธารณะที่เชื่อว่าน่าเชื่อถือซึ่งปรากฏขณะจัดทำอาจเปลี่ยนแปลงได้ในแต่ละขณะเวลา การลงทุนมีความเสี่ยง ผู้ลงทุนควรศึกษาข้อมูลและพิจารณาอย่างรอบคอบก่อนตัดสินใจลงทุน



TFEX : S50M26

19 May 2026

- ระยะสั้นหากยังสามารถยืนเหนือระดับ 990 จุด
- จะยังคงรักษาทิศทางเชิงบวกในรอบหลัก
- และสามารถลื่นแกว่งตัวขึ้นได้อีกครั้ง
- วางแนวต้านถัดไปที่บริเวณ 1015 จุด



แนวรับ 965 / 940 | แนวต้าน 1015 / 1030



กลยุทธ์

พอร์ตเปิด Long ที่บริเวณ 995 จุด รอปิดทำกำไรที่บริเวณ 1010 จุด ตัดขาดทุนที่ 985 จุด

อภิวัฒน์ ทวีศิริเวทย์ CFTe,CMT
นักวิเคราะห์การลงทุนปัจจัยทางเทคนิค #04878
Apiwat.T@liberator.co.th

ข้อมูลนี้จัดทำโดยอาศัยแหล่งข้อมูลสาธารณะที่เชื่อว่าน่าเชื่อถือซึ่งปรากฏขณะจัดทำอาจเปลี่ยนแปลงได้ในแต่ละขณะเวลา การลงทุนมีความเสี่ยง ผู้ลงทุนควรศึกษาข้อมูลและพิจารณาอย่างรอบคอบก่อนตัดสินใจลงทุน



Momentum Trading : SKY

19-May-26

- ราคาเกิดการ Breakout ทะลุกรอบแนวต้านเส้น Downtrend line
- เห็นการกระโดดเปิด Gap ขึ้นมาในรอบสั้น
- แสดงถึงโมเมนตัมเชิงบวก
- ตามรอบมีลูนแกว่งตัวขึ้นต่อใหม่อีกครั้ง



แนวรับ 12.80 | แนวต้าน 13.40



กลยุทธ์

ตั้งซื้อที่แนวรับ 12.80 บาท
วางจุดตัดขาดทุนที่ 12.30 บาท

อภิววัฒน์ ทวีศิริเวทย์ CFTe,CMT
นักวิเคราะห์การลงทุนปัจจัยทางเทคนิค #04878
Apiwat.T@liberator.co.th

ข้อมูลนี้จัดทำโดยอาศัยแหล่งข้อมูลสาธารณะที่เชื่อว่าน่าเชื่อถือซึ่งปรากฏขณะจัดทำอาจเปลี่ยนแปลงได้ในแต่ละขณะเวลา การลงทุนมีความเสี่ยง ผู้ลงทุนควรศึกษาข้อมูลและพิจารณาอย่างรอบคอบก่อนตัดสินใจลงทุน



Swing Trading : BCPG

19 May 2026

- ราคาอยู่ในรอบการพักตัวระยะสั้น
- ล่าสุดสัญญาณ Sto. ในภาพ ราย 240 นาที เข้าสู่เขต Oversold
- มองเป็นจังหวะเข้าเล่นรอบที่ดี
- มีโอกาสได้เห็นการดีดตัวกลับในรอบสั้น



แนวรับ 6.90 | แนวต้าน 7.20



กลยุทธ์

ตั้งซื้อที่แนวรับ 6.90 บาท
วางจุดตัดขาดทุนที่ 6.70 บาท

อภิวัฒน์ ทวีศิริเวทย์ CFTe,CMT
นักวิเคราะห์การลงทุนปัจจัยทางเทคนิค #04878
Apiwat.T@liberator.co.th

ข้อมูลนี้จัดทำโดยอาศัยแหล่งข้อมูลสาธารณะที่เชื่อว่าน่าเชื่อถือซึ่งปรากฏขณะจัดทำอาจเปลี่ยนแปลงได้ในแต่ละขณะเวลา การลงทุนมีความเสี่ยง ผู้ลงทุนควรศึกษาข้อมูลและพิจารณาอย่างรอบคอบก่อนตัดสินใจลงทุน

Stock Screener : SET

19 May 2026

Breakout : EA, SKY

Dip on uptrend : DIF, INSET

Oversold : BBIK

Panic Sell : SIS

Volume spike : SIS, SKY

★★★★★ USD/THB FUTURES

19 MAY 2026

- ค่าเงินบาทเกิดการย่อตัว สลับกลับลงมาในรอบสั้น
- ล่าสุดลงมาแตะแนวรับที่ บริเวณ 32.35 บาทต่อ ดอลลาร์สหรัฐ
- มองเป็นจังหวะเข้าเก็งกำไร ที่ดี
- มีโอกาสได้เห็นการฟื้นตัว กลับในรอบสั้น



แนวรับ 31.60/31.20 | แนวต้าน 33/33.40

กลยุทธ์

USDM26 : พอร์ตเปิด Long ที่บริเวณ 32.40 บาทต่อ ดอลลาร์สหรัฐ วางเป้าหมาย 32.70 บาทต่อดอลลาร์สหรัฐ ตัดขาดทุนที่ 32.20 บาทต่อดอลลาร์สหรัฐ



Gold Price

- ราคาปรับตัวลงมาสร้างฐานที่บริเวณ Low เดิม ของรอบแถว 4550 ดอลลาร์
- สามารถลุ้นการเด็งกลับในรอบสั้น
- แต่อย่างไรก็ดี ทิศทางหลักยังคงเป็นเซ็งลบ
- ความเสี่ยงการอ่อนตัวหลุดระดับดังกล่าวยังมีอยู่



แนวรับ 4200 / 4000 | แนวต้าน 5000 / 5300



กลยุทธ์

GOM26 : พอร์ตเปิด Long ที่บริเวณ 4570 ดอลลาร์ วางเป้าหมาย 4650 ดอลลาร์ ตัดขาดทุน 4500 ดอลลาร์

อภิวัฒน์ ทวีศิริเวทย์ CFTe,CMT
นักวิเคราะห์การลงทุนปัจจัยทางเทคนิค #04878
Apiwat.T@liberator.co.th

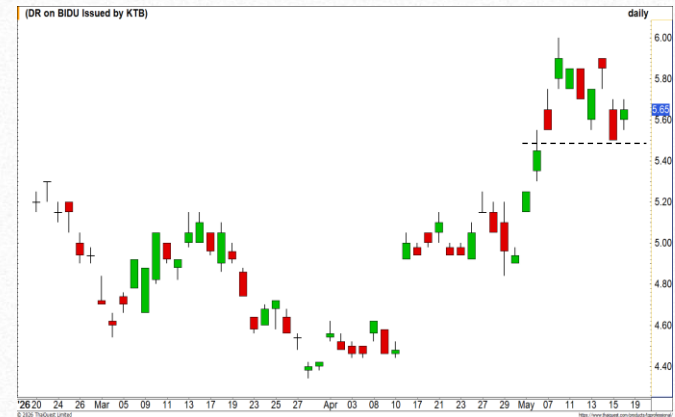
ข้อมูลนี้จัดทำโดยอาศัยแหล่งข้อมูลสาธารณะที่เชื่อว่าน่าเชื่อถือซึ่งปรากฏขณะจัดทำอาจเปลี่ยนแปลงได้ในแต่ละขณะเวลา การลงทุนมีความเสี่ยง ผู้ลงทุนควรศึกษาข้อมูลและพิจารณาอย่างรอบคอบก่อนตัดสินใจลงทุน

BIDU80

DR ที่อ้างอิงกับหุ้นของบริษัท Baidu, Inc. (9888) ยักษ์ใหญ่ด้านเทคโนโลยีและเสิร์ชเอนจินอันดับ 1 ของประเทศจีน ซึ่งปัจจุบันได้ทรานส์ฟอร์มตัวเองมาเป็นผู้นำด้านปัญญาประดิษฐ์ (AI) ระดับโลก

- โมเดล ERNIE Bot ของ Baidu ได้รับการยอมรับในวงกว้างและถูกนำไปฝังในสมาร์ทโฟนและแอปพลิเคชันชั้นนำในจีน สร้างรายได้จากเบ็ดเงินโฆษณาและบริการคลาวด์ AI อย่างเป็นกอบเป็นกำ
- บริการรถแท็กซี่ไร้คนขับ (Robotaxi) ของ Baidu ขยายตัวอย่างรวดเร็วและเริ่มทำกำไรได้ในเมืองใหญ่ของจีน ซึ่งถือเป็นผู้นำตลาดที่ทิ้งห่างคู่แข่งในประเทศอย่างชัดเจน

TECHNICAL ANALYSIS



- ราคาอยู่ในช่วงการย่อตัวระยะสั้น
- สามารถลู่เป็นการยกฐานสูงขึ้น
- เพื่อขึ้นต่อตามเดิม

อภิวัฒน์ ทวีศิริเวชย์ CFTe,CMT
นักวิเคราะห์การลงทุนปัจจัยทางเทคนิค
#04878 Apiwat.T@liberator.co.th



Disclosures & Disclaimer

รายงานนี้ ถูกจัดทำขึ้นเพื่อเผยแพร่ และเพื่อให้ข้อมูลเท่านั้น มิใช่การชักจูงให้ซื้อหรือขายหุ้นที่กล่าวถึงในรายงานฉบับนี้ นักลงทุนควรตระหนักเสมอว่า ราคาหุ้นอาจเคลื่อนไหวผันผวน เพิ่มขึ้น และลดลงได้ตลอดเวลา ความเห็น หรือคำแนะนำต่างๆ จัดทำขึ้นบนการวิเคราะห์เชิงเทคนิค และทางปัจจัยพื้นฐาน อาจมีความแตกต่างกันได้ การประเมินมูลค่าที่เหมาะสมทางพื้นฐาน อาจแตกต่างจากการวิเคราะห์เชิงเทคนิคซึ่งจะขึ้นกับปัจจัยทางด้านราคา(Price) และปริมาณการซื้อขาย(Volume) ซึ่งแตกต่างไปจากการวิเคราะห์เชิงปัจจัยพื้นฐานซึ่งประเมินมาจากการคาดการณ์ผลการดำเนินงานบริษัท ดังนั้น ผลตอบแทนของนักลงทุนจึงอาจต่ำกว่าต้นทุนได้ ขณะที่ผลตอบแทนจากการลงทุนในอดีตไม่สามารถสะท้อนถึงผลตอบแทนในอนาคตได้ บทวิเคราะห์นี้ไม่ได้มีจุดประสงค์เพื่อแนะนำการลงทุนเพื่อบุคคลใดเป็นการเฉพาะ และเพื่อวัตถุประสงค์เฉพาะเจาะจงต่อการลงทุน ฐานะทางการเงิน และความต้องการส่วนบุคคลของนักลงทุนที่อ่านบทวิเคราะห์ฉบับนี้ ดังนั้น นักลงทุนจึงควรใช้วิจารณญาณ ในการอ่านบทวิเคราะห์ฉบับนี้

การจัดทำรายงานฉบับนี้ ได้อ้างอิงมาจากแหล่งข้อมูลที่ได้รับการยอมรับว่ามีความน่าเชื่อถือ แต่ไม่ได้เป็นการรับรองจาก บล.สิเบอเรเตอร์ ดังนั้นผลที่ตามมาทั้งในส่วนของความแม่นยำ หรือเรียบง่ายสมบูรณ์จึงไม่ได้เป็นความรับผิดชอบจากทาง บล.สิเบอเรเตอร์ และ เจ้าหน้าที่, กรรมการ, และหน่วยงานที่เกี่ยวข้อง และ/หรือพนักงาน จะไม่มีส่วนรับผิดชอบต่อการสูญเสียต่างๆ ที่เกิดขึ้นทั้งทางตรง หรือทางอ้อมจากการใช้รายงานฉบับนี้ ข้อมูล, ความเห็น และคำแนะนำที่ปรากฏอยู่ในบทวิเคราะห์ฉบับนี้อาจมีการเปลี่ยนแปลงได้ตลอดเวลา โดยไม่ต้องแจ้งให้ทราบล่วงหน้า

ในบทวิเคราะห์นี้ อาจมีการคาดการณ์ผลการดำเนินงานล่วงหน้า ด้วยการใช้คำเหล่านี้ เช่น “คาดว่า” “เชื่อว่า” “คาดการณ์ว่า” “มีแนวโน้มว่า” “มีแผนว่า” “ประมาณการ” หรือ อาจมีการอธิบายว่า เหตุการณ์นี้ “อาจ” เกิดขึ้น หรือ เหตุการณ์นี้ “เป็นไปได้” ที่จะเกิดขึ้น เป็นต้น การคาดการณ์ล่วงหน้าดังกล่าวนี้จะอยู่บนพื้นฐานของสมมติฐานที่ตั้งขึ้นและอ้างอิงบนข้อมูลในปัจจุบัน และยังคงขึ้นอยู่กับความเสี่ยงและความไม่แน่นอนที่จะทำให้ผลการดำเนินงานที่แท้จริงแตกต่างไปจากที่คาดการณ์ได้ นักลงทุนจึงไม่ควรใช้การคาดการณ์ล่วงหน้านี้เป็นหลักในการตัดสินใจลงทุน โดยหลังจากวันที่บทวิเคราะห์ถูกเผยแพร่ออกไป บล.สิเบอเรเตอร์ ไม่ถือเป็นการผูกพันในการปรับประมาณการ หากจะมีข้อมูลใหม่ หรือเหตุการณ์ที่ไม่คาดคิดเกิดขึ้น

บล.สิเบอเรเตอร์ รวมถึงเจ้าหน้าที่, กรรมการ และพนักงาน ซึ่งรวมถึงหน่วยงานที่เกี่ยวข้องกับการจัดทำ หรือการเผยแพร่บทวิเคราะห์นี้ อาจมีส่วนร่วม หรือมีสิทธิลงทุนในหุ้นตัวนี้ หรือ มีส่วนได้เสียต่างๆ กับผู้ที่ออกหลักทรัพย์นี้ นอกจากนี้ ราคาหุ้นอาจเคลื่อนไหวไปตามสิ่งที่เสนอในบทวิเคราะห์นี้ บล.สิเบอเรเตอร์ มีสิทธิใช้ข้อมูลในรายงานนี้ ก่อนที่รายงานนี้จะถูกเผยแพร่ออกไปภายใต้ขอบเขตที่กฎหมายรับรองเท่านั้น กรรมการ, เจ้าหน้าที่ และ/หรือพนักงานของ บล.สิเบอเรเตอร์ ท่านหนึ่งท่านใด หรือมากกว่าหนึ่งท่าน สามารถเป็นกรรมการในบริษัทจดทะเบียนนี้ได้

บทวิเคราะห์นี้ ถูกทำขึ้นเพื่อลูกค้าของ บล.สิเบอเรเตอร์ และห้ามนำไปแก้ไข ดัดแปลง แจกจ่าย และจัดทำใหม่ ไม่ว่าจะเป็นส่วน หรือเต็มฉบับ หากไม่ได้รับอนุญาตจาก บล.สิเบอเรเตอร์ เป็นการล่วงหน้า ทั้งนี้ บล.สิเบอเรเตอร์ จะไม่รับผิดชอบต่อผลที่ตามมาจากการกระทำของบุคคลที่ 3 ที่กระทำการที่ได้ห้ามไว้ดังกล่าว