

# ห้องเทรด ภาคเช้า

15 May 2026

อภิวัฒน์ ทวีศิริเวชย์ CFTe,CMT  
นักวิเคราะห์การลงทุนปัจจัยทางเทคนิค





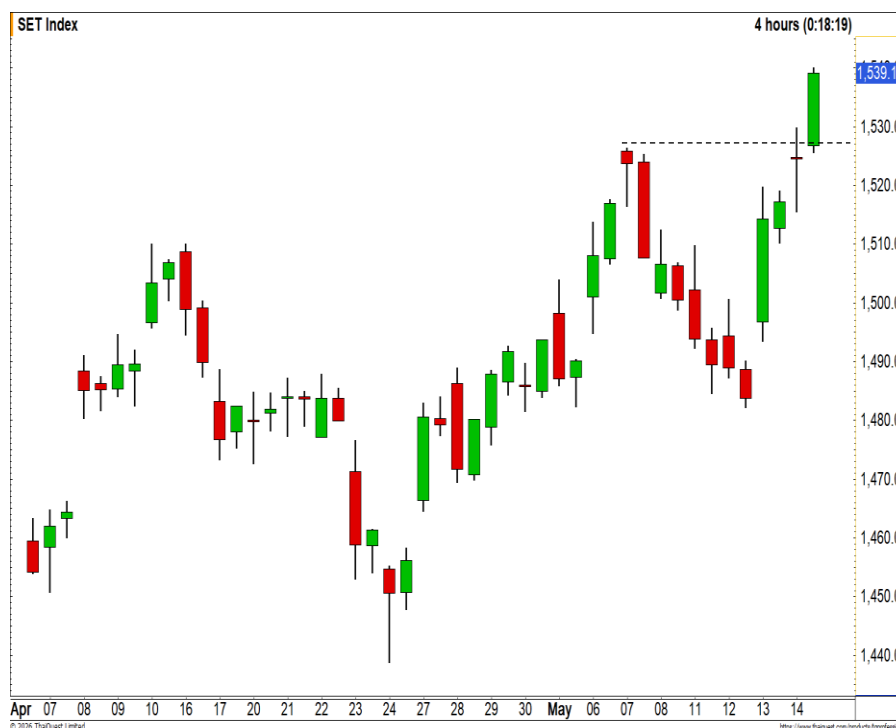
# ห้องเทรด - ภาคเช้า



## SET Index

15 May 2026

- SET Index ปิดที่ระดับ 1539.12 จุด (+21.86 จุด)
- ดัชนีปรับตัวขึ้นทำ High ใหม่ของรอบ
- ตอกย้ำทิศทางเชิงบวกในช่วงนี้
- ตามรอบยังมีโอกาสได้เห็นการปรับตัวขึ้นต่อ
- วางแนวต้านถัดไปที่บริเวณ 1545 จุด



แนวรับ 1480 / 1440 | แนวต้าน 1545 / 1600



กลยุทธ์

รอขายทำกำไรที่บริเวณ 1545 จุด ตามลำดับ

อภิวัฒน์ ทวีศิริเวทย์ CFTe,CMT  
 นักวิเคราะห์การลงทุนปัจจัยทางเทคนิค #04878  
 Apiwat.T@liberator.co.th

ข้อมูลนี้จัดทำโดยอาศัยแหล่งข้อมูลสาธารณะที่เชื่อว่ามีประโยชน์ซึ่งปรากฏขณะจัดทำอาจเปลี่ยนแปลงได้ในแต่ละขณะเวลา  
 การลงทุนมีความเสี่ยง ผู้ลงทุนควรศึกษาข้อมูลและพิจารณาอย่างรอบคอบก่อนตัดสินใจลงทุน



## ห้องเทรด - ภาคเช้า



### TFEX : S50M26

15 May 2026

- ดัชนีขึ้นผ่านระดับ 1000 จุด
- ภาพเป็นการทำ High ใหม่ (Higher High)
- ทิศทางการขึ้นยังคงแข็งแกร่ง
- ตามรอบมีโอกาสดูเห็นการปรับตัวขึ้นต่อ
- วางแนวต้านถัดไปที่บริเวณ 1015 จุด



แนวรับ 965 / 940 | แนวต้าน 1015 / 1030



กลยุทธ์

พอร์ตว่าง รอเปิด Long ที่บริเวณ 990 จุด รอปิดทำกำไรที่บริเวณ 1000 จุด ตัดขาดทุนที่ 980 จุด

อภิวัฒน์ ทวีศิริเวทย์ CFTe,CMT

นักวิเคราะห์การลงทุนปัจจัยทางเทคนิค #04878

Apiwat.T@liberator.co.th

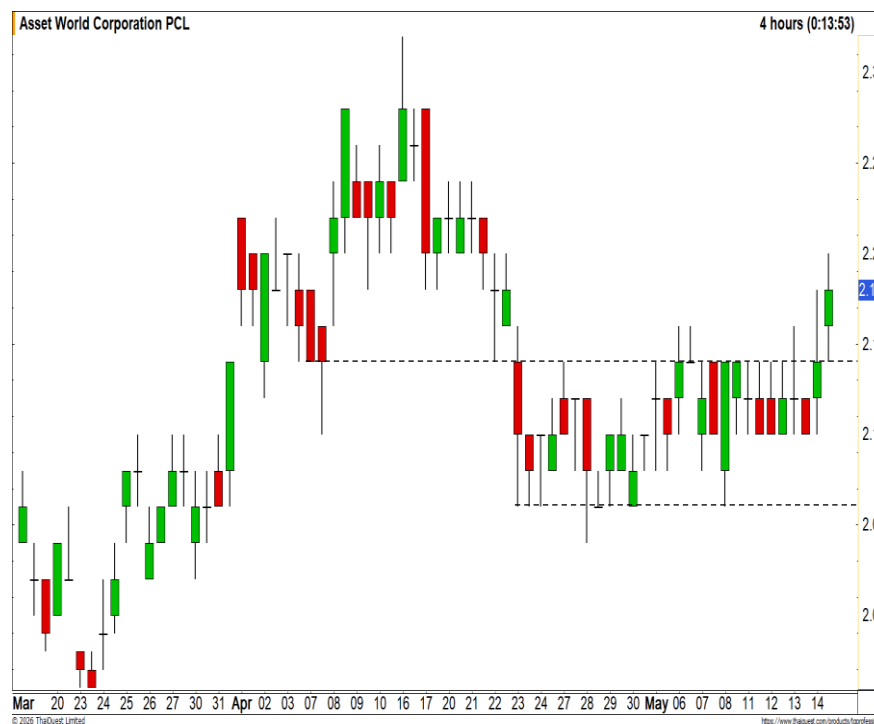
ข้อมูลนี้จัดทำโดยอาศัยแหล่งข้อมูลสาธารณะที่เชื่อว่าน่าเชื่อถือซึ่งปรากฏขณะจัดทำอาจเปลี่ยนแปลงได้ในแต่ละขณะเวลา การลงทุนมีความเสี่ยง ผู้ลงทุนควรศึกษาข้อมูลและพิจารณาอย่างรอบคอบก่อนตัดสินใจลงทุน



## Momentum Trading : AWC

15-May-26

- ราคาปรับตัวขึ้นทะลุกรอบแนว  
ต้าน 2.14 บาท ขึ้นมาได้
- เป็นการเปลี่ยนแนวโน้มจาก  
Sideway สู่ รอบการฟื้นตัว
- Upside การขึ้นต่อถูกเปิด  
กว้าง
- สร้างระยะทางการปรับตัวขึ้น  
ต่อ



แนวรับ 2.16 | แนวต้าน 2.24



กลยุทธ์

ตั้งซื้อที่แนวรับ 2.16 บาท  
วางจุดตัดขาดทุนที่ 2.12 บาท

อภิวัฒน์ ทวีศิริเวทย์ CFTe,CMT  
นักวิเคราะห์การลงทุนปัจจัยทางเทคนิค #04878  
Apiwat.T@liberator.co.th

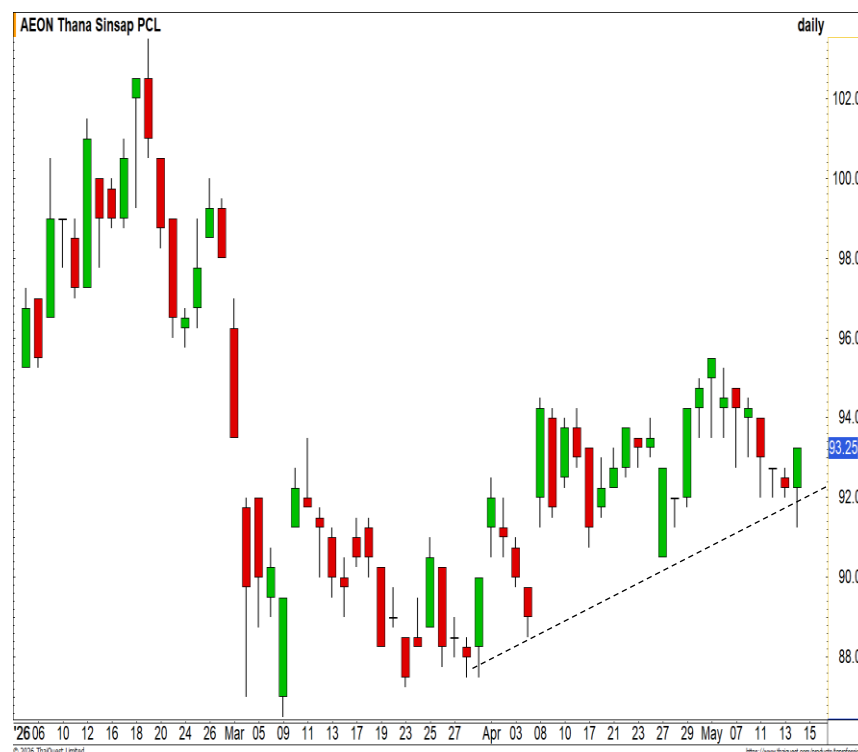
ข้อมูลนี้จัดทำโดยอาศัยแหล่งข้อมูลสาธารณะที่เชื่อว่าน่าเชื่อถือซึ่งปรากฏขณะจัดทำที่อาจเปลี่ยนแปลงได้ในแต่ละขณะเวลา  
การลงทุนมีความเสี่ยง ผู้ลงทุนควรศึกษาข้อมูลและพิจารณาอย่างรอบคอบก่อนตัดสินใจลงทุน



## Swing Trading : AEONTS

15 May 2026

- ราคาสามารถประคองตัวเหนือเส้น Uptrend line
- ล่ำสุดแท่งเทียนเกิดรูปแบบ Hammer
- เป็นสัญญาณเชิงบวกในทางเทคนิค
- ตามรอบมีโอกาสดำเนินการปรับตัวขึ้นต่อ



แนวรับ 93 | แนวต้าน 95.50



กลยุทธ์

ตั้งซื้อที่แนวรับ 93 บาท  
วางจุดตัดขาดทุนที่ 91 บาท

อภิวัฒน์ ทวีศิริเวทย์ CFTe,CMT  
นักวิเคราะห์การลงทุนปัจจัยทางเทคนิค #04878  
Apiwat.T@liberator.co.th

ข้อมูลนี้จัดทำโดยอาศัยแหล่งข้อมูลสาธารณะที่เชื่อว่ามีเชื่อถือซึ่งปรากฏขณะจัดทำอาจเปลี่ยนแปลงได้ในแต่ละขณะเวลา  
การลงทุนมีความเสี่ยง ผู้ลงทุนควรศึกษาข้อมูลและพิจารณาอย่างรอบคอบก่อนตัดสินใจลงทุน

**Stock Screener : SET****15 May 2026****Breakout : BLA, CRC, M, SJWD****Dip on uptrend : -****Oversold : GFPT****Panic Sell : -****Volume spike : -**

# ★★★★★ USD/THB FUTURES

15 MAY 2026

- รอบสั้นยังคงเป็นการแกว่งตัวออกด้านข้าง
- หากยังไม่ผ่านระดับ 32.30 บาทต่อดอลลาร์สหรัฐ
- ทิศทางยังคงเป็นเชิงลบ
- โอกาสการพักตัวลงต่อยังมีค่อนข้างสูง



แนวรับ 31.60/31.20 | แนวต้าน 33/33.40

## กลยุทธ์

USDM26 : พอร์ตว่าง รอเปิด Short ที่บริเวณ 32.30 บาทต่อดอลลาร์สหรัฐ วางเป้าหมาย 32 บาทต่อดอลลาร์สหรัฐ ตัดขาดทุนที่ 32.45 บาทต่อดอลลาร์สหรัฐ



# Gold Price

- ราคาย่อตัวลงมาแตะแนวรับเส้น Neck line ที่บริเวณ 4680 ดอลลาร์
- สามารถใช้เป็นจังหวะเข้าเก็งกำไรเล่นรอบ
- เนื่องจากมีโอกาสได้เห็นการติดตัวกลับ
- เพื่อรักษาภาพ Sideway ในรอบระยะกลาง



แนวรับ 4200 / 4000 | แนวต้าน 5000 / 5300



กลยุทธ์

GOM26 : พอร์ตเปิด Long ที่บริเวณ 4700 ดอลลาร์ วางเป้าหมาย 4800 ดอลลาร์ ตัดขาดทุน 4600 ดอลลาร์

อภิวัฒน์ ทวีศิริเวทย์ CFTe,CMT  
นักวิเคราะห์การลงทุนปัจจัยทางเทคนิค #04878  
Apiwat.T@liberator.co.th

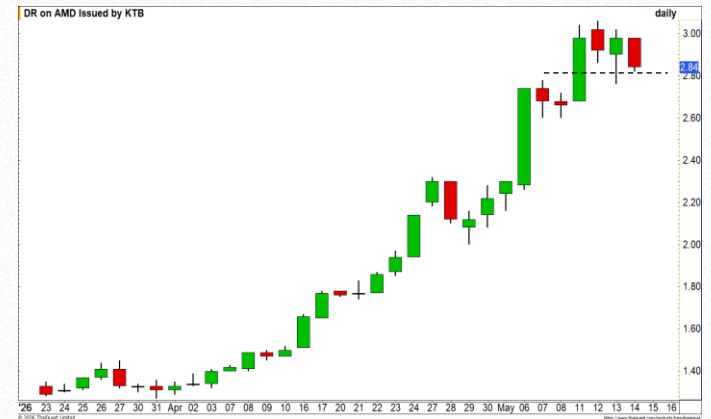
ข้อมูลนี้จัดทำโดยอาศัยแหล่งข้อมูลสาธารณะที่เชื่อว่าน่าเชื่อถือซึ่งปรากฏขณะจัดทำอาจเปลี่ยนแปลงได้ในแต่ละขณะเวลา การลงทุนมีความเสี่ยง ผู้ลงทุนควรศึกษาข้อมูลและพิจารณาอย่างรอบคอบก่อนตัดสินใจลงทุน

## AMD80

DR ที่อ้างอิงกับหุ้นของบริษัท Advanced Micro Devices, Inc. (AMD) ผู้ออกแบบและผลิตเซมิคอนดักเตอร์ระดับโลกจากสหรัฐอเมริกา

- ซิปเร่งความเร็ว AI ตระกูล Instinct ของ AMD เริ่มกินส่วนแบ่งการตลาดจากเจ้าตลาดอย่าง NVIDIA ได้มากขึ้นเรื่อยๆ โดยเฉพาะในกลุ่มลูกค้ารายใหญ่ที่ต้องการทางเลือกอื่นที่มีประสิทธิภาพใกล้เคียงกัน
- โปรเซสเซอร์ Ryzen รุ่นใหม่ที่มีหน่วยประมวลผล AI (NPU) ในตัว กลายเป็นมาตรฐานใหม่ของโน้ตบุ๊กและพีซีในปีนี้นำให้ยอดขายฝั่ง Consumer กลับมาเติบโตแข็งแกร่ง

### TECHNICAL ANALYSIS



- เริ่มเห็นการชะลอการขึ้นในช่วงนี้
- มองเป็นการสะสมกำลัง
- เตรียมที่จะปรับตัวขึ้นใหม่อีกครั้ง

อภิวัฒน์ ทวีศิริเวชย์ CFTe,CMT  
นักวิเคราะห์การลงทุนปัจจัยทางเทคนิค  
#04878 Apiwat.T@liberator.co.th



## Disclosures & Disclaimer

รายงานนี้ ถูกจัดทำขึ้นเพื่อเผยแพร่ และเพื่อให้ข้อมูลเท่านั้น มิใช่การชักจูงให้ซื้อหรือขายหุ้นที่กล่าวถึงในรายงานฉบับนี้ นักลงทุนควรตระหนักเสมอว่า ราคาหุ้นอาจเคลื่อนไหวผันผวน เพิ่มขึ้น และลดลงได้ตลอดเวลา ความเห็น หรือคำแนะนำต่างๆ จัดทำขึ้นบนการวิเคราะห์เชิงเทคนิค และทางปัจจัยพื้นฐาน อาจมีความแตกต่างกันได้ การประเมินมูลค่าที่เหมาะสมทางพื้นฐาน อาจแตกต่างจากการวิเคราะห์เชิงเทคนิคซึ่งจะขึ้นกับปัจจัยทางด้านราคา(Price) และปริมาณการซื้อขาย(Volume) ซึ่งแตกต่างไปจากการวิเคราะห์เชิงปัจจัยพื้นฐานซึ่งประเมินมาจากการคาดการณ์ผลการดำเนินงานบริษัท ดังนั้น ผลตอบแทนของนักลงทุนจึงอาจต่ำกว่าต้นทุนได้ ขณะที่ผลตอบแทนจากการลงทุนในอดีตไม่สามารถสะท้อนถึงผลตอบแทนในอนาคตได้ บทวิเคราะห์นี้ไม่ได้มีจุดประสงค์เพื่อแนะนำการลงทุนเพื่อบุคคลใดเป็นการเฉพาะ และเพื่อวัตถุประสงค์เฉพาะเจาะจงต่อการลงทุน ฐานะทางการเงิน และความต้องการส่วนบุคคลของนักลงทุนที่อ่านบทวิเคราะห์ฉบับนี้ ดังนั้น นักลงทุนจึงควรใช้วิจารณญาณ ในการอ่านบทวิเคราะห์ฉบับนี้

การจัดทำรายงานฉบับนี้ ได้อ้างอิงมาจากแหล่งข้อมูลที่ได้รับการยอมรับว่ามีความน่าเชื่อถือ แต่ไม่ได้เป็นการรับรองจาก บล.ลิเบอเรเตอร์ ดังนั้นผลที่ตามมาทั้งในส่วนของความแม่นยำ หรือเรียบง่ายสมบูรณ์จึงไม่ได้เป็นความรับผิดชอบจากทาง บล.ลิเบอเรเตอร์ และ เจ้าหน้าที่, กรรมการ, และหน่วยงานที่เกี่ยวข้อง และ/หรือพนักงาน จะไม่มีส่วนรับผิดชอบต่อการสูญเสียต่างๆ ที่เกิดขึ้นทั้งทางตรง หรือทางอ้อมจากการใช้รายงานฉบับนี้ ข้อมูล, ความเห็น และคำแนะนำที่ปรากฏอยู่ในบทวิเคราะห์ฉบับนี้อาจมีการเปลี่ยนแปลงได้ตลอดเวลา โดยไม่ต้องแจ้งให้ทราบล่วงหน้า

ในบทวิเคราะห์นี้ อาจมีการคาดการณ์ผลการดำเนินงานล่วงหน้า ด้วยการใช้อำนาจ เช่น “คาดว่า” “เชื่อว่า” “คาดการณ์ว่า” “มีแนวโน้มว่า” “มีแผนว่า” “ประมาณการ” หรือ อาจมีการอธิบายว่า เหตุการณ์นี้ “อาจ” เกิดขึ้น หรือ เหตุการณ์นี้ “เป็นไปได้” ที่จะเกิดขึ้น เป็นต้น การคาดการณ์ล่วงหน้าดังกล่าวนี้จะอยู่บนพื้นฐานของสมมติฐานที่ตั้งขึ้นและอ้างอิงบนข้อมูลในปัจจุบัน และยังคงขึ้นอยู่กับความเสี่ยงและความไม่แน่นอนที่จะทำให้ผลการดำเนินงานที่แท้จริงแตกต่างไปจากที่คาดการณ์ได้ นักลงทุนจึงไม่ควรใช้การคาดการณ์ล่วงหน้านี้เป็นหลักในการตัดสินใจลงทุน โดยหลังจากวันที่บทวิเคราะห์ถูกเผยแพร่ออกไป บล.ลิเบอเรเตอร์ ไม่ถือเป็นการผูกพันในการปรับประมาณการ หากจะมีข้อมูลใหม่ หรือเหตุการณ์ที่ไม่คาดคิดเกิดขึ้น

บล.ลิเบอเรเตอร์ รวมถึงเจ้าหน้าที่, กรรมการ และพนักงาน ซึ่งรวมถึงหน่วยงานที่เกี่ยวข้องกับการจัดทำ หรือการเผยแพร่บทวิเคราะห์นี้ อาจมีส่วนร่วม หรือมีสิทธิลงทุนในหุ้นตัวนี้ หรือ มีส่วนได้เสียต่างๆ กับผู้ที่ออกหลักทรัพย์นี้ นอกจากนี้ ราคาหุ้นอาจเคลื่อนไหวไปตามสิ่งที่เสนอในบทวิเคราะห์นี้ บล.ลิเบอเรเตอร์ มีสิทธิใช้ข้อมูลในรายงานนี้ ก่อนที่รายงานนี้จะถูกเผยแพร่ออกไปภายใต้ขอบเขตที่กฎหมายรับรองเท่านั้น กรรมการ, เจ้าหน้าที่ และ/หรือพนักงานของ บล.ลิเบอเรเตอร์ ท่านหนึ่งท่านใด หรือมากกว่าหนึ่งท่าน สามารถเป็นกรรมการในบริษัทจดทะเบียนนี้ได้

บทวิเคราะห์นี้ ถูกทำขึ้นเพื่อลูกค้าของ บล.ลิเบอเรเตอร์ และห้ามนำไปแก้ไข ดัดแปลง แจกจ่าย และจัดทำใหม่ ไม่ว่าจะเป็นส่วน หรือเต็มฉบับ หากไม่ได้รับอนุญาตจาก บล.ลิเบอเรเตอร์ เป็นการล่วงหน้า ทั้งนี้ บล.ลิเบอเรเตอร์ จะไม่รับผิดชอบต่อผลที่ตามมาจากการกระทำของบุคคลที่ 3 ที่กระทำการที่ได้ห้ามไว้ดังกล่าว