

ห้องเทรด ภาคเช้า

14 May 2026

อภิวัฒน์ ทวีศิริเวชย์ CFTe,CMT
นักวิเคราะห์การลงทุนปัจจัยทางเทคนิค





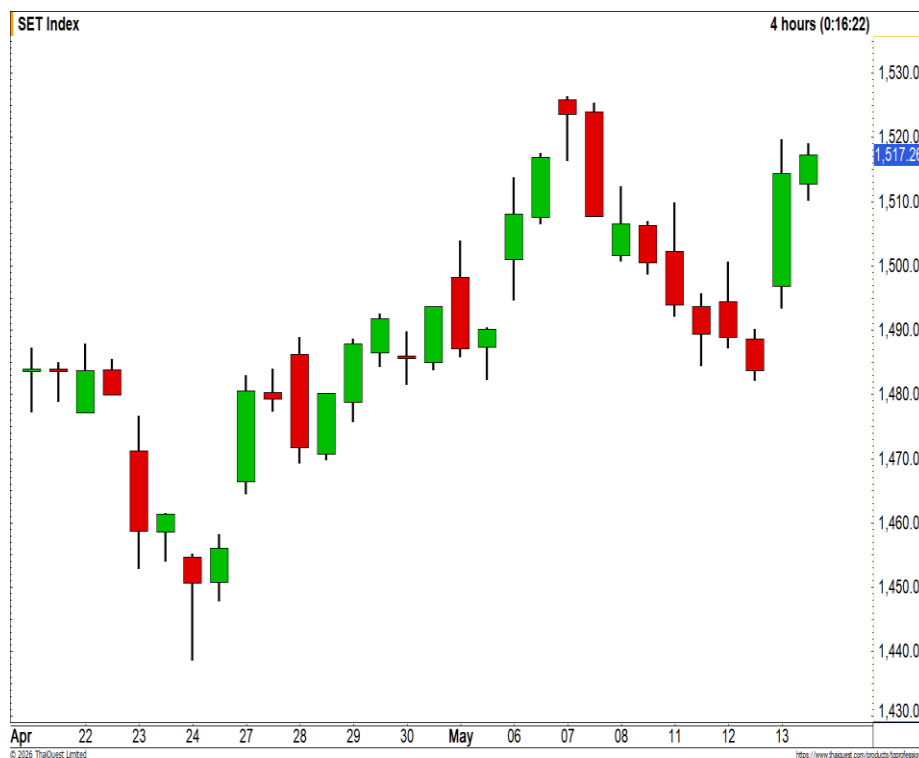
ห้องเทรด - ภาคเช้า



SET Index

14 May 2026

- SET Index ปิดที่ระดับ 1517.26 จุด (+33.70 จุด)
- ดัชนีสามารถกลับมาขึ้นเหนือระดับ 1500 จุด
- เป็นการดึงสัญญาณบวกในรอบสั้นกลับมา
- ดัชนีอยู่ในช่วงระหว่างทางของการขึ้น
- มีลุ้นแกว่งตัวขึ้นต่อ



แนวรับ 1480 / 1440 | แนวต้าน 1540 / 1600



กลยุทธ์

รอขายทำกำไรที่บริเวณ 1525 / 1545 จุดตามลำดับ

อภิวัฒน์ ทวีศิริเวทย์ CFTe,CMT

นักวิเคราะห์การลงทุนปัจจัยทางเทคนิค #04878

Apiwat.T@liberator.co.th

ข้อมูลนี้จัดทำโดยอาศัยแหล่งข้อมูลสาธารณะที่เชื่อว่าน่าเชื่อถือซึ่งปรากฏขณะจัดทำอาจเปลี่ยนแปลงได้ในแต่ละขณะเวลา การลงทุนมีความเสี่ยง ผู้ลงทุนควรศึกษาข้อมูลและพิจารณาอย่างรอบคอบก่อนตัดสินใจลงทุน



TFEX : S50M26

14 May 2026

- เริ่มเห็นการชะลอตัวในรอบสั้นของดัชนี
- มองเป็นจังหวะเข้าเปิด Long เล่นรอบที่ดี
- มีโอกาสได้เห็นการผันตัวกลับ
- วางจุดเปิด Long บริเวณ 980 จุด



แนวรับ 965 / 940 | แนวต้าน 1000 / 1015



กลยุทธ์

พอร์ตเปิด Long ที่บริเวณ 980 จุด รอปิดทำกำไรที่บริเวณ 995 จุด ตัดขาดทุนที่ 970 จุด

อภิวัฒน์ ทวีศิริเวทย์ CFTe,CMT
นักวิเคราะห์การลงทุนปัจจัยทางเทคนิค #04878
Apiwat.T@liberator.co.th

ข้อมูลนี้จัดทำโดยอาศัยแหล่งข้อมูลสาธารณะที่เชื่อว่ามีประโยชน์ซึ่งปรากฏขณะจัดทำอาจเปลี่ยนแปลงได้ในแต่ละขณะเวลา การลงทุนมีความเสี่ยง ผู้ลงทุนควรศึกษาข้อมูลและพิจารณาอย่างรอบคอบก่อนตัดสินใจลงทุน



Momentum Trading : TFG

14-May-26

- เห็นแรงซื้อกลับเข้ามาในรอบสั้น
- แท่งเทียนเกิดรูปแบบ Hammer
- เป็นสัญญาณเชิงบวกในทางเทคนิค
- ตามรอบมีโอกาสได้เห็นการปรับตัวขึ้นต่อ



แนวรับ 10.20 | แนวต้าน 10.80



กลยุทธ์

ตั้งซื้อที่แนวรับ 10.20 บาท
วางจุดตัดขาดทุนที่ 9.65 บาท

อภิวัฒน์ ทวีศิริเวทย์ CFTe,CMT
นักวิเคราะห์การลงทุนปัจจัยทางเทคนิค #04878
Apiwat.T@liberator.co.th

ข้อมูลนี้จัดทำโดยอาศัยแหล่งข้อมูลสาธารณะที่เชื่อว่าน่าเชื่อถือซึ่งปรากฏขณะจัดทำอาจเปลี่ยนแปลงได้ในแต่ละขณะเวลา การลงทุนมีความเสี่ยง ผู้ลงทุนควรศึกษาข้อมูลและพิจารณาอย่างรอบคอบก่อนตัดสินใจลงทุน



Swing Trading : IRPC

14 May 2026

- การลงเริ่มชะลอลงบ้างเล็กน้อย
- สัญญาณ Sto. อยู่ในภาวะ Oversold
- และกำลังที่จะเด็งกลับจากฐานดังกล่าว
- มีลุ้นการเกิด Technical Rebound



แนวรับ 1.91 | แนวต้าน 2.04



กลยุทธ์

ตั้งซื้อที่แนวรับ 1.91 บาท
วางจุดตัดขาดทุนที่ 1.85 บาท

อภิวัฒน์ ทวีศรีเวทย์ CFTe,CMT
นักวิเคราะห์การลงทุนปัจจัยทางเทคนิค #04878
Apiwat.T@liberator.co.th

ข้อมูลนี้จัดทำโดยอาศัยแหล่งข้อมูลสาธารณะที่เชื่อว่าน่าเชื่อถือซึ่งปรากฏขณะจัดทำที่อาจเปลี่ยนแปลงได้ในแต่ละขณะเวลา การลงทุนมีความเสี่ยง ผู้ลงทุนควรศึกษาข้อมูลและพิจารณาอย่างรอบคอบก่อนตัดสินใจลงทุน

Stock Screener : SET

14 May 2026

Breakout :	ITD, MRDIYT
Dip on uptrend :	-
Oversold :	AP, CHG, SPALI
Panic Sell :	UBE
Volume spike :	-

★★★★★ USD/THB FUTURES

14 MAY 2026

- ระยะสั้นเป็นการแกว่งตัวออกด้านข้าง
- ตราบใดถ้าค่าเงินบาทยังคงเคลื่อนไหวต่ำกว่าระดับ 32.30 บาทต่อดอลลาร์สหรัฐ
- ทิศทางยังคงเป็นเซ็งลบ
- มีโอกาสพักตัวลงต่อตามรอบ



แนวรับ 31.60/31.20 | แนวต้าน 33/33.40

กลยุทธ์

USDM26 : พอร์ตว่าง รอเปิด Short ที่บริเวณ 32.40 บาทต่อดอลลาร์สหรัฐ วางเป้าหมาย 32 บาทต่อดอลลาร์สหรัฐ ตัดขาดทุนที่ 32.70 บาทต่อดอลลาร์สหรัฐ



Gold Price

- ราคาย่อตัวลงมาใกล้เส้น Neck line ที่บริเวณ 4680 ดอลลาร์
- มองเป็นจังหวะเข้าเท็งกำไรที่ดี
- มีโอกาสได้เห็นการฟื้นตัวกลับที่ฐานดังกล่าว
- ทิศทางโดยรวมยังคงเป็นเชิงบวก
- ตามรอบมีลูนแกว่งตัวขึ้นต่อ



แนวรับ 4200 / 4000 | แนวต้าน 5000 / 5300



กลยุทธ์

GOM26 : พอร์ตเปิด Long ที่บริเวณ 4700 ดอลลาร์ วางเป้าหมาย 4800 ดอลลาร์ ตัดขาดทุน 4600 ดอลลาร์

อภิวัฒน์ ทวีศิริเวทย์ CFTe,CMT
นักวิเคราะห์การลงทุนปัจจัยทางเทคนิค #04878
Apiwat.T@liberator.co.th

ข้อมูลนี้จัดทำโดยอาศัยแหล่งข้อมูลสาธารณะที่เชื่อว่าน่าเชื่อถือซึ่งปรากฏขณะจัดทำก็อาจเปลี่ยนแปลงได้ในแต่ละขณะเวลา การลงทุนมีความเสี่ยง ผู้ลงทุนควรศึกษาข้อมูลและพิจารณาอย่างรอบคอบก่อนตัดสินใจลงทุน

RKLB03

DR ที่อ้างอิงกับหุ้นของบริษัท Rocket Lab USA, Inc. (RKLB) ผู้ให้บริการส่งดาวเทียมและโซลูชันระบบอวกาศชั้นนำของโลกจากสหรัฐอเมริกา

- จรวดขนาดเล็กของบริษัทมีการปล่อยสู่อวกาศที่เสถียรและถี่ขึ้นเรื่อยๆ จนกลายเป็นมาตรฐานใหม่สำหรับลูกค้าที่ต้องการส่งดาวเทียมขนาดเล็กแบบเฉพาะเจาะจงวงโคจร
- การพัฒนาจรวดขนาดใหญ่รุ่น "Neutron" (ที่นำกลับมาใช้ใหม่ได้) มีความคืบหน้าอย่างมากในปี 2569 ซึ่งจะช่วยให้บริษัทข้ามไปแข่งในตลาดการปล่อยดาวเทียมขนาดใหญ่และทำกำไรได้สูงขึ้น

TECHNICAL ANALYSIS



- การขึ้นยังคงแข็งแกร่ง
- ราคากำลังขึ้นทำ High ใหม่ของรอบ
- ตามรอบมีลุ้นไปต่อ

อภิวัฒน์ ทวีศิริเวชย์ CFTe,CMT
นักวิเคราะห์การลงทุนปัจจัยทางเทคนิค
#04878 Apiwat.T@liberator.co.th



Disclosures & Disclaimer

รายงานนี้ ถูกจัดทำขึ้นเพื่อเผยแพร่ และเพื่อให้ข้อมูลเท่านั้น มิใช่การชักจูงให้ซื้อหรือขายหุ้นที่กล่าวถึงในรายงานฉบับนี้ นักลงทุนควรตระหนักเสมอว่า ราคาหุ้นอาจเคลื่อนไหวผันผวน เพิ่มขึ้น และลดลงได้ตลอดเวลา ความเห็น หรือคำแนะนำต่างๆ จัดทำขึ้นบนการวิเคราะห์เชิงเทคนิค และทางปัจจัยพื้นฐาน อาจมีความแตกต่างกันได้ การประเมินมูลค่าที่เหมาะสมทางพื้นฐาน อาจแตกต่างจากการวิเคราะห์เชิงเทคนิคซึ่งจะขึ้นกับปัจจัยทางด้านราคา(Price) และปริมาณการซื้อขาย(Volume) ซึ่งแตกต่างไปจากการวิเคราะห์เชิงปัจจัยพื้นฐานซึ่งประเมินมาจากการคาดการณ์ผลการดำเนินงานบริษัท ดังนั้น ผลตอบแทนของนักลงทุนจึงอาจต่ำกว่าต้นทุนได้ ขณะที่ผลตอบแทนจากการลงทุนในอดีตไม่สามารถสะท้อนถึงผลตอบแทนในอนาคตได้ บทวิเคราะห์นี้ไม่ได้มีจุดประสงค์เพื่อแนะนำการลงทุนเพื่อบุคคลใดเป็นการเฉพาะ และเพื่อวัตถุประสงค์เฉพาะเจาะจงต่อการลงทุน ฐานะทางการเงิน และความต้องการส่วนบุคคลของนักลงทุนที่อ่านบทวิเคราะห์ฉบับนี้ ดังนั้น นักลงทุนจึงควรใช้วิจารณญาณ ในการอ่านบทวิเคราะห์ฉบับนี้

การจัดทำรายงานฉบับนี้ ได้อ้างอิงมาจากแหล่งข้อมูลที่ได้รับการยอมรับว่ามีความน่าเชื่อถือ แต่ไม่ได้เป็นการรับรองจาก บล.ลิวอเรเตอร์ ดังนั้นผลที่ตามมาทั้งในส่วนของความแม่นยำ หรือเรียบง่ายสมบูรณ์จึงไม่ได้เป็นความรับผิดชอบจากทาง บล.ลิวอเรเตอร์ และ เจ้าหน้าที่, กรรมการ, และหน่วยงานที่เกี่ยวข้อง และ/หรือพนักงาน จะไม่มีส่วนรับผิดชอบต่อการสูญเสียต่างๆ ที่เกิดขึ้นทั้งทางตรง หรือทางอ้อมจากการใช้รายงานฉบับนี้ ข้อมูล, ความเห็น และคำแนะนำที่ปรากฏอยู่ในบทวิเคราะห์ฉบับนี้อาจมีการเปลี่ยนแปลงได้ตลอดเวลา โดยไม่ต้องแจ้งให้ทราบล่วงหน้า

ในบทวิเคราะห์นี้ อาจมีการคาดการณ์ผลการดำเนินงานล่วงหน้า ด้วยการใช้อำนาจเหล่านี้ เช่น “คาดว่า” “เชื่อว่า” “คาดการณ์ว่า” “มีแนวโน้มว่า” “มีแผนว่า” “ประมาณการ” หรือ อาจมีการอธิบายว่า เหตุการณ์นี้ “อาจ” เกิดขึ้น หรือ เหตุการณ์นี้ “เป็นไปได้” ที่จะเกิดขึ้น เป็นต้น การคาดการณ์ล่วงหน้าดังกล่าวนี้จะอยู่บนพื้นฐานของสมมติฐานที่ตั้งขึ้นและอ้างอิงบนข้อมูลในปัจจุบัน และยังคงขึ้นอยู่กับความเสี่ยงและความไม่แน่นอนที่จะทำให้ผลการดำเนินงานที่แท้จริงแตกต่างไปจากที่คาดการณ์ได้ นักลงทุนจึงไม่ควรใช้การคาดการณ์ล่วงหน้านี้เป็นหลักในการตัดสินใจลงทุน โดยหลังจากวันที่บทวิเคราะห์ถูกเผยแพร่ออกไป บล.ลิวอเรเตอร์ ไม่ถือเป็นการผูกพันในการปรับประมาณการ หากจะมีข้อมูลใหม่ หรือเหตุการณ์ที่ไม่คาดคิดเกิดขึ้น

บล.ลิวอเรเตอร์ รวมถึงเจ้าหน้าที่, กรรมการ และพนักงาน ซึ่งรวมถึงหน่วยงานที่เกี่ยวข้องกับการจัดทำ หรือการเผยแพร่บทวิเคราะห์นี้ อาจมีส่วนร่วม หรือมีสิทธิลงทุนในหุ้นตัวนี้ หรือ มีส่วนได้เสียต่างๆ กับผู้ที่ออกหลักทรัพย์นี้ นอกจากนี้ ราคาหุ้นอาจเคลื่อนไหวไปตามสิ่งที่เสนอในบทวิเคราะห์นี้ บล.ลิวอเรเตอร์ มีสิทธิใช้ข้อมูลในรายงานนี้ ก่อนที่รายงานนี้จะถูกเผยแพร่ออกไปภายใต้ขอบเขตที่กฎหมายรับรองเท่านั้น กรรมการ, เจ้าหน้าที่ และ/หรือพนักงานของ บล.ลิวอเรเตอร์ ท่านหนึ่งท่านใด หรือมากกว่าหนึ่งท่าน สามารถเป็นกรรมการในบริษัทจดทะเบียนนี้ได้

บทวิเคราะห์นี้ ถูกทำขึ้นเพื่อลูกค้าของ บล.ลิวอเรเตอร์ และห้ามนำไปแก้ไข ดัดแปลง แจกจ่าย และจัดทำใหม่ ไม่ว่าจะเป็นส่วน หรือเต็มฉบับ หากไม่ได้รับอนุญาตจาก บล.ลิวอเรเตอร์ เป็นการล่วงหน้า ทั้งนี้ บล.ลิวอเรเตอร์ จะไม่รับผิดชอบต่อผลที่ตามมาจากการกระทำของบุคคลที่ 3 ที่กระทำการที่ได้ห้ามไว้ดังกล่าว