

ห้องเทรด ภาคเช้า

12 May 2026

อภิวัฒน์ ทวีศิริเวชย์ CFTe, CMT
นักวิเคราะห์การลงทุนปัจจัยทางเทคนิค

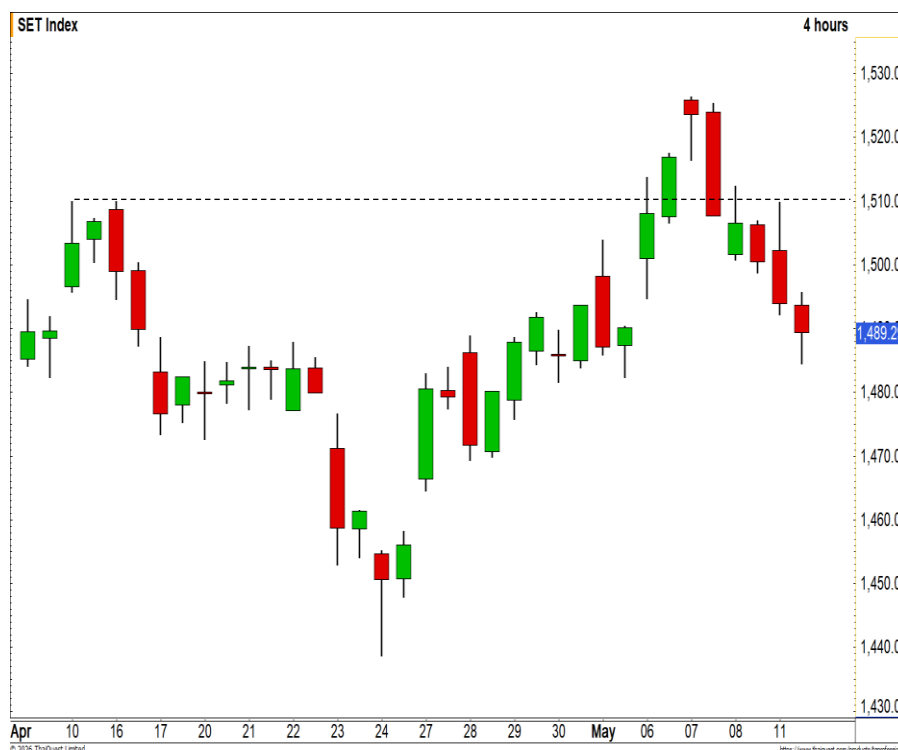




SET Index

12 May 2026

- SET Index ปิดที่ระดับ 1489.29 จุด (-11.07 จุด)
- ดัชนีอยู่ในรอบการพักตัวปรับฐานในรอบสั้น
- รอดูรอบการสร้างฐานในครั้งใหม่
- วางแนวรับที่บริเวณ 1480 / 1440 จุด
- คาดเป็นการยกฐานสูงขึ้นตามรอบ



แนวรับ 1480 / 1440 | แนวต้าน 1540 / 1600



กลยุทธ์

รอซื้อกลับที่บริเวณ 1480 / 1440 จุด

อภิวัฒน์ ทวีศิริเวทย์ CFTe,CMT
 นักวิเคราะห์การลงทุนปัจจัยทางเทคนิค #04878
 Apiwat.T@liberator.co.th

ข้อมูลนี้จัดทำโดยอาศัยแหล่งข้อมูลสาธารณะที่เชื่อว่ามีเชื่อถือซึ่งปรากฏขณะจัดทำอาจเปลี่ยนแปลงได้ในแต่ละขณะเวลา
 การลงทุนมีความเสี่ยง ผู้ลงทุนควรศึกษาข้อมูลและพิจารณาอย่างรอบคอบก่อนตัดสินใจลงทุน



ห้องเทรด - ภาคเช้า



TFEX : S50M26

12 May 2026

- ดัชนีอยู่ในรอบการพักตัวระยะสั้น
- มองเป็นการสะสมกำลัง
- เพื่อที่จะเตรียมปรับตัวขึ้นใหม่อีกครั้ง
- รอบนี้หากยังไม่หลุดต่ำกว่าระดับ 965 จุด
- ทิศทางยังคงเป็นเชิงบวก



แนวรับ 965 / 940 | แนวต้าน 1000 / 1015



กลยุทธ์

พอร์ตเปิด Long ที่บริเวณ 980 จุด รอปิดทำกำไรที่บริเวณ 995 จุด ตัดขาดทุนที่ 965 จุด

อภิวัฒน์ ทวีศิริเวทย์ CFTe,CMT

นักวิเคราะห์การลงทุนปัจจัยทางเทคนิค #04878

Apiwat.T@liberator.co.th

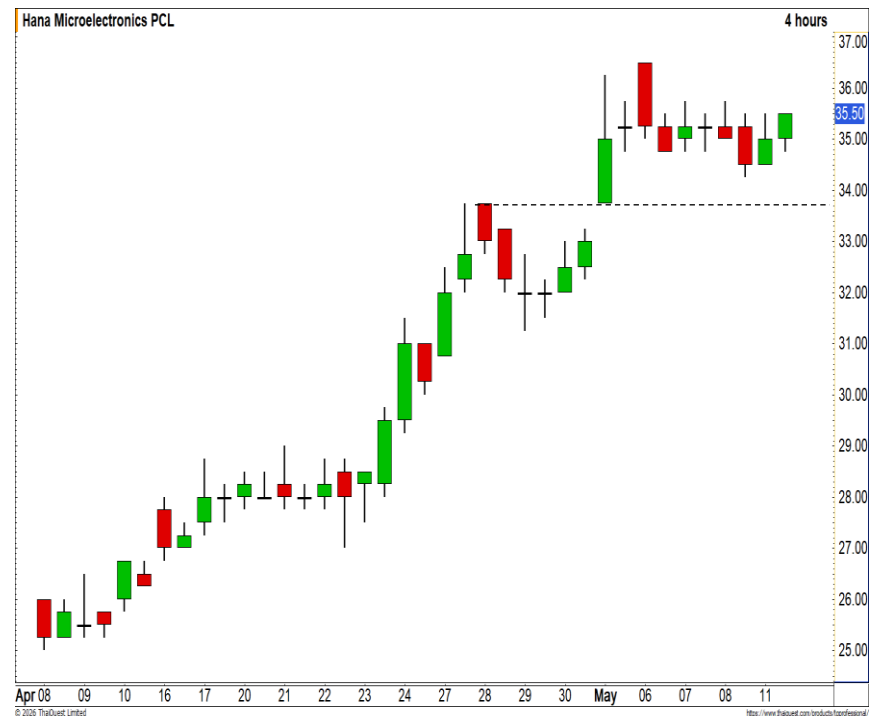
ข้อมูลนี้จัดทำโดยอาศัยแหล่งข้อมูลสาธารณะที่เชื่อว่าน่าเชื่อถือซึ่งปรากฏขณะจัดทำอาจเปลี่ยนแปลงได้ในแต่ละขณะเวลา การลงทุนมีความเสี่ยง ผู้ลงทุนควรศึกษาข้อมูลและพิจารณาอย่างรอบคอบก่อนตัดสินใจลงทุน



Momentum Trading : HANA

12-May-26

- ทิศทางโดยรวมยังคงเป็นเชิงบวก
- ตามรอบมีโอกาสได้เห็นการปรับตัวขึ้นต่อ
- ลุ้นเป็นการยกฐานสูงขึ้น
- วางแนวต้านถัดไปที่บริเวณ 38 บาท



แนวรับ 35 | แนวต้าน 38



กลยุทธ์

ตั้งซื้อที่แนวรับ 35 บาท
วางจุดตัดขาดทุนที่ 33 บาท

อภิวัฒน์ ทวีศิริเวทย์ CFTe,CMT
นักวิเคราะห์การลงทุนปัจจัยทางเทคนิค #04878
Apiwat.T@liberator.co.th

ข้อมูลนี้จัดทำโดยอาศัยแหล่งข้อมูลสาธารณะที่เชื่อว่าน่าเชื่อถือซึ่งปรากฏขณะจัดทำอาจเปลี่ยนแปลงได้ในแต่ละขณะเวลา การลงทุนมีความเสี่ยง ผู้ลงทุนควรศึกษาข้อมูลและพิจารณาอย่างรอบคอบก่อนตัดสินใจลงทุน

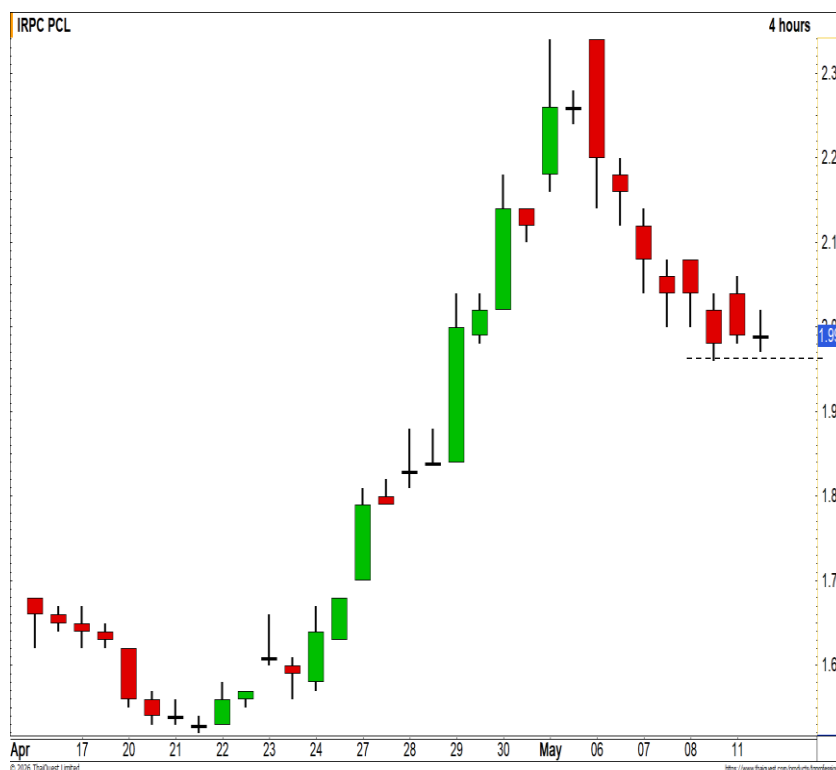


ห้องเทรด - ภาคเช้า

Swing Trading : IRPC

12 May 2026

- การลงเริ่มชะลอตัวลง
- ล่าสุดกำลังสร้างฐานที่บริเวณ 1.96 บาท
- สามารถใช้เป็นจังหวะเข้าเก็งกำไรในรอบสั้น
- มีโอกาสได้เห็นการดีดตัวกลับ
- วางแนวต้านบริเวณ 2.08 บาท



แนวรับ 1.98 | แนวต้าน 2.08



กลยุทธ์

ตั้งซื้อที่แนวรับ 1.98 บาท
วางจุดตัดขาดทุนที่ 1.94 บาท

อภิวัฒน์ ทวีศิริเวทย์ CFTe,CMT
นักวิเคราะห์การลงทุนปัจจัยทางเทคนิค #04878
Apiwat.T@liberator.co.th

ข้อมูลนี้จัดทำโดยอาศัยแหล่งข้อมูลสาธารณะที่เชื่อว่าน่าเชื่อถือซึ่งปรากฏขณะจัดทำอาจเปลี่ยนแปลงได้ในแต่ละขณะเวลา การลงทุนมีความเสี่ยง ผู้ลงทุนควรศึกษาข้อมูลและพิจารณาอย่างรอบคอบก่อนตัดสินใจลงทุน

Stock Screener : SET

12 May 2026

Breakout : NCAP, STGT**Dip on uptrend : CCET, TQM****Oversold : AP, MCS****Panic Sell : -****Volume spike : MCS**

★ ★ ★ ★ ★ USD/THB FUTURES

12 MAY 2026

- เริ่มเห็นการปรับตัวสลับเข้ามาบ้างเล็กน้อย
- แต่อย่างไรก็ดี ทิศทางหลักยังคงเป็นการพักตัวปรับฐาน
- หากยังไม่ผ่านระดับ 32.40 บาทต่อดอลลาร์สหรัฐ
- ทิศทางยังคงเป็นเชิงลบ



แนวรับ 31.60/31.20 | แนวต้าน 33/33.40

กลยุทธ์

USDM26 : พอร์ตว่าง รอเปิด Short ที่บริเวณ 32.40 บาทต่อดอลลาร์สหรัฐ วางเป้าหมาย 32 บาทต่อดอลลาร์สหรัฐ ตัดขาดทุนที่ 32.70 บาทต่อดอลลาร์สหรัฐ



Gold Price

- เห็นการผันตัวกลับของราคาในช่วงนี้
- ล่าสุดกำลังจ่อที่บริเวณแนวต้าน High เดิม บริเวณ 4780 ดอลลาร์
- ตามรอบมีลุ้นการขึ้นผ่านระดับดังกล่าว
- เพื่อทำ High ใหม่อีกครั้ง
- ทิศทางยังคงเป็นเชิงบวก



แนวรับ 4200 / 4000 | แนวต้าน 5000 / 5300



กลยุทธ์

GOM26 : พอร์ตเปิด Long ที่บริเวณ 4700 ดอลลาร์ วางเป้าหมาย 4800 ดอลลาร์ ตัดขาดทุน 4600 ดอลลาร์

อภิวัฒน์ ทวีศิริเวทย์ CFTe,CMT
นักวิเคราะห์การลงทุนปัจจัยทางเทคนิค #04878
Apiwat.T@liberator.co.th

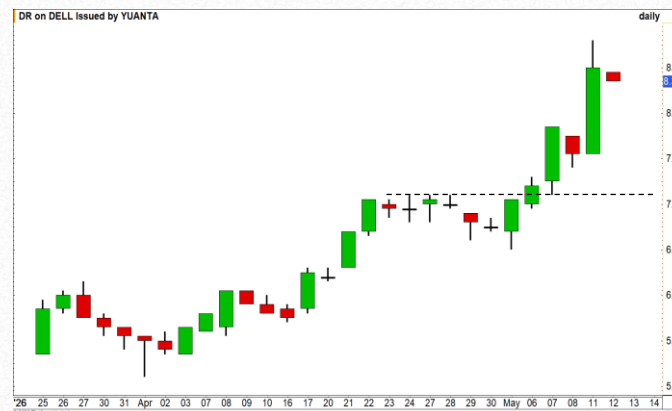
ข้อมูลนี้จัดทำโดยอาศัยแหล่งข้อมูลสาธารณะที่เชื่อว่าน่าเชื่อถือซึ่งปรากฏขณะจัดทำอาจเปลี่ยนแปลงได้ในแต่ละขณะเวลา การลงทุนมีความเสี่ยง ผู้ลงทุนควรศึกษาข้อมูลและพิจารณาอย่างรอบคอบก่อนตัดสินใจลงทุน

DELL19

DR ที่อ้างอิงกับหุ้นของบริษัท Dell Technologies Inc. (DELL) ผู้ผลิตคอมพิวเตอร์ เซิร์ฟเวอร์ และโซลูชันโครงสร้างพื้นฐานด้านไอทีชั้นนำระดับโลกจากสหรัฐอเมริกา

- Dell กลายเป็นผู้เล่นหลักในโครงสร้างพื้นฐาน AI โดยเป็นพันธมิตรใกล้ชิดกับ NVIDIA ในการจัดส่งเซิร์ฟเวอร์ที่ติดตั้งชิป Blackwell ซึ่งมียอดจองล้นหลามในปี 2569
- การเปิดตัวคอมพิวเตอร์ที่รัน AI ได้ในตัว ทำให้เกิดความต้องการอัปเกรดเครื่องครั้งใหญ่ในกลุ่มลูกค้าองค์กร ซึ่งเป็นฐานลูกค้าหลักที่แข็งแกร่งของ Dell

TECHNICAL ANALYSIS



- ราคาย่อในรอบการ Breakout ขึ้นทำ High ใหม่
- ทิศทางการขึ้นยังคงแข็งแกร่ง
- ตามรอบมีโอกาสได้เห็นการปรับตัวขึ้นต่อ

อภิวัฒน์ ทวีศิริเวชย์ CFTe,CMT
นักวิเคราะห์การลงทุนปัจจัยทางเทคนิค
#04878 Apiwat.T@liberator.co.th



Disclosures & Disclaimer

รายงานนี้ ถูกจัดทำขึ้นเพื่อเผยแพร่ และเพื่อให้ข้อมูลเท่านั้น มิใช่การชักจูงให้ซื้อหรือขายหุ้นที่กล่าวถึงในรายงานฉบับนี้ นักลงทุนควรตระหนักเสมอว่า ราคาหุ้นอาจเคลื่อนไหวผันผวน เพิ่มขึ้น และลดลงได้ตลอดเวลา ความเห็น หรือคำแนะนำต่างๆ จัดทำขึ้นบนการวิเคราะห์เชิงเทคนิค และทางปัจจัยพื้นฐาน อาจมีความแตกต่างกันได้ การประเมินมูลค่าที่เหมาะสมทางพื้นฐาน อาจแตกต่างจากการวิเคราะห์เชิงเทคนิคซึ่งจะขึ้นกับปัจจัยทางด้านราคา(Price) และปริมาณการซื้อขาย(Volume) ซึ่งแตกต่างไปจากการวิเคราะห์เชิงปัจจัยพื้นฐานซึ่งประเมินมาจากการคาดการณ์ผลการดำเนินงานบริษัท ดังนั้น ผลตอบแทนของนักลงทุนจึงอาจต่ำกว่าต้นทุนได้ ขณะที่ผลตอบแทนจากการลงทุนในอดีตไม่สามารถสะท้อนถึงผลตอบแทนในอนาคตได้ บทวิเคราะห์นี้ไม่ได้มีจุดประสงค์เพื่อแนะนำการลงทุนเพื่อบุคคลใดเป็นการเฉพาะ และเพื่อวัตถุประสงค์เฉพาะเจาะจงต่อการลงทุน ฐานะทางการเงิน และความต้องการส่วนบุคคลของนักลงทุนที่อ่านบทวิเคราะห์ฉบับนี้ ดังนั้น นักลงทุนจึงควรใช้วิจารณญาณ ในการอ่านบทวิเคราะห์ฉบับนี้

การจัดทำรายงานฉบับนี้ ได้อ้างอิงมาจากแหล่งข้อมูลที่ได้รับการยอมรับว่ามีความน่าเชื่อถือ แต่ไม่ได้เป็นการรับรองจาก บล.ลิวอเรเตอร์ ดังนั้นผลที่ตามมาทั้งในส่วนของความแม่นยำ หรือเรียบง่ายสมบูรณ์จึงไม่ได้เป็นความรับผิดชอบจากทาง บล.ลิวอเรเตอร์ และ เจ้าหน้าที่, กรรมการ, และหน่วยงานที่เกี่ยวข้อง และ/หรือพนักงาน จะไม่มีส่วนรับผิดชอบต่อการสูญเสียต่างๆ ที่เกิดขึ้นทั้งทางตรง หรือทางอ้อมจากการใช้รายงานฉบับนี้ ข้อมูล, ความเห็น และคำแนะนำที่ปรากฏอยู่ในบทวิเคราะห์ฉบับนี้อาจมีการเปลี่ยนแปลงได้ตลอดเวลา โดยไม่ต้องแจ้งให้ทราบล่วงหน้า

ในบทวิเคราะห์นี้ อาจมีการคาดการณ์ผลการดำเนินงานล่วงหน้า ด้วยการใช้คำเหล่านี้ เช่น “คาดว่า” “เชื่อว่า” “คาดการณ์ว่า” “มีแนวโน้มว่า” “มีแผนว่า” “ประมาณการ” หรือ อาจมีการอธิบายว่า เหตุการณ์นี้ “อาจ” เกิดขึ้น หรือ เหตุการณ์นี้ “เป็นไปได้” ที่จะเกิดขึ้น เป็นต้น การคาดการณ์ล่วงหน้าดังกล่าวนี้ จะอยู่บนพื้นฐานของสมมติฐานที่ตั้งขึ้นและอ้างอิงบนข้อมูลในปัจจุบัน และยังคงขึ้นอยู่กับความเสี่ยงและความไม่แน่นอนที่จะทำให้ผลการดำเนินงานที่แท้จริงแตกต่างไปจากที่คาดการณ์ได้ นักลงทุนจึงไม่ควรใช้การคาดการณ์ล่วงหน้านี้เป็นหลักในการตัดสินใจลงทุน โดยหลังจากวันที่บทวิเคราะห์ถูกเผยแพร่ออกไป บล.ลิวอเรเตอร์ ไม่ถือเป็นการผูกพันในการปรับประมาณการ หากจะมีข้อมูลใหม่ หรือเหตุการณ์ที่ไม่คาดคิดเกิดขึ้น

บล.ลิวอเรเตอร์ รวมถึงเจ้าหน้าที่, กรรมการ และพนักงาน ซึ่งรวมถึงหน่วยงานที่เกี่ยวข้องกับการจัดทำ หรือการเผยแพร่บทวิเคราะห์นี้ อาจมีส่วนร่วม หรือมีสิทธิลงทุนในหุ้นตัวนี้ หรือ มีส่วนได้เสียต่างๆ กับผู้ที่ออกหลักทรัพย์นี้ นอกจากนี้ ราคาหุ้นอาจเคลื่อนไหวไปตามสิ่งที่เสนอในบทวิเคราะห์นี้ บล.ลิวอเรเตอร์ มีสิทธิใช้ข้อมูลในรายงานนี้ ก่อนที่รายงานนี้จะถูกเผยแพร่ออกไปภายใต้ขอบเขตที่กฎหมายรับรองเท่านั้น กรรมการ, เจ้าหน้าที่ และ/หรือพนักงานของ บล.ลิวอเรเตอร์ ท่านหนึ่งท่านใด หรือมากกว่าหนึ่งท่าน สามารถเป็นกรรมการในบริษัทจดทะเบียนนี้ได้

บทวิเคราะห์นี้ ถูกจัดทำขึ้นเพื่อลูกค้าของ บล.ลิวอเรเตอร์ และห้ามนำไปแก้ไข ดัดแปลง แจกจ่าย และจัดทำใหม่ ไม่ว่าจะเป็นส่วน หรือเต็มฉบับ หากไม่ได้รับอนุญาตจาก บล.ลิวอเรเตอร์ เป็นการล่วงหน้า ทั้งนี้ บล.ลิวอเรเตอร์ จะไม่รับผิดชอบต่อผลที่ตามมาจากการกระทำของบุคคลที่ 3 ที่กระทำการที่ได้ห้ามไว้ดังกล่าว