

# ห้องเทรด ภาคเช้า

11 May 2026

อภิวัฒน์ ทวีศิริเวชย์ CFTe, CMT  
นักวิเคราะห์การลงทุนปัจจัยทางเทคนิค

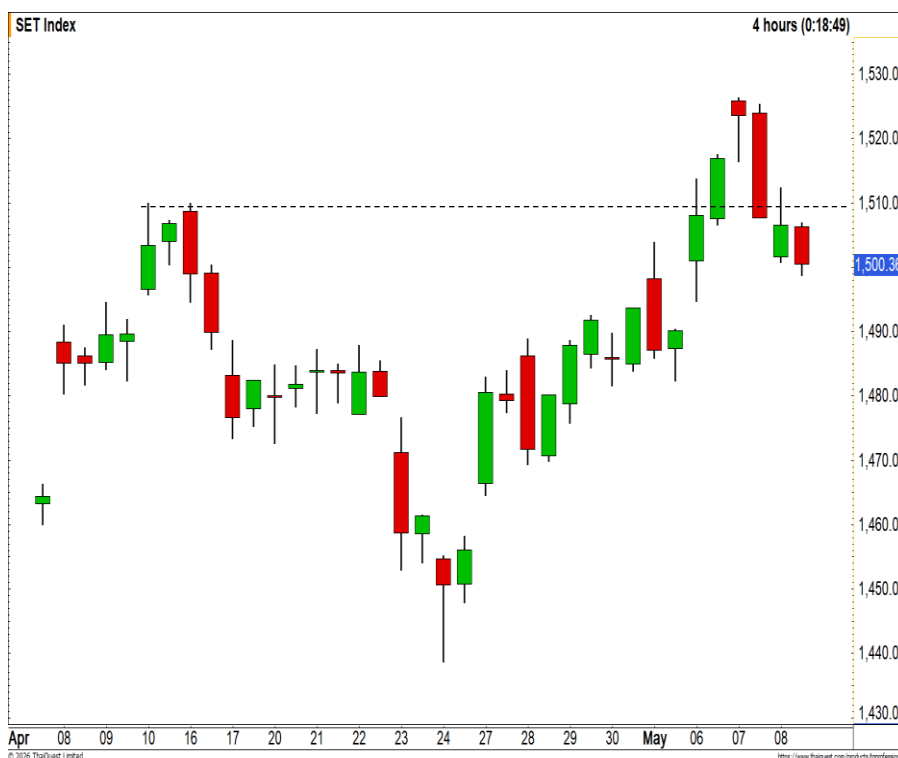




## SET Index

11 May 2026

- SET Index ปิดที่ระดับ 1500.36 จุด (-7.17 จุด)
- ดัชนียังคงเคลื่อนไหวต่ำกว่าระดับ 1510 จุด
- ล่าสุดลงมากทดสอบแนวรับบริเวณ 1500 จุด
- รอดูรอบการสร้างฐานในครั้งนี้
- วางแนวรับถัดไปที่บริเวณ 1480 จุด



แนวรับ 1480 / 1440 | แนวต้าน 1540 / 1600



กลยุทธ์

รอซื้อกลับที่บริเวณ 1480 / 1440 จุด

อภิวัฒน์ ทวีศิริเวทย์ CFTe,CMT

นักวิเคราะห์การลงทุนปัจจัยทางเทคนิค #04878

Apiwat.T@liberator.co.th

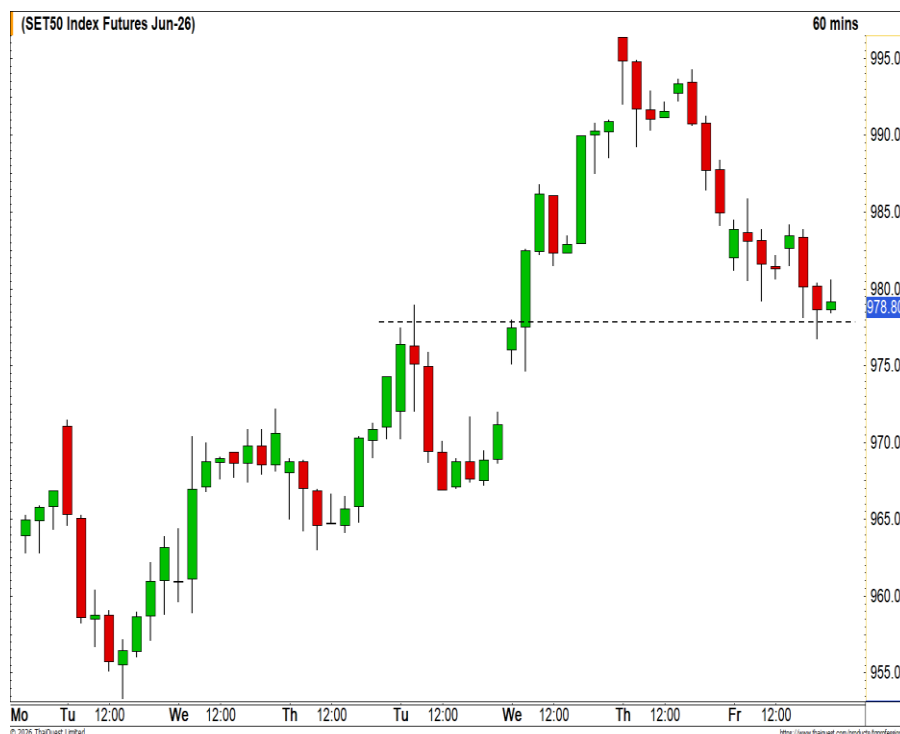
ข้อมูลนี้จัดทำโดยอาศัยแหล่งข้อมูลสาธารณะที่เชื่อว่าน่าเชื่อถือซึ่งปรากฏขณะจัดทำอาจเปลี่ยนแปลงได้ในแต่ละขณะเวลา การลงทุนมีความเสี่ยง ผู้ลงทุนควรศึกษาข้อมูลและพิจารณาอย่างรอบคอบก่อนตัดสินใจลงทุน



## TFEX : S50M26

11 May 2026

- ดัชนีอยู่ในรอบการพักตัวปรับฐาน
- สามารถลุ้นการยกฐานสูงขึ้น (Higher Low)
- แนวโน้มโดยรวมยังคงเป็นเชิงบวก
- มองเป็นจังหวะเข้าเปิด Long เล่นรอบที่ดี



แนวรับ 965 / 940 | แนวต้าน 1000 / 1015



กลยุทธ์

พอร์ตเปิด Long ที่บริเวณ 980 จุด รอปิดทำกำไรที่บริเวณ 995 จุด ตัดขาดทุนที่ 965 จุด

อภิวัฒน์ ทวีศิริเวทย์ CFTe,CMT

นักวิเคราะห์การลงทุนปัจจัยทางเทคนิค #04878

Apiwat.T@liberator.co.th

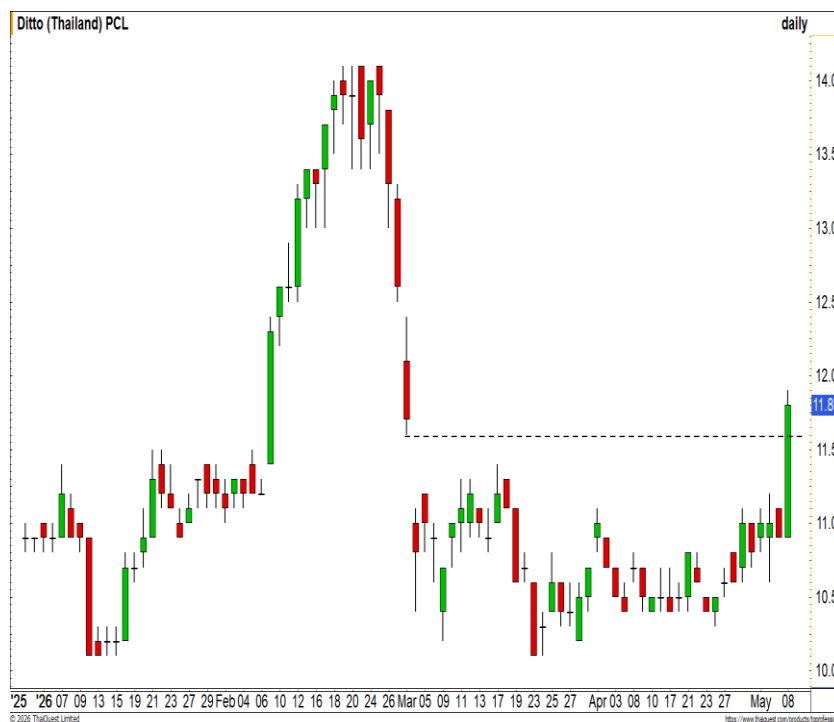
ข้อมูลนี้จัดทำโดยอาศัยแหล่งข้อมูลสาธารณะที่เชื่อว่ามีประโยชน์ซึ่งปรากฏขณะจัดทำอาจเปลี่ยนแปลงได้ในแต่ละขณะเวลา การลงทุนมีความเสี่ยง ผู้ลงทุนควรศึกษาข้อมูลและพิจารณาอย่างรอบคอบก่อนตัดสินใจลงทุน



## Momentum Trading : CK

11-May-26

- ราคาสามารถขึ้นปิด Gap ที่ระดับ 11.60 บาท
- มองเป็น Exhaustion gap (Gap จบรอบการพักตัว)
- ราคาเตรียมที่จะปรับตัวขึ้นใหม่อีกครั้ง
- วางแนวต้านถัดไปที่บริเวณ 12.50 บาท



แนวรับ 11.60 | แนวต้าน 12.50



กลยุทธ์

ตั้งซื้อที่แนวรับ 11.60 บาท  
วางจุดตัดขาดทุนที่ 10.90 บาท

อภิวัฒน์ ทวีศิริเวทย์ CFTe,CMT  
นักวิเคราะห์การลงทุนปัจจัยทางเทคนิค #04878  
Apiwat.T@liberator.co.th

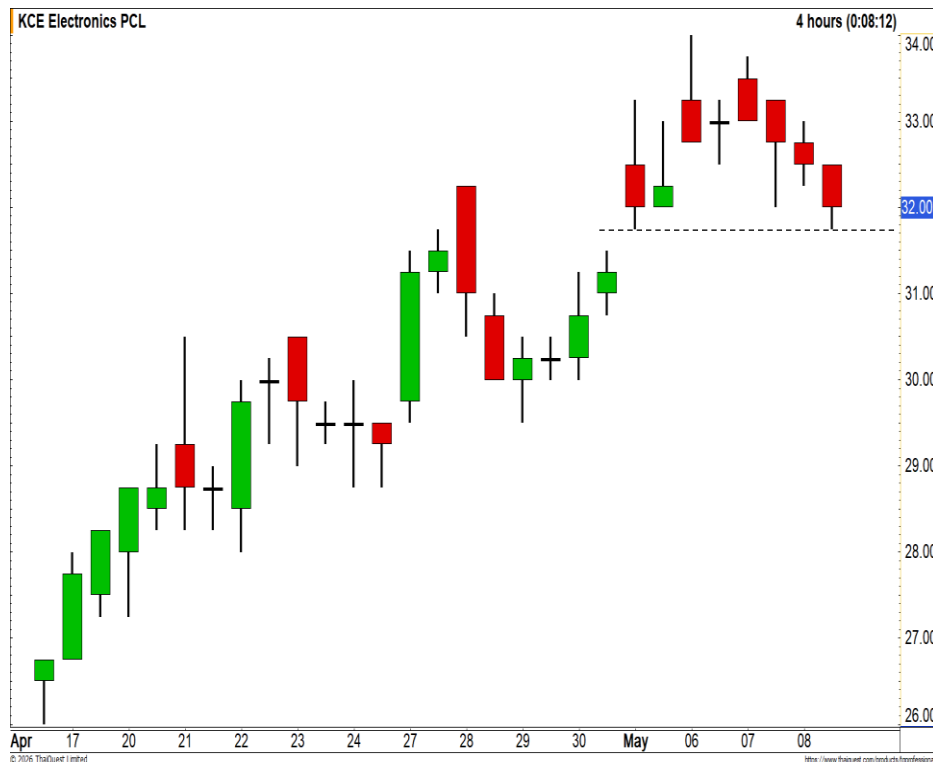
ข้อมูลนี้จัดทำโดยอาศัยแหล่งข้อมูลสาธารณะที่เชื่อว่าน่าเชื่อถือซึ่งปรากฏขณะจัดทำอาจเปลี่ยนแปลงได้ในแต่ละขณะเวลา การลงทุนมีความเสี่ยง ผู้ลงทุนควรศึกษาข้อมูลและพิจารณาอย่างรอบคอบก่อนตัดสินใจลงทุน



## Swing Trading : KCE

11 May 2026

- ราคาอ่อนตัวลงมาติดต่อกัน เป็นวันที่ 2
- โดยมองเป็นการย่อตัวระยะสั้น
- ทิศทางหลักยังคงเป็นเชิงบวก
- ตามรอบมีโอกาสดูเห็นการปรับตัวขึ้นต่อ
- วางแนวต้านที่บริเวณ 33 บาท



## Stock Screener : SET

11 May 2026

**Breakout :**                      **CBG**

**Dip on uptrend :**           **TEAM**

**Oversold :**                      **NER**

**Panic Sell :**                    -

**Volume spike :**              -

# ★★★★★ USD/THB FUTURES

11 MAY 2026

- ค่าเงินบาทยังคงเคลื่อนไหวต่ำกว่าระดับ 32.20 บาทต่อดอลลาร์สหรัฐ
- ทิศทางยังคงเป็นการพักตัวปรับฐาน
- ความเสี่ยงการอ่อนตัวหลุด 32 บาทต่อดอลลาร์สหรัฐยังมีอยู่



แนวรับ 31.60/31.20 | แนวต้าน 33/33.40

## กลยุทธ์

USDM26 : พอร์ตว่าง รอเปิด Short ที่บริเวณ 32.40 บาทต่อดอลลาร์สหรัฐ วางเป้าหมาย 32 บาทต่อดอลลาร์สหรัฐ ตัดขาดทุนที่ 32.70 บาทต่อดอลลาร์สหรัฐ



# Gold Price

- ราคาอยู่ในรอบการกลับตัว รูปแบบ Double Bottoms
- ตามรอบมีโอกาสได้เห็นการขึ้นทำ High ใหม่
- ทิศทางช่วงนี้ยังคงเป็นเชิงบวก
- วางแนวต้านถัดไปที่บริเวณ 4800 ดอลลาร์
- คาดได้เห็นการขึ้นผ่านระดับดังกล่าว



**แนวรับ 4200 / 4000 | แนวต้าน 5000 / 5300**



**กลยุทธ์**

GOM26 : พอร์ตว่าง รอเปิด Long ที่บริเวณ 4700/4900 ดอลลาร์ วางเป้าหมาย 4800 ดอลลาร์ ตัดขาดทุน 4600 ดอลลาร์

อภิวัฒน์ ทวีศิริเวทย์ CFTe,CMT  
นักวิเคราะห์การลงทุนปัจจัยทางเทคนิค #04878  
Apiwat.T@liberator.co.th

ข้อมูลนี้จัดทำโดยอาศัยแหล่งข้อมูลสาธารณะที่เชื่อว่าน่าเชื่อถือซึ่งปรากฏขณะจัดทำอาจเปลี่ยนแปลงได้ในแต่ละขณะเวลา การลงทุนมีความเสี่ยง ผู้ลงทุนควรศึกษาข้อมูลและพิจารณาอย่างรอบคอบก่อนตัดสินใจลงทุน

## BABA80

DR ที่อ้างอิงกับหุ้นของบริษัท Alibaba Group (9988) ยักษ์ใหญ่ด้านอีคอมเมิร์ซ คลาวด์ และเทคโนโลยีอันดับ 1 ของประเทศจีน

- ธุรกิจ Alibaba Cloud มียอดการใช้งานโมเดล AI (Tongyi Qianwen) เติบโตสูงมากจากกลุ่มลูกค้าองค์กรในจีน ช่วยดันกำไรในภาพรวมให้แข็งแกร่งขึ้น
- ยอดขายผ่านแพลตฟอร์ม Taobao และ Tmall เริ่มกลับมาขยายตัวอย่างชัดเจนในปี 2569 ตามมาตรการกระตุ้นเศรษฐกิจของรัฐบาลจีน

### TECHNICAL ANALYSIS



- ราคาเกิดการกลับตัวรูปแบบ Inverse H&S
- กำลังเข้าสู่รอบการฟื้นตัวกลับ
- มีลุ้นปรับตัวขึ้นต่อ

อภิวัฒน์ ทวีศิริเวชย์ CFTe,CMT  
นักวิเคราะห์การลงทุนปัจจัยทางเทคนิค  
#04878 Apiwat.T@liberator.co.th



## Disclosures & Disclaimer

รายงานนี้ ถูกจัดทำขึ้นเพื่อเผยแพร่ และเพื่อให้ข้อมูลเท่านั้น มิใช่การชักจูงให้ซื้อหรือขายหุ้นที่กล่าวถึงในรายงานฉบับนี้ นักลงทุนควรตระหนักเสมอว่า ราคาหุ้นอาจเคลื่อนไหวผันผวน เพิ่มขึ้น และลดลงได้ตลอดเวลา ความเห็น หรือคำแนะนำต่างๆ จัดทำขึ้นบนการวิเคราะห์เชิงเทคนิค และทางปัจจัยพื้นฐาน อาจมีความแตกต่างกันได้ การประเมินมูลค่าที่เหมาะสมทางพื้นฐาน อาจแตกต่างจากการวิเคราะห์เชิงเทคนิคซึ่งจะขึ้นกับปัจจัยทางด้านราคา(Price) และปริมาณการซื้อขาย(Volume) ซึ่งแตกต่างไปจากการวิเคราะห์เชิงปัจจัยพื้นฐานซึ่งประเมินมาจากการคาดการณ์ผลการดำเนินงานบริษัท ดังนั้น ผลตอบแทนของนักลงทุนจึงอาจต่ำกว่าต้นทุนได้ ขณะที่ผลตอบแทนจากการลงทุนในอดีตไม่สามารถสะท้อนถึงผลตอบแทนในอนาคตได้ บทวิเคราะห์นี้ไม่ได้มีจุดประสงค์เพื่อแนะนำการลงทุนเพื่อบุคคลใดเป็นการเฉพาะ และเพื่อวัตถุประสงค์เฉพาะเจาะจงต่อการลงทุน ฐานะทางการเงิน และความต้องการส่วนบุคคลของนักลงทุนที่อ่านบทวิเคราะห์ฉบับนี้ ดังนั้น นักลงทุนจึงควรใช้วิจารณญาณ ในการอ่านบทวิเคราะห์ฉบับนี้

การจัดทำรายงานฉบับนี้ ได้อ้างอิงมาจากแหล่งข้อมูลที่ได้รับการยอมรับว่ามีความน่าเชื่อถือ แต่ไม่ได้เป็นการรับรองจาก บล.ลิวอเรเตอร์ ดังนั้นผลที่ตามมาทั้งในส่วนของความแม่นยำ หรือเรียบง่ายสมบูรณ์จึงไม่ได้เป็นความรับผิดชอบจากทาง บล.ลิวอเรเตอร์ และ เจ้าหน้าที่, กรรมการ, และหน่วยงานที่เกี่ยวข้อง และ/หรือพนักงาน จะไม่มีส่วนรับผิดชอบต่อการสูญเสียต่างๆ ที่เกิดขึ้นทั้งทางตรง หรือทางอ้อมจากการใช้รายงานฉบับนี้ ข้อมูล, ความเห็น และคำแนะนำที่ปรากฏอยู่ในบทวิเคราะห์ฉบับนี้อาจมีการเปลี่ยนแปลงได้ตลอดเวลา โดยไม่ต้องแจ้งให้ทราบล่วงหน้า

ในบทวิเคราะห์นี้ อาจมีการคาดการณ์ผลการดำเนินงานล่วงหน้า ด้วยการใช้คำเหล่านี้ เช่น “คาดว่า” “เชื่อว่า” “คาดการณ์ว่า” “มีแนวโน้มว่า” “มีแผนว่า” “ประมาณการ” หรือ อาจมีการอธิบายว่า เหตุการณ์นี้ “อาจ” เกิดขึ้น หรือ เหตุการณ์นี้ “เป็นไปได้” ที่จะเกิดขึ้น เป็นต้น การคาดการณ์ล่วงหน้าดังกล่าวนี้จะอยู่บนพื้นฐานของสมมติฐานที่ตั้งขึ้นและอ้างอิงบนข้อมูลในปัจจุบัน และยังคงขึ้นอยู่กับความเสี่ยงและความไม่แน่นอนที่จะทำให้ผลการดำเนินงานที่แท้จริงแตกต่างไปจากที่คาดการณ์ได้ นักลงทุนจึงไม่ควรใช้การคาดการณ์ล่วงหน้านี้เป็นหลักในการตัดสินใจลงทุน โดยหลังจากวันที่บทวิเคราะห์ถูกเผยแพร่ออกไป บล.ลิวอเรเตอร์ ไม่ถือเป็นการผูกพันในการปรับประมาณการ หากจะมีข้อมูลใหม่ หรือเหตุการณ์ที่ไม่คาดคิดเกิดขึ้น

บล.ลิวอเรเตอร์ รวมถึงเจ้าหน้าที่, กรรมการ และพนักงาน ซึ่งรวมถึงหน่วยงานที่เกี่ยวข้องกับการจัดทำ หรือการเผยแพร่บทวิเคราะห์นี้ อาจมีส่วนร่วม หรือมีสิทธิลงทุนในหุ้นตัวนี้ หรือ มีส่วนได้เสียต่างๆ กับผู้ที่ออกหลักทรัพย์นี้ นอกจากนี้ ราคาหุ้นอาจเคลื่อนไหวไปตามสิ่งที่เสนอในบทวิเคราะห์นี้ บล.ลิวอเรเตอร์ มีสิทธิใช้ข้อมูลในรายงานนี้ ก่อนที่รายงานนี้จะถูกเผยแพร่ออกไปภายใต้ขอบเขตที่กฎหมายรับรองเท่านั้น กรรมการ, เจ้าหน้าที่ และ/หรือพนักงานของ บล.ลิวอเรเตอร์ ท่านหนึ่งท่านใด หรือมากกว่าหนึ่งท่าน สามารถเป็นกรรมการในบริษัทจดทะเบียนนี้ได้

บทวิเคราะห์นี้ ถูกทำขึ้นเพื่อลูกค้าของ บล.ลิวอเรเตอร์ และห้ามนำไปแก้ไข ดัดแปลง แจกจ่าย และจัดทำใหม่ ไม่ว่าจะเป็นส่วน หรือเต็มฉบับ หากไม่ได้รับอนุญาตจาก บล.ลิวอเรเตอร์ เป็นการล่วงหน้า ทั้งนี้ บล.ลิวอเรเตอร์ จะไม่รับผิดชอบต่อผลที่ตามมาจากการกระทำของบุคคลที่ 3 ที่กระทำการที่ได้ห้ามไว้ดังกล่าว