

# ห้องเทรด ภาคเช้า

7 May 2026

อภิวัฒน์ ทวีศิริเวชย์ CFTe, CMT  
นักวิเคราะห์การลงทุนปัจจัยทางเทคนิค

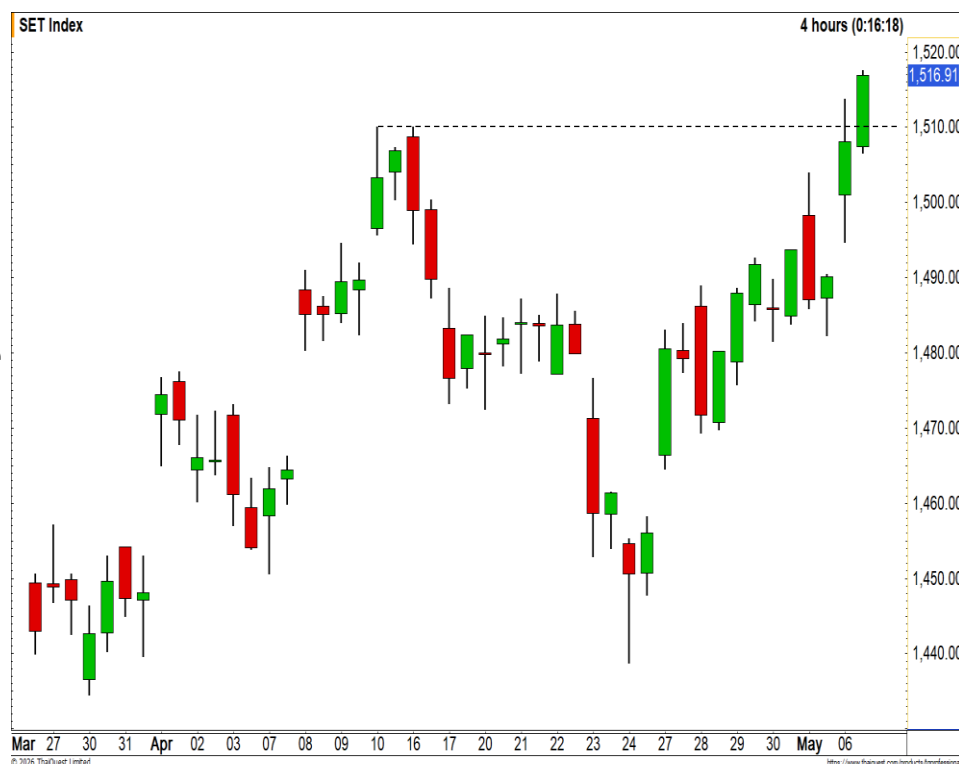




## SET Index

7 May 2026

- SET Index ปิดที่ระดับ 1516.91 จุด (+26.81 จุด)
- ดัชนีขึ้นทดสอบแนวต้านบริเวณ 1515 จุด
- (เป้าหมายของรูปแบบ Double Bottoms)
- แนวโน้มโดยรวมเป็นลักษณะ Sideway up
- ตามรอบยังลื่นปรับตัวขึ้นต่อ



แนวรับ 1435 / 1400 | แนวต้าน 1540 / 1600



กลยุทธ์

รอซื้อกลับที่บริเวณ 1480 / 1440 จุด

อภิวัฒน์ ทวีศิริเวทย์ CFTe,CMT

นักวิเคราะห์การลงทุนปัจจัยทางเทคนิค #04878

Apiwat.T@liberator.co.th

ข้อมูลนี้จัดทำโดยอาศัยแหล่งข้อมูลสาธารณะที่เชื่อว่าน่าเชื่อถือซึ่งปรากฏขณะจัดทำที่อาจเปลี่ยนแปลงได้ในแต่ละขณะเวลา การลงทุนมีความเสี่ยง ผู้ลงทุนควรศึกษาข้อมูลและพิจารณาอย่างรอบคอบก่อนตัดสินใจลงทุน



## TFEX : S50M26

7 May 2026

- การขึ้นยังคงแข็งแรงแรง
- ตามรอบมีโอกาสได้เห็นการปรับตัวขึ้นต่อ
- ฝั่ง Long ยังคงได้เปรียบ
- สามารถลั่นทำ High ใหม่ได้อีกครั้ง
- แนวต้านถัดไปที่บริเวณ 1015 จุด



แนวรับ 965 / 940 | แนวต้าน 995 / 1015



กลยุทธ์

พอร์ตว่าง รอเปิด Long ที่บริเวณ 975 จุด รอปิดทำกำไรที่บริเวณ 985 จุด ตัดขาดทุนที่ 965 จุด

อภิววัฒน์ ทวีศิริเวทย์ CFTe,CMT  
นักวิเคราะห์การลงทุนปัจจัยทางเทคนิค #04878  
Apiwat.T@liberator.co.th

ข้อมูลนี้จัดทำโดยอาศัยแหล่งข้อมูลสาธารณะที่เชื่อว่ามีประโยชน์ซึ่งปรากฏขณะจัดทำอาจเปลี่ยนแปลงได้ในแต่ละขณะเวลา การลงทุนมีความเสี่ยง ผู้ลงทุนควรศึกษาข้อมูลและพิจารณาอย่างรอบคอบก่อนตัดสินใจลงทุน



## Momentum Trading : TRUE

7-May-26

- ราคากำลังเข้าสู่รอบการฟื้นตัวใหม่อีกครั้ง
- สัญญาณ Sto. ชี้ไปในทางบวก
- เส้น %K เหนือ เส้น %D ขึ้นจากเขต Oversold
- ตามรอบมีโอกาสได้เห็นการปรับตัวขึ้นต่อ



แนวรับ 13.80 | แนวต้าน 14.20



กลยุทธ์

ตั้งซื้อที่แนวรับ 13.80 บาท  
วางจุดตัดขาดทุนที่ 13.50 บาท

อภิวัฒน์ ทวีศิริเวทย์ CFTe,CMT  
นักวิเคราะห์การลงทุนปัจจัยทางเทคนิค #04878  
Apiwat.T@liberator.co.th

ข้อมูลนี้จัดทำโดยอาศัยแหล่งข้อมูลสาธารณะที่เชื่อว่ามีประโยชน์ซึ่งปรากฏขณะจัดทำอาจเปลี่ยนแปลงได้ในแต่ละขณะเวลา การลงทุนมีความเสี่ยง ผู้ลงทุนควรศึกษาข้อมูลและพิจารณาอย่างรอบคอบก่อนตัดสินใจลงทุน



## ห้องเทรด - ภาคเช้า



### Swing Trading : ERW

7 May 2026

- ราคาสามารถยืนฐานแนวรับสำคัญ 2.34 บาท
- บริเวณดังกล่าวเคยมีแรงซื้อกลับอยู่บ่อยครั้ง
- ประเมิน Downside จำกัด
- สามารถลุ้นการเกิด Technical Rebound



แนวรับ 2.40 | แนวต้าน 2.64



กลยุทธ์

ตั้งซื้อที่แนวรับ 2.40 บาท  
วางจุดตัดขาดทุนที่ 2.30 บาท

อภิวัฒน์ ทวีศิริเวทย์ CFTe,CMT  
นักวิเคราะห์การลงทุนปัจจัยทางเทคนิค #04878  
Apiwat.T@liberator.co.th

ข้อมูลนี้จัดทำโดยอาศัยแหล่งข้อมูลสาธารณะที่เชื่อว่าน่าเชื่อถือซึ่งปรากฏขณะจัดทำอาจเปลี่ยนแปลงได้ในแต่ละขณะเวลา การลงทุนมีความเสี่ยง ผู้ลงทุนควรศึกษาข้อมูลและพิจารณาอย่างรอบคอบก่อนตัดสินใจลงทุน

## Stock Screener : SET

7 May 2026

<b>Breakout :</b>	<b>SPRC</b>
<b>Dip on uptrend :</b>	<b>PTG, TVO</b>
<b>Oversold :</b>	<b>ROJNA</b>
<b>Panic Sell :</b>	<b>-</b>
<b>Volume spike :</b>	<b>-</b>

# ★★★★★ USD/THB FUTURES

7 MAY 2026

- ค่าเงินบาทอ่อนตัวหลุดระดับ 32.40 บาทต่อดอลลาร์สหรัฐ
- ภาพเป็นการเข้าสู่รอบการพักตัวปรับ
- ทิศทางเป็นการกลับแข็งค่าใหม่อีกครั้ง
- มีโอกาสพักตัวลงต่อ



แนวรับ 31.60/31.20 | แนวต้าน 33/33.40

## กลยุทธ์

USDM26 : พอร์ตว่าง รอเปิด Short ที่บริเวณ 32.40 บาทต่อดอลลาร์สหรัฐ วางเป้าหมาย 32 บาทต่อดอลลาร์สหรัฐ ตัดขาดทุนที่ 32.70 บาทต่อดอลลาร์สหรัฐ



# Gold Price



- ราคาสามารถขึ้นทะลุทำ High ใหม่ของรอบ
- ภาพเป็นการกลับตัวรูปแบบ Double Bottoms
- พลิกสัญญาณกลับมาเป็นเชิวกบวก
- ตามรอบมีโอกาสได้เห็นการปรับตัวขึ้นต่อ



**แนวรับ 4200 / 4000 | แนวต้าน 5000 / 5300**



**กลยุทธ์**

GOM26 : พอร์ตว่าง รอเปิด Long ที่บริเวณ 4700/4900 ดอลลาร์ วางเป้าหมาย 4800 ดอลลาร์ ตัดขาดทุน 4600 ดอลลาร์

อภิวัฒน์ ทวีศิริเวทย์ CFTe,CMT  
นักวิเคราะห์การลงทุนปัจจัยทางเทคนิค #04878  
Apiwat.T@liberator.co.th

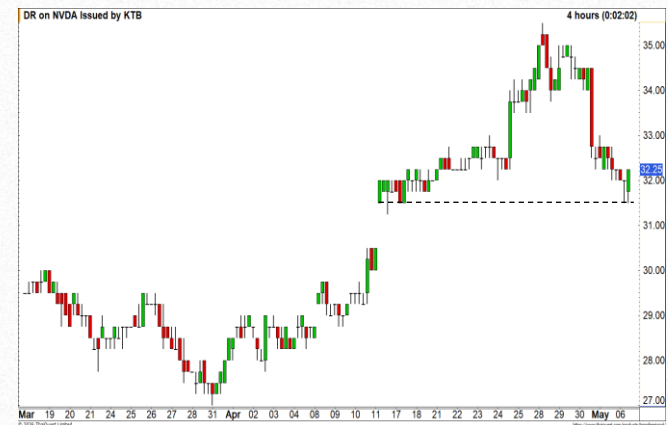
ข้อมูลนี้จัดทำโดยอาศัยแหล่งข้อมูลสาธารณะที่เชื่อว่าน่าเชื่อถือซึ่งปรากฏขณะจัดทำอาจเปลี่ยนแปลงได้ในแต่ละขณะเวลา การลงทุนมีความเสี่ยง ผู้ลงทุนควรศึกษาข้อมูลและพิจารณาอย่างรอบคอบก่อนตัดสินใจลงทุน

## NVDA80

DR ที่อ้างอิงกับหุ้นของบริษัท NVIDIA Corporation (NVDA) ราชาแห่งชิปประมวลผลกราฟิก (GPU) และโครงสร้างพื้นฐานระดับสมองกล AI อันดับ 1 ของโลกจากสหรัฐอเมริกา

- ชิปสถาปัตยกรรม AI รุ่นล่าสุดยังคงผลิตไม่ทันต่อความต้องการ บิ๊กเทคทั่วโลกยังคงแย่งกันซื้อมาร์จิน Data Center ของตัวเอง
- นักพัฒนา AI ทั่วโลกฝังตัวอยู่กับซอฟต์แวร์ของ NVIDIA จนกลายเป็นมาตรฐานหลัก ทำให้คู่แข่งเข้ามาแย่งส่วนแบ่งตลาดยากมาก
- เทรนด์ที่รัฐบาลของประเทศต่างๆ แห่สร้างโครงสร้างพื้นฐานและโมเดล AI ของตัวเองเพื่อความมั่นคง กลายเป็นเครื่องยนต์ขับเคลื่อนรายได้ตัวใหม่ที่เติบโตแรงมาก

## TECHNICAL ANALYSIS



- ราคาเกิดการย่อตัวในรอบสั้น
- แนวโน้มหลักยังคงเป็นเชิงบวก
- มองเป็นจังหวะเข้าเล่นรอบที่ดี

อภิวัฒน์ ทวีศิริเวชย์ CFTe,CMT  
นักวิเคราะห์การลงทุนปัจจัยทางเทคนิค  
#04878 Apiwat.T@liberator.co.th



## Disclosures & Disclaimer

รายงานนี้ ถูกจัดทำขึ้นเพื่อเผยแพร่ และเพื่อให้ข้อมูลเท่านั้น มิใช่การชักจูงให้ซื้อหรือขายหุ้นที่กล่าวถึงในรายงานฉบับนี้ นักลงทุนควรตระหนักเสมอว่า ราคาหุ้นอาจเคลื่อนไหวผันผวน เพิ่มขึ้น และลดลงได้ตลอดเวลา ความเห็น หรือคำแนะนำต่างๆ จัดทำขึ้นบนการวิเคราะห์เชิงเทคนิค และทางปัจจัยพื้นฐาน อาจมีความแตกต่างกันได้ การประเมินมูลค่าที่เหมาะสมทางพื้นฐาน อาจแตกต่างจากการวิเคราะห์เชิงเทคนิคซึ่งจะขึ้นกับปัจจัยทางด้านราคา(Price) และปริมาณการซื้อขาย(Volume) ซึ่งแตกต่างไปจากการวิเคราะห์เชิงปัจจัยพื้นฐานซึ่งประเมินมาจากการคาดการณ์ผลการดำเนินงานบริษัท ดังนั้น ผลตอบแทนของนักลงทุนจึงอาจต่ำกว่าต้นทุนได้ ขณะที่ผลตอบแทนจากการลงทุนในอดีตไม่สามารถสะท้อนถึงผลตอบแทนในอนาคตได้ บทวิเคราะห์นี้ไม่ได้มีจุดประสงค์เพื่อแนะนำการลงทุนเพื่อบุคคลใดเป็นการเฉพาะ และเพื่อวัตถุประสงค์เฉพาะเจาะจงต่อการลงทุน ฐานะทางการเงิน และความต้องการส่วนบุคคลของนักลงทุนที่อ่านบทวิเคราะห์ฉบับนี้ ดังนั้น นักลงทุนจึงควรใช้วิจารณญาณ ในการอ่านบทวิเคราะห์ฉบับนี้

การจัดทำรายงานฉบับนี้ ได้อ้างอิงมาจากแหล่งข้อมูลที่ได้รับการยอมรับว่ามีความน่าเชื่อถือ แต่ไม่ได้เป็นการรับรองจาก บล.ลิวอเรเตอร์ ดังนั้นผลที่ตามมาทั้งในส่วนของความแม่นยำ หรือเรียบง่ายสมบูรณ์จึงไม่ได้เป็นความรับผิดชอบจากทาง บล.ลิวอเรเตอร์ และ เจ้าหน้าที่, กรรมการ, และหน่วยงานที่เกี่ยวข้อง และ/หรือพนักงาน จะไม่มีส่วนรับผิดชอบต่อการสูญเสียต่างๆ ที่เกิดขึ้นทั้งทางตรง หรือทางอ้อมจากการใช้รายงานฉบับนี้ ข้อมูล, ความเห็น และคำแนะนำที่ปรากฏอยู่ในบทวิเคราะห์ฉบับนี้อาจมีการเปลี่ยนแปลงได้ตลอดเวลา โดยไม่ต้องแจ้งให้ทราบล่วงหน้า

ในบทวิเคราะห์นี้ อาจมีการคาดการณ์ผลการดำเนินงานล่วงหน้า ด้วยการใช้คำเหล่านี้ เช่น “คาดว่า” “เชื่อว่า” “คาดการณ์ว่า” “มีแนวโน้มว่า” “มีแผนว่า” “ประมาณการ” หรือ อาจมีการอธิบายว่า เหตุการณ์นี้ “อาจ” เกิดขึ้น หรือ เหตุการณ์นี้ “เป็นไปได้” ที่จะเกิดขึ้น เป็นต้น การคาดการณ์ล่วงหน้าดังกล่าวนี้จะอยู่บนพื้นฐานของสมมติฐานที่ตั้งขึ้นและอ้างอิงบนข้อมูลในปัจจุบัน และยังคงขึ้นอยู่กับความเสี่ยงและความไม่แน่นอนที่จะทำให้ผลการดำเนินงานที่แท้จริงแตกต่างไปจากที่คาดการณ์ได้ นักลงทุนจึงไม่ควรใช้การคาดการณ์ล่วงหน้านี้เป็นหลักในการตัดสินใจลงทุน โดยหลังจากวันที่บทวิเคราะห์ถูกเผยแพร่ออกไป บล.ลิวอเรเตอร์ ไม่ถือเป็นการผูกพันในการปรับประมาณการ หากจะมีข้อมูลใหม่ หรือเหตุการณ์ที่ไม่คาดคิดเกิดขึ้น

บล.ลิวอเรเตอร์ รวมถึงเจ้าหน้าที่, กรรมการ และพนักงาน ซึ่งรวมถึงหน่วยงานที่เกี่ยวข้องกับการจัดทำ หรือการเผยแพร่บทวิเคราะห์นี้ อาจมีส่วนร่วม หรือมีสิทธิลงทุนในหุ้นตัวนี้ หรือ มีส่วนได้เสียต่างๆ กับผู้ที่ออกหลักทรัพย์นี้ นอกจากนี้ ราคาหุ้นอาจเคลื่อนไหวไปตามสิ่งที่เสนอในบทวิเคราะห์นี้ บล.ลิวอเรเตอร์ มีสิทธิใช้ข้อมูลในรายงานนี้ ก่อนที่รายงานนี้จะถูกเผยแพร่ออกไปภายใต้ขอบเขตที่กฎหมายรับรองเท่านั้น กรรมการ, เจ้าหน้าที่ และ/หรือพนักงานของ บล.ลิวอเรเตอร์ ท่านหนึ่งท่านใด หรือมากกว่าหนึ่งท่าน สามารถเป็นกรรมการในบริษัทจดทะเบียนนี้ได้

บทวิเคราะห์นี้ ถูกทำขึ้นเพื่อลูกค้าของ บล.ลิวอเรเตอร์ และห้ามนำไปแก้ไข ดัดแปลง แจกจ่าย และจัดทำใหม่ ไม่ว่าจะเป็นส่วน หรือเต็มฉบับ หากไม่ได้รับอนุญาตจาก บล.ลิวอเรเตอร์ เป็นการล่วงหน้า ทั้งนี้ บล.ลิวอเรเตอร์ จะไม่รับผิดชอบต่อผลที่ตามมาจากการกระทำของบุคคลที่ 3 ที่กระทำการที่ได้ห้ามไว้ดังกล่าว