

# ห้องเทรด ภาคเช้า

10 April 2026

อภิวัฒน์ ทวีศิริเวชย์ CFTe, CMT  
นักวิเคราะห์การลงทุนปัจจัยทางเทคนิค





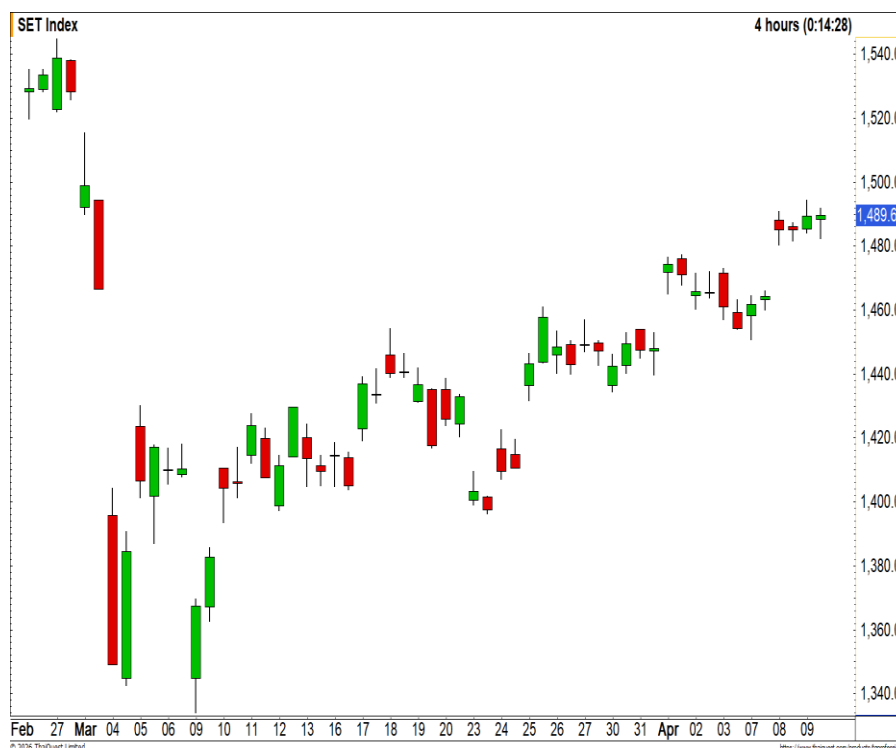
# ห้องเทรด - ภาคเช้า



## SET Index

10 April 2026

- SET Index ปิดที่ระดับ 1489.66 จุด (+4.63 จุด)
- ดัชนียังอยู่ในรอบการทยอยแกว่งตัวขึ้น
- ลักษณะ Sideway up
- วางแนวต้านรอกทดสอบที่บริเวณ 1500 จุด
- (ระดับแนวต้านทางจิตวิทยา)



แนวรับ 1340 / 1300 | แนวต้าน 1540 / 1600



กลยุทธ์

รอขายทำกำไรที่บริเวณ 1515 จุด

อภิวัฒน์ ทวีศิริเวทย์ CFTe,CMT

นักวิเคราะห์การลงทุนปัจจัยทางเทคนิค #04878

Apiwat.T@liberator.co.th

ข้อมูลนี้จัดทำโดยอาศัยแหล่งข้อมูลสาธารณะที่เชื่อว่าน่าเชื่อถือซึ่งปรากฏขณะจัดทำอาจเปลี่ยนแปลงได้ในแต่ละขณะเวลา การลงทุนมีความเสี่ยง ผู้ลงทุนควรศึกษาข้อมูลและพิจารณาอย่างรอบคอบก่อนตัดสินใจลงทุน



## TFEX : S50M26

10 April 2026

- ระยะสั้นไม่ผ่านแนวต้าน 985 จุด
- มองเป็นการพักตัวเพื่อสะสมกำลัง
- ในการเตรียมปรับตัวขึ้นใหม่อีกครั้ง
- ทิศทางโดยรวมยังคงเป็นเชิงบวก



แนวรับ 960 / 940 | แนวต้าน 990 / 1000



กลยุทธ์

พอร์ตเปิด Long ที่บริเวณ 965 จุด รอปิดทำกำไรที่บริเวณ 990 จุด ตัดขาดทุนที่ 950 จุด

อภิวัฒน์ ทวีศิริเวทย์ CFTe,CMT  
นักวิเคราะห์การลงทุนปัจจัยทางเทคนิค #04878  
Apiwat.T@liberator.co.th

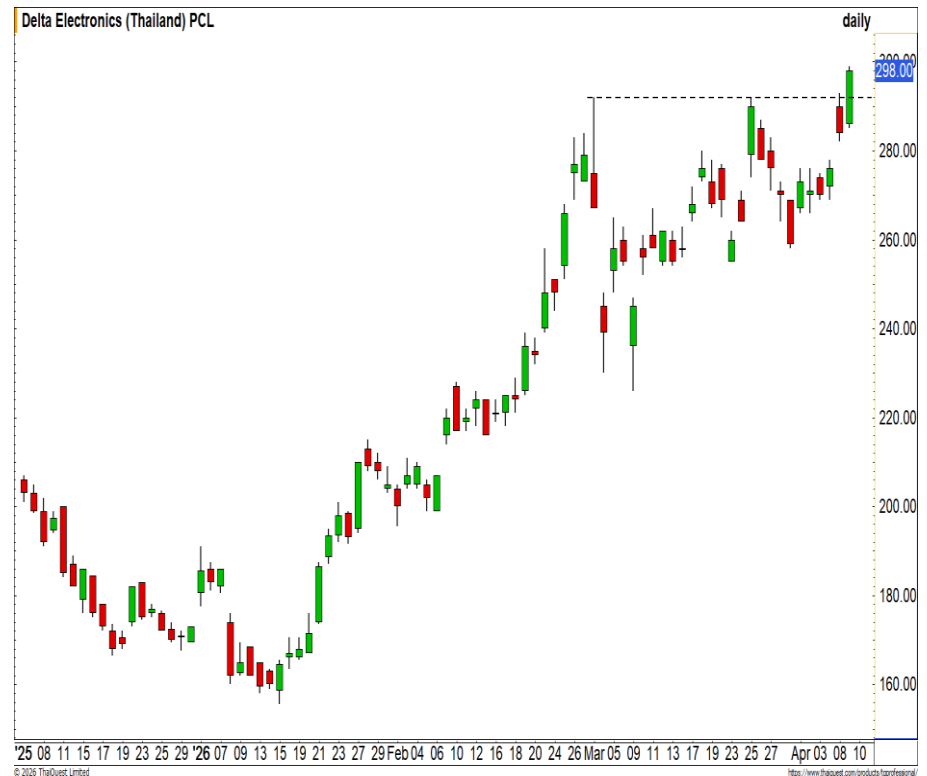
ข้อมูลนี้จัดทำโดยอาศัยแหล่งข้อมูลสาธารณะที่เชื่อว่าน่าเชื่อถือซึ่งปรากฏขณะจัดทำอาจเปลี่ยนแปลงได้ในแต่ละขณะเวลา การลงทุนมีความเสี่ยง ผู้ลงทุนควรศึกษาข้อมูลและพิจารณาอย่างรอบคอบก่อนตัดสินใจลงทุน



## Momentum Trading : DELTA

10-Apr-26

- ราคาเกิดการ Breakout ขึ้นทำ High ใหม่ของรอบ
- ภาพเป็นการทำ All time high
- ทิศทางการขึ้นยังคงแข็งแกร่ง
- ตามรอบมีโอกาสได้เห็นการปรับตัวขึ้นต่อ



แนวรับ 294 | แนวต้าน 310



กลยุทธ์

ตั้งซื้อที่แนวรับ 294 บาท  
วางจุดตัดขาดทุนที่ 280 บาท

อภิวัฒน์ ทวีศิริเวทย์ CFTe,CMT  
นักวิเคราะห์การลงทุนปัจจัยทางเทคนิค #04878  
Apiwat.T@liberator.co.th

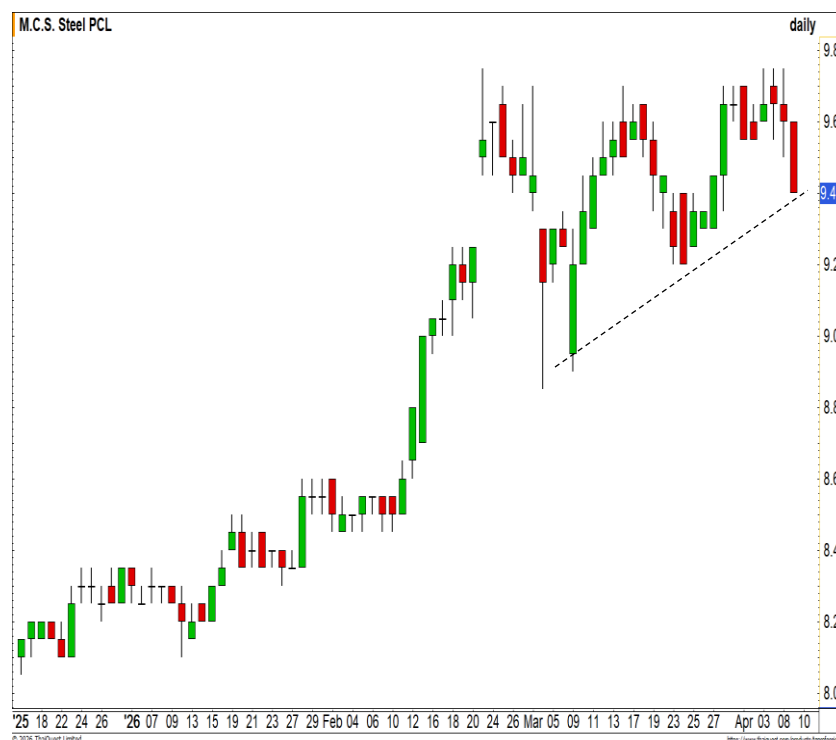
ข้อมูลนี้จัดทำโดยอาศัยแหล่งข้อมูลสาธารณะที่เชื่อว่าน่าเชื่อถือซึ่งปรากฏขณะจัดทำอาจเปลี่ยนแปลงได้ในแต่ละขณะเวลา  
การลงทุนมีความเสี่ยง ผู้ลงทุนควรศึกษาข้อมูลและพิจารณาอย่างรอบคอบก่อนตัดสินใจลงทุน



## Swing Trading : IRPC

10 April 2026

- ราคาย่อตัวลงมาในรอบสั้น
- โดยยังสามารถเคลื่อนไหวเหนือเส้น Uptrend line
- มองเป็นจังหวะเข้าเล่นรอบที่ดี
- มีโอกาสได้เห็นการตีตัวกลับ
- ทิศทางหลักยังคงเป็นเชิงบวก



แนวรับ 9.40 | แนวต้าน 9.70



กลยุทธ์

ตั้งซื้อที่แนวรับ 9.40 บาท  
วางจุดตัดขาดทุนที่ 9.20 บาท

อภิวัฒน์ ทวีศิริเวทย์ CFTe,CMT  
นักวิเคราะห์การลงทุนปัจจัยทางเทคนิค #04878  
Apiwat.T@liberator.co.th

ข้อมูลนี้จัดทำโดยอาศัยแหล่งข้อมูลสาธารณะที่เชื่อว่าน่าเชื่อถือซึ่งปรากฏขณะจัดทำอาจเปลี่ยนแปลงได้ในแต่ละขณะเวลา การลงทุนมีความเสี่ยง ผู้ลงทุนควรศึกษาข้อมูลและพิจารณาอย่างรอบคอบก่อนตัดสินใจลงทุน

## Stock Screener : SET

10 April 2026

- Breakout :** -
- Dip on uptrend :** **ADVANC, MCS, STA, STGT**
- Oversold :** -
- Panic Sell :** -
- Volume spike :** -

# ★★★★★ USD/THB FUTURES

10 APRIL 2026

- ให้จุดตัดสั้นใจที่ระดับ 32 บาทต่อดอลลาร์สหรัฐ
- หากยังเคลื่อนไหวต่ำกว่าระดับดังกล่าว
- ทิศทางยังคงเป็นเชิงลบ
- ประเมินมีโอกาสพักตัวลงต่อ



แนวรับ 31.60/31.20 | แนวต้าน 33/33.40

## กลยุทธ์

USDM26 : พอร์ตว่าง รอเปิด Short ที่บริเวณ 32 บาทต่อดอลลาร์สหรัฐ วางเป้าหมาย 31.70 บาทต่อดอลลาร์สหรัฐ ตัดขาดทุนที่ 32.20 บาทต่อดอลลาร์สหรัฐ



# Gold Price

- แนวโน้มการแกว่งตัวโดยรวมเป็นลักษณะ Sideway Up
- ตามรอบมีโอกาสดูเห็นการแกว่งตัวขึ้นต่อ
- เพื่อทดสอบแนวต้าน High เดิม บริเวณ 4900 ดอลลาร์
- และลุ้นทำ High ใหม่ของรอบ



**แนวรับ 4200 / 4000 | แนวต้าน 5000 / 5300**



**กลยุทธ์**

GOM26 : พอร์ตว่าง รอเปิด Long ที่บริเวณ 4600 ดอลลาร์ วางเป้าหมาย 4800/5000 ดอลลาร์ ตัดขาดทุน 4400 ดอลลาร์

อภิวัฒน์ ทวีศิริเวทย์ CFTe,CMT  
นักวิเคราะห์การลงทุนปัจจัยทางเทคนิค #04878  
Apiwat.T@liberator.co.th

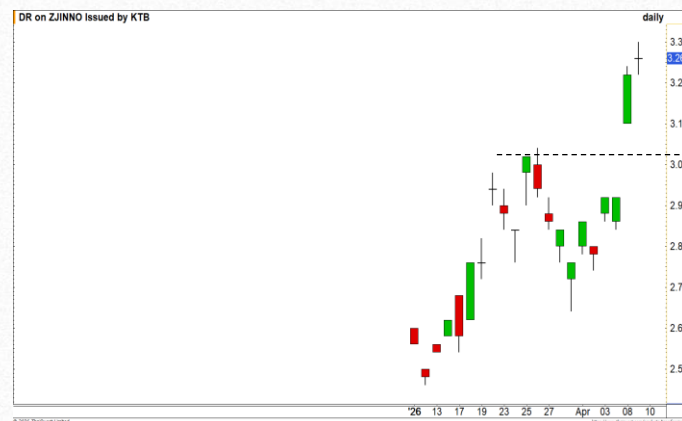
ข้อมูลนี้จัดทำโดยอาศัยแหล่งข้อมูลสาธารณะที่เชื่อว่าน่าเชื่อถือซึ่งปรากฏขณะจัดทำอาจเปลี่ยนแปลงได้ในแต่ละขณะเวลา การลงทุนมีความเสี่ยง ผู้ลงทุนควรศึกษาข้อมูลและพิจารณาอย่างรอบคอบก่อนตัดสินใจลงทุน

## ZJINNO80

DR ที่อ้างอิงกับหุ้นของบริษัท Zhongji Innolight Co., Ltd. ซึ่งเป็นผู้ผลิตอุปกรณ์รับ-ส่งสัญญาณแสงความเร็วสูง (Optical Transceiver) ระดับแนวหน้าของโลกจากประเทศจีน

- บริษัทเป็นผู้ผลิตโมดูลรับส่งสัญญาณแสงความเร็วสูง (เช่น 800G และ 1.6T) ซึ่งเป็นอุปกรณ์จำเป็นที่ใช้เชื่อมต่อในซูเปอร์คอมพิวเตอร์เพื่อประมวลผล AI
- มีลูกค้าระดับโลกอย่าง NVIDIA, Google และ Meta ซึ่งความต้องการอุปกรณ์เหล่านี้พุ่งสูงขึ้นตามการขยายตัวของโครงสร้างพื้นฐาน AI ทั่วโลก
- ในช่วงต้นปี 2569 บริษัทรายงานรายได้และกำไรเติบโตอย่างมีนัยสำคัญ (กำไรโตกว่า 100% YoY) จากคำสั่งซื้อโมดูลรุ่นใหม่เพิ่มขึ้น

### TECHNICAL ANALYSIS



- ราคาปรับตัวขึ้นทำ High ใหม่ของรอบ
- โมเมนตัมการขึ้นยังคงแข็งแกร่ง
- มีลูนปรับตัวขึ้นต่อ

อภิวัฒน์ ทวีศิริเวชย์ CFTe,CMT  
นักวิเคราะห์การลงทุนปัจจัยทางเทคนิค  
#04878 Apiwat.T@liberator.co.th



## Disclosures & Disclaimer

รายงานนี้ ถูกจัดทำขึ้นเพื่อเผยแพร่ และเพื่อให้ข้อมูลเท่านั้น มิใช่การชักจูงให้ซื้อหรือขายหุ้นที่กล่าวถึงในรายงานฉบับนี้ นักลงทุนควรตระหนักเสมอว่า ราคาหุ้นอาจเคลื่อนไหวผันผวน เพิ่มขึ้น และลดลงได้ตลอดเวลา ความเห็น หรือคำแนะนำต่างๆ จัดทำขึ้นบนการวิเคราะห์เชิงเทคนิค และทางปัจจัยพื้นฐาน อาจมีความแตกต่างกันได้ การประเมินมูลค่าที่เหมาะสมทางพื้นฐาน อาจแตกต่างจากการวิเคราะห์เชิงเทคนิคซึ่งจะขึ้นกับปัจจัยทางด้านราคา(Price) และปริมาณการซื้อขาย(Volume) ซึ่งแตกต่างไปจากการวิเคราะห์เชิงปัจจัยพื้นฐานซึ่งประเมินมาจากการคาดการณ์ผลการดำเนินงานบริษัท ดังนั้น ผลตอบแทนของนักลงทุนจึงอาจต่ำกว่าต้นทุนได้ ขณะที่ผลตอบแทนจากการลงทุนในอดีตไม่สามารถสะท้อนถึงผลตอบแทนในอนาคตได้ บทวิเคราะห์นี้ไม่ได้มีจุดประสงค์เพื่อแนะนำการลงทุนเพื่อบุคคลใดเป็นการเฉพาะ และเพื่อวัตถุประสงค์เฉพาะเจาะจงต่อการลงทุน ฐานะทางการเงิน และความต้องการส่วนบุคคลของนักลงทุนที่อ่านบทวิเคราะห์ฉบับนี้ ดังนั้น นักลงทุนจึงควรใช้วิจารณญาณ ในการอ่านบทวิเคราะห์ฉบับนี้

การจัดทำรายงานฉบับนี้ ได้อ้างอิงมาจากแหล่งข้อมูลที่ได้รับการยอมรับว่ามีความน่าเชื่อถือ แต่ไม่ได้เป็นการรับรองจาก บล.ลิวอเรเตอร์ ดังนั้นผลที่ตามมาทั้งในส่วนของความแม่นยำ หรือเรียบง่ายสมบูรณ์จึงไม่ได้เป็นความรับผิดชอบจากทาง บล.ลิวอเรเตอร์ และ เจ้าหน้าที่, กรรมการ, และหน่วยงานที่เกี่ยวข้อง และ/หรือพนักงาน จะไม่มีส่วนรับผิดชอบต่อการสูญเสียต่างๆ ที่เกิดขึ้นทั้งทางตรง หรือทางอ้อมจากการใช้รายงานฉบับนี้ ข้อมูล, ความเห็น และคำแนะนำที่ปรากฏอยู่ในบทวิเคราะห์ฉบับนี้อาจมีการเปลี่ยนแปลงได้ตลอดเวลา โดยไม่ต้องแจ้งให้ทราบล่วงหน้า

ในบทวิเคราะห์นี้ อาจมีการคาดการณ์ผลการดำเนินงานล่วงหน้า ด้วยการใช้คำเหล่านี้ เช่น “คาดว่า” “เชื่อว่า” “คาดการณ์ว่า” “มีแนวโน้มว่า” “มีแผนว่า” “ประมาณการ” หรือ อาจมีการอธิบายว่า เหตุการณ์นี้ “อาจ” เกิดขึ้น หรือ เหตุการณ์นี้ “เป็นไปได้” ที่จะเกิดขึ้น เป็นต้น การคาดการณ์ล่วงหน้าดังกล่าวนี้จะอยู่บนพื้นฐานของสมมติฐานที่ตั้งขึ้นและอ้างอิงบนข้อมูลในปัจจุบัน และยังคงขึ้นอยู่กับความเสี่ยงและความไม่แน่นอนที่จะทำให้ผลการดำเนินงานที่แท้จริงแตกต่างไปจากที่คาดการณ์ได้ นักลงทุนจึงไม่ควรใช้การคาดการณ์ล่วงหน้านี้เป็นหลักในการตัดสินใจลงทุน โดยหลังจากวันที่บทวิเคราะห์ถูกเผยแพร่ออกไป บล.ลิวอเรเตอร์ ไม่ถือเป็นการผูกพันในการปรับประมาณการ หากจะมีข้อมูลใหม่ หรือเหตุการณ์ที่ไม่คาดคิดเกิดขึ้น

บล.ลิวอเรเตอร์ รวมถึงเจ้าหน้าที่, กรรมการ และพนักงาน ซึ่งรวมถึงหน่วยงานที่เกี่ยวข้องกับการจัดทำ หรือการเผยแพร่บทวิเคราะห์นี้ อาจมีส่วนร่วม หรือมีสิทธิลงทุนในหุ้นตัวนี้ หรือ มีส่วนได้เสียต่างๆ กับผู้ที่ออกหลักทรัพย์นี้ นอกจากนี้ ราคาหุ้นอาจเคลื่อนไหวไปตามสิ่งที่เสนอในบทวิเคราะห์นี้ บล.ลิวอเรเตอร์ มีสิทธิใช้ข้อมูลในรายงานนี้ ก่อนที่รายงานนี้จะถูกเผยแพร่ออกไปภายใต้ขอบเขตที่กฎหมายรับรองเท่านั้น กรรมการ, เจ้าหน้าที่ และ/หรือพนักงานของ บล.ลิวอเรเตอร์ ท่านหนึ่งท่านใด หรือมากกว่าหนึ่งท่าน สามารถเป็นกรรมการในบริษัทจดทะเบียนนี้ได้

บทวิเคราะห์นี้ ถูกทำขึ้นเพื่อลูกค้าของ บล.ลิวอเรเตอร์ และห้ามนำไปแก้ไข ดัดแปลง แจกจ่าย และจัดทำใหม่ ไม่ว่าจะเป็นส่วน หรือเต็มฉบับ หากไม่ได้รับอนุญาตจาก บล.ลิวอเรเตอร์ เป็นการล่วงหน้า ทั้งนี้ บล.ลิวอเรเตอร์ จะไม่รับผิดชอบต่อผลที่ตามมาจากการกระทำของบุคคลที่ 3 ที่กระทำการที่ได้ห้ามไว้ดังกล่าว