

ห้องเทรด ภาคเช้า

9 April 2026

อภิวัฒน์ ทวีศิริเวชย์ CFTe,CMT
นักวิเคราะห์การลงทุนปัจจัยทางเทคนิค





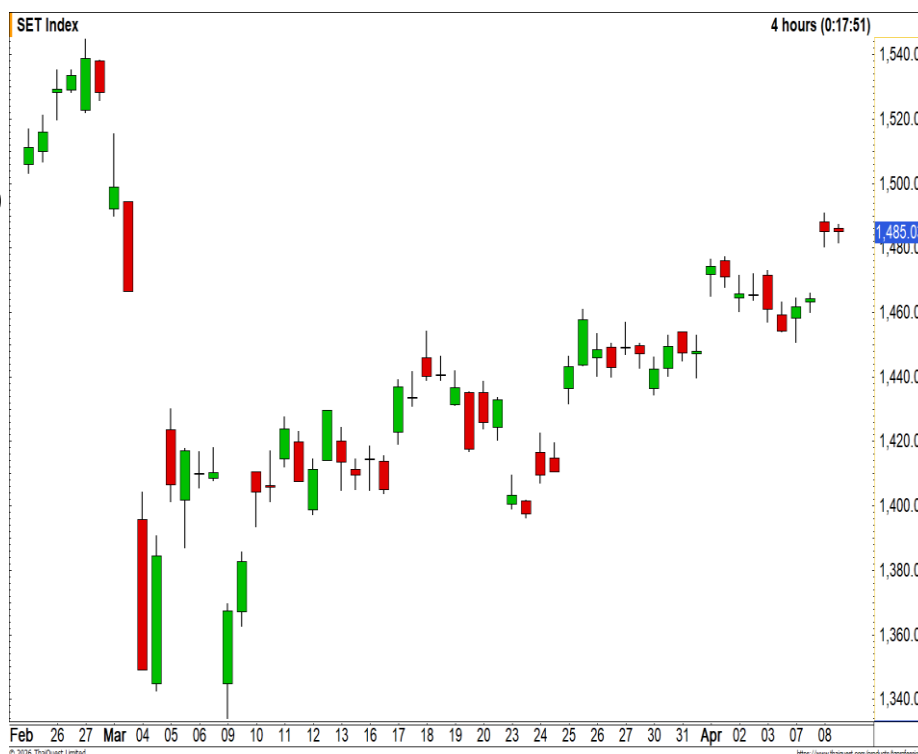
ห้องเทรด - ภาคเช้า



SET Index

9 April 2026

- SET Index ปิดที่ระดับ 1485.03 จุด (+20.60 จุด)
- ดัชนีติดตัวขึ้นทำ High ใหม่ของรอบ
- อาจได้เห็นการย่อตัวสลับระหว่างทาง
- เนื่องจากแนวโน้มเป็น Sideway Up
- แนวต้านรอกทดสอบที่บริเวณ 1500 จุด



แนวรับ 1340 / 1300 | แนวต้าน 1540 / 1600



กลยุทธ์

รอขายทำกำไรที่บริเวณ 1515 จุด

อภิวัฒน์ ทวีศิริเวทย์ CFTe,CMT

นักวิเคราะห์การลงทุนปัจจัยทางเทคนิค #04878

Apiwat.T@liberator.co.th

ข้อมูลนี้จัดทำโดยอาศัยแหล่งข้อมูลสาธารณะที่เชื่อว่าน่าเชื่อถือซึ่งปรากฏขณะจัดทำอาจเปลี่ยนแปลงได้ในแต่ละขณะเวลา การลงทุนมีความเสี่ยง ผู้ลงทุนควรศึกษาข้อมูลและพิจารณาอย่างรอบคอบก่อนตัดสินใจลงทุน



ห้องเทรด - ภาคเช้า

TFEX : S50M26

9 April 2026

- ระยะสั้นไม่ผ่านระดับ 985 จุด
- มองเป็นการย่อตัวสะสมกำลัง
- เพื่อที่จะเตรียมปรับตัวขึ้นใหม่ อีกครั้ง
- ภาพรวมยังให้น้ำหนักฝั่ง Long ได้เปรียบ
- วางแนวต้านรอกทดสอบที่ บริเวณ 990/1000 จุด



แนวรับ 960 / 940 | แนวต้าน 990 / 1000



กลยุทธ์

พอร์ตเปิด Long ที่บริเวณ 965 จุด รอปิดทำ
กำไรที่บริเวณ 990 จุด ตัดขาดทุนที่ 950 จุด

อภิวัฒน์ ทวีศิริเวทย์ CFTe,CMT
นักวิเคราะห์การลงทุนปัจจัยทางเทคนิค #04878
Apiwat.T@liberator.co.th

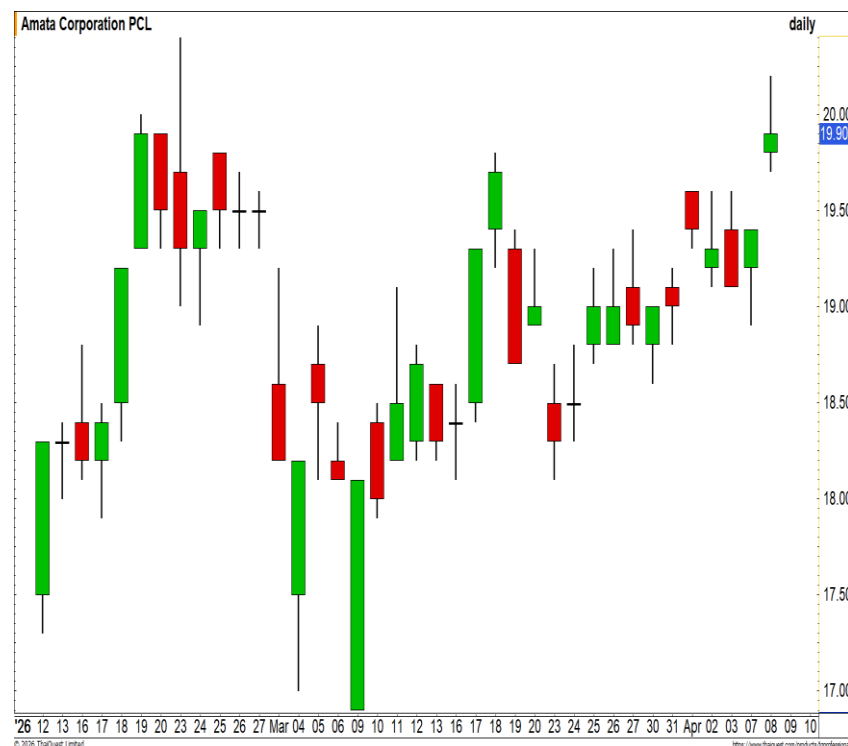
ข้อมูลนี้จัดทำโดยอาศัยแหล่งข้อมูลสาธารณะที่เชื่อว่าน่าเชื่อถือซึ่งปรากฏขณะจัดทำอาจเปลี่ยนแปลงได้ในแต่ละขณะเวลา
การลงทุนมีความเสี่ยง ผู้ลงทุนควรศึกษาข้อมูลและพิจารณาอย่างรอบคอบก่อนตัดสินใจลงทุน



Momentum Trading : AMATA

9-Apr-26

- ราคากระโดดเปิด Gap ปรับตัวขึ้นทำ High ใหม่ของรอบ
- มองเป็น Breakaway gap
- ทิศทางในรอบสั้นกลับเป็นเชิงบวก
- ตามรอบมีโอกาสได้เห็นการปรับตัวขึ้นต่อ



แนวรับ 19.80 | แนวต้าน 20.20



กลยุทธ์

ตั้งซื้อที่แนวรับ 19.80 บาท
วางจุดตัดขาดทุนที่ 19.40 บาท

อภิวัฒน์ ทวีศิริเวทย์ CFTe,CMT
นักวิเคราะห์การลงทุนปัจจัยทางเทคนิค #04878
Apiwat.T@liberator.co.th

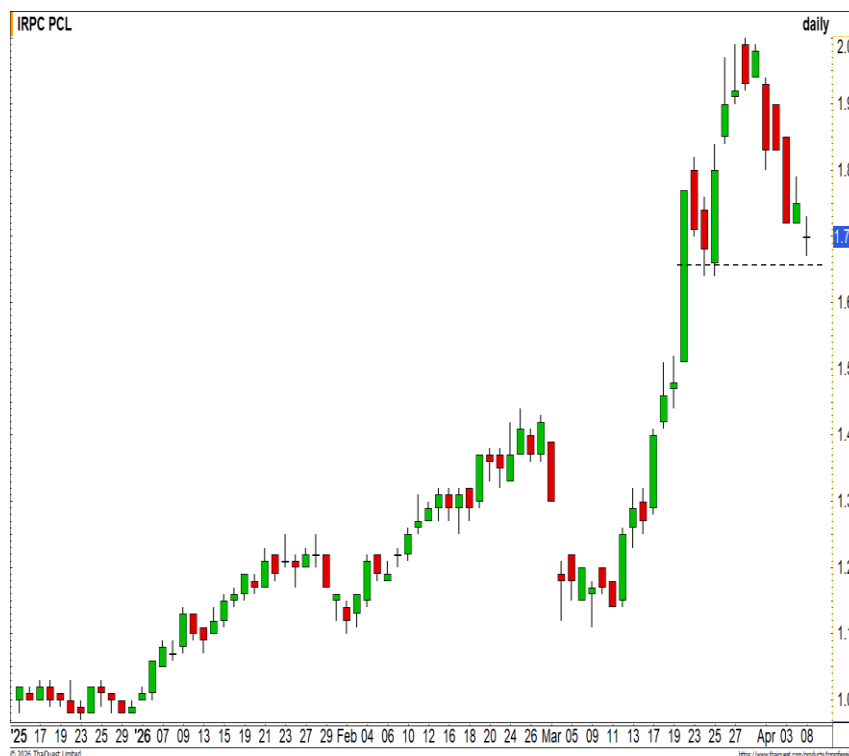
ข้อมูลนี้จัดทำโดยอาศัยแหล่งข้อมูลสาธารณะที่เชื่อว่าน่าเชื่อถือซึ่งปรากฏขณะจัดทำที่อาจเปลี่ยนแปลงได้ในแต่ละขณะเวลา การลงทุนมีความเสี่ยง ผู้ลงทุนควรศึกษาข้อมูลและพิจารณาอย่างรอบคอบก่อนตัดสินใจลงทุน



Swing Trading : IRPC

9 April 2026

- ราคาอยู่ในรอบการพักตัวระยะสั้น
- วางแนวรับรอบนี้ที่บริเวณ 1.66 บาท
- สามารถลุ้นการฟื้นตัวกลับที่ฐานดังกล่าว
- ทิศทางหลักยังคงเป็นเชิงบวก
- หุ้่นรอบการฟื้นตัวในครั้งนี้



แนวรับ 1.66 | แนวต้าน 1.80



กลยุทธ์

ตั้งซื้อที่แนวรับ 1.66 บาท
วางจุดตัดขาดทุนที่ 1.60 บาท

อภิวัฒน์ ทวีศิริเวทย์ CFTe,CMT
นักวิเคราะห์การลงทุนปัจจัยทางเทคนิค #04878
Apiwat.T@liberator.co.th

ข้อมูลนี้จัดทำโดยอาศัยแหล่งข้อมูลสาธารณะที่เชื่อว่าน่าเชื่อถือซึ่งปรากฏขณะจัดทำที่อาจเปลี่ยนแปลงได้ในแต่ละขณะเวลา การลงทุนมีความเสี่ยง ผู้ลงทุนควรศึกษาข้อมูลและพิจารณาอย่างรอบคอบก่อนตัดสินใจลงทุน

Stock Screener : SET

9 April 2026

Breakout :	AEONTS, CENTEL, DIF, ERW, GPSC, INSET
Dip on uptrend :	PCE
Oversold :	-
Panic Sell :	-
Volume spike :	-

★★★★★ USD/THB FUTURES

9 APRIL 2026

- ค่าเงินบาทอ่อนตัวหลุดระดับ 32 บาทต่อดอลลาร์สหรัฐ
- ภาพเป็นการเข้าสู่รอบการแข็งค่า
- มีโอกาสได้เห็นการปรับตัวลงต่อตามรอบ
- เสี่ยงทำ Low ใหม่



แนวรับ 32/31.40 | แนวต้าน 33/33.40

กลยุทธ์

USDM26 : พอร์ตว่าง รอเปิด Short ที่บริเวณ 32 บาทต่อดอลลาร์สหรัฐ วางเป้าหมาย 31.70 บาทต่อดอลลาร์สหรัฐ ตัดขาดทุนที่ 32.20 บาทต่อดอลลาร์สหรัฐ



Gold Price

- ราคาย่อตัวปิด Gap ในรอบสั้น
- โดยประเมินภาพระยะกลาง ยังคงเป็นเชิงบวก
- ตามรอบมีโอกาสได้เห็นการปรับตัวขึ้นต่อ
- เพื่อทดสอบแนวต้าน High เดิม บริเวณ 4900 ดอลลาร์
- และลุ้นทำ High ใหม่



แนวรับ 4200 / 4000 | แนวต้าน 5000 / 5300



กลยุทธ์

GOM26 : พอร์ตว่าง รอเปิด Long ที่บริเวณ 4600 ดอลลาร์ วางเป้าหมาย 4800/5000 ดอลลาร์ ตัดขาดทุน 4400 ดอลลาร์

อภิวัฒน์ ทวีศิริเวทย์ CFTe,CMT
นักวิเคราะห์การลงทุนปัจจัยทางเทคนิค #04878
Apiwat.T@liberator.co.th

ข้อมูลนี้จัดทำโดยอาศัยแหล่งข้อมูลสาธารณะที่เชื่อว่าน่าเชื่อถือซึ่งปรากฏขณะจัดทำที่อาจเปลี่ยนแปลงได้ในแต่ละขณะเวลา การลงทุนมีความเสี่ยง ผู้ลงทุนควรศึกษาข้อมูลและพิจารณาอย่างรอบคอบก่อนตัดสินใจลงทุน

ESTEE80

DR ที่อ้างอิงกับหุ้นของบริษัท The Estée Lauder Companies Inc. (EL) ยักษ์ใหญ่ด้านความงามระดับไฮเอนด์ (Prestige Beauty) จากสหรัฐอเมริกา

- บริษัทกำลังอยู่ในช่วงฟื้นฟูผลกำไรและขยายอัตรากำไร (Margin Expansion) ผ่านแผนงาน Profit Recovery and Growth Plan (PRGP) ซึ่งเริ่มเห็นสัญญาณบวกในการเพิ่มประสิทธิภาพการดำเนินงาน
- ยอดขายในจีนแผ่นดินใหญ่เริ่มกลับมาเติบโต โดยเฉพาะแบรนด์ระดับบนอย่าง La Mer, Le Labo และ TOM FORD ที่ยังคงครองใจผู้บริโภคที่มีกำลังซื้อสูง

TECHNICAL ANALYSIS



- เริ่มเห็นการตั้งฐานของราคา
- แท่งเทียนเกิดรูปแบบ Hammer
- มีลูนเด็งกลับในรอบสั้น
- วางแนวต้านที่ 0.90 บาท

อภิวัฒน์ ทวีศิริเวชย์ CFTe,CMT
 นักวิเคราะห์การลงทุนปัจจัยทางเทคนิค
 #04878 Apiwat.T@liberator.co.th



Disclosures & Disclaimer

รายงานนี้ ถูกจัดทำขึ้นเพื่อเผยแพร่ และเพื่อให้ข้อมูลเท่านั้น มิใช่การชักจูงให้ซื้อหรือขายหุ้นที่กล่าวถึงในรายงานฉบับนี้ นักลงทุนควรตระหนักเสมอว่า ราคาหุ้นอาจเคลื่อนไหวผันผวน เพิ่มขึ้น และลดลงได้ตลอดเวลา ความเห็น หรือคำแนะนำต่างๆ จัดทำขึ้นบนการวิเคราะห์เชิงเทคนิค และทางปัจจัยพื้นฐาน อาจมีความแตกต่างกันได้ การประเมินมูลค่าที่เหมาะสมทางพื้นฐาน อาจแตกต่างจากการวิเคราะห์เชิงเทคนิคซึ่งจะขึ้นกับปัจจัยทางด้านราคา(Price) และปริมาณการซื้อขาย(Volume) ซึ่งแตกต่างไปจากการวิเคราะห์เชิงปัจจัยพื้นฐานซึ่งประเมินมาจากการคาดการณ์ผลการดำเนินงานบริษัท ดังนั้น ผลตอบแทนของนักลงทุนจึงอาจต่ำกว่าต้นทุนได้ ขณะที่ผลตอบแทนจากการลงทุนในอดีตไม่สามารถสะท้อนถึงผลตอบแทนในอนาคตได้ บทวิเคราะห์นี้ไม่ได้มีจุดประสงค์เพื่อแนะนำการลงทุนเพื่อบุคคลใดเป็นการเฉพาะ และเพื่อวัตถุประสงค์เฉพาะเจาะจงต่อการลงทุน ฐานะทางการเงิน และความต้องการส่วนบุคคลของนักลงทุนที่อ่านบทวิเคราะห์ฉบับนี้ ดังนั้น นักลงทุนจึงควรใช้วิจารณญาณ ในการอ่านบทวิเคราะห์ฉบับนี้

การจัดทำรายงานฉบับนี้ ได้อ้างอิงมาจากแหล่งข้อมูลที่ได้รับการยอมรับว่ามีความน่าเชื่อถือ แต่ไม่ได้เป็นการรับรองจาก บล.ลิเบอเรเตอร์ ดังนั้นผลที่ตามมาทั้งในส่วนของความแม่นยำ หรือเรียบง่ายสมบูรณ์จึงไม่ได้เป็นความรับผิดชอบจากทาง บล.ลิเบอเรเตอร์ และ เจ้าหน้าที่, กรรมการ, และหน่วยงานที่เกี่ยวข้อง และ/หรือพนักงาน จะไม่มีส่วนรับผิดชอบต่อการสูญเสียต่างๆ ที่เกิดขึ้นทั้งทางตรง หรือทางอ้อมจากการใช้รายงานฉบับนี้ ข้อมูล, ความเห็น และคำแนะนำที่ปรากฏอยู่ในบทวิเคราะห์ฉบับนี้อาจมีการเปลี่ยนแปลงได้ตลอดเวลา โดยไม่ต้องแจ้งให้ทราบล่วงหน้า

ในบทวิเคราะห์นี้ อาจมีการคาดการณ์ผลการดำเนินงานล่วงหน้า ด้วยการใช้อำนาจเหล่านี้ เช่น “คาดว่า” “เชื่อว่า” “คาดการณ์ว่า” “มีแนวโน้มว่า” “มีแผนว่า” “ประมาณการ” หรือ อาจมีการอธิบายว่า เหตุการณ์นี้ “อาจ” เกิดขึ้น หรือ เหตุการณ์นี้ “เป็นไปได้” ที่จะเกิดขึ้น เป็นต้น การคาดการณ์ล่วงหน้าดังกล่าวนี้จะอยู่บนพื้นฐานของสมมติฐานที่ตั้งขึ้นและอ้างอิงบนข้อมูลในปัจจุบัน และยังคงขึ้นอยู่กับความเสี่ยงและความไม่แน่นอนที่จะทำให้ผลการดำเนินงานที่แท้จริงแตกต่างไปจากที่คาดการณ์ได้ นักลงทุนจึงไม่ควรใช้การคาดการณ์ล่วงหน้านี้เป็นหลักในการตัดสินใจลงทุน โดยหลังจากวันที่บทวิเคราะห์ถูกเผยแพร่ออกไป บล.ลิเบอเรเตอร์ ไม่ถือเป็นการผูกพันในการปรับประมาณการ หากจะมีข้อมูลใหม่ หรือเหตุการณ์ที่ไม่คาดคิดเกิดขึ้น

บล.ลิเบอเรเตอร์ รวมถึงเจ้าหน้าที่, กรรมการ และพนักงาน ซึ่งรวมถึงหน่วยงานที่เกี่ยวข้องกับการจัดทำ หรือการเผยแพร่บทวิเคราะห์นี้ อาจมีส่วนร่วม หรือมีสิทธิลงทุนในหุ้นตัวนี้ หรือ มีส่วนได้เสียต่างๆ กับผู้ที่ออกหลักทรัพย์นี้ นอกจากนี้ ราคาหุ้นอาจเคลื่อนไหวไปตามสิ่งที่เสนอในบทวิเคราะห์นี้ บล.ลิเบอเรเตอร์ มีสิทธิใช้ข้อมูลในรายงานนี้ ก่อนที่รายงานนี้จะถูกเผยแพร่ออกไปภายใต้ขอบเขตที่กฎหมายรับรองเท่านั้น กรรมการ, เจ้าหน้าที่ และ/หรือพนักงานของ บล.ลิเบอเรเตอร์ ท่านหนึ่งท่านใด หรือมากกว่าหนึ่งท่าน สามารถเป็นกรรมการในบริษัทจดทะเบียนนี้ได้

บทวิเคราะห์นี้ ถูกจัดทำขึ้นเพื่อลูกค้าของ บล.ลิเบอเรเตอร์ และห้ามนำไปแก้ไข ดัดแปลง แจกจ่าย และจัดทำใหม่ ไม่ว่าจะเป็นส่วน หรือเต็มฉบับ หากไม่ได้รับอนุญาตจาก บล.ลิเบอเรเตอร์ เป็นการล่วงหน้า ทั้งนี้ บล.ลิเบอเรเตอร์ จะไม่รับผิดชอบต่อผลที่ตามมาจากการกระทำของบุคคลที่ 3 ที่กระทำการที่ได้ห้ามไว้ดังกล่าว