

# ห้องเทรด ภาคเช้า

2 April 2026

อภิวัฒน์ ทวีศิริเวชย์ CFTe,CMT  
นักวิเคราะห์การลงทุนปัจจัยทางเทคนิค

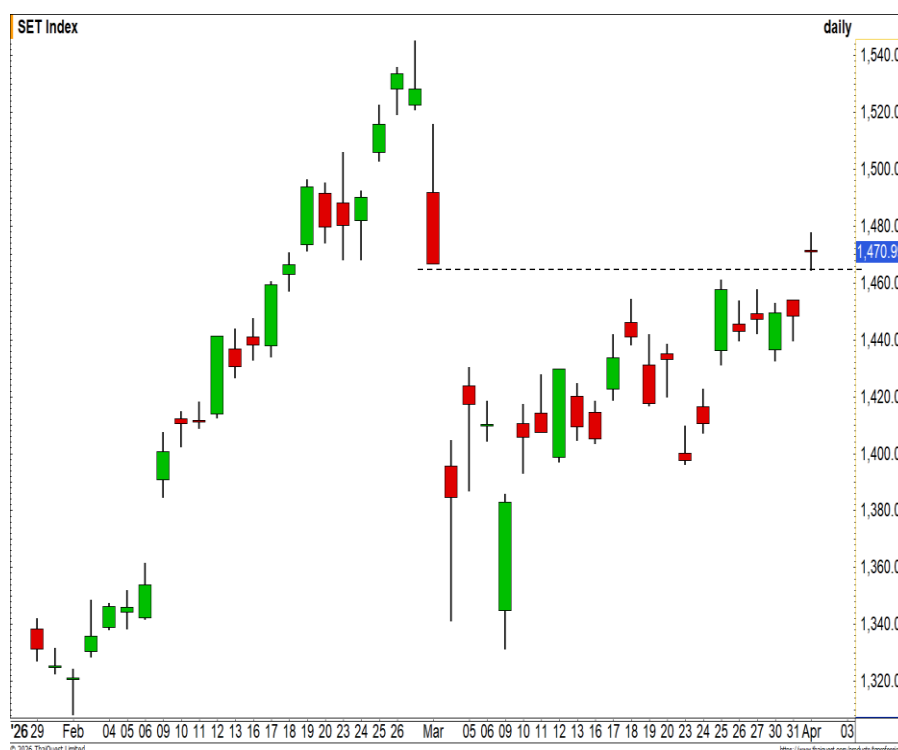




## SET Index

2 April 2026

- SET Index ปิดที่ระดับ 1470.99 จุด (+22.85 จุด)
- ดัชนียังมีระยะทางให้ปรับตัวขึ้นได้ต่อ
- มีลูนขึ้นทำ High ใหม่
- วางแนวต้านถัดไปที่ระดับ 1500 จุด (จิตวิทยา)
- และ 1515 จุด (เป้าหมายของรูปแบบ Double Bottoms)



แนวรับ 1340 / 1300 | แนวต้าน 1540 / 1600



กลยุทธ์

รอขายทำกำไรที่บริเวณ 1465/1515 จุด

อภิวัฒน์ ทวีศรีเวทย์ CFTe,CMT

นักวิเคราะห์การลงทุนปัจจัยทางเทคนิค #04878

Apiwat.T@liberator.co.th

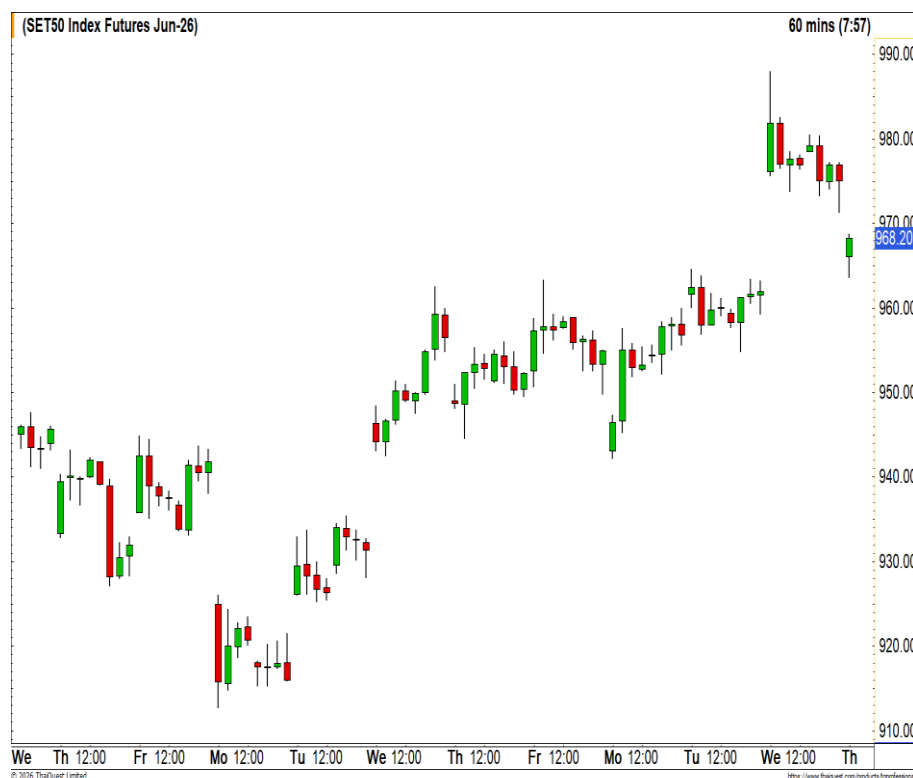
ข้อมูลนี้จัดทำโดยอาศัยแหล่งข้อมูลสาธารณะที่เชื่อว่ามีเชื่อถือซึ่งปรากฏขณะจัดทำอาจเปลี่ยนแปลงได้ในแต่ละขณะเวลา การลงทุนมีความเสี่ยง ผู้ลงทุนควรศึกษาข้อมูลและพิจารณาอย่างรอบคอบก่อนตัดสินใจลงทุน



## TFEX : S50M26

2 April 2026

- ระยะสั้นเริ่มเห็นการชะลอตัวลง มาบ้างเล็กน้อย
- มองเป็นการสะสมกำลัง
- เพื่อที่จะเตรียมปรับตัวขึ้นใหม่ อีกครั้ง
- ทิศทางโดยรวมยังคงเป็นเชิงบวก
- ฝั่ง Long ได้เปรียบในช่วงนี้



แนวรับ 960 / 940 | แนวต้าน 990 / 1000



กลยุทธ์

พอร์ตว่าง รอเปิด Long ที่บริเวณ 965 จุด รอปิดทำกำไรที่บริเวณ 990 จุด ตัดขาดทุนที่ 950 จุด

อภิวัฒน์ ทวีศิริเวทย์ CFTe,CMT  
นักวิเคราะห์การลงทุนปิงจียทางเทคนิค #04878  
Apiwat.T@liberator.co.th

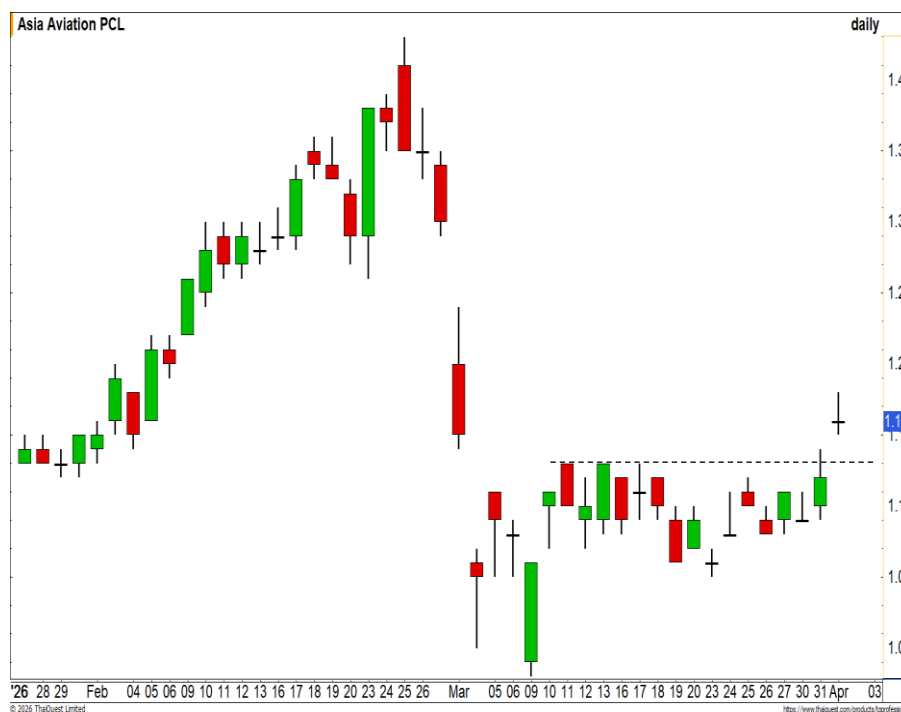
ข้อมูลนี้จัดทำโดยอาศัยแหล่งข้อมูลสาธารณะที่เชื่อว่าน่าเชื่อถือซึ่งปรากฏขณะจัดทำอาจเปลี่ยนแปลงได้ในแต่ละขณะเวลา การลงทุนมีความเสี่ยง ผู้ลงทุนควรศึกษาข้อมูลและพิจารณาอย่างรอบคอบก่อนตัดสินใจลงทุน



## Momentum Trading : AAV

2-Apr-26

- ราคากระโดดเปิด Gap ขึ้นทำ High ใหม่ของรอบ
- ดึงสัญญาณเชิงบวกในรอบสั้นเข้ามา
- ตามรอบมีโอกาสได้เห็นการปรับตัวขึ้นต่อ
- มีลุ้นขึ้นทำ High ใหม่อีกครั้ง



แนวรับ 1.16 | แนวต้าน 1.18



กลยุทธ์

ตั้งซื้อที่แนวรับ 1.16 บาท  
วางจุดตัดขาดทุนที่ 1.14 บาท

อภิวัฒน์ ทวีศิริเวทย์ CFTe,CMT  
นักวิเคราะห์การลงทุนปัจจัยทางเทคนิค #04878  
Apiwat.T@liberator.co.th

ข้อมูลนี้จัดทำโดยอาศัยแหล่งข้อมูลสาธารณะที่เชื่อว่าน่าเชื่อถือซึ่งปรากฏขณะจัดทำอาจเปลี่ยนแปลงได้ในแต่ละขณะเวลา การลงทุนมีความเสี่ยง ผู้ลงทุนควรศึกษาข้อมูลและพิจารณาอย่างรอบคอบก่อนตัดสินใจลงทุน



## Swing Trading : WHA

2 April 2026

- ราคาปรับตัวขึ้นทะลุกรอบสามเหลี่ยมรูปแบบ Ascending triangle
- ดึงโมเมนตัมเชิงบวกเข้ามา
- ตามรอบมีโอกาสดูเห็นการปรับตัวขึ้นต่อ
- วางแนวต้านถัดไปที่บริเวณ 4.40 บาท



แนวรับ 4.28 | แนวต้าน 4.40



กลยุทธ์

ตั้งซื้อที่แนวรับ 4.28 บาท  
วางจุดตัดขาดทุนที่ 4.20 บาท

อภิวัฒน์ ทวีศิริเวทย์ CFTe,CMT  
นักวิเคราะห์การลงทุนปัจจัยทางเทคนิค #04878  
Apiwat.T@liberator.co.th

ข้อมูลนี้จัดทำโดยอาศัยแหล่งข้อมูลสาธารณะที่เชื่อว่าน่าเชื่อถือซึ่งปรากฏขณะจัดทำอาจเปลี่ยนแปลงได้ในแต่ละขณะเวลา การลงทุนมีความเสี่ยง ผู้ลงทุนควรศึกษาข้อมูลและพิจารณาอย่างรอบคอบก่อนตัดสินใจลงทุน

**Stock Screener : SET**

2 April 2026

**Breakout : LH, STECON, TCAP****Dip on uptrend : VPO****Oversold : -****Panic Sell : -****Volume spike : -**

# ★★★★★ USD/THB FUTURES

2 APRIL 2026

- ค่าเงินบาทกำลังฟื้นตัวกลับ  
ในรอบสั้น
- มีโอกาสได้เห็นการปรับตัว  
ขึ้นต่อ
- วางแนวต้านรอกทดสอบที่  
บริเวณ 32.70 บาทต่อ  
ดอลลาร์สหรัฐ



แนวรับ 32/31.40 | แนวต้าน 33/33.40

## กลยุทธ์

USDM26 : พอร์ตว่าง รอเปิด Long ที่บริเวณ 32.10 บาทต่อ  
ดอลลาร์สหรัฐ วางเป้าหมาย 32.60 บาทต่อดอลลาร์สหรัฐ  
ตัดขาดทุนที่ 31.80 บาทต่อดอลลาร์สหรัฐ



# Gold Price

- เกิดการย่อตัวสลับระหว่างทางในรอบสั้น
- ทิศทางหลักยังคงเป็นการแกว่งตัวขึ้นต่อ
- ยังมีระยะทางให้ปรับตัวขึ้น
- วางแนวต้านรอกทดสอบที่บริเวณ 5000 ดอลลาร์
- ทิศทางโดยรวมยังคงเป็นเชิงบวก



**แนวรับ 4200 / 4000 | แนวต้าน 5000 / 5300**



**กลยุทธ์**

GOM26 : พอร์ตว่าง รอเปิด Long ที่บริเวณ 4600 ดอลลาร์ วางเป้าหมาย 4800/5000 ดอลลาร์ ตัดขาดทุน 4400 ดอลลาร์

อภิวัฒน์ ทวีศิริเวทย์ CFTe,CMT  
นักวิเคราะห์การลงทุนปัจจัยทางเทคนิค #04878  
Apiwat.T@liberator.co.th

ข้อมูลนี้จัดทำโดยอาศัยแหล่งข้อมูลสาธารณะที่เชื่อว่าน่าเชื่อถือซึ่งปรากฏขณะจัดทำอาจเปลี่ยนแปลงได้ในแต่ละขณะเวลา การลงทุนมีความเสี่ยง ผู้ลงทุนควรศึกษาข้อมูลและพิจารณาอย่างรอบคอบก่อนตัดสินใจลงทุน

## MSFT80

DR ที่อ้างอิงกับหุ้นของบริษัท Microsoft Corporation (MSFT) ยักษ์ใหญ่ซอฟต์แวร์และผู้นำด้าน AI ของโลกจากสหรัฐอเมริกา

- Microsoft เป็นผู้ถือหุ้นใหญ่ใน OpenAI และประสบความสำเร็จอย่างมากในการนำ Copilot AI ไปใส่ในผลิตภัณฑ์หลักอย่าง Office 365 และ Windows ซึ่งสร้างรายได้เสริมมหาศาล
- ธุรกิจ Cloud Computing (Azure) มียอดขายเติบโตต่อเนื่องจากการที่องค์กรทั่วโลกหันมาใช้โครงสร้างพื้นฐานเพื่อรันโมเดล AI

## TECHNICAL ANALYSIS



- ราคาเกิดสัญญาณ Bullish divergence กับ RSI
- เริ่มเห็นการฟื้นตัวกลับสลับ
- มีลูนเป็นจุดกลับตัว

อภิวัฒน์ ทวีศิริเวชย์ CFTe,CMT  
นักวิเคราะห์การลงทุนปัจจัยทางเทคนิค  
#04878 Apiwat.T@liberator.co.th



## Disclosures & Disclaimer

รายงานนี้ ถูกจัดทำขึ้นเพื่อเผยแพร่ และเพื่อให้ข้อมูลเท่านั้น มิใช่การชักจูงให้ซื้อหรือขายหุ้นที่กล่าวถึงในรายงานฉบับนี้ นักลงทุนควรตระหนักเสมอว่า ราคาหุ้นอาจเคลื่อนไหวผันผวน เพิ่มขึ้น และลดลงได้ตลอดเวลา ความเห็น หรือคำแนะนำต่างๆ จัดทำขึ้นบนการวิเคราะห์เชิงเทคนิค และทางปัจจัยพื้นฐาน อาจมีความแตกต่างกันได้ การประเมินมูลค่าที่เหมาะสมทางพื้นฐาน อาจแตกต่างจากการวิเคราะห์เชิงเทคนิคซึ่งจะขึ้นกับปัจจัยทางด้านราคา(Price) และปริมาณการซื้อขาย(Volume) ซึ่งแตกต่างไปจากการวิเคราะห์เชิงปัจจัยพื้นฐานซึ่งประเมินมาจากการคาดการณ์ผลการดำเนินงานบริษัท ดังนั้น ผลตอบแทนของนักลงทุนจึงอาจต่ำกว่าต้นทุนได้ ขณะที่ผลตอบแทนจากการลงทุนในอดีตไม่สามารถสะท้อนถึงผลตอบแทนในอนาคตได้ บทวิเคราะห์นี้ไม่ได้มีจุดประสงค์เพื่อแนะนำการลงทุนเพื่อบุคคลใดเป็นการเฉพาะ และเพื่อวัตถุประสงค์เฉพาะเจาะจงต่อการลงทุน ฐานะทางการเงิน และความต้องการส่วนบุคคลของนักลงทุนที่อ่านบทวิเคราะห์ฉบับนี้ ดังนั้น นักลงทุนจึงควรใช้วิจารณญาณ ในการอ่านบทวิเคราะห์ฉบับนี้

การจัดทำรายงานฉบับนี้ ได้อ้างอิงมาจากแหล่งข้อมูลที่ได้รับการยอมรับว่ามีความน่าเชื่อถือ แต่ไม่ได้เป็นการรับรองจาก บล.ลิเบอเรเตอร์ ดังนั้นผลที่ตามมาทั้งในส่วนของความแม่นยำ หรือเรียบง่ายสมบูรณ์จึงไม่ได้เป็นความรับผิดชอบจากทาง บล.ลิเบอเรเตอร์ และ เจ้าหน้าที่, กรรมการ, และหน่วยงานที่เกี่ยวข้อง และ/หรือพนักงาน จะไม่มีส่วนรับผิดชอบต่อการสูญเสียต่างๆ ที่เกิดขึ้นทั้งทางตรง หรือทางอ้อมจากการใช้รายงานฉบับนี้ ข้อมูล, ความเห็น และคำแนะนำที่ปรากฏอยู่ในบทวิเคราะห์ฉบับนี้อาจมีการเปลี่ยนแปลงได้ตลอดเวลา โดยไม่ต้องแจ้งให้ทราบล่วงหน้า

ในบทวิเคราะห์นี้ อาจมีการคาดการณ์ผลการดำเนินงานล่วงหน้า ด้วยการใช้คำเหล่านี้ เช่น “คาดว่า” “เชื่อว่า” “คาดการณ์ว่า” “มีแนวโน้มว่า” “มีแผนว่า” “ประมาณการ” หรือ อาจมีการอธิบายว่า เหตุการณ์นี้ “อาจ” เกิดขึ้น หรือ เหตุการณ์นี้ “เป็นไปได้” ที่จะเกิดขึ้น เป็นต้น การคาดการณ์ล่วงหน้าดังกล่าวนี้ จะอยู่บนพื้นฐานของสมมติฐานที่ตั้งขึ้นและอ้างอิงบนข้อมูลในปัจจุบัน และยังคงขึ้นอยู่กับความเสี่ยงและความไม่แน่นอนที่จะทำให้ผลการดำเนินงานที่แท้จริงแตกต่างไปจากที่คาดการณ์ได้ นักลงทุนจึงไม่ควรใช้การคาดการณ์ล่วงหน้านี้เป็นหลักในการตัดสินใจลงทุน โดยหลังจากวันที่บทวิเคราะห์ถูกเผยแพร่ออกไป บล.ลิเบอเรเตอร์ ไม่ถือเป็นการผูกพันในการปรับประมาณการ หากจะมีข้อมูลใหม่ หรือเหตุการณ์ที่ไม่คาดคิดเกิดขึ้น

บล.ลิเบอเรเตอร์ รวมถึงเจ้าหน้าที่, กรรมการ และพนักงาน ซึ่งรวมถึงหน่วยงานที่เกี่ยวข้องกับการจัดทำ หรือการเผยแพร่บทวิเคราะห์นี้ อาจมีส่วนร่วม หรือมีสิทธิลงทุนในหุ้นตัวนี้ หรือ มีส่วนได้เสียต่างๆ กับผู้ที่ออกหลักทรัพย์นี้ นอกจากนี้ ราคาหุ้นอาจเคลื่อนไหวไปตามสิ่งที่เสนอในบทวิเคราะห์นี้ บล.ลิเบอเรเตอร์ มีสิทธิใช้ข้อมูลในรายงานนี้ ก่อนที่รายงานนี้จะถูกเผยแพร่ออกไปภายใต้ขอบเขตที่กฎหมายรับรองเท่านั้น กรรมการ, เจ้าหน้าที่ และ/หรือพนักงานของ บล.ลิเบอเรเตอร์ ท่านหนึ่งท่านใด หรือมากกว่าหนึ่งท่าน สามารถเป็นกรรมการในบริษัทจดทะเบียนนี้ได้

บทวิเคราะห์นี้ ถูกจัดทำขึ้นเพื่อลูกค้าของ บล.ลิเบอเรเตอร์ และห้ามนำไปแก้ไข ดัดแปลง แจกจ่าย และจัดทำใหม่ ไม่ว่าจะเป็นส่วน หรือเต็มฉบับ หากไม่ได้รับอนุญาตจาก บล.ลิเบอเรเตอร์ เป็นการล่วงหน้า ทั้งนี้ บล.ลิเบอเรเตอร์ จะไม่รับผิดชอบต่อผลที่ตามมาจากการกระทำของบุคคลที่ 3 ที่กระทำการที่ได้ห้ามไว้ดังกล่าว