

ห้องเทรด ภาคเช้า

1 April 2026

อภิวัฒน์ ทวีศิริเวชย์ CFTe,CMT
นักวิเคราะห์การลงทุนปัจจัยทางเทคนิค

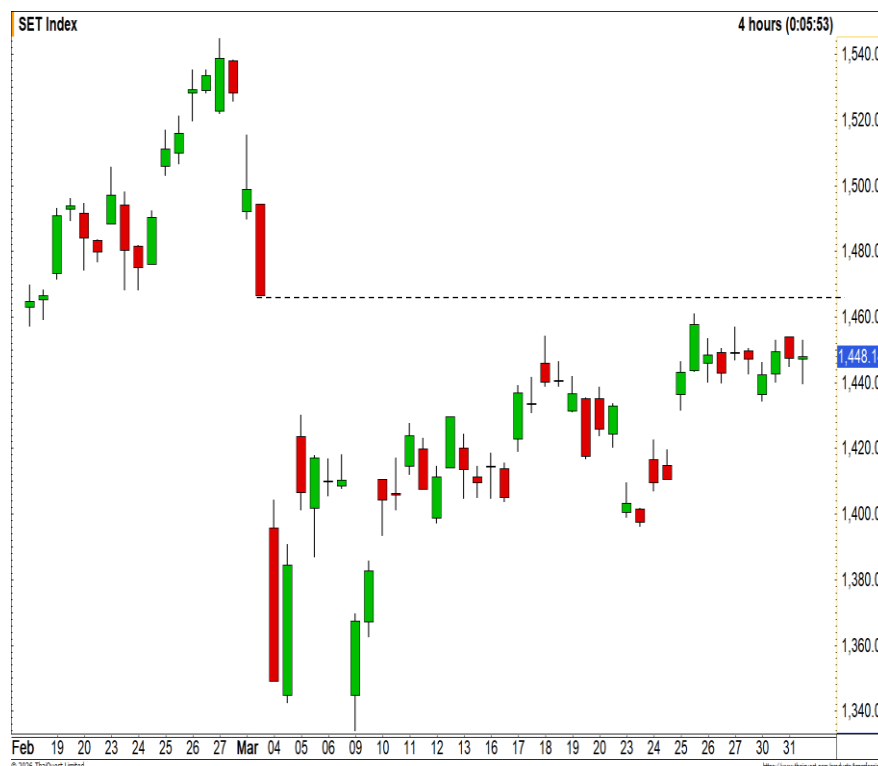




SET Index

1 April 2026

- SET Index ปิดที่ระดับ 1448.14 จุด (-1.48 จุด)
- ภาพยังคงเหมือนเดิม
- ช่วงนี้เป็นการแกว่งตัวออกด้านข้าง
- มองเป็นการสะสมกำลัง
- เตรียมที่จะปรับตัวขึ้นใหม่อีกครั้ง
- ยังลื่นปิด Gap ที่ระดับ 1465 จุด



แนวรับ 1340 / 1300 | แนวต้าน 1540 / 1600



กลยุทธ์

รอขายทำกำไรที่บริเวณ 1465/1515 จุด

อภิวัฒน์ ทวีศิริเวทย์ CFTe,CMT

นักวิเคราะห์การลงทุนปัจจัยทางเทคนิค #04878

Apiwat.T@liberator.co.th

ข้อมูลนี้จัดทำโดยอาศัยแหล่งข้อมูลสาธารณะที่เชื่อว่ามีประโยชน์ซึ่งปรากฏขณะจัดทำอาจเปลี่ยนแปลงได้ในแต่ละขณะเวลา การลงทุนมีความเสี่ยง ผู้ลงทุนควรศึกษาข้อมูลและพิจารณาอย่างรอบคอบก่อนตัดสินใจลงทุน



ห้องเทรด - ภาคเช้า



TFEX : S50M26

1 April 2026

- ให้จุดตัดสินใจที่ระดับ 965 จุด
- เนื่องจากเป็นแนวต้านสำคัญ
- หากยังไม่ผ่าน มีโอกาสได้เห็นการย่อตัวที่ระดับดังกล่าว
- แต่หากผ่านได้ Upside จะเปิดต่อกันที
- โดยรวมฝั่ง Long ยังคงได้เปรียบ



แนวรับ 900 / 870 | แนวต้าน 965 / 990



กลยุทธ์

พอร์ตว่าง รอเปิด Long ที่บริเวณ 950 จุด รอปิดทำกำไรที่บริเวณ 960 จุด ตัดขาดทุนที่ 940 จุด

อภิวัฒน์ ทวีศิริเวทย์ CFTe,CMT
นักวิเคราะห์การลงทุนปัจจัยทางเทคนิค #04878
Apiwat.T@liberator.co.th

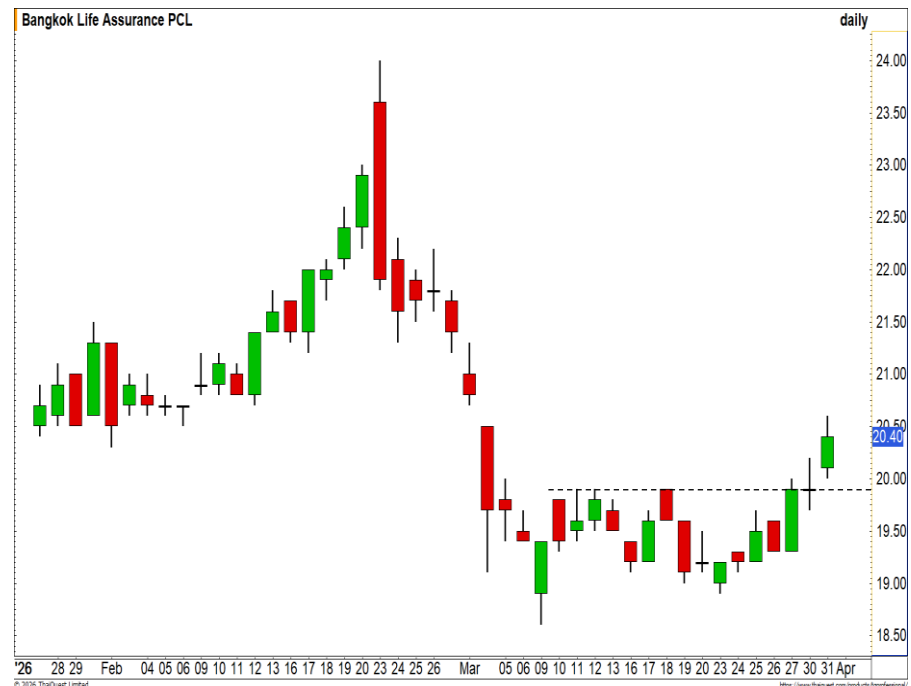
ข้อมูลนี้จัดทำโดยอาศัยแหล่งข้อมูลสาธารณะที่เชื่อว่ามีประโยชน์ซึ่งปรากฏขณะจัดทำอาจเปลี่ยนแปลงได้ในแต่ละขณะเวลา การลงทุนมีความเสี่ยง ผู้ลงทุนควรศึกษาข้อมูลและพิจารณาอย่างรอบคอบก่อนตัดสินใจลงทุน



Momentum Trading : BLA

1-Apr-26

- ราคาขึ้นมายืนเหนือระดับ 20 บาท
- ภาพเป็นการปรับตัวขึ้นทำ High ใหม่ของรอบ
- สร้างระยะทางการปรับตัวขึ้นต่อ
- มองเป็นการกลับตัวสู่ขาขึ้น



แนวรับ 20.30 | แนวต้าน 21.30



กลยุทธ์

ตั้งซื้อที่แนวรับ 20.30 บาท
วางจุดตัดขาดทุนที่ 19.90 บาท

อภิวัฒน์ ทวีศิริเวทย์ CFTe,CMT
นักวิเคราะห์การลงทุนปัจจัยทางเทคนิค #04878
Apiwat.T@liberator.co.th

ข้อมูลนี้จัดทำโดยอาศัยแหล่งข้อมูลสาธารณะที่เชื่อว่ามีเชื่อถือซึ่งปรากฏขณะจัดทำอาจเปลี่ยนแปลงได้ในแต่ละขณะเวลา การลงทุนมีความเสี่ยง ผู้ลงทุนควรศึกษาข้อมูลและพิจารณาอย่างรอบคอบก่อนตัดสินใจลงทุน

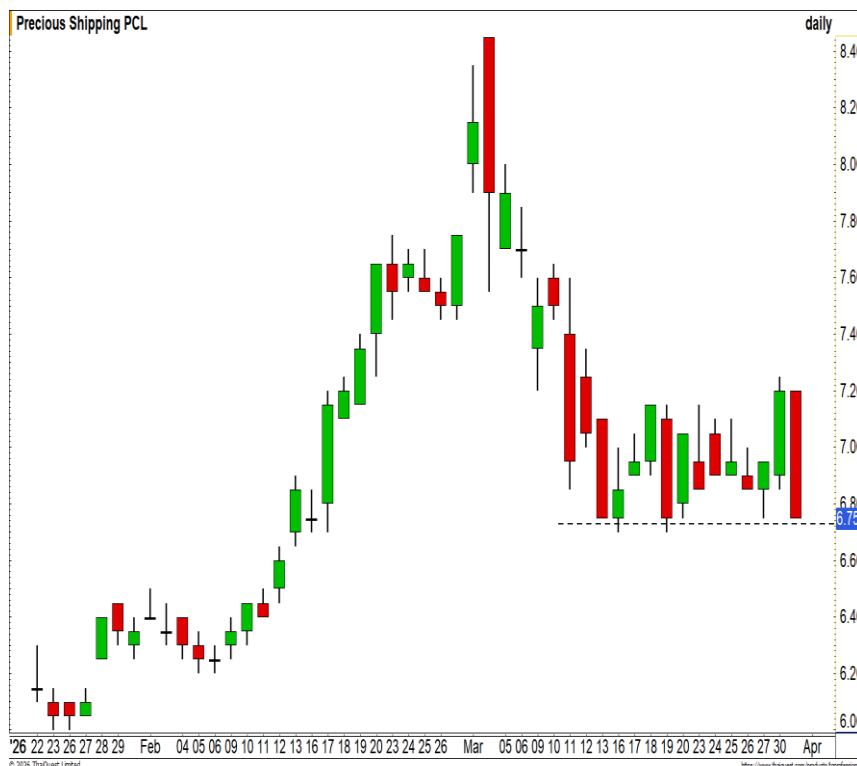


ห้องเทรด - ภาคเช้า

Swing Trading : PSL

1 April 2026

- ราคาอ่อนตัวลงมากทดสอบแนวรับสำคัญที่บริเวณ 6.75 บาท
- บริเวณนี้เคยมีแรงซื้อกลับอยู่บ่อยครั้ง
- สามารถใช้เป็นจังหวะเข้าแก๊งกำไรที่ดี
- มีลูนด์ิตตัวกลับ
- วางแนวต้านรอทดสอบที่บริเวณ 7 บาท



แนวรับ 6.75 | แนวต้าน 7



กลยุทธ์

ตั้งซื้อที่แนวรับ 6.75 บาท
วางจุดตัดขาดทุนที่ 6.65 บาท

อภิวัฒน์ ทวีศิริเวทย์ CFTe,CMT
นักวิเคราะห์การลงทุนปัจจัยทางเทคนิค #04878
Apiwat.T@liberator.co.th

ข้อมูลนี้จัดทำโดยอาศัยแหล่งข้อมูลสาธารณะที่เชื่อว่าน่าเชื่อถือซึ่งปรากฏขณะจัดทำอาจเปลี่ยนแปลงได้ในแต่ละขณะเวลา การลงทุนมีความเสี่ยง ผู้ลงทุนควรศึกษาข้อมูลและพิจารณาอย่างรอบคอบก่อนตัดสินใจลงทุน

Stock Screener : SET

1 April 2026

Breakout :	TRUE
Dip on uptrend :	DELTA, SCB
Oversold :	-
Panic Sell :	-
Volume spike :	-

★★★★★ USD/THB FUTURES

1 APRIL 2026

- ค่าเงินบาทกลับเข้าสู่รอบการแข็งค่าในระยะสั้น
- ยังมีระยะทางให้ปรับตัวลงได้ต่อ
- วางฐานแนวรับสำคัญที่บริเวณ 32 บาทต่อดอลลาร์สหรัฐ
- สามารถลุ้นการฟื้นกลับที่ฐานดังกล่าว



แนวรับ 32/31.40 | แนวต้าน 33/33.40

กลยุทธ์

USDM26 : พอร์ตว่าง รอเปิด Long ที่บริเวณ 32.10 บาทต่อดอลลาร์สหรัฐ วางเป้าหมาย 32.60 บาทต่อดอลลาร์สหรัฐ ตัดขาดทุนที่ 31.80 บาทต่อดอลลาร์สหรัฐ



Gold Price

- ราคาทองคำอยู่ในรอบการฟื้นตัวระยะสั้น
- โดยสามารถขึ้นผ่านระดับ 4700 ดอลลาร์ ขึ้นมาได้
- ประเมินเป็นการเข้าสู่รอบ Technical Rebound
- มีโอกาสได้เห็นการปรับตัวขึ้นต่อ
- วางแนวต้านถัดไปที่บริเวณ 5000 ดอลลาร์



แนวรับ 4200 / 4000 | แนวต้าน 5000 / 5300



กลยุทธ์

GOM26 : พอร์ตว่าง รอเปิด Long ที่บริเวณ 4600 ดอลลาร์ วางเป้าหมาย 4800/5000 ดอลลาร์ ตัดขาดทุน 4400 ดอลลาร์

อภิวัฒน์ ทวีศิริเวทย์ CFTe,CMT
นักวิเคราะห์การลงทุนปัจจัยทางเทคนิค #04878
Apiwat.T@liberator.co.th

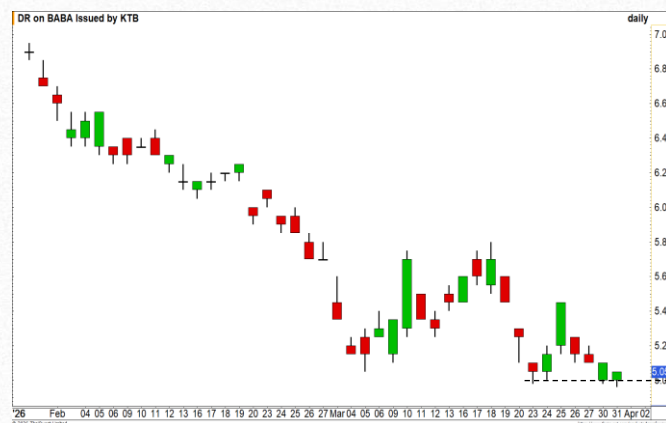
ข้อมูลนี้จัดทำโดยอาศัยแหล่งข้อมูลสาธารณะที่เชื่อว่าน่าเชื่อถือซึ่งปรากฏขณะจัดทำก็อาจเปลี่ยนแปลงได้ในแต่ละขณะเวลา การลงทุนมีความเสี่ยง ผู้ลงทุนควรศึกษาข้อมูลและพิจารณาอย่างรอบคอบก่อนตัดสินใจลงทุน

BABA80

DR ที่อ้างอิงกับหุ้นของบริษัท Alibaba Group Holding Limited (9988) ซึ่งจดทะเบียนอยู่ในตลาดหลักทรัพย์ฮ่องกง

- มาตรการกระตุ้นเศรษฐกิจขนาดใหญ่จากรัฐบาลจีนเริ่มส่งผลกระทบต่อยอดขายอีคอมเมิร์ซ (Tmall/Taobao)
- Alibaba Cloud ยังคงเป็นผู้นำและได้อานิสงส์จากการใช้งาน AI ของภาคธุรกิจที่เพิ่มสูงขึ้น

TECHNICAL ANALYSIS



- ราคาอ่อนตัวลงทดสอบแนวรับ Low เดิม บริเวณ 5 บาท
- สามารถใช้เป็นจังหวะเข้าเล่นรอบที่ดี
- มีลุ้นฟื้นตัวกลับ

อภิวัฒน์ ทวีศิริเวชย์ CFTe,CMT
นักวิเคราะห์การลงทุนปัจจัยทางเทคนิค
#04878 Apiwat.T@liberator.co.th



Disclosures & Disclaimer

รายงานนี้ ถูกจัดทำขึ้นเพื่อเผยแพร่ และเพื่อให้ข้อมูลเท่านั้น มิใช่การชักจูงให้ซื้อหรือขายหุ้นที่กล่าวถึงในรายงานฉบับนี้ นักลงทุนควรตระหนักเสมอว่า ราคาหุ้นอาจเคลื่อนไหวผันผวน เพิ่มขึ้น และลดลงได้ตลอดเวลา ความเห็น หรือคำแนะนำต่างๆ จัดทำขึ้นบนการวิเคราะห์เชิงเทคนิค และทางปัจจัยพื้นฐาน อาจมีความแตกต่างกันได้ การประเมินมูลค่าที่เหมาะสมทางพื้นฐาน อาจแตกต่างจากการวิเคราะห์เชิงเทคนิคซึ่งจะขึ้นกับปัจจัยทางด้านราคา(Price) และปริมาณการซื้อขาย(Volume) ซึ่งแตกต่างไปจากการวิเคราะห์เชิงปัจจัยพื้นฐานซึ่งประเมินมาจากการคาดการณ์ผลการดำเนินงานบริษัท ดังนั้น ผลตอบแทนของนักลงทุนจึงอาจต่ำกว่าต้นทุนได้ ขณะที่ผลตอบแทนจากการลงทุนในอดีตไม่สามารถสะท้อนถึงผลตอบแทนในอนาคตได้ บทวิเคราะห์นี้ไม่ได้มีจุดประสงค์เพื่อแนะนำการลงทุนเพื่อบุคคลใดเป็นการเฉพาะ และเพื่อวัตถุประสงค์เฉพาะเจาะจงต่อการลงทุน ฐานะทางการเงิน และความต้องการส่วนบุคคลของนักลงทุนที่อ่านบทวิเคราะห์ฉบับนี้ ดังนั้น นักลงทุนจึงควรใช้วิจารณญาณ ในการอ่านบทวิเคราะห์ฉบับนี้

การจัดทำรายงานฉบับนี้ ได้อ้างอิงมาจากแหล่งข้อมูลที่ได้รับการยอมรับว่ามีความน่าเชื่อถือ แต่ไม่ได้เป็นการรับรองจาก บล.ลิวอเรเตอร์ ดังนั้นผลที่ตามมาทั้งในส่วนของความแม่นยำ หรือเรียบง่ายสมบูรณ์จึงไม่ได้เป็นความรับผิดชอบจากทาง บล.ลิวอเรเตอร์ และ เจ้าหน้าที่, กรรมการ, และหน่วยงานที่เกี่ยวข้อง และ/หรือพนักงาน จะไม่มีส่วนรับผิดชอบต่อการสูญเสียต่างๆ ที่เกิดขึ้นทั้งทางตรง หรือทางอ้อมจากการใช้รายงานฉบับนี้ ข้อมูล, ความเห็น และคำแนะนำที่ปรากฏอยู่ในบทวิเคราะห์ฉบับนี้อาจมีการเปลี่ยนแปลงได้ตลอดเวลา โดยไม่ต้องแจ้งให้ทราบล่วงหน้า

ในบทวิเคราะห์นี้ อาจมีการคาดการณ์ผลการดำเนินงานล่วงหน้า ด้วยการใช้อำนาจเหล่านี้ เช่น “คาดว่า” “เชื่อว่า” “คาดการณ์ว่า” “มีแนวโน้มว่า” “มีแผนว่า” “ประมาณการ” หรือ อาจมีการอธิบายว่า เหตุการณ์นี้ “อาจ” เกิดขึ้น หรือ เหตุการณ์นี้ “เป็นไปได้” ที่จะเกิดขึ้น เป็นต้น การคาดการณ์ล่วงหน้าดังกล่าวนี้จะอยู่บนพื้นฐานของสมมติฐานที่ตั้งขึ้นและอ้างอิงบนข้อมูลในปัจจุบัน และยังคงขึ้นอยู่กับความเสี่ยงและความไม่แน่นอนที่จะทำให้ผลการดำเนินงานที่แท้จริงแตกต่างไปจากที่คาดการณ์ได้ นักลงทุนจึงไม่ควรใช้การคาดการณ์ล่วงหน้านี้เป็นหลักในการตัดสินใจลงทุน โดยหลังจากวันที่บทวิเคราะห์ถูกเผยแพร่ออกไป บล.ลิวอเรเตอร์ ไม่ถือเป็นการผูกพันในการปรับประมาณการ หากจะมีข้อมูลใหม่ หรือเหตุการณ์ที่ไม่คาดคิดเกิดขึ้น

บล.ลิวอเรเตอร์ รวมถึงเจ้าหน้าที่, กรรมการ และพนักงาน ซึ่งรวมถึงหน่วยงานที่เกี่ยวข้องกับการจัดทำ หรือการเผยแพร่บทวิเคราะห์นี้ อาจมีส่วนร่วม หรือมีสิทธิลงทุนในหุ้นตัวนี้ หรือ มีส่วนได้เสียต่างๆ กับผู้ที่ออกหลักทรัพย์นี้ นอกจากนี้ ราคาหุ้นอาจเคลื่อนไหวไปตามสิ่งที่เสนอในบทวิเคราะห์นี้ บล.ลิวอเรเตอร์ มีสิทธิใช้ข้อมูลในรายงานนี้ ก่อนที่รายงานนี้จะถูกเผยแพร่ออกไปภายใต้ขอบเขตที่กฎหมายรับรองเท่านั้น กรรมการ, เจ้าหน้าที่ และ/หรือพนักงานของ บล.ลิวอเรเตอร์ ท่านหนึ่งท่านใด หรือมากกว่าหนึ่งท่าน สามารถเป็นกรรมการในบริษัทจดทะเบียนนี้ได้

บทวิเคราะห์นี้ ถูกทำขึ้นเพื่อลูกค้าของ บล.ลิวอเรเตอร์ และห้ามนำไปแก้ไข ดัดแปลง แจกจ่าย และจัดทำใหม่ ไม่ว่าจะเป็นส่วน หรือเต็มฉบับ หากไม่ได้รับอนุญาตจาก บล.ลิวอเรเตอร์ เป็นการล่วงหน้า ทั้งนี้ บล.ลิวอเรเตอร์ จะไม่รับผิดชอบต่อผลที่ตามมาจากการกระทำของบุคคลที่ 3 ที่กระทำการที่ได้ห้ามไว้ดังกล่าว