

ห้องเทรด ภาคเช้า

12 March 2026

อภิวัฒน์ ทวีศิริเวชย์ CFTe, CMT
นักวิเคราะห์การลงทุนปัจจัยทางเทคนิค

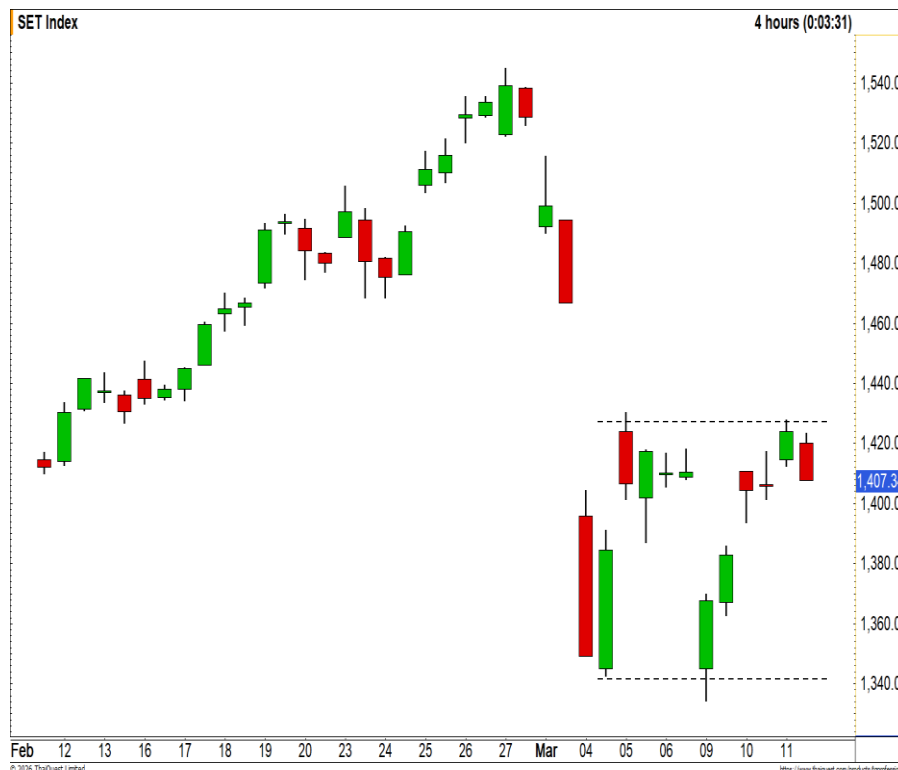




SET Index

12 March 2026

- SET Index ปิดที่ระดับ 1407.34 จุด (+1.58 จุด)
- รอบสั้นเห็นแรงขายที่บริเวณ 1425 จุด
- อาจได้เห็นการชะลอตัวของดัชนี
- รอดูแนวรับบริเวณ 1400 จุด
- หากยังยืนเหนือระดับดังกล่าว รักษาทิศทางเชิงบวก



แนวรับ 1400 / 1360 | แนวต้าน 1540 / 1600



กลยุทธ์

แก๊งทำไรระยะสั้น รอขายที่บริเวณ 1460 จุด หากหลุดระดับ 1330 จุด ให้ตัดขาดทุน

อภิวัฒน์ ทวีศิริเวทย์ CFTe,CMT

นักวิเคราะห์การลงทุนปัจจัยทางเทคนิค #04878

Apiwat.T@liberator.co.th

ข้อมูลนี้จัดทำโดยอาศัยแหล่งข้อมูลสาธารณะที่เชื่อว่ามีประโยชน์ซึ่งปรากฏขณะจัดทำที่อาจเปลี่ยนแปลงได้ในแต่ละขณะเวลา การลงทุนมีความเสี่ยง ผู้ลงทุนควรศึกษาข้อมูลและพิจารณาอย่างรอบคอบก่อนตัดสินใจลงทุน



ห้องเทรด - ภาคเช้า



TFEX : S50H26

12 March 2026

- เริ่มเห็นการชะลอตัวของดัชนี บ้างเล็กน้อย
- มองเป็นการย่อตัวเพื่อสะสม กำลัง
- ในการเตรียมที่จะปรับตัวขึ้น ใหม่อีกครั้ง
- รอบหลักรอผ่านบริเวณ 950 จุด เพื่อตั้งสัญญาณบอกกลับ เข้ามา



แนวรับ 880 / 850 | แนวต้าน 950 / 975



กลยุทธ์

พอร์ตว่าง รอเปิด Long ที่บริเวณ 900 จุด รอ ปิดทำกำไรที่บริเวณ 950/975 จุด ตัดขาดทุนที่ 880 จุด

อภิวัฒน์ ทวีศิริเวทย์ CFTe,CMT

นักวิเคราะห์การลงทุนปัจจัยทางเทคนิค #04878

Apiwat.T@liberator.co.th

ข้อมูลนี้จัดทำโดยอาศัยแหล่งข้อมูลสาธารณะที่เชื่อว่าน่าเชื่อถือซึ่งปรากฏขณะจัดทำอาจเปลี่ยนแปลงได้ในแต่ละขณะเวลา การลงทุนมีความเสี่ยง ผู้ลงทุนควรศึกษาข้อมูลและพิจารณาอย่างรอบคอบก่อนตัดสินใจลงทุน



ห้องเทรด - ภาคเช้า

Momentum Trading : CPAXT

12-Mar-26

- วางฐานแนวรับสำคัญที่บริเวณ 14 บาท
- ให้บริเวณดังกล่าวเป็นจุดตัดสินใจ
- หากยังสามารถยืนได้ มีลุ้นกลับตัวในรอบหลัก
- วางแนวต้านรอกทดสอบที่บริเวณ 15.50 บาท



แนวรับ 14.50 | แนวต้าน 15.50



กลยุทธ์

ตั้งซื้อที่แนวรับ 14.50 บาท
วางจุดตัดขาดทุนที่ 13.90 บาท

อภิวัฒน์ ทวีศิริเวทย์ CFTe,CMT
นักวิเคราะห์การลงทุนปัจจัยทางเทคนิค #04878
Apiwat.T@liberator.co.th

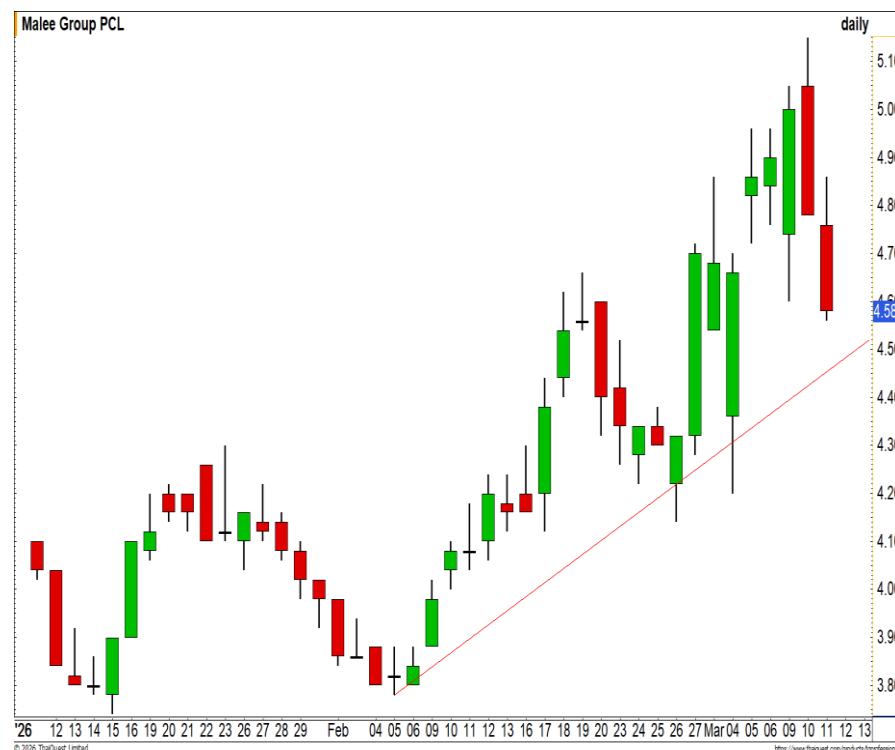
ข้อมูลนี้จัดทำโดยอาศัยแหล่งข้อมูลสาธารณะที่เชื่อว่าน่าเชื่อถือซึ่งปรากฏขณะจัดทำอาจเปลี่ยนแปลงได้ในแต่ละขณะเวลา การลงทุนมีความเสี่ยง ผู้ลงทุนควรศึกษาข้อมูลและพิจารณาอย่างรอบคอบก่อนตัดสินใจลงทุน



Swing Trading : MALEE

12 March 2026

- ราคาเกิดการย่อตัวในรอบสั้น
- โดยยังสามารถเคลื่อนไหวเหนือระดับเส้น Uptrend line
- วางแนวรับรอบนี้ที่บริเวณ 4.50 บาท
- สามารถลุ้นการฟื้นตัวกลับที่ฐานดังกล่าว



แนวรับ 4.50 | แนวต้าน 4.70



กลยุทธ์

ตั้งซื้อที่แนวรับ 4.50 บาท
วางจุดตัดขาดทุนที่ 4.40 บาท

อภิวัฒน์ ทวีศิริเวทย์ CFTe,CMT
นักวิเคราะห์การลงทุนปัจจัยทางเทคนิค #04878
Apiwat.T@liberator.co.th

ข้อมูลนี้จัดทำโดยอาศัยแหล่งข้อมูลสาธารณะที่เชื่อว่าน่าเชื่อถือซึ่งปรากฏขณะจัดทำอาจเปลี่ยนแปลงได้ในแต่ละขณะเวลา การลงทุนมีความเสี่ยง ผู้ลงทุนควรศึกษาข้อมูลและพิจารณาอย่างรอบคอบก่อนตัดสินใจลงทุน

Stock Screener : SET

12 March 2026

Breakout : -

Dip on uptrend : **BTG, IRPC, RCL, TTW**

Oversold : **SAT**

Panic Sell : -

Volume spike : -

★ ★ ★ ★ ★ USD/THB FUTURES

12 MARCH 2026

- ค่าเงินบาทกำลังฟื้นตัวกลับขึ้นมา
- โดยการฟื้นตัวเป็นลักษณะ V-shape
- เป็นการเข้าสู่รอบการอ่อนค่าในรอบสั้น
- มีโอกาสได้เห็นการปรับตัวขึ้นต่อ
- แต่ภาพหลักยังมองเป็น Sideway



แนวรับ 31.90/31 | แนวต้าน 32.15/32.40

กลยุทธ์

USDH26 : พอร์ตว่าง รอเปิด Short ที่บริเวณ 32 บาทต่อดอลลาร์สหรัฐ วางเป้าหมาย 31.40 บาทต่อดอลลาร์สหรัฐ ตัดขาดทุนที่ 32.15 บาทต่อดอลลาร์สหรัฐ



Gold Price

- ช่วงนี้เป็นการแกว่งตัวออกด้านข้าง
- มองราคาเป็นการสะสมกำลัง
- เพื่อที่จะเตรียมปรับตัวขึ้นใหม่อีกครั้ง
- ทิศทางหลักยังคงเป็นเชิงบวก
- โอกาสการปรับตัวขึ้นต่อยังมีค่อนข้างสูง



แนวรับ 5000 / 4700 | แนวต้าน 5400 / 5600



กลยุทธ์

GOH26 : พอร์ตเปิด Long ที่บริเวณ 5150 ดอลลาร์ วางเป้าหมาย 5300 ดอลลาร์ ตัดขาดทุน 5000 ดอลลาร์

อภิวัฒน์ ทวีศิริเวทย์ CFTe,CMT
นักวิเคราะห์การลงทุนปัจจัยทางเทคนิค #04878
Apiwat.T@liberator.co.th

ข้อมูลนี้จัดทำโดยอาศัยแหล่งข้อมูลสาธารณะที่เชื่อว่าน่าเชื่อถือซึ่งปรากฏขณะจัดทำก็อาจเปลี่ยนแปลงได้ในแต่ละขณะเวลา การลงทุนมีความเสี่ยง ผู้ลงทุนควรศึกษาข้อมูลและพิจารณาอย่างรอบคอบก่อนตัดสินใจลงทุน

BIDU80

DR ที่อ้างอิงกับหุ้นของบริษัท Baidu, Inc. (9888) ยักษ์ใหญ่ด้านเทคโนโลยีและ Search Engine อันดับ 1 ของประเทศจีน

- Baidu คือหัวหอกด้าน AI โดยมี ERNIE Bot (คู่แข่ง ChatGPT ในจีน) และแพลตฟอร์ม Cloud AI ที่แข็งแกร่งที่สุดรายหนึ่ง ซึ่งเป็นหัวใจสำคัญในการเติบโตยุคใหม่
- เป็นผู้นำด้านรถยนต์ไร้คนขับที่เปิดให้บริการจริงแล้วในหลายเมืองใหญ่ของจีน และมีแผนจะขยายสเกลเพื่อสร้างรายได้ใหม่ นอกเหนือจากการโฆษณา
- ในฐานะ Search Engine อันดับ 1 รายได้หลักจากการโฆษณาจะฟื้นตัวตามมาตรการกระตุ้นเศรษฐกิจและการบริโภคภายในประเทศจีนที่รัฐบาลพยายามผลักดันในปี 2026 นี้

TECHNICAL ANALYSIS



- วางโซนแนวรับบริเวณ 4.40-4.60 บาท
- สามารถใช้เป็นจังหวะเข้าเล่นรอบที่ดี
- มีลุ้นการฟื้นตัวกลับที่ฐานดังกล่าว

อภิวัฒน์ ทวีศิริเวชย์ CFTe,CMT
นักวิเคราะห์การลงทุนปัจจัยทางเทคนิค
#04878 Apiwat.T@liberator.co.th



Disclosures & Disclaimer

รายงานนี้ ถูกจัดทำขึ้นเพื่อเผยแพร่ และเพื่อให้ข้อมูลเท่านั้น มิใช่การชักจูงให้ซื้อหรือขายหุ้นที่กล่าวถึงในรายงานฉบับนี้ นักลงทุนควรตระหนักเสมอว่า ราคาหุ้นอาจเคลื่อนไหวผันผวน เพิ่มขึ้น และลดลงได้ตลอดเวลา ความเห็น หรือคำแนะนำต่างๆ จัดทำขึ้นบนการวิเคราะห์เชิงเทคนิค และทางปัจจัยพื้นฐาน อาจมีความแตกต่างกันได้ การประเมินมูลค่าที่เหมาะสมทางพื้นฐาน อาจแตกต่างจากการวิเคราะห์เชิงเทคนิคซึ่งจะขึ้นกับปัจจัยทางด้านราคา(Price) และปริมาณการซื้อขาย(Volume) ซึ่งแตกต่างไปจากการวิเคราะห์เชิงปัจจัยพื้นฐานซึ่งประเมินมาจากการคาดการณ์ผลการดำเนินงานบริษัท ดังนั้น ผลตอบแทนของนักลงทุนจึงอาจต่ำกว่าต้นทุนได้ ขณะที่ผลตอบแทนจากการลงทุนในอดีตไม่สามารถสะท้อนถึงผลตอบแทนในอนาคตได้ บทวิเคราะห์นี้ไม่ได้มีจุดประสงค์เพื่อแนะนำการลงทุนเพื่อบุคคลใดเป็นการเฉพาะ และเพื่อวัตถุประสงค์เฉพาะเจาะจงต่อการลงทุน ฐานะทางการเงิน และความต้องการส่วนบุคคลของนักลงทุนที่อ่านบทวิเคราะห์ฉบับนี้ ดังนั้น นักลงทุนจึงควรใช้วิจารณญาณ ในการอ่านบทวิเคราะห์ฉบับนี้

การจัดทำรายงานฉบับนี้ ได้อ้างอิงมาจากแหล่งข้อมูลที่ได้รับการยอมรับว่ามีความน่าเชื่อถือ แต่ไม่ได้เป็นการรับรองจาก บล.ลิเบอเรเตอร์ ดังนั้นผลที่ตามมาทั้งในส่วนของความแม่นยำ หรือเรียบง่ายสมบูรณ์จึงไม่ได้เป็นความรับผิดชอบจากทาง บล.ลิเบอเรเตอร์ และ เจ้าหน้าที่, กรรมการ, และหน่วยงานที่เกี่ยวข้อง และ/หรือพนักงาน จะไม่มีส่วนรับผิดชอบต่อการสูญเสียต่างๆ ที่เกิดขึ้นทั้งทางตรง หรือทางอ้อมจากการใช้รายงานฉบับนี้ ข้อมูล, ความเห็น และคำแนะนำที่ปรากฏอยู่ในบทวิเคราะห์ฉบับนี้อาจมีการเปลี่ยนแปลงได้ตลอดเวลา โดยไม่ต้องแจ้งให้ทราบล่วงหน้า

ในบทวิเคราะห์นี้ อาจมีการคาดการณ์ผลการดำเนินงานล่วงหน้า ด้วยการใช้คำเหล่านี้ เช่น “คาดว่า” “เชื่อว่า” “คาดการณ์ว่า” “มีแนวโน้มว่า” “มีแผนว่า” “ประมาณการ” หรือ อาจมีการอธิบายว่า เหตุการณ์นี้ “อาจ” เกิดขึ้น หรือ เหตุการณ์นี้ “เป็นไปได้” ที่จะเกิดขึ้น เป็นต้น การคาดการณ์ล่วงหน้าที่กล่าวนี้ จะอยู่บนพื้นฐานของสมมติฐานที่ตั้งขึ้นและอ้างอิงบนข้อมูลในปัจจุบัน และยังคงขึ้นอยู่กับความเสี่ยงและความไม่แน่นอนที่จะทำให้ผลการดำเนินงานที่แท้จริงแตกต่างไปจากที่คาดการณ์ได้ นักลงทุนจึงไม่ควรใช้การคาดการณ์ล่วงหน้านี้เป็นหลักในการตัดสินใจลงทุน โดยหลังจากวันที่บทวิเคราะห์ถูกเผยแพร่ออกไป บล.ลิเบอเรเตอร์ ไม่ถือเป็นการผูกพันในการปรับประมาณการ หากจะมีข้อมูลใหม่ หรือเหตุการณ์ที่ไม่คาดคิดเกิดขึ้น

บล.ลิเบอเรเตอร์ รวมถึงเจ้าหน้าที่, กรรมการ และพนักงาน ซึ่งรวมถึงหน่วยงานที่เกี่ยวข้องกับการจัดทำ หรือการเผยแพร่บทวิเคราะห์นี้ อาจมีส่วนร่วม หรือมีสิทธิลงทุนในหุ้นตัวนี้ หรือ มีส่วนได้เสียต่างๆ กับผู้ที่ออกหลักทรัพย์นี้ นอกจากนี้ ราคาหุ้นอาจเคลื่อนไหวไปตามสิ่งที่เสนอในบทวิเคราะห์นี้ บล.ลิเบอเรเตอร์ มีสิทธิใช้ข้อมูลในรายงานนี้ ก่อนที่รายงานนี้จะถูกเผยแพร่ออกไปภายใต้ขอบเขตที่กฎหมายรับรองเท่านั้น กรรมการ, เจ้าหน้าที่ และ/หรือพนักงานของ บล.ลิเบอเรเตอร์ ท่านหนึ่งท่านใด หรือมากกว่าหนึ่งท่าน สามารถเป็นกรรมการในบริษัทจดทะเบียนนี้ได้

บทวิเคราะห์นี้ ถูกจัดทำขึ้นเพื่อลูกค้าของ บล.ลิเบอเรเตอร์ และห้ามนำไปแก้ไข ดัดแปลง แจกจ่าย และจัดทำใหม่ ไม่ว่าจะเป็นส่วน หรือเต็มฉบับ หากไม่ได้รับอนุญาตจาก บล.ลิเบอเรเตอร์ เป็นการล่วงหน้า ทั้งนี้ บล.ลิเบอเรเตอร์ จะไม่รับผิดชอบต่อผลที่ตามมาจากการกระทำของบุคคลที่ 3 ที่กระทำการที่ได้ห้ามไว้ดังกล่าว