

ห้องเทรด ภาคเช้า

11 March 2026

อภิวัฒน์ ทวีศิริเวชย์ CFTe, CMT
นักวิเคราะห์การลงทุนปัจจัยทางเทคนิค

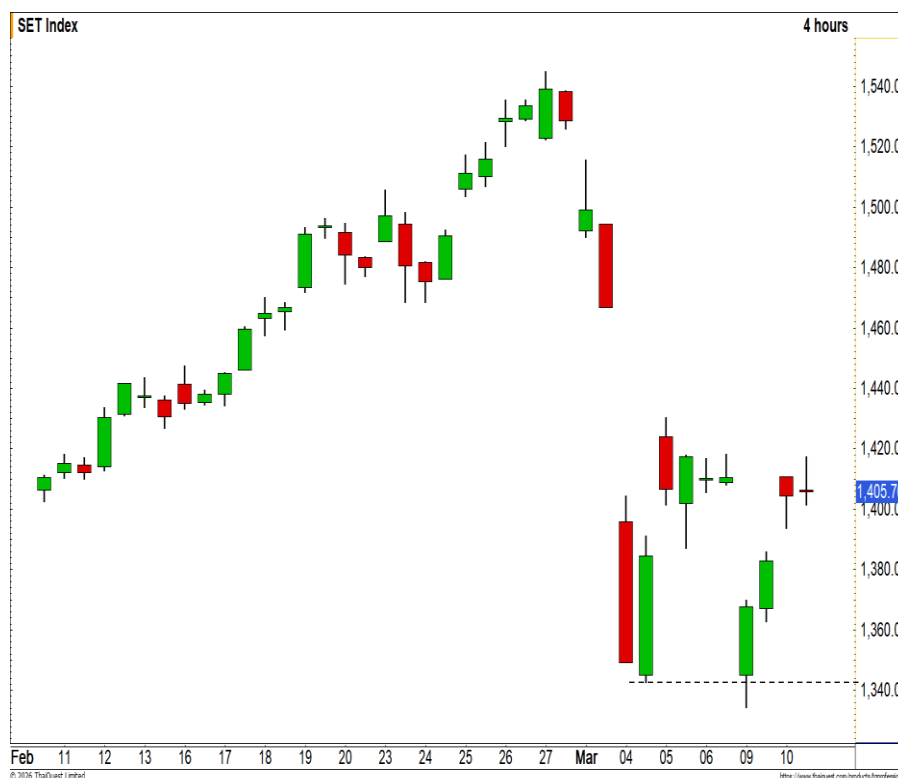




SET Index

11 March 2026

- SET Index ปิดที่ระดับ 1405.76 จุด (+22.79 จุด)
- รอบสั้นเป็นการกลับตัวรูปแบบ Double Bottoms
- รอผ่านระดับ 1430 จุด เพื่อยืนยันรูปแบบดังกล่าว
- ยังสามารถลุ้นการขึ้นปิด Gap ที่บริเวณ 1465 จุด
- มองพื้นที่ตัวในช่วงนี้



แนวรับ 1400 / 1360 | แนวต้าน 1540 / 1600



กลยุทธ์

แก๊งทำไรระยะสั้น รอขายที่บริเวณ 1460 จุด หากหลุดระดับ 1330 จุด ให้ตัดขาดทุน

อภิววัฒน์ ทวีศิริเวทย์ CFTe,CMT

นักวิเคราะห์การลงทุนปัจจัยทางเทคนิค #04878

Apiwat.T@liberator.co.th

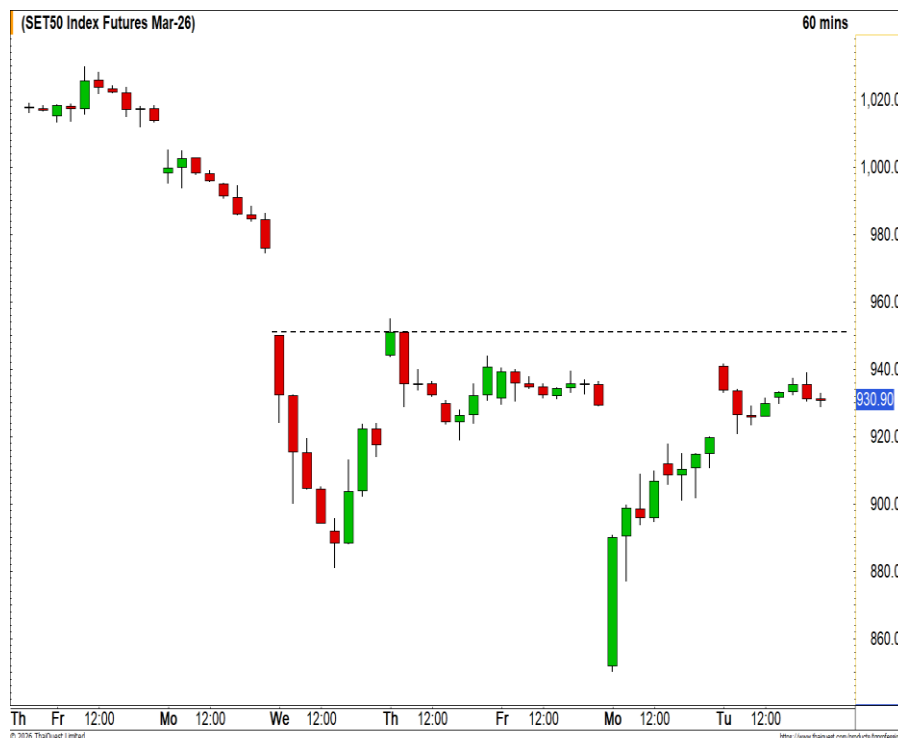
ข้อมูลนี้จัดทำโดยอาศัยแหล่งข้อมูลสาธารณะที่เชื่อว่าน่าเชื่อถือซึ่งปรากฏขณะจัดทำอาจเปลี่ยนแปลงได้ในแต่ละขณะเวลา การลงทุนมีความเสี่ยง ผู้ลงทุนควรศึกษาข้อมูลและพิจารณาอย่างรอบคอบก่อนตัดสินใจลงทุน



TFEX : S50H26

11 March 2026

- รอบสั้นให้จุดตัดสินใจที่บริเวณ 950 จุด
- หากผ่านระดับดังกล่าวได้ จะเป็นการตั้งสัญญาณเชิงบวกกลับเข้ามา
- และลั่นปืนตัวขึ้นต่อ
- ช่วงนี้ให้น้ำหนักฝั่ง Long ได้เปรียบ



แนวรับ 880 / 850 | แนวต้าน 950 / 975



กลยุทธ์

พอร์ตว่าง รอเปิด Long ที่บริเวณ 880 จุด รอปิดทำกำไรที่บริเวณ 950/975 จุด ตัดขาดทุนที่ 840 จุด

อภิวัฒน์ ทวีศิริเวทย์ CFTe,CMT
นักวิเคราะห์การลงทุนปัจจัยทางเทคนิค #04878
Apiwat.T@liberator.co.th

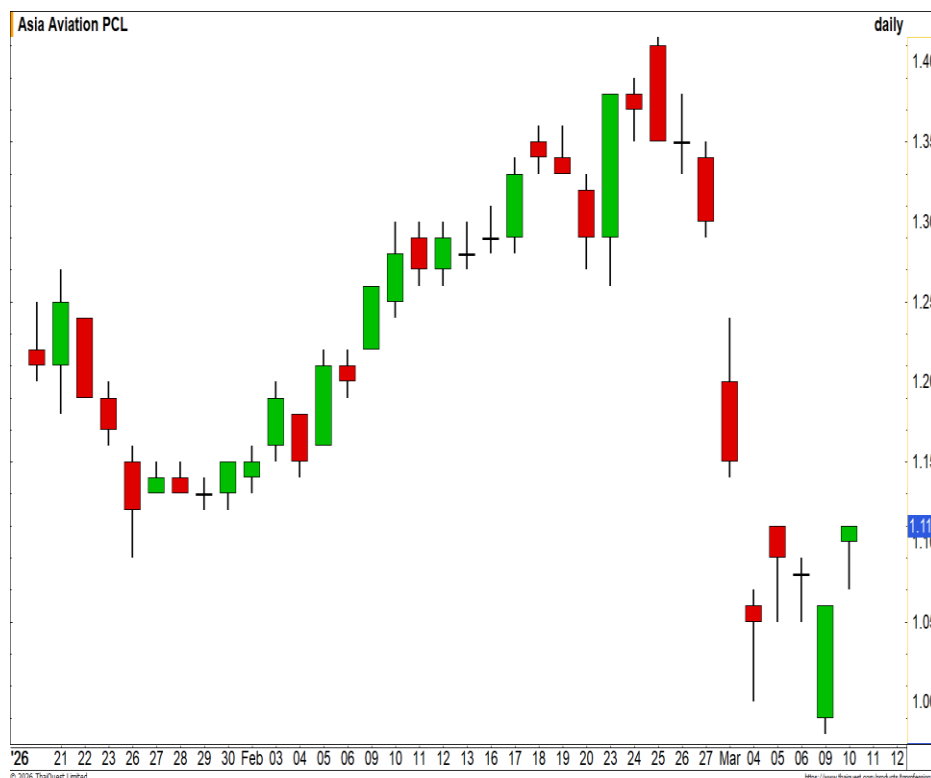
ข้อมูลนี้จัดทำโดยอาศัยแหล่งข้อมูลสาธารณะที่เชื่อว่ามีประโยชน์ซึ่งปรากฏขณะจัดทำอาจเปลี่ยนแปลงได้ในแต่ละขณะเวลา การลงทุนมีความเสี่ยง ผู้ลงทุนควรศึกษาข้อมูลและพิจารณาอย่างรอบคอบก่อนตัดสินใจลงทุน



Momentum Trading : AAV

11-Mar-26

- ราคาอยู่ในช่วงการฟื้นตัวระยะสั้น
- แท่งเทียนเกิดรูปแบบ Hammer
- เป็นสัญญาณเชิงบวกในทางเทคนิค
- มีโอกาสได้เห็นการฟื้นตัวกลับ



แนวรับ 1.10 | แนวต้าน 1.14



กลยุทธ์

ตั้งซื้อที่แนวรับ 1.10 บาท
วางจุดตัดขาดทุนที่ 1.06 บาท

อภิวัฒน์ ทวีศิริเวทย์ CFTe,CMT
นักวิเคราะห์การลงทุนปัจจัยทางเทคนิค #04878
Apiwat.T@liberator.co.th

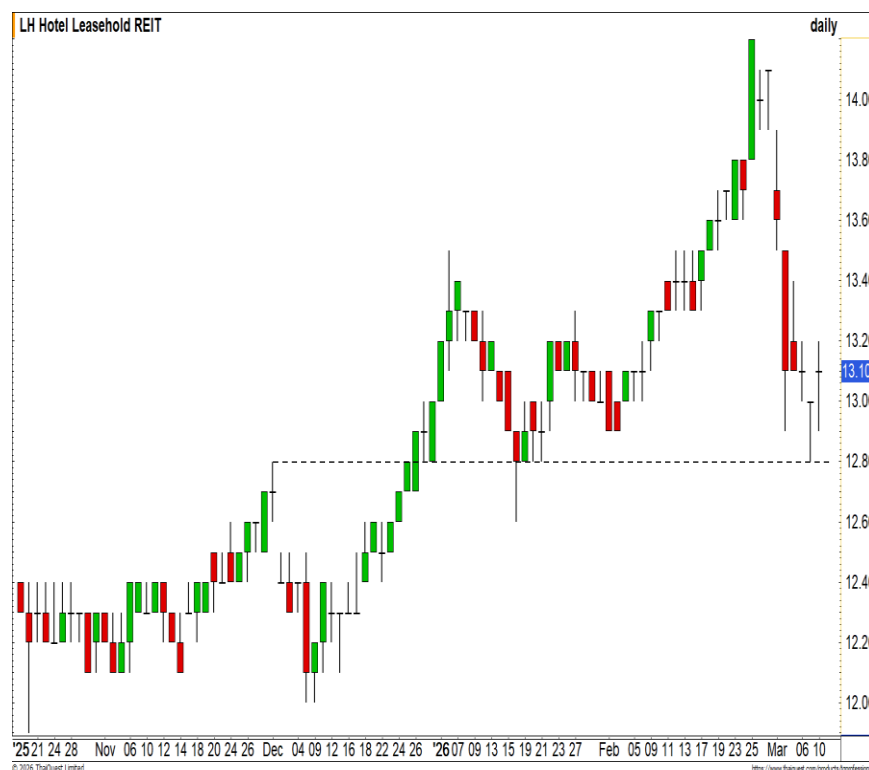
ข้อมูลนี้จัดทำโดยอาศัยแหล่งข้อมูลสาธารณะที่เชื่อว่าน่าเชื่อถือซึ่งปรากฏขณะจัดทำอาจเปลี่ยนแปลงได้ในแต่ละขณะเวลา การลงทุนมีความเสี่ยง ผู้ลงทุนควรศึกษาข้อมูลและพิจารณาอย่างรอบคอบก่อนตัดสินใจลงทุน



Swing Trading : LHHOTEL

11 March 2026

- วางแนวรับสำคัญที่บริเวณ 12.80 บาท
- หากยังสามารถยืนเหนือระดับดังกล่าว
- ทิศทางยังคงเป็นเชิงบวก
- ตามรอบมีโอกาสได้เห็นการฟื้นตัวขึ้นต่อ
- วางแนวต้านที่บริเวณ 13.50 บาท



แนวรับ 13 | แนวต้าน 13.50



กลยุทธ์

ตั้งซื้อที่แนวรับ 13 บาท
วางจุดตัดขาดทุนที่ 12.70 บาท

อภิวัฒน์ ทวีศิริเวทย์ CFTe,CMT
นักวิเคราะห์การลงทุนปัจจัยทางเทคนิค #04878
Apiwat.T@liberator.co.th

ข้อมูลนี้จัดทำโดยอาศัยแหล่งข้อมูลสาธารณะที่เชื่อว่าน่าเชื่อถือซึ่งปรากฏขณะจัดทำอาจเปลี่ยนแปลงได้ในแต่ละขณะเวลา การลงทุนมีความเสี่ยง ผู้ลงทุนควรศึกษาข้อมูลและพิจารณาอย่างรอบคอบก่อนตัดสินใจลงทุน

Stock Screener : SET

11 March 2026

Breakout :	-
Dip on uptrend :	BEM, CPALL, PRM
Oversold :	-
Panic Sell :	TOA
Volume spike :	-

★ ★ ★ ★ ★ USD/THB FUTURES

11 MARCH 2026

- เริ่มเห็นการตั้งฐานที่บริเวณ 31.40 บาทต่อดอลลาร์สหรัฐ
- แท่งเทียนเกิดรูปแบบ Morning star
- เป็นสัญญาณบวกในทางเทคนิค
- มีลูนการฟื้นตัวกลับในรอบสั้น



แนวรับ 31.90/31 | แนวต้าน 32.15/32.40

กลยุทธ์

USDH26 : พอร์ตว่าง รอเปิด Short ที่บริเวณ 32 บาทต่อดอลลาร์สหรัฐ วางเป้าหมาย 31.30 บาทต่อดอลลาร์สหรัฐ ตัดขาดทุนที่ 32.15 บาทต่อดอลลาร์สหรัฐ



Gold Price

- วางแนวรับย่อยที่บริเวณ 5180 ดอลลาร์
- ระยะสั้นหากสามารถยืนเหนือระดับดังกล่าว
- จะเป็นการรักษาทิศทางเชิงบวกในรอบสั้น
- และลุ้นแกว่งตัวขึ้นต่อ
- เพื่อสร้าง High ใหม่อีกครั้ง



แนวรับ 5000 / 4700 | แนวต้าน 5400 / 5600



กลยุทธ์

GOH26 : พอร์ตเปิด Long ที่บริเวณ 5150 ดอลลาร์ วางเป้าหมาย 5300 ดอลลาร์ ตัดขาดทุน 5000 ดอลลาร์

อภิวัฒน์ ทวีศิริเวทย์ CFTe,CMT
นักวิเคราะห์การลงทุนปัจจัยทางเทคนิค #04878
Apiwat.T@liberator.co.th

ข้อมูลนี้จัดทำโดยอาศัยแหล่งข้อมูลสาธารณะที่เชื่อว่าน่าเชื่อถือซึ่งปรากฏขณะจัดทำอาจเปลี่ยนแปลงได้ในแต่ละขณะเวลา การลงทุนมีความเสี่ยง ผู้ลงทุนควรศึกษาข้อมูลและพิจารณาอย่างรอบคอบก่อนตัดสินใจลงทุน

CATL01

DR ที่อ้างอิงกับหุ้นของบริษัท Contemporary Amperex Technology Co., Limited (CATL) ซึ่งเป็นผู้ผลิตแบตเตอรี่ลิเธียมไอออนสำหรับรถยนต์ไฟฟ้า (EV) อันดับ 1 ของโลก จากประเทศจีน

- CATL ครองส่วนแบ่งการตลาดแบตเตอรี่ EV ทั่วโลกสูงสุดอย่างต่อเนื่อง โดยเป็นซัพพลายเออร์หลักให้แบรนด์ดังอย่าง Tesla, BMW, Mercedes-Benz และแบรนด์จีนชั้นนำเกือบทุกราย
- ไม่ได้ทำแค่แบตเตอรี่รถยนต์ แต่ยังรุกหนักในด้าน Energy Storage Systems (ESS) หรือระบบกักเก็บพลังงานสำหรับอุตสาหกรรม ซึ่งเป็นเทรนด์ใหญ่ของโลกพลังงานสะอาด

TECHNICAL ANALYSIS



- ราคาเกิดการ Breakout ในรอบสั้น
- ภาพเป็นการกลับตัวรูปแบบ Inverse H&S
- มีลูนปรับตัวขึ้นต่อ

อภิวัฒน์ ทวีศิริเวชย์ CFTe,CMT
 นักวิเคราะห์การลงทุนปัจจัยทางเทคนิค
 #04878 Apiwat.T@liberator.co.th



Disclosures & Disclaimer

รายงานนี้ ถูกจัดทำขึ้นเพื่อเผยแพร่ และเพื่อให้ข้อมูลเท่านั้น มิใช่การชักจูงให้ซื้อหรือขายหุ้นที่กล่าวถึงในรายงานฉบับนี้ นักลงทุนควรตระหนักเสมอว่า ราคาหุ้นอาจเคลื่อนไหวผันผวน เพิ่มขึ้น และลดลงได้ตลอดเวลา ความเห็น หรือคำแนะนำต่างๆ จัดทำขึ้นบนการวิเคราะห์เชิงเทคนิค และทางปัจจัยพื้นฐาน อาจมีความแตกต่างกันได้ การประเมินมูลค่าที่เหมาะสมทางพื้นฐาน อาจแตกต่างจากการวิเคราะห์เชิงเทคนิคซึ่งจะขึ้นกับปัจจัยทางด้านราคา(Price) และปริมาณการซื้อขาย(Volume) ซึ่งแตกต่างไปจากการวิเคราะห์เชิงปัจจัยพื้นฐานซึ่งประเมินมาจากการคาดการณ์ผลการดำเนินงานบริษัท ดังนั้น ผลตอบแทนของนักลงทุนจึงอาจต่ำกว่าต้นทุนได้ ขณะที่ผลตอบแทนจากการลงทุนในอดีตไม่สามารถสะท้อนถึงผลตอบแทนในอนาคตได้ บทวิเคราะห์นี้ไม่ได้มีจุดประสงค์เพื่อแนะนำการลงทุนเพื่อบุคคลใดเป็นการเฉพาะ และเพื่อวัตถุประสงค์เฉพาะเจาะจงต่อการลงทุน ฐานะทางการเงิน และความต้องการส่วนบุคคลของนักลงทุนที่อ่านบทวิเคราะห์ฉบับนี้ ดังนั้น นักลงทุนจึงควรใช้วิจารณญาณ ในการอ่านบทวิเคราะห์ฉบับนี้

การจัดทำรายงานฉบับนี้ ได้อ้างอิงมาจากแหล่งข้อมูลที่ได้รับการยอมรับว่ามีความน่าเชื่อถือ แต่ไม่ได้เป็นการรับรองจาก บล.ลิวอเรเตอร์ ดังนั้นผลที่ตามมาทั้งในส่วนของความแม่นยำ หรือเรียบง่ายสมบูรณ์จึงไม่ได้เป็นความรับผิดชอบจากทาง บล.ลิวอเรเตอร์ และ เจ้าหน้าที่, กรรมการ, และหน่วยงานที่เกี่ยวข้อง และ/หรือพนักงาน จะไม่มีส่วนรับผิดชอบต่อการสูญเสียต่างๆ ที่เกิดขึ้นทั้งทางตรง หรือทางอ้อมจากการใช้รายงานฉบับนี้ ข้อมูล, ความเห็น และคำแนะนำที่ปรากฏอยู่ในบทวิเคราะห์ฉบับนี้อาจมีการเปลี่ยนแปลงได้ตลอดเวลา โดยไม่ต้องแจ้งให้ทราบล่วงหน้า

ในบทวิเคราะห์นี้ อาจมีการคาดการณ์ผลการดำเนินงานล่วงหน้า ด้วยการใช้คำเหล่านี้ เช่น “คาดว่า” “เชื่อว่า” “คาดการณ์ว่า” “มีแนวโน้มว่า” “มีแผนว่า” “ประมาณการ” หรือ อาจมีการอธิบายว่า เหตุการณ์นี้ “อาจ” เกิดขึ้น หรือ เหตุการณ์นี้ “เป็นไปได้” ที่จะเกิดขึ้น เป็นต้น การคาดการณ์ล่วงหน้าดังกล่าวนี้จะอยู่บนพื้นฐานของสมมติฐานที่ตั้งขึ้นและอ้างอิงบนข้อมูลในปัจจุบัน และยังคงขึ้นอยู่กับความเสี่ยงและความไม่แน่นอนที่จะทำให้ผลการดำเนินงานที่แท้จริงแตกต่างไปจากที่คาดการณ์ได้ นักลงทุนจึงไม่ควรใช้การคาดการณ์ล่วงหน้านี้เป็นหลักในการตัดสินใจลงทุน โดยหลังจากวันที่บทวิเคราะห์ถูกเผยแพร่ออกไป บล.ลิวอเรเตอร์ ไม่ถือเป็นการผูกพันในการปรับประมาณการ หากจะมีข้อมูลใหม่ หรือเหตุการณ์ที่ไม่คาดคิดเกิดขึ้น

บล.ลิวอเรเตอร์ รวมถึงเจ้าหน้าที่, กรรมการ และพนักงาน ซึ่งรวมถึงหน่วยงานที่เกี่ยวข้องกับการจัดทำ หรือการเผยแพร่บทวิเคราะห์นี้ อาจมีส่วนร่วม หรือมีสิทธิลงทุนในหุ้นตัวนี้ หรือ มีส่วนได้เสียต่างๆ กับผู้ที่ออกหลักทรัพย์นี้ นอกจากนี้ ราคาหุ้นอาจเคลื่อนไหวไปตามสิ่งที่เสนอในบทวิเคราะห์นี้ บล.ลิวอเรเตอร์ มีสิทธิใช้ข้อมูลในรายงานนี้ ก่อนที่รายงานนี้จะถูกเผยแพร่ออกไปภายใต้ขอบเขตที่กฎหมายรับรองเท่านั้น กรรมการ, เจ้าหน้าที่ และ/หรือพนักงานของ บล.ลิวอเรเตอร์ ท่านหนึ่งท่านใด หรือมากกว่าหนึ่งท่าน สามารถเป็นกรรมการในบริษัทจดทะเบียนนี้ได้

บทวิเคราะห์นี้ ถูกทำขึ้นเพื่อลูกค้าของ บล.ลิวอเรเตอร์ และห้ามนำไปแก้ไข ดัดแปลง แจกจ่าย และจัดทำใหม่ ไม่ว่าจะเป็นส่วน หรือเต็มฉบับ หากไม่ได้รับอนุญาตจาก บล.ลิวอเรเตอร์ เป็นการล่วงหน้า ทั้งนี้ บล.ลิวอเรเตอร์ จะไม่รับผิดชอบต่อผลที่ตามมาจากการกระทำของบุคคลที่ 3 ที่กระทำการที่ได้ห้ามไว้ดังกล่าว