

ห้องเทรด ภาคเช้า

2 March 2026

อภิวัฒน์ ทวีศิริเวชย์ CFTe,CMT
นักวิเคราะห์การลงทุนปัจจัยทางเทคนิค





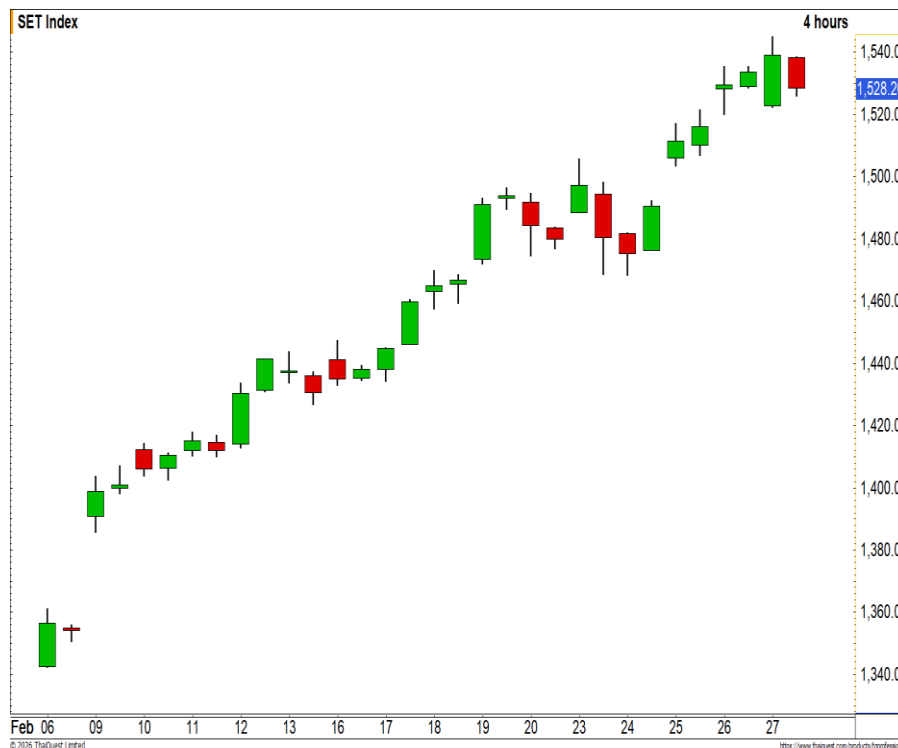
ห้องเทรด - ภาคเช้า



SET Index

2 March 2026

- SET Index ปิดที่ระดับ 1528.26 จุด (-5.38 จุด)
- เริ่มเห็นการชะลอตัวบ้างเล็กน้อยของดัชนี
- อย่างไรก็ตาม ทิศทางหลักยังคงเป็นเชิงบวก
- ตามรอบโอกาสการปรับตัวขึ้นต่อยังมีค่อนข้างสูง
- มีลุ้นขึ้นทำ High ใหม่



แนวรับ 1400 / 1360 | แนวต้าน 1540 / 1600



กลยุทธ์

รอขายทำกำไรหากดัชนีอ่อนตัวหลุดระดับ 1500 จุด

อภิวัฒน์ ทวีศิริเวทย์ CFTe,CMT
นักวิเคราะห์การลงทุนปัจจัยทางเทคนิค #04878
Apiwat.T@liberator.co.th

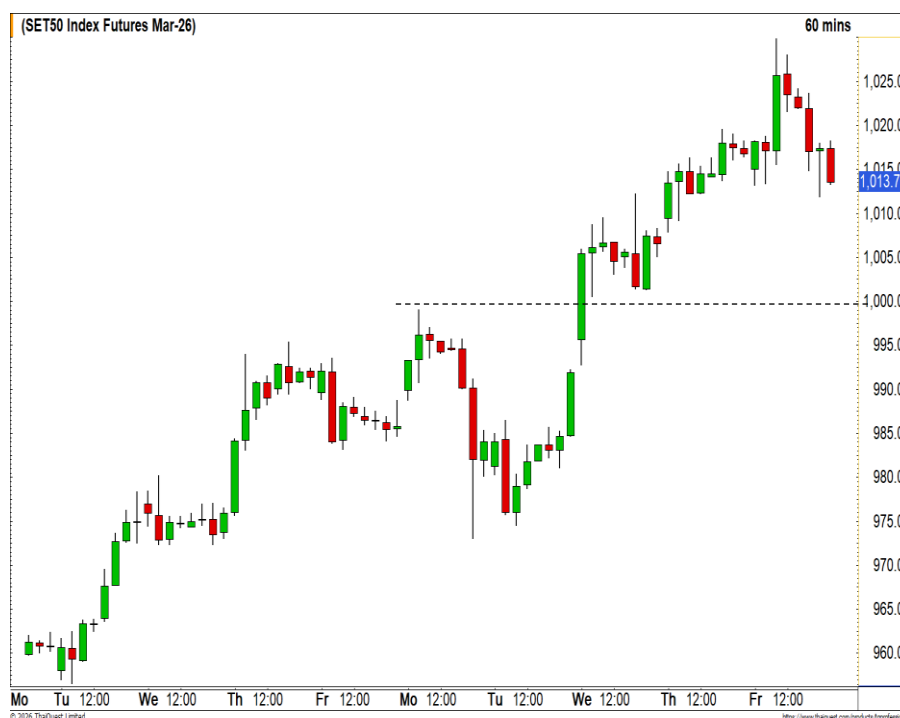
ข้อมูลนี้จัดทำโดยอาศัยแหล่งข้อมูลสาธารณะที่เชื่อว่าน่าเชื่อถือซึ่งปรากฏขณะจัดทำอาจเปลี่ยนแปลงได้ในแต่ละขณะเวลา การลงทุนมีความเสี่ยง ผู้ลงทุนควรศึกษาข้อมูลและพิจารณาอย่างรอบคอบก่อนตัดสินใจลงทุน



TFEX : S50H26

2 March 2026

- ระยะสั้นมองเป็นการย่อตัว
- เพื่อสะสมกำลังในการปรับขึ้นใหม่อีกครั้ง
- วางฐานแนวรับที่บริเวณ 1000 จุด
- สามารถเปิด Long ที่ฐานดังกล่าว



แนวรับ 1000 / 970 | แนวต้าน 1040 / 1100



กลยุทธ์

พอร์ตว่าง รอเปิด Long ที่บริเวณ 1000 จุด
รอปิดทำกำไรที่บริเวณ 1015 จุด ตัดขาดทุนที่
990 จุด

อภิวัฒน์ ทวีศิริเวทย์ CFTe,CMT
นักวิเคราะห์การลงทุนปัจจัยทางเทคนิค #04878
Apiwat.T@liberator.co.th

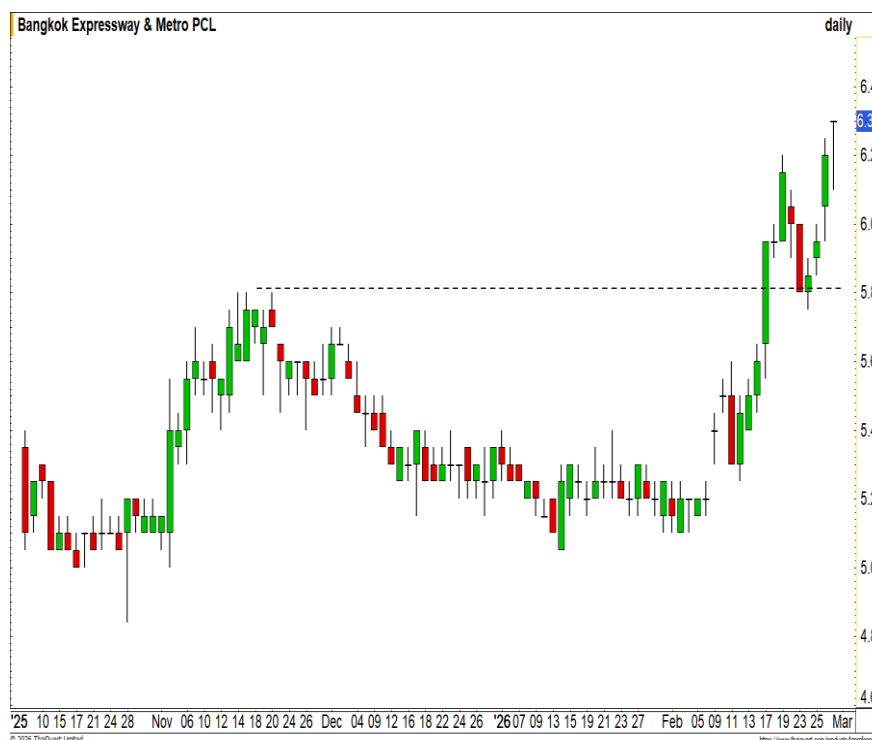
ข้อมูลนี้จัดทำโดยอาศัยแหล่งข้อมูลสาธารณะที่เชื่อว่าน่าเชื่อถือซึ่งปรากฏขณะจัดทำอาจเปลี่ยนแปลงได้ในแต่ละขณะเวลา
การลงทุนมีความเสี่ยง ผู้ลงทุนควรศึกษาข้อมูลและพิจารณาอย่างรอบคอบก่อนตัดสินใจลงทุน



Momentum Trading : BEM

2-Mar-26

- ราคากำลังอยู่ในรอบ Breakout ขึ้นทำ High ใหม่
- Upside ในรอบใหญ่ถูกเปิดกว้าง
- สร้างระยะทางการปรับตัวขึ้นต่อ
- วางแนวต้านถัดไปที่บริเวณ 7 บาท



แนวรับ 6.30 | แนวต้าน 7



กลยุทธ์

ตั้งซื้อที่แนวรับ 6.30 บาท
วางจุดตัดขาดทุนที่ 6 บาท

อภิวัฒน์ ทวีศิริเวทย์ CFTe,CMT
นักวิเคราะห์การลงทุนปัจจัยทางเทคนิค #04878
Apiwat.T@liberator.co.th

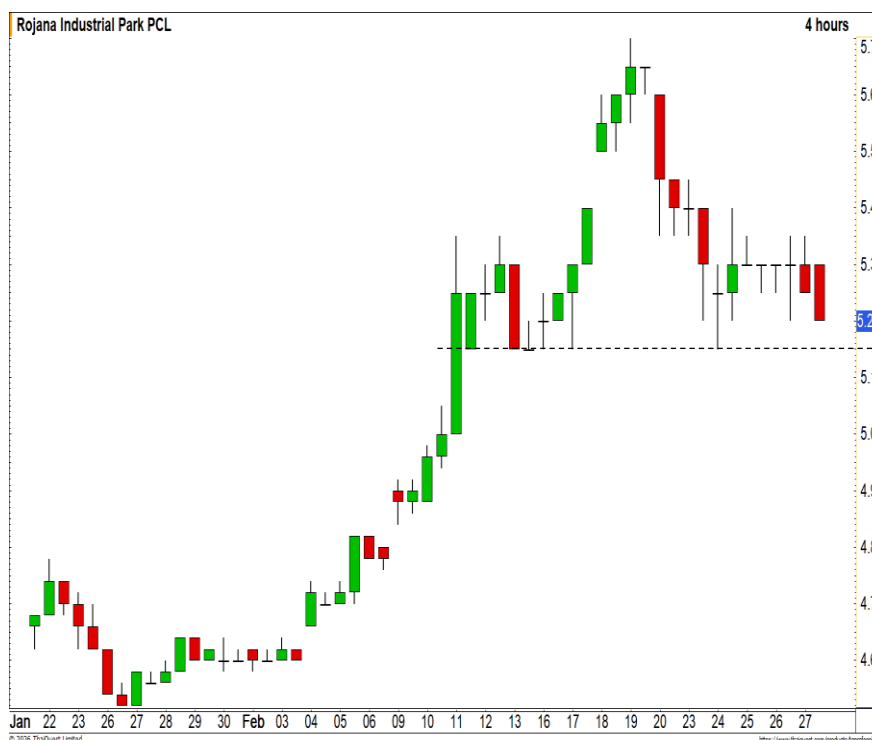
ข้อมูลนี้จัดทำโดยอาศัยแหล่งข้อมูลสาธารณะที่เชื่อว่าน่าเชื่อถือซึ่งปรากฏขณะจัดทำที่อาจเปลี่ยนแปลงได้ในแต่ละขณะเวลา การลงทุนมีความเสี่ยง ผู้ลงทุนควรศึกษาข้อมูลและพิจารณาอย่างรอบคอบก่อนตัดสินใจลงทุน



Swing Trading : ROJNA

2 March 2026

- วางแนวรับสำคัญที่บริเวณ 5.15 บาท
- สามารถใช้เป็นจังหวะเข้าเล่นรอบที่ดี
- มีโอกาสได้เห็นการดีดตัวกลับที่ฐานดังกล่าว
- ทิศทางหลักยังคงเป็นเชิงบวก



แนวรับ 5.15 | แนวต้าน 5.40



กลยุทธ์

ตั้งซื้อที่แนวรับ 5.15 บาท
วางจุดตัดขาดทุนที่ 5.05 บาท

อภิวัฒน์ ทวีศิริเวทย์ CFTe,CMT
นักวิเคราะห์การลงทุนปัจจัยทางเทคนิค #04878
Apiwat.T@liberator.co.th

ข้อมูลนี้จัดทำโดยอาศัยแหล่งข้อมูลสาธารณะที่เชื่อว่าน่าเชื่อถือซึ่งปรากฏขณะจัดทำที่อาจเปลี่ยนแปลงได้ในแต่ละขณะเวลา การลงทุนมีความเสี่ยง ผู้ลงทุนควรศึกษาข้อมูลและพิจารณาอย่างรอบคอบก่อนตัดสินใจลงทุน

Stock Screener : SET

2 March 2026

Breakout :	-
Dip on uptrend :	AAV, AS, CHG, DITTO, KAMART, ROJNA
Oversold :	-
Panic Sell :	OSP, SPALI, TLI
Volume spike :	TQM

★★★★★ USD/THB FUTURES

2 MARCH 2026

- ค่าเงินบาทยังคงเป็นการแกว่งตัว Sideway ออกด้านข้าง
- เหนือแนวรับสำคัญที่บริเวณ 30.80-30.90 บาทต่อดอลลาร์สหรัฐ
- วางกรอบการแกว่งตัวช่วงบริเวณ 30.80 – 31.30 บาทต่อดอลลาร์สหรัฐ



แนวรับ 30.80/30 | แนวต้าน 31.30/32

กลยุทธ์

USDH26 : พอร์ตว่าง รอเปิด Long ที่บริเวณ 30.80 บาทต่อดอลลาร์สหรัฐ วางเป้าหมาย 31.20 บาทต่อดอลลาร์สหรัฐ ตัดขาดทุนที่ 30.60 บาทต่อดอลลาร์สหรัฐ



Gold Price

- ราคาอยู่ในรอบการปรับตัวขึ้นต่อ
- ตามรอบมีลูนขึ้นทำ High ใหม่
- วางแนวต้านถัดไปที่บริเวณ 5400 / 5600 ดอลลาร์
- ทิศทางหลักยังคงเป็นเชิงบวก
- แนวโน้มเป็นขาขึ้น



แนวรับ 5150 / 5000 | แนวต้าน 5400 / 5600



กลยุทธ์

GOH26 : พอร์ตว่าง รอเปิด Long ที่บริเวณ 5150 ดอลลาร์ วางเป้าหมาย 5300 ดอลลาร์ ตัดขาดทุน 5000 ดอลลาร์

อภิวัฒน์ ทวีศิริเวทย์ CFTe,CMT
นักวิเคราะห์การลงทุนปัจจัยทางเทคนิค #04878
Apiwat.T@liberator.co.th

ข้อมูลนี้จัดทำโดยอาศัยแหล่งข้อมูลสาธารณะที่เชื่อว่าน่าเชื่อถือซึ่งปรากฏขณะจัดทำอาจเปลี่ยนแปลงได้ในแต่ละขณะเวลา การลงทุนมีความเสี่ยง ผู้ลงทุนควรศึกษาข้อมูลและพิจารณาอย่างรอบคอบก่อนตัดสินใจลงทุน

ASML01

DR ที่อ้างอิงกับหุ้นของบริษัท ASML Holding N.V. สูดยอดบริษัทเทคโนโลยีจากเนเธอร์แลนด์ ซึ่งจดทะเบียนอยู่ในตลาดหลักทรัพย์ NASDAQ สหรัฐอเมริกา

- เป็นบริษัทเดียวในโลกที่มีเทคโนโลยีการผลิตชิปขั้นสูงที่สุด คู่แข่งตามไม่ทัน ทำให้มีอำนาจต่อราคาสูงมากและกำไรมหาศาล
- ความต้องการชิป AI ทั่วโลกพุ่งสูงขึ้น ทำให้ผู้ผลิตชิปต้องสั่งซื้อเครื่องจักรจาก ASML เพิ่มขึ้นเพื่อขยายกำลังการผลิตให้ทันความต้องการ
- มียอดคำสั่งซื้อล่วงหน้าค้างส่งจำนวนมาก (Order Backlog) ทำให้รายได้มีความมั่นคงและมองเห็นภาพการเติบโตในอนาคตได้ชัดเจน

TECHNICAL ANALYSIS



- ราคาเกิดการย่อตัวระยะสั้น
- แนวโน้มหลักยังคงเป็นเชิงบวก
- ตามรอบยังมีโอกาสได้เห็นการขึ้นต่อตามรอบ
- แนวต้านที่บริเวณ 40 บาท

อภิวัฒน์ ทวีศิริเวชย์ CFTe,CMT
นักวิเคราะห์การลงทุนปัจจัยทางเทคนิค
#04878 Apiwat.T@liberator.co.th



Disclosures & Disclaimer

รายงานนี้ ถูกจัดทำขึ้นเพื่อเผยแพร่ และเพื่อให้ข้อมูลเท่านั้น มิใช่การชักจูงให้ซื้อหรือขายหุ้นที่กล่าวถึงในรายงานฉบับนี้ นักลงทุนควรตระหนักเสมอว่า ราคาหุ้นอาจเคลื่อนไหวผันผวน เพิ่มขึ้น และลดลงได้ตลอดเวลา ความเห็น หรือคำแนะนำต่างๆ จัดทำขึ้นบนการวิเคราะห์เชิงเทคนิค และทางปัจจัยพื้นฐาน อาจมีความแตกต่างกันได้ การประเมินมูลค่าที่เหมาะสมทางพื้นฐาน อาจแตกต่างจากการวิเคราะห์เชิงเทคนิคซึ่งจะขึ้นกับปัจจัยทางด้านราคา(Price) และปริมาณการซื้อขาย(Volume) ซึ่งแตกต่างไปจากการวิเคราะห์เชิงปัจจัยพื้นฐานซึ่งประเมินมาจากการคาดการณ์ผลการดำเนินงานบริษัท ดังนั้น ผลตอบแทนของนักลงทุนจึงอาจต่ำกว่าต้นทุนได้ ขณะที่ผลตอบแทนจากการลงทุนในอดีตไม่สามารถสะท้อนถึงผลตอบแทนในอนาคตได้ บทวิเคราะห์นี้ไม่ได้มีจุดประสงค์เพื่อแนะนำการลงทุนเพื่อบุคคลใดเป็นการเฉพาะ และเพื่อวัตถุประสงค์เฉพาะเจาะจงต่อการลงทุน ฐานะทางการเงิน และความต้องการส่วนบุคคลของนักลงทุนที่อ่านบทวิเคราะห์ฉบับนี้ ดังนั้น นักลงทุนจึงควรใช้วิจารณญาณ ในการอ่านบทวิเคราะห์ฉบับนี้

การจัดทำรายงานฉบับนี้ ได้อ้างอิงมาจากแหล่งข้อมูลที่ได้รับการยอมรับว่ามีความน่าเชื่อถือ แต่ไม่ได้เป็นการรับรองจาก บล.ลิวอเรเตอร์ ดังนั้นผลที่ตามมาทั้งในส่วนของความแม่นยำ หรือเรียบง่ายสมบูรณ์จึงไม่ได้เป็นความรับผิดชอบจากทาง บล.ลิวอเรเตอร์ และ เจ้าหน้าที่, กรรมการ, และหน่วยงานที่เกี่ยวข้อง และ/หรือพนักงาน จะไม่มีส่วนรับผิดชอบต่อการสูญเสียต่างๆ ที่เกิดขึ้นทั้งทางตรง หรือทางอ้อมจากการใช้รายงานฉบับนี้ ข้อมูล, ความเห็น และคำแนะนำที่ปรากฏอยู่ในบทวิเคราะห์ฉบับนี้อาจมีการเปลี่ยนแปลงได้ตลอดเวลา โดยไม่ต้องแจ้งให้ทราบล่วงหน้า

ในบทวิเคราะห์นี้ อาจมีการคาดการณ์ผลการดำเนินงานล่วงหน้า ด้วยการใช้คำเหล่านี้ เช่น “คาดว่า” “เชื่อว่า” “คาดการณ์ว่า” “มีแนวโน้มว่า” “มีแผนว่า” “ประมาณการ” หรือ อาจมีการอธิบายว่า เหตุการณ์นี้ “อาจ” เกิดขึ้น หรือ เหตุการณ์นี้ “เป็นไปได้” ที่จะเกิดขึ้น เป็นต้น การคาดการณ์ล่วงหน้าดังกล่าวนี้ จะอยู่บนพื้นฐานของสมมติฐานที่ตั้งขึ้นและอ้างอิงบนข้อมูลในปัจจุบัน และยังคงขึ้นอยู่กับความเสี่ยงและความไม่แน่นอนที่จะทำให้ผลการดำเนินงานที่แท้จริงแตกต่างไปจากที่คาดการณ์ได้ นักลงทุนจึงไม่ควรใช้การคาดการณ์ล่วงหน้านี้เป็นหลักในการตัดสินใจลงทุน โดยหลังจากวันที่บทวิเคราะห์ถูกเผยแพร่ออกไป บล.ลิวอเรเตอร์ ไม่ถือเป็นการผูกพันในการปรับประมาณการ หากจะมีข้อมูลใหม่ หรือเหตุการณ์ที่ไม่คาดคิดเกิดขึ้น

บล.ลิวอเรเตอร์ รวมถึงเจ้าหน้าที่, กรรมการ และพนักงาน ซึ่งรวมถึงหน่วยงานที่เกี่ยวข้องกับการจัดทำ หรือการเผยแพร่บทวิเคราะห์นี้ อาจมีส่วนร่วม หรือมีสิทธิลงทุนในหุ้นตัวนี้ หรือ มีส่วนได้เสียต่างๆ กับผู้ที่ออกหลักทรัพย์นี้ นอกจากนี้ ราคาหุ้นอาจเคลื่อนไหวไปตามสิ่งที่เสนอในบทวิเคราะห์นี้ บล.ลิวอเรเตอร์ มีสิทธิใช้ข้อมูลในรายงานนี้ ก่อนที่รายงานนี้จะถูกเผยแพร่ออกไปภายใต้ขอบเขตที่กฎหมายรับรองเท่านั้น กรรมการ, เจ้าหน้าที่ และ/หรือพนักงานของ บล.ลิวอเรเตอร์ ท่านหนึ่งท่านใด หรือมากกว่าหนึ่งท่าน สามารถเป็นกรรมการในบริษัทจดทะเบียนนี้ได้

บทวิเคราะห์นี้ ถูกจัดทำขึ้นเพื่อลูกค้าของ บล.ลิวอเรเตอร์ และห้ามนำไปแก้ไข ดัดแปลง แจกจ่าย และจัดทำใหม่ ไม่ว่าจะเป็นส่วน หรือเต็มฉบับ หากไม่ได้รับอนุญาตจาก บล.ลิวอเรเตอร์ เป็นการล่วงหน้า ทั้งนี้ บล.ลิวอเรเตอร์ จะไม่รับผิดชอบต่อผลที่ตามมาจากการกระทำของบุคคลที่ 3 ที่กระทำการที่ได้ห้ามไว้ดังกล่าว